

L3151/L3153/L3156/L3158

多功能一体机

首先阅读

公司名称：爱普生（中国）有限公司
公司地址：北京市朝阳区建国路 81 号 1 号楼 4 层
泰国制造


413990600

请妥善保管此说明书（保留备用）。
安装、使用产品前请阅读使用说明。

© 2020 Seiko Epson Corporation. 20200324
Printed in XXXXXX
YYYYYYYYYYYY

本产品资料中使用的示意图仅供参考，本产品实际可能与之存在差异，以包装箱内产品实际为准。

本产品资料适用于多个产品型号，因您所购型号的不同，请仅参考您所购型号的示意图及描述，且其他型号的内容不适用于您所购的产品型号。

产品驱动光盘盘面上、驱动和软件中所显示的型号可能与实际销售产品的型号稍有不同，不影响产品的使用。

此手册描述中出现的墨瓶代表爱普生原装墨水补充装。

本产品信息以爱普生网页 (<http://www.epson.com.cn>) 为准，如有更改，恕不另行通知。



对其中涉及的描述和图像，以包装箱内实际内容为准，在中国法律法规允许的范围内，爱普生（中国）有限公司保留解释权。

本产品相关资料及光盘以针对在大陆地区销售产品的中文内容为准。英文及其他语种内容针对全球销售产品，仅供用户对照。

本资料仅供参考。除中国现行法律法规规定，爱普生（中国）有限公司不承担任何由于使用本资料而造成的直接或间接损失的责任。

其他信息，可查看产品本身、产品包装和其他形式的资料，包括爱普生网页 (<http://www.epson.com.cn>)。

注释：

- ☐ 如果产品本体上显示了此关于海拔高度安全警告标识, 其标识含义为：加贴该标识的设备仅按海拔 2000m 进行安全设计与评估，因此，仅适用于在海拔 2000m 以下安全使用，在海拔 2000m 以上使用时，可能有安全隐患。
- ☐ 如果产品本体上显示了此关于气候条件的安全警告标识, 其标识含义为：加贴该标识的设备仅按非热带气候条件进行安全设计与评估，因此，仅适用于在非热带气候条件下安全使用，在热带气候条件下使用时，可能有安全隐患。

爱普生产品使用说明或网页等可能描述了他公司（非爱普生）的硬件 / 软件产品、功能及服务，爱普生对于他公司生产的产品和提供的服务（包括但不限于其内容、性能、准确性、兼容性、可靠性、合法性、适当性和连续性）不做任何明示和 / 或默示担保。

对于中国大陆地区的用户

如果您在使用本产品的过程中遇到问题，可通过以下的顺序来寻求帮助：


1、首先可查阅产品的相关使用说明，包括产品的说明书（手册）等，以解决问题；


2、访问爱普生网页 (<http://www.epson.com.cn>)，获得更多产品信息或下载驱动；

3、从爱普生网页中查询其他支持方式。

请先阅读此说明

使用本产品需小心处理墨水。在墨仓已充墨或补充墨水时，墨水可能会溅出。如果墨水溅到您的衣服或其他东西上，可能不能将其去除。

 有关本产品的设置说明，请参见本指南或爱普生视频指南。



<http://epson.sn>

访问此链接时，如需要改变其页面显示的语言，可在页面的右上方，从其下拉式菜单所列出的语言选项中选择即可。

本产品可支持的操作系统以爱普生网页（<http://www.epson.com.cn>）为准，如有更改，恕不另行通知。

Windows 用户还可以使用随附的 CD 进行设置。

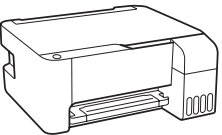
随产品提供的软件，可能因国家/地区而有所差异，具体信息请参见随产品提供的光盘。

Windows® 是 Microsoft Corporation 的注册商标。


本产品随附墨瓶的部分墨水将用于打印头充墨。这些墨瓶的可打印页数将低于后续墨瓶的打印页数。

1 开箱


1



多功能一体机



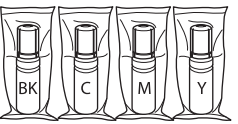
电源线



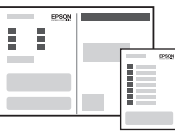
Windows

本文中相关的电源线及插头的示意图和描述仅供参考，在中国大陆地区所销售产品的电源线及插头，符合中国法律法规。

光盘中包含此产品的 Windows 驱动程序及相关软件，和此产品详细资料的电子说明书，供用户在使用时参考和查阅。

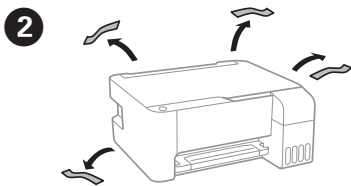


爱普生原装墨水补充装
(消耗品/耗材)

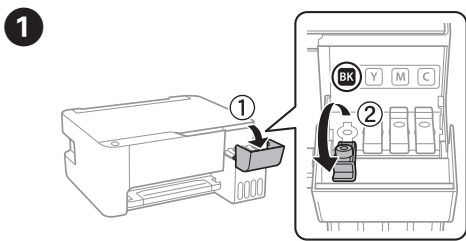
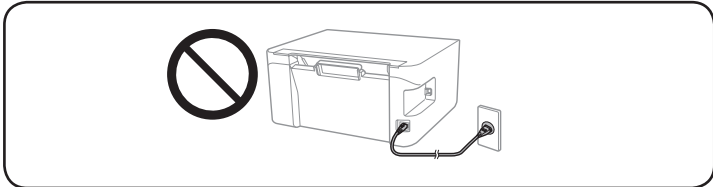



首先阅读
(本手册)

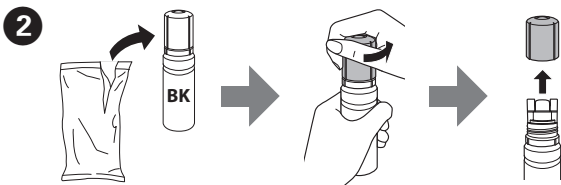
包装中的物品可能因国家/地区的不同而有所不同。




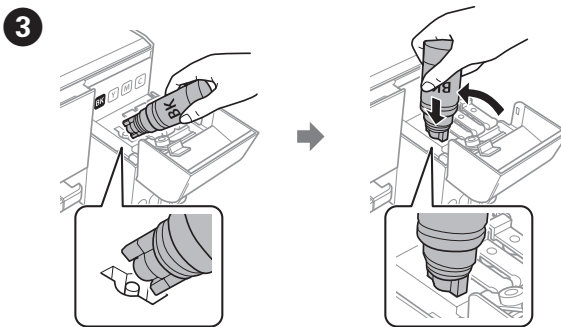
2 充墨




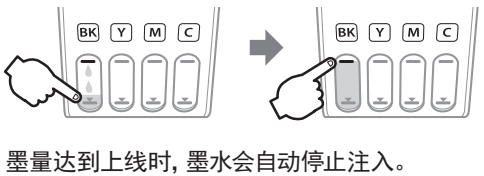
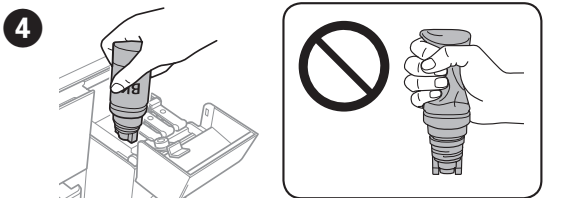
-  ☐ 请使用本产品随附的墨瓶。
- ☐ 爱普生不保证非爱普生原装正品墨水的打印质量或可靠性。使用非原装正品墨水可能会导致本产品损坏，这不在爱普生的保修范围内。




 请在保持墨瓶竖立的情况下取下盖，否则墨水可能会泄漏。

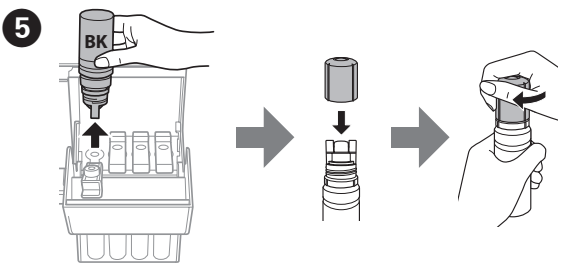


 请勿敲击墨瓶，否则墨水可能会泄漏。



墨量达到上线时，墨水会自动停止注入。

-  ☐ 如果墨水未流到墨仓中，请取下墨瓶，然后重新插入。
- ☐ 请勿将墨瓶一直插在机器中，否则墨瓶可能会损坏或墨水可能会泄漏。



转第 3 页 ●●●▶

6

7

8

9

10

交替闪烁。 → ● 亮起。

11

亮起。 闪烁。 5 sec 10 min

❌ ❶ ❷ ❸

3 检查打印质量

1

2

3

4

5

6

4

在按住 ❶ 的同时按下 ❷。

6

4

清洗打印头。 转至下一节。

6

5 sec 3 min

2

打印头清洗会使用所有墨仓中的部分墨水。

4 补充墨水

如果墨瓶中还有剩余墨水，则将其注入墨仓以补充墨水。

5 连接到设备

<http://epson.sn>

Wi-Fi Direct

可以将计算机或智能设备直接连接到本产品，而不必使用无线路由器。如果无法使用 Wi-Fi Direct 连接进行连接，请参见《用户指南》。

1

交替闪烁。 → ●

此步骤只需执行一次。

2

A4 x 3 至少装入 3 张 A4 打印纸

3

7 sec

4

Network Status Sheet

<Wi-Fi Direct>
Wi-Fi Direct Mode On
Communication Mode Simple AP
Operation Mode IEEE802.11g/n
Communication Speed 11Mbps
SSID DIRECT-XXXXXX
Password XXXXXXXX
Channel 11
Country Code CN

产品中有害物质的名称及含量

| 部件名称 | 有害物质 | | | | | |
|-----------------|--------|--------|--------|--------------|------------|--------------|
| | 铅 (Pb) | 汞 (Hg) | 镉 (Cd) | 六价铬 (Cr(VI)) | 多溴联苯 (PBB) | 多溴二苯醚 (PBDE) |
| 打印头 | × | ○ | ○ | ○ | ○ | ○ |
| 机械组件/自动进纸器 | ○ | ○ | ○ | ○ | ○ | ○ |
| 扫描仪组件/文档进纸器 | ○ | ○ | ○ | ○ | ○ | ○ |
| 机架 (外壳/操作面板/支脚) | ○ | ○ | ○ | ○ | ○ | ○ |
| 电路板/电子部件 | × | ○ | ○ | ○ | ○ | ○ |
| 线缆 | ○ | ○ | ○ | ○ | ○ | ○ |
| 墨仓 | ○ | ○ | ○ | ○ | ○ | ○ |
| 附属物品 | ○ | ○ | ○ | ○ | ○ | ○ |

本表格依据 SJ/T11364 的规定编制。

○：表示该有害物质在该部件所有均质材料中的含量均在 GB/T 26572 规定的限量要求以下。

×：表示该有害物质至少在该部件的某一均质材料中的含量超出 GB/T 26572 规定的限量要求。

但这只是因为在保证产品性能和功能条件下，现在还没有可替代的材料和技术而被使用。

产品环保使用期限的使用条件

在中国销售的电子电气产品的环保使用期限，表示按照本产品的安全使用注意事项使用的情况下，从生产日开始，在标志的年限内使用，本产品含有的有害物质不会对环境、人身和财产造成严重影响。

本手册内容和本产品规格如有变化，恕不另行通知。