

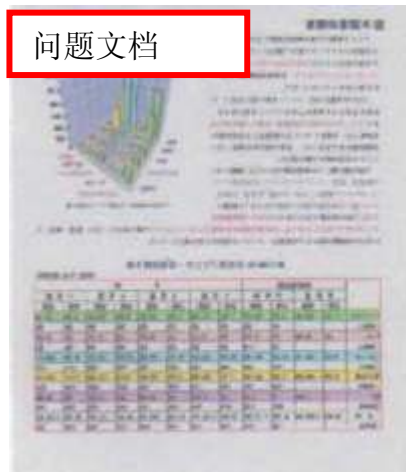
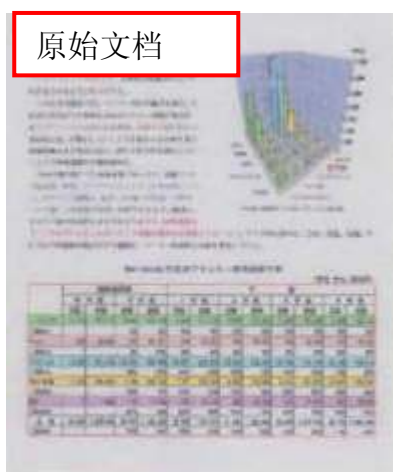
SP-TX720WD 打印机控制程序更新指导 (Windows 操作系统)

适用机型: SP-TX720WD

文件名称: EPFWUPD

文件大小: 2.22M

打印机控制程序升级内容: 解决双面复印、发送传真或 Windows7 操作系统下使用 WSDScan 扫描时，复印、发送或扫描的文档可能出现颠倒的问题，如图：



支持的操作系统: Windows 2000/XP/XP×64/Vista/Vista×64/2003Standard/2003Standard×64
2008 Enterprise ×64/2008 Enterprise ×86/2008 Standard×64/2008 Standard
×86

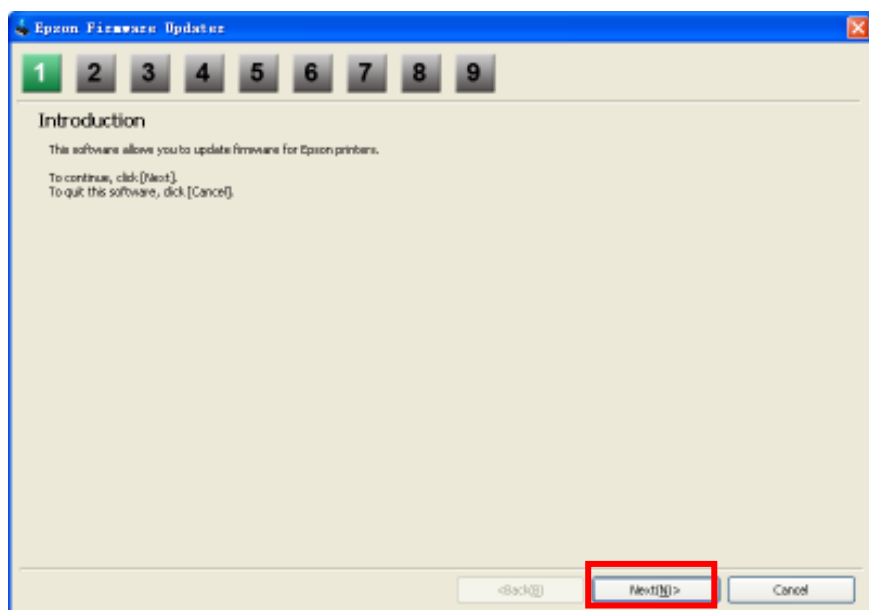
升级步骤:

- 一：下载 SP-TX720WD 打印机控制程序升级文件“AW04AA.exe”到 PC。
- 二：双击“AW04AA.exe”进行解压缩，生成“AW04AA”文件夹。
- 三：打开“AW04AA”文件夹，双击“EPFWUPD.exe”文件进行升级。

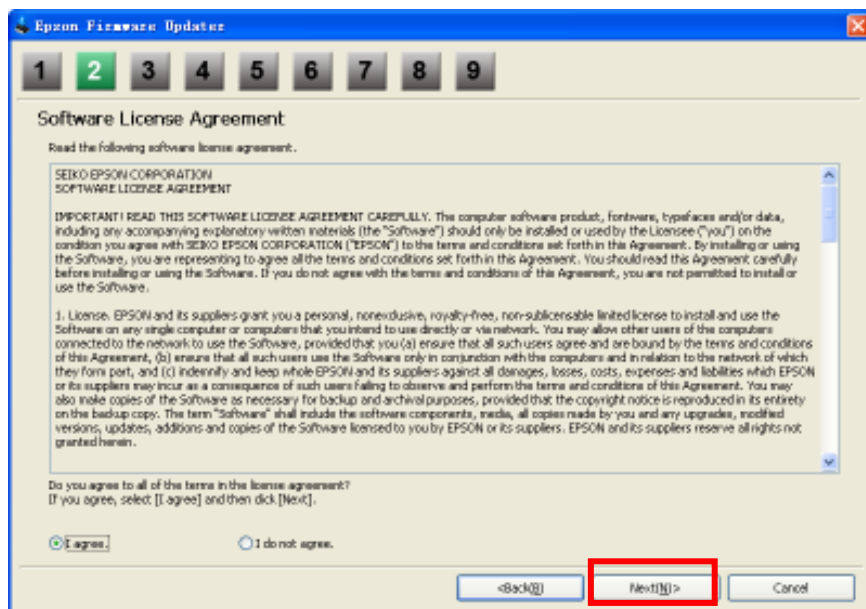


四：开始升级

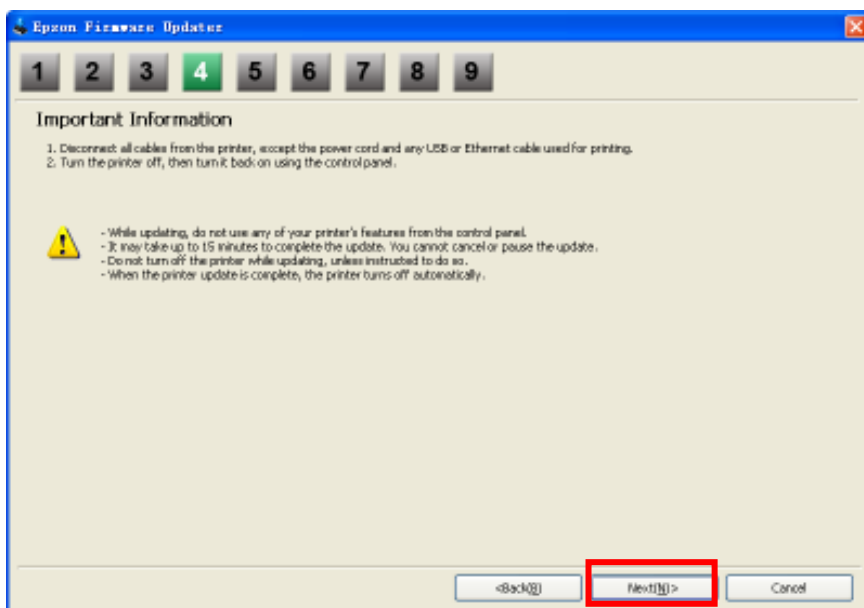
1. 双击“EPFWUPD.exe”后出现如下界面：



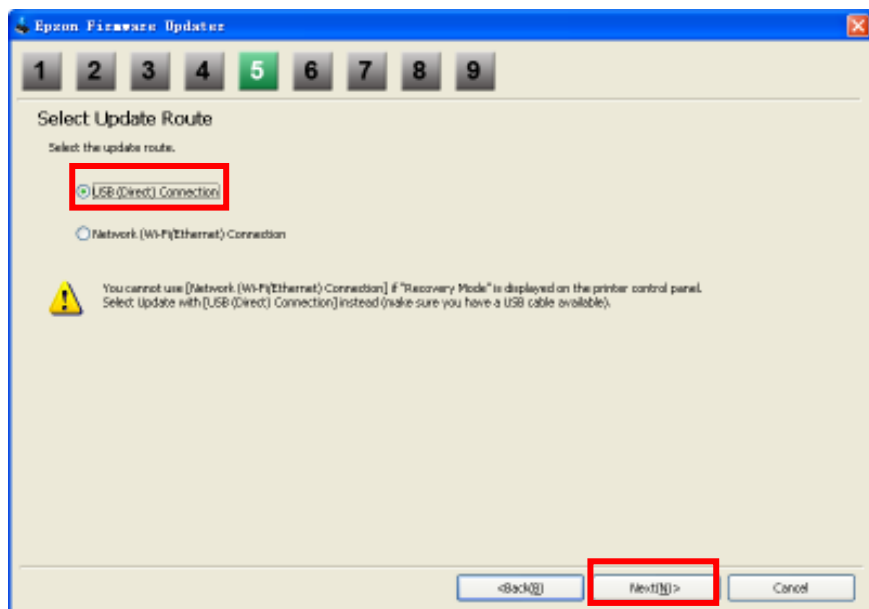
2. 点击“Next 按钮”后出现软件版权声明界面：请选择“I agree”。



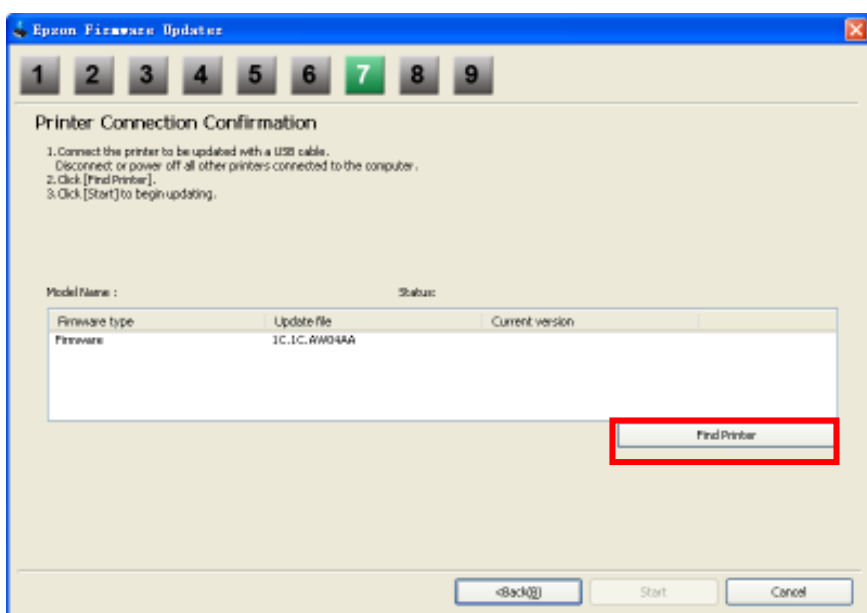
3. 点击“Next 按钮”后出现如下界面，提示升级过程中的注意事项，请务必认真阅读：
- 只能使用 USB 把打印机与 PC 机连接起来，其余的连接（如网线等）都应该从打印机上断开。
 - 在升级过程中不要使用打印机操作面板进行任何操作。
 - 升级时间大约需要 15 分钟，升级时不能够取消或暂停升级或关闭打印机
 - 升级完成后打印机会自动关闭。



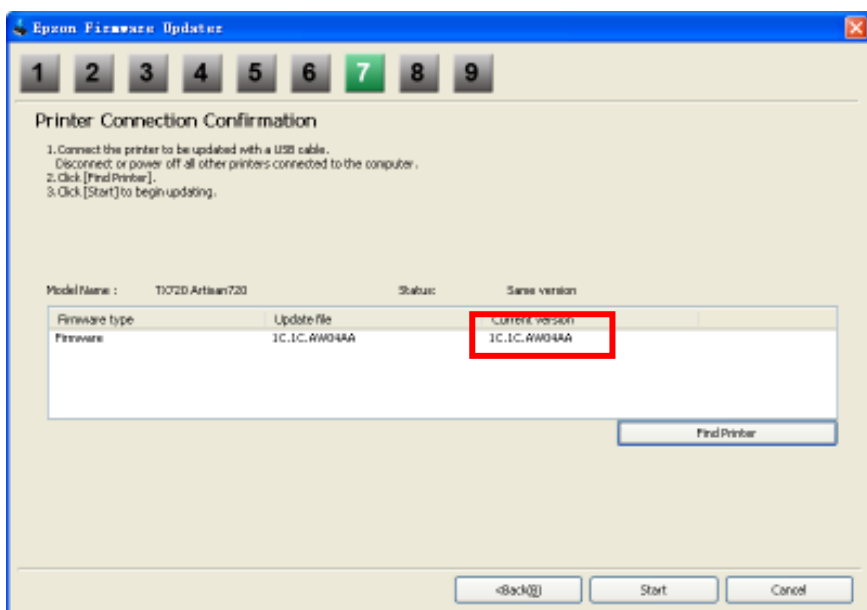
4. 点击“Next 按钮”后出现如下界面：请确保选中“USB(Direct) Connection”。
- 此页面提示信息内容如下：
- 如果打印机面板显示“Recovery Mode”，不能使用 Network（Wi-Fi\Ethernet）Connection 连接，请一定使用“USB(Direct) Connection”来进行升级。



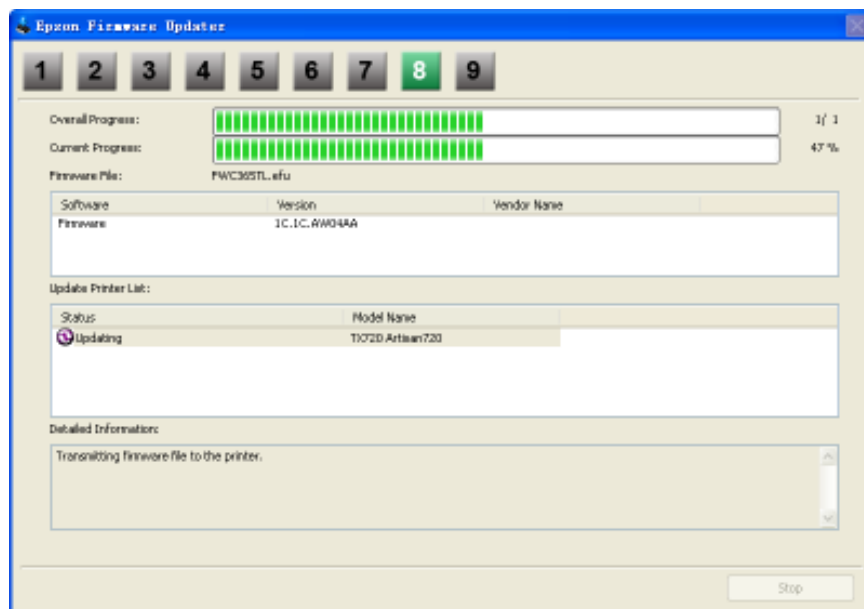
5. 点击“Next 按钮”后出现如下界面：



6. 点击“Find Printer”后出现如下界面：显示当前的打印机控制程序版本，如下图：



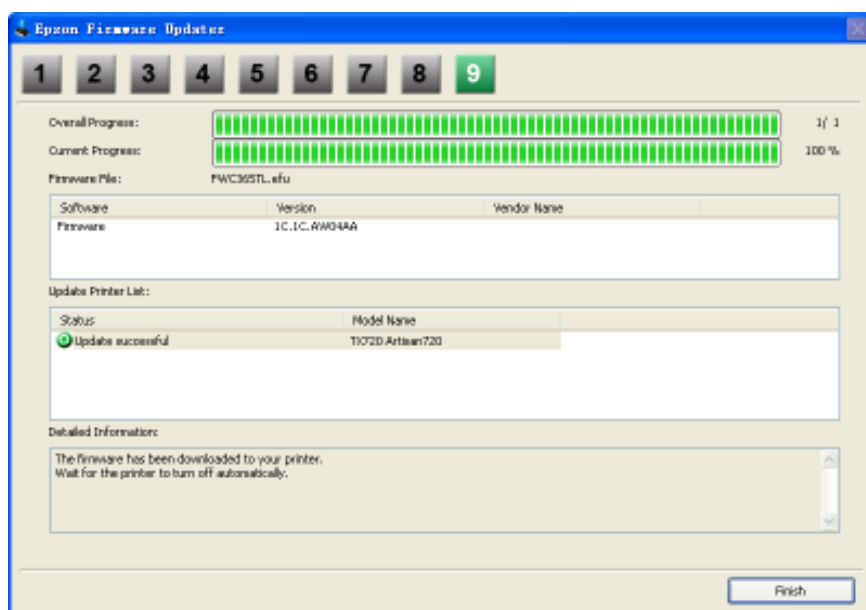
7. 点击“Start”后出现如下界面，表示升级开始。



- 如果用户打印机控制程序版本与升级版本一致将弹出下图提示。您的打印机无需升级，请点击“否”退出程序。



8. 数据传输完成后，显示如下图，点击“Finish”退出升级程序。



- 这时打印机的面板显示“正在更新固件…，请勿关闭打印机。更新完成后，打印机会自动关闭。”此时请等待（5分钟左右）直至打印机自动关闭。在此期间请不要关闭打印机或拔掉打印机电源线。
- 打印机自动关闭后，控制程序更新完毕。重新开机后打印机可正常使用。

~ 结束 ~