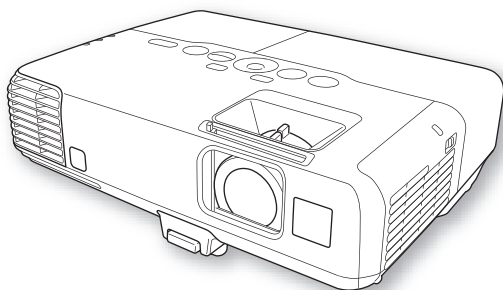


多媒体液晶投影机

EB-C2080XN EB-C2030WN
EB-C2070WN EB-C2020XN
EB-C2060XN EB-C2010X
EB-C2050WN EB-C2000X
EB-C2040XN

设定手册



本产品资料适用于多个机型，因您所购机型的不同，
请仅参考您所购机型的图片及描述，且其他型号的内容不适用于您所购的机型。

请妥善保管此说明书（保留备用）。
安装、使用产品前请阅读使用说明。

对于中国大陆地区的用户

如果您在使用本产品的过程中遇到问题，可通过以下的顺序来寻求帮助：

- 1、首先可查阅产品的相关使用说明，包括产品的说明书（手册）等，以解决问题；
- 2、登陆爱普生（中国）有限公司网站（简体中文） <http://www.epson.com.cn>，
查询相关信息以解决问题；
- 3、拨打爱普生（中国）有限公司的客户服务热线：400-810-9977，
爱普生专业工程师将指导用户解决问题；



412025300

本产品信息如有更改，恕不另行通知。

对其中涉及的描述和图像，以包装箱内实际内容为准，在中国法律法规允许的范围内，爱普生（中国）有限公司保留解释权。

本产品、相关资料及光盘以针对在大陆地区销售产品的中文内容为准。英文及其他语种内容针对全球销售产品，仅供用户对照。

本资料仅供参考。除中国现行法律法规规定，爱普生（中国）有限公司不承担任何由于使用本资料而造成的直接或间接损失的责任。

注意：其它信息，可查看产品本身、产品包装和其他形式的资料，包括爱普生（中国）有限公司网站：<http://www.epson.com.cn>。

制造商：精工爱普生株式会社

地址：日本东京都新宿区西新宿2-4-1

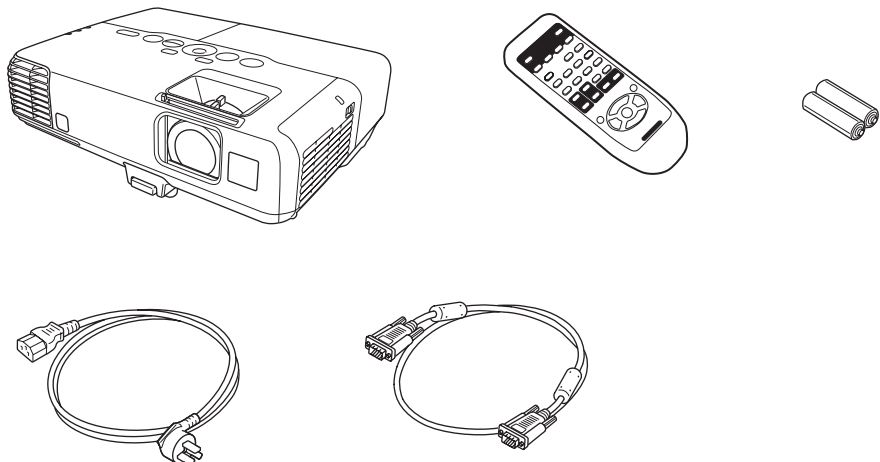
公司名称：爱普生（中国）有限公司

公司地址：中国北京市东城区金宝街89号金宝大厦7层

中国产品

生产标准号：Q/EPSON LCP46-2010

包装箱内容



本文中相关的电源线及插头图片和描述仅供参考，
在中国大陆地区所销售产品的电源线及插头，符合中国法律法规。



EB-C2050WN/EB-C2040XN only

A line drawing of a USB cable and a small USB adapter or dongle.

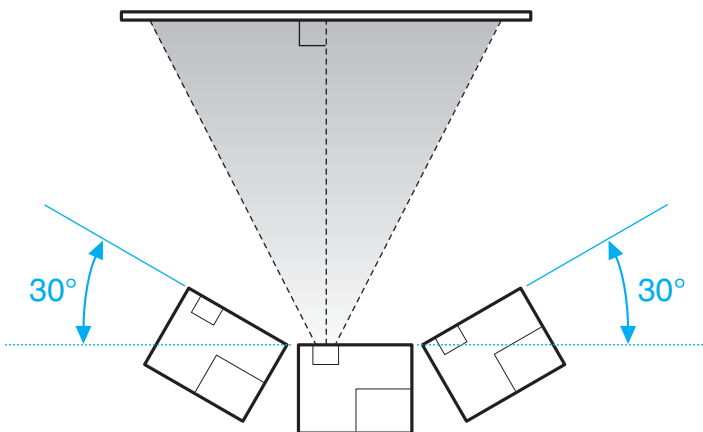
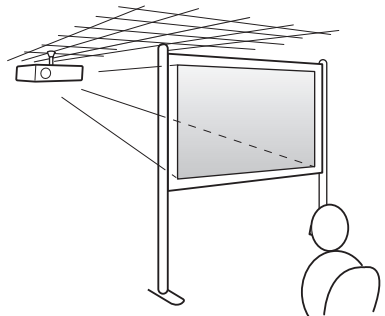
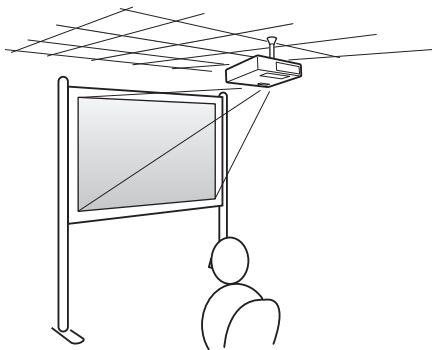
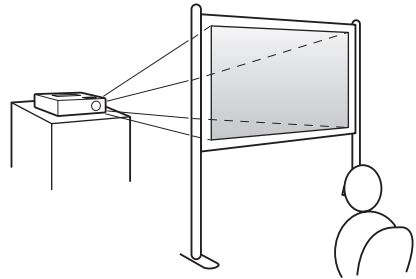
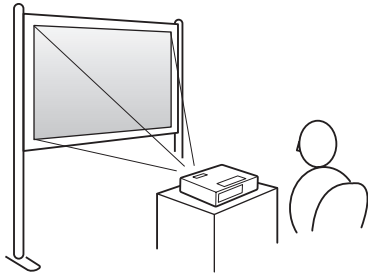
EB-C2080XN/EB-C2070WN
EB-C2060XN/EB-C2050WN
EB-C2040XN/EB-C2030WN
EB-C2020XN/EB-C2010X
only

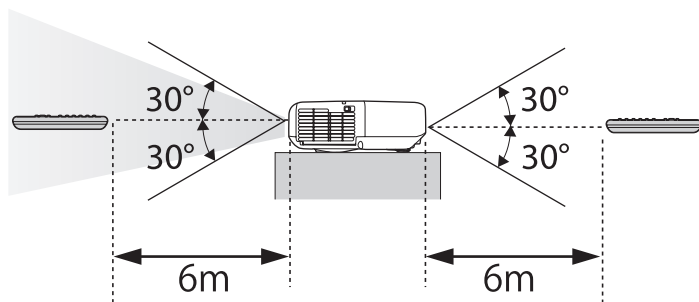
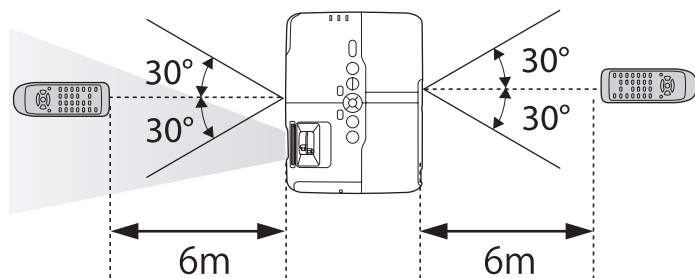
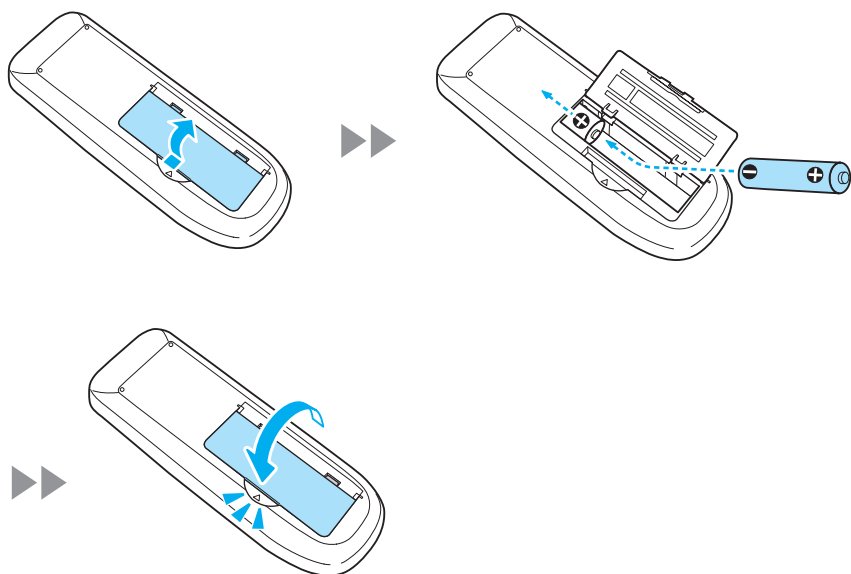
A line drawing of a CD-ROM with the text "EPSON Projector Software CD-ROM".

有关详细信息，请参阅 Document CD-ROM 中的安全使用须知和使用说明书。



请不要将本产品放在低温或多尘的地方。请妥善使用/保管本产品，避免因使用/保管不当（如鼠害、液体渗入等）造成故障、损伤。

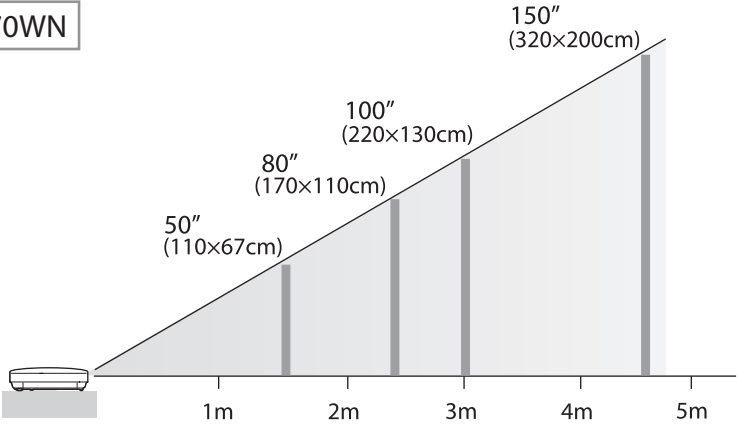




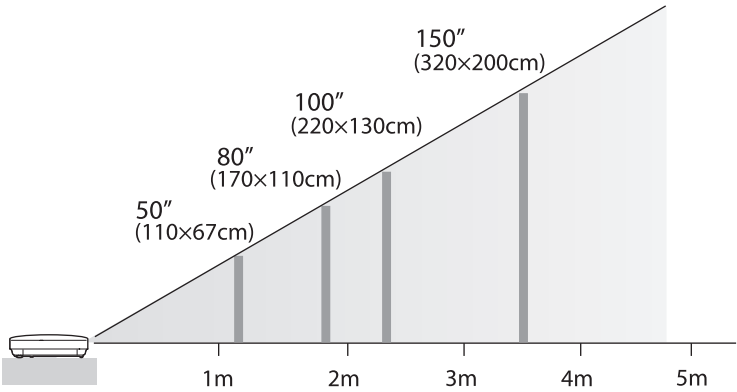
1

16:10

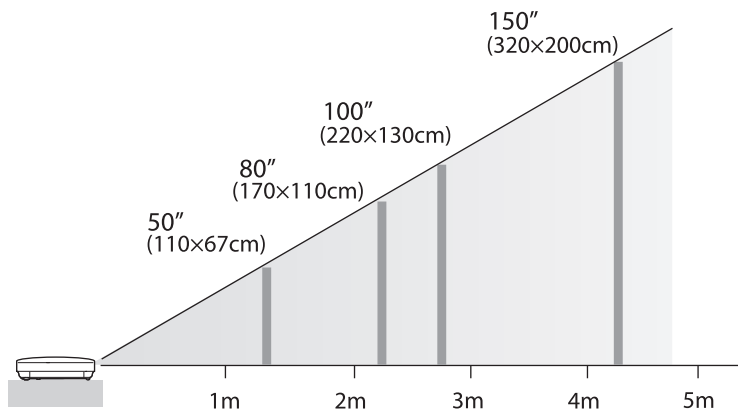
EB-C2070WN



EB-C2050WN

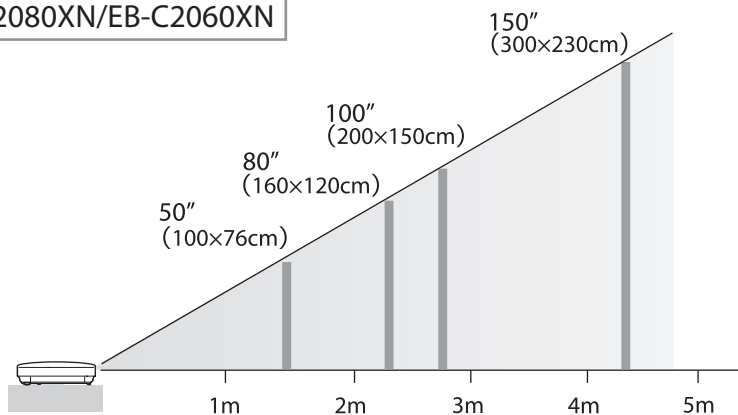


EB-C2030WN

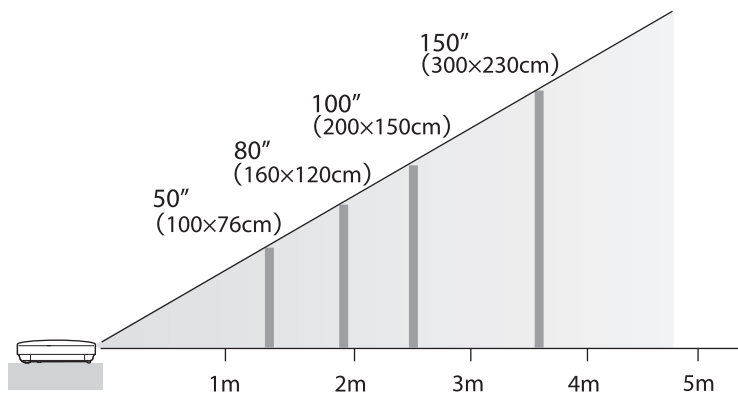


4:3

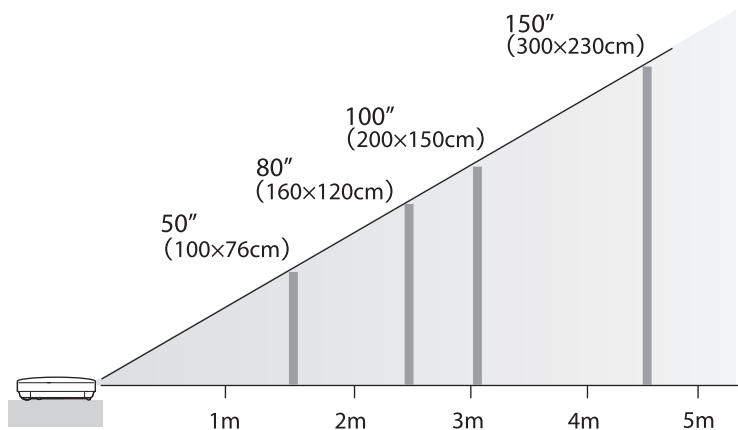
EB-C2080XN/EB-C2060XN



EB-C2040XN



EB-C2020XN/EB-C2010X/EB-C2000X

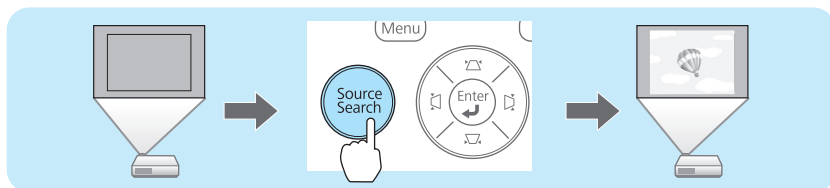
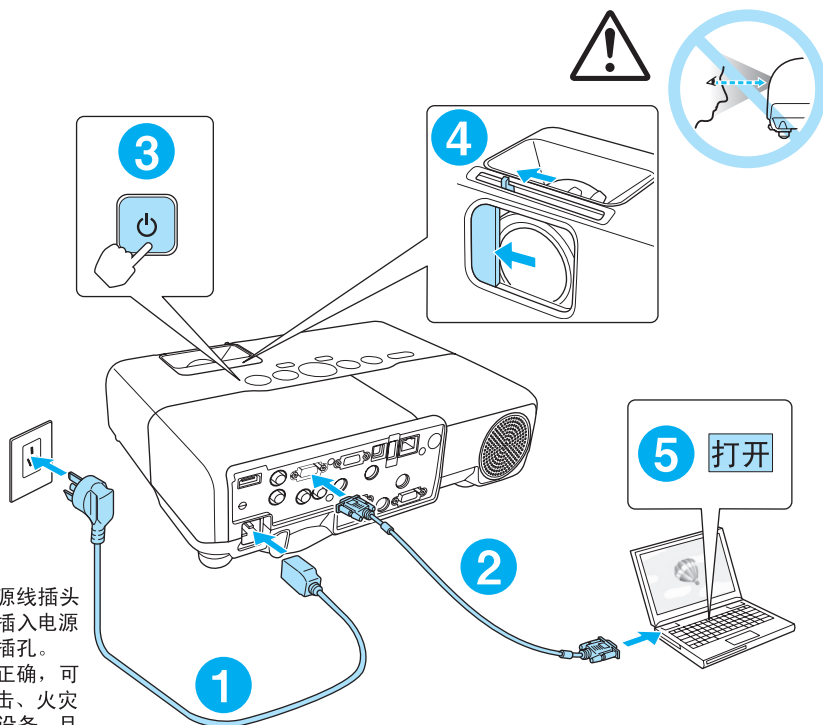


2

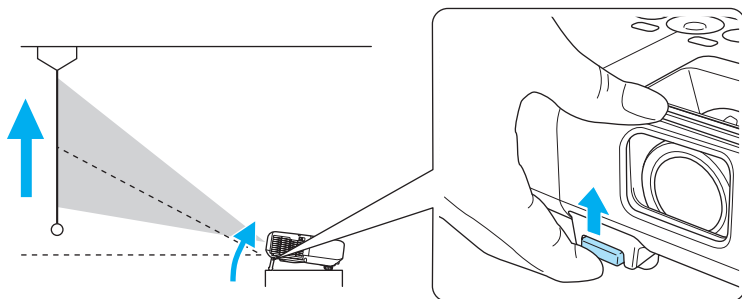


警告

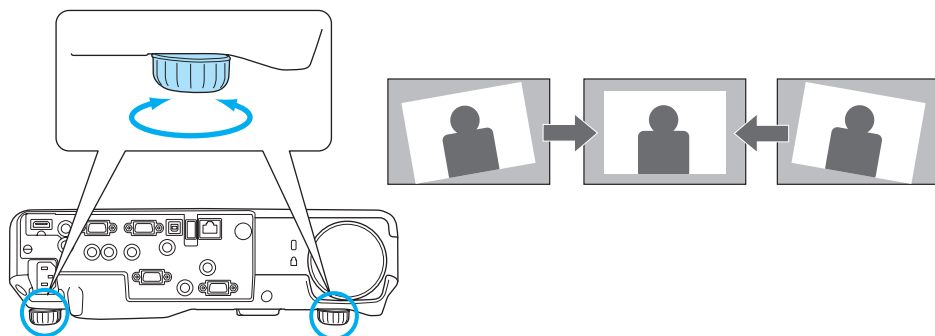
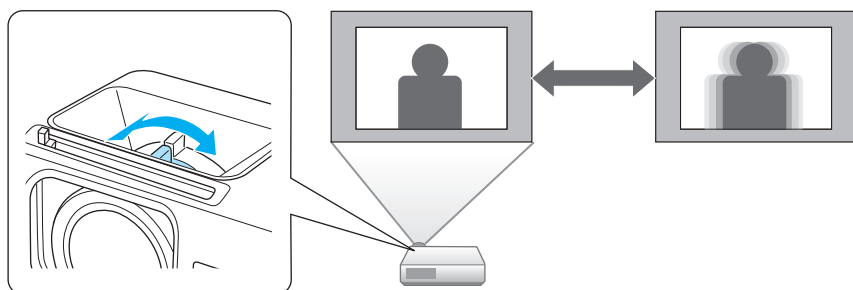
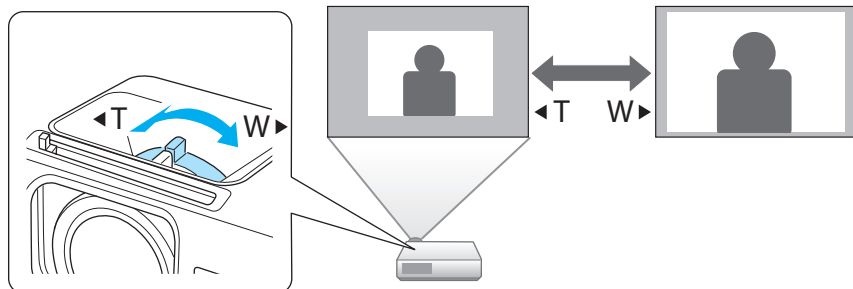
请确保将电源线插头的接地插脚插入电源插座的接地插孔。如果插接不正确，可能会导致电击、火灾或损坏您的设备。且请确保插座已接地。

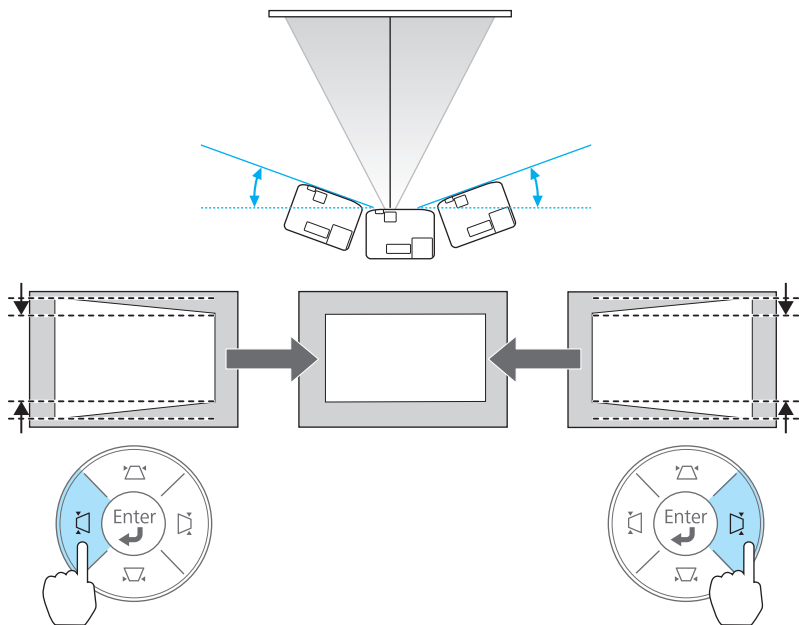
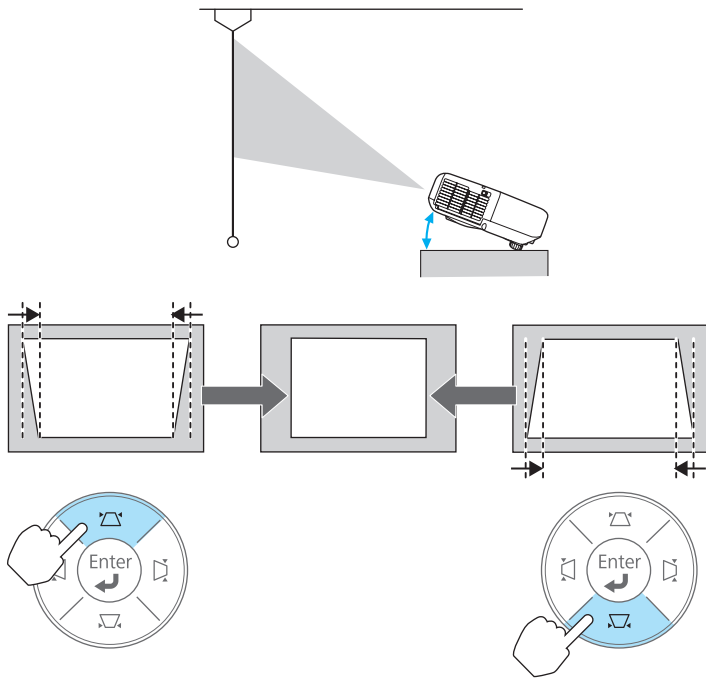


3

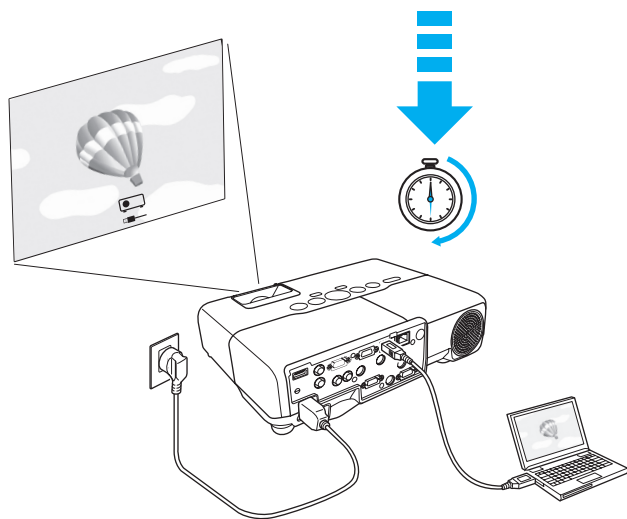
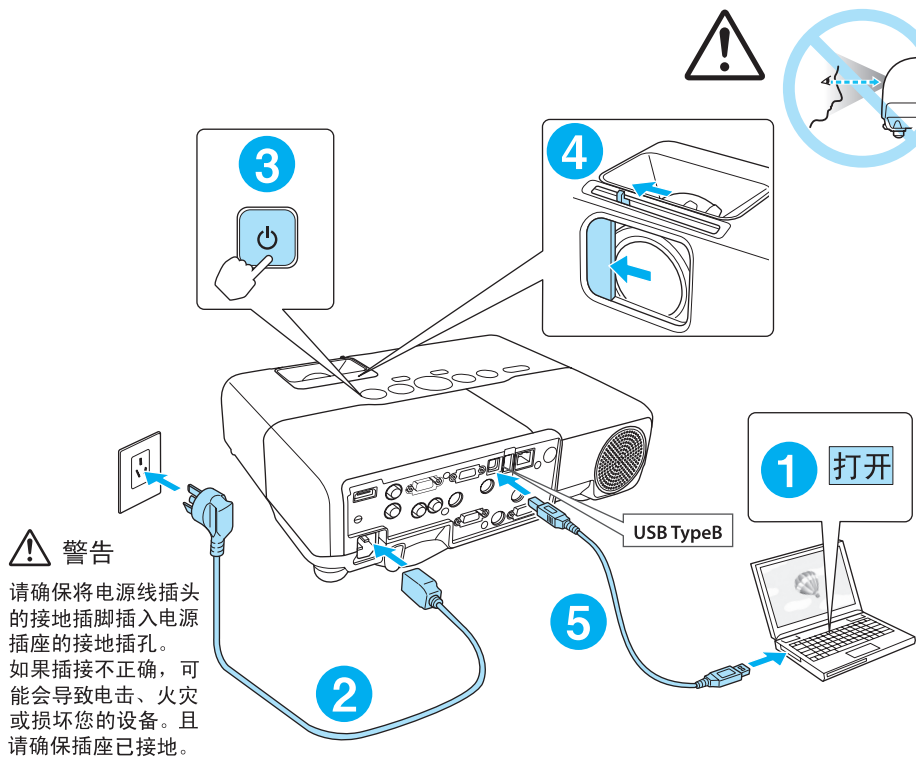


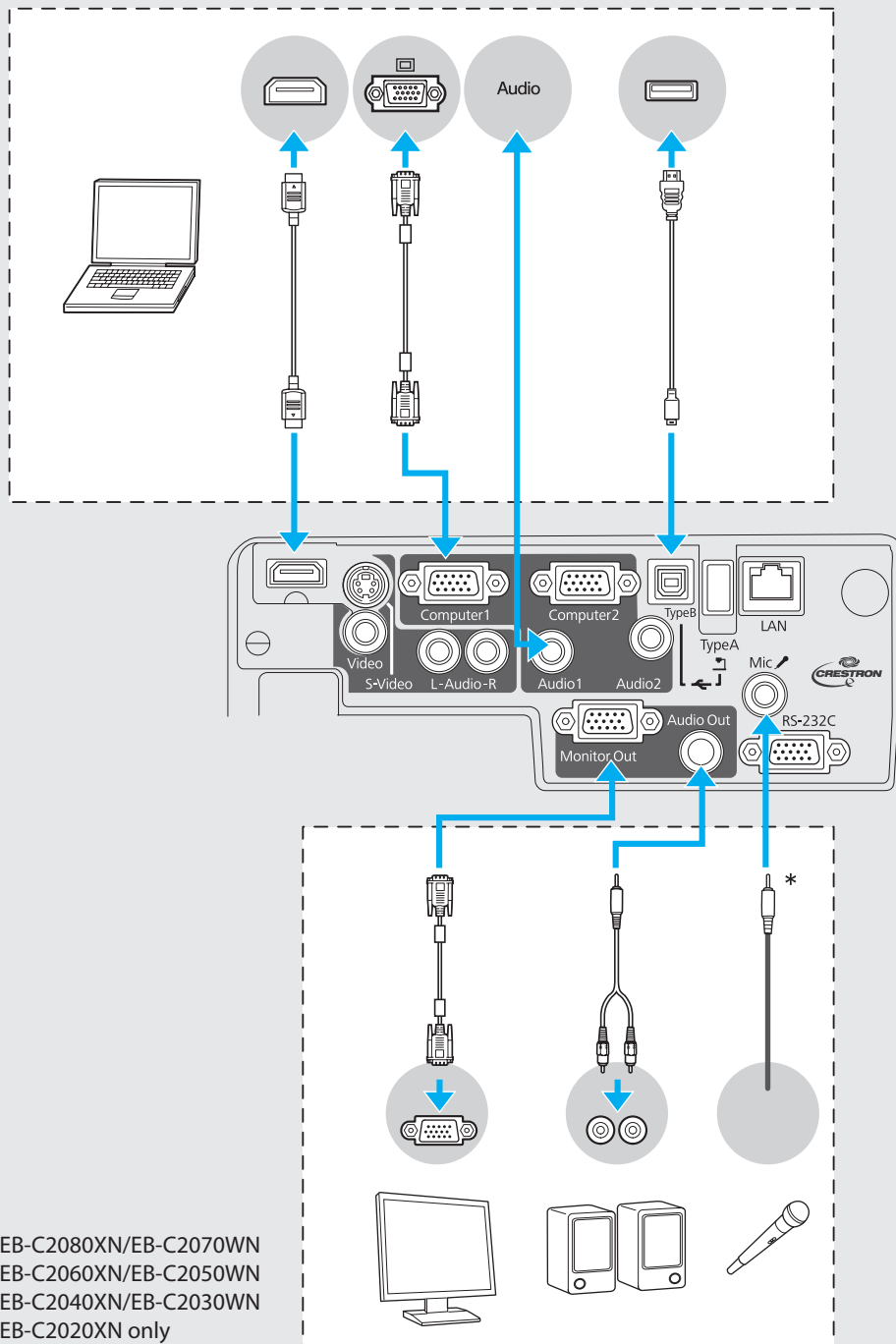
4





USB Display





* EB-C2080XN/EB-C2070WN
 EB-C2060XN/EB-C2050WN
 EB-C2040XN/EB-C2030WN
 EB-C2020XN only

