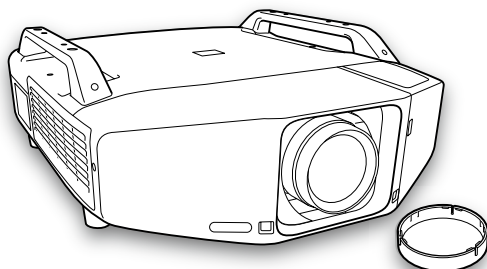


# Multimedia Projector

## EB-Z8050W EB-Z8000WU



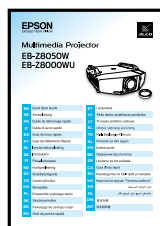
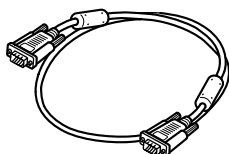
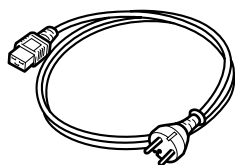
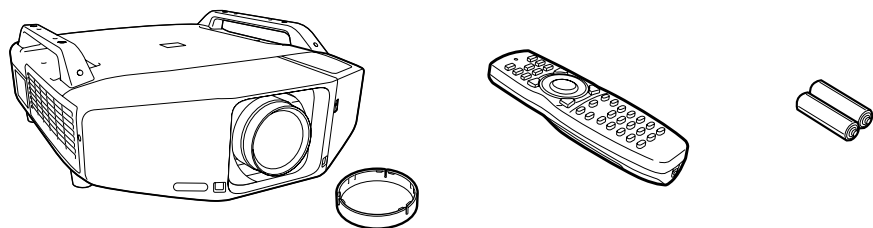
<b>EN</b>	Quick Start Guide	<b>ET</b>	Lühijuhend
<b>DE</b>	Kurzanleitung	<b>LV</b>	Ātrās darba uzsākšanas pamācība
<b>FR</b>	Guide de démarrage rapide	<b>LT</b>	Trumpas pradžios vadovas
<b>IT</b>	Guida di avvio rapido	<b>EL</b>	Οδηγός γρήγορης εκκίνησης
<b>ES</b>	Guía de inicio rápido	<b>TR</b>	Hızlı Başlangıç Kılavuzu
<b>PT</b>	Guia de Referência Rápida	<b>SL</b>	Priročnik za hitri zagon
<b>NL</b>	Introductiehandleiding	<b>HR</b>	Kratke upute
<b>DA</b>	Introduktion	<b>MK</b>	Прирачник брз почеток
<b>FI</b>	Pika-aloitusopas	<b>SR</b>	Uputstvo za brz početak
<b>NO</b>	Hurtigveiledning	<b>CA</b>	Guia d'inici ràpid
<b>SV</b>	Snabbstartsguide	<b>RU</b>	Руководство по быстрой установке
<b>CS</b>	Úvodní příručka	<b>UK</b>	Коротка інструкція "Початок роботи"
<b>HU</b>	Bevezetés	<b>AR</b>	دليل البداية السريعة
<b>PL</b>	Przewodnik szybkiego startu	<b>FA</b>	راهنمای سریع برای شروع بکار
<b>SK</b>	Stručná príručka	<b>ZHS</b>	設定手冊
<b>BG</b>	Ръководство за бърз старт	<b>ZHT</b>	設定説明書
<b>RO</b>	Ghid de pornire rapidă		

EN	For detailed information, refer to the Safety Instructions and the User's Guide on the Document CD-ROM.
DE	Weitere Informationen finden Sie in den Sicherheitsanweisungen und in der Bedienungsanleitung auf der CD-ROM mit der Dokumentation.
FR	Pour des informations détaillées, consultez les Consignes de sécurité et le Guide de l'utilisateur figurant sur le CD-ROM de documentation.
IT	Per informazioni dettagliate, consultare la sezione relativa alle Istruzioni sulla sicurezza e il Manuale dell'utente disponibili nel CD-ROM della documentazione.
ES	Para obtener información detallada, consulte las Instrucciones de seguridad y el Manual de usuario en el CD-ROM de la documentación.
PT	Para mais informações, consulte as Instruções de Segurança e o Manual do Utilizador no CD-ROM com documentação.
NL	Raadpleeg voor meer informatie de Veiligheidsvoorschriften en de Gebruikershandleiding op de cd-rom met documentatie.
DA	Yderligere oplysninger finder du i Sikkerhedsinstruktionerne samt i Brugerhåndbogen på cd-rom'en med dokumenter.
FI	Lisätietoja on Turvaohjeissa ja dokumentaatio-CD-levyllä olevassa Käyttäjän oppaassa.
NO	Du finner mer detaljert informasjon i Brukerhåndboken og i Sikkerhetsinstruksjonene på dokument-CD-ROMen.
SV	Se Bruksanvisningen och Säkerhetsinstruktionerna på cd-rom-skivan med dokument för ytterligare information.
CS	Podrobné informace naleznete v Bezpečnostních pokynech a Uživatelské příručce na disku Documentace CD-ROM.
HU	Részletesebb információk a CD-ROM-on lévő Biztonsági előírásokban és a Használati útmutatóban találhatók.
PL	Szczegółowe informacje zawierają Instrukcje dotyczące bezpieczeństwa oraz Przewodnik użytkownika na dysku CD-ROM z dokumentacją.
SK	Podrobné informácie nájdete v Bezpečnostných pokynoch a Príručke používateľa na disku Documentacion CD-ROM.
BG	Подробна информация можете да намерите в Инструкциите за безопасност и Ръководството за потребителя в компактдиска с документация.
RO	Pentru informații detaliate, consultați Instrucțiunile pentru lucrul în siguranță și Ghidul utilizatorului de pe CD-ul cu documentație.

ET	Lähemat teavet vaata ohutusjuhistest ja kasutusjuhendist dokumentatsiooni CD-ROM-ilt.
LV	Sīkāka informācija atrodama drošības instrukcijā un lietotāja rokasgrāmātā uz kompaktdiska.
LT	Detalios informacijos ieškokite saugumo instrukcijoje ir vartotojo žinyne, esančiame dokumentacijos kompaktiniame diske.
EL	Για λεπτομερείς πληροφορίες, ανατρέξτε στις Οδηγίες για την ασφάλεια και στο Εγχειρίδιο χρήσης στο αρχείο στο CD-ROM.
TR	Ayrıntılı bilgi için Documents (Dokümanlar) CD'sindeki Güvenlik Talimatlarına ve Kullanım Kılavuzuna başvurun.
SL	Podrobne informacije najdete v Varnostnih navodilih in Uporabniškim priročniku na zgoščenki.
HR	Detaljnije informacije potražite u Sigurnosnim uputama i Korisničkom uputama na CD-ROM-u s dokumentima.
MK	За детална информација погледнете во напатствието за безбедност и прирачникот за употреба на ЦД-РОМ - от со документи.
SR	Detaljnije informacije naći ćete u Sigurnosnim uputstvima u Korisničkom uputstvu na CD-ROM-u sa dokumentacijom.
CA	Per obtenir informació detallada, consulteu les Instruccions de seguretat i la Guia de l'usuari al CD-ROM de la documentació.
RU	Для получения дополнительной информации см. Правила техники безопасности и Руководство по эксплуатации на компакт-диске с документацией.
UK	Більш докладна інформація наведена в Інструкції з техніки безпеки та Інструкції з експлуатації на CD-ROM з документацією.
AR	للمعلومات تفصيلية، ارجع إلى "تعليمات الأمان" و"دليل المستخدم" الموجودة بالمرجع الموجودة بالقرص المضغوط.
FA	برای اطلاعات مشروح، به "دستورالعملهای ایمنی" و "راهنمای کاربر" بر روی دیسک فشرده اسناد مراجعه شود.
ZHS	有关详细信息，请参阅 Document CD-ROM 中的安全使用须知和使用说明书。
ZHT	有關詳細資訊，請參閱 Document CD-ROM 中的安全使用須知和使用說明書。

<b>EN</b>	Content of the box
<b>DE</b>	Packungsinhalt
<b>FR</b>	Contenu de la boîte
<b>IT</b>	Contenuto della confezione
<b>ES</b>	Contenido del paquete
<b>PT</b>	Conteúdo da embalagem
<b>NL</b>	Inhoud van de doos
<b>DA</b>	Æskens indhold
<b>FI</b>	Laatikon sisältö
<b>NO</b>	Innholdet i esken
<b>SV</b>	Innehåll i lådan
<b>CS</b>	Obsah balení
<b>HU</b>	A doboz tartalma
<b>PL</b>	Zawartość opakowania
<b>SK</b>	Obsah balenia
<b>BG</b>	Съдържание на кутията
<b>RO</b>	Conținutul cutiei

<b>ET</b>	Kasti sisu
<b>LV</b>	Komplektācija
<b>LT</b>	Dėžės turinys
<b>EL</b>	Περιεχόμενα της συσκευασίας
<b>TR</b>	Kutunun içeriği
<b>SL</b>	Vsebina paketa
<b>HR</b>	Sadržaj paketa
<b>MK</b>	Содржина на кутијата
<b>SR</b>	Sadržaj kutije
<b>CA</b>	Contingut de la caixa
<b>RU</b>	Содержимое упаковки
<b>UK</b>	Вміст упаковки
<b>AR</b>	محتوى الصندوق
<b>FA</b>	محتویات جعبه
<b>ZHS</b>	包装箱内容
<b>ZHT</b>	包裝箱內容

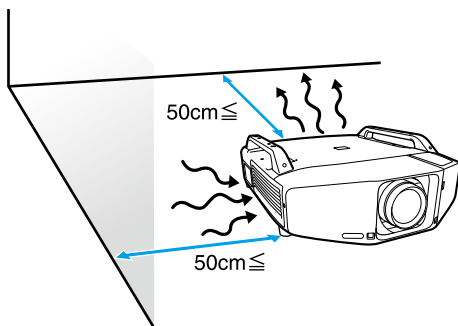
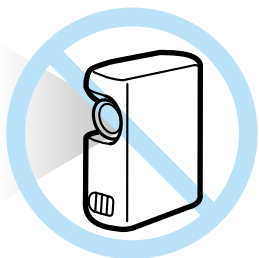
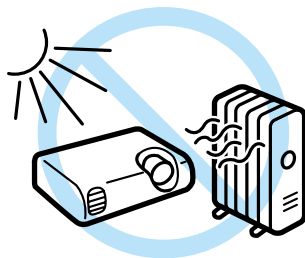
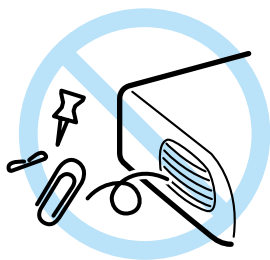
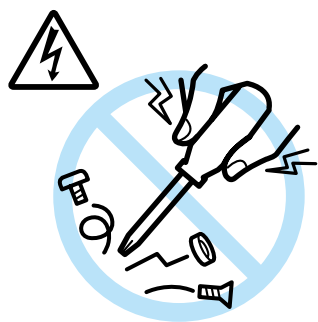


EB-Z8000WU



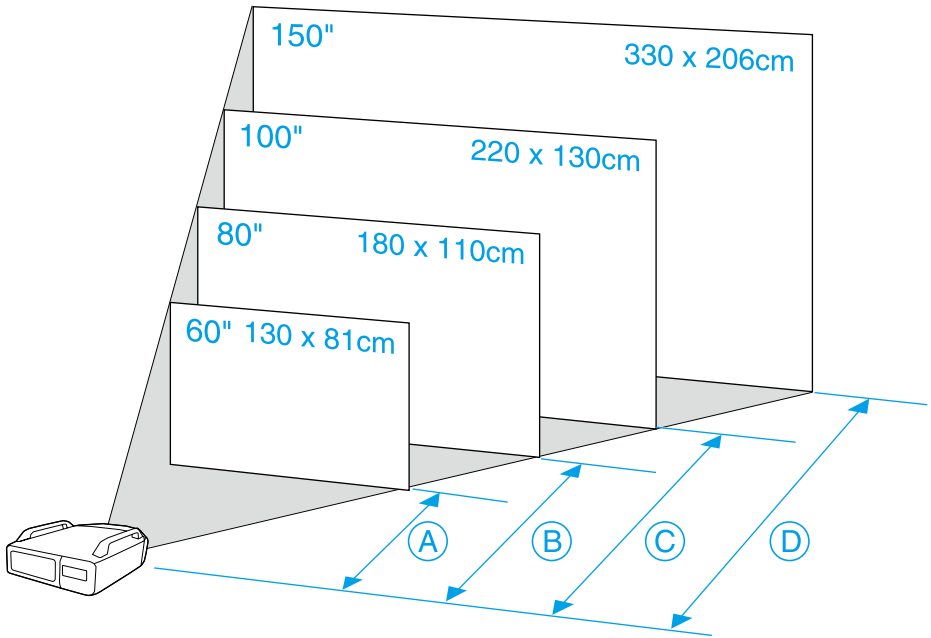
EB-Z8050W



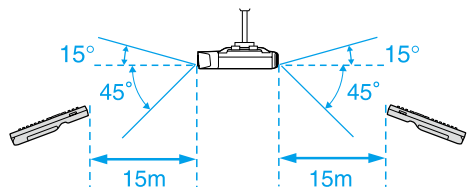
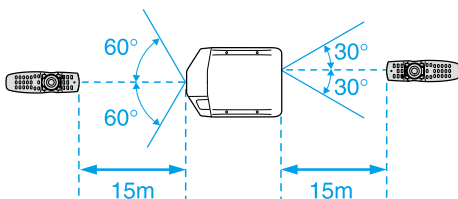


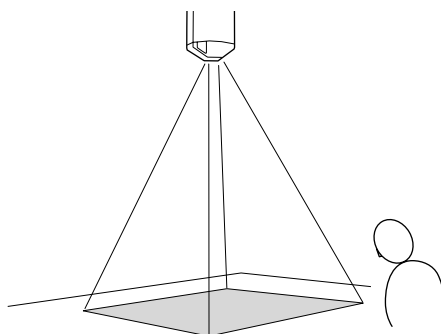
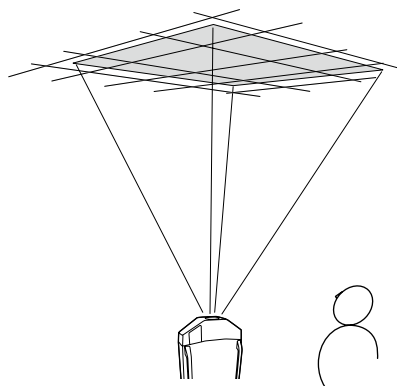
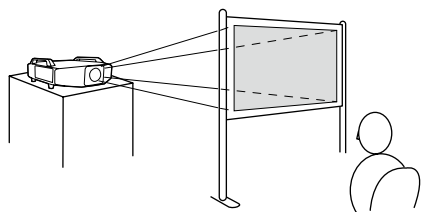
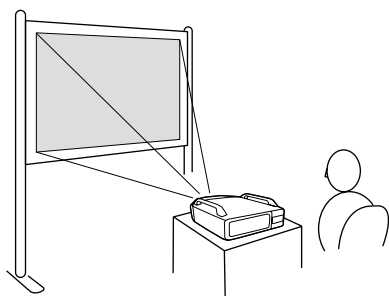
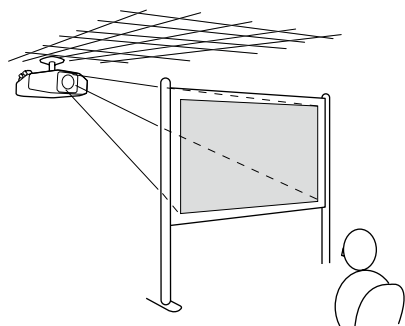
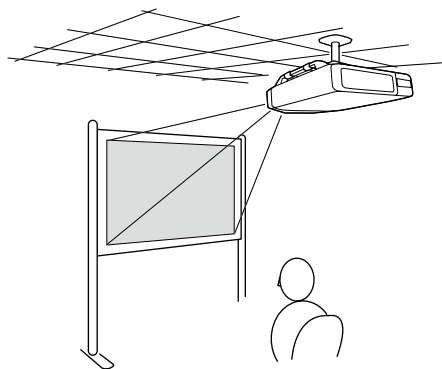
# 1

(16:10)



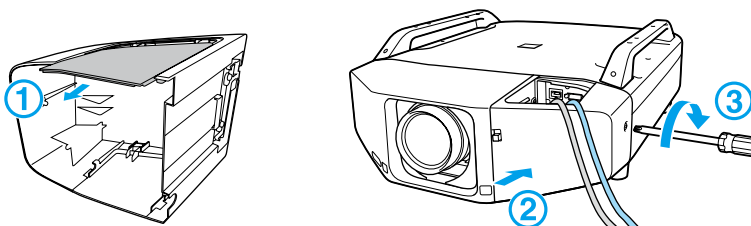
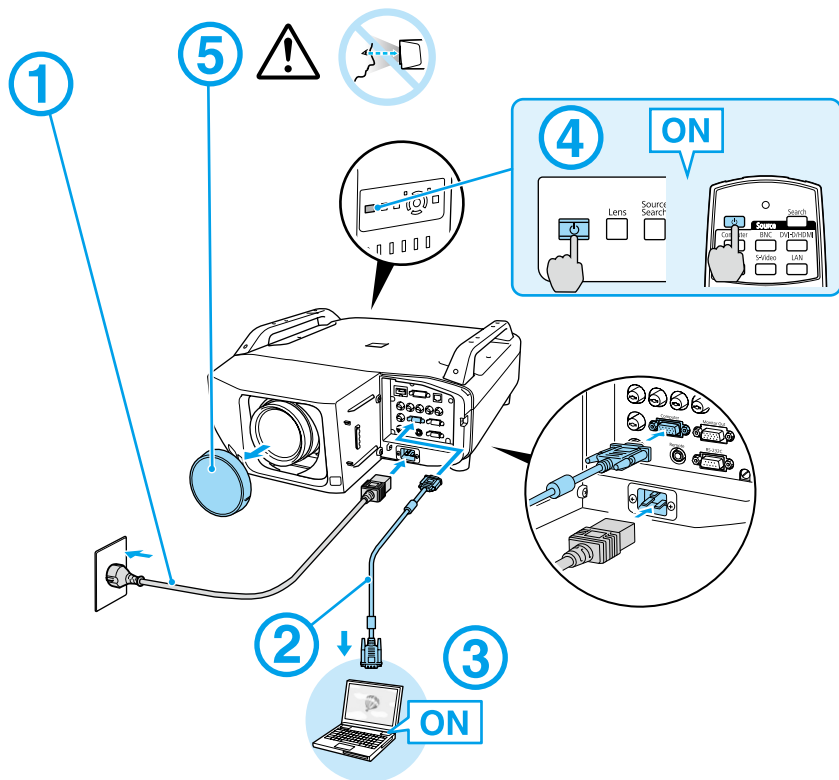
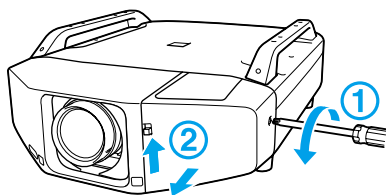
	(A)	(B)	(C)	(D)
EB-Z8000WU	221cm	297cm	374cm	564cm
EB-Z8050W	217cm	292cm	368cm	555cm





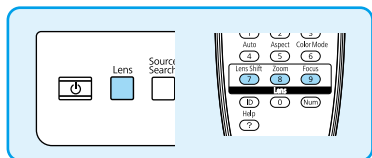


# 2

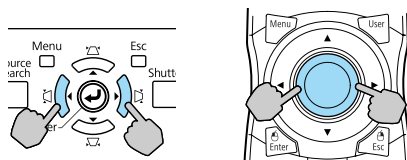
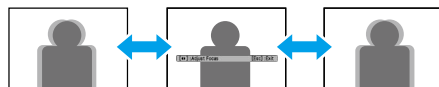


# 3

## 1

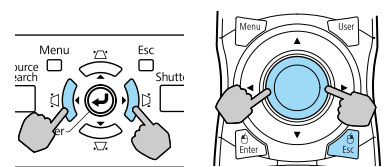
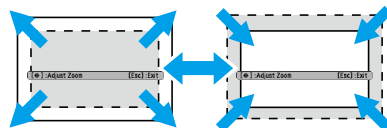
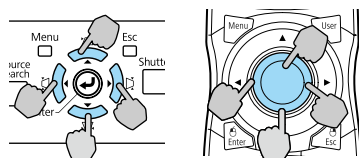
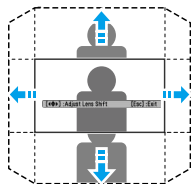


Lens ☐ / Focus ☒



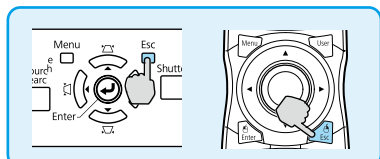
Lens Shift ☒

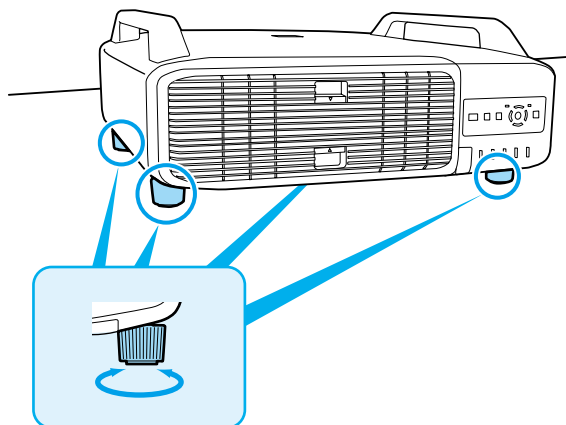
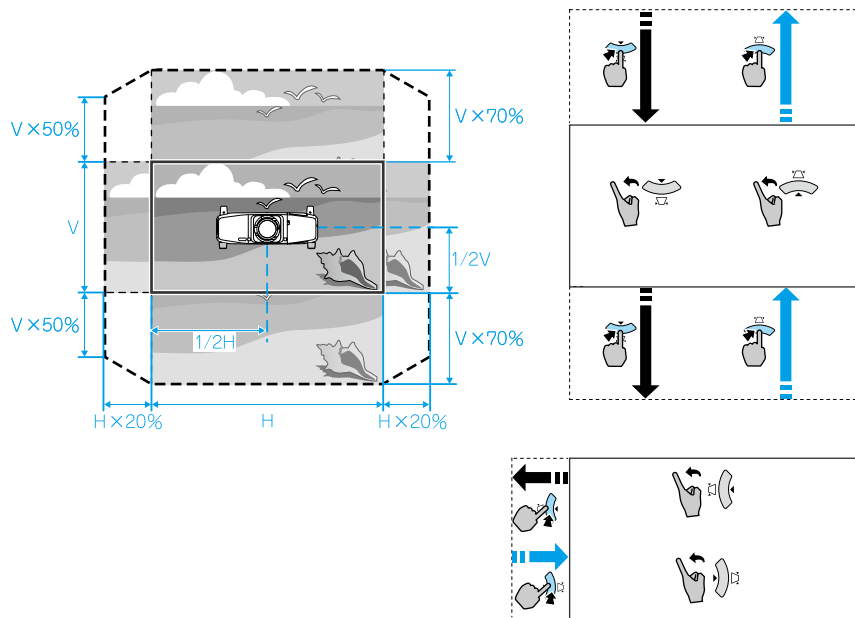
Zoom ☐

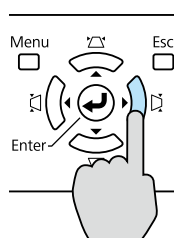
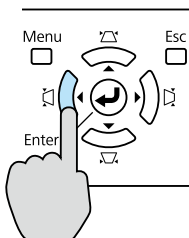
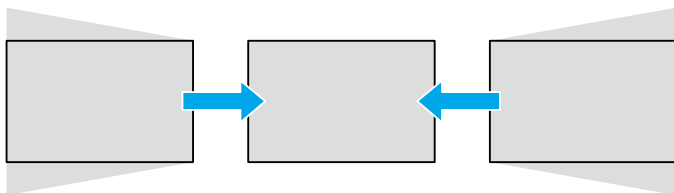
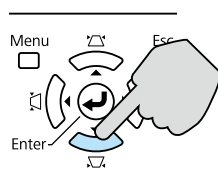
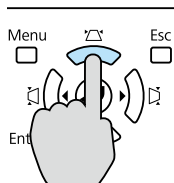
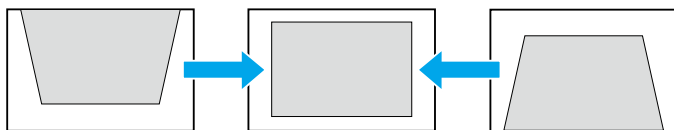


Lens ☐

## 2







4

