

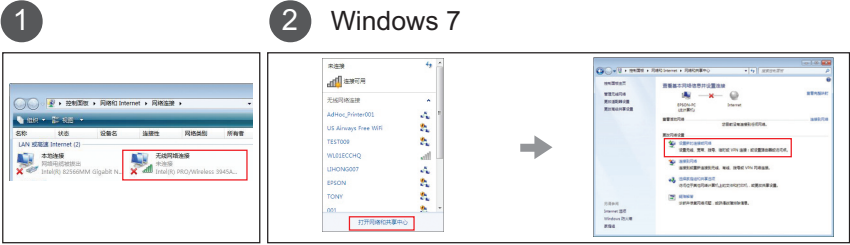


在计算机上进行 Ad Hoc 设置

在您的环境下，即使是已经对打印机和计算机进行 Wi-Fi 连接，但还是不能通信。您仍然需要设置 Ad Hoc 连接。此连接是让打印机和计算机直接连接，且仅一台计算机与打印机连接。其它计算机将不能与打印机进行 Wi-Fi 连接。

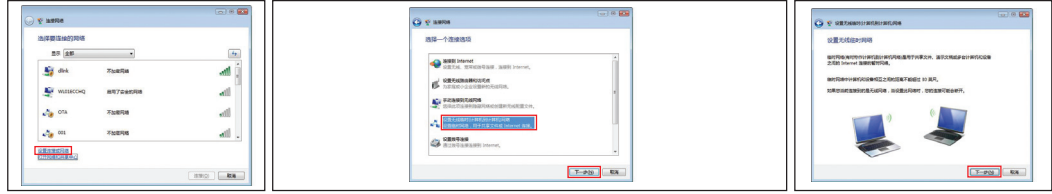
根据您使用的操作系统，计算机和无线设备的制造商不同，计算机的 Ad Hoc 设置步骤也不同。有关详细信息，参见无线设备的文档资料或与制造商的客户支持联系。下面部分设置描述是对 Windows 7,Vista,XP 或 Mac OS X 的标准设置。

Windows 7/ Vista

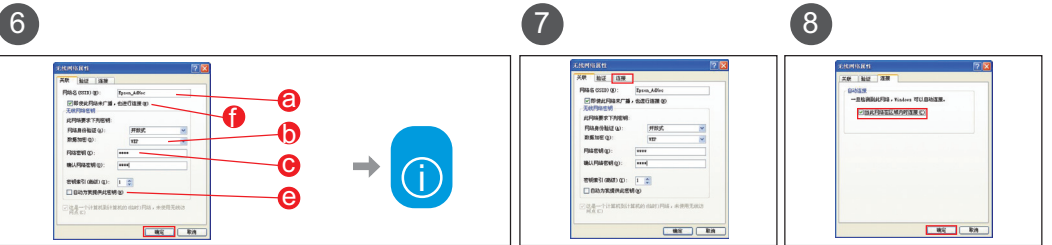


双击无线网络连接图标。单击打开网络和共享中心，然后单击设置新的连接或网络。

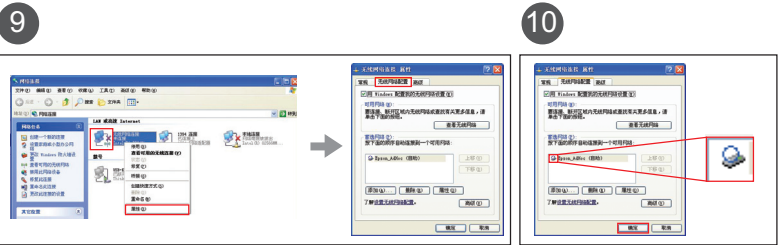
Windows Vista



单击设置连接或网络。选择设置无线临时（计算机到计算机）网络，然后单击下一步。

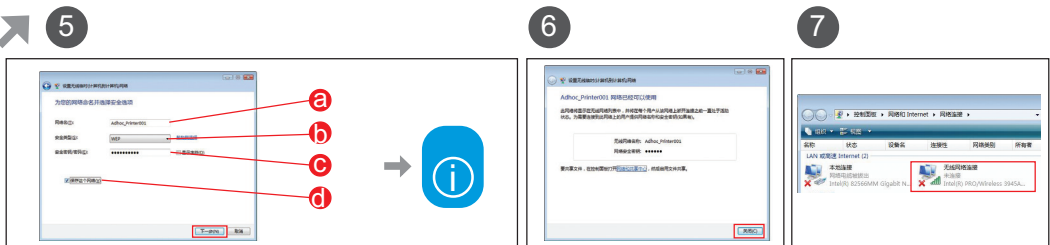


参见“i”进行设置，然后单击确定。单击连接标签。选择当此网络在区域内时连接，然后单击确定。

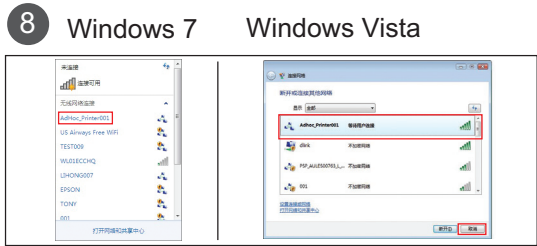


右击无线网络连接，选择属性，然后再次单击无线网络标签。检查图标有一个蓝色圆，然后单击确定。

<div>对于 Windows 可用字符</div> <div><div>i</div></div>	<div>a</div> <div>网络名称 (SSID): 使用空格和任何右边的字符输入一个名称。</div> <div><div>0123456789 !#\$%&amp;'()*+,-./; ABCDEFGHIJKLMN OPQRSTUVWXYZ abcdefghijklmnopqrstuvwxyz opqrstuvwxyz [\^_`{ }~&lt;=&gt;?@</div></div>	<div>b</div> <div>安全类型: 选择 WEP</div>	
	<div>c</div> <div>安全密钥: 使用 5 至 13 位字符(e.g.epson)。</div>	<div>d</div> <div>(对于 Windows 7/Vista) 保存这个网络: 选择此复选框。</div>	<div>e</div> <div>(对于 Windows XP) 自动为我提供此密钥: 消除此复选框可输入安全密钥。</div>



参见“i”进行设置，然后单击下一步。单击关闭。双击无线网络连接图标。



确保 Ad Hoc 连接已经注册，然后在桌面上单击合适的位置(对于 Windows 7) 或取消（对于 Vista）。

当您选择网络名称 (SSID) 时，如果连接按钮出现，单击连接。

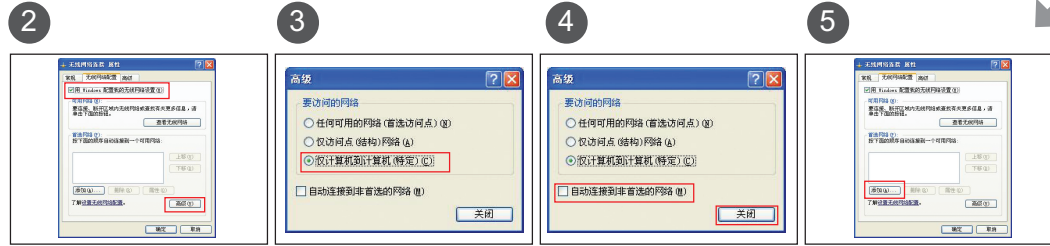
选择 2 继续（前页）

Windows XP

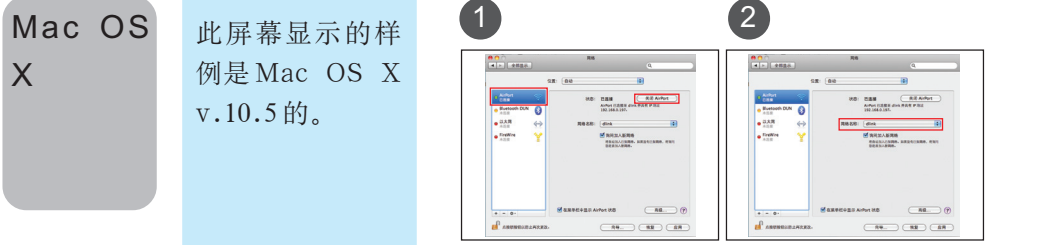


右击无线网络连接，选择属性，然后再次单击无线网络配置标签。

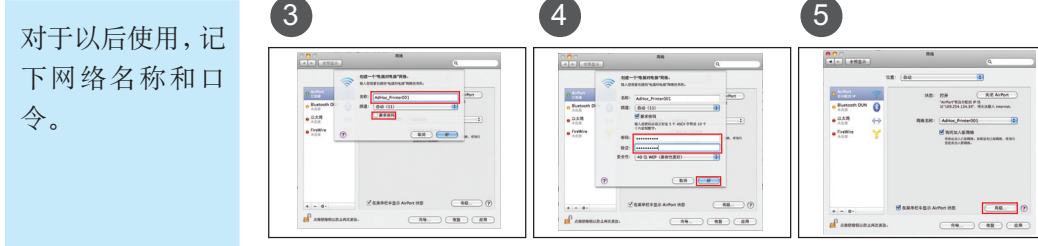
如果您正使用无线设备应用工具，无线网络配置可能不出现。详细信息，参见无线设备的文档资料。



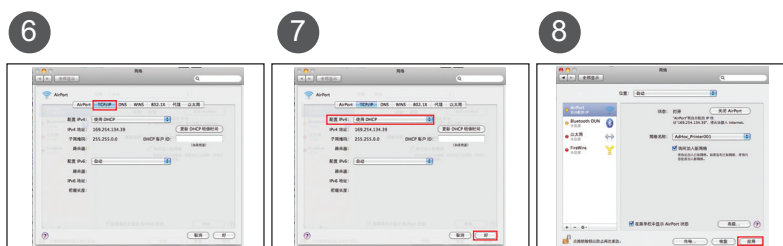
选择用 Windows 配置我的无线网络设置，然后单击高级。选择仅计算机到计算机（特定）。取消自动连接到非首选的网络，然后单击关闭。单击添加。



选择 AirPort，然后单击打开 AirPort。从网络名称列表中，选择创建网络。



对于以后使用，记下网络名称和口令。输入网络名称，然后选择要求密码复选框。输入密码，然后单击高级。单击高级。



单击 TCP/IP。从配置 IPv4 列表中单击使用 DHCP，然后单击好。单击应用。

选择 2 继续（前页）

当前不能在您的打印机上设置网络连接，您需要建立一个网络环境。如果您已经通过 Wi-Fi 或以太网访问 internet，确保网络设备（路由器，网络桥接器和集线器等）已打开，且正常工作，然后按照部分 1 的指导再次进行设置。