

硬件准备
和相关信息

1

将一体机连接到无线网络

2

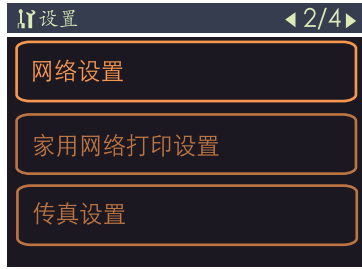
此安装是基于先按照《首先阅读》安装调试打印机完成后，打印机能够正常工作而进行的无线网络安装，如果打印机调试后不能够正常工作，请先进行打印机调试。

1) 支持无线网络的苹果台式机或是苹果笔记本电脑。2) 电脑的操作系统必须支持打印机。3) 以上无线设备必须支持802.11b/g无线网络使用协议。4) 确认电脑的无线功能打开。

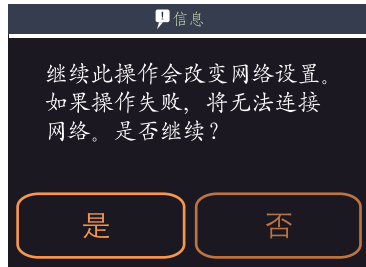
注意:以下操作必须是在用户安装完打印机驱动程序、EpsonNet Print和EpsonNet config软件的情况下进行的操作。



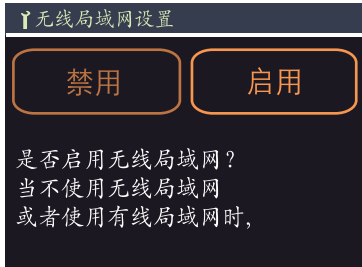
1. 点击“设置”键



2. 点击右箭头后点击“网络设置” 3. 点击“无线局域网设置”



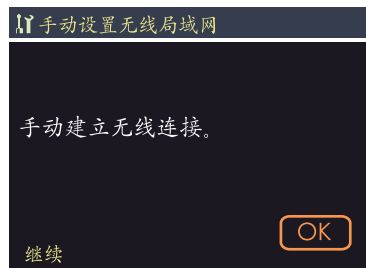
4. 点击“是”



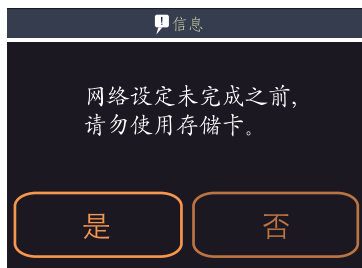
5. 点击“启用”



6. 点击“手动设置无线局域网”



7. 点击“OK”键继续



8. 点击“是”



9. 点击“Ad Hoc”模式



10. 点击“输入SSID”，SSID是指用户使用的无线路由器的名称



11. 输入一个网络名称，例如“ABC” 点击OK键



12. 按上下箭头可以选择任意频道，然后点击“OK”键



13. 建议选择“无”键



14. 等待大约一分钟点击“确认网络设置”



15. 显示分配给打印机的IP地址，推荐使用此IP地址

将电脑和
打印机连接

3

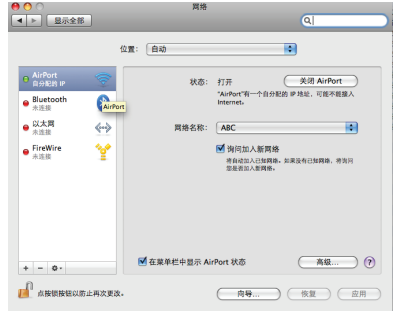
请将打印机驱动光盘放入光驱，光盘会自动进行安装，在安装软件时，安装模式请选择“简易安装”，以便使软件安装齐全。相关软件安装完毕后，请按照如下操作完成后，打印机就可以进行打印了。



1. 点击苹果电脑左上方的苹果图标，选择“系统偏好设置”



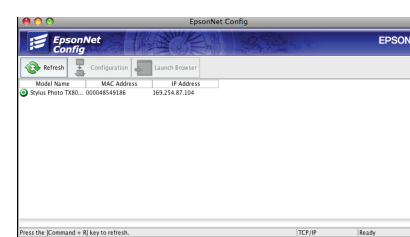
2. 在上面界面左侧选择“AirPort”，右边选择网络名称“ABC”



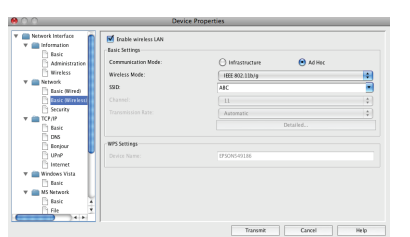
3. 显示连接成功后，点击“应用”



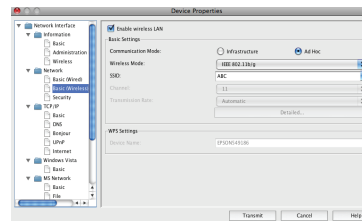
4. 请启动您已事先安装的EpsonNet Config程序



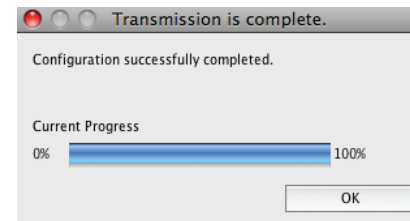
5. 等待约1分钟，找到打印机，双击找到的打印机



6. 双击打印机后，显示上图，在左侧Network下选择“Basic (wireless)”，选择Ad Hoc和SSID



7. 点击“Transmit”



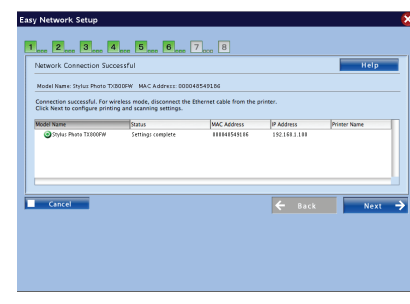
8. 点击“OK”



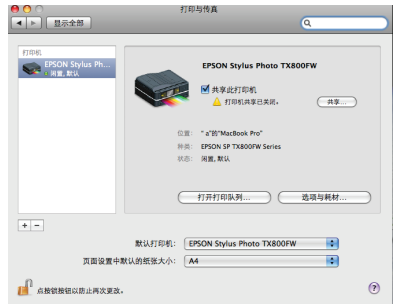
9. 点击苹果电脑左上方的“系统偏好设置”，选择“打印与传真”



10. 选择“添加打印机”



11. 会显示如上界面，选中打印机后，选择“添加”



12. 出现上面界面，同时更改默认打印机为SP-TX800FW就可以打印了