

EPSON Stylus Photo TX800FW WiFi 设置方法



目录

1.无线网络基础知识	3
2.手动设置	4
2.1 EPSON net easy install 设置方法	4
2.1.1 EPSON net easy install 无线设置方法的特点	4
2.1.2 无线设置方法（适用办公环境用户）	4
2.1.3 无线设置方法（适用家庭用户）	13
2.1.4 无线打印/扫描方法	17
2.2 AD Hoc 模式设置方法	18
2.2.1 AD Hoc 模式设置方式的特点	18
2.2.2 无线设置方法	18
2.2.3 无线打印/扫描方法	21
3. WPS 模式设置方法	22
3.1 WPS 模式设置方法的特点	22
3.2 WPS 模式设置方法	22
3.3 无线打印/扫描方法	30
4. SES 模式设置方法	31
4.1 SES 模式设置的特点	31
4.2 无线设置方法	31
4.3 无线打印/扫描方法	34
5. WCN 模式设置方法	35
5.1 WCN 模式设置方法的特点	35
5.2 无线设置方法	35
5.3 无线打印/扫描方法	41

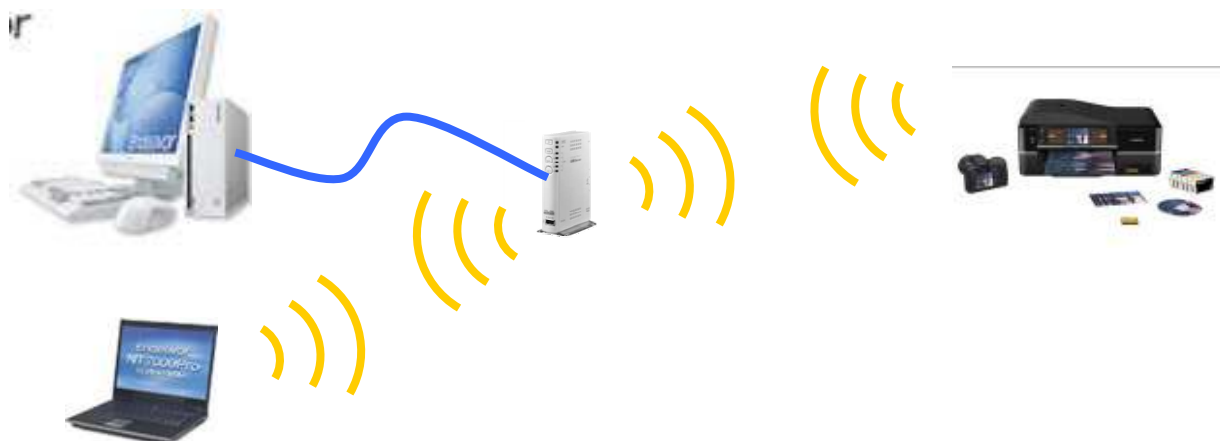
1.无线网络基础知识

无线网络不用电缆连接，而是用无线电波连接和传递信号。具有移动自由、不受线路限制、安装快速简便、容易扩展的优点。

本文以 Windows XP 操作系统为例进行说明，对于 Mac 或是 Windows 其他操作系统设置方法，可能略有不同。

无线网络的类型：

无线基础架构模式： 网络中的无线设备（计算机、打印机等）使用无线路由器或接入点处理所有的数据传输和网络流量。



无线基础架构模式具有以下优点：

- 网络信号的可靠性高；
- 具有更好的网络安全性能；
- 具有灵活的网络扩展性；

在无线基础架构模式下使用 EPSON Stylus PHOTO TX800FW，建议使用“EPSON net easy install”或“WPS”、“SES”、“WCN”无线设置方法。

简易模式： 配备无线适配器的无线网络中的无线设备（计算机、打印机等）不用路由器或接入点就可以直接通信。这种模式也称为点对点网络或 Ad hoc 网络。



简易模式不用用户另外使用无线路由设备，但是其不具备上面提到的无线基础网络具有的那些优点。

在简易模式下使用 EPSON Stylus PHOTO TX800FW，建议使用“AD hoc”无线设置方法。

2. 手动设置

2.1 EPSON net easy install 设置方法

2.1.1 EPSON net easy install 无线设置方法的特点

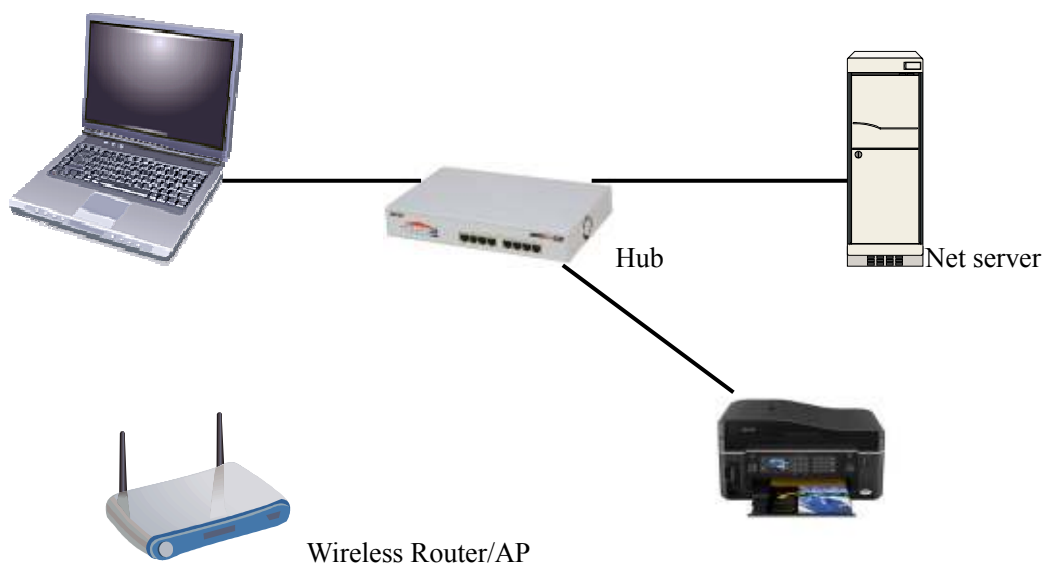
适用用户：具有无线基础架构的用户。

或同时拥有有线网络的用户。（例如同时拥有无线路由器和有线局域网的用户）

优点：1、“EPSON net easy install”会在计算机屏幕上一步步的指导用户安装驱动程序、连接硬件设备、自动配置无线 IP 地址。用户只需根据提示即可完成全部设置。

2.1.2 无线设置方法（适用办公环境用户）

- a. 设置一台无线路由器或 AP：
- b. 将设备按照以下方式连接：（注：请先将 TX800FW 和无线路由器用普通网线进行连接，配置完成后该网线将被移除）。



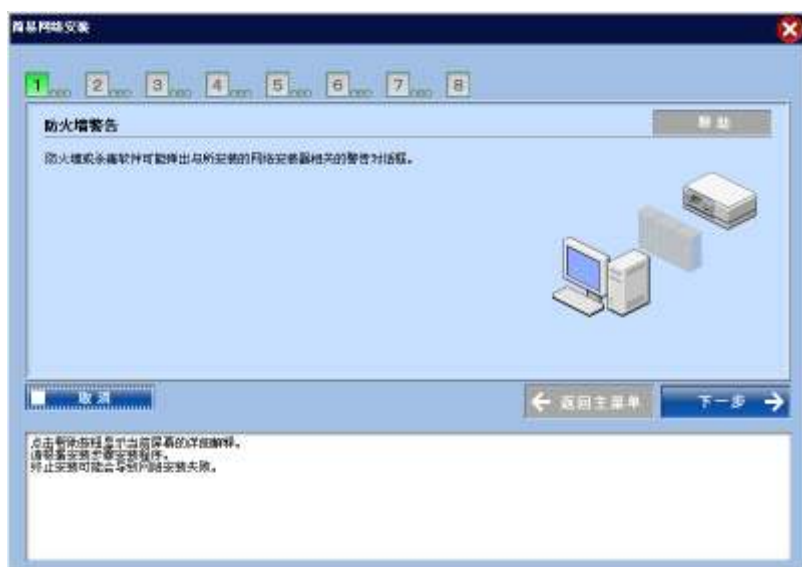
- c. 在打印机的控制面板上，将打印机的无线功能“禁用”。
- d. 运行“EPSON Easy install”软件，安装设备驱动程序及软件：



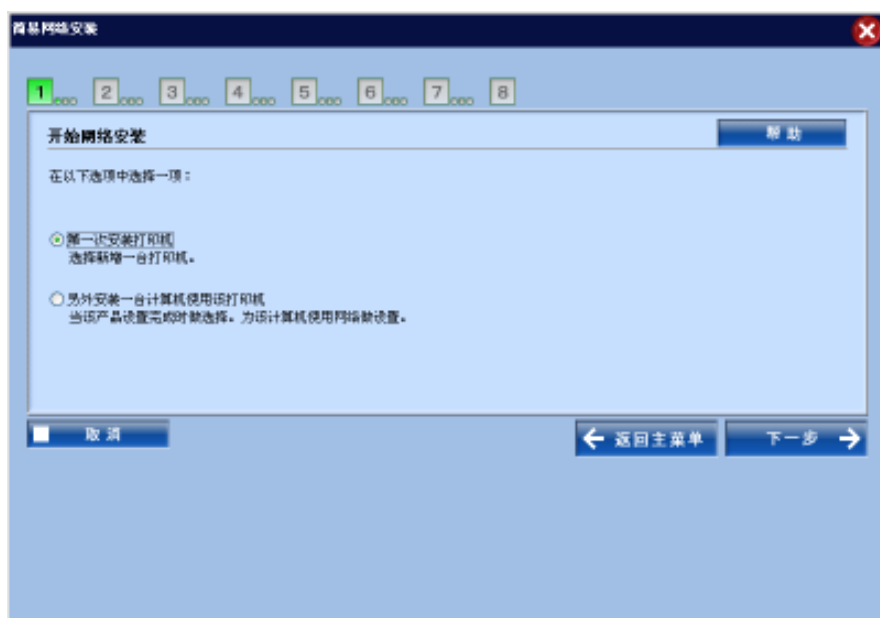
e. 当安装进程进行到“端口选择”时，如下图所示，选择“网络”：



点击下一步，开始寻找安装在有线局域网中的 Epson Stylus Photo TX800FW：



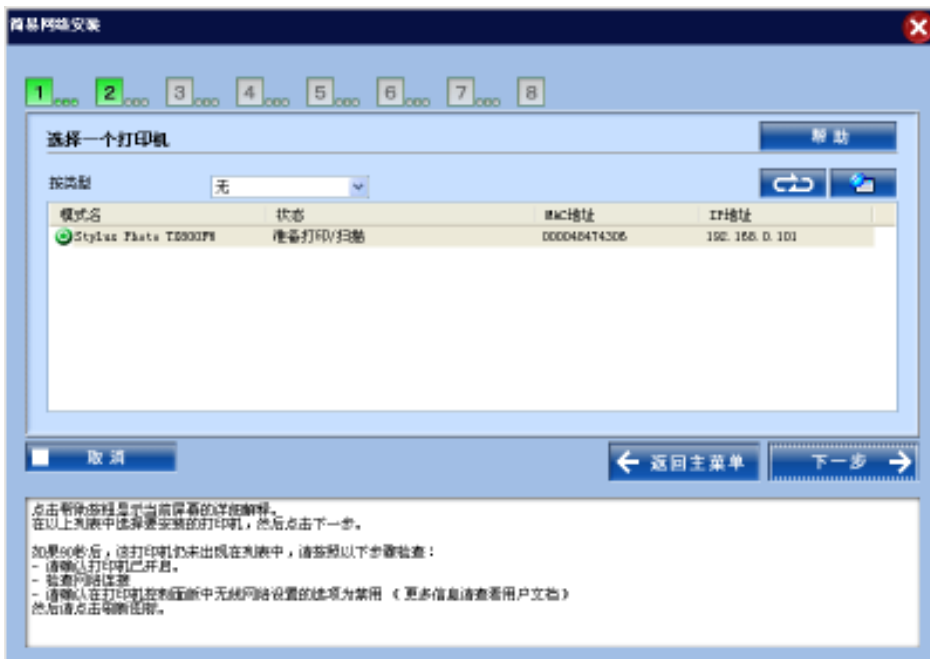
选择“第一次安装打印机”，并点击下一步：



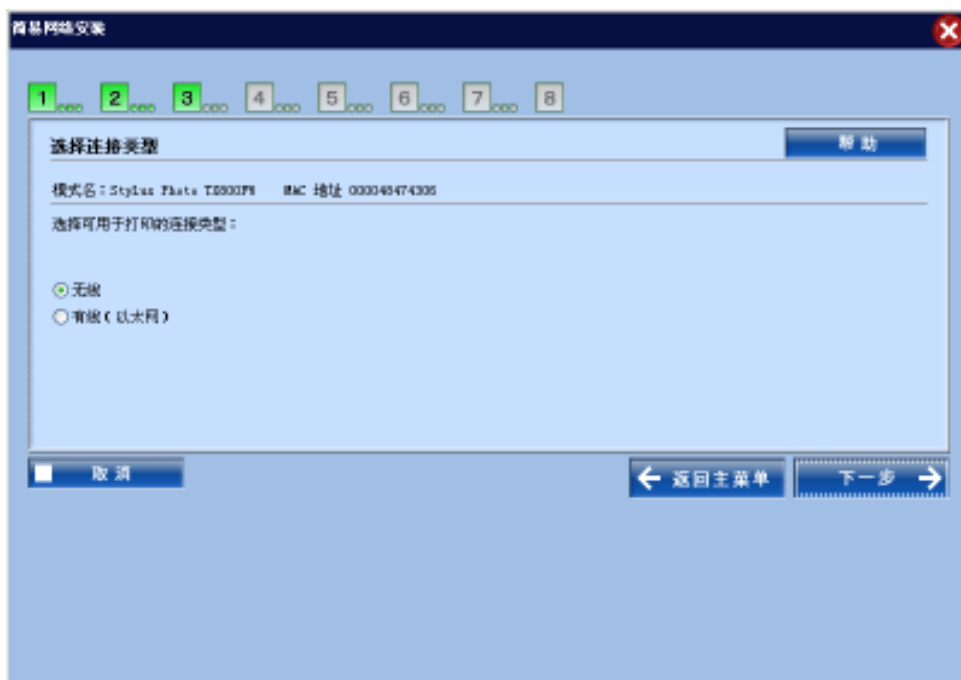
选择方法一：



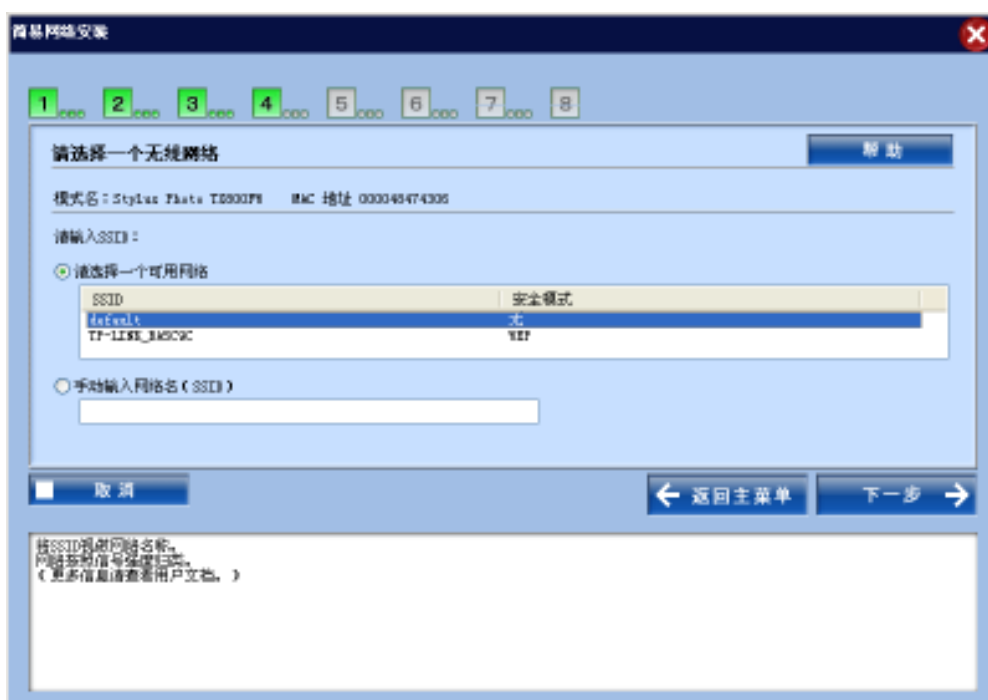
点击下一步，此时找到已经连接到局域网中的 Epson Stylus Photo TX800FW：



选中该打印机后，点击“下一步”，选中“无线”方式

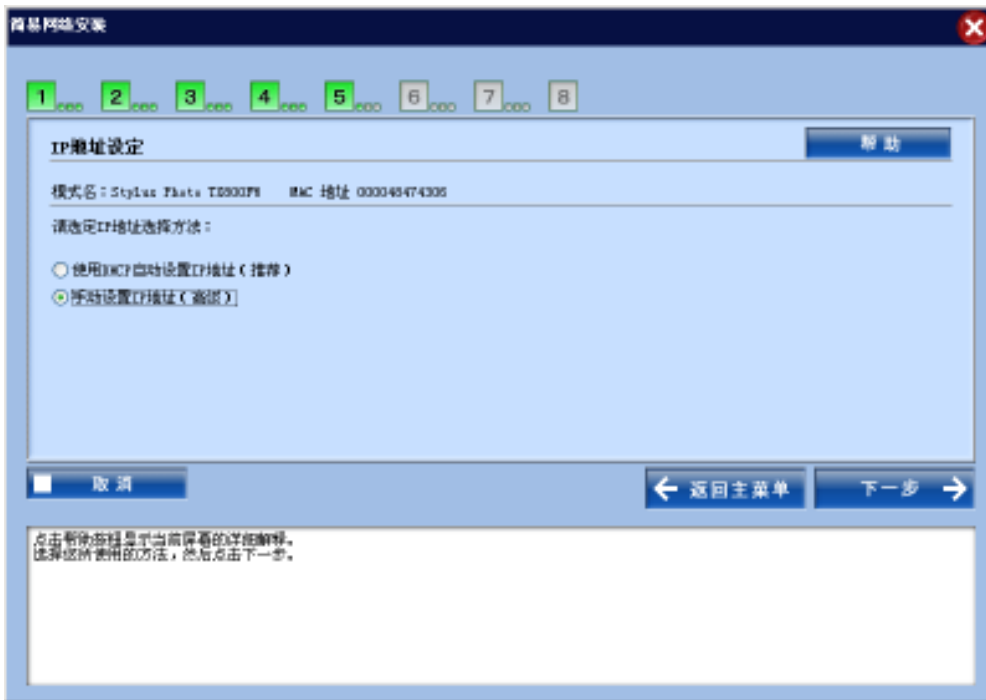


选中当前可用的无线网络，例如“Default”：

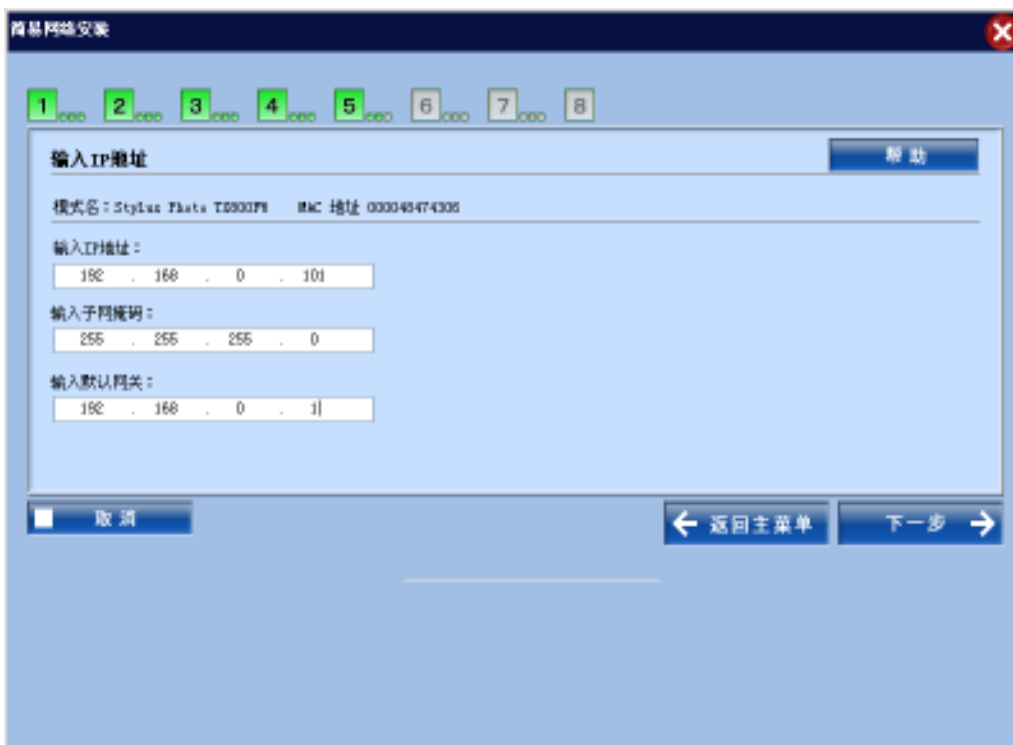


点击下一步后，进行打印机的无线 IP 地址设置，可以使用自动（DHCP），或点击“更改”，进入人工 IP 设置。下面以人工 IP 设置为例：

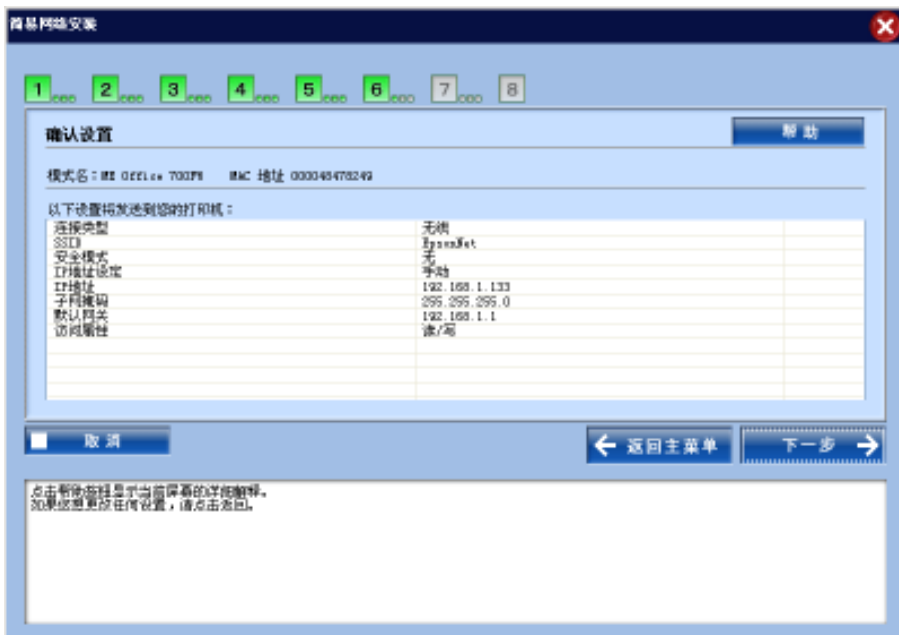
点击“变更”后，选中“手动设置 IP 地址（高级）”：



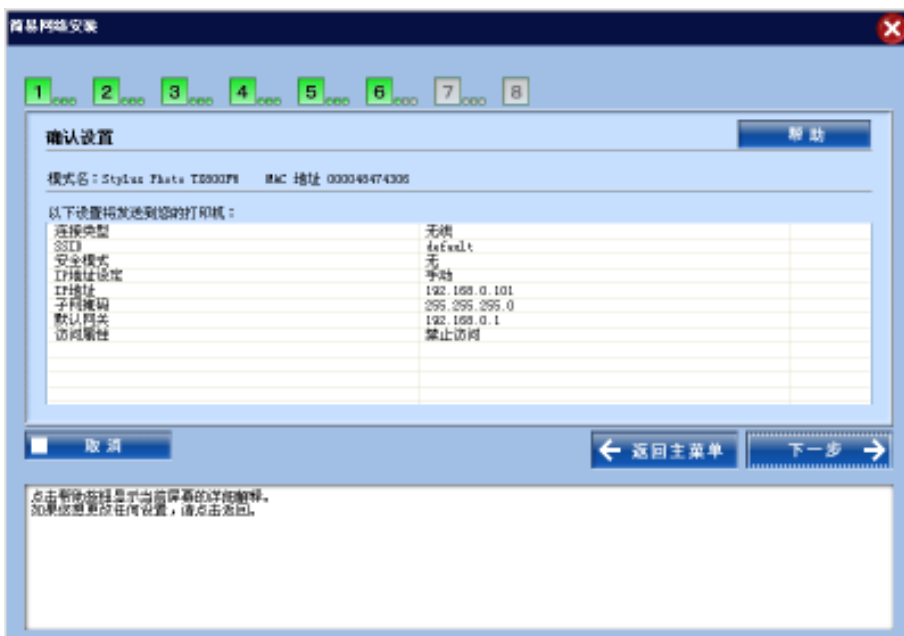
点击“下一步”，进行 IP 地址、子网掩码、默认网关的设置：

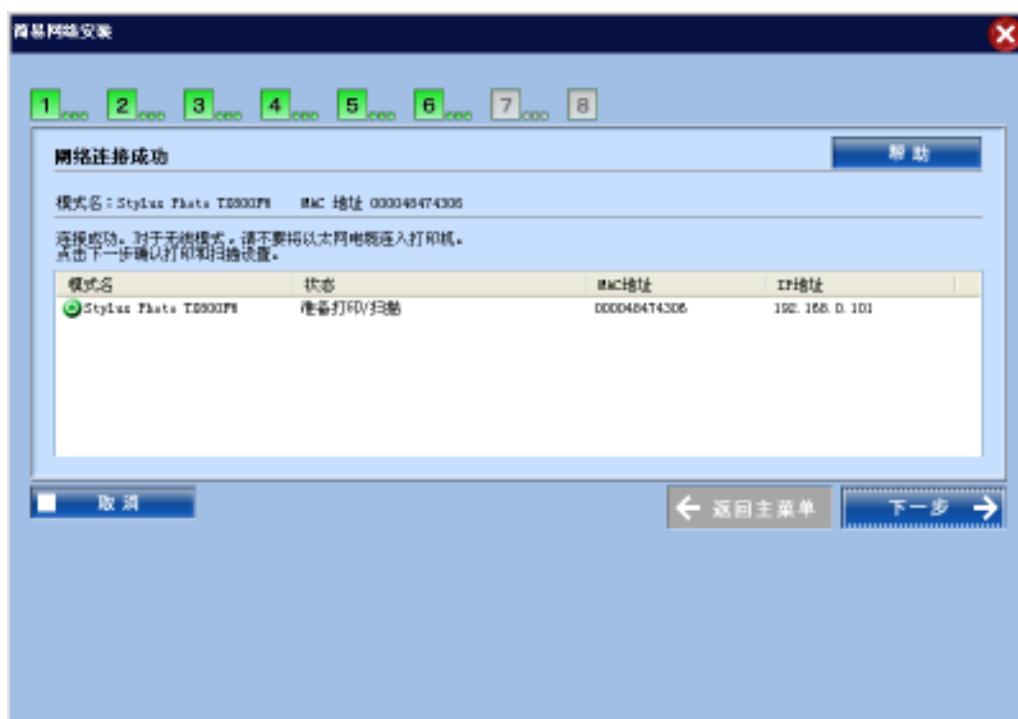


点击“下一步”后，确认网络设置：

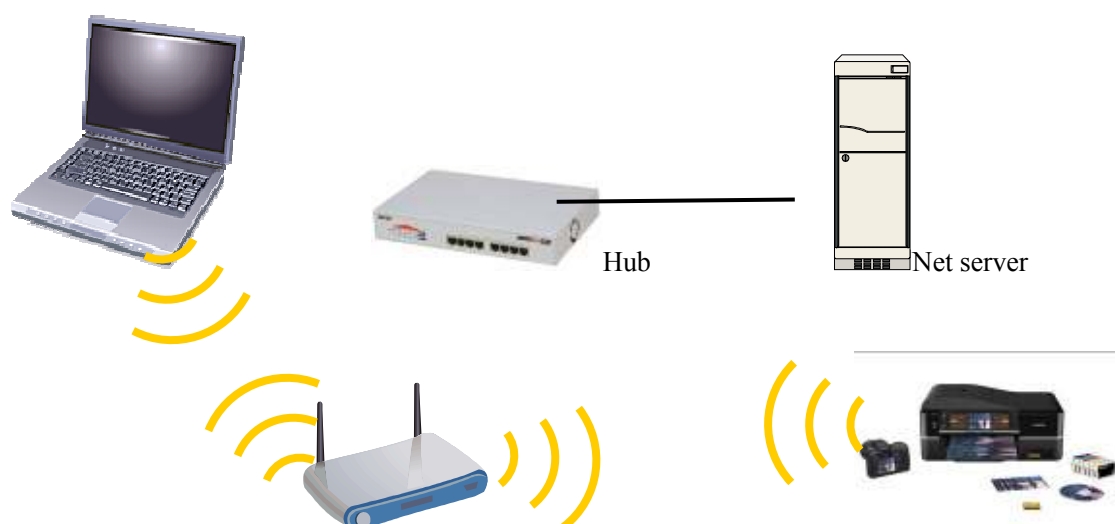


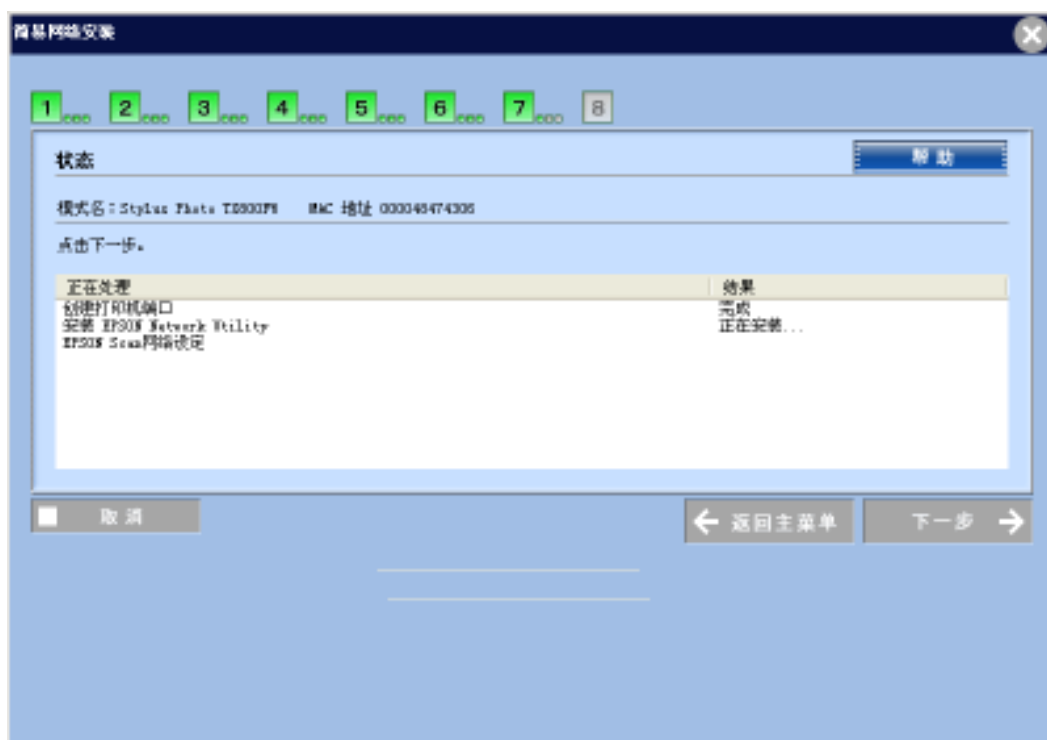
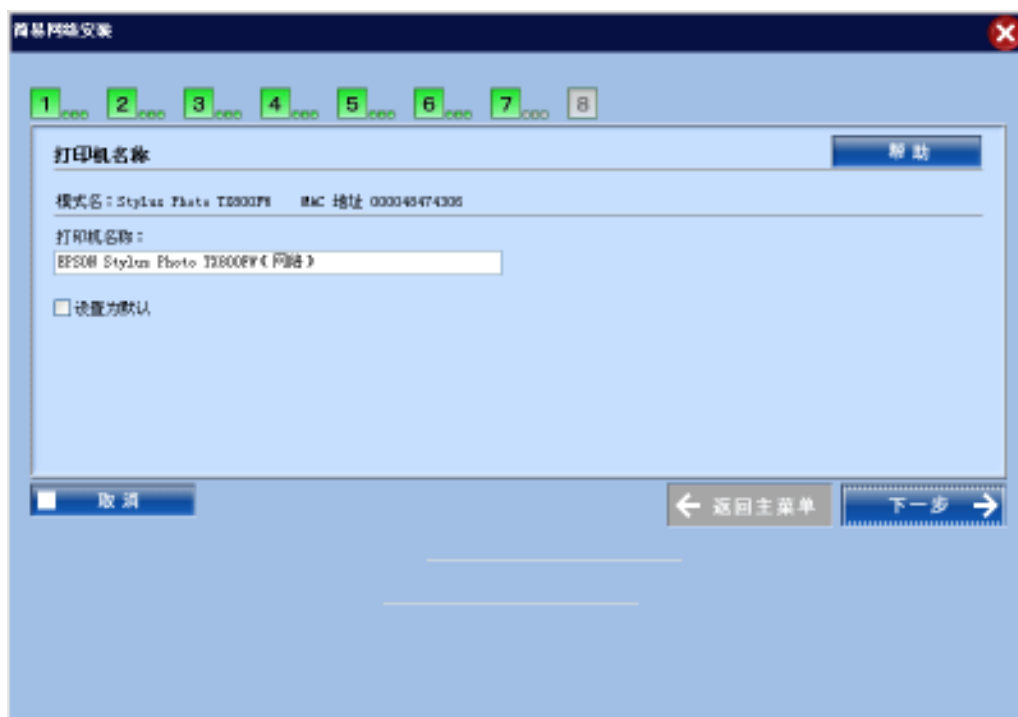
点击下一步，将此无线网络设置传送给打印机：



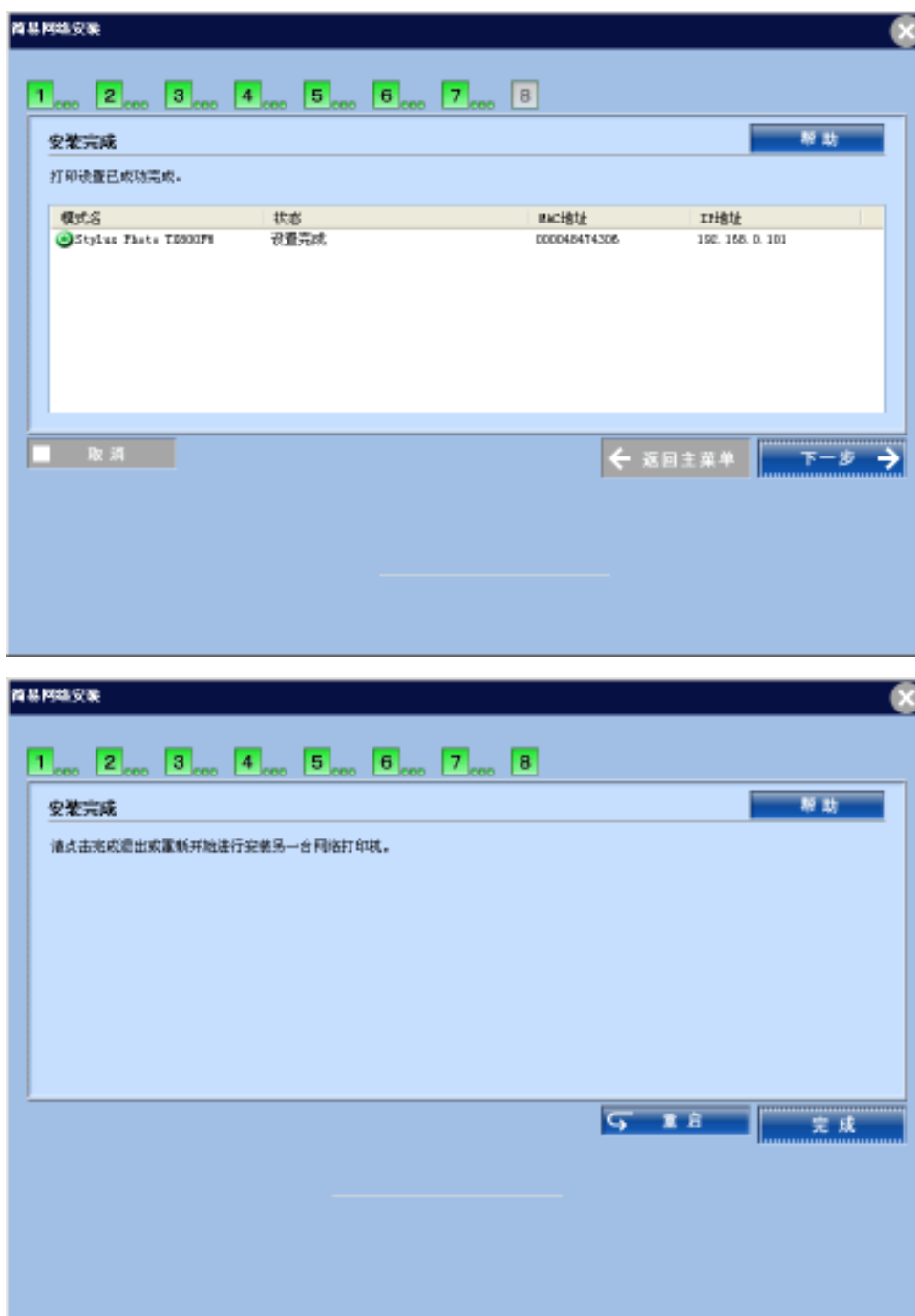


根据提示，**拔掉网络连线**，（此时，之前被禁用的无线功能会被自动打开）无线网络设置开始自动配置：





无线功能被成功安装:



f. Epson Stylus Photo TX800FW 的打印和扫描功能即可以正常使用了。

2.1.3 无线设置方法（适用家庭用户）

- 设置一台无线路由器：
- 将设备按照以下方式连接（注，请将 Epson Stylus Photo TX800FW 与 PC 使用网线有线连接）：

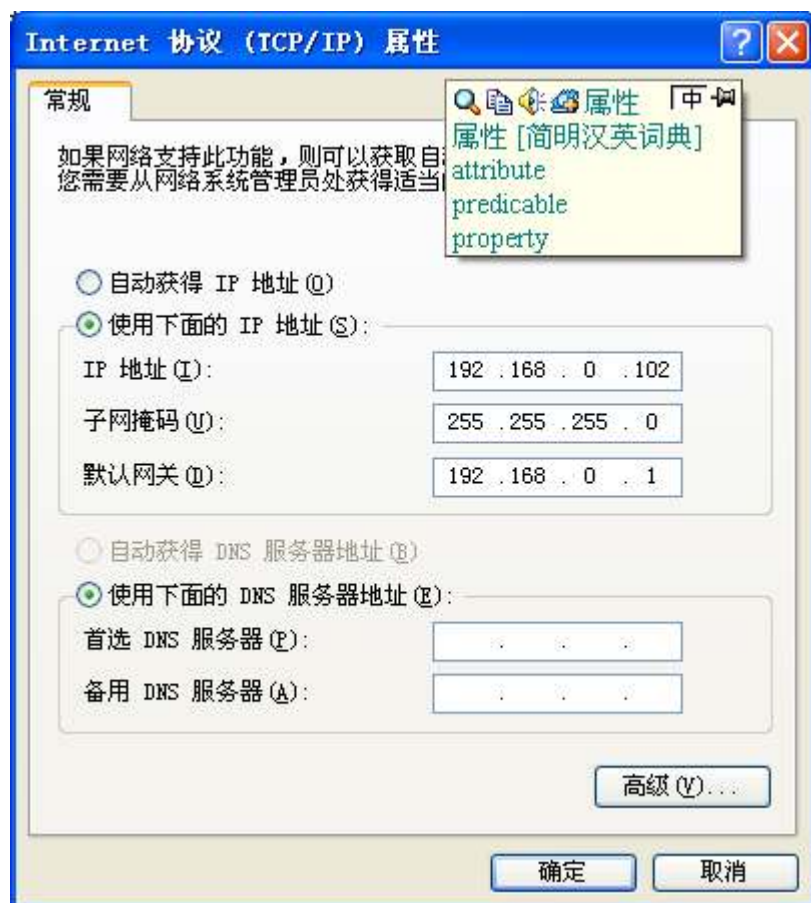


同时，PC 与无线路由器之间的需保持无线连接：（例如，本例中的无线路由名称为 “Default”）

- c. 在 Epson Stylus Photo TX800FW 的液晶面板读取机器的网络状态，例如打印机当前的 IP 地址为 “192.168.0.101”。
- d. 设置计算机端的有线网卡：



选中 Internet 协议 (TCP/IP)，点击“属性”，设置一个 IP 地址，例如“192.168.0.102”：

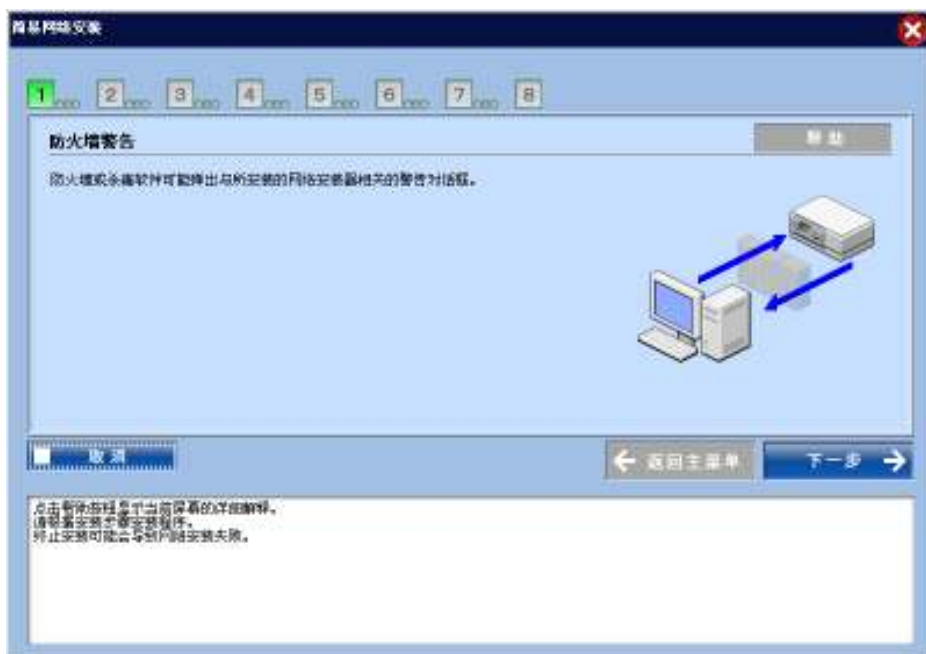


注：只有设置 IP 地址后，PC 和打印机之间才可能进行通讯。

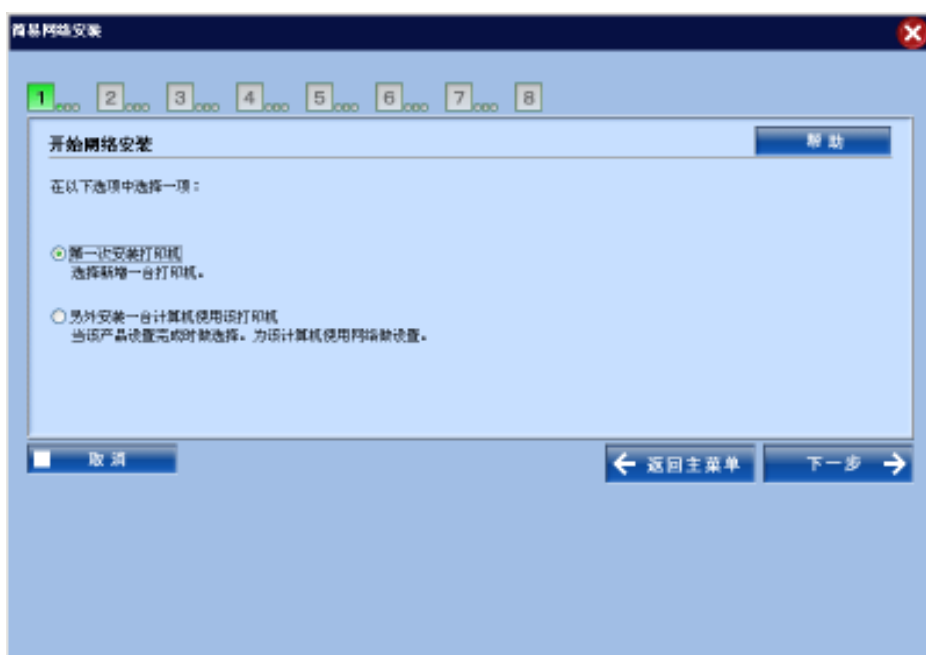
- e. 运行“EPSON Easy install”软件，安装设备驱动程序及软件：
当安装进程进行到“端口选择”时，如下图所示，选择“网络”：



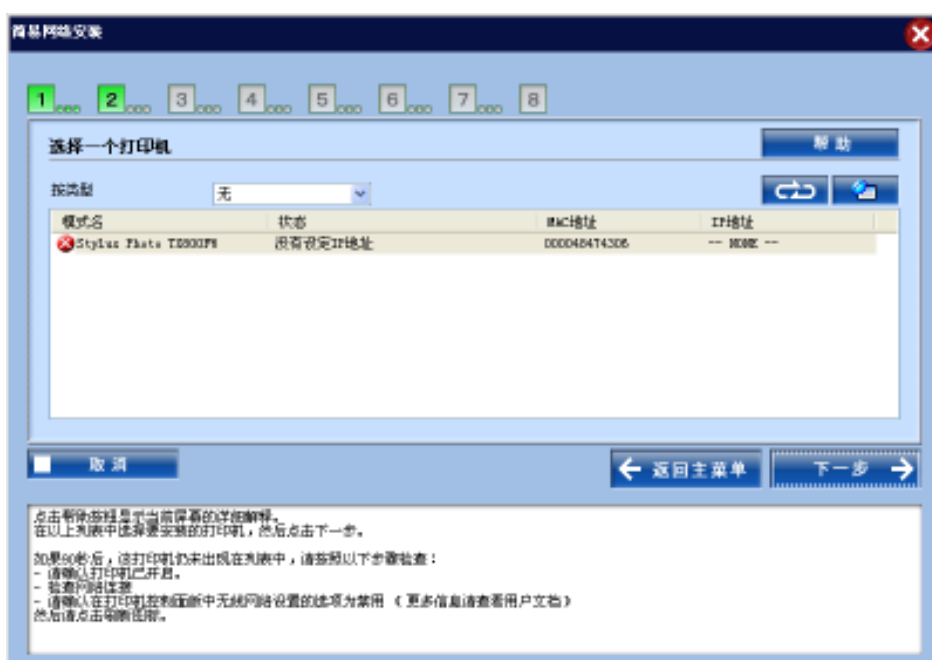
点击下一步，开始寻找安装在有线局域网中的 Epson Stylus Photo TX800FW：



选择“第一次安装打印机”，并点击下一步：



选择方法二：



后面的设置步骤，请参考方法一中的描述。

2.1.4 无线打印/扫描方法

用户使用“EPSON net Easy install”配置好无线网络设置后，EPSON Stylus PHOTO TX800FW 以下面的连接方式工作：



无线 IP 地址被自动的配置在 EPSON Stylus PHOTO TX800FW 的打印机和扫描仪上，用户可以直接在应用软件中方便的使用打印和扫描功能。

2.2 AD Hoc 模式设置方法

2.2.1 AD Hoc 模式设置方式的特点

适用用户：没有无线路由器或 AP 等无线基础架构网络的用户。尤其适用于设备（计算机、打印机等）数量很少的用户。

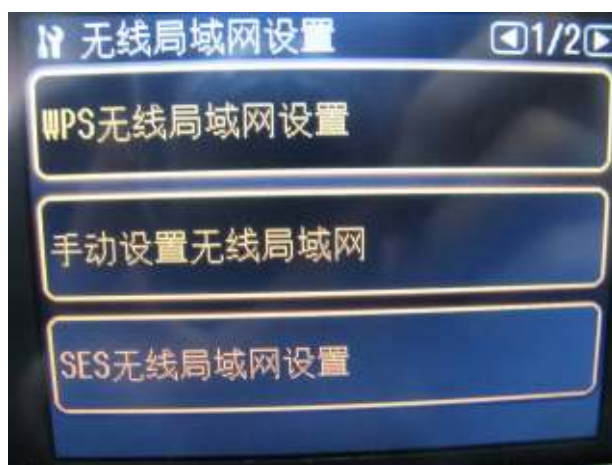
优点：无需使用或添置无线路由器等设备即可使用无线功能。

2.2.2 无线设置方法

- a. 首先，使用本地方式安装 EPSON Stylus PHOTO TX800FW 的打印和扫描驱动程序；
- b. 按照以下方式连接设备，无需使用无线路由器：



- c. 在打印机控制面板上选中“AD Hoc”模式；



点击“手动设置无线局域网”

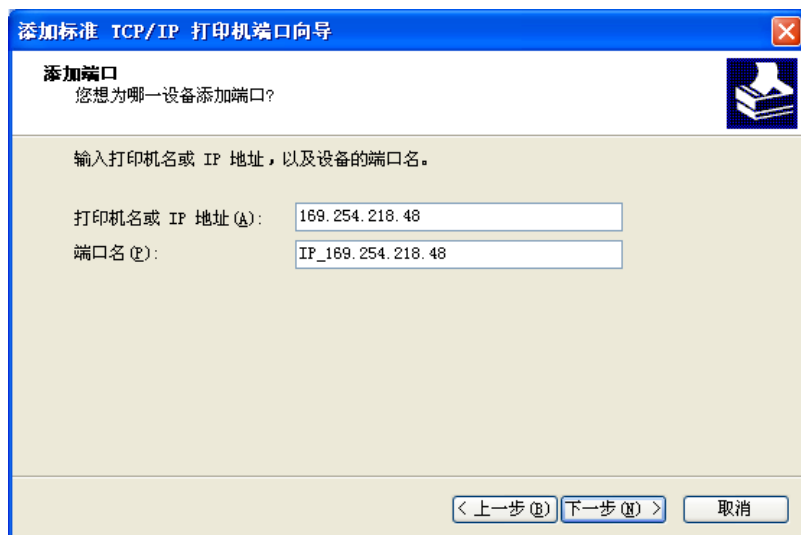
- d. 搜索或输入“SSID”，例如“ABC”；



- a. 在 PC 的“无线网络连接”中，可以找到区域内的无线网络“ABC”，建立连接；



- b. 同时记下分配的打印机 IP 地址。（例如，169.254.218.48）
- c. 在“打印机和传真”中，选择打印机。在“端口”中，添加“Standard TCP/IP Port”，输入 IP 地址。



- d. 打印机即可在 AD Hoc 模式下使用了。

2.2.3 无线打印/扫描方法

用户使用“AD Hoc”模式配置好无线网络设置后，EPSON Stylus PHOTO TX800FW 以下面的连接方式工作：



无线 IP 地址获得后，需要人工添加在 EPSON Stylus PHOTO TX800FW 的打印机和扫描仪上，用户可以直接在应用软件中方便的使用打印和扫描功能。

3. WPS 模式设置方法

3.1 WPS 模式设置方法的特点

适用用户：拥有 WPS 功能的无线路由器的无线基础架构网络的用户。对于无线网络安全有一定的要求。

优点：安装简便；网络安全有保障；

3.2 WPS 模式设置方法

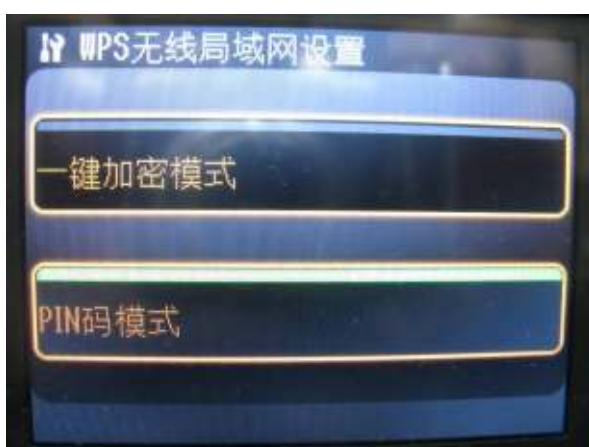
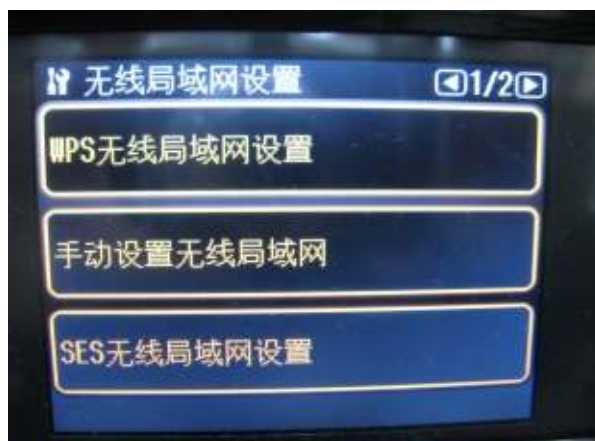
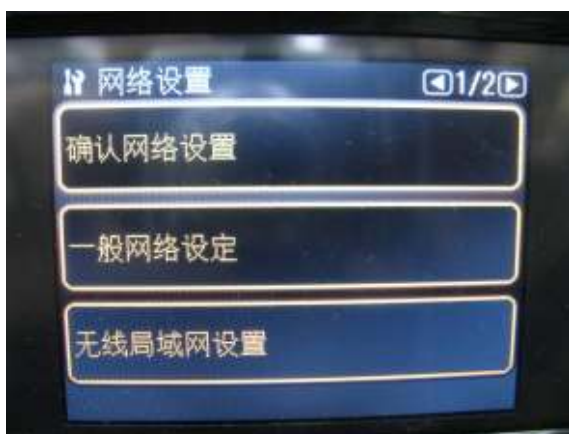
- 首先，使用本地方式安装 EPSON Stylus PHOTO TX800FW 的打印和扫描驱动程序；
- 您需要一个带有“WPS”按键的无线路由器或接入器，以“Linksys WRT54G2”为例：



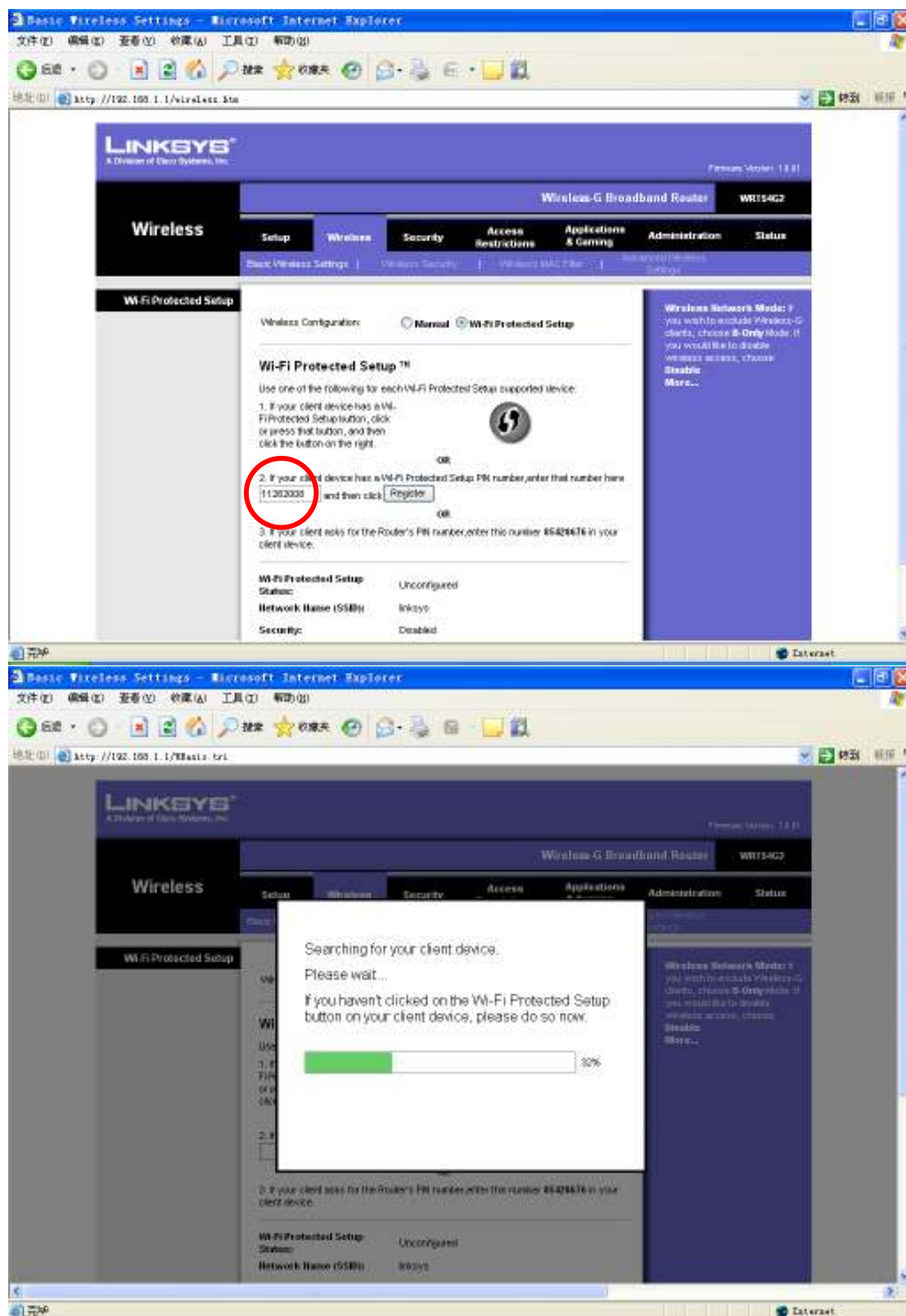
使用以下方式连接设备：



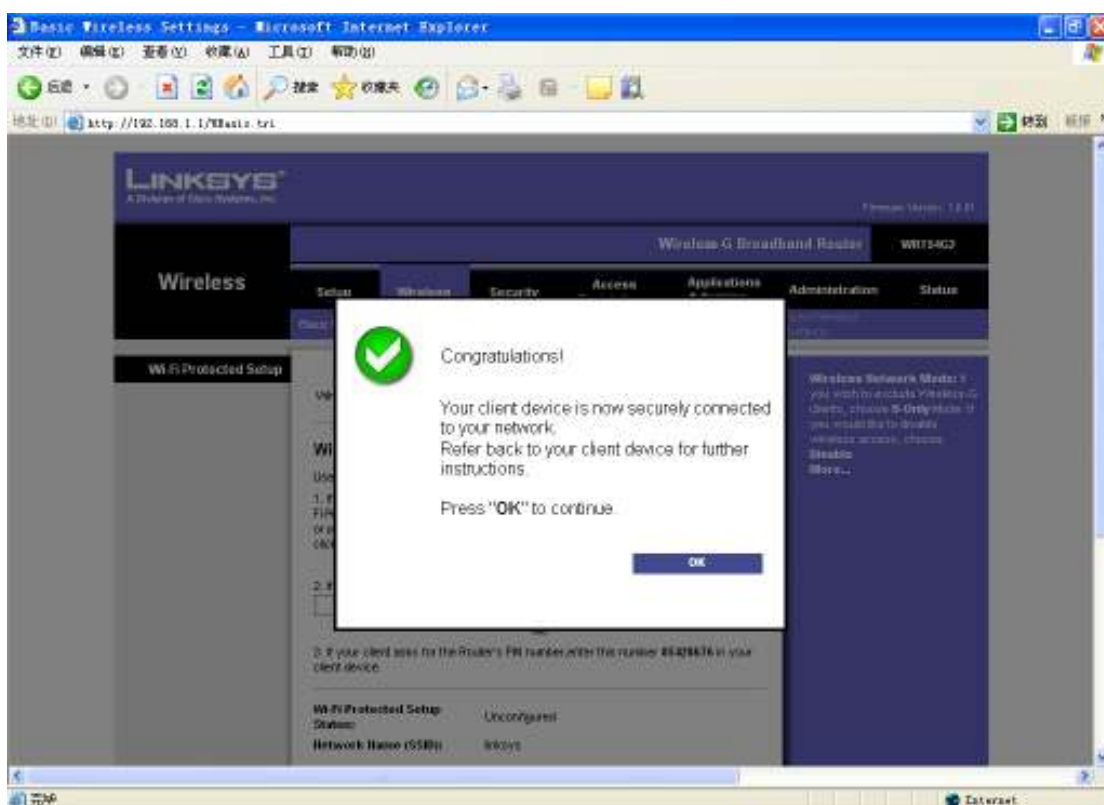
- c. 首先，将 PC 与无线路由器或接入器建立无线连接；
- d. 在控制面板上进入“WPS”功能，选择“WPS PIN 码”功能，屏幕上生成 8 位数字 PIN 码；



- e. 以“Linksys WRT54G2”无线路由器为例，其默认 IP 为“192.168.1.1”。在 PC 上通过 IE 访问该路由器。在“Wireless”菜单下，选择“Wi-Fi Protected Setup”，并将 8 位 PIN 码输入进空格中（下图红色圆圈内），然后点击右侧“Register”。（请注意，此操作需要在生成 8 位 PIN 码的两分钟内完成）



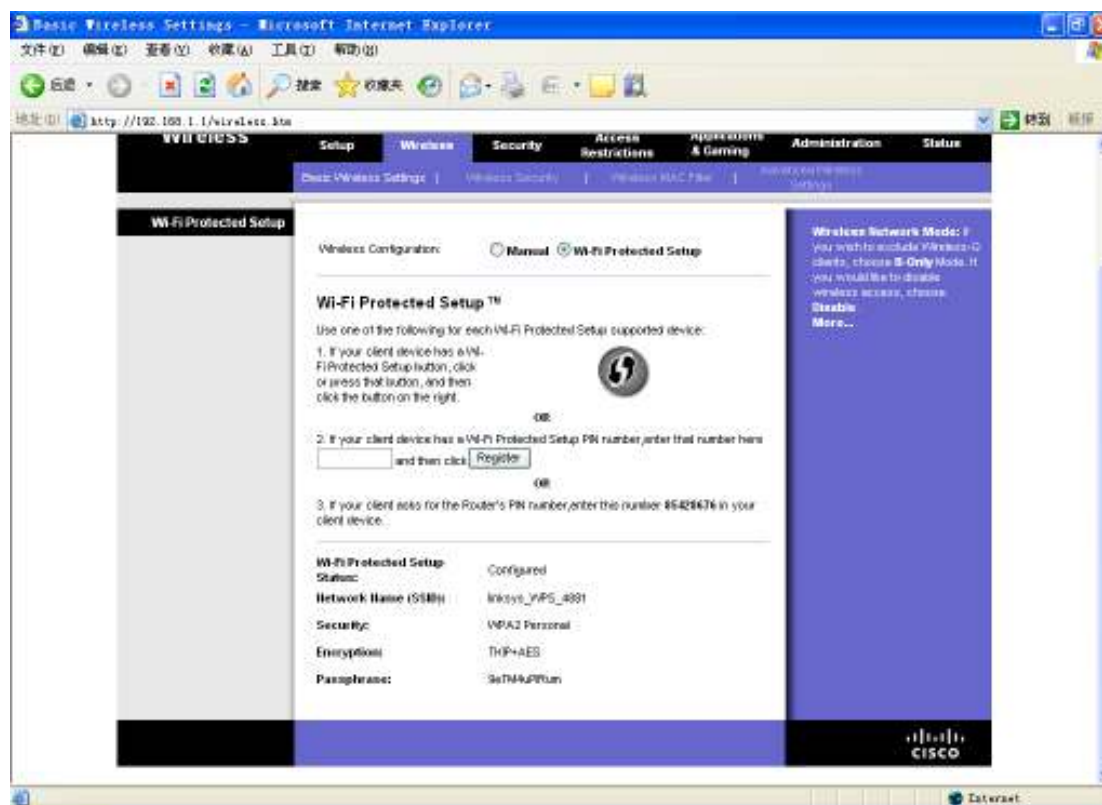
这时，在打印机液晶显示屏上，启动“WPS”连接。



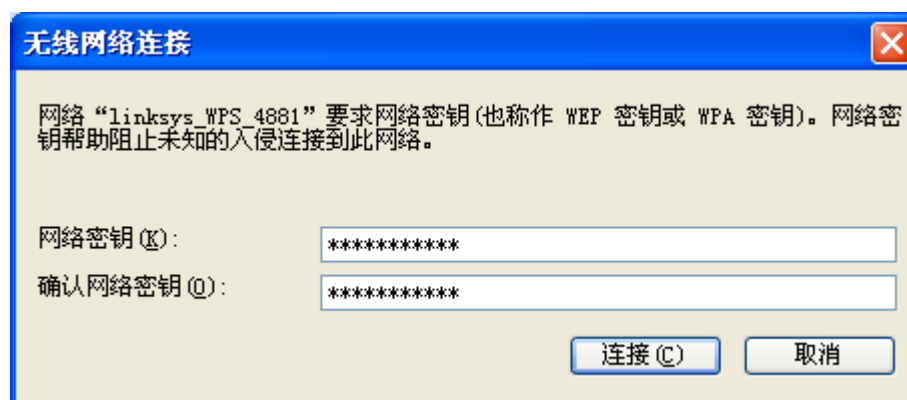
- f. 连接完成后，可以在液晶屏上看到打印机被分配到的 IP 地址和新的 SSID。



- g. 通过有线连接，从 PC 重新访问无线路由器。在“Wi-Fi Protected Setup”菜单下，找到生成的网络连接密码“Passphrases”。



- h. 在 PC 上重新连接 SSID，并输入“Passphares”，无线网络重新连接。（注意，PC 的无线网络中“网络验证”和“数据加密”选项中的设置应与打印机液晶显示屏上的设置相同。

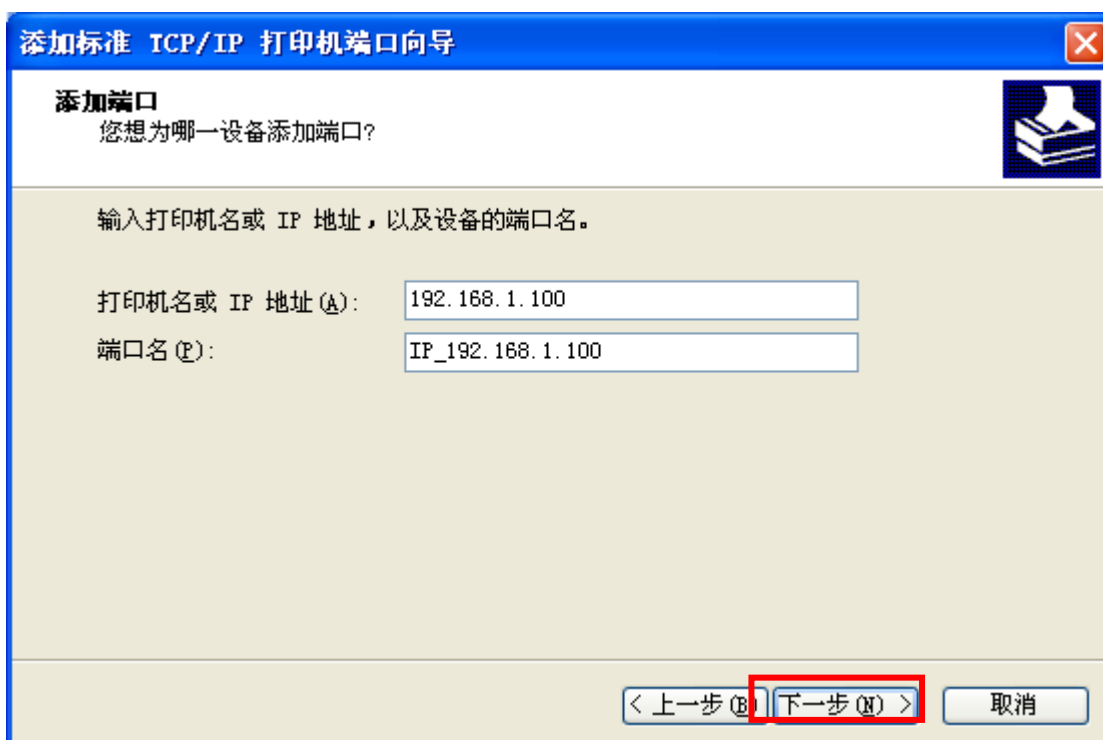
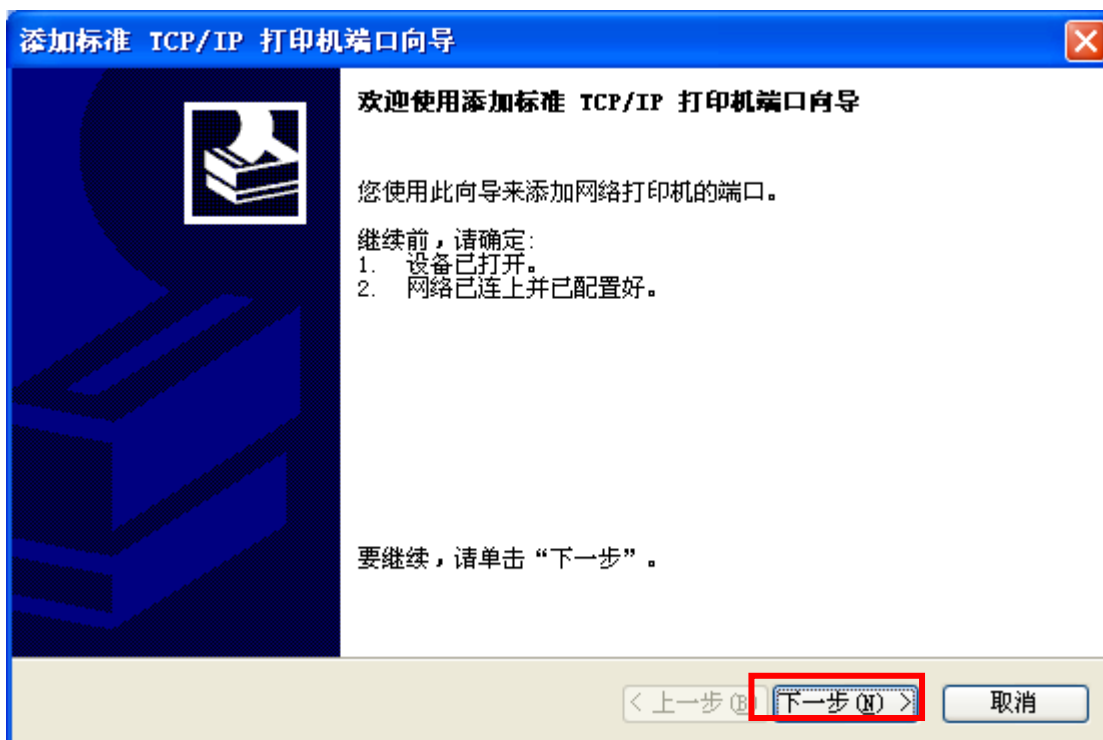


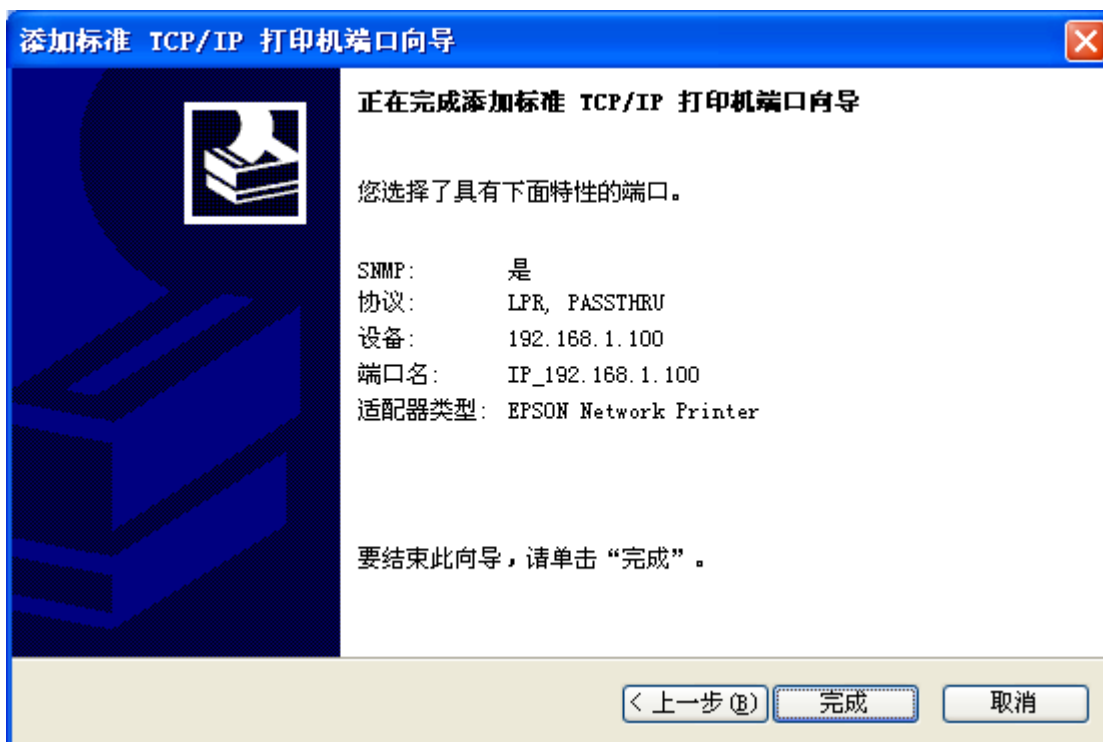


- i. 在 PC 的打印机驱动中的端口上设置无线 IP 地址，打印机即可使用了。





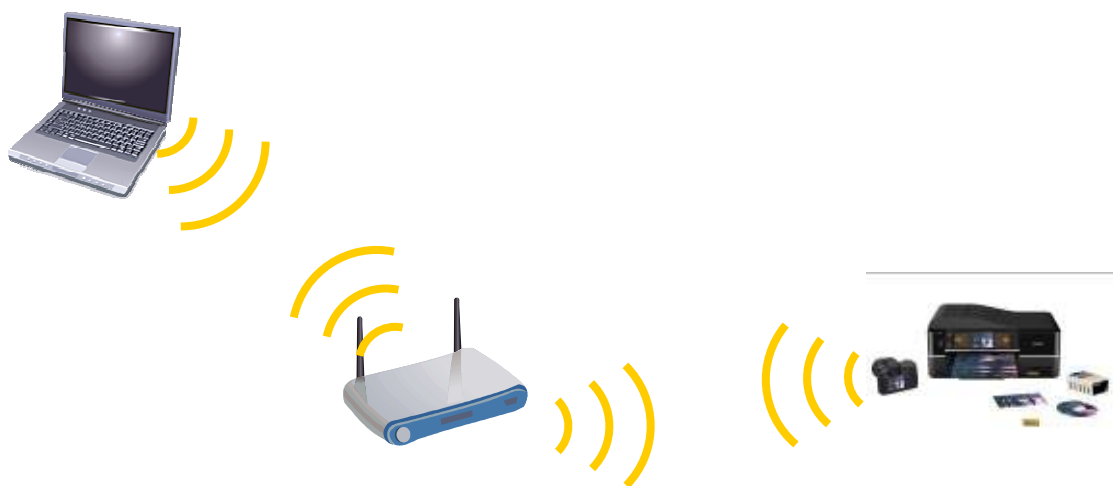




- j. 在 EPSON SCAN 设置中，设置扫描仪的无线 IP 地址，扫描仪即可使用了。

3.3 无线打印/扫描方法

用户使用“WPS”模式配置好无线网络设置后，EPSON Stylus PHOTO TX800FW 以下面的连接方式工作：



无线 IP 地址获得后，需要人工添加在 EPSON Stylus PHOTO TX800FW 的打印机和扫描仪上，用户可以直接在应用软件中方便的使用打印和扫描功能。

4. SES 模式设置方法

4.1 SES 模式设置的特点

适用用户：拥有 SES 功能的无线路由器的无线基础架构网络的用户。对于无线网络安全有一定的要求。

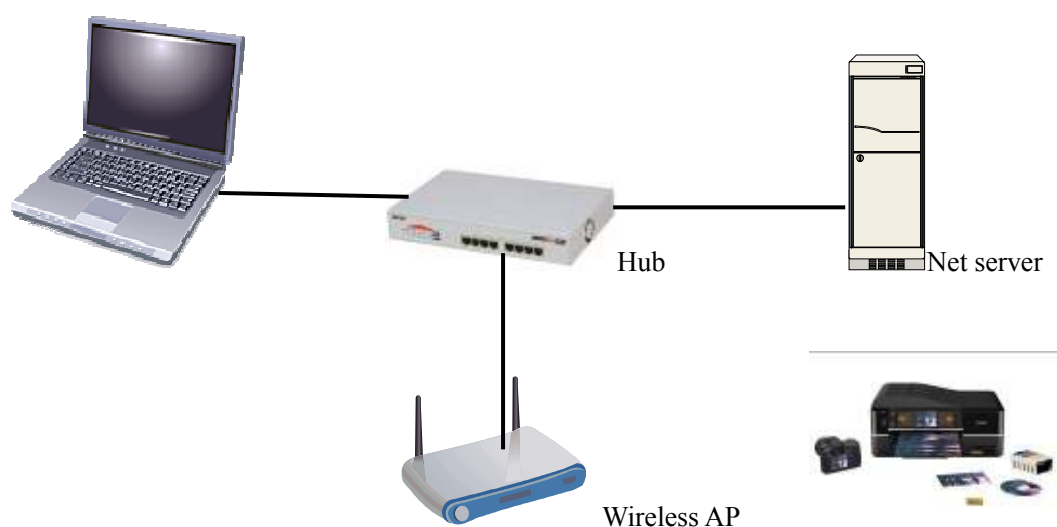
优点：安装简便；
网络安全有保障；
网络扩展性好；

4.2 无线设置方法

- 首先，使用本地方式安装 EPSON Stylus PHOTO TX800FW 的打印和扫描驱动程序；
- 选择具有 SES 功能的无线路由器或 AP。下面以“Linksys WAP54G”无线 AP 为例进行介绍。



- 可以采用下面的网络连接方式：
将 PC 和无线 AP 用有线方式连入局域网，WiFi 打印机与其他设备无线连接。



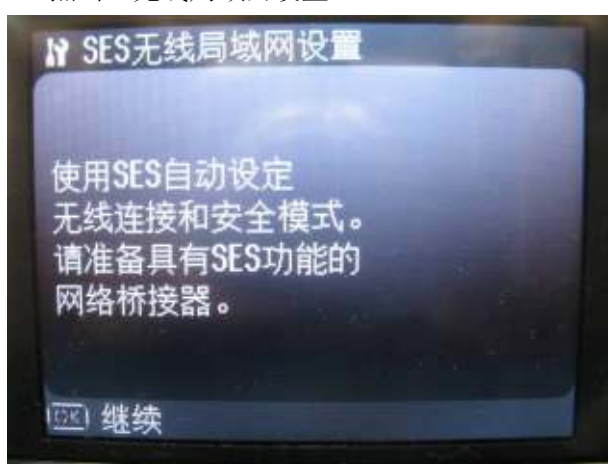
- d. 进入 EPSON Stylus PHOTO TX800FW 的 SES 设置功能：



点击“无线局域网设置”



点击“SES 无线局域网设置”



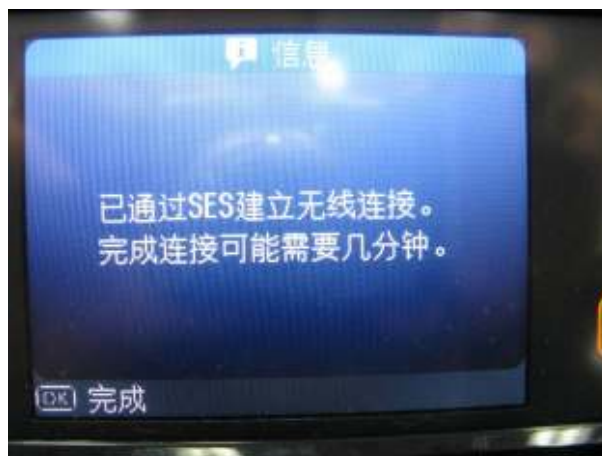
- e. 接着，按下无线 AP 面板上的“SES 按钮”，可以看到按钮上的黄色灯光闪烁，表示无线配置正在进行：



配置完成后，按钮灯光变成白色：



- f. 与此同时，可以在打印机的液晶屏上看到，无线配置也在进行：



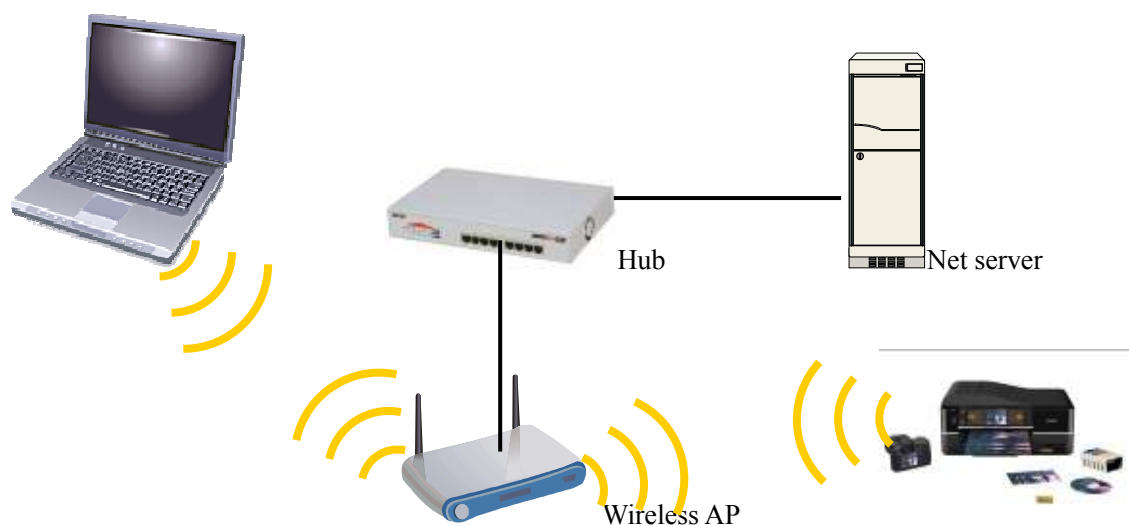
完成配置后，可以在打印机的液晶屏上看到为打印机配置好的 IP 地址。通过 IP 地址，我们可以发现，WiFi 打印机通过无线 AP 连接进入了有线网络。



- g. 使用类似的方法，将配置好的 IP 地址在 PC 中添加到 EPSON Stylus PHOTO TX800FW 的打印机端口和扫描仪端口。无线打印和扫描功能即可以使用了。

4.3 无线打印/扫描方法

用户使用“SES”模式配置好无线网络设置后，EPSON Stylus PHOTO TX800FW 以下的连接方式工作：



无线 IP 地址获得后，需要人工添加在 EPSON Stylus PHOTO TX800FW 的打印机和扫描仪上，用户可以直接在应用软件中方便的使用打印和扫描功能。

5. WCN 模式设置方法

5.1 WCN 模式设置方法的特点

适用用户：拥有 WCN 功能的无线路由器的无线基础架构网络的用户。网络中的用户或无线设备较多。对于无线网络安全有一定的要求。

优点：安装简便，适合短时间内为大量用户配置；
网络安全有保障；

5.2 无线设置方法

- 首先，使用本地方式安装 EPSON Stylus PHOTO TX800FW 的打印和扫描驱动程序；
- 选择一款具有 WCN 功能的无线路由器，例如 “D-Link DIR635”。



- 按照以下方式，连接设备：



- d. 将 PC 和无线路由器之间的无线连接建立起来：



- e. 点击左侧“为家庭小型办公室设置无线网络”，





将 U 盘插入 PC 中，点击“下一步”将 PC 的无线网络设置保存在 U 盘中：



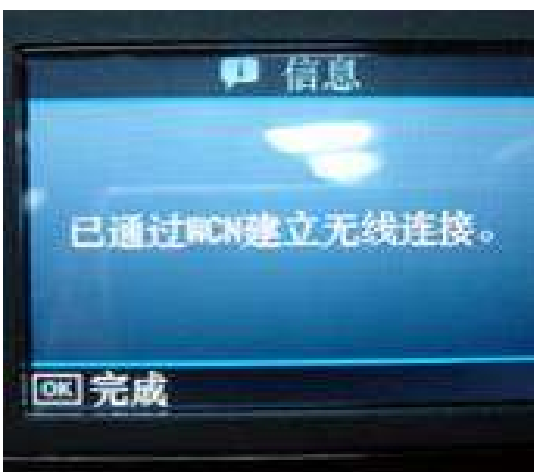
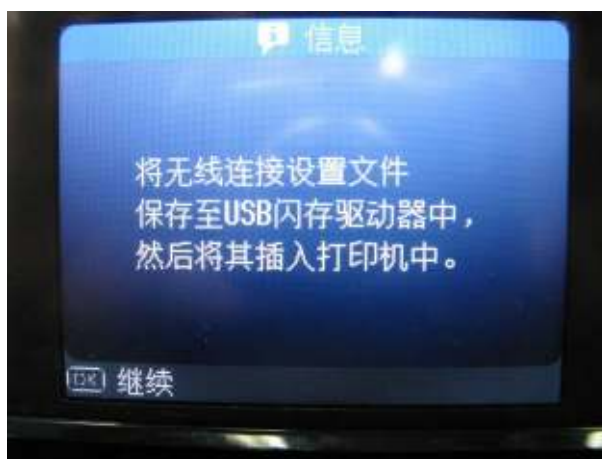
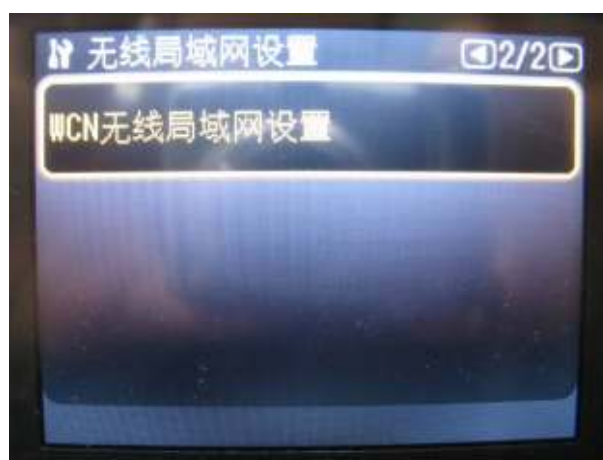
- f. 将 U 盘从 PC 中拔出，插入无线路由器上的 USB 接口上：



- g. 等待 10-30 秒钟，可以看到路由器前部面板上的 WCN 指示灯闪烁 3 次，表示路由器中的网络设置已经保存在 U 盘中。



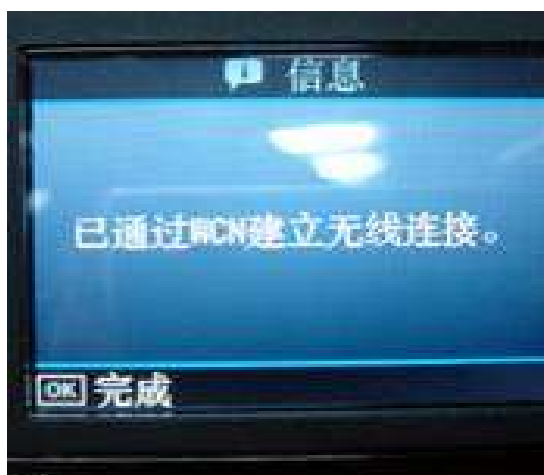
- h. 在 EPSON Stylus PHOTO TX800FW 的控制面板液晶屏上操作，进入无线 WCN 设置项：



- i. 将无线路由器上的 U 盘拔下，然后将 U 盘插入 EPSON Stylus PHOTO TX800FW 的前部 USB 口：



- j. 在控制面板上，点击“OK”，大约 10-30 秒，打印机无线网络设置完成：



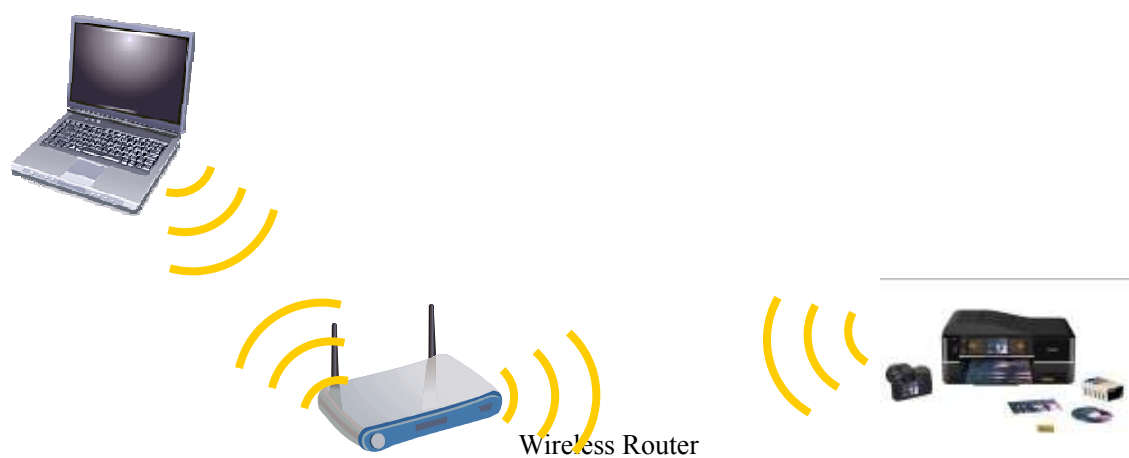
- k. 可以在打印机控制面板上看到打印机的无线网络设置已经完成：



使用相同的方法，将打印机分配到的 IP 地址设置在打印机和扫描仪驱动程序端口设置中，ME Office700FW 的无线网络打印和扫描功能即可使用了。

5.3 无线打印/扫描方法

用户使用“WCN”模式配置好无线网络设置后，EPSON Stylus PHOTO TX800FW 以下面的连接方式工作：



无线 IP 地址获得后，需要人工添加在 EPSON Stylus PHOTO TX800FW 的打印机和扫描仪上，用户可以直接在应用软件中方便的使用打印和扫描功能。