

无线网络安装指南（电脑与打印机点对点连接打印）

硬件准备和
相关信息

1

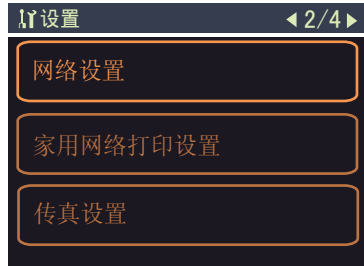
将一体机连
接到无线局
域网

2

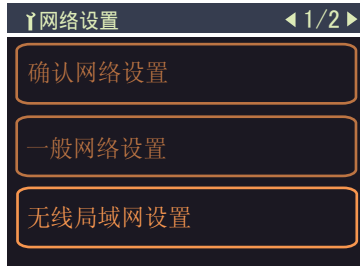
此安装是基于先按照《首先阅读》安装调试打印机完成后，打印机能够正常工作而进行的无线网络安装，如果打印机调试后不能够正常工作，请先进行打印机调试。
1) 支持无线网络的台式机或是笔记本电脑。2) 电脑的操作系统必须支持打印机。3) 以上无线设备必须支持802.11b/g无线网络使用协议。4) 确认电脑的无线功能打开。
注意:以下操作必须是在用户安装完打印机驱动程序、EpsonNet Print和EpsonNet config软件的情况下进行的操作。



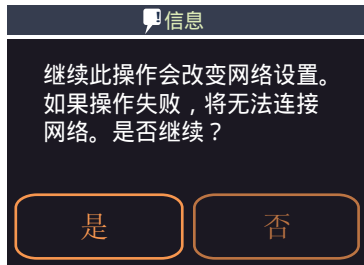
1 点击“设置”键



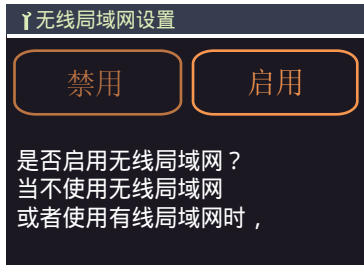
2 点击右箭头后点击“网络设置”



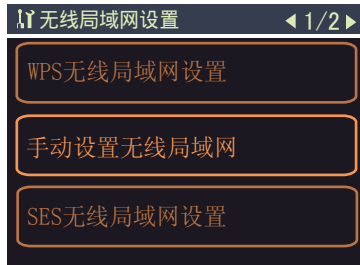
3 点击“无线局域网设置”



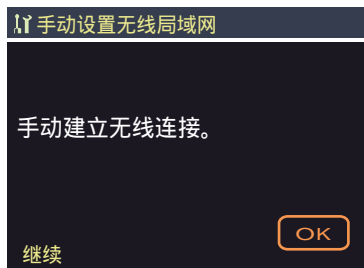
4 点击“是”



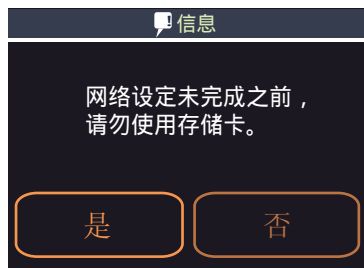
5 点击“启用”



6 点击“手动设置无线局域网”



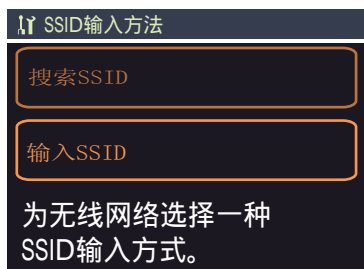
7 点击“OK”键继续



8 点击“是”



9 点击“Ad Hoc”模式



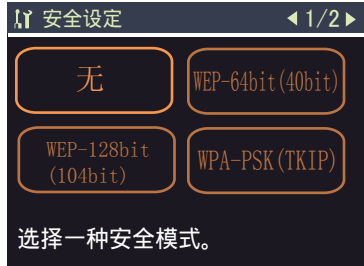
10 点击“输入SSID”，SSID是指用户使用的无线路由器的名称



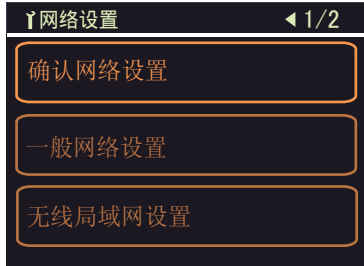
11 输入一个网络名称，例如“ABC”点击OK键



12 按上下箭头可以选择任意频道，然后点击“OK”键



13 建议选择“无”键



14 等待大约一分钟，点击“确认网络设置”

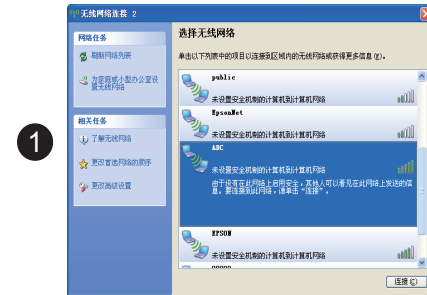


15 显示分配给打印机的IP地址，推荐使用此IP地址

将电脑和打
印机连接

3

请将打印机驱动光盘放入光驱，光盘会自动进行安装，在安装软件时，安装模式请选择“简易安装”，以便使软件安装齐全。相关软件安装完毕后，会显示如下界面，请按照如下操作完成后，打印机就可以进行打印了。



打开电脑右下角无线管理软件，找到网络名称为“ABC”的网络，点击“连接”



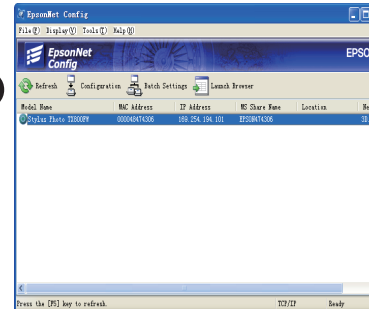
显示正在连接，然后显示连接成功



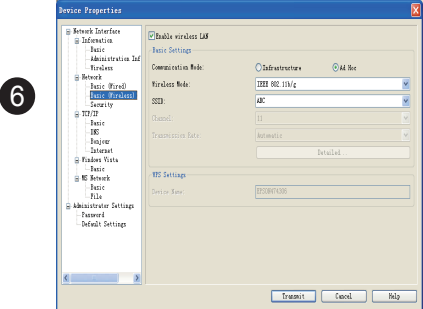
连接成功后的状态



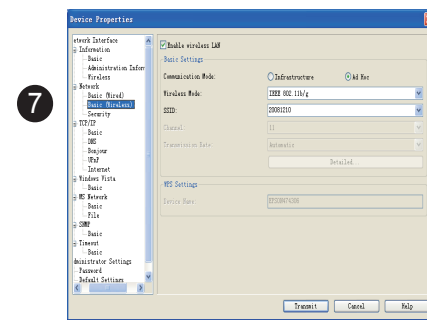
请启动您已事先安装的EpsonNet Config程序



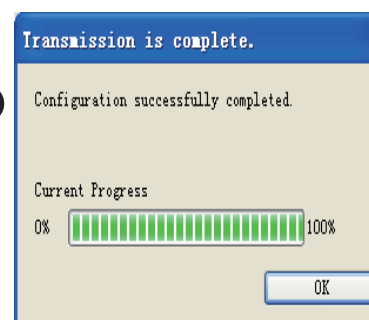
等待约1分钟，找到打印机，双击找到的打印机



显示上图，在左侧NetWork目录下选择“Basic（wireless），选择Ad Hoc和SSID



点击“Transmit”



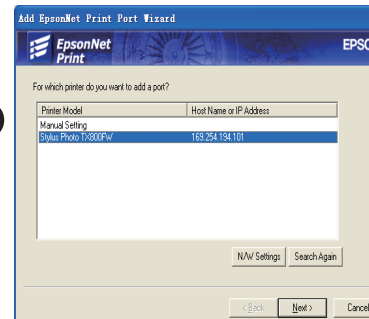
点击“OK”



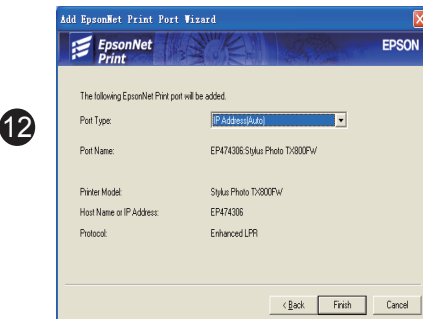
选择开始菜单的“所有程序”进入“打印机和传真”，点击鼠标右键选择“打印机属性”，点击“端口”选择“添加端口”



选择“EpsonNet Print Port”点击“新端口”。（如果没有找到该端口请将打印机驱动卸载并重新安装）



会显示如上界面，选中打印机后点击“NEXT”



点击“Finish”后，然后就可以打印了