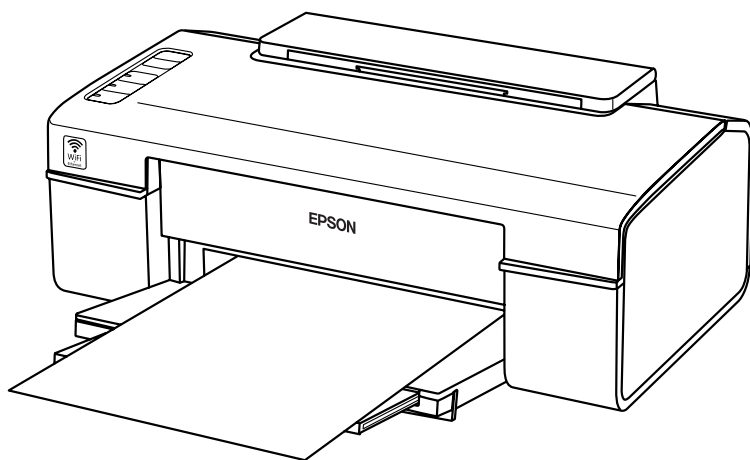


# **Epson ME™ Office 80W**

## 无线WiFi配置方法

---



---

注释：在使用此产品时，请确保阅读此产品使用说明，再按照其中的要求安装或使用此产品。

- 目录 -

1. 无线网络基础知识.....2

2. 手动设置.....3

2.1 EPSON net easy install设置方法.....3

2.1.1 EPSON net easy install无线设置方法的特点 .....3

2.1.2 无线设置方法（适用办公环境用户）.....3

2.1.3 无线设置方法（适用家庭用户） .....14

2.1.4 无线打印方法 .....19

2.2 AD Hoc模式设置方法 .....20

2.2.1 AD Hoc模式设置方式的特点 .....20

2.2.2 无线设置方法 .....20

2.2.3 无线打印方法 .....25

3. WPS模式 设置方法 .....26

3.1 WPS模式设置方法的特点 .....26

3.2 WPS模式设置方法 .....26

3.3 无线打印方法 .....34

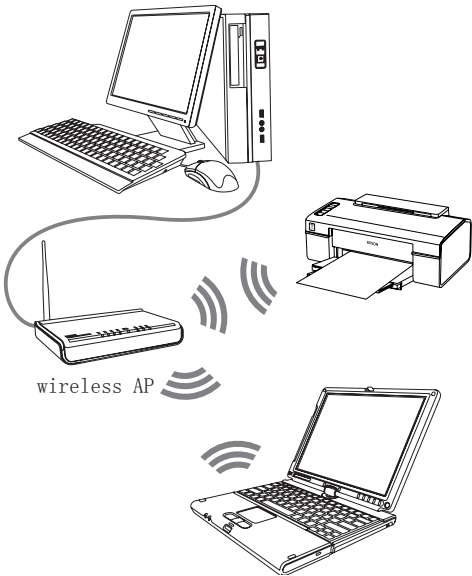
# 1.无线网络基础知识

无线网络不用电缆连接，而是用无线电波连接和传递信号。具有移动自由、不受线路限制、安装快速简便、容易扩展的优点。

## 无线网络的类型：

### 无线基础架构模式：

网络中的无线设备（计算机、打印机等）使用用路由器或接入点处理所有的数据传输和网络流量。

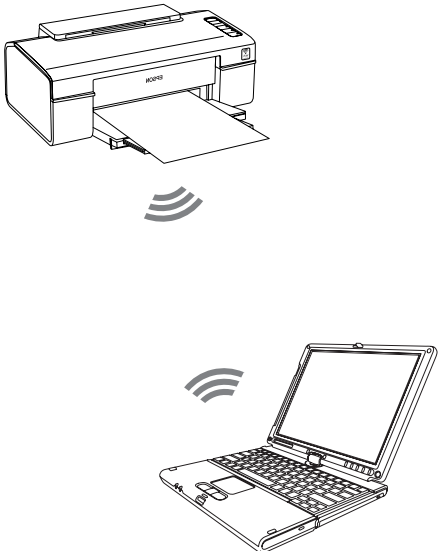


- 无线基础架构模式具有以下优点：
- 网络信号的可靠性高；
  - 具有更好的网络安全性能；
  - 具有灵活的网络扩展性；

在无线基础架构模式下使用EPSON ME Office 80W，建议使用“EPSON net easy install”或“WPS”、“SES”、“WCN”无线设置方法。

### 简易模式：

配备无线适配器的无线网络中的无线设备（计算机、打印机等）不用路由器或接入点就可以直接通信。这种模式也称为点对点网络或Ad hoc网络。



简易模式不用用户另外使用无线路由设备，但是其不具备上面提到的无限基础网络具有的那些优点。

在简易模式下使用EPSON ME Office 80W，建议使用“AD hoc”无线设置方法。

## 2.手动设置

### 2.1 EPSON net easy install 设置方法

#### 2.1.1 无线设置方法的特点

适用用户：

具有无线基础架构的用户。

或同时拥有有线网络的用户。（例如同时拥有无线路由器和有线局域网的用户）

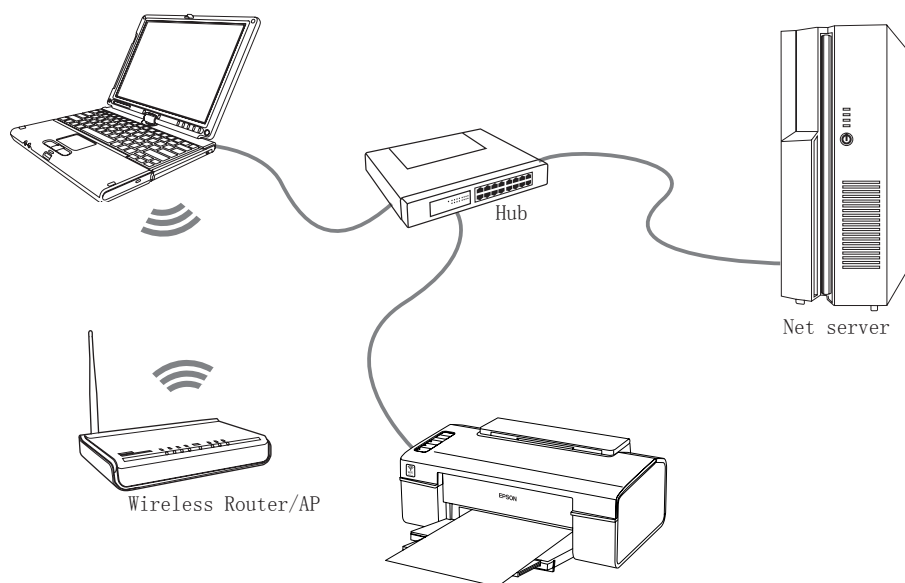
优点：

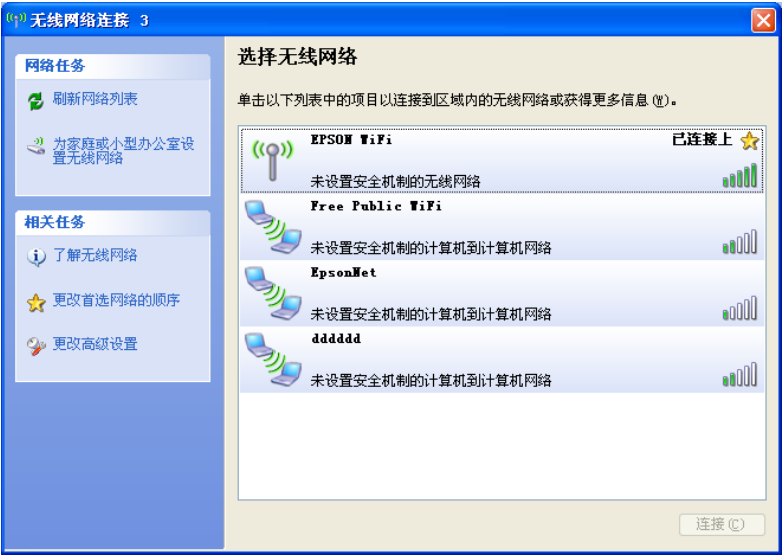
1、“EPSON net easy install”会在计算机屏幕上一步步的指导用户安装驱动程序、连接硬件设备、自动配置无线IP地址。用户只需根据提示即可完成全部设置。

#### 2.1.2 无线设置方法（适用办公环境用户）

a. 设置一台无线路由器或AP：

b. 将设备按照以下方式连接（注，请将EPSON ME Office 80W有线连接）：





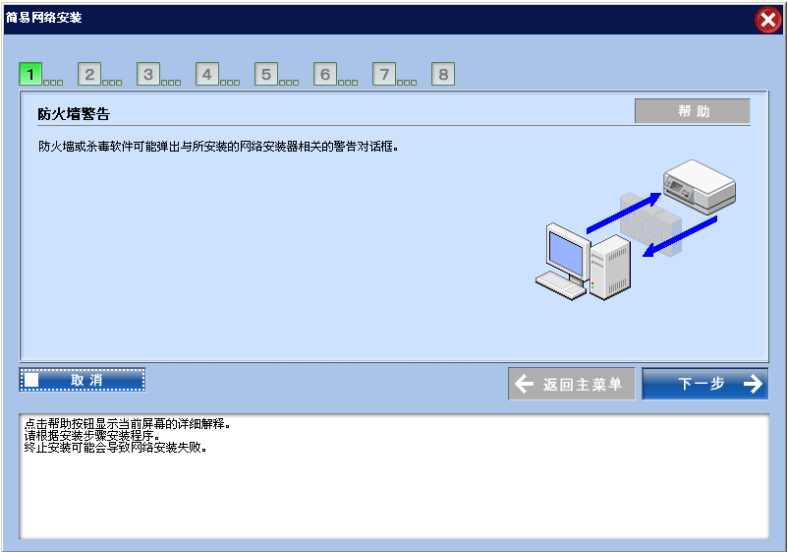
c. 运行“EPSON Easy install”软件，安装设备驱动程序及软件：



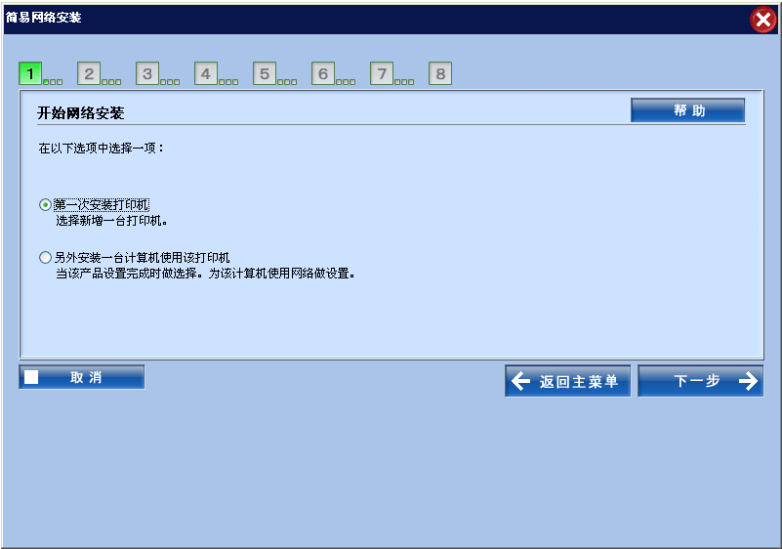
d. 当安装进程进行到“端口选择”时，如下图所示，选择“网络”：



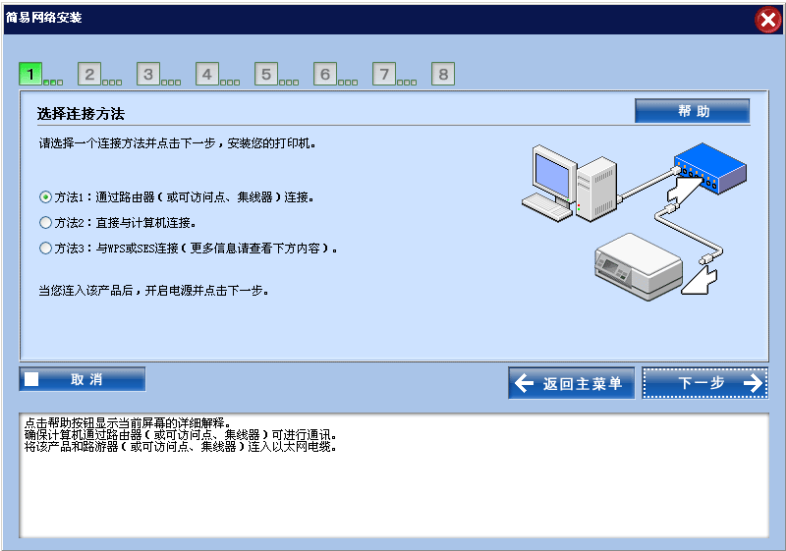
点击下一步，开始寻找安装在有线局域网中的ME Office 80W：



选择“第一次安装打印机”，并点击下一步：



选择方法一：

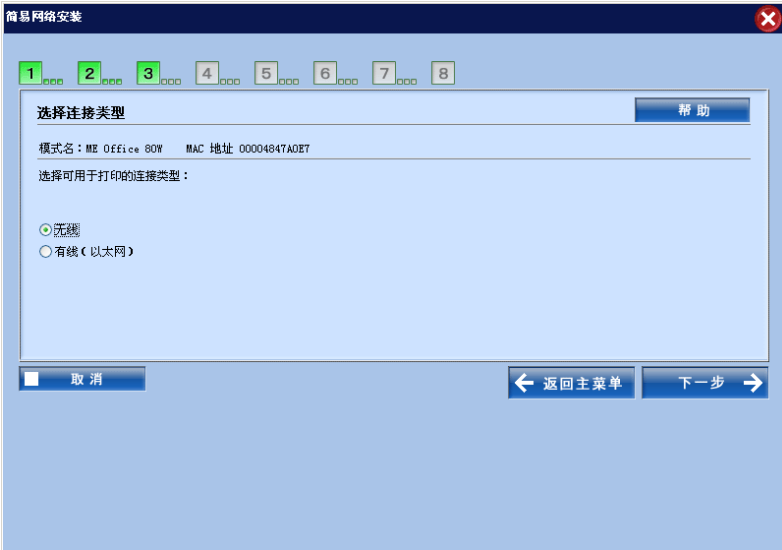


点击下一步，此时找到已经连接到局域网中的ME Office 80W：

手动设置

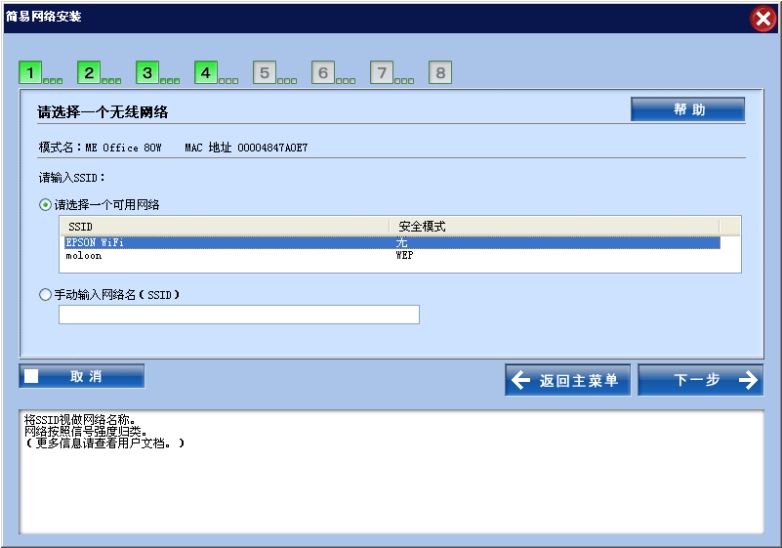


选中该打印机后，点击“下一步”，选中“无线”方式



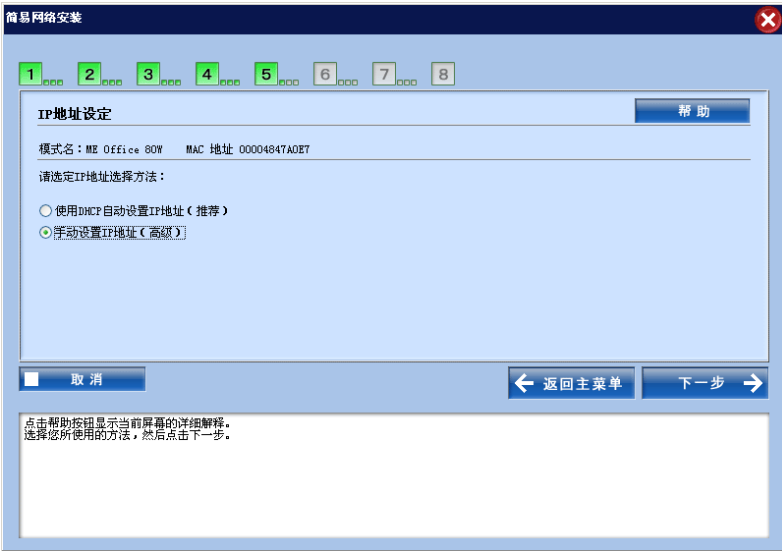
选中当前可用的无线网络，例如“EPSON Wi-Fi”：





点击下一步后，进行打印机的无线IP地址设置，可以使用自动（DHCP），或点击“更改”，进入人工IP设置。下面以人工IP设置为例：

点击“变更”后，选中“手动设置IP地址（高级）”：



点击“下一步”，进行IP地址、子网掩码、默认网关的设置：

点击“下一步”后，确认网络设置：

手动设置

12345678

输入IP地址

帮助

模式名：ME Office 80W    MAC 地址：00004847A0E7

输入IP地址：

192 . 168 . 1 . 101

输入子网掩码：

255 . 255 . 255 . 0

输入默认网关：

192 . 168 . 1 . 1

取消

返回主菜单

下一步

12345678

确认设置

帮助

模式名：ME Office 80W    MAC 地址：00004847A0E7

以下设置将发送到您的打印机：

连接类型	无线
SSID	EPSON WiFi
安全模式	无
IP地址设定	手动
IP地址	192.168.1.101
子网掩码	255.255.255.0
默认网关	192.168.1.1

取消

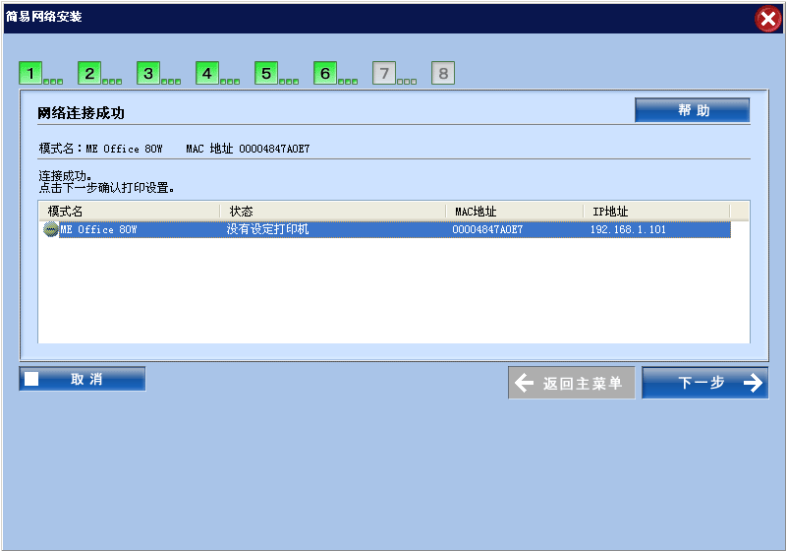
返回主菜单

下一步

点击帮助按钮显示当前屏幕的详细解释。  
如果您想更改任何设置，请点击返回。

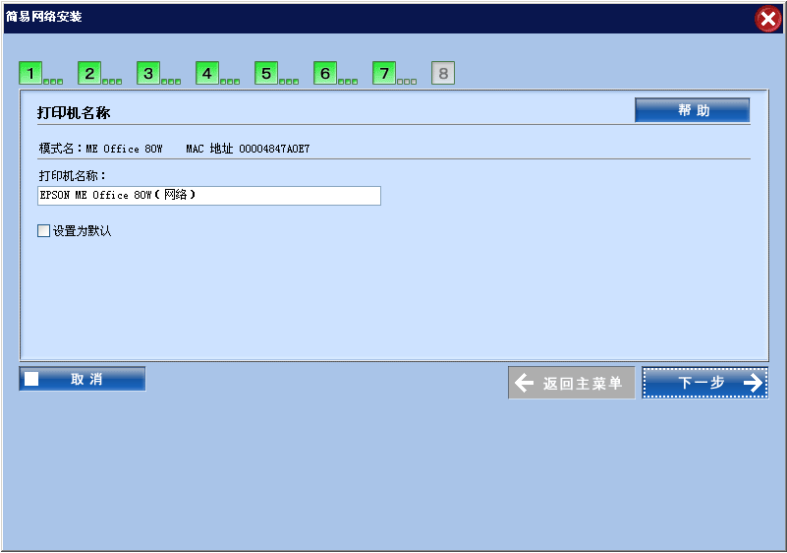
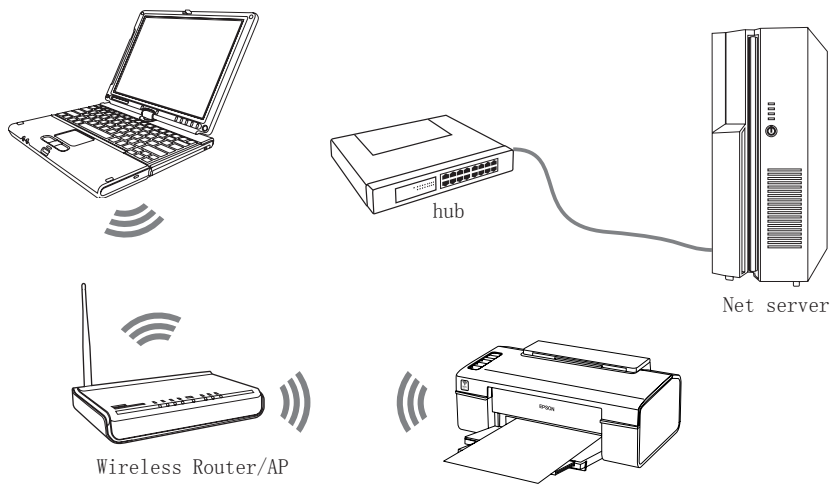
点击下一步，将此无线网络设置传送给打印机：

手动设置



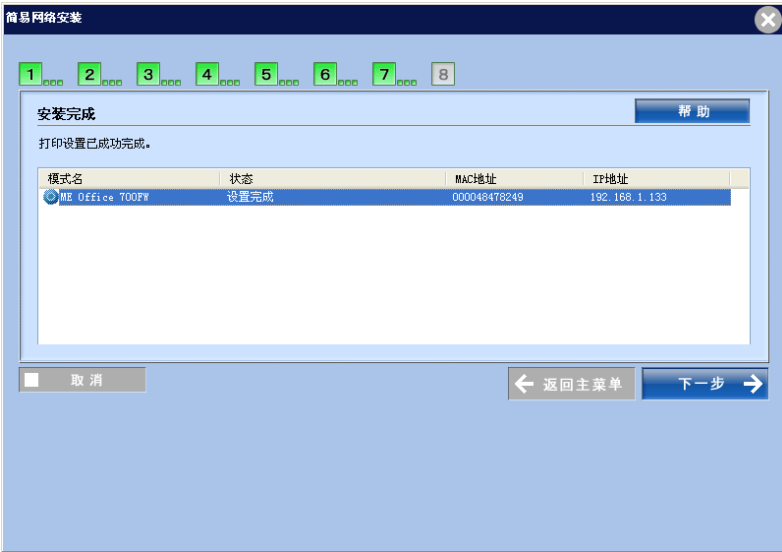
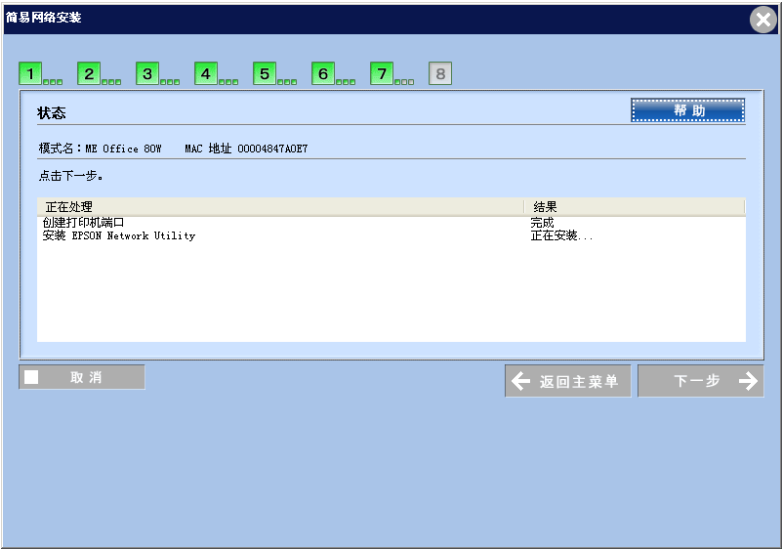
根据提示，拔掉网络连线，无线网络设置开始自动配置：

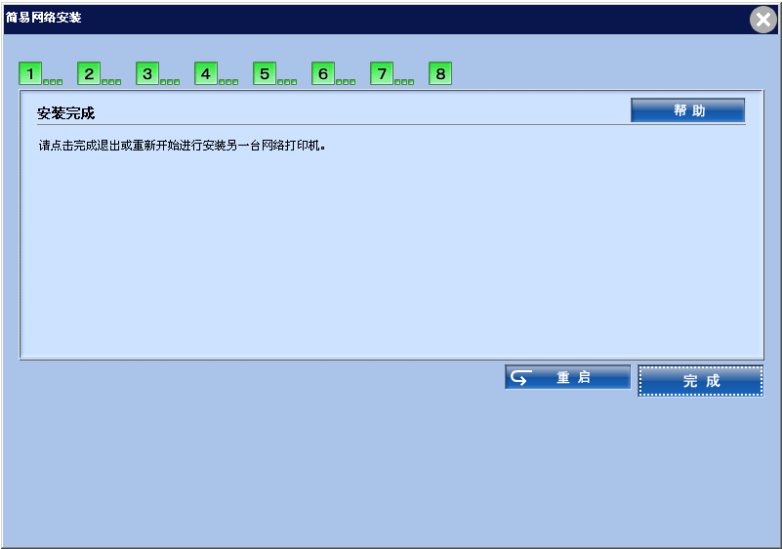
手动设置



无线功能被成功安装:

手动设置

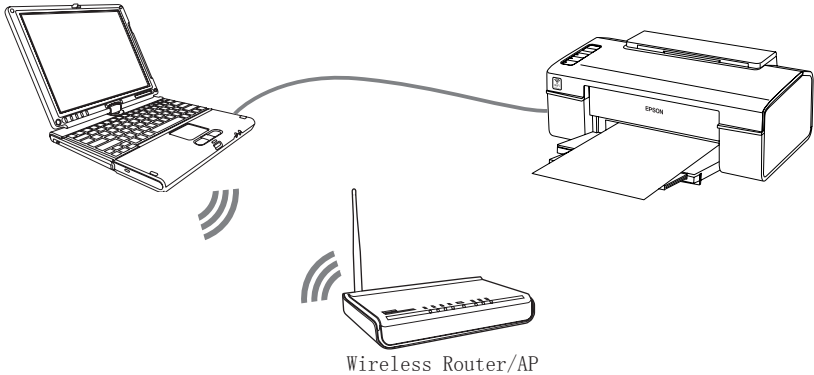




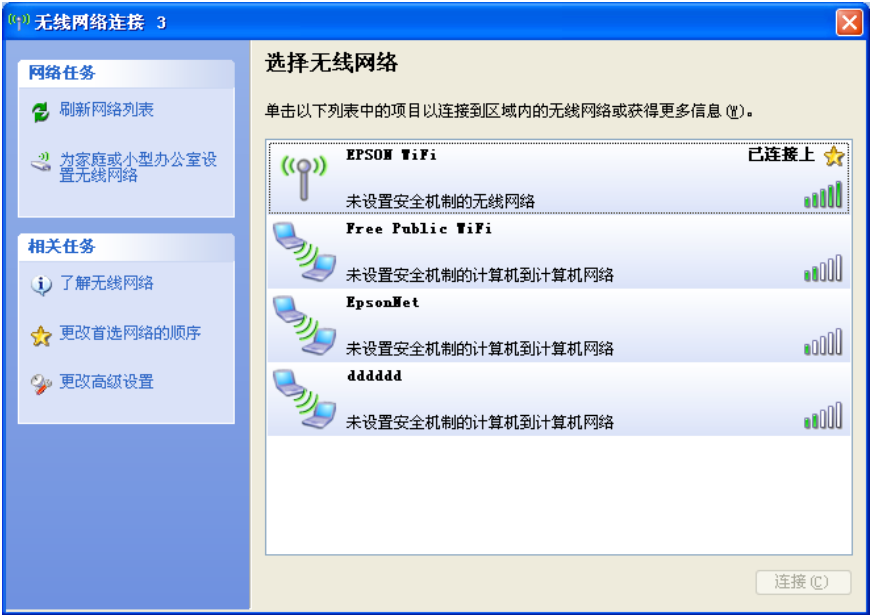
e. ME Office 80W的打印功能即可以正常使用了。


2.1.3 无线设置方法（适用家庭用户）

- a. 设置一台无线路由器：
- b. 将设备按照以下方式连接（注，请将 EPSON ME Office 80W 与 PC 使用网线有线连接）：



同时，PC 与无线路由器之间的需保持无线连接：（例如，本例中的无线路由名称为“EPSON WiFi”）



- c. 按下 ME Office 80W 操作面板上的  键，打印出一张打印机的当前网络状态表，例如打印机当前的 IP 地址为 “169.254.187.54”。
- d. 设置计算机端的有线网卡：



选中 Internet 协议（TCP/IP），点击“属性”，设置一个 IP 地址，例如 “169.254.187.53”：





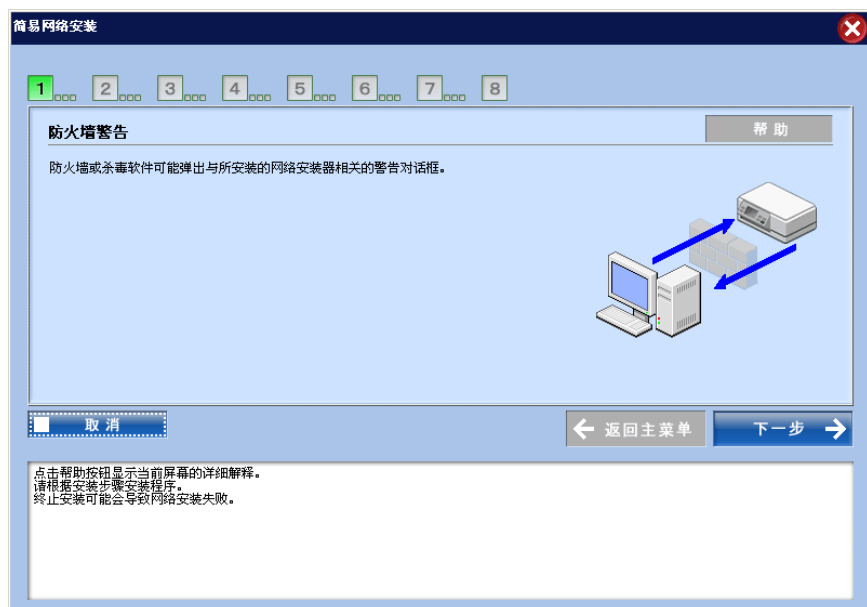
注：只有设置 IP 地址后，PC 和打印机之间才可能进行通讯。

e. 运行“EPSON Easy install”软件，安装设备驱动程序及软件：

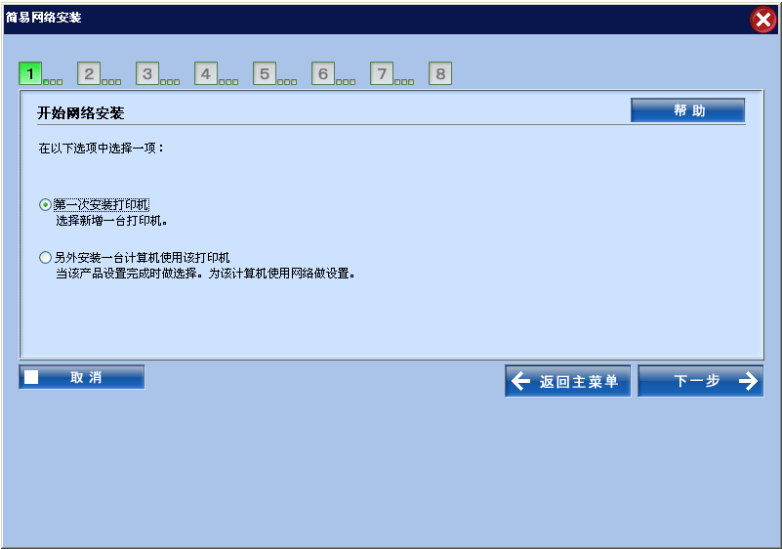




点击下一步，开始寻找安装在有线局域网中的 ME Office 80W：



选择“第一次安装打印机”，并点击下一步：



选择方法二：直接与计算机连接



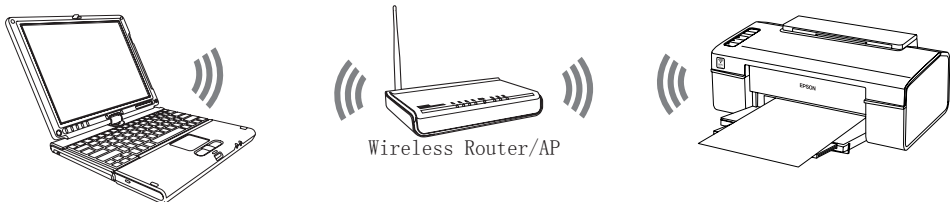
点击下一步后，找到与PC相连的ME Office 80W：



下面的设置步骤，请参考方法一中的描述。

2.1.4 无线打印方法

用户使用“EPSON net Easy install”配置好无线网络设置后，EPSON ME Office 80W 以下面的连接方式工作：



无线 IP 地址被自动的配置在 EPSON ME Office 80W 的打印机和扫描仪上，用户可以直接在应用软件中方便的使用打印和扫描功能。

## 2.2 AD Hoc 模式设置方法

### 2.2.1 AD Hoc 模式设置方式的特点

适用用户：

没有无线路由器或AP等无线基础架构网络的用户。尤其适用于设备（计算机、打印机等）数量很少的用户。

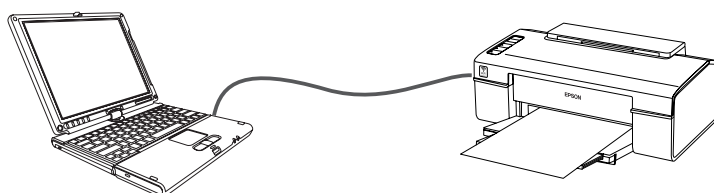
优点：

无需使用或添置无线路由器等设备即可使用无线功能。

### 2.2.2 无线设置方法

a. 首先，使用本地方式安装EPSON ME Office 80W的打印驱动程序；

b. 使用网线直接将PC和打印机连接起来，无需使用无线路由器：



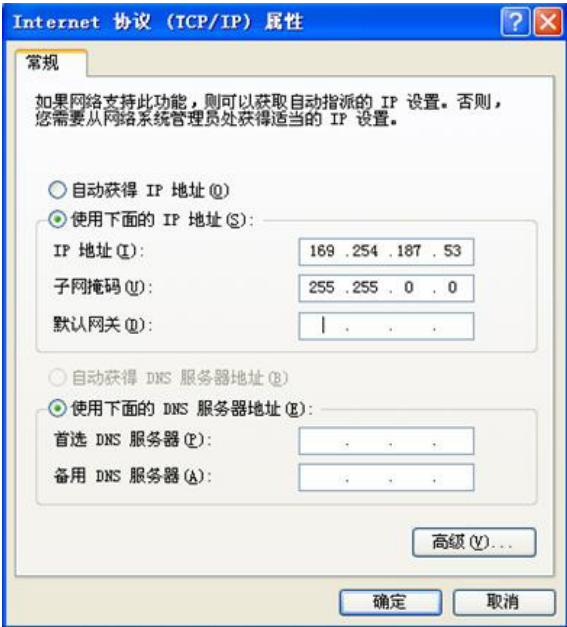
c. 按下ME Office 80W操作面板上的  键，打印出一张打印机的当前网络状态表，例如打印机当前的IP地址为“169.254.187.54”。

d. 设置计算机端的有线网卡：



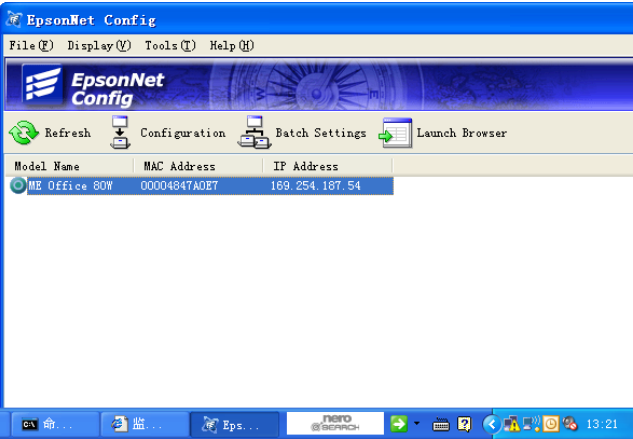
手动设置

选中 Internet 协议 (TCP/IP)，点击“属性”，设置一个 IP 地址，例如“169.254.187.53”：



注：只有设置 IP 地址后，PC 和打印机之间才可能进行通讯。

同时，PC 与无线路由器之间的需保持无线连接：（例如，本例中的无线路由名称为“EPSON WiFi”）

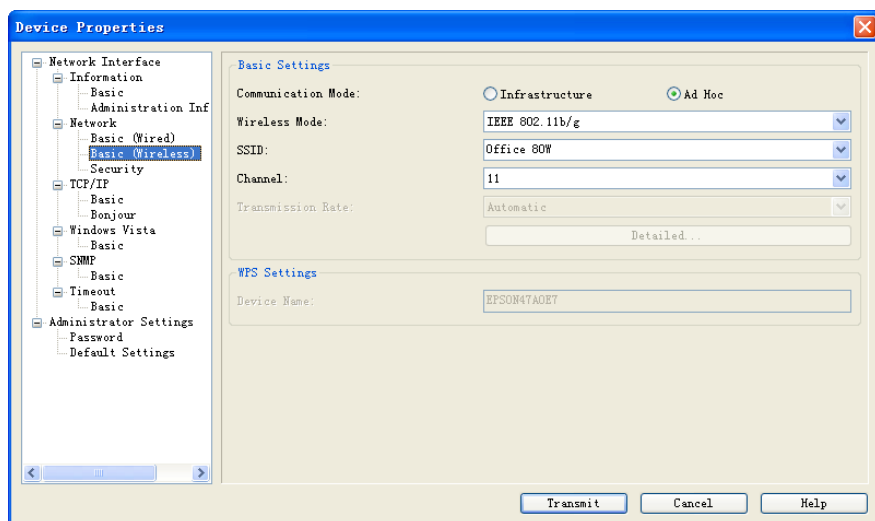


选中这台 ME Office 80W，并点击软件中的“Configuration”选项，出现以下界面：

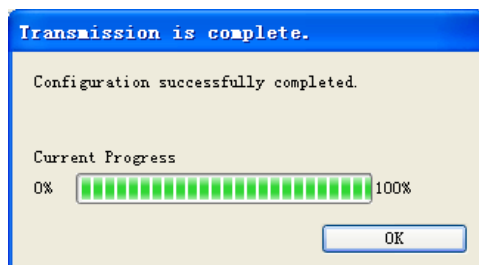
选中“Network Interface/ Network/ Basic(Wireless)”项；

## 手动设置

选中 Internet 协议 (TCP/IP)，点击“属性”，设置一个 IP 地址，例如“169.254.187.53”：

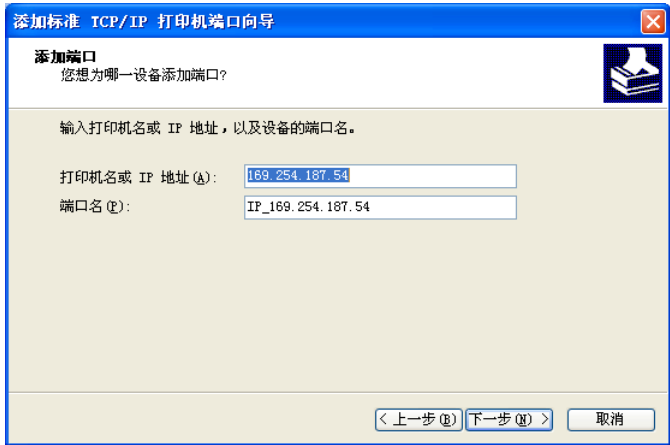
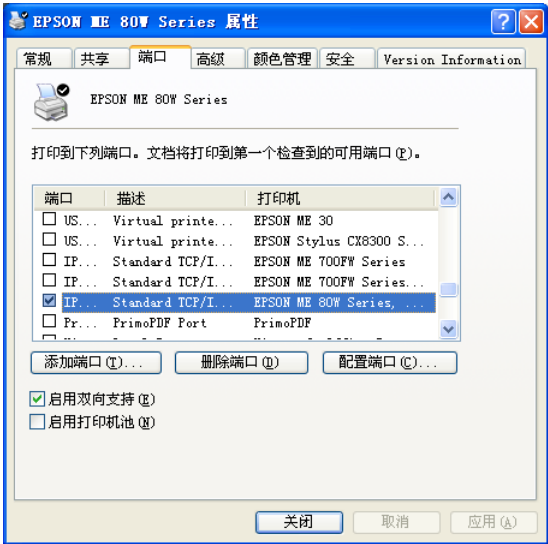


点击“Transmit”：

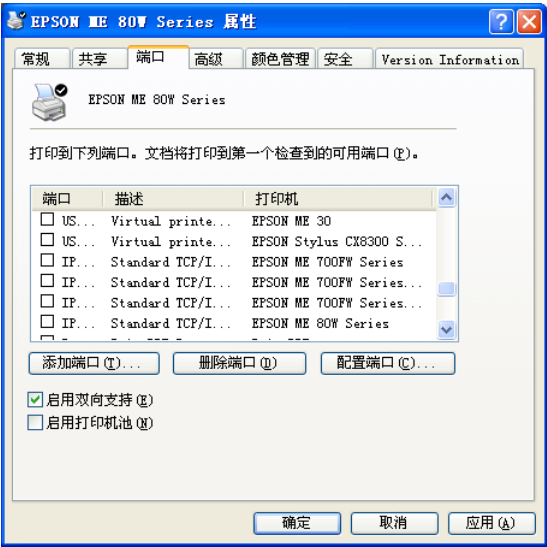
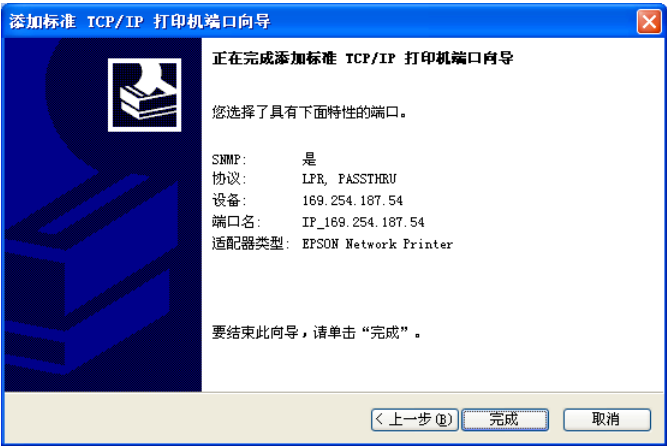


g. 在“打印机和传真”中，选择打印机。在“端口”中，添加“Standard TCP/IP Port”，输入 IP 地址。

手动设置







h. 在 PC 上连接网络（本例子中的网络名是“Office 80W”）



i. 打印机即可在 AD Hoc 模式下使用了。

2.2.3 无线打印方法

用户使用“AD Hoc”模式配置好无线网络设置后，EPSON ME Office 80W以下的连接方式工作：



无线IP地址获得后，需要人工添加在EPSON ME Office 80W的打印机，用户可以直接在应用软件中方便的使用打印功能。

## 3. WPS 模式设置方法

### 3.1 WPS 模式设置方法的特点

适用用户：

拥有WPS功能的无线路由器的无线基础架构网络的用户。对于无线网络安全有一定的要求。

优点：

安装简便；

网络安全有保障；

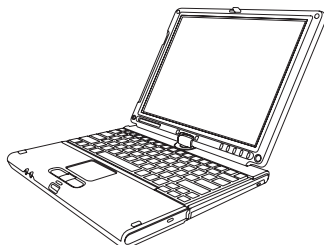
### 3.2 WPS 模式设置方法

a. 首先，使用本地方式安装EPSON ME Office 80W的打印驱动程序；

b. 您需要一个带有“WPS”按键的无线路由器或接入器，以“Linksys WRT54G2”为例：



使用以下方式连接设备：




Wireless Router/AP



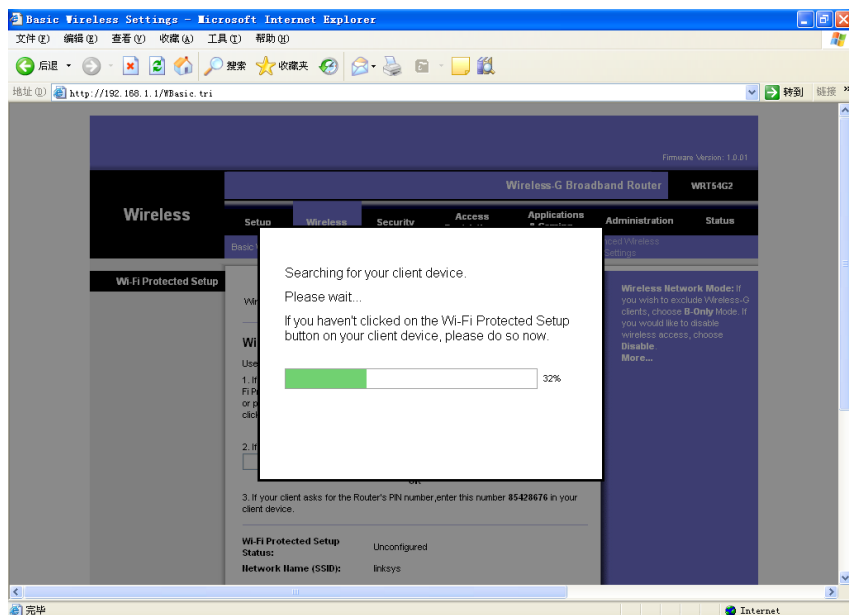
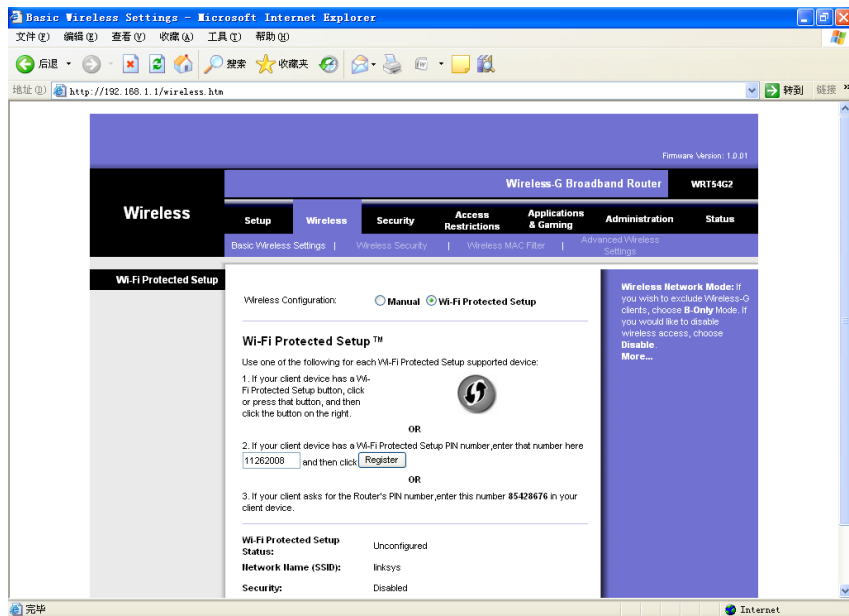
c. 首先，将 PC 与无线路由器或接入器建立无线连接：



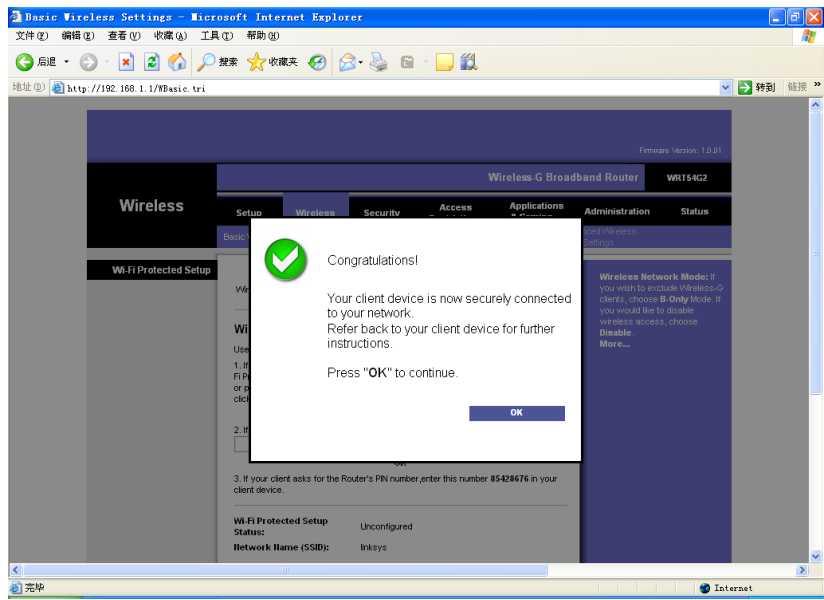
d. 在打印机的操作面板上按下  键，打印机将打印出一张网络状态页，记录下“WPS-PIN Code”；

e. 以“Linksys WRT54G2”无线路由器为例，其默认 IP 为“192.168.1.1”。在 PC 上通过 IE，访问该路由器。在“Wireless”菜单下，选择“Wi-Fi Protected Setup”，并将 8 位 PIN 码输入进空格中，然后点击“Register”。同时，按下“WiFi”键和  键，直到两灯交替闪烁（请注意，此操作需要在生成 8 位 PIN 码的两分钟内完成）

## WPS 模式设置方法设置

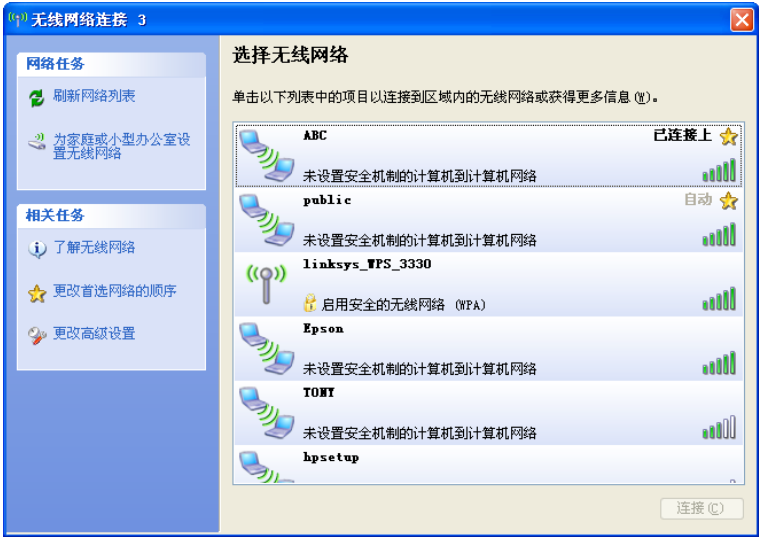


WPS 模式设置方法设置



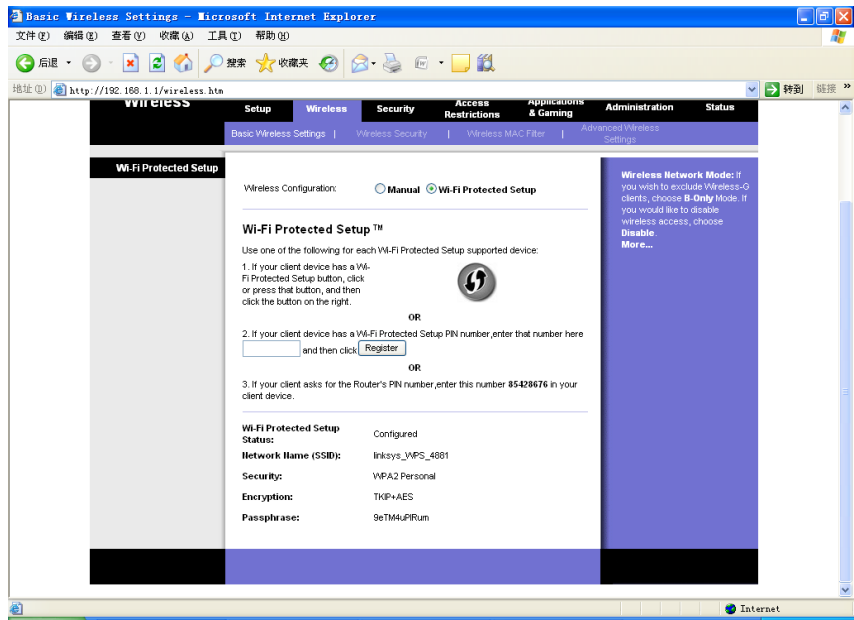
f. 连接完成后，可以看到在打印机的操作面板的网络指示灯，橙色和绿色的灯常亮，表示打印机无线网络设置成功。

g. 请注意，此时 PC 与路由器的连接被断开。可以在 PC 的“无线网络连接”菜单中，看到新生成的 SSID，例如本例子中的“Linksys\_WPS\_3330”：

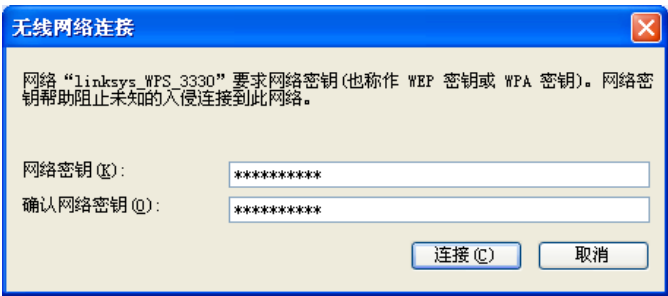


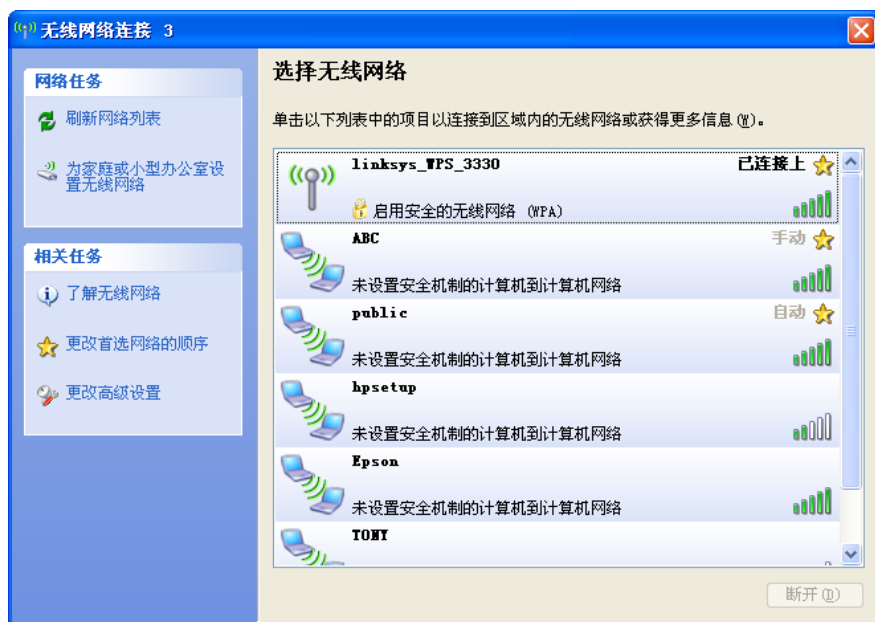
WPS 模式设置方法设置


h. 将 PC 和无线路由器有线连接,从 PC 重新访问无线路由器。在“Wi-Fi Protected Setup”菜单下,找到生成的网络连接密码“Passphares”项。例如,本例子中生成的密码为:h1e4STNPK



i. 拔掉有线网络连线,在 PC 上重新连接 SSID,并输入“Passphares”项的内容,无线网络重新连接。(注意,PC 的无线网络中“网络验证”和“数据加密”选项中的设置应与打印机液晶显示屏上的设置相同。

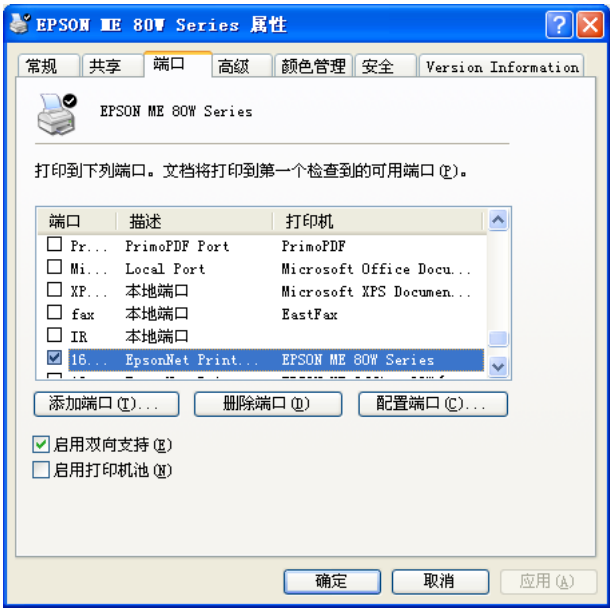


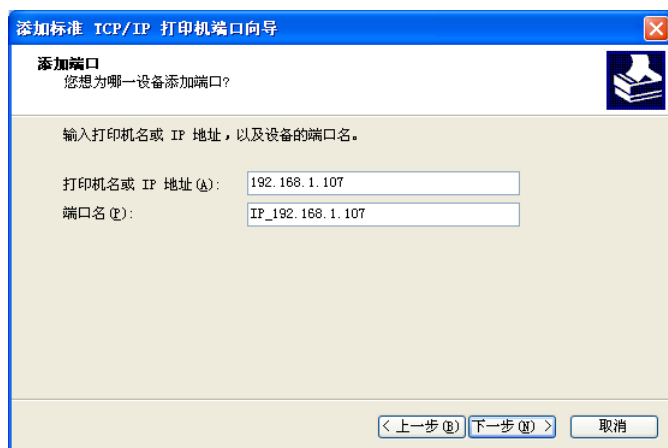
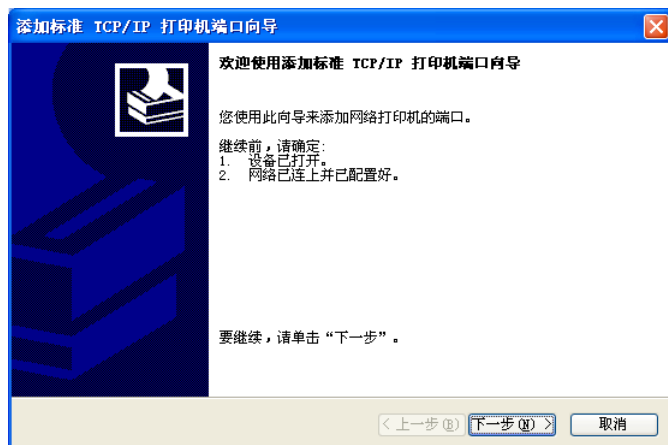


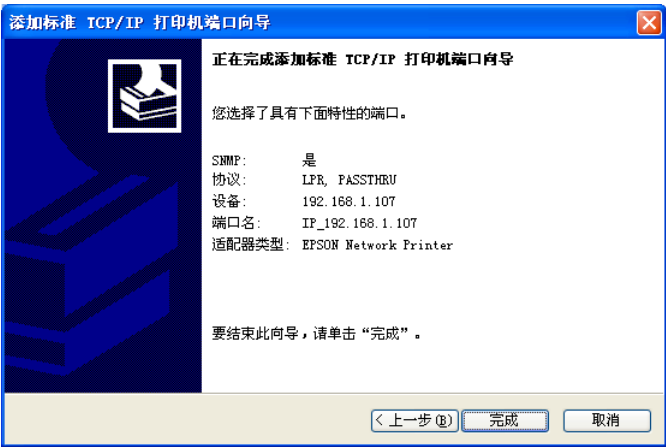
j. 按下  键，打印出打印机的网络状态页，找到分配好的无线 IP 地址。在 PC 的打印机驱动中的端口上设置无线 IP 地址（例如本例子为 192.168.1.107），打印机即可使用了。





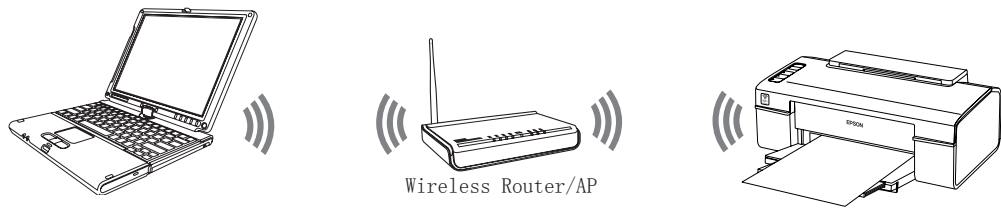






3.3 无线打印方法

用户使用“WPS”模式配置好无线网络设置后，EPSON ME Office 80W 以下面的连接方式工作：



无线 IP 地址获得后，需要人工添加在 EPSON ME Office 80W 的打印机仪上，用户可以直接在应用软件中方便的使用打印功能。