

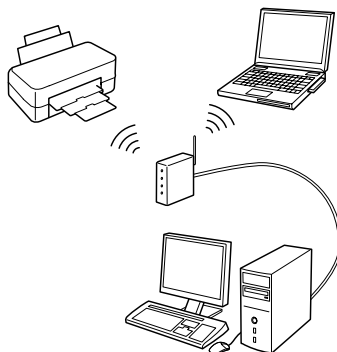
无线网络基础

此手册可帮助您在打印机和计算机之间设置无线网络连接。

如果您想获取其他网络连接的帮助(如:有线局域网连接或 Ad Hoc 模式连接) 参见用户指南手册中的网络部分。

无线局域网连接

通过使用一个无线接入点设备(如:无线路由器), 可以让计算机和打印机进行无线通信。



设置检查要点

在开始无线设置之前, 检查无线接入点设备(或无线路由器)已打开。

要点 1. 防火墙警告

您的防火墙或反间谍软件可能在安装时显示警告。设置仅对 EpsonNet EasyInstall 解除阻止, 可让您完成网络配置。

Windows XP Service Pack 2 或更新:

确认发行者是 SEIKO EPSON, 然后单击解除阻止。

Mac OS X 10.5.1 或更新版本

配置应用程序防火墙允许 EpsonNet EasyInstall 通过。

要点 2. 选择连接方式

如果使用一个以太网(有线)连接来安装:

根据您的环境选择方式 1 或方式 2, 然后单击下一步。



如果使用 SES 或 WPS (无线自动设置):

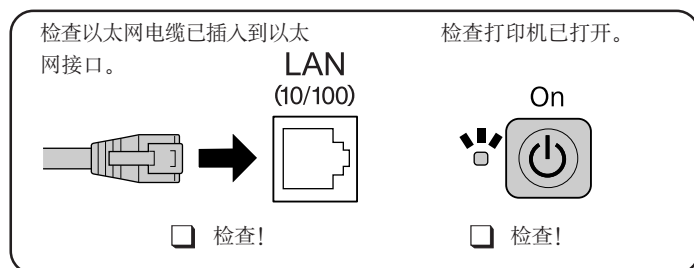
选择方式 3, 然后单击下一步。不要将以太网电缆连接至您的打印机。一旦已完成无线设置, 选择一台打印机并跳至要点 8。

要使用 SES 或 WPS, 您的无线接入点设备(或无线路由器)必须要支持 SES 或 WPS。

要点 3. 连接以太网电缆

对于方式 1: 使用以太网电缆将无线接入点设备(或无线路由器)连接至打印机。

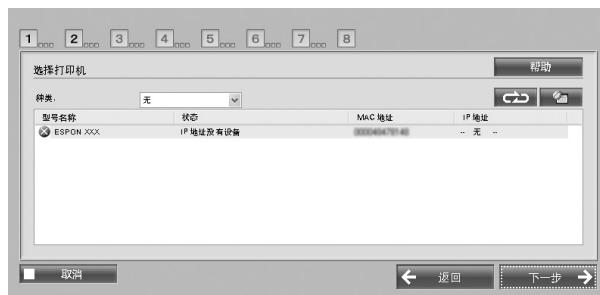
对于方式 2: 使用以太网电缆将计算机连接至打印机。



要点 4. 选择一台打印机

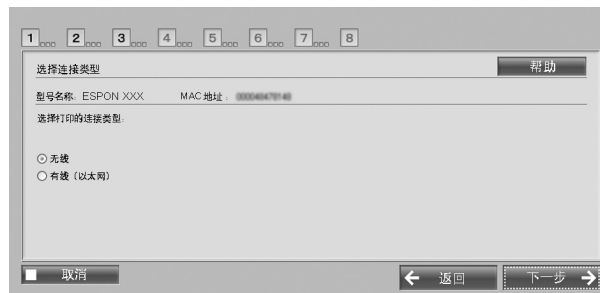
此软件进行搜索并显示网络上的打印机。选择您的打印机。

单击 可刷新打印机列表。



要点 5. 选择连接类型

选择无线然后单击下一步。



要点 6. 选择无线网络

此软件显示可用的网络。

选择与用于无线接入点设备(或无线路由器)相同的 SSID (网络名)。如果无线接入点设备正在以隐蔽模式运行, 手动输入 SSID (网络名)。



411479300

Copyright © 2008 Seiko Epson Corporation. All rights reserved.

Printed in xxxxxx xx.xx-xx xxx

继续背面 ■■■■➡

要点 7.WEP/WPA 安全设置

输入与用于无线接入点设备（或无线路由器）相同的 WEP 密钥或 WPA 口令。两者都是区分大小写的。输入与用于无线接入点设备相同的值。要获取这些设置，参见随无线接入点设备（或无线路由器）附带的文档资料。

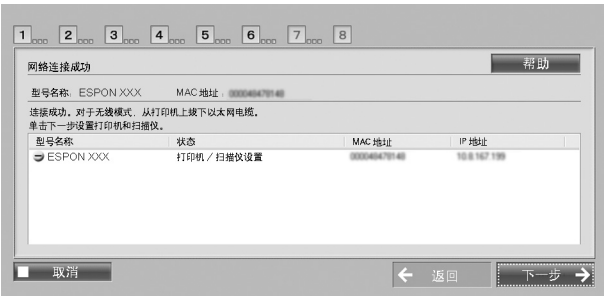
要点 8. 当前的 IP 地址状态

检查获取 IP 地址的方式被设置为自动。
如果您想手动指定一个唯一的 IP 地址，单击**更改**，然后输入 IP 地址，子网掩码和默认网关。



要点 9. 确认设置完成

当网络连接设置成功完成时，一个黄色 或绿色 指示灯显示。
当网络连接设置失败时，一个红色 指示灯显示。
要重新启动网络设置，在打印机的液晶显示屏上将无线局域网设置更改为**禁用**。
检查所有要点或查看故障排除，然后重置设置。



要点 10. 添加打印机（对于 Mac）

在设置网络连接后，简易安装关闭。您可从 Printer Setup Utility 中添加打印机。

要点 11. 安装完成（对于 Windows）

当完成打印机设置时，一个绿色 指示灯显示。
从打印机上断开以太网电缆。（对于方式 1 和方式 2）



故障排除

不能连接打印机至网络

- ☐ 检查打印机已打开。
- ☐ 检查电缆已连接到打印机和电源插座。
- ☐ 检查以太网电缆已插入打印机和路由器。

在网络上找不到打印机

- ☐ 防火墙或反间谍软件可能阻止了 EpsonNet EasyInstall。设置仅对 EpsonNet EasyInstall 解除阻止，可让您完成网络配置。
- ☐ 如果在无线接入点设备（或无线路由器）上设置了访问限制，注册打印机的媒体访问控制子层协议（MAC）地址或 IP 地址到无线接入点设备。检查打印机控制面板或网络状态页的 MAC 地址。

使用无线局域网不能通信

- ☐ 检查打印机已打开。
- ☐ 检查无线接入点设备（或无线路由器）已打开。
- ☐ 检查用于无线接入点设备的 SSID（网络名称）已选择或输入正确。
- ☐ WEP 密钥或 WPA 口令，两者都是区分大小写的。检查 WEP 密钥或 WPA 口令输入正确。
- ☐ 将打印机移至靠近无线接入点设备或调整无线接入点设备的外部天线。
- ☐ 来自于其它无线设备的无线电波冲突可能导致无线电连接中断。确认附近的其它无线设备是否已关闭。

关于开源码软件许可
此产品拥有除精工爱普生公司软件程序的版权之外，还包含开源码软件的许可。对于应用于此打印机的开源码软件和软件许可条款，请参考用户指南中的开源码软件许可条款。

本产品信息如有更改，恕不另行通知。对其中涉及的描述和图像，以包装箱内实际内容为准，在中国法律法规允许的范围内，爱普生（中国）有限公司保留解释权。本产品、相关资料及光盘以针对在大陆地区销售产品的中文内容为准。英文及其他语种内容针对全球销售产品，仅供用户对照。本资料仅供参考。除中国现行法律法规规定，爱普生（中国）有限公司不承担任何由于使用本资料而造成的直接或间接损失的责任。

注意：其它信息，可查看产品本身、产品包装和其他形式的资料，包括爱普生（中国）有限公司网站：<http://www.epson.com.cn>。

请妥善保管此说明书。
请确保先阅读此产品的使用说明，再按照其中的要求安装及使用此产品。

对于中国大陆地区的用户

如果您在使用本产品的过程中遇到问题，可通过以下的顺序来寻求帮助：
1、首先可查阅产品的相关使用说明，包括产品的说明书（手册）等，以解决问题；
2、登陆爱普生（中国）有限公司网站（简体中文） <http://www.epson.com.cn>，查询相关信息以解决问题；
3、拨打爱普生（中国）有限公司的客户热线电话 400-810-9977，爱普生专业工程师将指导用户解决问题；

中国大陆地区总经销：爱普生（上海）信息产品有限公司
地址：上海市外高桥保税区荷丹路 140 号二层
产地：本产品产地等相关信息，可查看本产品销售包装箱上的信息。