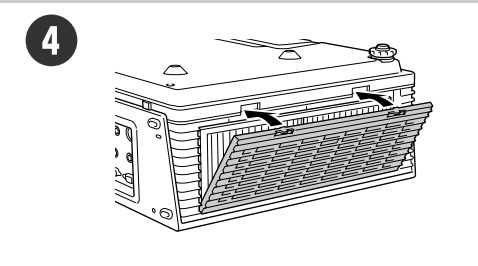
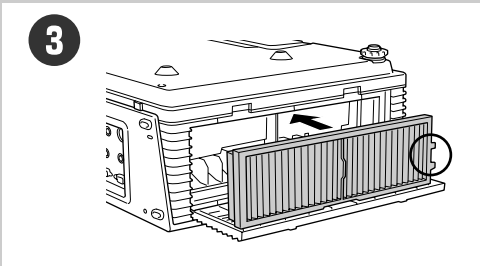
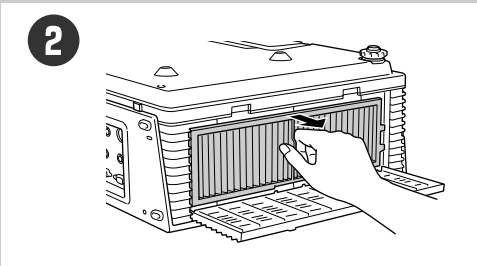
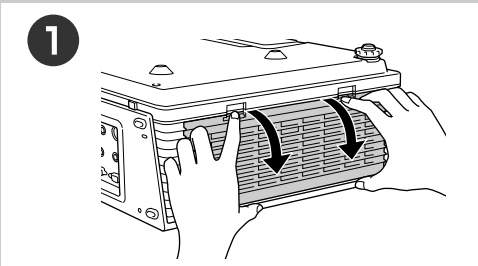


EPSON

ELPAF11

ELPAF12



English

Air Filter User's Guide

Includes: 1 air filter

Replace the air filter by the procedure given at right. The air filter can be replaced even if the projector is installed on a ceiling.

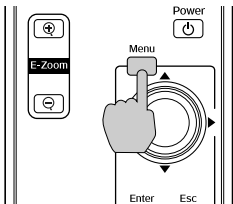
- Dispose of used air filters properly in accordance with your local regulations.
Material of the frame section: PP
Material of the filter section: PP/PET
- When using ELPAF12, make sure you set "Extended" – "Air Filter Setting" – "Timer" to "On" from the projector's configuration menu.

- 1.** After you turn off this projector and the confirmation buzzer beeps twice, disconnect the power cable.
- 2.** Open the air filter cover.
See **❶**: While pushing the air filter cover catches, pull the cover down.
- 3.** Remove the air filter.
See **❷**: Grip the raised part at the centre of the air filter and pull it straight out.
- 4.** Install the new air filter.
See **❸**: Set so that the projected ridge points to the front of the projector.
- 5.** Close the air filter cover.
See **❹**: Press the cover until it clicks into place.

Make sure you reset the air filter usage time after replacing the air filter by following this procedure.

- 1.** Turn on the power for the projector, and then press the [Menu] button to display the configuration menu.
- 2.** Select "Reset Air Filter Time" from the "Reset" menu and then press the [Enter] button.
- 3.** Select "Yes" and then press the [Enter] button.
The air filter usage time is reset.

Remote control



Français

Mode d'emploi du filtre à air

Comprend: 1 filtre à air

Procédez comme expliqué ci-contre pour remplacer le filtre à air. Le remplacement du filtre à air peut se faire même si le projecteur est fixé au plafond.

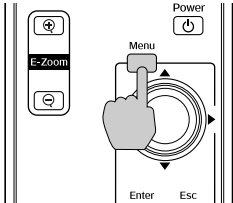
- Observez la réglementation locale en vigueur concernant les déchets lorsque vous jetez des filtres à air usagés.
Matériau du cadre : PP
Matériau du filtre : PP/PET
- Si vous utilisez l'ELPAF12, veuillez à régler « Avancé » – « Régl. filtre air » – « Minuterie » sur « On » dans le menu de configuration du projecteur.

- 1.** Une fois que vous avez éteint le projecteur et entendu le double "bip" de confirmation, débranchez le cordon d'alimentation.
- 2.** Ouvrez le couvercle du filtre à air.
Voir **❶**: Tout en poussant sur les languettes du filtre à air, abaissez ce couvercle.
- 3.** Retirez le filtre à air.
Voir **❷**: Saisissez la partie surélevée au centre du filtre à air puis tirez-le vers vous.
- 4.** Installez le nouveau filtre à air.
Voir **❸**: Placez-le de manière à ce que la crête soit tournée vers l'avant du projecteur.
- 5.** Fermez le couvercle du filtre à air.
Voir **❹**: Appuyez sur le couvercle jusqu'à ce qu'il fasse entendre un déclic.

Après avoir remplacé le filtre à air à l'aide de cette procédure, veuillez à remettre à zéro la durée d'utilisation du filtre à air.

- 1.** Allumez le projecteur puis appuyez sur le bouton [Menu] pour afficher le menu de configuration.
- 2.** Choisissez « Réin. temp. filtre » dans le menu « Réinit. », puis appuyez sur le bouton [Enter].
- 3.** Choisissez « Oui » puis appuyez sur le bouton [Enter].
La durée d'utilisation du filtre à air est remise à zéro.

Télécommande



Deutsch

Luftfilter-Austauschanleitung

Umfang: 1 Luftfilter

Ersetzen Sie den Luftfilter wie rechtsstehend beschrieben. Der Luftfilter lässt sich ersetzen, auch wenn der Projektor an der Decke aufgehängt ist.

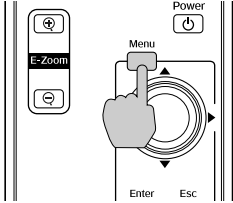
- Beim Entsorgen der alten Luftfilter müssen die örtlichen Vorschriften eingehalten werden.
Für den Rahmenbereich verwendetes Material: PP
Für den Filterbereich verwendetes Material: PP/PET
- Wenn Sie ELPAF12 verwenden, stellen Sie "Erweitert" – "Luftfi. einstellen" – "Timer" im Konfigurationsmenü auf "On".

- 1.** Nachdem Sie den Projektor ausgeschaltet haben und zweimal ein Bestätigungssignal ertönt, ziehen Sie das Netzkabel ab.
- 2.** Öffnen Sie die Luftfilterabdeckung.
Siehe **❶**: Sie können die Luftfilterabdeckung abnehmen, indem Sie die Laschen herunterdrücken.
- 3.** Den Luftfilter entfernen.
Siehe **❷**: Greifen Sie den vorstehenden Teil an der Luftfiltermitte und ziehen Sie ihn gerade heraus.
- 4.** Den neuen Luftfilter einsetzen.
Siehe **❸**: Richten Sie den Grat in Richtung der Vorderseite des Projektors aus.
- 5.** Die Luftfilterabdeckung schließen.
Siehe **❹**: Drücken Sie die Luftfilterabdeckung auf die Öffnung bis sie einrastet.

Stellen Sie sicher, dass Sie nach dem Wechseln des Luftfilters die Luftfilterzeit mit folgendem Verfahren zurücksetzen.

- 1.** Schalten Sie den Projektor ein und drücken Sie die [Menu]-Taste, um das Konfigurationsmenü aufzurufen.
- 2.** Wählen Sie im "Reset"-Menü "Luftf.-Zeit resettet" und drücken Sie die [Enter]-Taste.
- 3.** Wählen Sie "Ja" und drücken Sie die [Enter]-Taste.
Die Luftfilterbetriebszeit wird zurückgesetzt.

Fernbedienung



Italiano

Manuale dell'utente del filtro dell'aria

Include: 1 filtro dell'aria

Sostituire il filtro dell'aria attenendosi alla procedura riportata a destra. È possibile sostituire il filtro dell'aria anche se il proiettore è installato al soffitto.

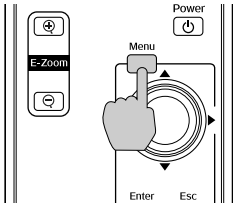
- Smaltire i filtri dell'aria usati in osservanza della normativa locale.
Materiale della sezione del telaio: PP
Materiale della sezione del filtro: PP/PET
- Se si utilizza ELPAF12, assicurarsi di avere impostato "Avanzate" – "Impost. filtro aria" – "Timer" su "On" dal menu di configurazione del proiettore.

- 1.** Dopo aver spento il proiettore e l'emissione di un doppio segnale acustico di conferma, scollegare il cavo di alimentazione.
- 2.** Aprire il coperchio del filtro dell'aria.
Vedere **❶**: Tenendo premuti i ganci del coperchio del filtro dell'aria, spingerlo verso il basso.
- 3.** Rimuovere il filtro dell'aria.
Vedere **❷**: Afferrare la parte rialzata al centro del filtro dell'aria ed estrarlo.
- 4.** Posizionare un nuovo filtro dell'aria.
Vedere **❸**: Inserirlo in modo che lo spigolo proiettato punti alla parte frontale del proiettore.
- 5.** Chiudere il coperchio del filtro dell'aria.
Vedere **❹**: Premere il coperchio finché non rimane bloccato in posizione con uno scatto.

Assicurarsi di avere azzerato il tempo d'uso del filtro dell'aria dopo averlo sostituito secondo la seguente procedura.

- 1.** Accendere il proiettore, quindi premere il tasto [Menu] per visualizzare il menu di configurazione.
- 2.** Selezionare "Az. tempo filtro aria" dal menu "Reset" e premere il tasto [Enter].
- 3.** Selezionare "Sì" e quindi il tasto [Enter].
Il tempo d'uso del filtro dell'aria è azzerato.

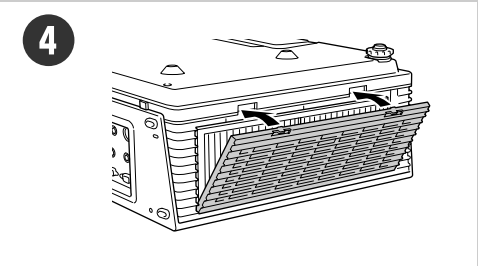
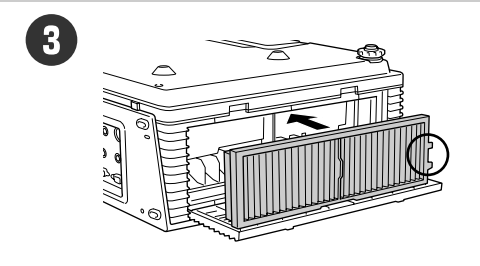
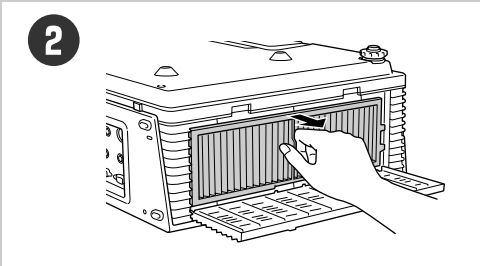
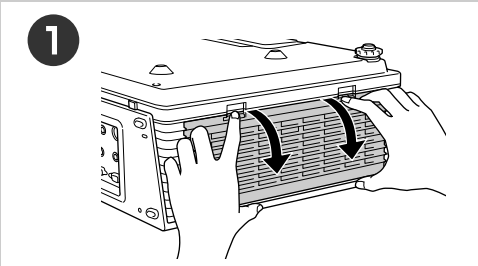
Telecomando



EPSON

ELPAF11

ELPAF12



Español

Manual de instrucciones del filtro de aire

Incluye: 1 filtro de aire

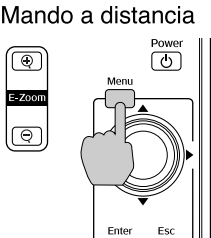
Cambie el filtro de aire mediante el procedimiento indicado a la derecha. El filtro de aire puede ser cambiado incluso si el proyector ha sido instalado en un techo.

- Deseche adecuadamente los filtros de aire usados de acuerdo con las reglamentaciones locales.
Material de la sección del cuadro: PP
Material de la sección del filtro: PP/PET
- Si utiliza ELPAF12, compruebe que selecciona "On" en la opción "Extendida" – "Config. Filtro Aire" – "Temporizador" del menú de configuración del proyector.

1. Después de apagar este proyector y de que el zumbador de confirmación suene dos veces, desenchufe el cable de alimentación.
2. Abra la cubierta del filtro de aire.
Consulte ❶: Extraiga la cubierta presionando los pestillos de la cubierta del filtro de aire.
3. Extraiga el filtro de aire.
Consulte ❷: Sujete el filtro de aire por su parte elevada central y extráigalo.
4. Instale el nuevo filtro de aire.
Consulte ❸: Colóquelo de forma que la cresta quede encarada hacia la parte frontal del proyector.
5. Cierre la cubierta del filtro de aire.
Consulte ❹: Pulse la cubierta hasta que se ajuste en su posición.

Reajuste siempre el tiempo de uso del filtro de aire después de sustituirlo, siguiendo este procedimiento.

1. Active el proyector, y luego pulse el botón [Menu] para visualizar el menú de configuración.
2. Seleccione "Repos.Tiem.Filt.Aire" desde el menú "Reset" y luego pulse el botón [Enter].
3. Seleccione "Sí" y luego pulse el botón [Enter].
Se ha reajustado el tiempo de uso del filtro de aire.



中文（简体）

空气过滤器使用说明书

包括：1 个空气过滤器

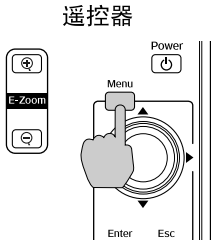
按右面给出的步骤更换空气过滤器。即使投影机安装在天花板上，也能更换空气过滤器。

- 请按当地的法规正确地处理用过的空气过滤器。
框架部分的材料：PP
过滤器部分的材料：PP/PET
- 使用ELPAF12时，确保将投影仪配置菜单中的“扩展” – “空气过滤器设定” – “定时器”设定为“开”。

1. 关闭了投影机，且投影机响起两声确认蜂鸣声后，才拔下电源线。
2. 打开空气过滤器盖。
参看 ❶：一边推空气过滤器盖卡爪，一边将盖拉下。
3. 拆下空气过滤器。
参看 ❷：抓住空气过滤器中央的凸起部分，并将它直接拉出。
4. 安装新的空气过滤器。
参看 ❸：安装时请让凸起部分指向投影仪前方。
5. 关闭空气过滤器盖。
参看 ❹：按压盖，直到听到“喀嗒”声。

更换了空气过滤器后，请确保按照这个步骤重设空气过滤器使用时间。

1. 打开投影仪的电源，然后按下 [Menu] 按钮以显示配置菜单。
2. 从“重设”菜单选择“复位空气过滤器时间”，然后按下 [Enter] 按钮。
3. 选择“是”，然后按下 [Enter] 按钮。
空气过滤器使用时间已重设。



中文（繁體）

空氣濾網使用說明書

包括：1 個空氣過濾器

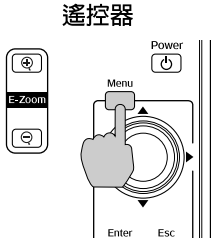
按右面給出的步驟更換空氣過濾器。即使投影機安裝在天花板上，也能更換空氣過濾器。

- 請按當地的法規正確地處理用過的空氣過濾器。
框架部份的材料：PP
濾網部份的材料：PP/PET
- 使用ELPAF12時，確保將投影機配置選單上的“擴展” – “空氣過濾器設定” – “定时器”設定為“開”。

1. 關閉了投影機，且投影機響起兩聲確認蜂鳴聲後，才拔下電源線。
2. 打開空氣濾網蓋。
參看 ❶：一邊推動空氣濾網蓋卡爪，一邊將空氣濾網蓋向下拉。
3. 拆下空氣濾網。
參看 ❷：緊握空氣濾網中央的隆起部份，並直接拉出來。
4. 安裝新的空氣濾網。
參看 ❸：先將凸出部份指向投影機前方，然後設定。
5. 關上空氣濾網蓋。
參看 ❹：按壓蓋子，直至聽到喀嗒聲。

在更換空氣濾網後，請確認按照這個步驟重設空氣濾網使用時間。

1. 打開投影機的電源，然後按下 [Menu] 鈕以顯示配置選單。
2. 從“重设”選單選擇“复位空气过滤器时间”，然後按下 [Enter] 鈕。
3. 選擇“是”，然後按下 [Enter] 鈕。
空氣濾網使用時間已重設。



日本語

エアークフィルタ取扱説明書

同梱品：エアークフィルタ 1枚

エアークフィルタは、右記の手順で交換してください。プロジェクターを天吊り設置している状態でもエアークフィルタの交換ができます。

- 使用済みのエアークフィルタは、地域の廃棄ルールに従って廃棄してください。会社等でお使いのときは、会社の廃棄ルールに従ってください。
枠部分の材質：PP
フィルタ部分の材質：PP・PET
- ELPAF12をお使いのときは、プロジェクターの環境設定メニューの「拡張設定」→「エアークフィルタ設定」→「時間設定」を必ず初期設定（オン）のままお使いください。

1. プロジェクターの電源を切り、「ピッピッ」と終了確認音が鳴ってから電源ケーブルを外します。
2. エアークフィルタカバーを開けます。
❶参照：エアークフィルタカバーのツメを押したまま、引き下げます。
3. エアークフィルタを取り外します。
❷参照：エアークフィルタ中央の突起をつまみ、まっすぐに取り出します。
4. 新しいエアークフィルタを取り付けます。
❸参照：エアークフィルタの突起部がレンズ側を向くようにセットします。
5. エアークフィルタカバーを閉めます。
❹参照：「カチッ」と音がするまで押し込みます。

エアークフィルタを交換した後は、下記の手順でエアークフィルタ使用時間を必ず初期化してください。

1. プロジェクターの電源を入れ、[メニュー] ボタンを押し、環境設定メニューを表示します。
2. 「初期化」→「エアークフィルタ使用時間初期化」の項目を選択し、[決定] ボタンを押します。
3. 「はい」を選択して、[決定] ボタンを押します。
エアークフィルタ使用時間が初期化されます。

