

夹纸故障排除指南



警告：必须小心执行以免伤害人体。



告诫：必须认真遵守以免损坏设备。

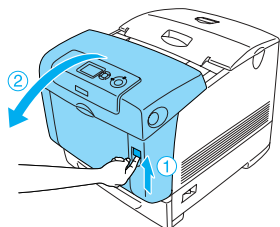
注意：包含打印机操作的重要信息和有用提示。

当液晶显示屏显示夹纸 XXX 信息时，根据相应的描述清除夹纸。

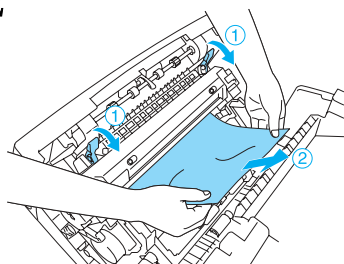
有关详细信息，参见**用户指南**。

夹纸 A

1

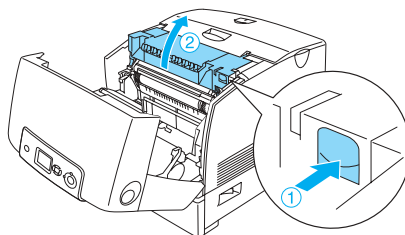


2

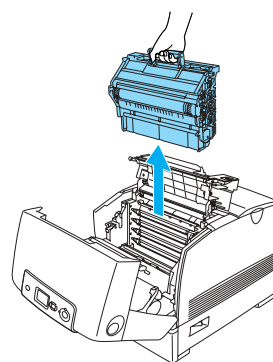


警告：
小心不要触摸定影器上标有
CAUTION HIGH TEMPERATURE (注意高温) 以及周围的区域。如果打印机刚刚使用过，定影器及其周围的区域可能会很烫。

3



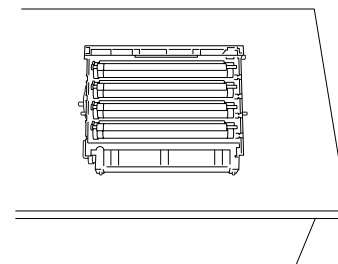
4



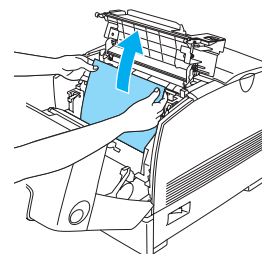
警告：
小心不要触摸定影器上标有
CAUTION HIGH TEMPERATURE (注意高温) 以及周围的区域。如果打印机刚刚使用过，定影器及其周围的区域可能会很烫。

注意：

确保将成像部件放置在平坦的面上，见下图。



5

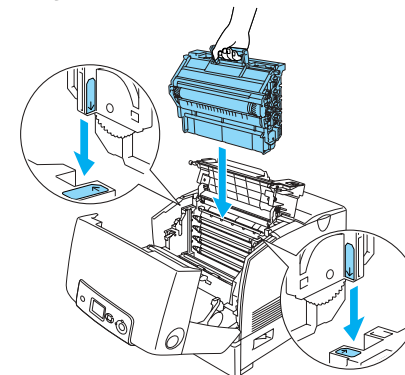


警告：
小心不要触摸定影器上标有
CAUTION HIGH TEMPERATURE (注意高温) 以及周围的区域。如果打印机刚刚使用过，定影器及其周围的区域可能会很烫。

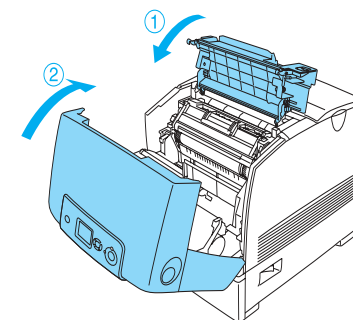


告诫：
不要触摸打印机内部的压辊。

6

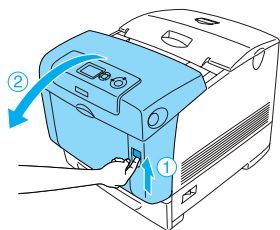


7

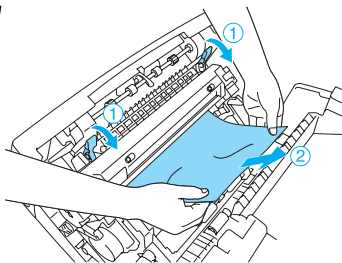


警告：
小心不要触摸定影器上标有
CAUTION HIGH TEMPERATURE (注意高温) 以及周围的区域。如果打印机刚刚使用过，定影器及其周围的区域可能会很烫。

1

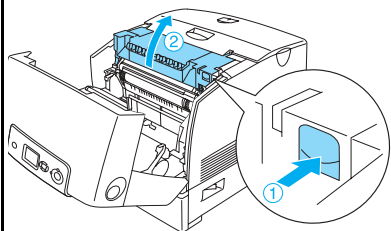


2

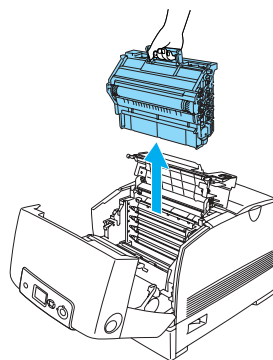


警告：
小心不要触摸定影器上标有
CAUTION HIGH TEMPERATURE (注
意：高温) 以及周围的区域。
如果打印机刚刚使用过，定影
器及其周围的区域可能会很烫。

3

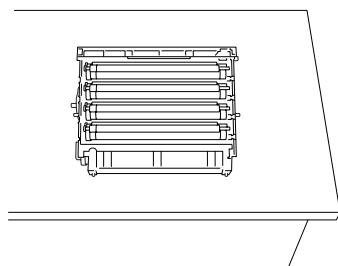


4

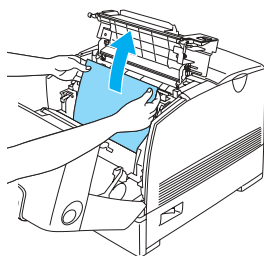


警告：
小心不要触摸定影器上标有
CAUTION HIGH TEMPERATURE (注
意：高温) 以及周围的区域。
如果打印机刚刚使用过，定影
器及其周围的区域可能会很烫。

注意：
确保将成像部件放置在平坦的面上
，见下图。



5

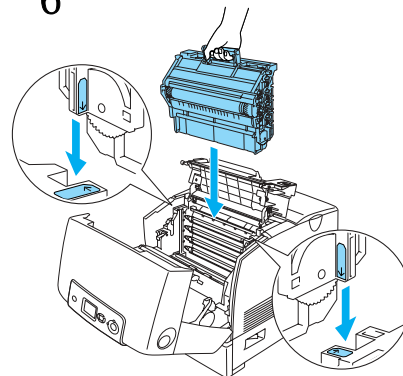


警告：
小心不要触摸定影器上标有
CAUTION HIGH TEMPERATURE (注
意：高温) 以及周围的区域。
如果打印机刚刚使用过，定影
器及其周围的区域可能会很烫。



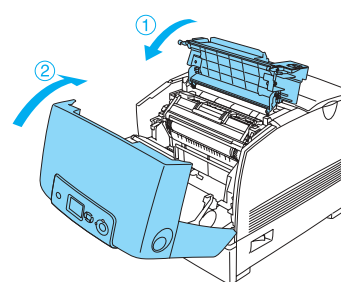
告诫：
不要触摸打印机内部的压辊。

6

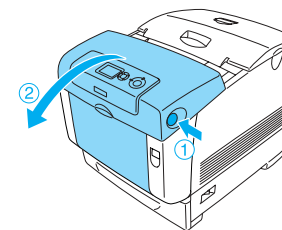


警告：
小心不要触摸定影器上标有
CAUTION HIGH TEMPERATURE (注
意：高温) 以及周围的区域。
如果打印机刚刚使用过，定影
器及其周围的区域可能会很烫。

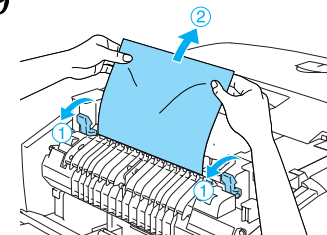
7



8

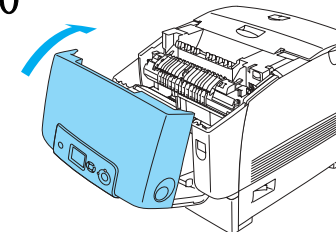


9



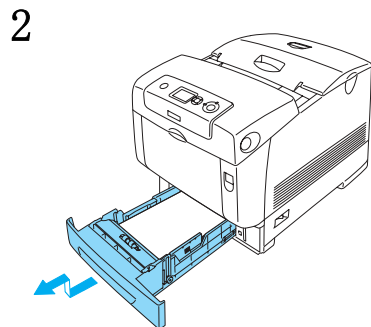
警告：
小心不要触摸定影器上标有
CAUTION HIGH TEMPERATURE (注
意：高温) 以及周围的区域。
如果打印机刚刚使用过，定影
器及其周围的区域可能会很烫。

10

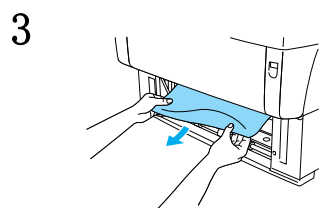


夹纸 C A

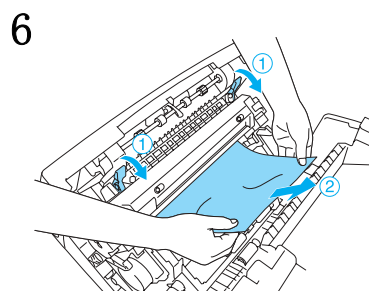
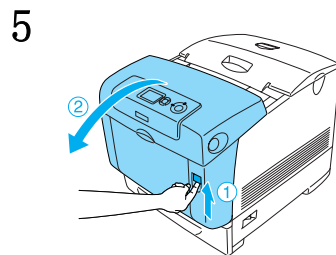
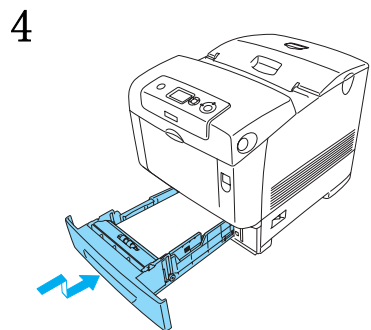
1 从通用送纸盒中取出装入的打印纸，如果通用送纸盒中有夹纸，双手拿住夹纸并轻轻的取出任何夹纸。



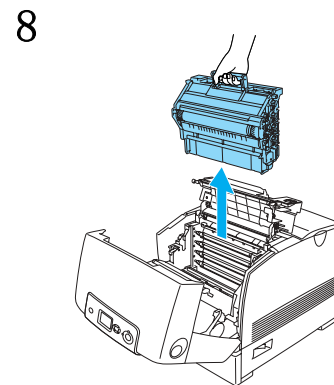
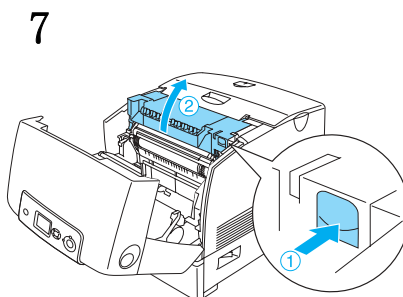
注意：
上面插图显示的是标准底部送纸盒，如果已安装选件底部送纸盒，检查夹纸的方法与标准底部送纸盒相同。



注意：
确保打印纸没有夹在打印机的内部深处。

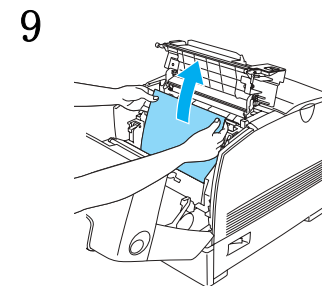
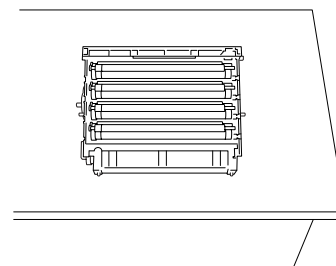


警告：
小心不要触摸定影器上标有 **CAUTION HIGH TEMPERATURE (注意：高温)** 以及周围的区域。如果打印机刚刚使用过，定影器及其周围的区域可能会很烫。



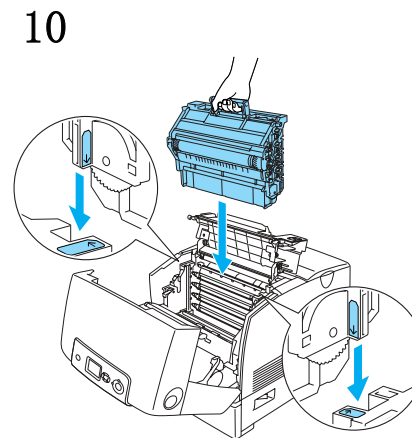
警告：
小心不要触摸定影器上标有 **CAUTION HIGH TEMPERATURE (注意：高温)** 以及周围的区域。如果打印机刚刚使用过，定影器及其周围的区域可能会很烫。

注意：
确保将成像部件放置在平坦的面上，见下图。



警告：
小心不要触摸定影器上标有 **CAUTION HIGH TEMPERATURE (注意：高温)** 以及周围的区域。如果打印机刚刚使用过，定影器及其周围的区域可能会很烫。

！ 告诫：
不要触摸内部的压辊。



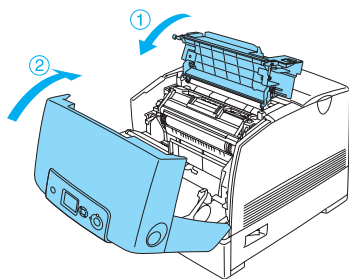
警告：
小心不要触摸定影器上标有 **CAUTION HIGH TEMPERATURE (注意：高温)** 以及周围的区域。如果打印机刚刚使用过，定影器及其周围的区域可能会很烫。

继续下面页



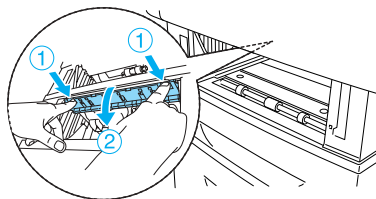
夹纸 C A

11



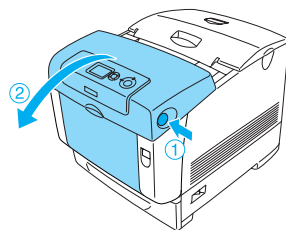
注意：

当在送纸盒中重复出现夹纸（夹纸 CA 或夹纸 CAB）时，在纸盒内部可能仍然有夹纸或弄皱的纸。卸下送纸盒，然后打开送纸盒槽内顶部位置的绿色部件，并检查此处是否有任何夹纸。在重新安装送纸盒之前，确保完全关闭绿色部件，否则可能损坏打印机。

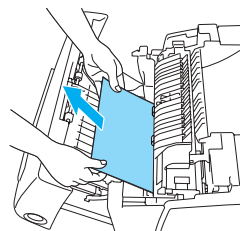


夹纸 B

1



2



注意：

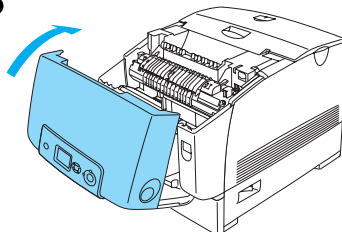
确保通过向上拉来取出夹纸。



警告：

小心不要触摸定影器上标有 **CAUTION HIGH TEMPERATURE**（注意：高温）以及周围的区域。如果打印机刚刚使用过，定影器及其周围的区域可能会很烫。

3



夹纸 C A B

要清除夹纸，首先清除 CA 中的夹纸，然后再清除 B 中的夹纸。

当透明胶片被夹在通用送纸盒时

从通用送纸盒中取出任何夹纸，打开盖 A，检查盖中是否还留有夹纸，然后关闭盖可清除液晶显示屏的信息。然后重新装入打印纸，打印机继续从被夹页开始打印。

注意：

- 当使用透明胶片时，在通用送纸盒中装入它们，然后在打印机驱动程序中设置打印纸类型为**透明胶片**。
- 当在打印机驱动程序中将打印纸类型设置为**透明胶片**时，只能装入透明胶片，不能装入其它类型的打印纸。