

XP-701 多功能一体机 XP-801 多功能传真一体机

首先阅读



本产品资料中使用的示意图仅供参考，本产品实际可能与之存在差异，以包装箱内产品实际为准。

公司名称：爱普生（中国）有限公司
公司地址：中国北京市东城区金宝街89号金宝大厦7层

在本产品的说明书中，打印部件简称为打印机，扫描部件简称为扫描仪。

本产品资料适用于多个机型，因您所购机型的不同，请仅参考您所购机型的图片及描述，且其他型号的内容不适用于您所购的机型。因您所购机型的不同，机箱内仅有您所购机型的光盘。

本产品信息以爱普生网页（<http://www.epson.com.cn>）为准，如有更改，恕不另行通知。对其中涉及的描述和图像，以包装箱内实际内容为准，在中国法律法规允许的范围内，爱普生（中国）有限公司保留解释权。本产品、相关资料及光盘以针对在大陆地区销售产品的中文内容为准。英文及其他语种内容针对全球销售产品，仅供用户对照。本资料仅供参考。除中国现行法律法规规定，爱普生（中国）有限公司不承担任何由于使用本资料而造成的直接或间接损失的责任。
注意：其他信息，可查看产品本身、产品包装和其他形式的资料，包括爱普生网页：<http://www.epson.com.cn>。爱普生产品使用说明或网页等可能描述了他公司（非爱普生）的硬件 / 软件产品、功能及服务，爱普生对于他公司生产的产品和提供的服务（包括但不限于其内容、性能、准确性、兼容性、可靠性、合法性、适当性和连续性）不做任何明示和 / 或默示担保。

注释：
如果产品本体上显示了此关于海拔高度安全警告标识，其标识含义为：加贴该标识的设备仅按海拔 2000m 进行安全设计与评估，因此，仅适用于在海拔 2000m 以下安全使用，在海拔 2000m 以上使用时，可能有安全隐患。
如果产品本体上显示了此关于气候条件的安全警告标识，其标识含义为：加贴该标识的设备仅按非热带气候条件进行安全设计与评估，因此，仅适用于在非热带气候条件下安全使用，在热带气候条件下使用时，可能有安全隐患。

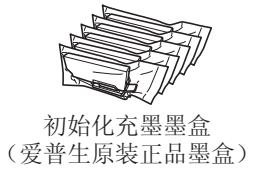
对于中国大陆地区的用户
如果您在使用本产品的过程中遇到问题，可通过以下的顺序来寻求帮助：
1. 首先可查阅产品的相关使用说明，包括产品的说明书（手册）等，以解决问题；
2. 访问爱普生网页（<http://www.epson.com.cn>），查询相关信息以解决问题；
3. 拨打爱普生（中国）有限公司的客户服务热线：400-810-9977，爱普生专业工程师将指导用户解决问题。

印度尼西亚制造



© 2012 Seiko Epson Corporation. All rights reserved.20121026
Printed in XXXXXX
YYYYYYYYYYYY

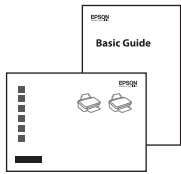
检查下面所包含的内容：



光盘中包含此产品的驱动程序及相关软件，和此产品详细资料的电子说明书，供用户在使用时参考和查阅。



注意：
随附的初始化充墨墨盒仅在配套的产品上用于初始化充墨，不作他用。仅当您打算立即安装墨盒时，才可打开墨盒包装。墨盒存放于真空包装中，可保证可靠性。



《首先阅读》（本手册）。和《操作手册》（介绍如何在不用计算机时，独立使用面板进行操作。）



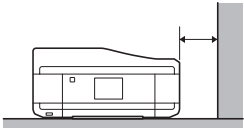
电源线

本文中相关的电源线及插头的示意图和描述仅供参考，在中国大陆地区所销售产品的电源线及插头，符合中国法律法规。

包装中的物品在某些国家/地区可能与此不同。



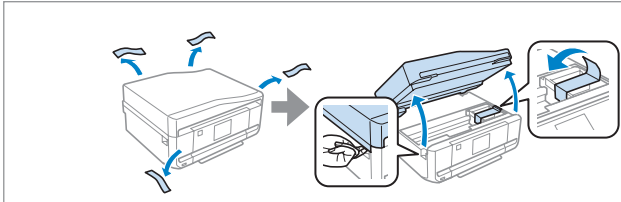
XP-801：
放置此产品的右侧至少距离墙壁和其他物体10厘米。



根据您的产品不同，在实际指南中的插图和屏幕可能与此不同。本产品资料中使用的示意图仅供参考，本产品实际可能与之存在差异，以包装箱内产品实际为准。

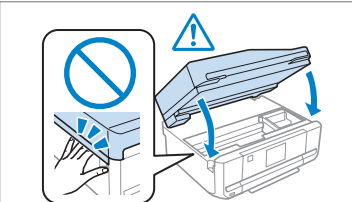
设置此产品

1



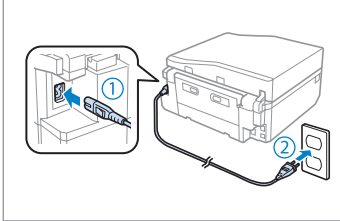
去除所有保护材料。

2



执行图示操作时，小心不要夹伤您的手指。

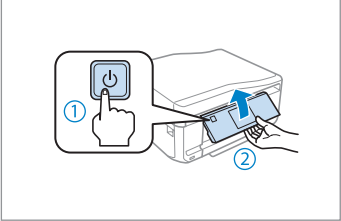
3



将电源线的一端插入到此产品的交流电入口，另一端插入到电源插座。

请确保将电源线插头的接地插脚插入电源插座的接地插孔。如果插接不正确，可能会导致电击、火灾或损坏您的设备。且请确保插座已接地。

4



打开此产品电源。抬起操作面板。

5



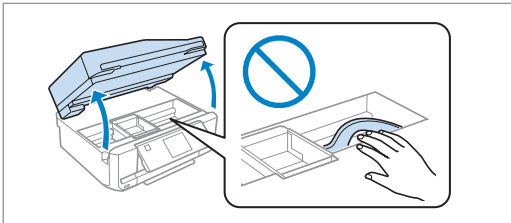
选择语言。

语言包括：英语，德语，西班牙语，葡萄牙语，法语，意大利语，荷兰语，俄语，乌克兰语，挪威语，瑞典语，芬兰语，波兰语，捷克语，匈牙利语，丹麦语，希腊语，土耳其语，斯洛伐克语，罗马尼亚语，简体中文，繁体中文，韩语。



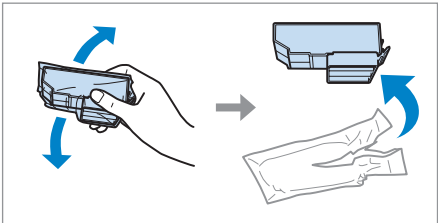
对于XP-801还需要进行国家/地区和日期/时间设置。

6



当按指导安装墨盒时，打开上部部分。不要触摸产品内部的墨水管。

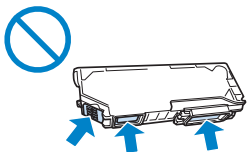
7



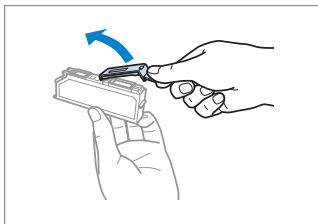
仅摇晃黑色墨盒，不要摇晃照片黑墨盒和其他彩色墨盒。



不要触摸箭头指示的部分。



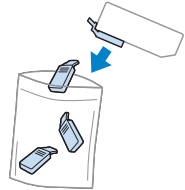
8



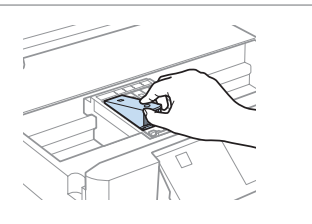
取下墨盒帽。



把墨盒帽保存到塑料袋中。

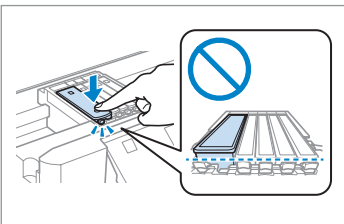


9



墨盒头朝下插入墨盒。

10



向下按每一个墨盒，直到发出咔嗒声。确保所有墨盒都安装到位，排列整齐。

继续背面



- 注意:
- 从正面看打印机墨盒的排列顺序从左到右为: 黑色、青色、黄色、洋红色、照片黑。
 - 请确保将本产品的墨盒按照本说明书的描述装入墨盒舱中,如果墨盒舱中出现空位,将不能正常打印。
 - 购买或鉴别爱普生正品墨盒的方法可访问爱普生(中国)有限公司网页,或联系爱普生客户服务热线(400-810-9977)。

11



执行图示操作时, 小心不要夹伤您的手指。

12



等待直到显示充墨完成。不要拔掉电源插头, 不要关闭电源, 不要打开上部部件。

13

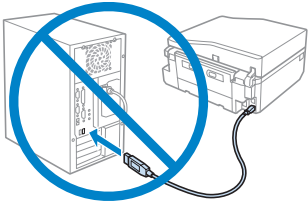


现在可以安装软件, 并按指导操作。

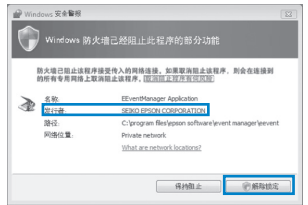


首次安装的墨盒, 其部分墨水将用于填充打印头, 故此墨盒的可打印页数将低于爱普生网页上标称的打印页数。以后更换的爱普生原装正品墨盒(非爱普生初始化充墨墨盒)在正常使用时(需按照爱普生指定条件), 可以达到标称的打印页数。其他详细信息, 请访问爱普生网页 (<http://www.epson.com.cn>)

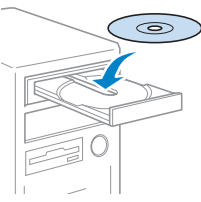
连接计算机




在屏幕指示之前, 不要连接USB数据线。



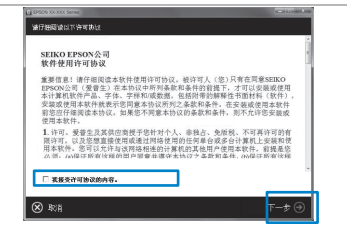
如果防火墙警告出现, 允许访问爱普生应用程序。



插入光盘




在Mac系统下如果安装对话框没有出现, 请双击CD光盘图标。




选择我接受许可协议的内容, 然后单击下一步。

A Windows




按图示选择并按指导执行。


B Mac




选择需要的软件并按指导执行。




仅安装复选框选中的软件。爱普生用户指南包含有重要信息(如: 故障排除和错误指示), 如果需要请安装。



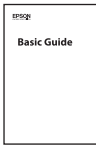
此产品支持 Epson Connect 服务, 此服务允许您从任何地方使用您的爱普生产品进行打印。



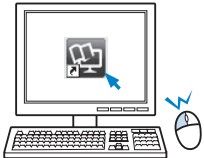


<https://www.epsonconnect.com/>

获取更多信息



参见操作手册。



从CD光盘安装手册。
有关使用此产品的详细信息请浏览用户指南。



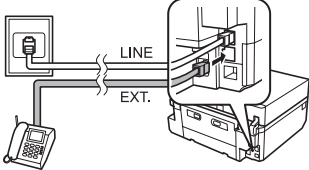
用户指南
(PDF文件)



Epson Connect指
南 (PDF文件)



网络指南
(HTML文件)



对于XP-801: 有关连接到电话线路来发送或接收传真的详细信息请浏览用户指南的传真部分。

中国能效标识

耗能低 1 2 3
耗能高

操作模式功率(W) 1.7
待机功率(W) 0.4
预设延迟时间 (min) 30
附加功能功率因子之和 (W) 5.8

依据国家标准: GB 25956-2010

中国能效标识

耗能低 1 2 3
耗能高

操作模式功率(W) 2.0
待机功率(W) 0.4
预设延迟时间 (min) 30
附加功能功率因子之和 (W) 5.8

依据国家标准: GB 25956-2010

本产品中有毒有害物质或元素的名称及含量

部件名称	有毒有害物质或元素					
	铅 (Pb)	汞 (Hg)	镉 (Cd)	六价铬 (Cr(VI))	多溴联苯 (PBB)	多溴二苯醚 (PBDE)
打印头	×	○	○	○	○	○
扫描仪组件/文档进纸器	○	○	○	○	○	○
机械部件/自动进纸器 (仅XP-801)	○	○	○	○	○	○
电路板/电子部件	○	○	○	○	○	○
机架 (外壳/操作面板/支脚)	○	○	○	○	○	○
电缆	○	○	○	○	○	○
墨盒	○	○	○	○	○	○
附属物品(产品手册等)	○	○	○	○	○	○

○: 表示该有毒有害物质在该部件所有均质材料中的含量均在 SJ/T11363-2006 标准规定的限量要求以下。
×: 表示该有毒有害物质至少在该部件的某一均质材料中的含量超出 SJ/T11363-2006 标准规定的限量要求。但这只是因为在保证产品性能和功能条件下, 现在还没有可替代的材料和技术而被使用。

产品环保使用期限的使用条件
在中国销售的电子信息产品的环保使用期限, 表示按照本产品的安全使用注意事项使用的情况下, 从生产日开始, 在标志的年限内使用, 本产品含有的有毒有害物质或元素不会对环境、人身和财产造成严重影响。