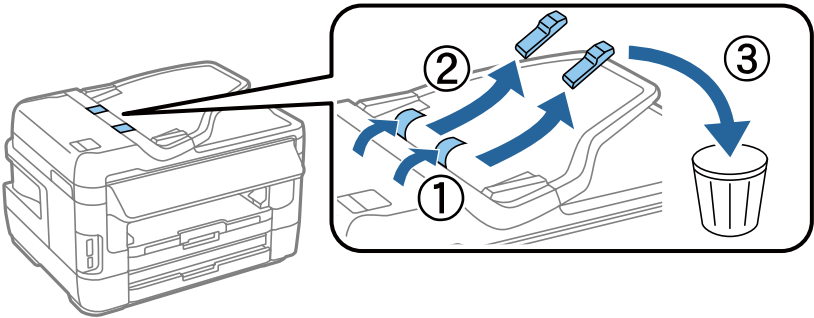


硬件安装指南

开箱

步骤 1

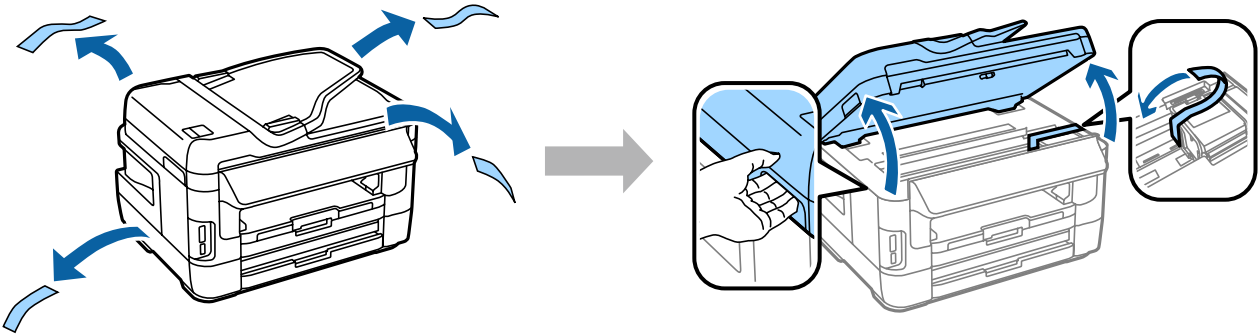
取下所有保护材料



* 本产品资料中使用的示意图仅供参考，本产品实际可能与之存在差异，以包装箱内产品实际为准。它们可能与您实际的型号不同，但操作方法是相同的。

步骤 2

取下所有保护材料

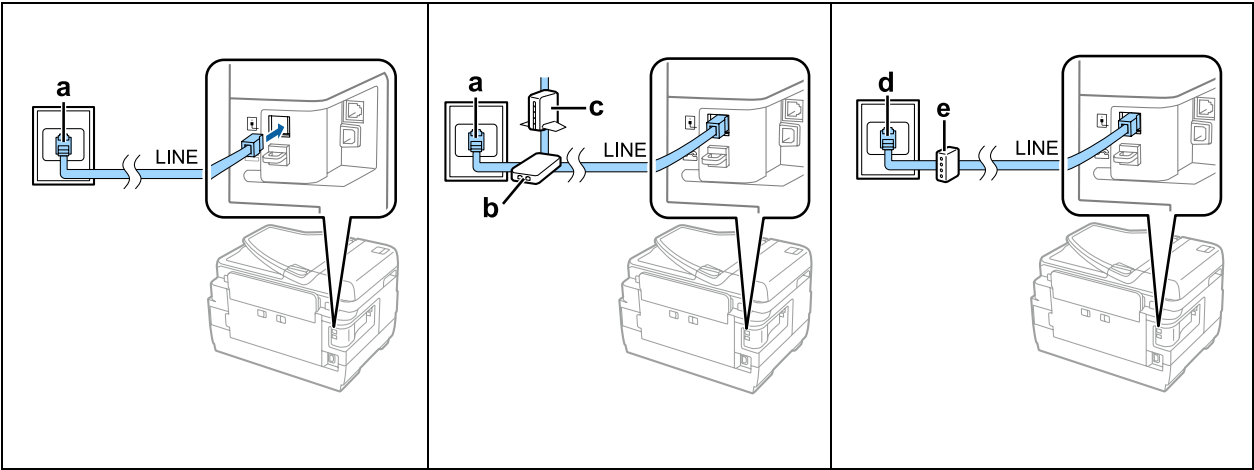


连接产品至电话线路

将电话线连接到此产品后部的 **LINE** 端口。选择下面一种连接方式。

连接至 PSTN（标准电话线路）或 PBX	连接至 DSL	连接至 ISDN
-----------------------	---------	----------

硬件安装指南



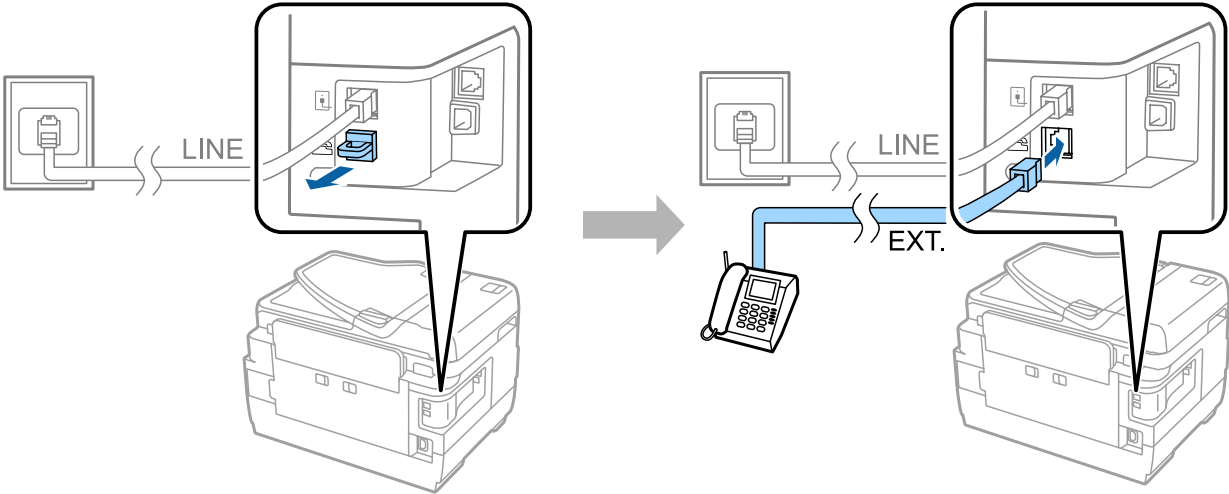
a	电话墙壁插口或 PBX 端口 如果您的房间里有一个 PBX 控制器，将控制器的电话线连接到产品的 LINE 端口。
b	DSL 滤波器 如果您的 DSL 调制解调器配备有内置的 DSL 滤波器，您不需要一个独立的 DSL 滤波器。
c	DSL 调制解调器
d	ISDN 墙壁插口
e	终端适配器或 ISDN 路由器

根据国家 / 地区不同，此产品可能附带电话线。如果有，使用此电话线。您可能需将电话线连接到您国家或地区预先提供的适配器。

连接电话设备

如果您想让电话和应答装置共享相同的电话线路，从此产品的后部取下 **EXT** 端口的帽。然后用另一条电话线将电话装置连接至 **EXT** 端口。

如果您不想使用传真功能，跳过此步骤。

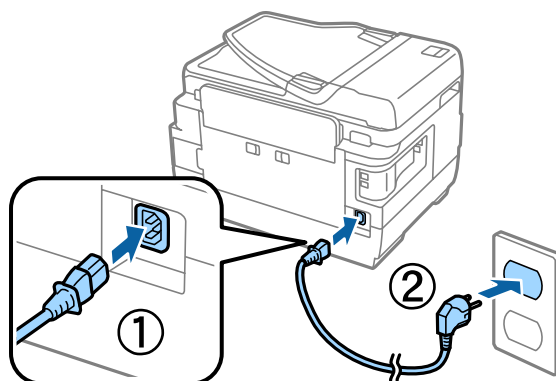


硬件安装指南

打开此产品

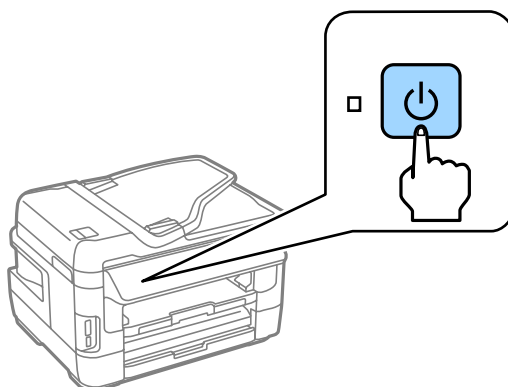
步骤 1

连接电源线并将其插入到电源插座。



步骤 2

打开此产品



如果发生错误，检查是否在此产品的内部留有保护材料。

选择语言、国家和时间

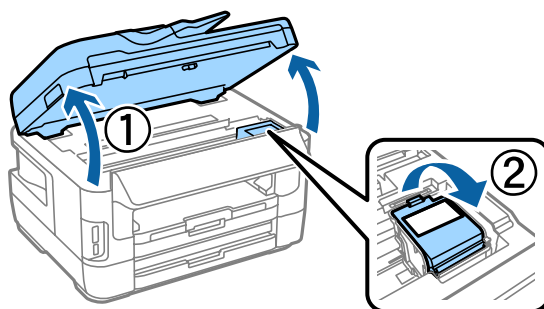
转至此产品，按下面指导选择您的语言、国家 / 地区和时间。



安装墨盒

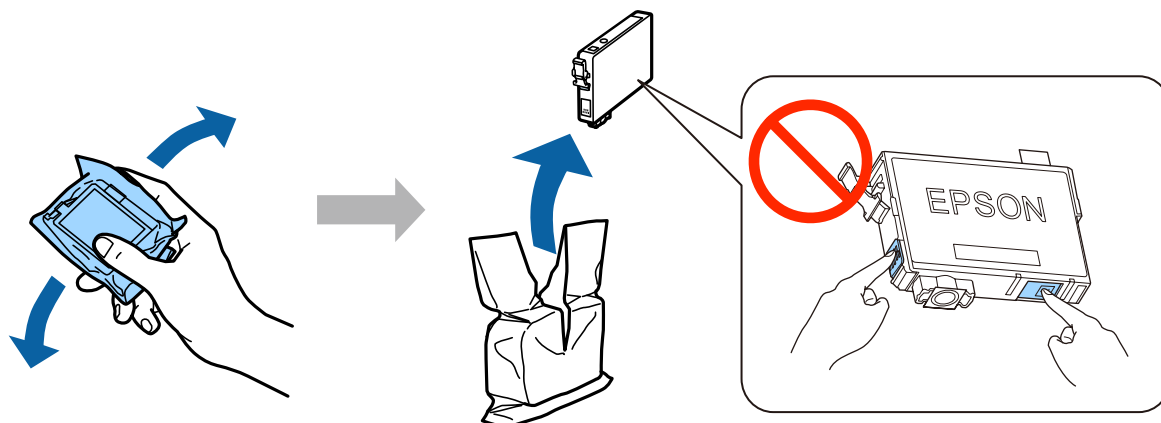
步骤 1

抬起扫描部件并打开墨盒舱盖。



步骤 2

轻轻的摇晃每一个墨盒 4 次或 5 次，然后从它的包装袋中将其取出。

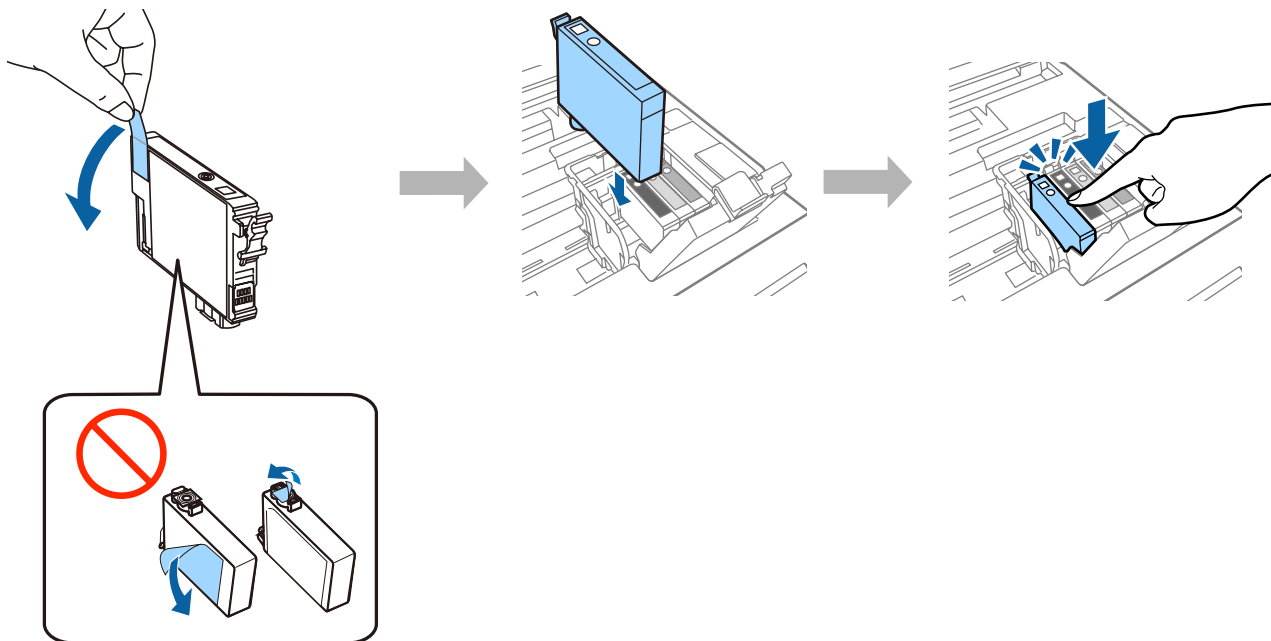


硬件安装指南

- ❑ 请使用随附的初始化充墨墨盒进行产品的初始化充墨。
随附的初始化充墨墨盒仅供在配套的产品上用于初始化充墨，不作他用。首次安装的墨盒，其部分墨水将用于填充打印头，故此墨盒的可打印页数将低于以后更换的爱普生原装正品墨盒（非爱普生初始化充墨墨盒）的打印页数。
- ❑ 不要触碰绿色的芯片或墨盒侧面的小窗口。

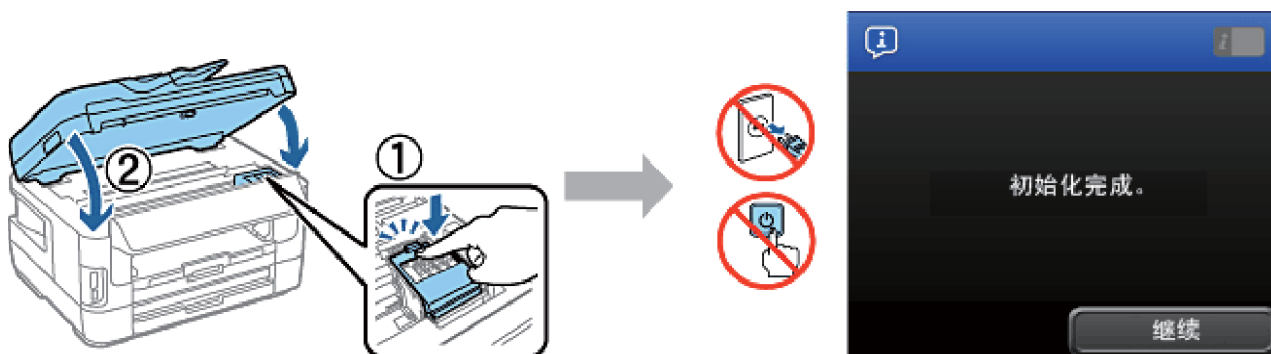
步骤 3

仅取下墨盒上的黄色胶条，然后将每一个墨盒完全插入到相应的墨盒舱中直到固定到位。



步骤 4

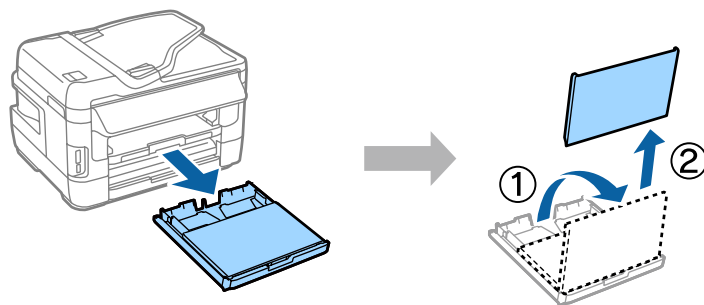
慢慢地关闭墨盒舱盖和扫描部件。开始充墨。等待直到充墨完成。



装入打印纸

步骤 1

将进纸器完全拉出，然后取下进纸器盖。

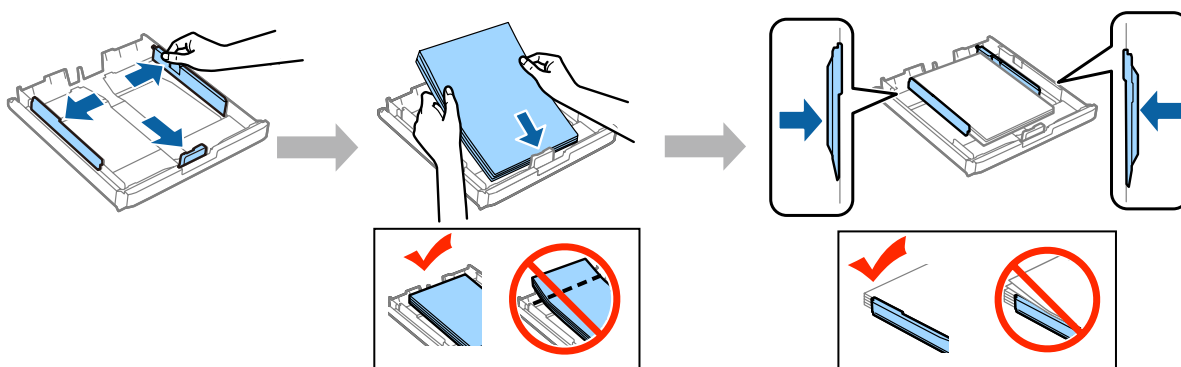


步骤 2

捏紧并滑动边缘导轨至进纸器的边缘，然后滑动前导轨来调整打印纸尺寸。

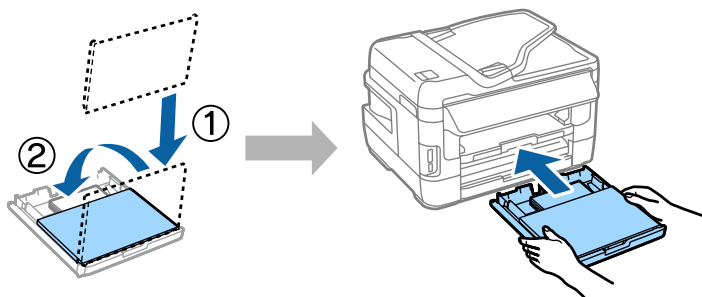
可打印面朝下沿着前导轨装入 A4 尺寸的打印纸。检查打印纸叠没有翘起或超出进纸器的前端。

滑动边缘导轨使它们靠着打印纸的边缘。



步骤 3

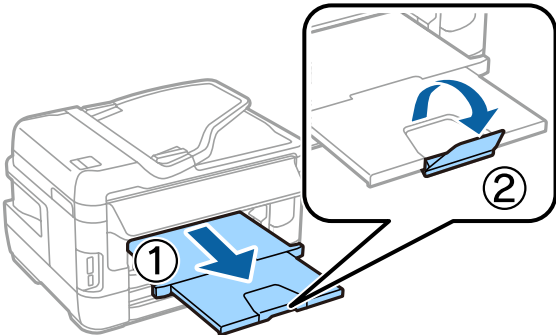
安装进纸器盖。慢慢地且仔细地将进纸器水平地完全插入到此产品。



硬件安装指南

步骤 4

滑出出纸器并竖起挡纸器。



选择打印纸来源设置

转至此产品，选择打印纸来源设置。选择打印纸尺寸和您已装入的打印纸类型。



如果您的此产品有二个进纸器，选择您想装入的进纸器，然后选择打印纸来源设置。

选择传真设置

当您的此产品操作面板上显示传真设置向导屏幕时，单击开始可配置使用传真功能所需要的基本设置。当设置完成时，显示主界面屏幕。

如果您想以后配置传真设置或您不想使用传真功能，关闭传真设置屏幕。显示主界面屏幕且此产品已准备就绪可以打印。



请妥善保管此说明书（保留备用）。

安装、使用产品前请阅读使用说明。

产品驱动和软件中所显示的型号可能与实际销售产品的型号稍有不同，不影响产品的使用。

本产品信息以爱普生网页（<http://www.epson.com.cn>）为准，如有更改，恕不另行通知。

本资料仅供参考。除中国现行法律法规规定，爱普生（中国）有限公司不承担任何由于使用本资料而造成的直接或间接损失的责任。

其他信息，可查看产品本身、产品包装和其他形式的资料，包括爱普生网页（<http://www.epson.com.cn>）

本产品资料中使用的示意图仅供参考，本产品实际可能与之存在差异，以包装箱内产品实际为准。爱普生产品使用说明或网页等可能描述了其他公司（非爱普生）的硬件/软件产品、功能及服务，爱普生对于其他公司生产的产品和提供的服务（包括但不限于其内容、性能、准确性、兼容性、可靠性、合法性、适当性和连续性）不做任何明示和/或默示担保。