

首先阅读



公司名称：爱普生（中国）有限公司  
公司地址：北京市朝阳区建国路 81 号 1 号楼 4 层  
印度尼西亚制造

本产品资料中使用的示意图仅供参考，本产品实际可能与之存在差异，以包装箱内产品实际为准。

产品驱动光盘盘面上、驱动和软件中所显示的型号可能与实际销售产品的型号稍有不同，不影响产品的使用。

此手册描述中出现的墨瓶代表爱普生原装墨水补充装

本产品信息以爱普生网页 (<http://www.epson.com.cn>) 为准，如有更改，恕不另行通知。



对其中涉及的描述和图像，以包装箱内实际内容为准，在中国法律法规允许的范围内，爱普生（中国）有限公司保留解释权。

本产品、相关资料及光盘以针对在大陆地区销售产品的中文内容为准。英文及其他语种内容针对全球销售产品，仅供用户对照。

本资料仅供参考。除中国现行法律法规规定，爱普生（中国）有限公司不承担任何由于使用本资料而造成的直接或间接损失的责任。

其他信息，可查看产品本身、产品包装和其他形式的资料，包括爱普生网页 (<http://www.epson.com.cn>)。

注释：

- ❑ 如果产品本体上显示了此关于海拔高度安全警告标识 ，其标识含义为：加贴该标识的设备仅按海拔 2000m 进行安全设计与评估，因此，仅适用于在海拔 2000m 以下安全使用，在海拔 2000m 以上使用时，可能有安全隐患。
- ❑ 如果产品本体上显示了此关于气候条件的安全警告标识 ，其标识含义为：加贴该标识的设备仅按非热带气候条件进行安全设计与评估，因此，仅适用于在非热带气候条件下安全使用，在热带气候条件下使用时，可能有安全隐患。

爱普生产品使用说明或网页等可能描述了他公司（非爱普生）的硬件 / 软件产品、功能及服务，爱普生对于其他公司生产的产品和提供的服务（包括但不限于其内容、性能、准确性、兼容性、可靠性、合法性、适当性和连续性）不做任何明示和 / 或默示担保。

对于中国大陆地区的用户

如果您在使用本产品的过程中遇到问题，可通过以下的顺序来寻求帮助：

- 1、首先可查阅产品的相关使用说明，包括产品的说明书（手册）等，以解决问题；
- 2、访问爱普生网页 (<http://www.epson.com.cn>)，获得更多产品信息或下载驱动；
- 3、从爱普生网页中查询其他支持方式。

请妥善保管此说明书（保留备用）。  
安装、使用产品前请阅读使用说明。

© 2016 Seiko Epson Corporation. All rights reserved. 20160825  
Printed in XXXXXX  
YYYYYYYYYYYY

请先阅读此说明

本打印机需要小心处理墨水。在墨仓已充墨或补充墨水时，墨水可能溅出。如果墨水溅到您的衣服或其他东西上，可能不能将其去除。



墨瓶

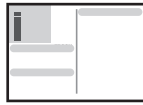


电源线

本文中相关的电源线及插头的示意图和描述仅供参考，在中国大陆地区所销售产品的电源线及插头，符合中国法律法规。



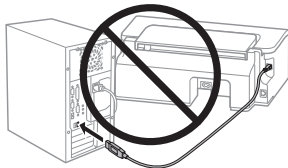
光盘中包含此产品的驱动程序及相关软件，和此产品详细资料的电子说明书，供用户在使用时参考和查阅。



首先阅读（本手册）

包装中的物品在某些国家/地区可能与此不同。

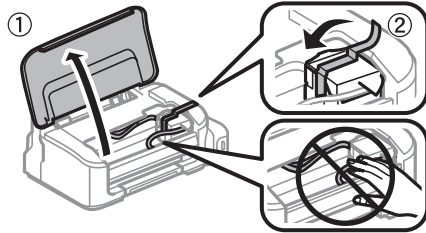
- ❑ 仅当您打算立即补充墨水时，才可打开墨瓶包装。墨瓶存放于真空包装中，可保证其可靠性。
- ❑ 某些墨瓶可能出现凹陷，但这并不影响墨水量和墨水品质，请放心使用。



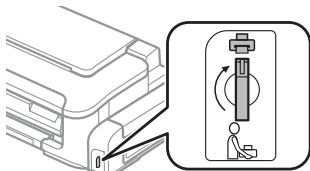
除非另有指示，否则不要连接 USB 数据线。

1

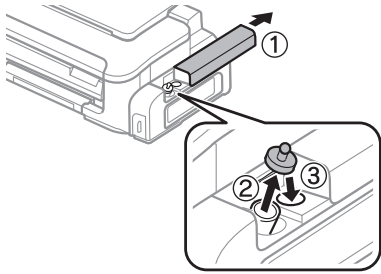
- 1 取下所有保护材料。



- 2 检查位置，按图示说明将墨仓解锁。

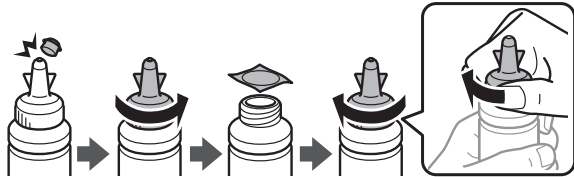


- 3 打开墨仓盖并取下墨仓塞，将墨仓塞置于图示位置。

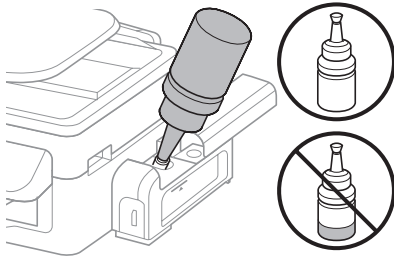


- ❑ 使用打印机随附的墨瓶。
- ❑ 爱普生不担保非爱普生原装正品墨水的打印质量或可靠性。此情况下出现的故障和损坏，即使在保修期内也不享受“三包”服务。

- 4 准备初始化墨瓶，取下顶部盖，拧开墨瓶盖，撕下瓶口上的封条，装回墨瓶盖并拧紧。



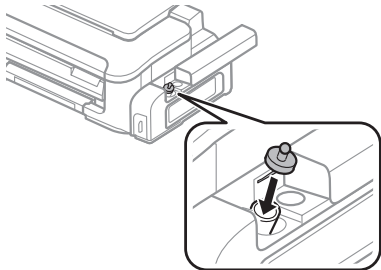
- 5 将墨瓶中的墨水全部注入到墨仓中。



如图所示，盖上顶部盖。



- 6 将墨仓塞塞紧。

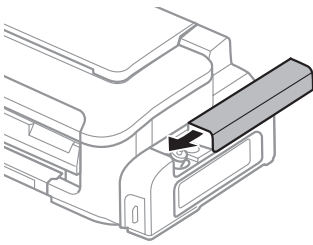


转第 3 页

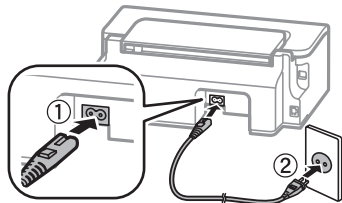


.....► 接第 2 页

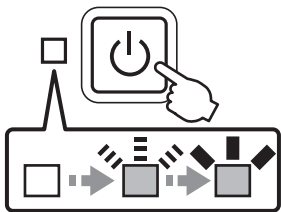
7 关闭墨仓盖。



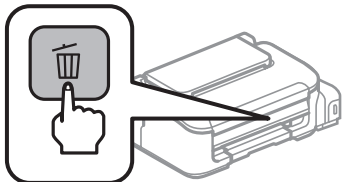
8 将电源线的一端插入到此产品的交流电入口，另一端插入到电源插座。



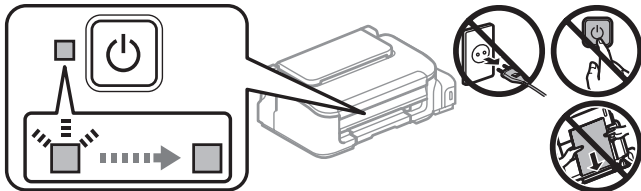
9 开机并待至指示灯停止闪烁。



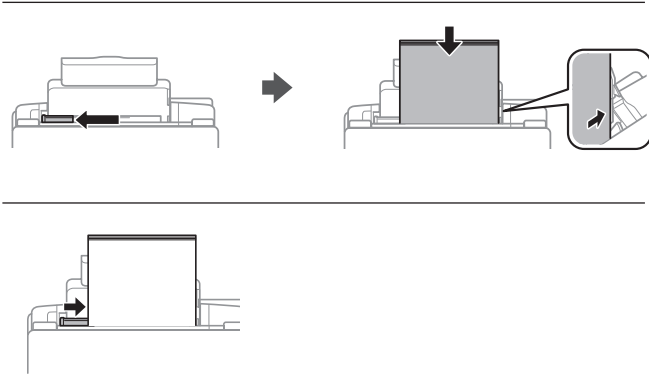
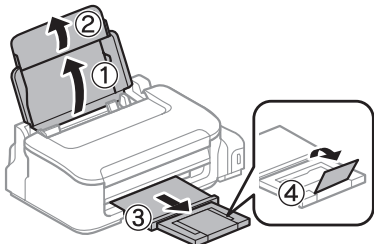
10 按住三秒直至指示灯开始闪烁。此时会开始充墨。



11 充墨过程大约需要 11 分钟。等待直到指示灯亮起。

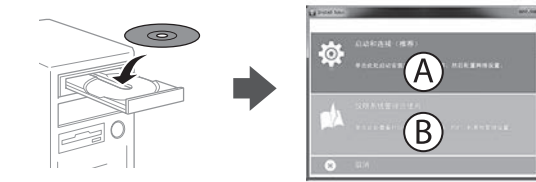


12 将可打印面朝上装入打印纸。



## 2

### Windows



插入光盘，然后选择 A 或 B。

如果出现防火墙警报，请允许访问爱普生应用程序。  
随产品提供的软件，因国家/地区而有所差异，具体信息请参见随产品提供的光盘。

### 无 CD/DVD 驱动器 Mac OS X



访问该网站以启动设置过程，安装软件，然后配置网络设置。

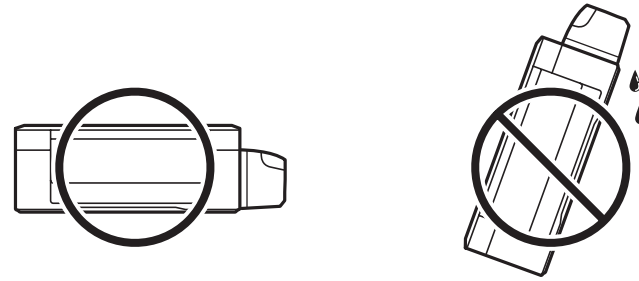
注释：  
访问此链接时，如需要改变其页面显示的语言，可在页面的右上方，从其下拉式菜单所列出的语言选项中选择即可。  
本产品可支持的操作系统以爱普生网页 (<http://www.epson.com.cn>) 为准，如有更改，恕不另行通知。

### iOS/Android



## 运输

**重要：**  
在运输过程中保持打印机水平。否则，墨水可能会泄漏。  
运输墨瓶时，确保拧紧墨瓶盖，保持墨瓶直立，并采取措施以防止墨水泄漏。



## 问题？



您可以通过快捷图标打开 PDF 手册，也可以从以下网站下载最新版本。

► <http://www.epson.com.cn>

## 安全指导

仅使用打印机随附的电源线。使用其他电源线可能导致火灾或电击。不要使用任何其他设备的电源线。

确保交流电源线符合当地相关的安全标准。

除非产品说明书中有特别说明，否则请勿尝试自行维修打印机。

不要让电源线损坏或磨损。

将打印机放置在靠近墙壁插座的地方，使电源线容易拔下。

不要将本产品放置或存放在户外，靠近水、热源或灰尘较多的地方，或者置于震动、摇晃、高温或高湿的地方。

小心不要让液体溅到本产品，也不要湿手操作本产品。

请始终让此产品远离心脏起搏器至少 22 厘米。从此产品发出的无线电波可能会对心脏起搏器的操作产生不利影响。

请将墨瓶和墨仓部件保管在儿童触摸不到的地方，请勿饮用墨水。

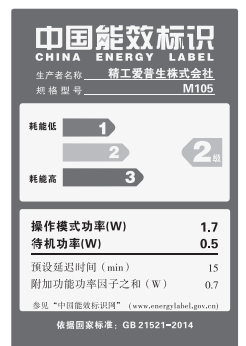
在取下封条后不要倾斜或摇晃墨瓶。否则会引起泄漏。

确保将墨瓶直立，并将其放置在避免其他物体碰撞或温度发生变化的地方。

如果墨水沾到了皮肤上，请用肥皂和清水彻底清洗。如果墨水进入眼睛，请立即用清水冲洗。彻底冲洗后，如果仍感不适或看不清东西，请立即就医。如果墨水不慎进入口中，请立即就医。

确保将本指南放在便于拿取的地方，以便随时查阅。

要防止墨水泄漏，请在移动或运输时保持产品水平。运输墨瓶时，拧紧墨瓶盖，保持墨瓶直立，并采取措施以防止墨水泄漏。



### 产品中有害物质的名称及含量

部件名称	有害物质					
	铅 (Pb)	汞 (Hg)	镉 (Cd)	六价铬 (Cr(VI))	多溴联苯 (PBB)	多溴二苯醚 (PBDE)
打印头	×	○	○	○	○	○
机械组件/ 自动进纸器	塑料组件	○	○	○	○	○
	金属组件/ 电子部件	×	○	○	○	○
机架 (外壳/操作面板/支脚)	○	○	○	○	○	○
电路板/电子部件	×	○	○	○	○	○
线缆	○	○	○	○	○	○
墨仓	○	○	○	○	○	○
附属物品 (产品说明书等)	○	○	○	○	○	○

本表格依据 SJ/T11364 的规定编制。

○：表示该有害物质在该部件所有均质材料中的含量均在 GB/T 26572 规定的限量要求以下。

×：表示该有害物质至少在该部件的某一均质材料中的含量超出 GB/T 26572 规定的限量要求。

但这只是因为在保证产品性能和功能条件下，现在还没有可替代的材料和技术而被使用。

### 产品环保使用期限的使用条件

在中国销售的电子电气产品的环保使用期限，表示按照本产品的安全使用注意事项使用的情况下，从生产日开始，在标志的年限内使用，本产品含有的有害物质不会对环境、人身和财产造成严重影响。

EPSON 和 EXCEED YOUR VISION 是精工爱普生株式会社在中国的注册商标。

于此涉及的所有其他产品之商标或注册商标，其权属归其各自所有者所有，此处仅作说明辨识之用。产品信息如有变化，恕不另行通知。