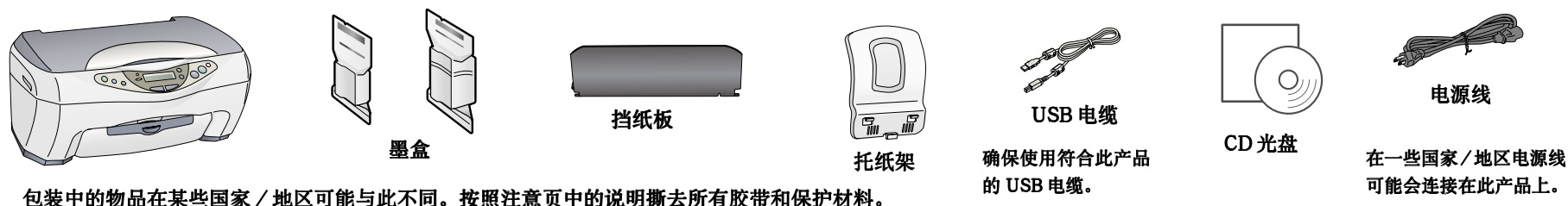
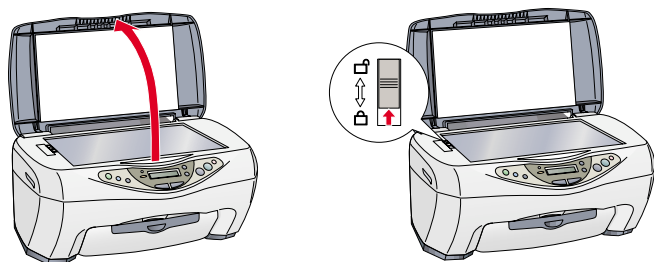


1 开箱

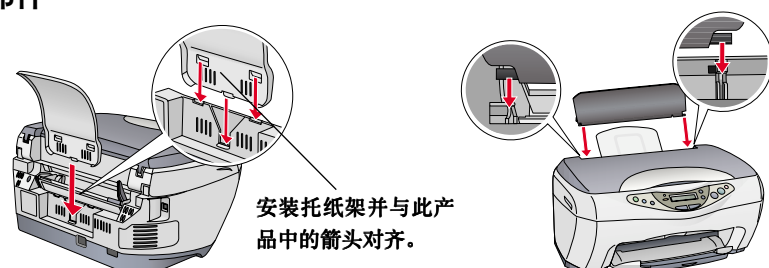


2 安装 Stylus CX

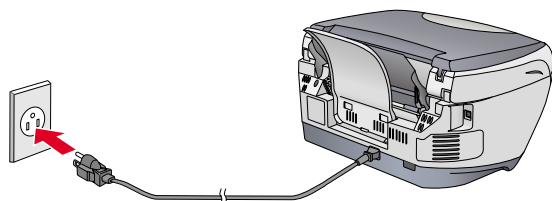
1. 开箱



2. 连接部件

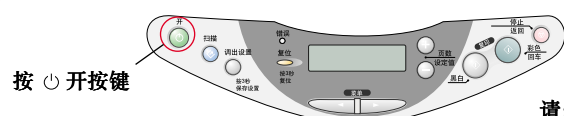


3. 插上电源线

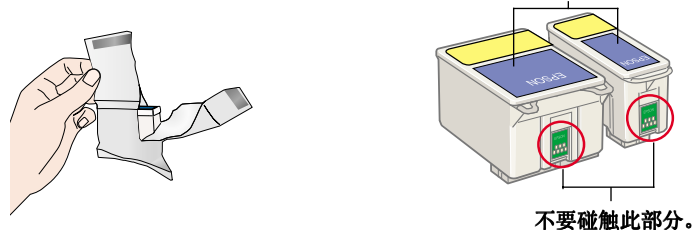


4. 安装墨盒

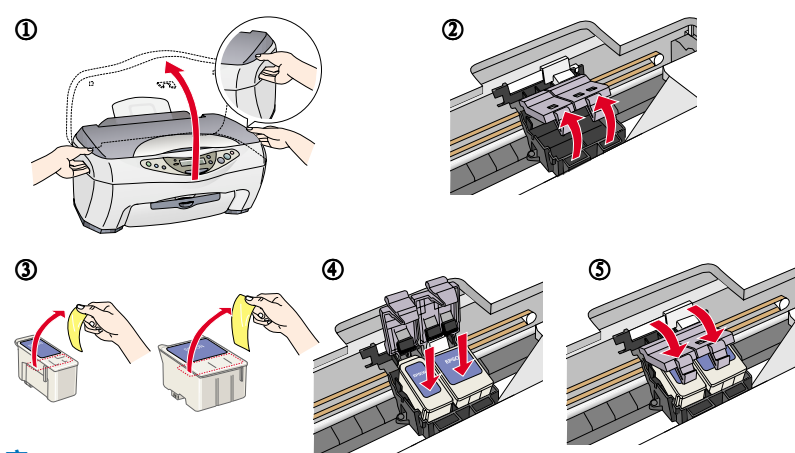
1. 按 开 按钮打开此产品。



2. 打开墨盒包装。

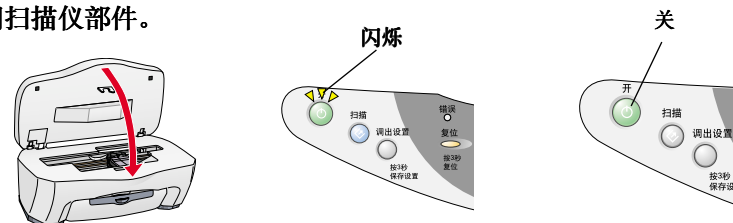


3. 按下面插图所示插入墨盒。



注意:
将两个墨盒都装上。只有正确地安装了两个墨盒, 此产品才工作。

4. 关闭扫描仪部件。



充墨开始。此过程需要花一分半钟。当充墨时, 此产品发出各种机械声音。这是正常的。当 开 指示灯停止闪烁时, 充墨完成。

- ! 告诫:**
- 充墨过程中请勿关闭电源。
 - 充墨完成之前请勿装打印纸。

注意:
首次充墨时, 为了保证高质量的打印输出, 打印机中的打印头将被完全充墨, 此一次性步骤将会消耗一部分墨水。从经销商处购买的墨盒打印寿命将与用户指南光盘中标称的数量相同。

5. 选择语言

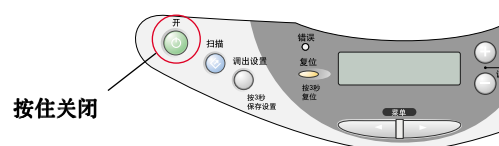
在液晶面板上选择English来使用。有关详细信息, 请参见《复印指南》中的第一章。

此产品正准备进行复印。请参见反面的使用复印功能。如果您想打印数据或扫描图像, 请按下面的描述设置您的计算机。

3 安装打印机

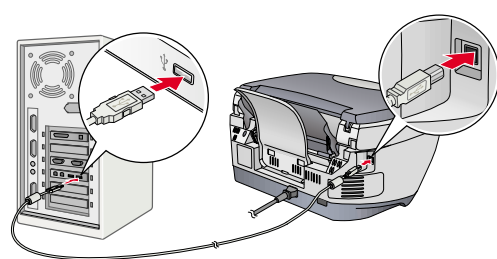
1. 连接

1. 关闭 Stylus CX。



注意:
不要打开此产品直到有信息提示您这么做。

2. 连接 USB 电缆。



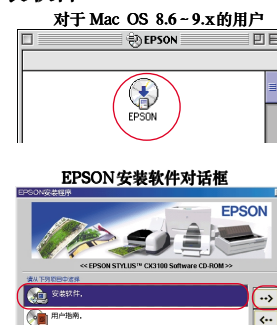
注意:
如果出现添加新的硬件向导对话框, 则单击取消并从此产品中断开 USB 电缆。然后返回到第一步。并继续。

2. 安装软件

! Macintosh 用户注意事项:
安装软件前请关闭所有防病毒程序。

对于 Mac OS X 用户, 请参见背面的 Mac OS X 安装软件。

1. 确保此产品关闭。
2. 将 CD 插入 CD 光盘驱动器中。
对于 Mac OS 8.6~9.x 的用户:
双击 EPSON 文件夹中的 EPSON 图标。
3. 出现 EPSON 安装程序对话框。选择安装软件, 然后单击 安装。
4. 请按屏幕提示进行操作。
5. 对于 Mac OS 8.6~9.x 的用户
安装软件之后, 从 Apple 菜单中选择选配器, 然后为此产品选择图标并将此产品连接到端口。

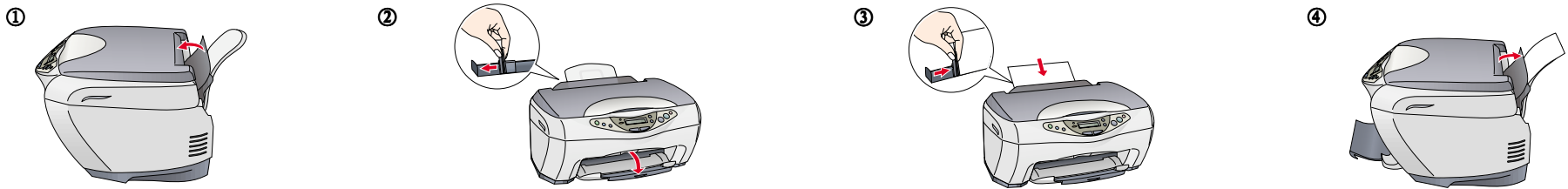


Windows 用户注意事项:
当安装软件时需要重新启动您的计算机。如果出现提示您重新启动的信息, 取出 CD, 然后单击重新启动。在重新启动此产品 (确保此产品关闭) 之后, 重新安装软件。

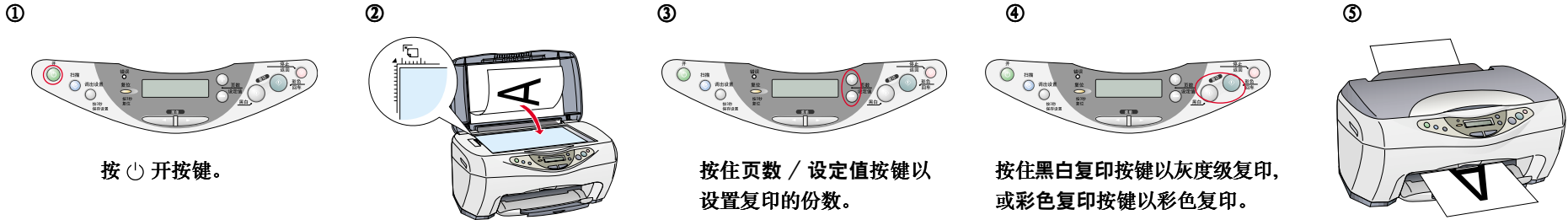
此产品正准备打印并扫描。用户指南包含更多的关于打印和扫描的详细信息。要查看用户指南, 请参见背面的查看用户指南。

使用复印功能

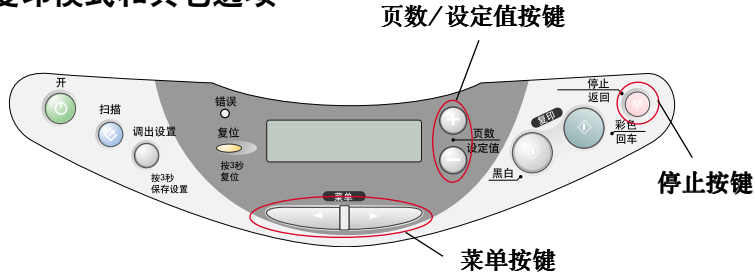
1. 准备



2. 进行复印



选择各种复印模式和其它选项

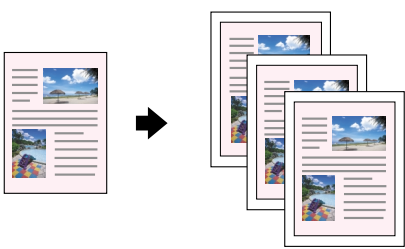


此产品提供各种复印选项。您可以选择各种模式和使用不同类型的打印纸。

1. 按住菜单按键直到液晶面板上出现 Copy Mode。
2. 按住页数 / 设定值按键直到出现想要的复印模式。
3. 使用菜单和页数 / 设定值按键以进行其它复印设置。
4. 按下停止按键。液晶面板上出现您所设置的设置。

在每个复印模式中对可用的菜单项请参见《复印指南》。

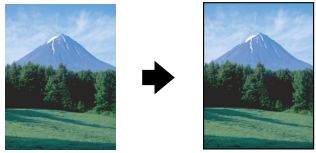
标准复印



您可以在各种尺寸和类型的打印纸上复印原始图像。
使用页数 / 设定值按键以从复印模式菜单中选择标准。

注意：
在缩小边距复印模式中，您可以在打印纸上使用 3mm 底部边距空白进行复印。

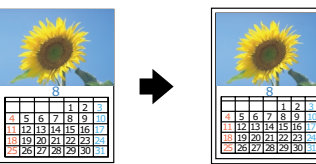
无边距复印



您可以通过覆盖整个打印纸页面（包括页边距范围）进行复印。
使用页数 / 设定值按键以从复印模式菜单中选择无边距。

注意：
因为此功能将图像放大至比打印纸尺寸稍大一些，所以无法复印超出打印纸边缘的图像部分。

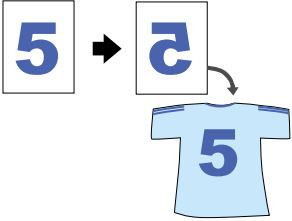
小边距复印



您可以使用打印纸四周为 1.5mm 的边距的打印纸进行复印。

使用页数 / 设定值按键以从复印模式菜单中选择小边距。

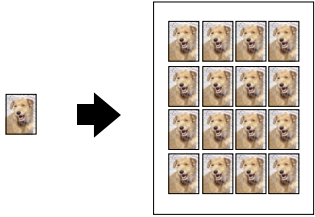
镜像复印



您可以在T恤转印纸上生成原始图像的镜像图像（图像从右到左翻转）。

使用页数 / 设定值按键以从复印模式菜单中选择镜像。

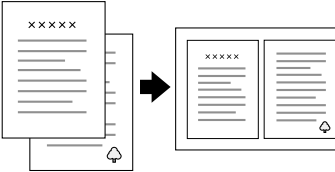
重复复印



您可以在单页打印纸上生成图像的多份复印。

使用页数 / 设定值按键以从复印模式菜单中选择重复。

2- 顺序复印



您可以将原始图像的两页放到单页打印纸上。

使用页数 / 设定值按键以从复印模式菜单中选择 2- 顺序。

自动充满

您可以使用自动缩放文档进行复印，使得复印后的每一页符合进纸器中打印纸的尺寸。

为 Mac OS X 安装软件

1. 确保此产品关闭并将 CD 软件插入到 CD 光驱中。
2. 双击 Mac OS X Driver 文件夹。→ 双击 EPSON TWAIN 文件夹。→ 双击 CHINESE 文件夹。→ 双击 EPSON TWAIN 文件夹。→ 双击 EPSON TWAIN 5 图标。请按屏幕提示安装 EPSON TWAIN。
如果权限窗口打开，单击密码图标，输入管理员名称和口令，单击确定，然后单击继续。
3. 安装了 EPSON TWAIN 之后，在 CHINESE 文件夹中双击 EPSON Scan to File 文件夹，然后双击 EPSON Scan to File Installer 图标以安装 EPSON 扫描到文件。
4. 安装 EPSON 扫描到文件之后，在 Mac OS X Driver 文件夹中双击 Printer Driver 文件夹，然后在 CHINESE 文件夹中双击 CX3100.pkg 以安装打印机软件。
5. 安装打印机软件后，请按下列说明选择此产品：
双击 Macintosh HD。→ 双击 Applications 文件夹。→ 双击 Utilities 文件夹。→ 双击 Print Center 图标。→ 单击添加打印机。→ 选择 EPSON USB 端口。→ 选择此产品。→ 单击添加。

查看用户指南

要学习更多的关于此产品的信息，请参见用户指南。

对于 Windows 用户

1. 将 CD 插入 CD 光盘驱动器中。出现安装程序对话框。
如果未出现对话框，则双击 CD 光盘中的 SETUP.EXE。
2. 选择用户指南并单击

对于 Mac OS 8.6 ~9.x 的用户

1. 将 CD 插入 CD 光盘驱动器中。
2. 双击 EPSON 文件夹中的 EPSON 图标，然后选择用户指南并单击

对于 Mac OS X 用户

1. 将 CD 插入 CD 光盘驱动器中。
2. 双击 EPSON 文件夹中菜单文件夹，然后在 CHINESE 文件夹中双击 REF_G 文件夹。然后双击 INDEX.HTM。