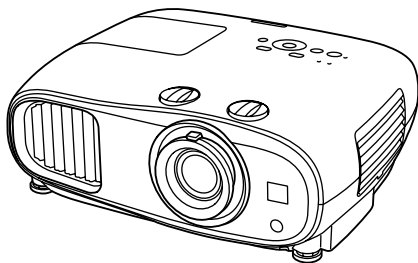


## 多媒体液晶投影机

CH-TZ1000



## 快速参考

本产品资料适用于多个机型，因您所购机型的不同，  
请仅参考您所购机型的图片及描述，且其他型号的内容不适用于您所购的机型。

请妥善保管此说明书（保留备用）。  
安装、使用产品前请阅读使用说明。

对于中国大陆地区的用户

如果您在使用本产品的过程中遇到问题，可通过以下的顺序来寻求帮助：

- 1、首先可查阅产品的相关使用说明，包括产品的说明书（手册）等，以解决问题；
- 2、登陆爱普生（中国）有限公司网站（简体中文） <http://www.epson.com.cn>，  
查询相关信息以解决问题；
- 3、拨打爱普生（中国）有限公司的客户服务热线：400-810-9977，  
爱普生专业工程师将指导用户解决问题；

有关详细信息，请参阅产品相关文档 CD-ROM 中的安全使用须知和使用说明书。



请不要将本产品放在低温或多尘的地方。请妥善使用/保管本产品，  
以避免因使用/保管不当（如鼠害、液体渗入等）造成故障、损伤。

本产品信息如有更改，恕不另行通知。

对其中涉及的描述和图像，以包装箱内实际内容为准，在中国法律法规允许的范围内，爱普生（中国）有限公司保留解释权。

本产品，相关资料及光盘以针对在大陆地区销售产品的中文内容为准。英文及其他语种内容针对全球销售产品，仅供用户对照。

本资料仅供参考。除中国现行法律法规规定，爱普生（中国）有限公司不承担任何由于使用本资料而造成的直接或间接损失的责任。

注意：其它信息，可查看产品本身，产品包装和其他形式的资料，包括爱普生（中国）有限公司网站：<http://www.epson.com.cn>。

制造商：精工爱普生株式会社

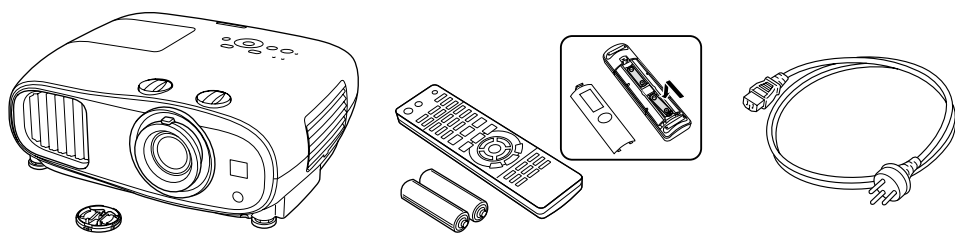
地址：日本国东京都新宿区新宿4-1-6

公司名称：爱普生（中国）有限公司

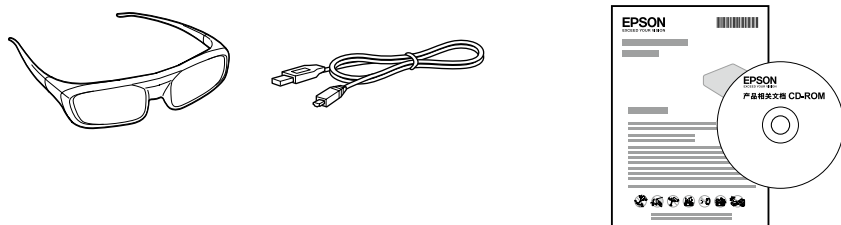
公司地址：北京市朝阳区建国路81号1号楼4层

中国产品

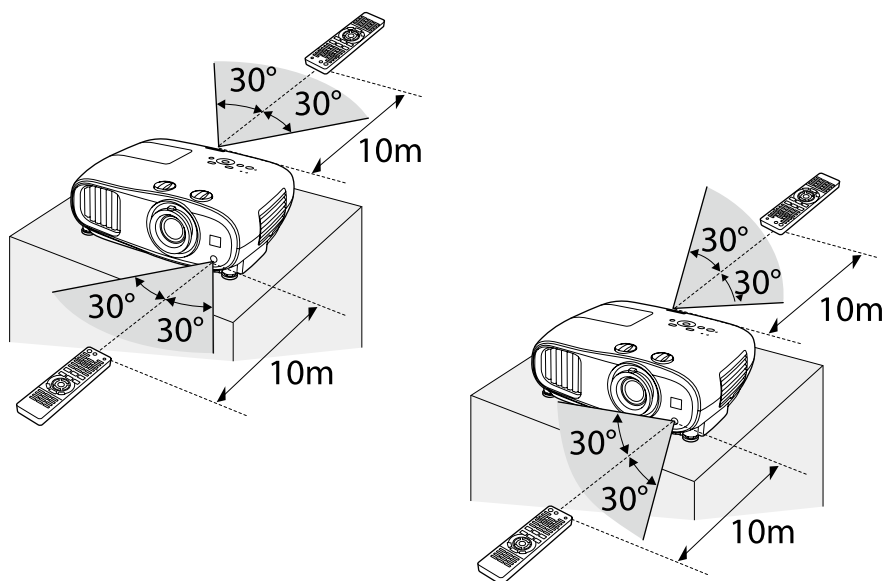
## ■ 打开包装



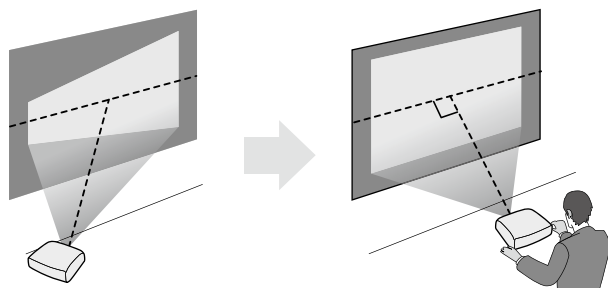
本文中相关的电源线及插头图片和描述仅供参考，  
在中国大陆地区所销售产品的电源线及插头，符合中国法律法规。



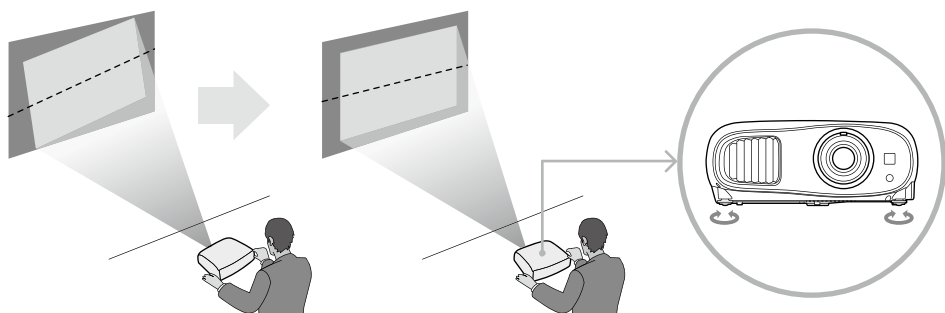
## ■ 遥控器操作范围



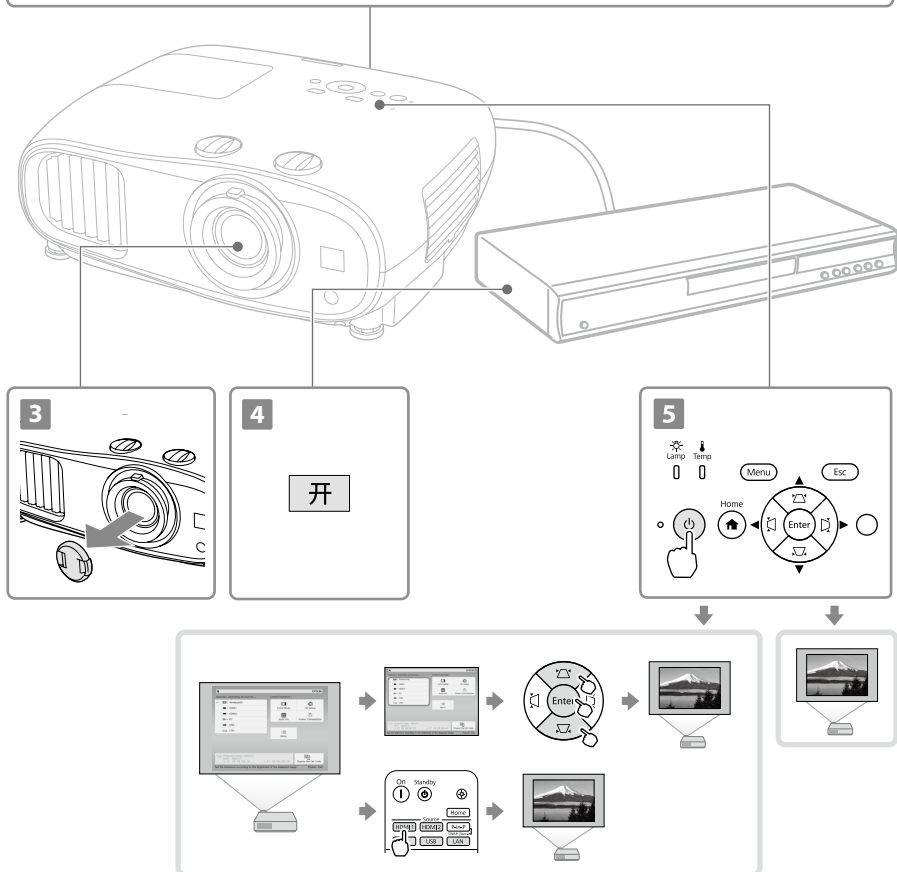
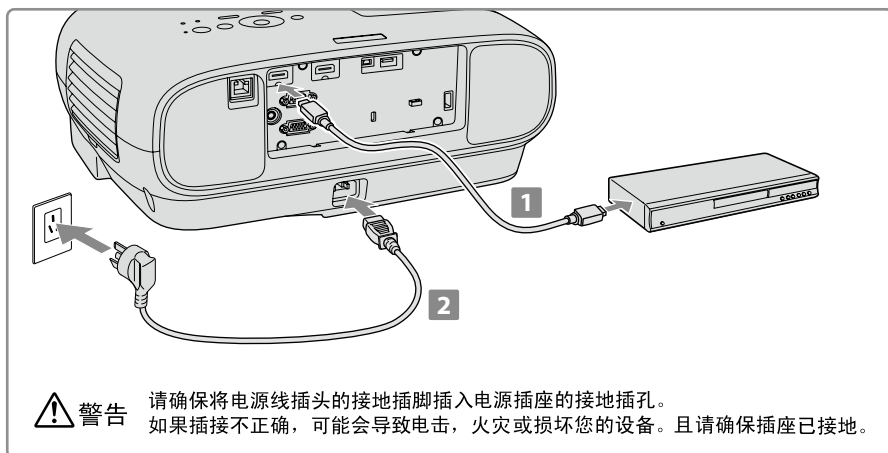
## ■ 安装



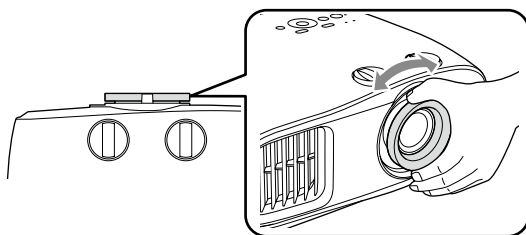
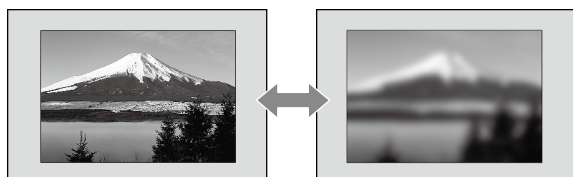
## ■ 调节投影机的倾斜



## ■ 投影图像

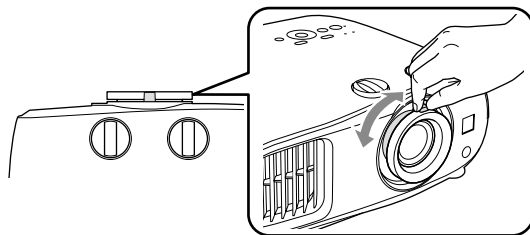


## ■ 调节焦距

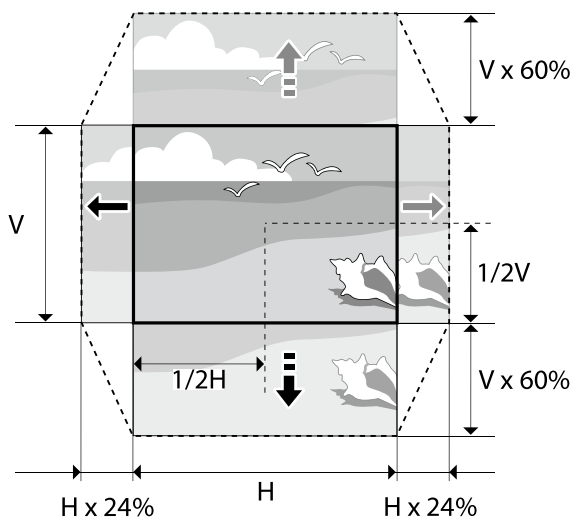
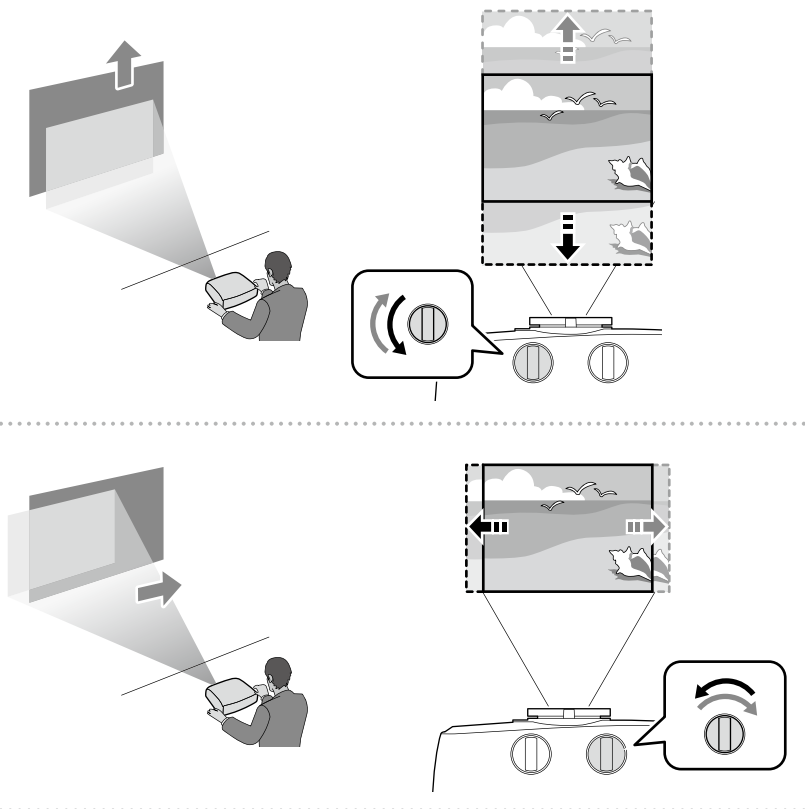


---

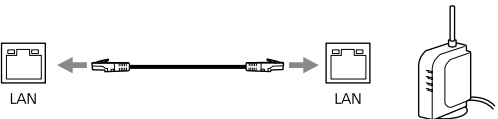
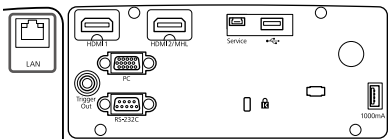
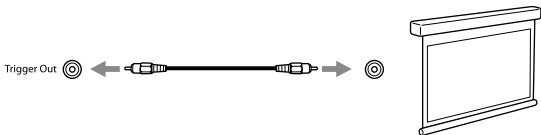
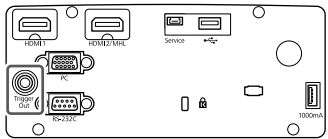
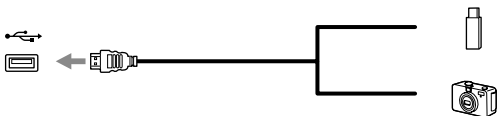
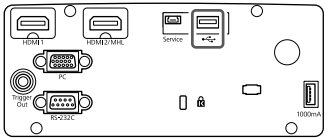
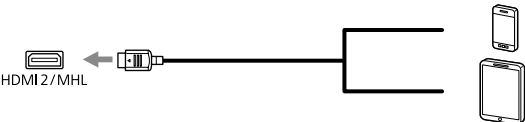
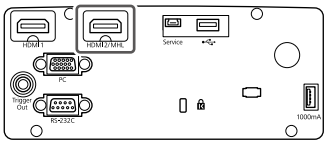
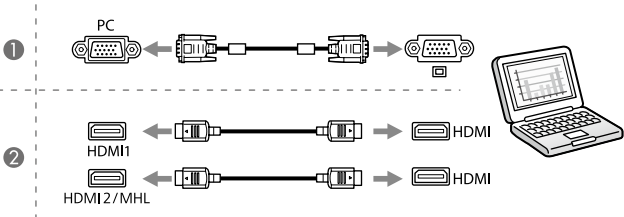
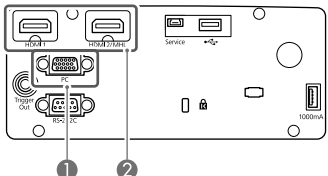
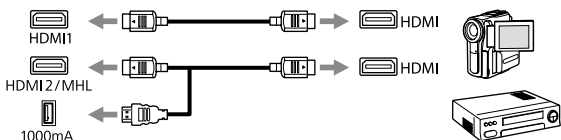
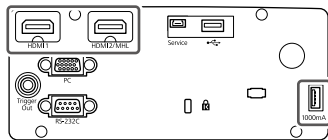
## ■ 调节投影尺寸（调节变焦）



## ■ 调节图像的位置（镜头移动）

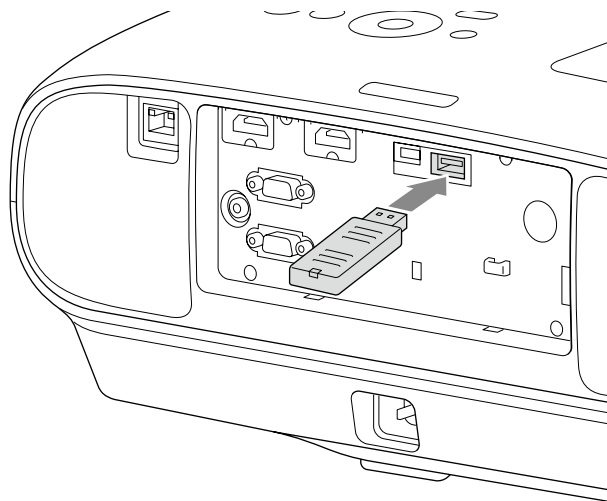


# ■ 连接设备



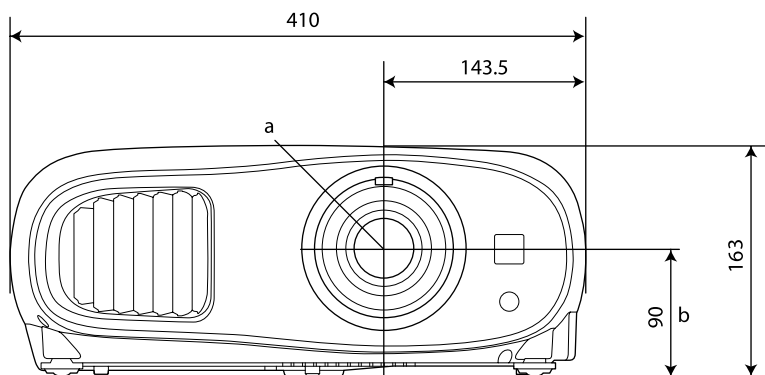
Qualcomm is a trademark of Qualcomm Incorporated, registered in the United States and other countries, used with permission. aptX is a trademark of Qualcomm Technologies International, Ltd., registered in the United States and other countries, used with permission.

## 无线 LAN 单元



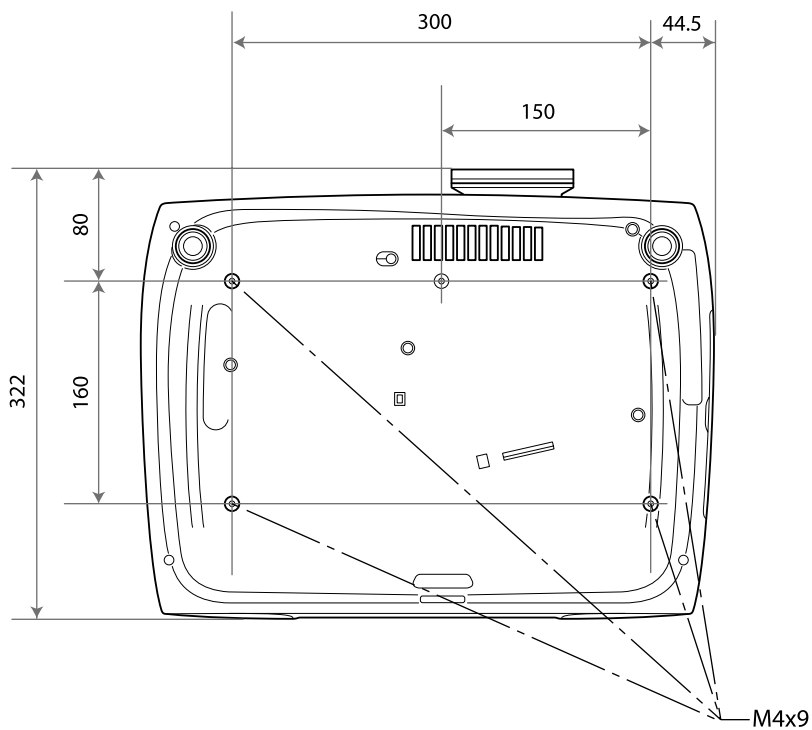
## ■ 外形尺寸图

单位：mm



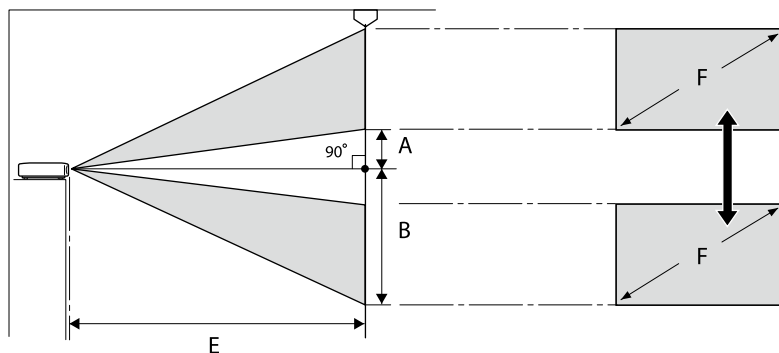
a: 镜头中心

b: 镜头中心到悬吊支架固定点的距离

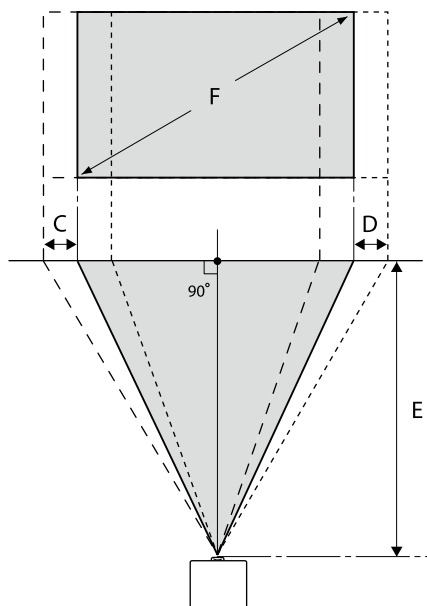


## ■ 投影距离和镜头移位最大值

在镜头移动中垂直调节投影位置



在镜头移动中水平调节投影位置



A: 镜头中心到投影图像底边的距离（镜头移动提升至最高水平）

B: 镜头中心到投影图像底边的距离（镜头移动降低至最低水平）

C: 投影机移动时镜头中心移动距离（镜头移动设到最左侧）

D: 投影机移动时镜头中心移动距离（镜头移动设到最右侧）

E: 投影机到屏幕的投影距离

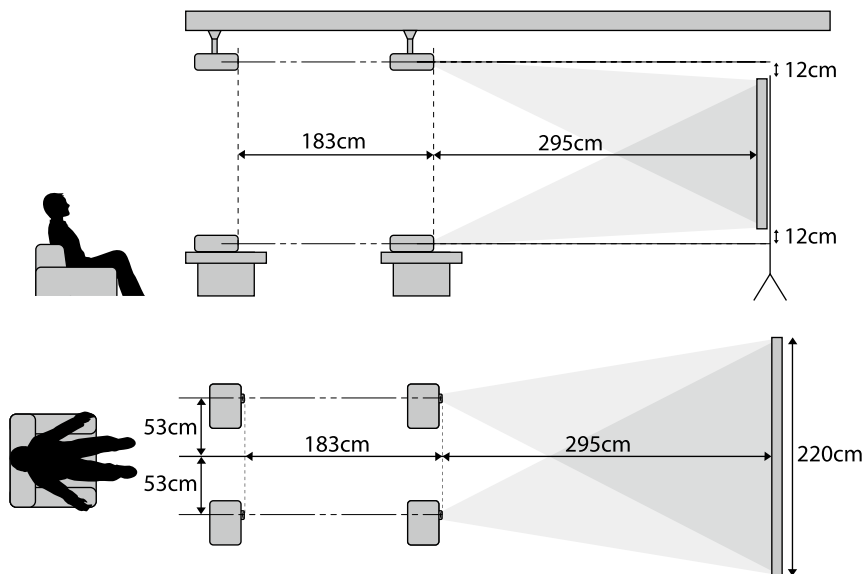
F: 投影图像的尺寸

单位 : cm

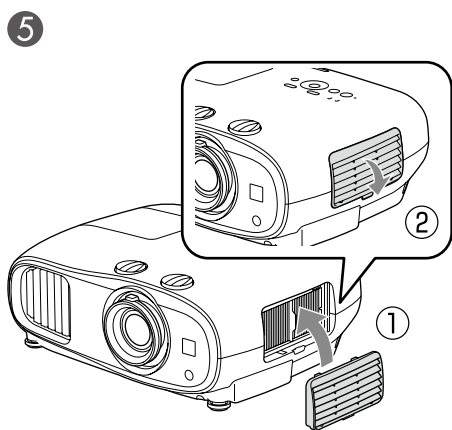
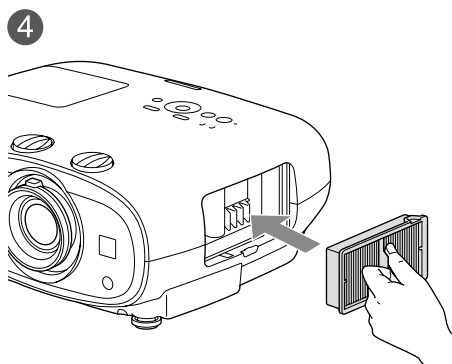
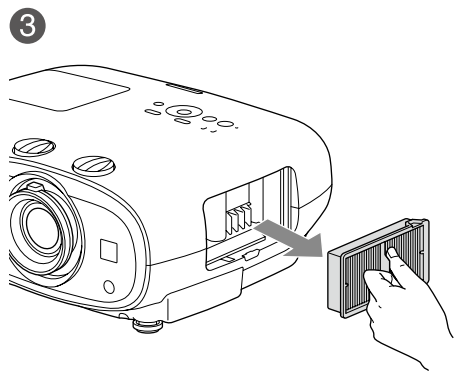
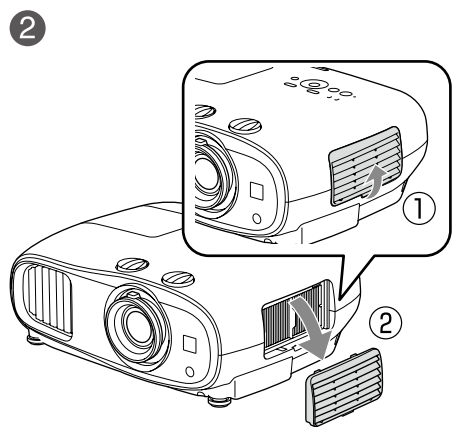
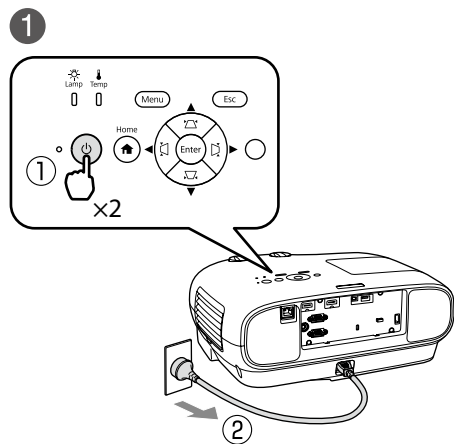
16:9 屏幕尺寸		投影距离 (E)		镜头移动最大值 *		
F	W x H	最短 (宽屏)	最长 (远焦)	距离 (A)	距离 (B)	距离 (C, D)
40"	89 x 50	116	190	5	55	21
60"	130 x 75	176	286	7	82	32
80"	180 x 100	235	382	10	110	43
100"	220 x 120	295	478	12	137	53
120"	270 x 150	354	575	15	164	64
150"	330 x 190	443	719	19	205	80
180"	440 x 250	532	863	22	247	96

\* 不能同时将垂直和水平镜头移动设定为它们的最大值。

## 安装示例 (以 16:9 屏幕尺寸和 100" 为例)

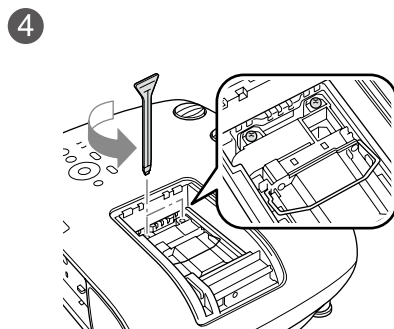
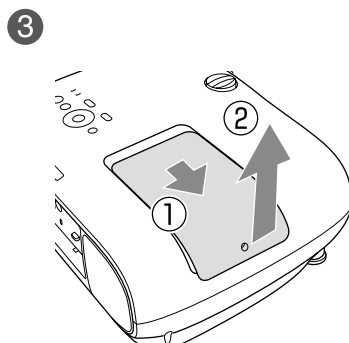
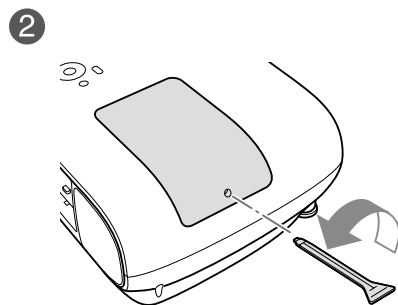
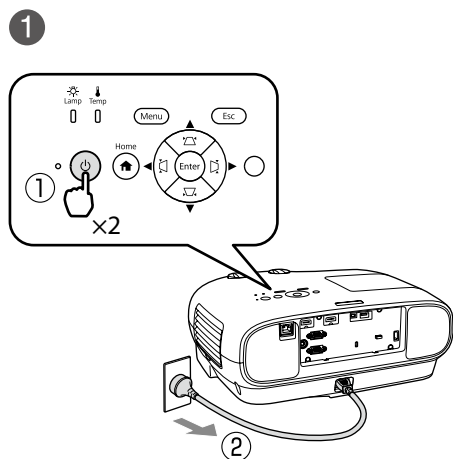


## ■ 更换空气滤网

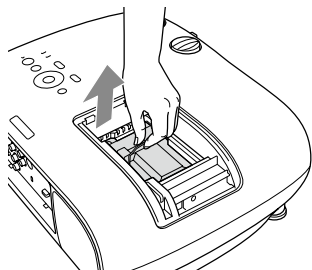


## ■ 更换灯泡

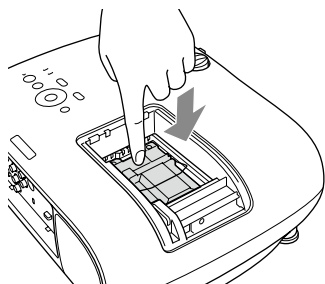
在更换灯泡之前，请务必阅读使用说明书，以避免造成人员受伤或财产损坏。



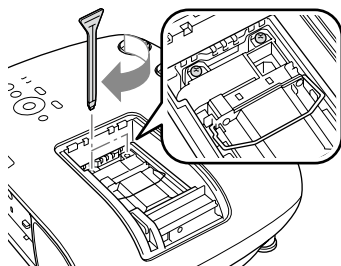
5



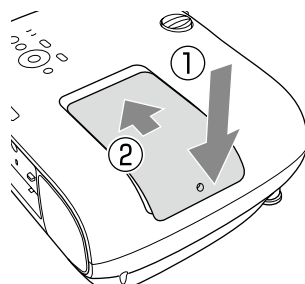
6



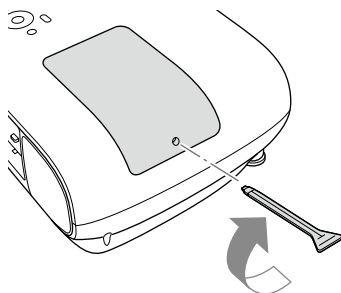
7



8



9



# EPSON®

EXCEED YOUR VISION

