

安装指南

告 诫：
必须遵守以免损坏设备。

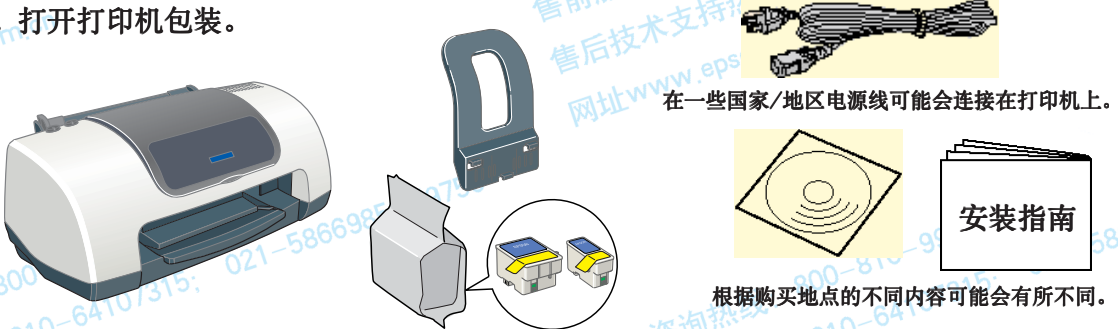
告 诫和注意

注 意：
包含打印机操作的重要信息和有用提示。

请妥善保管本说明书
请确保先阅读此产品的相关资料,再按照其中的要求
安装及使用本产品。

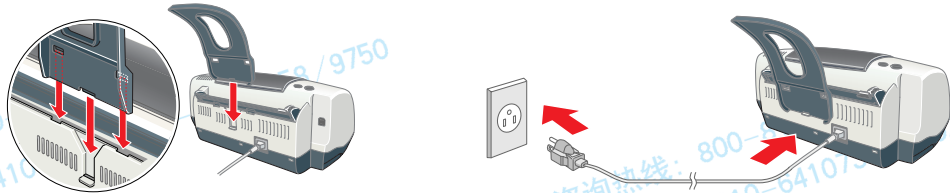
1 打开打印机包装

1. 打开打印机包装。



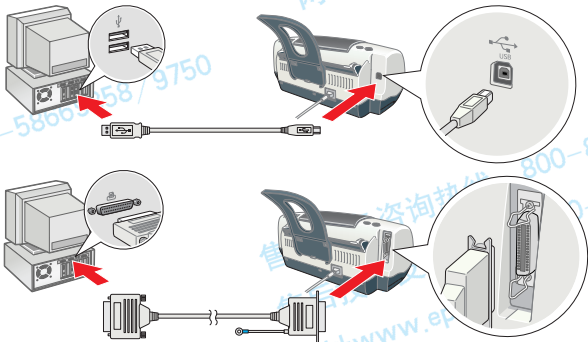
注意：
请保存好保护材料以便您在将来运输该打印机时需要使用。

2. 连接打印机部件。



告 诫：
如果插上电源线时打印机打开,请通过按住 电源按键直到打印机指示灯熄灭来关闭打印机。

3. 连接打印机。



警告：
在插上或拔下并口电缆之前,请确认打印机及计算机的电源都处于关闭状态。在开机状态下插拔并口电缆可能会损坏打印机及计算机。

2 安装

安装打印机软件

注意：

- ☐ 当出现国家选择窗口时,请选择 China。
- ☐ 如果出现语言选择窗口,请选择 Chinese。
- ☐ 有关安装Photo打印软件的说明,请参考打印机软件CD光盘中的用户指南下的Photo打印软件安装。

对于 Windows 用户

1. 确保关闭打印机。
2. 将打印机软件 CD 插入 CD 光驱中。
如果未出现安装程序对话框,则双击 CD 光盘中的 **SETUP.EXE**。
3. 选择安装软件,然后单击 。
4. 请按屏幕提示进行操作。安装打印机软件之后,屏幕将会提示继续进行墨盒安装。



对于 Macintosh 用户 (仅 EPSON Stylus C43UX)

告 诫：
安装打印机软件前请关闭所有防病毒程序。

对于 Mac OS 8.6 - 9.x 用户 (除了 Mac OS X)

1. 确保关闭打印机。
2. 将打印机软件 CD 插入 CD 光驱中。
3. 双击 EPSON 图标,选择安装软件,然后单击 。



4. 请按屏幕提示安装打印机软件。
5. 按 电源按键打开打印机。打印头将移至墨盒安装位置。
6. 安装软件之后,请在菜单中单击选配置,然后选择打印机图标和打印机所连接的端口。



对于 Mac OS X 用户

1. 确保关闭打印机。
2. 将打印机软件 CD 光盘插入 CD 光驱中。
3. 打开 Mac OS X 驱动程序文件夹,然后双击 C43Series_ xxxx.pkg 图标。如果出现授权对话框,请单击 图标,键入密码或短语,然后单击确定。
4. 请按屏幕提示安装打印机软件。
5. 按 电源按键打开打印机。打印头将移至墨盒安装位置。
6. 打开硬盘驱动器上的 Applications,然后打开 Utilities 文件夹并双击 Print Center 图标。在打印机列表对话框中单击 Add Printer。
7. 从弹出菜单选择 EPSON USB。在产品列表中选择 Stylus C43,然后从页面设置弹出菜单选择全部。单击添加。
8. 确保打印机列表包含打印机 (边距类型) 选项,然后关闭 Print Center。有关更多的详细信息,请参见打印机软件 CD 光盘中的用户指南。

注意：
当您进行打印时,确保页面设置对话框中的格式设置与打印对话框中的打印机设置相匹配。否则,可能无法正确打印数据。有关详细信息,请参见用户指南。

购买、使用耗材的常识

(1) 鉴别真假耗材的方法

为了利于用户更方便地鉴别真假耗材,爱普生公司在耗材上采用了最新的电话电码防伪标贴(贴在外包装上),用户只要撕开防伪标贴即能见到标贴内附的 21 位数码,拨打 8008208850 或 16840315,输入 21 位数码即能知晓自己的耗材产品是否为正品。当然您也可以在上方的查询框中输入数码,实现网上查询。网址: www.epson.com.cn

(2) 购买正品墨盒和介质的理由

理由 1. 节省金钱和时间

EPSON 正品墨盒可以合理控制打印机的墨水消耗量

A 正品墨盒对纯净的墨水有如下的要求:

1) 尽量少次数的打印头清洗; 2) 提供更好的墨水流动; 3) 避免由于打印质量差而进行的重新打印。

B 非正品墨盒会引起打印头的堵塞和不受控制的墨水流动。这些可能会导致频繁的打印头清洗或重复打印,导致墨水、介质和时间的消耗,每个墨盒的打印量减少。

理由 2. 完美的打印输出效果

EPSON 完美成像系统 (Perfect print imaging system) 能确保您使用正品墨盒和介质所取得的打印效果

A 正品墨盒和介质保证您从 EPSON 先进的完美成像系统技术中获益,EPSON 完美成像系统可以达到精微的细节效果,变化的色彩和柔和的过渡色调。

B 非正品墨盒则不适用这项技术,它们缺少保证墨水渗透到介质中并快干所需的原料纯净度和配方。因此,打印的色彩缺乏层次感,色彩过渡缺乏柔和性。

理由 3. 耐用性和可靠性

A 在只使用正品墨盒的情况下,打印墨盒和打印机的匹配性是能够得到充分保证的: 没有漏墨,没有打印头堵塞,没有墨水凝结在墨盒中。

B 非正品墨盒则无法提供喷墨打印机打印对墨水耐用性和可靠性提出的要求。内部的墨水会产生凝结,打印头会堵塞,严重时甚至漏墨。

理由 4. 打印机保修

A 使用正品墨盒可以延长您的打印机寿命,EPSON 墨盒中纯净的墨水是经过高纯度过滤的,能确保您的打印机和打印头。

B 非正品墨盒则缺乏必要的纯净度和技术,没有这些因素,您的打印头可能会被损坏。

现在,珍爱自然的您,不必再为废旧耗材的处理伤脑筋了,作为世界著名影像专家,EPSON 不仅专注于为客户提供更多的优质产品,更崇尚“与自然为友”的企业环境理念,追求与环境的和谐,实现可持续发展。

从 2001 年 12 月起,EPSON 在全国范围内开展对 EPSON 废旧耗材(墨盒、硒鼓、色带)的长期的无偿回收活动。为此,EPSON 在全国设立了多家废旧耗材回收站,您可以就近将使用过的耗材投入回收箱。由 EPSON 的绿色大使联系,定期送到环保局认可的固体废弃物管理中心进行处理。EPSON 绿色大使真诚希望得到您的支持,一同为环境保护做出贡献。

电话支持系统

售前服务咨询热线:800-810-9977

服务范围:介绍 EPSON 产品的性能和特点,推荐 EPSON 产品的经销商

服务时间:周一至周五 9:00-18:00

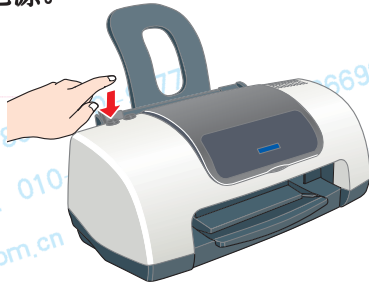
售后技术支持热线:010-64107315,021-58669858/9750

服务范围:指导如何正确使用 EPSON 产品和排除日常使用遇到的故障

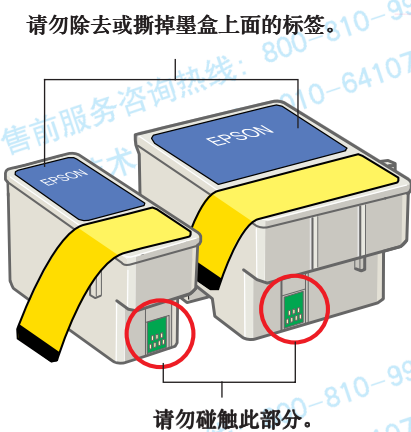
服务时间:周一至周五 9:00-18:00

安装墨盒

1. 打开打印机电源。



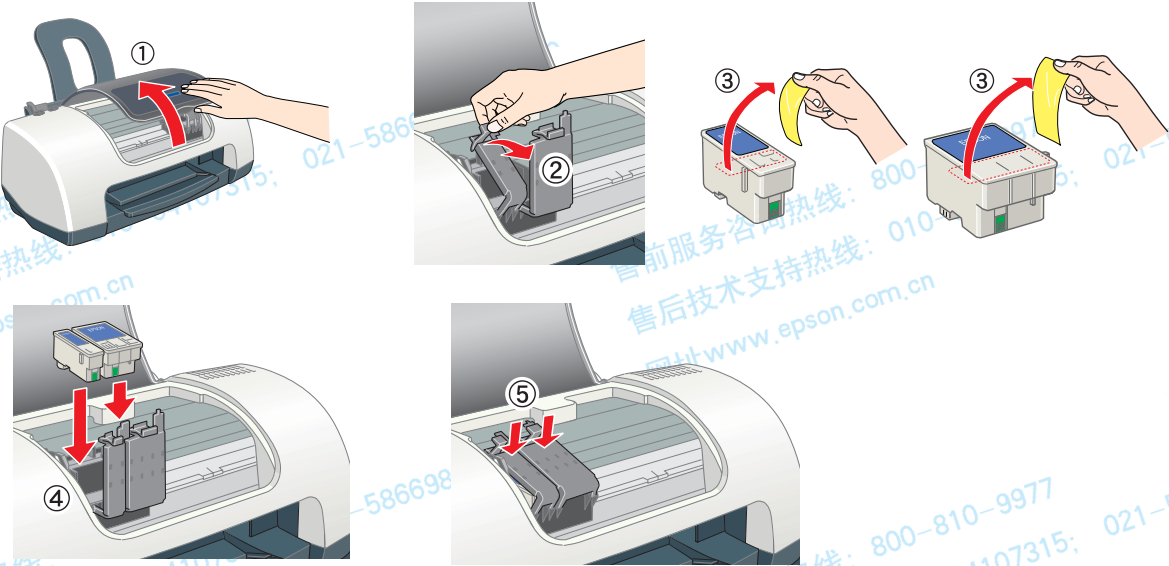
2. 从保护包装袋中取出新墨盒。



3. 请按如下图所示装入墨盒。

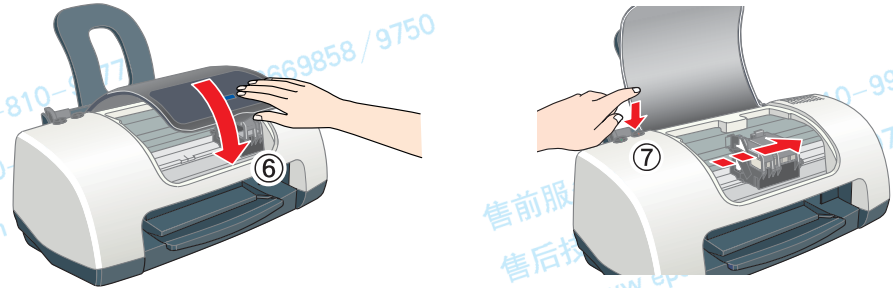
注意：

将全部墨盒都装上。如果没有正确安装全部墨盒,打印机将无法工作。



4. 按 墨水按键。

打印机开始充墨。此过程大约花费一分半钟。充墨时,打印机发出各种机械声。这是正常的。当绿灯停止闪烁时,充墨完成。



告 诫：
☐ 充墨过程中请勿关闭电源。

☐ 充墨完成之前请勿装入打印纸。

注意：

首次充墨时,为了保证高质量的打印输出,打印机中的打印头将被完全充墨,此一次性步骤将会消耗一部分墨水。从经销商处购买的墨盒打印寿命将与用户指南光盘中标称数量相同。

3 检查打印机

装入打印纸



调整左导轨，按住锁定钮并滑动导轨至纸叠处。

现在您的打印机已准备就绪，可以打印。

当第一次打印时，有关详细说明，请参见用户指南中打印的基本步骤。

用户指南也包含有以下信息：

- ☐ 各种打印选项
- ☐ 打印机软件功能
- ☐ 如何
- ☐ 故障排除程序
- ☐ 产品信息
- ☐ 安全指导

详细信息，请参考用户指南。

用户故障排除


故障排除程序和EPSON技术支持Web站点为您提供了解决故障的有用提示。请按以下方式访问故障排除程序或技术支持。

对于 Windows 用户

- ☐ 单击开始，指向程序（对于 Windows Me, 98 和 95 和 2000 用户）或所有程序（对于 Windows XP 用户），指向 EPSON，然后单击 ESC41 故障排除程序。
- ☐ 您也可以通过单击 Status Monitor 3 对话框中或打印机软件主菜单上的技术支持来访问它们。

有关您所在国家/地区现有客户支持服务的详细信息，请参见用户指南。

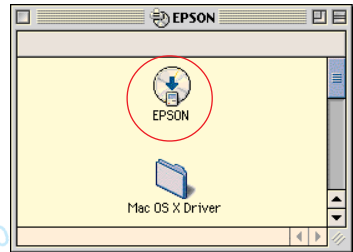
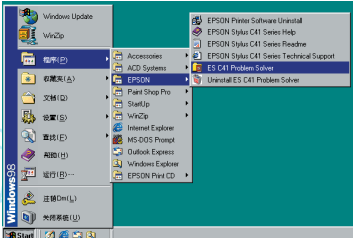
对于 Mac OS 8.6～9.X (除 Mac OS X 外)

- 将 CD 插入 CD 光盘驱动器中。
- 双击 EPSON 图标。
- 选择技术支持站点，然后单击 。

有关您所在国家/地区现有客户支持服务的详细信息，请参见用户指南。



对于 Mac OS X 用户

访问站点：<http://www.epson.com.cn/>



访问用户指南

按照以下步骤访问用户指南。

- 将打印机软件 CD 光盘插入光驱中。
- 对于 Windows 用户，选择对话框中的用户指南，然后单击 。
- 对于 Macintosh 用户，双击 EPSON 图标，选择用户指南，然后单击 。

Windows


















Macintosh




在Mac OS X 中，当插入打印机软件CD光盘时不会出现此对话框。要访问用户指南，双击CHINESE\User Guides\REF_G\INDEX.HTM。

错误指示灯

您可以使用打印机控制面板上的指示灯来确定许多常见的打印机问题。使用以下指示灯表格可诊断问题所在，然后尝试以下推荐的正确解决方案。

指示灯	问题与解决办法	
 	缺纸	打印机中未装入打印纸。
	在送纸器中装入打印纸，然后按下  维护按键。打印机恢复打印且指示灯灭。	
 	夹纸	打印纸夹在打印机中。
	按  维护按键，退出夹住的打印纸，如果不能消除错误，则打开打印机盖，取出其中所有的打印纸，包括所有碎纸片，然后在送纸器中重新装入打印纸，并按  维护按键恢复打印。	
 	墨少	黑色或彩色墨盒近空。
	准备好更换的黑色（T038）或彩色（T039）墨盒。要确定哪个墨盒近空，请使用 EPSON Status Monitor 3 (Windows)或EPSON StatusMonitor (Macintosh)检查墨量。	
 	墨尽	黑色或彩色墨盒已空或未安装。
	用新的墨盒更换此黑色（T038）或彩色（T039）墨盒。	
 	字车错误	打印头字车夹纸或其他异物阻塞，不能返回初始位置。
	关闭打印机。打开打印机盖，用手从走纸通道中取出打印纸或其他阻塞物，然后再打开打印机。如果仍不能消除错误，请与经销商联系。	
 	未知的打印机错误	已发生未知的打印机错误。
	关闭打印机并与经销商联系。	

 = 开， = 关，  = 闪烁

安全指导

安装和使用您的打印机时，请阅读此节中的所有指导。

选择打印机的安放位置时

- ☐ 避免放置在温度和湿度容易发生剧烈变化的地方。另外，打印机要避免阳光直射、强光或热源。
- ☐ 避免放在容易沾染灰尘、导致电击和引起振动的地方。
- ☐ 在打印机周围留出足够空间以保证打印机能充分通风。
- ☐ 将打印机放置在靠近墙壁插座的地方，使插头容易拔下。
- ☐ 请将打印机放在平整、稳定的平面上，该平面在各个方向都要超出打印机的底座。如果将打印机放置在墙边，在打印机后部与墙之间留下至少 10 厘米空间。如果打印机倾斜，就不能正常工作。
- ☐ 当存放或运输该打印机时，不要倾斜、垂直的放置，或不要颠倒放置；否则墨水可能从墨盒中泄漏出来。
- ☐ 请勿将打印机放在低温或多尘的地方。

选择电源时

- ☐ 仅使用打印机标签上标注的电源类型。
- ☐ 请仅使用随附该产品的电源线。使用其他电源线可能会导致火灾或电击。
- ☐ 该产品的电源线仅适用于该产品使用。使用到其他设备可能会导致火灾或电击。
- ☐ 确保电源线符合当地相关的安全标准。
- ☐ 不要使用损坏或绽裂的电源线。
- ☐ 如果打印机使用了附加电源线，确保附加电源线设备的总安培数不要超过该电源线的额定安培数。同时，也要确保插入插座中的所有设备的总安培数不超过该插座的额定安培数。

处理墨盒时

- ☐ 仅当安装墨盒时才打开包装。
- ☐ 将墨盒保存在儿童够不到的地方。不要让儿童喝墨水或玩墨盒。

版权所有 翻版必究

ALL RIGHTS RESERVED. No part of this publication may be reproduced, stored in a retrieval system, or transmitted in any form or by any means, electronic, mechanical, photocopying, recording, or otherwise, without the prior written permission of SEIKO EPSON CORPORATION. The information contained herein is designed only for use with this EPSON printer. EPSON is not responsible for any use of this information as applied to other printers. Neither SEIKO EPSON CORPORATION nor its affiliates shall be liable to the purchaser of this product or third parties for damages, losses, costs, or expenses incurred by the purchaser or third parties as a result of accident, misuse, or abuse of this product or unauthorized modifications, repairs, or alterations to this product, or (excluding the U.S.) failure to strictly comply with SEIKO EPSON CORPORATION's operating and maintenance instructions.

SEIKO EPSON CORPORATION shall not be liable for any damages or problems arising from the use of any options or any consumable products other than those designated as Original EPSON Products or EPSON Approved Products by SEIKO EPSON CORPORATION. SEIKO EPSON CORPORATION shall not be held liable for any damage resulting from electromagnetic interference that occurs from the use of any interface cables other than those designated as EPSON Approved Products by SEIKO EPSON CORPORATION. EPSON is a registered trademark and EPSON Stylus is a trademark of SEIKO EPSON CORPORATION.

Microsoft and Windows are registered trademarks of Microsoft Corporation.

Apple and Macintosh are registered trademarks of Apple Computer, Inc.

General Notice: Other product names used herein are for identification purposes only and may be trademarks of their respective owners. EPSON disclaims any and all rights in those marks.

本产品信息如有更改，恕不另行通知。本资料仅供参考。除中国现行法律法规规定，爱普生（中国）有限公司不承担任何由于使用本资料而造成的直接或间接损失的责任。爱普生（中国）有限公司保留最终解释权。

Copyright © 2003 by SEIKO EPSON CORPORATION Nagano, Japan