

# LX-300+II

## 首先阅读

公司名称：爱普生（中国）有限公司  
公司地址：中国北京市东城区金宝街 89 号金宝大厦 7 层  
客户服务热线：800-810-9977（免费），010-82012626  
网址：<http://www.epson.com.cn>  
下载网址：[http://www.epson.com.cn/tech\\_support/](http://www.epson.com.cn/tech_support/)  
中国大陆地区总经销：爱普生（上海）信息产品有限公司  
地址：上海市外高桥保税区荷兰路 140 号二层  
产地：印度尼西亚

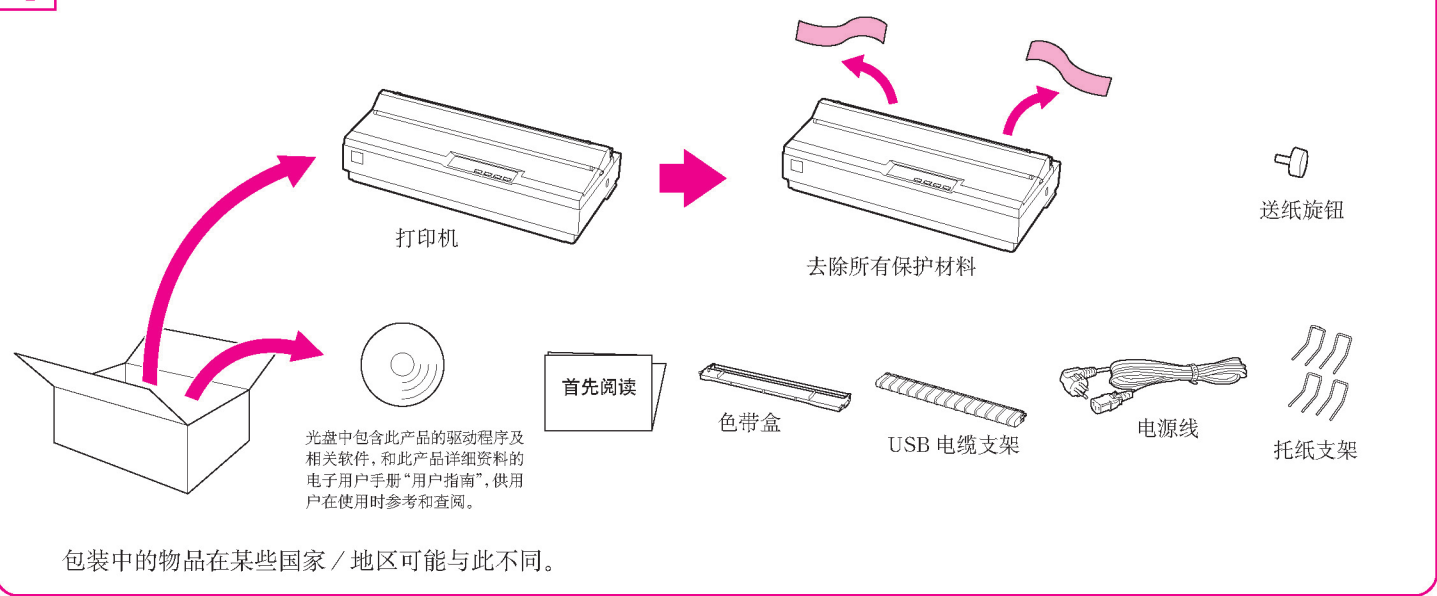


请妥善保管此说明书。  
请确保先阅读此产品的相关资料，再按照其中的要求安装及使用此产品。  
如通过查询此产品的相关资料和爱普生（中国）有限公司主页，仍无法解决问题，  
请您联系爱普生客户服务热线 (800-810-9977) 解决。

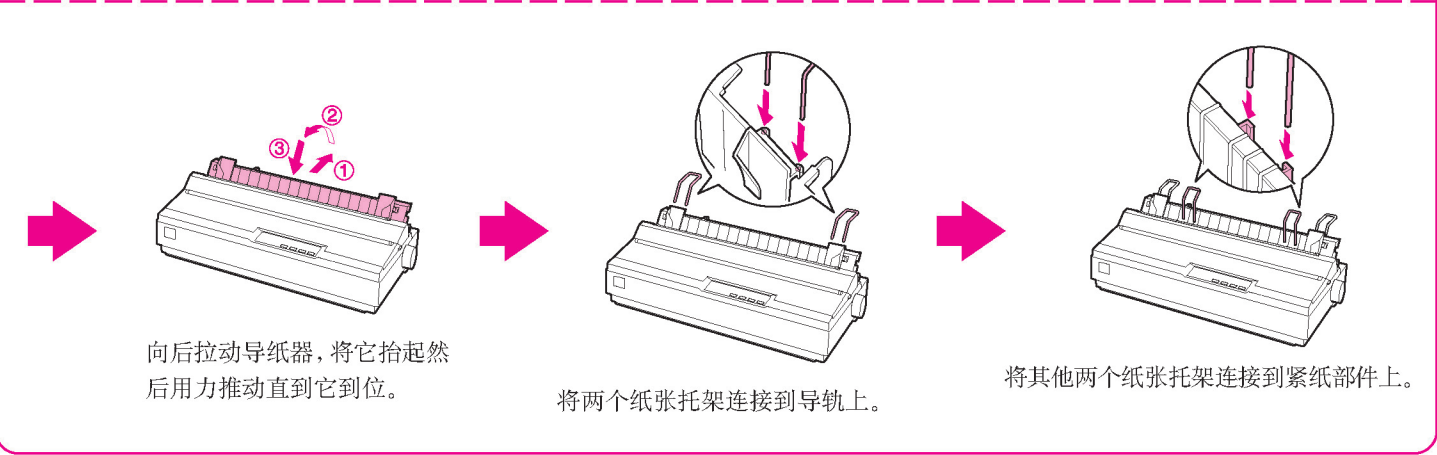
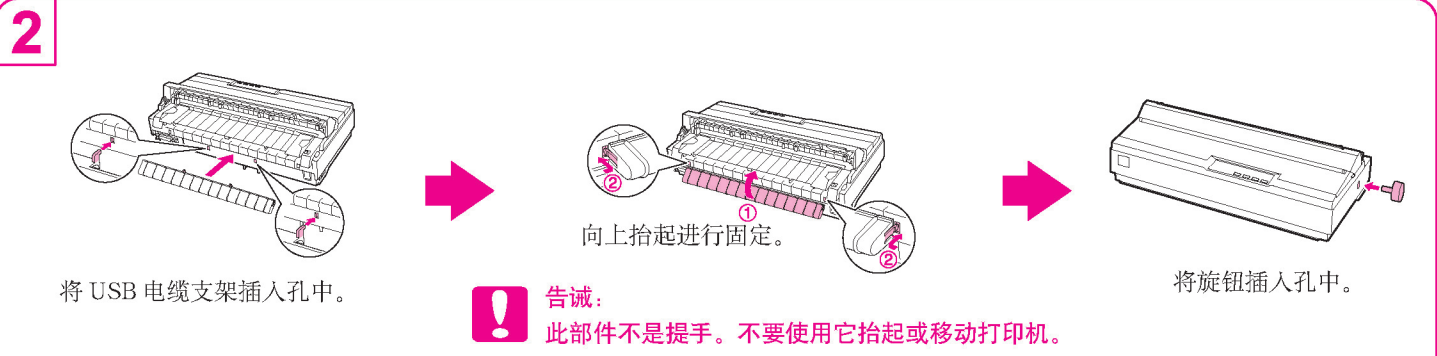


### 打开打印机包装

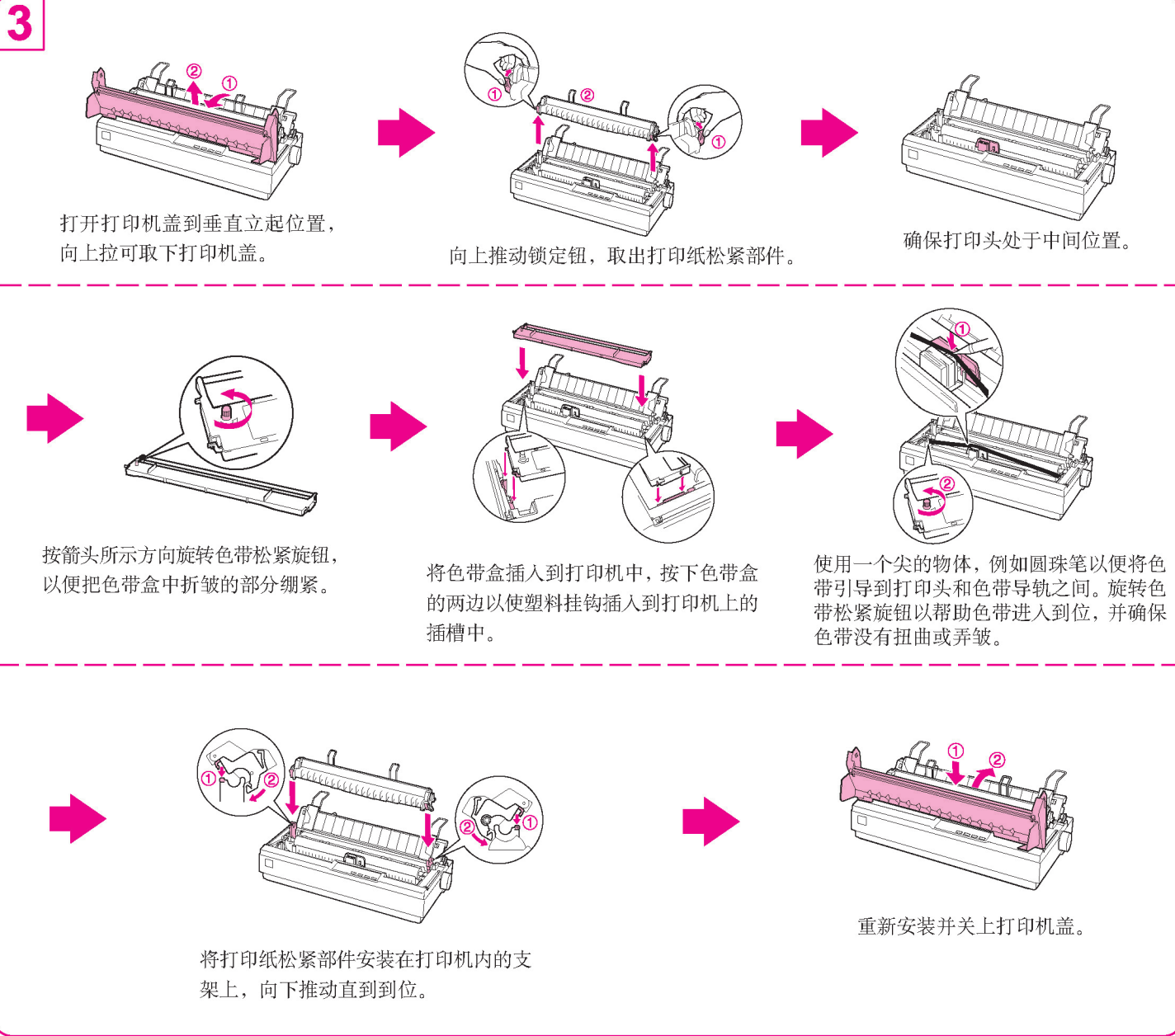
1 打开包装箱，检查是否包含下列项目。



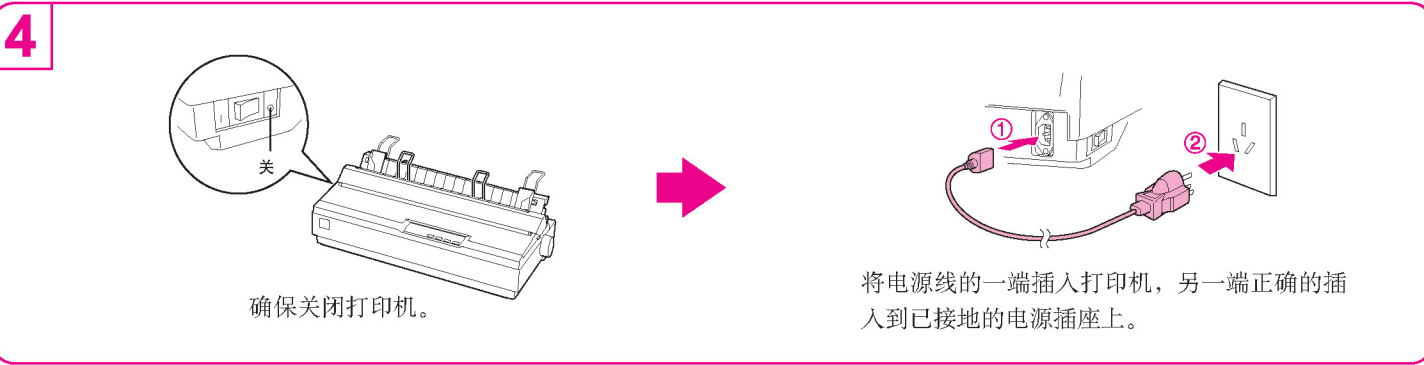
### 安装打印机



### 安装色带盒



### 连接电源线




本产品信息如有更改，恕不另行通知。对其中涉及的描述和图像，以包装箱内实际内容为准，在中国法律法规允许的范围内，爱普生（中国）有限公司保留解释权。本产品、相关资料及光盘以针对在大陆地区销售产品的中文内容为准。英文及其他语种内容针对全球销售产品，仅供用户对照。本资料仅供参考。除中国现行法律法规规定，爱普生（中国）有限公司不承担任何由于使用本资料而造成的直接或间接损失的责任。  
注意：其它信息，可查看产品本身、产品包装和其他形式的资料，包括爱普生（中国）有限公司网站：<http://www.epson.com.cn>。



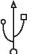
将打印机连接到计算机上（请确保先自备数据线，再连接计算机）

5

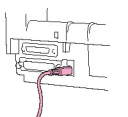


告诫：  
接口电缆连接器只有一个正确的方向，在将电缆插入到相应的插口前，确保电缆方向正确。

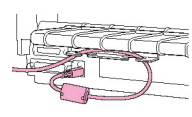
USB



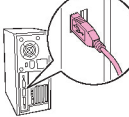
使用 USB 电缆。



确保 USB 电缆插紧。




按图示将电缆挂在 USB 电缆支架上。

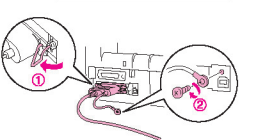


将电缆的另一端牢固地连接到计算机。


IEEE1284（并口）



如果使用并口电缆，请不要热插拔（带电插拔）并口电缆。




按图示将并口电缆插紧，将接地线固定并拧紧螺钉。

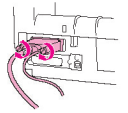


将电缆的另一端牢固地连接到计算机。

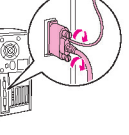
RS-232C(串口)



使用串口电缆。



按图示将串口电缆插紧，并旋转两侧旋钮进行固定。



将电缆的另一端牢固地连接到计算机。

安装打印机软件

6

Windows® 98 SE/ME/2000/NT4.0



确保打印机电源关闭。



放入软件 CD 光盘。



安装软件

仅对于 Vista



按屏幕指导进行安装。



出现此屏幕



打开打印机电源。

注意：

❑ 如果端口搜索失败，将弹出另一个 [安装爱普生打印机工具] 对话框，单击重试并手动配置端口。

❑ 要在 Windows Vista, XP, 2000 或 Windows NT4.0 中安装打印机软件，需要具有管理员权限的用户。如果遇到问题，请咨询管理员。

❑ 当安装打印机软件时，可能需要 Windows 系统光盘，如果出现提示，按屏幕指导并插入 Windows 系统光盘。

DOS



❶ LX-300+II

❷ LX-300+

❸ LX-300

❹ LX-810/850

❺ LX-800/860

❻ FX-850

❼ FX-860/800

❽ JX-80

❾ EX-800

❿ Any FX Printer

⓫ EPSON Printer

⓬ Draft Printer

← 可选择任何一个。

装入打印纸

7

使用推进式托纸器在连续纸上打印。



关闭打印机电源



取下打印机盖和导纸器。



将过纸控制杆拉到连续纸位置。



向上拉动链齿锁扣松开链齿部件。



移动左链齿部件到 0 的位置，锁定链齿部件。



打开链齿盖，将打印纸两边的前几个孔插入到两边链齿的齿钉上，关闭链齿盖，然后滑动右链齿使打印纸平整。



锁定链齿部件。



装回导纸器。



安装并合上打印机盖。

在单页纸上打印



将过纸控制杆推至单页纸位置。



向外滑动两边导轨，使其适合打印纸宽度，插入打印纸。

8

安装完成，打印机准备就绪。

有关打印机和故障排除的详细信息，通过单击计算机屏幕上显示的图标，可查看用户指南。



如果在用户指南中没有找到所需要的信息，可浏览下面网站。

网址：<http://www.epson.com.cn>

本产品有毒有害物质或元素的名称及含量

部件名称	有毒有害物质或元素					
	铅 (Pb)	汞 (Hg)	镉 (Cd)	六价铬 (Cr(VI))	多溴联苯 (PBB)	多溴二苯醚 (PBDE)
电路板 / 电子部件	×	○	○	○	○	○
打印头 / 机械部件	×	○	○	○	○	○

○：表示该有毒有害物质在该部件所有均质材料中的含量均在SJ/T11363-2006标准规定的限量要求以下。  
×：表示该有毒有害物质至少在该部件的某一均质材料中的含量超出SJ/T11363-2006标准规定的限量要求。但这只是因为在保证产品性能和功能条件下，现在还没有可替代的材料和技术而被使用。

产品环保使用期限的使用条件

在中国销售的电子信息产品的环保使用期限，表示按照本产品的安全使用注意事项使用的情况下，从生产日开始，在标志的年限内使用，本产品含有的有毒有害物质或元素不会对环境、人身和财产造成严重影响。

No part of this publication may be reproduced, stored in a retrieval system, or transmitted in any form or by any means, electronic, mechanical, photocopying, recording, or otherwise, without the prior written permission of Seiko Epson Corporation. No patent liability is assumed with respect to use of the information contained herein. Neither is any liability assumed for damages resulting from the use of the information contained herein.

Neither Seiko Epson Corporation nor its affiliates shall be liable to the purchaser of this product or third parties for damages, losses, costs, or expenses incurred by the purchaser or third parties as a result of: accident, misuse, or abuse of this product or unauthorized modifications, repairs, or alterations to this product, or (excluding the U.S.) failure to strictly comply with Seiko Epson Corporation's operating and maintenance instructions.

Seiko Epson Corporation and its affiliates shall not be liable against any damages or problems arising from the use of any options or any consumable products other than those designated as Original Epson Products or Epson Approved Products by Seiko Epson Corporation.

EPSON is a registered trademark of Seiko Epson Corporation.

Microsoft®, Windows®, and Windows NT® are registered trademarks of Microsoft Corporation in the United States and/or other countries.

General Notice: Other product names used herein are for identification purposes only and may be trademarks of their respective owners. Epson disclaims any and all rights in those marks.