



请妥善保管此说明书（保留备用）。
安装、使用产品前请阅读使用说明。

产品驱动光盘盘面上、驱动和软件中所显示的型号可能与实际销售产品的型号稍有不同，不影响产品的使用。

本产品资料适用于多个产品型号，因您所购型号的不同，请仅参考您所购型号的示意图及描述，且其他型号的内容不适用于您所购的产品型号。


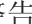
因您所购产品型号的不同，包装箱内仅有适用您所购产品型号的光盘。

本产品资料中使用的示意图仅供参考，本产品实际可能与之存在差异，以包装箱内产品实际为准。

本产品信息以爱普生网页 (<http://www.epson.com.cn>) 为准，如有更改，恕不另行通知。对其中涉及的描述和图像，以包装箱内实际内容为准，在中国法律法规允许的范围内，爱普生（中国）有限公司保留解释权。本产品相关资料及光盘以针对在大陆地区销售产品的中文内容为准。英文及其他语种内容针对全球销售产品，仅供用户对照。本资料仅供参考。除中国现行法律法规规定，爱普生（中国）有限公司不承担任何由于使用本资料而造成的直接或间接损失的责任。

其他信息，可查看产品本身、产品包装和其他形式的资料，包括爱普生网页 (<http://www.epson.com.cn>)。爱普生产品使用说明或网页等可能描述了其他公司（非爱普生）的硬件/软件产品、功能及服务，爱普生对于其他公司生产的产品和提供的服务（包括但不限于其内容、性能、准确性、兼容性、可靠性、合法性、适当性和连续性）不做任何明示和/或默示担保。

注释：

- 如果产品本体上显示了此关于海拔高度安全警告标识 ，其标识含义为：加贴该标识的设备仅按海拔 2000m 进行安全设计与评估，因此，仅适用于在海拔 2000m 以下安全使用，在海拔 2000m 以上使用时，可能有安全隐患。
- 如果产品本体上显示了此关于气候条件的安全警告标识 ，其标识含义为：加贴该标识的设备仅按非热带气候条件进行安全设计与评估，因此，仅适用于在非热带气候条件下安全使用，在热带气候条件下使用时，可能有安全隐患。

对于中国大陆地区的用户

如果您在使用本产品的过程中遇到问题，可通过以下的顺序来寻求帮助：

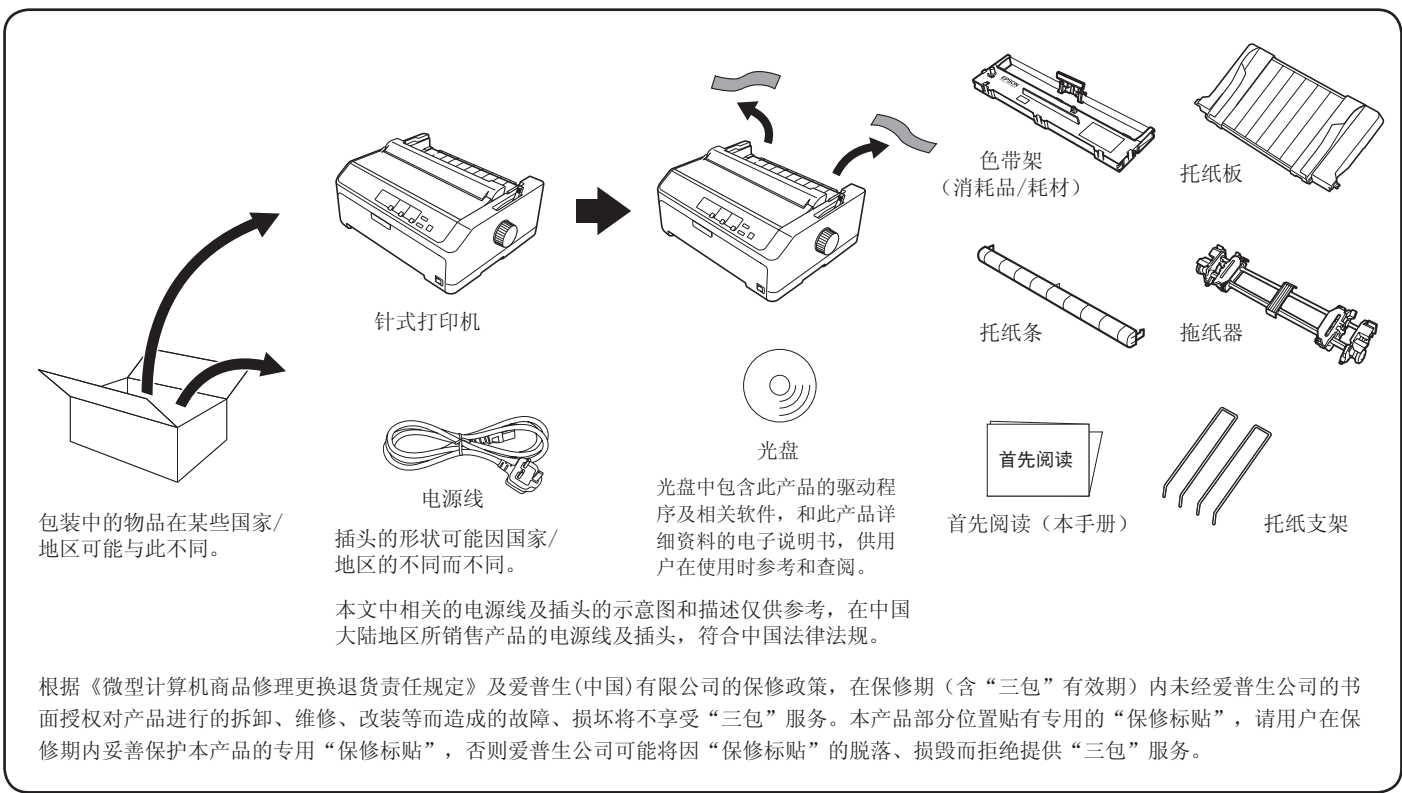
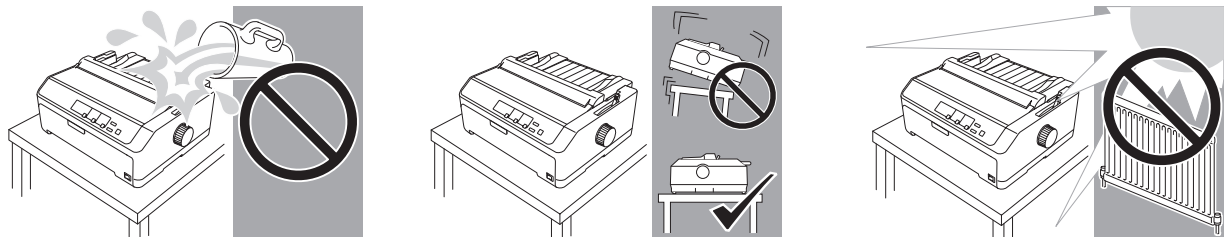
- 1、首先可查阅产品的相关使用说明，包括产品的说明书（手册）等，以解决问题；
- 2、访问爱普生网页 (<http://www.epson.com.cn>)，获得更多产品信息或下载驱动；
- 3、从爱普生网页中查询其他支持方式。

公司名称：爱普生（中国）有限公司

公司地址：北京市朝阳区建国路 81 号 1 号楼 4 层

印度尼西亚制造

有关详细信息和安全建议，请参阅《用户指南》（包含在 CD-ROM 中）。

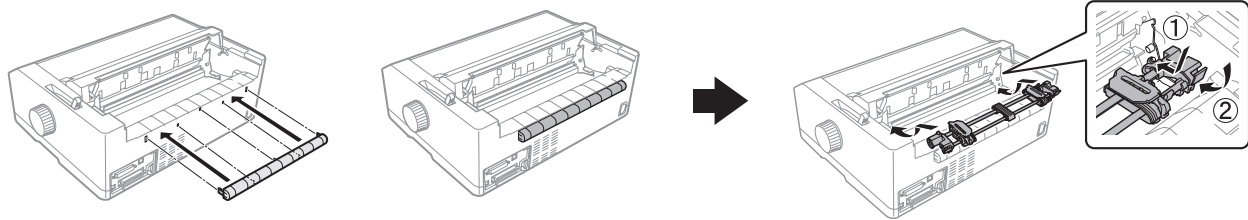


本手册中的内容如有更改，恕不另行通知。

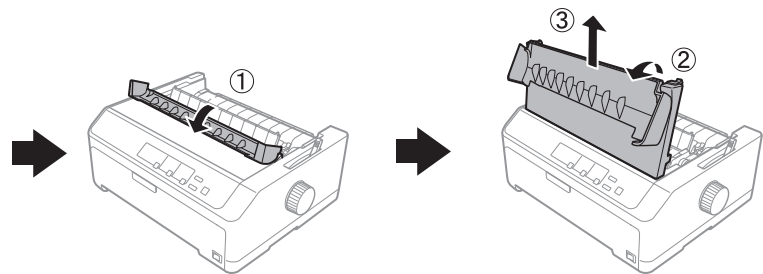
本手册中所用本产品的图示仅供举例参考。尽管各型号之间可能稍有差异，但操作方法是相同的。

EPSON 和 EXCEED YOUR VISION 是精工爱普生株式会社在中国的注册商标。
于此涉及的所有其他产品之商标或注册商标，其权属归其各自所有者所有，此处仅作说明辨识之用。
产品信息如有变化，恕不另行通知。

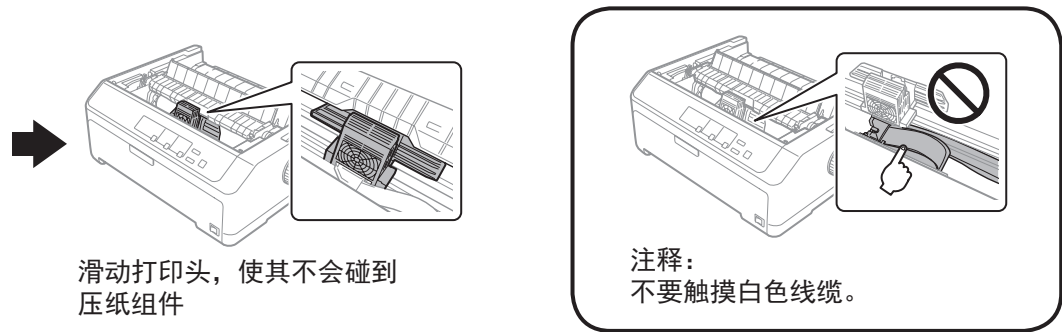
1



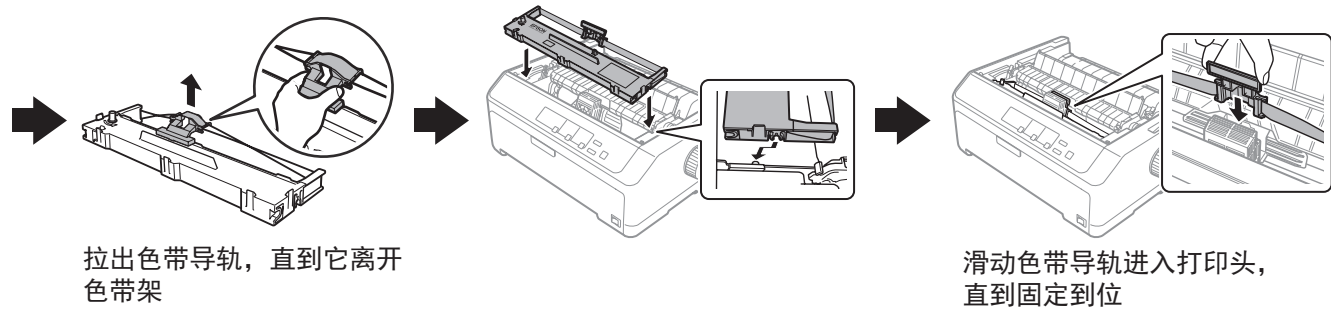
在打印机上安装托纸条



取下打印机盖

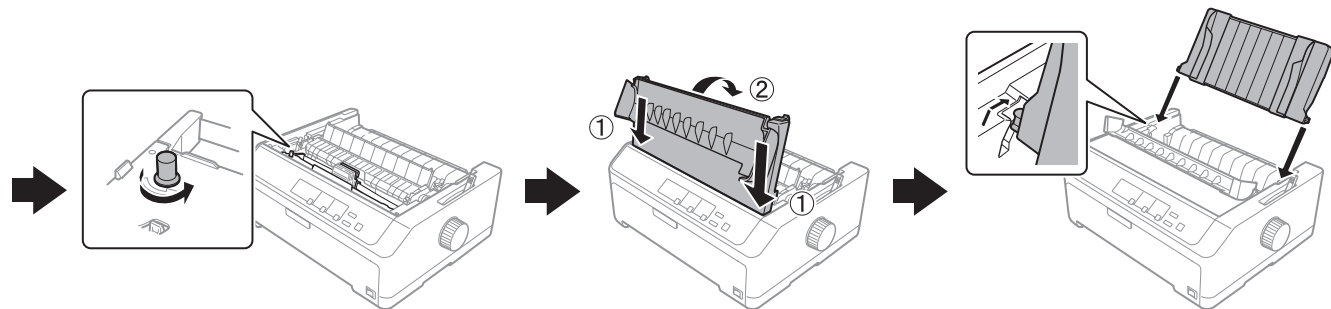


滑动打印头，使其不会碰到压纸组件



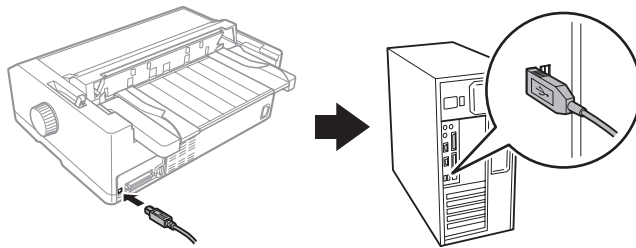
拉出色带导轨，直到它离开色带架

滑动色带导轨进入打印头，直到固定到位



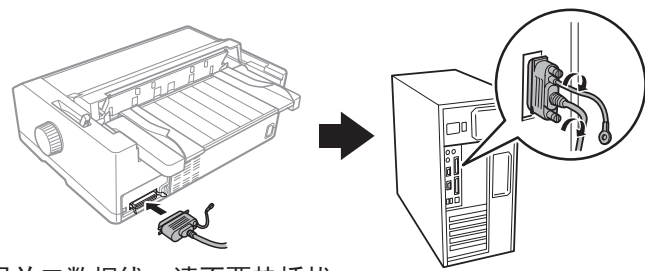
2

USB



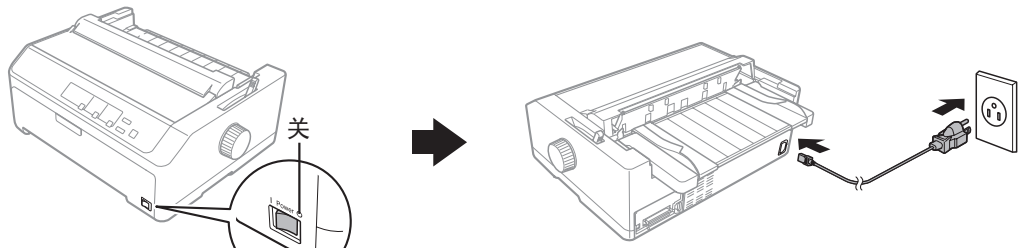
USB 和并口数据线需用户自备

并口



如果使用并口数据线，请不要热插拔（带电插拔）并口数据线。如果有接地线，须将接地线固定并拧紧螺丝。

3



请确保将电源线插头的接地插脚插入电源插座的接地插孔。如果插接不正确，可能会导致电击、火灾或损坏您的设备。且请确保插座已接地。

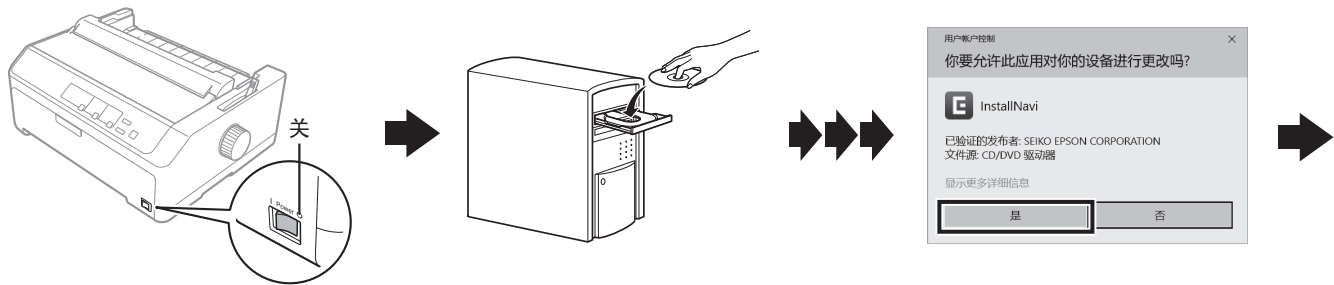
4

从网站安装



如有需要，下载并安装爱普生软件。

从 CD-ROM 安装



按照说明操作

随产品提供的软件，因国家 / 地区而有所差异，具体信息请参见随产品提供的光盘。