

# DS-730N 扫描仪

# ES-580W 扫描仪



## 首先阅读



© 2020 Seiko Epson Corporation 20200414  
Printed in XXXXXX  
YYYYYYYYYYYY

请妥善保管此说明书（保留备用）。  
安装、使用产品前请阅读使用说明。

公司名称：爱普生（中国）有限公司  
公司地址：北京市朝阳区建国路 81 号 1 号楼 4 层  
印度尼西亚制造

本产品资料中使用的示意图仅供参考，本产品实际可能与之存在差异，以包装箱内产品实际为准。

本产品资料适用于多个产品型号，因您所购型号的不同，请仅参考您所购型号的示意图及描述，且其他型号的内容不适用于您所购的产品型号。

产品驱动光盘盘面上、驱动和软件中所显示的型号可能与实际销售产品的型号稍有不同，不影响产品的使用。

本产品信息以爱普生网页 (<http://www.epson.com.cn>) 为准，如有更改，恕不另行通知。



对其中涉及的描述和图像，以包装箱内实际内容为准，在中国法律法规允许的范围内，爱普生（中国）有限公司保留解释权。

本产品相关资料及光盘以针对在大陆地区销售产品的中文内容为准。英文及其他语种内容针对全球销售产品，仅供用户对照。

本资料仅供参考。除中国现行法律法规规定，爱普生（中国）有限公司不承担任何由于使用本资料而造成的直接或间接损失的责任。

其他信息，可查看产品本身、产品包装和其他形式的资料，包括爱普生网页 (<http://www.epson.com.cn>)。

### 注释：

- 如果产品本体上显示了此关于海拔高度安全警告标识 ，其标识含义为：加贴该标识的设备仅按海拔 2000m 进行安全设计与评估，因此，仅适用于在海拔 2000m 以下安全使用，在海拔 2000m 以上使用时，可能有安全隐患。
- 如果产品本体上显示了此关于气候条件的安全警告标识 ，其标识含义为：加贴该标识的设备仅按非热带气候条件进行安全设计与评估，因此，仅适用于在非热带气候条件下安全使用，在热带气候条件下使用时，可能有安全隐患。

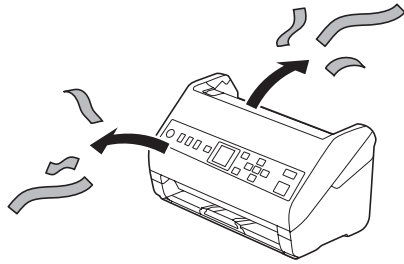
爱普生产品使用说明或网页等可能描述了他公司（非爱普生）的硬件/软件产品、功能及服务，爱普生对于他公司生产的产品和提供的服务（包括但不限于其内容、性能、准确性、兼容性、可靠性、合法性、适当性和连续性）不做任何明示和/或默示担保。

对于中国大陆地区的用户

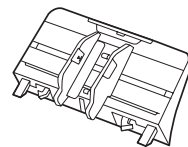
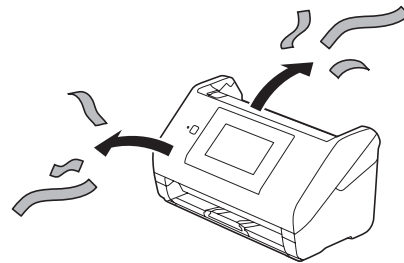
如果您在使用本产品的过程中遇到问题，可通过以下的顺序来寻求帮助：

- 1、首先可查阅产品的相关使用说明，包括产品的说明书（手册）等，以解决问题；
- 2、访问爱普生网页 (<http://www.epson.com.cn>)，获得更多产品信息或下载驱动；
- 3、从爱普生网页中查询其他支持方式。

### DS-730N 扫描仪



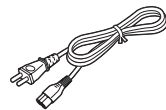
### ES-580W 扫描仪



进纸器



交流电源适配器



电源线

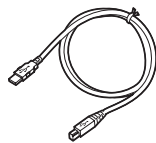


适用于 Windows

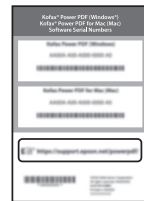
本文中相关的电源线及插头的示意图和描述仅供参考，在中国大陆地区所销售产品的电源线及插头，符合中国法律法规。

光盘中包含此产品的 Windows 驱动程序及相关软件，和此产品详细资料的电子说明书，供用户在使用时参考和查阅。

### Kofax® 软件序列号说明 （仅 ES-580W）



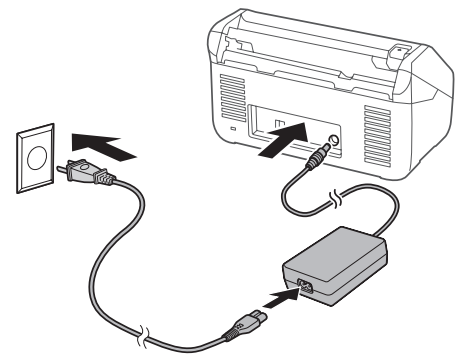
USB 数据线



除非另有提示，否则请勿连接 USB 数据线。

包装中的物品可能因国家/地区的不同而有所不同。

## 1



## 2

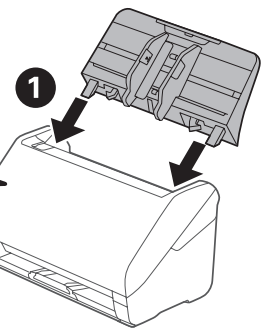
### DS-730N

2 开



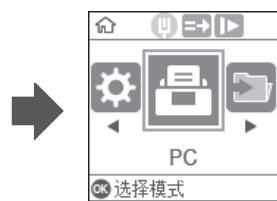
### ES-580W

2 开



## 3

### DS-730N



### ES-580W

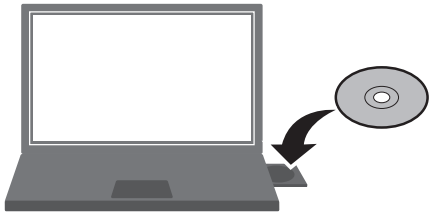


选择语言和时间。

使用说明中所描述的显示屏所支持的语言及其内容仅供参考，因国家/地区的不同而可能存在差异，以包装箱内产品实际为准。如有更改，恕不另行通知。

4

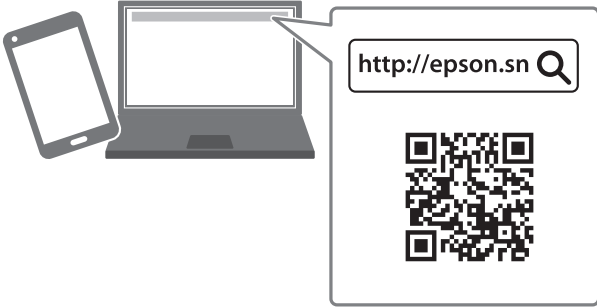
Windows



如果出现防火墙警报信息，请允许访问爱普生应用程序。

随产品提供的软件，可能因国家/地区而有所差异，具体信息请参见随产品提供的光盘。

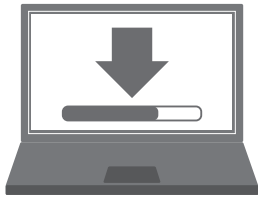
Windows（无 CD/DVD 驱动器）  
Mac OS X  
iOS/Android（仅 ES-580W）



访问网站以安装软件。

访问此链接时，如需要改变其页面显示的语言，可在页面的右上方，从其下拉式菜单所列出的语言选项中选择即可。  
本产品可支持的操作系统以爱普生网页 (<http://www.epson.com.cn>) 为准，如有更改，恕不另行通知。

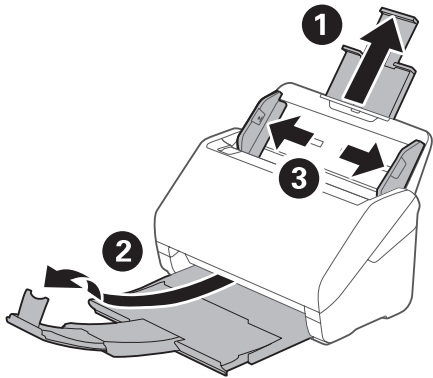
5



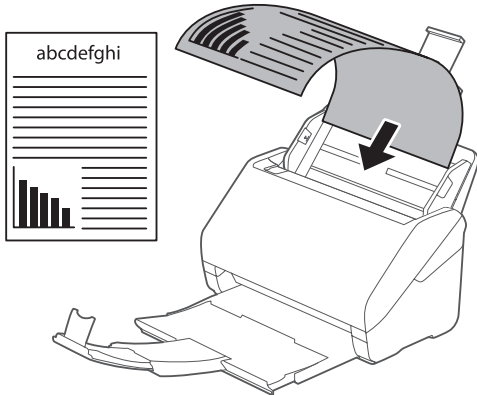
开始安装过程，先安装软件，然后进行连接设置。

放置原稿

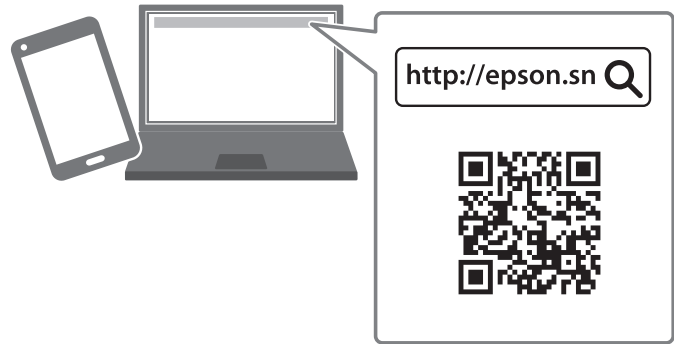
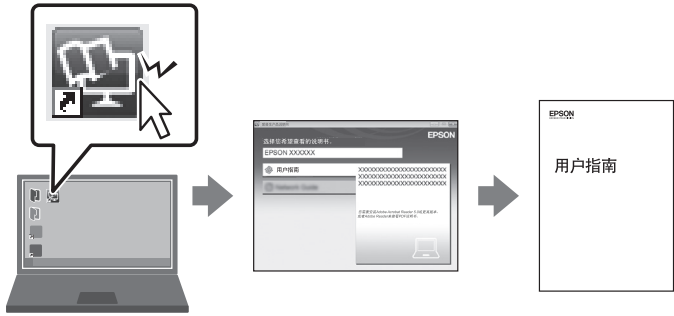
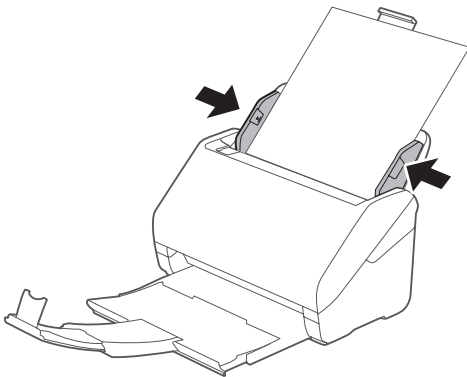
1



2



3



您可以将扫描的数据发送到计算机或指定的目标（如网络文件夹、电子邮件地址、云 (Cloud)\* 或 USB 存储设备\*）。本扫描仪还具备提升工作效率和扫描质量的实用功能。有关详细信息，请参见《用户指南》(PDF)。  
\*仅限 ES-580W