

网络(Wi-Fi/ 以太网)安装指南

请妥善保管此说明书（保留备用）。安装、使用产品前请阅读使用说明。  
请确保在阅读了《首先阅读》手册后，再浏览本手册。

公司名称：爱普生（中国）有限公司  
公司地址：中国北京市东城区金宝街 89 号金宝大厦 7 层  
客户服务热线：400-810-9977  
网址: http://www.epson.com.cn  
下载网址：http://www.epson.com.cn/tech\_support/

本产品信息如有更改，恕不另行通知。对其中涉及的描述和图像，以包装箱内实际内容为准，在中国法律法规允许的范围内，爱普生（中国）有限公司保留解释权。本产品、相关资料及光盘以针对在大陆地区销售产品的中文内容为准。英文及其他语种内容针对全球销售产品，仅供用户对照。本资料仅供参考。除中国现行法律法规规定，爱普生（中国）有限公司不承担任何由于使用本资料而造成的直接或间接损失的责任。  
注意：其它信息，可查看产品本身、产品包装和其他形式的资料，包括爱普生（中国）有限公司网站：http://www.epson.com.cn。

本产品的资料中使用的机器外观图片和驱动界面仅供参考，本产品实际外观和界面可能与之存在差异，以包装箱内实际产品为准。本产品资料适用于多个机型，因您所购机型的不同，请仅参考您所购机型的图片及描述，且其他型号的内容不适用于您所购的机型。

对于中国大陆地区的用户

- 如果您在使用本产品的过程中遇到问题，可通过以下的顺序来寻求帮助：
- 1、首先可查阅产品的相关使用说明，包括产品的说明书（手册）等，以解决问题；
  - 2、登陆爱普生（中国）有限公司网站（简体中文） http://www.epson.com.cn，查询相关信息以解决问题；
  - 3、拨打爱普生（中国）有限公司的客户热线电话 400-810-9977，爱普生专业工程师将指导用户解决问题；



Copyright © 2010 Seiko Epson Corporation. All rights reserved.20101103  
Printed in XXXXXX  
YYYYYYYYYYYY

下列是通过网络(Wi-Fi/ 以太网)连接打印机的指导方法。如果您是 Wi-Fi 用户，确保在您的计算机上建立了 Wi-Fi 设置。

设置方法

1

是 否

Windows 7/Vista

- 1. 选择开始 > 控制面板 > 查看网络状态和任务。
- 2. 单击更改适配设置 (对于 Windows 7) 或管理网络连接 (对于 Vista)。
- 3. 在此窗口出现，请回答问题 Q1。

Windows XP

- 1. 选择开始>控制面板 > 网络和 Internet 连接。
- 2. 单击网络连接。
- 3. 在此窗口出现，请回答问题 Q1。

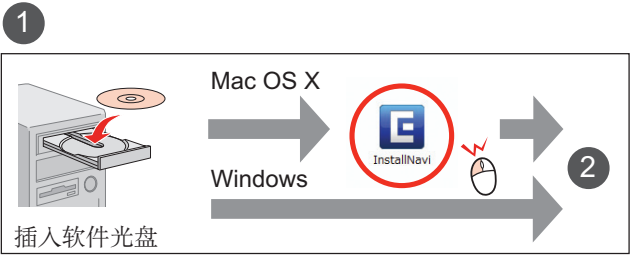
Mac OS X

- 1. 从苹果菜单中选择系统偏好设置。
- 2. 单击网络图标。
- 3. 在此窗口出现，请回答问题 Q1。

Wi-Fi 或以  
以太网安装

2

实际的屏幕可能与下面的截屏不同。



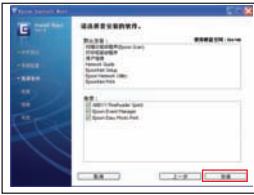
在 Windows 系统下如果安装界面没有出现，请双击 CD 光盘图标。在弹出的首个窗口中点击下一步。

2



选择简易安装。

3



根据屏幕指导进行操作，单击安装。

4



选择 Wi-Fi 或以以太网连接，然后单击下一步。

5



选择是，然后单击下一步。

6



选择连接类型，然后单击下一步。

7



对于以太网，使用 LAN 电缆连接，然后继续 9。

7



选择 Wi-Fi（包含 Ad Hoc）设定方式。

8



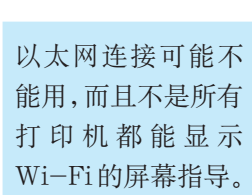
对于使用操作面板进行 Wi-Fi 连接，首先，按下面屏幕指导进行 Wi-Fi 设置，然后继续 9。

8



对于 Wi-Fi 连接使用一根 USB 数据线，连接 USB 数据线，然后继续 9。

8



以太网连接可能不能用，而且不是所有打印机都能显示 Wi-Fi 的屏幕指导。

EPSON  
EXCEED YOUR VISION



Q1



对于 Windows 用户：您能看到无线网络连接图标吗？

对于 Macintosh 用户：您能看到 AirPort 图标吗？

Q2



对于 Windows 用户：您能看到本地连接图标吗？

对于 Macintosh 用户：您能看到以太网图标吗？

对于 Windows 用户：无线网络连接图标上有红色 X 吗？

对于 Mac OS X 用户：AirPort 图标左边的指示灯是橙色或红色吗？

在当前的环境下 Wi-Fi 连接可用，继续部分 2。

在当前的环境下 Wi-Fi (Ad Hoc) 连接可用，继续部分 A (背面页)。

本地连接图标有红色 X 吗？

对于 Macintosh 用户：以太网图标左边的指示灯是红色吗？

在当前环境下以太网连接可用。

在当前环境下网络连接不可用。

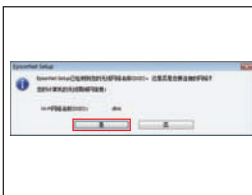
9



单击下一步。

对于使用操作面板设置 Wi-Fi，跳至 13；对于以太网连接，跳至 13。

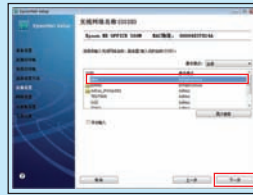
10



单击是，然后继续转至 13。

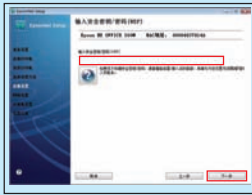
如果左边的窗口没有出现，您需要转至 11 和 12。

11



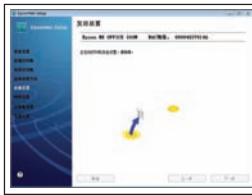
选择网络名称 (SSID)，然后单击下一步。

12

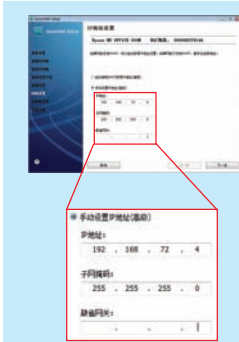


如果您不知道网络名称 (SSID) 或安全密钥，请与网络管理员联系，或参考您的无线路由器/网络桥接器的文档资料。

13



正在与打印机通讯，请等待。



如果没有分配正确的 IP 地址，出现左边窗口。在此情况下，在相同的网络中输入与计算机不发生冲突的值，清除默认网关，单击下一步。

14



单击结束。

对于 Windows：如果您想打印测试页，首先装入普通纸，然后单击打印测试页按钮。

现在设置完成。



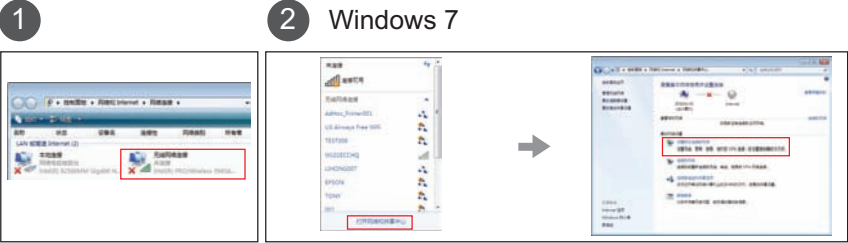
在计算机上进行 Ad Hoc 设置

A

在您的环境下，即使是已经对打印机和计算机进行 Wi-Fi 连接，但还是不能通信。您仍然需要设置 Ad Hoc 连接。此连接是让打印机和计算机直接连接，且仅一台计算机与打印机连接。其它计算机将不能与打印机进行 Wi-Fi 连接。

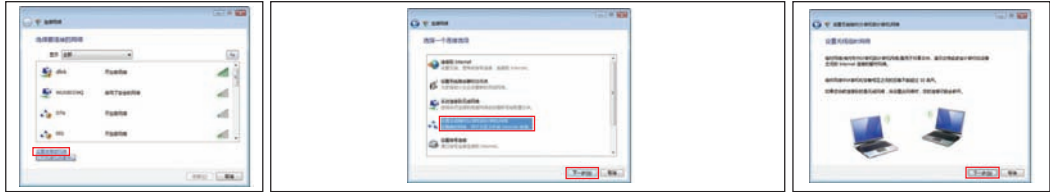
根据您使用的操作系统，计算机和无线设备的制造商不同，计算机的 Ad Hoc 设置步骤也不同。有关详细信息，参见无线设备的文档资料或与制造商的客户支持联系。下面部分设置描述是对 Windows 7,Vista,XP 或 Mac OS X 的标准设置。

Windows 7/ Vista



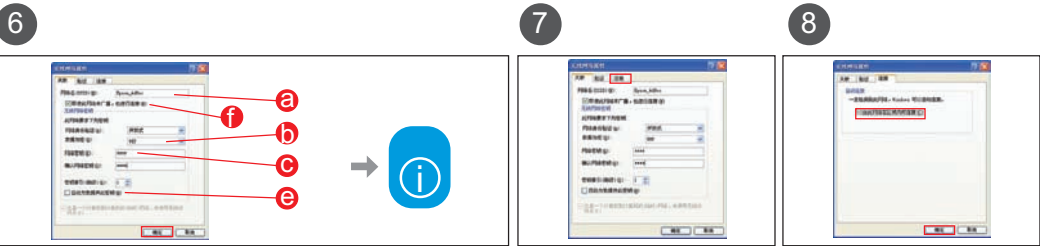
双击无线网络连接图标。单击打开网络和共享中心,然后单击设置新的连接或网络。

2 Windows Vista



单击设置连接或网络。选择设置无线临时 (计算机到计算机) 网络,然后单击下一步。

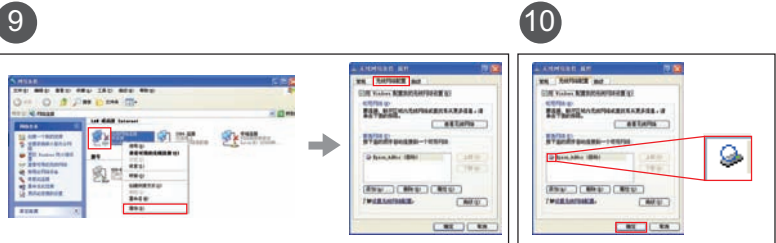
单击下一步。



参见“i”进行设置，然后单击确定。

单击连接标签。

选择当此网络在区域内时连接,然后单击确定。



右击无线网络连接,选择属性,然后再次单击无线网络标签。

检查图标有一个蓝色圆,然后单击确定。

继续 2 (前页)

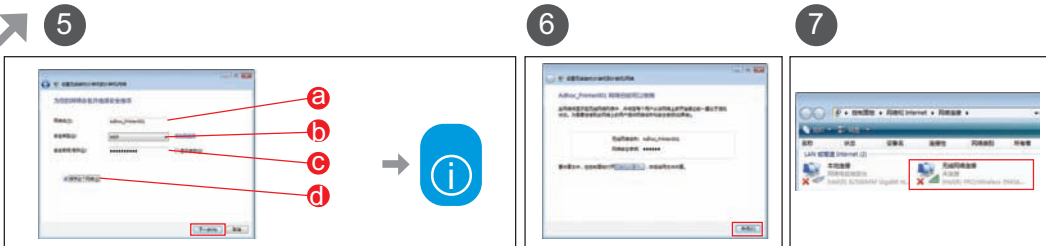
2

对于 Windows 可用字符

i

<p><b>a</b></p> <p>网络名称 (SSID): 使用空格和任何右边的字符输入一个名称。</p>	<p><b>b</b></p> <p>安全类型: 选择 WEP</p>
<p><b>c</b></p> <p>安全密钥: 使用 5 或 13 位字符 (e.g. epson)。</p>	<p><b>d</b></p> <p>(对于 Windows 7/Vista) 保存这个网络: 选择此复选框。</p>
<p><b>e</b></p> <p>(对于 Windows XP) 自动为我提供此密钥: 消除此复选框可输入安全密钥。</p>	<p><b>f</b></p> <p>(对于 Windows XP SP3) 即使此网络未广播, 也进行连接: 选择此复选框。</p>

<p><b>c</b></p> <p>安全密钥: 使用 5 或 13 位字符 (e.g. epson)。</p>	<p><b>d</b></p> <p>(对于 Windows 7/Vista) 保存这个网络: 选择此复选框。</p>	<p><b>e</b></p> <p>(对于 Windows XP) 自动为我提供此密钥: 消除此复选框可输入安全密钥。</p>	<p><b>f</b></p> <p>(对于 Windows XP SP3) 即使此网络未广播, 也进行连接: 选择此复选框。</p>
--	---	--	---

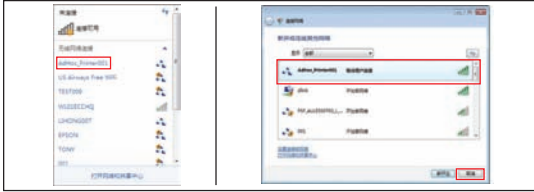


参见“i”进行设置，然后单击下一步。

单击关闭。

双击无线网络连接图标。

8 Windows 7 Windows Vista



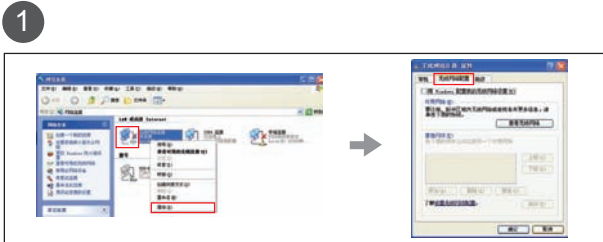
确保 Ad Hoc 连接已经注册,然后在桌面上单击合适的位置 (对于 Windows 7) 或取消 (对于 Vista)。

当您选择网络名称 (SSID) 时, 如果连接按钮出现, 单击连接。

选择 2 继续 (前页)

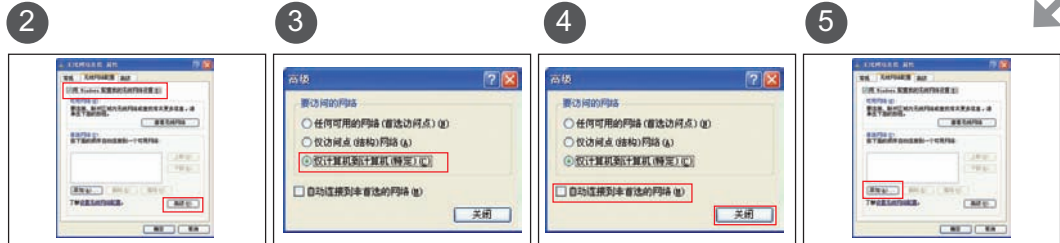
2

Windows XP



右击无线网络连接,选择属性,然后再次单击无线网络配置标签。

如果您正使用无线设备应用工具, 无线网络配置可能不出现。详细信息, 参见无线设备的文档资料。



选择用 Windows 配置我的无线网络设置,然后单击高级。

选择仅计算机到计算机 (特定)。

取消自动连接到非首选的网络,然后单击关闭。

单击添加。

Mac OS X

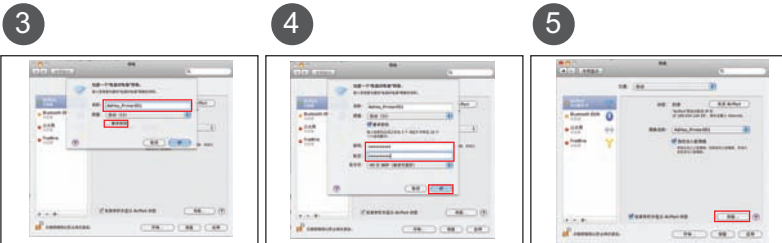
此屏幕显示的样例是 Mac OS X v.10.5 的。



选择 AirPort, 然后单击打开 AirPort。

从网络名称列表中, 选择创建网络。

对于以后使用, 记下网络名称和口令。



输入网络名称, 然后选择要求密码复选框。

输入密码, 然后单击好。

单击高级。



单击 TCP/IP。

从配置 IPv4 列表中单击使用 DHCP, 然后单击好。

单击应用。

选择 2 继续 (前页)

2

B

当前不能在您的打印机上设置网络连接, 您需要建立一个网络环境。如果您已经通过 Wi-Fi 或以太网访问 internet, 确保网络设备 (路由器, 网络桥接器和集线器等) 已打开, 且正常工作, 然后按照部分 1 的指导再次进行设置。