

WF-4838 多功能传真一体机



首先阅读



请妥善保管此说明书（保留备用）。
安装、使用产品前请阅读使用说明。



© 2020 Seiko Epson Corporation 20200831
Printed in XXXXXX
YYYYYYYYYYYY

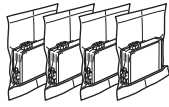
公司名称：爱普生（中国）有限公司
公司地址：北京市朝阳区建国路 81 号 1 号楼 4 层
印度尼西亚制造

本产品资料中使用的示意图仅供参考，本产品实际可能与之存在差异，以包装箱内产品实际为准。
产品驱动光盘盘面上、驱动和软件中所显示的型号可能与实际销售产品的型号稍有不同，不影响产品的使用。
本产品信息以爱普生网页 (<http://www.epson.com.cn>) 为准，如有更改，恕不另行通知。
对其中涉及的描述和图像，以包装箱内实际内容为准，在中国法律法规允许的范围内，爱普生（中国）有限公司保留解释权。
本产品相关资料及光盘以针对在大陆地区销售产品的简体中文内容为准。英文及其他语种内容针对全球销售产品，仅供用户对照。
本资料仅供参考。除中国现行法律法规规定，爱普生（中国）有限公司不承担任何由于使用本资料而造成的直接或间接损失的责任。
其他信息，可查看产品本身、产品包装和其他形式的资料，包括爱普生网页 (<http://www.epson.com.cn>)。

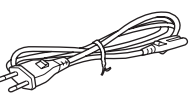
- 注释：
- ❑ 如果产品本体上显示了此关于海拔高度安全警告标识 ，其标识含义为：加贴该标识的设备仅按海拔 2000m 进行安全设计与评估，因此，仅适用于在海拔 2000m 以下安全使用，在海拔 2000m 以上使用时，可能有安全隐患。
 - ❑ 如果产品本体上显示了此关于气候条件的安全警告标识 ，其标识含义为：加贴该标识的设备仅按非热带气候条件进行安全设计与评估，因此，仅适用于在非热带气候条件下安全使用，在热带气候条件下使用时，可能有安全隐患。

爱普生产品使用说明或网页等可能描述了其他公司（非爱普生）的硬件 / 软件产品、功能及服务，爱普生对于其他公司生产的产品和提供的服务（包括但不限于其内容、性能、准确性、兼容性、可靠性、合法性、适当性和连续性）不做任何明示和 / 或默示担保。


- 对于中国大陆地区的用户
如果您在使用本产品的过程中遇到问题，可通过以下的顺序来寻求帮助：
- 1、首先可查阅产品的相关使用说明，包括产品的说明书（手册）等，以解决问题；
 - 2、访问爱普生网页 (<http://www.epson.com.cn>)，获得更多产品信息或下载驱动；
 - 3、从爱普生网页中查询其他支持方式。




爱普生
初始化充墨墨盒
（消耗品/耗材）



电源线



Windows




光盘

本文中相关的电
源线及插头的示
意图和描述仅供
参考，在中国大
陆地区所销售产
品的电源线及插
头，符合中国法
律法规。

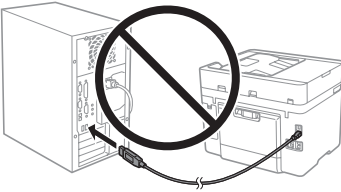
首先阅读
（本手册）

光盘中包含
此产品的
Windows 驱
动程序及相
关软件，和
此产品详
细资料的电
子说明书，
供用户使
用时参考
和查阅。

包装中的物品可能因国家/地区的不同而有所不同。



仅当您打算立即安装墨盒时，才可以打开墨盒包装。墨盒存放于真空包装中，以保证其可靠性。



除非另有指示，否则不要连接 USB 数据线。

本手册中所用本产品的图示仅供举例参考。

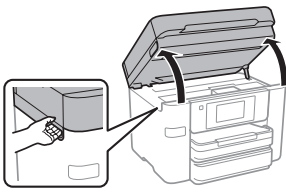
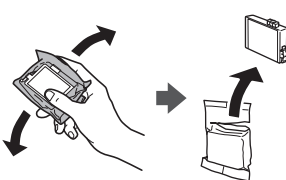
设置本产品

有关本产品的设置说明，请查看本手册或爱普生视频指南。有关如何使用本产品的信息，请查看爱普生网站上的《用户指南》。选择支持以访问手册。



<http://epson.sn>

1. 打开顶盖，取出初始化充墨墨盒。
2. 连接电源线并通电。
3. 选择语言、国家/地区和时间。

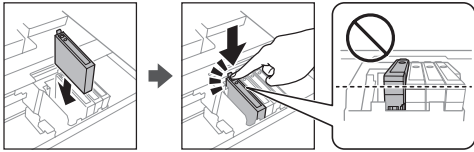
选择语言、国家/地区和时间。
使用说明中所描述的显示屏所支持的语言及其内容仅供参考，因国家/地区的不同而可能存在差异，以包装箱内产品实际为准。如有更改，恕不另行通知。
4. 轻轻摇晃所有的新墨盒四到五次，然后将其从包装中取出。
5. 将打印纸的打印面朝下装入进纸器。

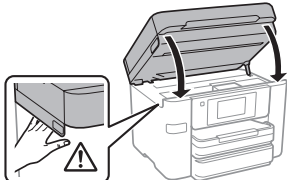


请勿触摸图中所示的墨盒部分。

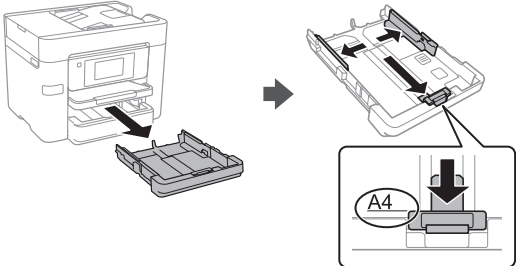
6. 仅取下黄色胶条。

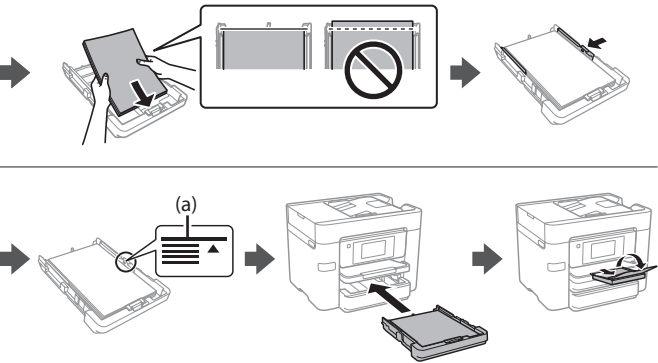
请确保使用随附的初始化充墨墨盒进行产品的初始化充墨。随附的初始化充墨墨盒仅供在配套的产品上用于初始化充墨，不作他用。首次安装的墨盒，其部分墨水将用于填充打印头。这些墨盒的可打印页数可能低于后续墨盒的打印页数。

7. 插入全部四个墨盒。按压使其卡入到位。

8. 

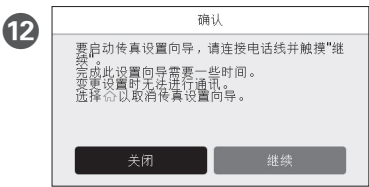
9. 等待至充墨完成。

10. 将打印纸的打印面朝下装入进纸器。



(a) 装入的打印纸量不要超过侧导轨内侧的 ▲ 箭头所标示的界线。

11 设置进纸器的打印纸尺寸和打印纸类型。也可以在之后更改这些设置。



进行传真设置。也可以在之后更改这些设置。如果不希望立即进行设置，请关闭传真设置屏幕。

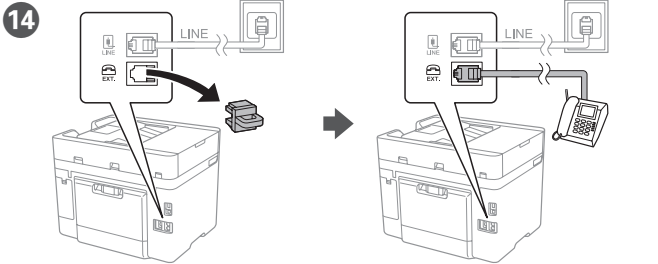
<连接到 PBX>

<连接到 DSL 或 ISDN>

可用电话线	RJ-11 电话线/RJ-11 电话机连接。
-------	------------------------

连接电话线。

根据您所在的国家/地区不同，本产品可能包含一根电话线，如果有，请使用该电话线。



如果要与您的电话共享同一根电话线，则取下 EXT. 端口上的帽，然后将电话连接到 EXT. 端口。

15 将您的计算机或智能设备连接至本产品。请访问网站以安装软件并配置网络。Windows 用户还可以使用随附的 CD 来安装软件并配置网络。

随产品提供的软件，可能因国家/地区而有所差异，具体信息请参见随产品提供的光盘。



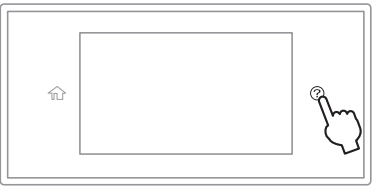
注释：

访问此链接时，如需要改变其页面显示的语言，可在页面的右上方，从其下拉式菜单所列出的语言选项中选择即可。

本产品可支持的操作系统以爱普生网页 (<http://www.epson.com.cn>) 为准，如有更改，恕不另行通知。

故障排除

对于故障排除，按 ② 以查看帮助。此功能为大多数问题提供了分步和动画说明，例如调整打印质量和装入打印纸。



复印

1

放置原稿。

2

3

点按图中所示的部分，以输入份数。

4

根据需要进行其他设置。

5

点按 ◊ 开始复印。

墨盒编号

BK	C	M	Y
黑色	青色	洋红色	黄色
05U	05U	05U	05U

重要安全指导

- 仅使用本产品随附的电源线。使用其他电源线可能会导致火灾或触电。请不要将此电源线用于其他任何设备。
- 确保交流电源线符合本地相关的安全标准。
- 除文档中特别说明以外，不要试图自行维修本产品。
- 不要使用损坏或磨损的电源线。
- 将本产品放置在靠近墙壁插座的地方，使插头容易拔下。
- 不要将本产品放置在户外，不要放置在较脏、有较多灰尘、靠近水和热源的地方，也不要置于易震动、摇晃、高温或高湿的地方。
- 小心避免任何液体溅到本产品上，也不要湿手操作此产品。

- 将本产品放置在离心脏起搏器至少 22 厘米远的地方。本产品的无线电波可能会对心脏起搏器的运转产生负面影响。
 - 如果显示屏损坏，请联系爱普生认证服务机构。如果液晶溶液碰到手上，请用肥皂和清水彻底清洗。如果液晶溶液进入眼睛，请立即用清水冲洗。彻底冲洗后，如果仍感不适或看不清东西，请立即就医。
 - 请将墨盒保存在儿童接触不到的地方。
 - 处理用过的墨盒时应特别小心，因为供墨口周围可能残留部分墨水。如果墨水沾到了皮肤上，请用肥皂和清水彻底清洗。如果墨水进入了眼睛，请立即用清水冲洗。
 - 彻底冲洗后，如果仍感不适或看不清东西，请立即就医。如果墨水不慎进入口中，请立即就医。
 - 避免在雷雨时使用电话，否则可能会有雷击触电的危险。
 - 发生煤气泄漏时，不要在附近用电话报警。
 - 确保始终将本手册置于随手可取处。
 - 为防止对身体造成伤害，产品应由至少两个人抬起和搬运。
- EPSON 和 EXCEED YOUR VISION 是精工爱普生株式会社在中国的注册商标。于此涉及的所有其他产品之商标或注册商标，其权属归其各自所有者所有，此处仅作说明辨识之用。产品信息如有变化，恕不另行通知。Windows 是 Microsoft 公司的注册商标。Mac 是苹果公司在美国和/或其他国家/地区的注册商标。Android 是 Google Inc. 的商标。
- 本手册内容和本产品规格如有变化，恕不另行通知。