

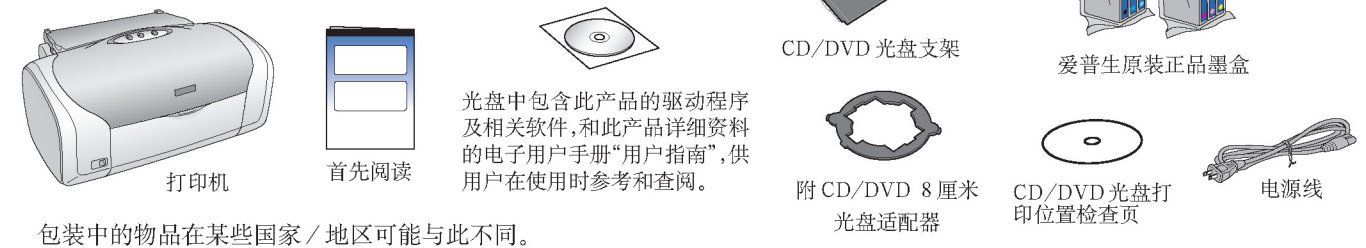
首先阅读

公司名称：爱普生（中国）有限公司
公司地址：中国北京市东城区金宝街 89 号金宝大厦 7 层
客户服务热线：800-810-9977（免费），010-82012626
网址: <http://www.epson.com.cn>
Email: Service@ecc.epson.com.hk
驱动程序下载网址: http://www.epson.com.cn/tech_support/



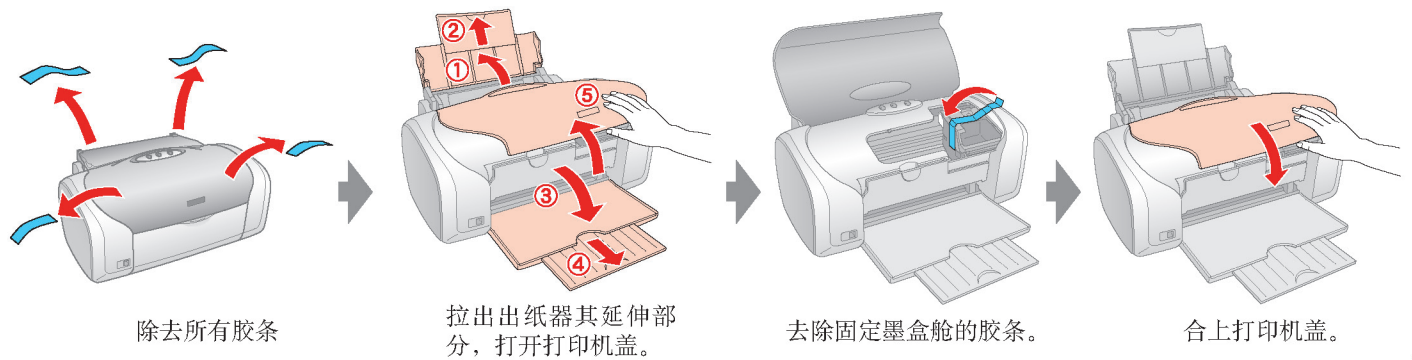
1. 开箱

检查包装箱中是否包含下列项目，且没有损坏。



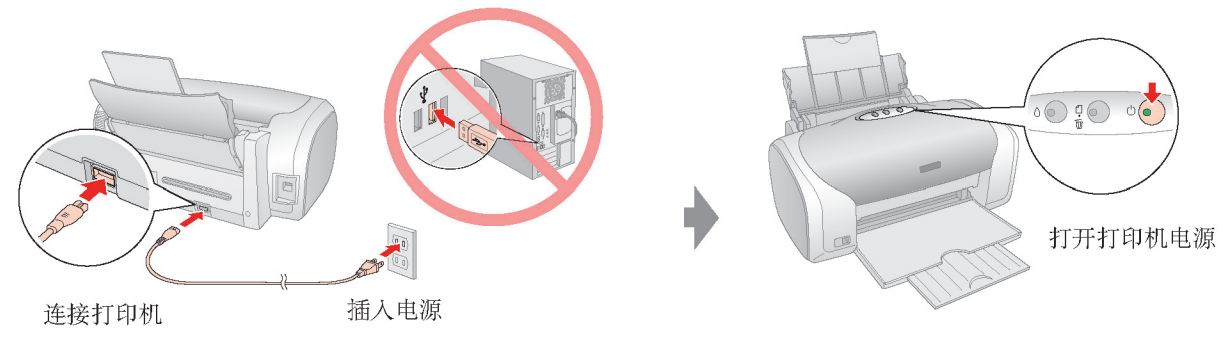
包装中的物品在某些国家 / 地区可能与此不同。

2. 除去保护材料



3. 插上电源

请先不要将 USB 数据线连接到计算机

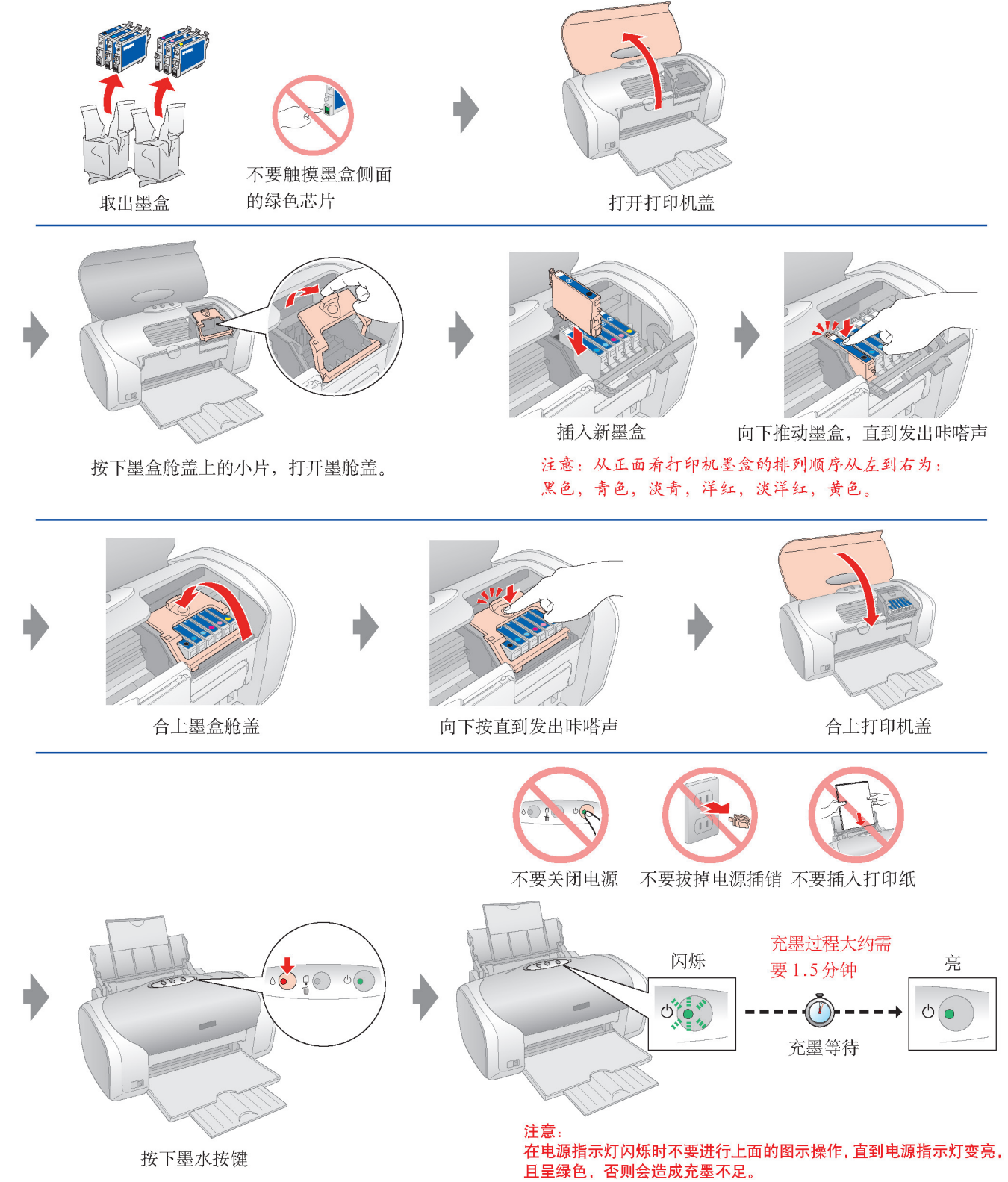


本产品信息如有更改，恕不另行通知。对其中涉及的描述和图像，以包装箱内实际内容为准，爱普生（中国）有限公司保留最终解释权。本产品手册及光盘以针对在大陆地区销售产品的中文内容为准。英文及其他语种内容针对全球销售产品，仅供用户对照。

本资料仅供参考。除中国相关法律法规，爱普生（中国）有限公司不承担任何由于使用本资料而造成的直接或间接损失的责任。

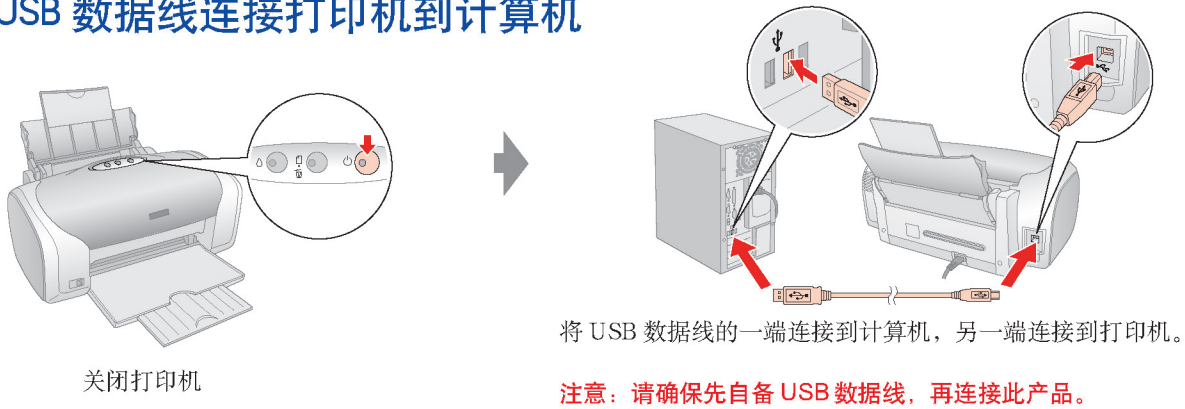
请妥善保管此说明书。
请确保先阅读此产品的相关资料，再按照其中的要求安装及使用此产品。
如通过查询此产品的相关资料和爱普生公司主页，仍无法解决问题，请您联系爱普生客户服务热线 (800-810-9977) 解决。

4. 安装墨盒



继续背面

5. 用 USB 数据线连接打印机到计算机



6. 安装打印机软件

对于 Windows 用户



❑ 如果安装对话框没有出现，请双击 CD 光盘图标。

对于 Mac OS X 用户



❑ 对于 Mac OS 9 用户，到网站下载驱动程序，网址：<http://www.epson.com.cn>

附送软件：CD 光盘包含 EPSON EasyPrintModule, PIF DESIGNER, EPSON Print CD, EPSON Web-To-Page (仅对于 Windows), EPSON Easy Photo Print, EPSON Creativity Suite, 在线注册。

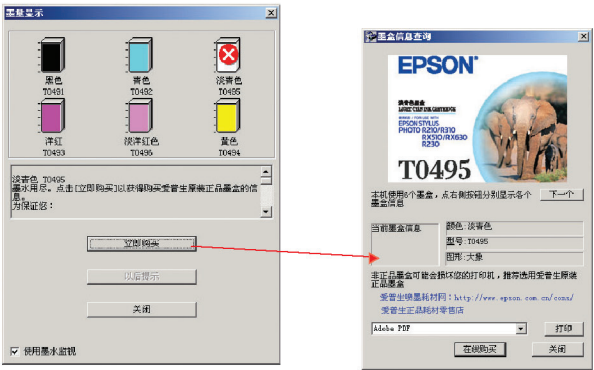
7. 装入打印纸



8. 查找更多信息



如何使用墨盒信息查询



如计算机中安装了此打印机驱动和 EPSON Status Monitor 3, 即可监测此打印机中爱普生原装正品墨盒的墨量 (仅适用于 Windows 操作系统), 当墨量接近用尽或已用尽时, 会弹出以上“墨量显示”窗口, 用户可按以上界面的提示操作, 即可实现“墨盒信息查询”。