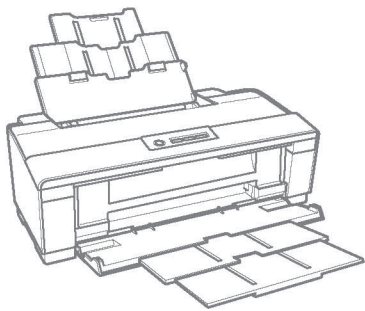


首先阅读

请妥善保管此说明书（保留备用）。
安装、使用产品前请阅读使用说明。



本产品信息如有更改，恕不另行通知。对其中涉及的描述和图像，以包装箱内实际内容为准，在中国法律法规允许的范围内，爱普生（中国）有限公司保留解释权。本产品、相关资料及光盘以针对在大陆地区销售产品的中文内容为准。英文及其他语种内容针对全球销售产品，仅供用户对照。本资料仅供参考。除中国现行法律法规规定，爱普生（中国）有限公司不承担任何由于使用本资料而造成的直接或间接损失的责任。
注意：其它信息，可查看产品本身、产品包装和其他形式的资料，包括爱普生（中国）有限公司网站：<http://www.epson.com.cn>。

对于中国大陆地区的用户

- 如果您在使用本产品的过程中遇到问题，可通过以下的顺序来寻求帮助：
- 1、首先可查阅产品的相关使用说明，包括产品的说明书（手册）等，以解决问题；
 - 2、登陆爱普生（中国）有限公司网站（简体中文） <http://www.epson.com.cn>，查询相关信息以解决问题；
 - 3、拨打爱普生（中国）有限公司的客户热线电话 400-810-9977，爱普生专业工程师将指导用户解决问题；
- 制造商：精工爱普生株式会社
地址：日本东京都新宿区西新宿 2-4-1
公司名称：爱普生（中国）有限公司
公司地址：中国北京市东城区金宝街 89 号金宝大厦 7 层
印度尼西亚制造



411695200

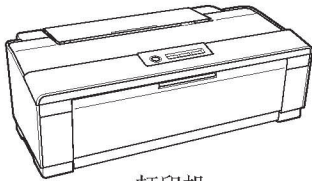
Copyright © 2009 Seiko Epson Corporation. All rights reserved.
Printed in xxxxxx xx.xx-xx xxx

开箱

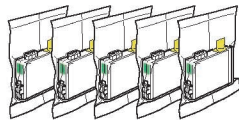
1

注意：
仅当您打算立即安装墨盒时，才可打开墨盒包装。墨盒存放于真空包装中，可保证它的可靠性。

包装中的物品在某些国家 / 地区可能与此不同。



打印机



爱普生
原装正品墨
盒



电源线

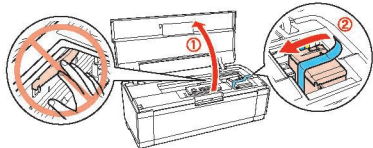


光盘中包含此产品的驱动程序及相关软件，和此产品详细资料的电子说明书，供用户在使用时参考和查阅。



首先阅读（本手册）

除去所有保护胶条。

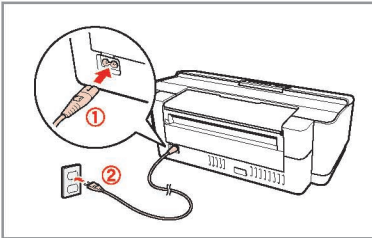


注：内含 USB 数据线一根

打开此产品电源

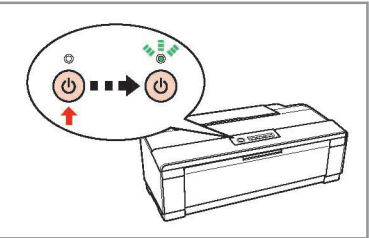
2

1



将电源线的一端插入到此产品的交流电入口。另一端插入到电源插座。

2

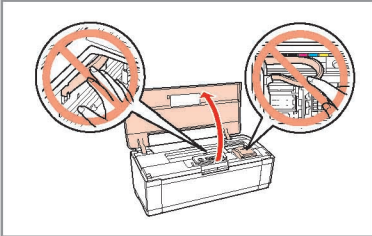


按下操作面板上的电源按键，打开此产品电源。

安装墨盒

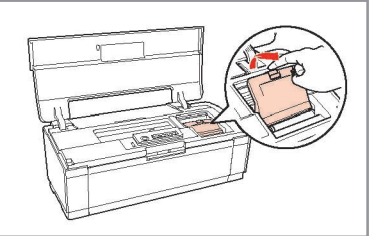
3

1



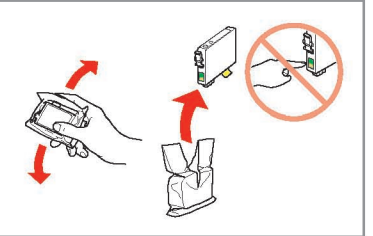
打开打印机盖。不要触摸打印机内部白色的扁平电缆。

2



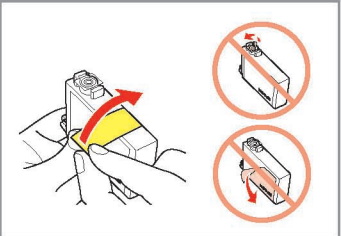
打开墨盒舱盖。

3



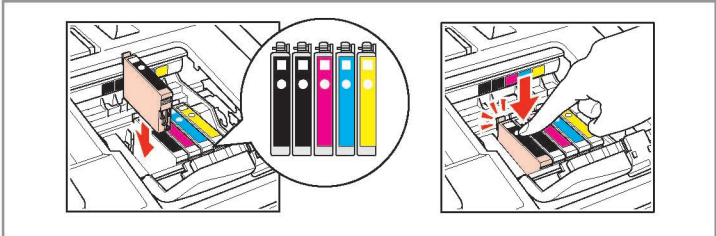
摇晃数次，取出墨盒，不要碰触墨盒侧面的绿色 IC 芯片，否则会导致无法打印。

4



仅撕掉黄色胶条，不要撕掉墨盒底部供墨口的透明封条及侧面的标签。

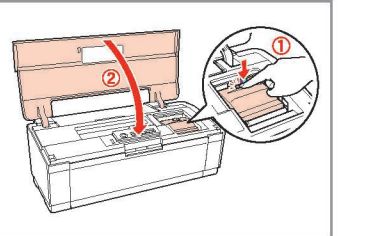
5



按图示顺序安装墨盒。

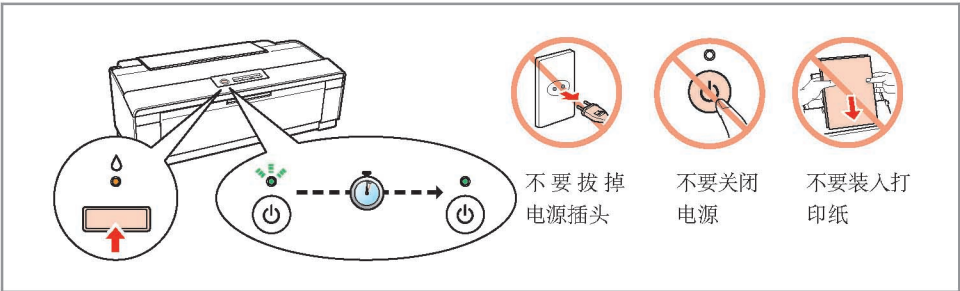
向下按墨盒，直到发出咔嚓声。

6



合上墨盒舱盖及打印机盖。

7



充墨过程大约需要 4 分钟



不要拔掉电源插头



不要关闭电源



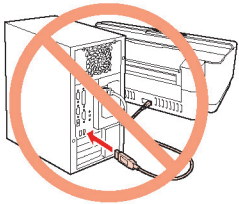
不要装入打印纸

注意：
首次安装的墨盒，其部分墨水将用于填充打印头，故此墨盒的可打印页数将低于爱普生（中国）有限公司网页上标称的打印页数。以后更换的爱普生原装正品墨盒在正常使用时（需按照爱普生指定条件），可以达到标称的打印页数。其它详细信息，请登陆爱普生（中国）有限公司网站：<http://www.epson.com.cn>。

继续背面

安装软件

4



在屏幕指示之前，不要连接 USB 数据线。



如果此屏幕出现，单击取消。

1

插入光盘

对于 Mac OS X 用户

对于 Windows 用户

2

3

❑ 在 Windows 系统下如果安装对话框没有出现，请双击 CD 光盘图标。在弹出的首个窗口中点击下一步。

4

5

当出现此屏幕时，将 USB 数据线的一端连接到计算机，另一端连接到此产品。

安装完成。

附送软件：Easy Photo Print, EPSON Web-to-Page(仅对于 Windows)。

装入打印纸

5

1

2

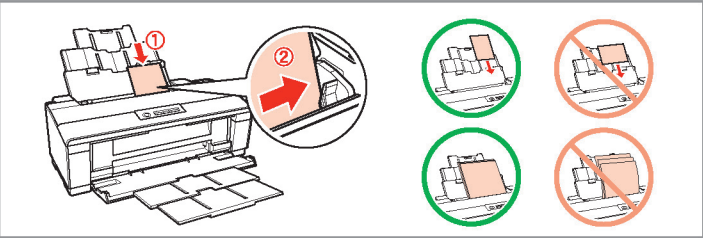
3

打开托纸器，并拉出延伸托纸器。

打开出纸器，并拉出延伸出纸器。

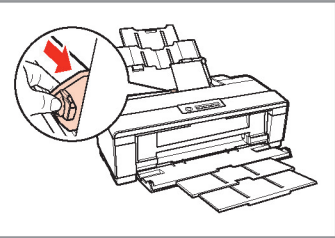
捏紧左导轨固定钮的同时向左滑动左导轨。

4



沿着右导轨可打印面朝上装入 确保装纸方向正确且纸叠整齐。打印纸。

5

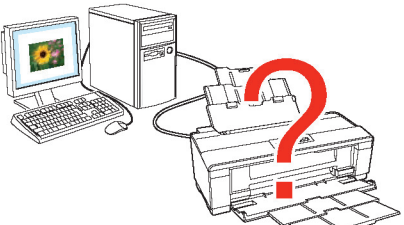
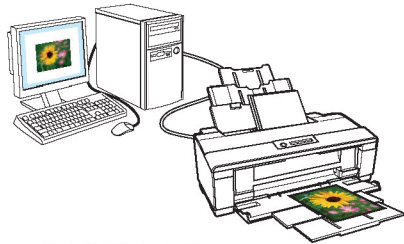


滑动左导轨使其靠着打印纸的左边缘。

获取更多信息



用户指南



本产品有毒有害物质或元素的名称及含量

部件名称	有毒有害物质或元素					
	铅 (Pb)	汞 (Hg)	镉 (Cd)	六价铬 (Cr(VI))	多溴联苯 (PBB)	多溴二苯醚 (PBDE)
打印头	×	○	○	○	○	○
机械装置/自动进纸部件 (塑料部件)	○	○	○	○	○	○
机械装置/自动进纸部件 (金属部件/电子部件)	×	○	○	○	○	○
机架(壳体/操作面板/底部皮垫)	○	○	○	○	○	○
电路板/电子部件	×	○	○	○	○	○
电缆线	○	○	○	○	○	○
墨盒	○	○	○	○	○	○
附属物品(产品手册等)	○	○	○	○	○	○

○：表示该有毒有害物质在该部件所有均质材料中的含量均在 SJ/T11363-2006 标准规定的限量要求以下。
×：表示该有毒有害物质至少在该部件的某一均质材料中的含量超出 SJ/T11363-2006 标准规定的限量要求。但这只是因为在保证产品性能和功能条件下，现在还没有可替代的材料和技术而被使用。

产品环保使用期限的使用条件
在中国销售的电子信息产品的环保使用期限，表示按照本产品的安全使用注意事项使用的情况下，从生产日开始，在标志的年限内使用，本产品含有的有毒有害物质或元素不会对环境、人身和财产造成严重影响。