

ME-10 喷墨打印机

首先阅读

本产品的资料中使用的机器外观图片和驱动界面仅供参考，本产品的实际外观和界面可能与之存在差异，以包装箱内实际内容为准。

公司名称：爱普生（中国）有限公司
公司地址：中国北京市东城区金宝街89号金宝大厦7层

请妥善保管此说明书（保留备用）。
安装、使用产品前请阅读使用说明。

本产品信息以爱普生网页（<http://www.epson.com.cn>）为准，如有更改，恕不另行通知。
对其中涉及的描述和图像，以包装箱内实际内容为准，在中国法律法规允许的范围内，爱普生（中国）有限公司保留解释权。本产品、相关资料及光盘以针对在大陆地区销售产品的中文内容为准。英文及其他语种内容针对全球销售产品，仅供用户对照。本资料仅供参考。除中国现行法律法规规定，爱普生（中国）有限公司不承担任何由于使用本资料而造成的直接或间接损失的责任。
注意：其他信息，可查看产品本身、产品包装和其他形式的资料，包括爱普生（中国）有限公司网站：<http://www.epson.com.cn>。

对于中国大陆地区的用户
如果您在使用本产品的过程中遇到问题，可通过以下的顺序来寻求帮助：
1. 首先可查阅产品的相关使用说明，包括产品的说明书（手册）等，以解决问题；
2. 登陆爱普生网页（<http://www.epson.com.cn>），查询相关信息以解决问题；
3. 拨打爱普生（中国）有限公司的客户服务热线：400-810-9977，爱普生专业工程师将指导用户解决问题；

菲律宾制造



© 2012 Seiko Epson Corporation. All rights reserved.20120509
Printed in XXXXXX
YYYYYYYYYYYY

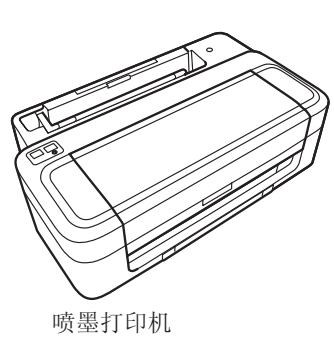


开箱

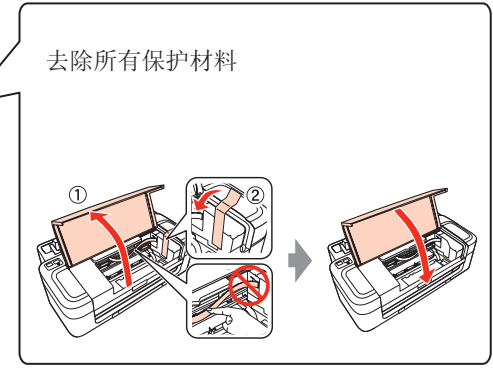
1

注意：
仅当您打算立即安装墨盒时，才可打开墨盒包装。墨盒存放于真空包装中，可保证可靠性。

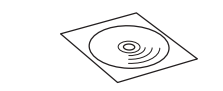
包装中的物品在某些国家/地区可能与此不同。



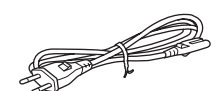
喷墨打印机



去除所有保护材料



光盘中包含此产品的驱动程序及相关软件，和此产品详细资料的电子说明书，供用户在使用时参考和查阅。



电源线



初始化充墨墨盒（爱普生原装正品）

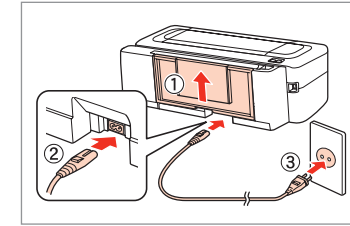


《首先阅读》（本手册）

打开此产品电源

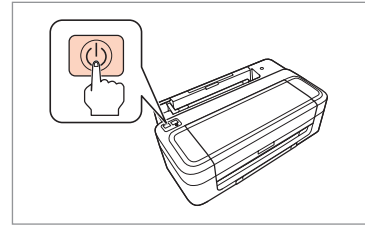
2

1



将电源线的一端插入到此产品的交流电入口，另一端插入到电源插座。

2



打开此产品电源。

本文中相关的电源线及插头图片和描述仅供参考，在中国大陆地区所销售产品的电源线及插头，符合中国法律法规。

安装墨盒

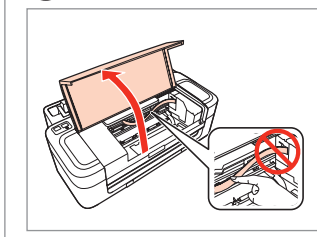
3



注意：
☐ 随附的初始化充墨墨盒仅供在配套的产品上用于初始化充墨，不作他用。
☐ 确保使用此产品随附的墨盒进行初始化安装。首次安装的墨盒，其部分墨水将用于填充打印头，故此墨盒的可打印页数将低于爱普生(中国)有限公司网页上标称的打印页数。以后更换的爱普生原装正品墨盒(非爱普生初始化充墨墨盒)，可以达到标称的打印页数。其他详细信息，请登陆爱普生（中国）有限公司网页（<http://www.epson.com.cn>）。

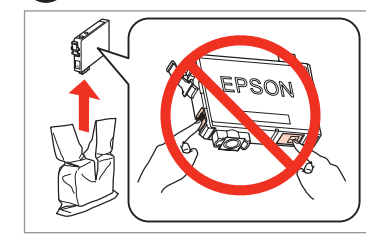


1



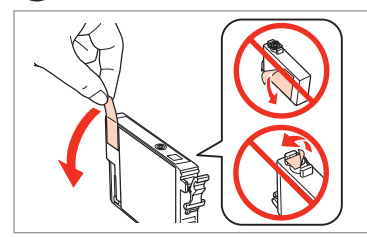
打开打印机盖。不要触摸打印机内部白色的扁平电缆。

2



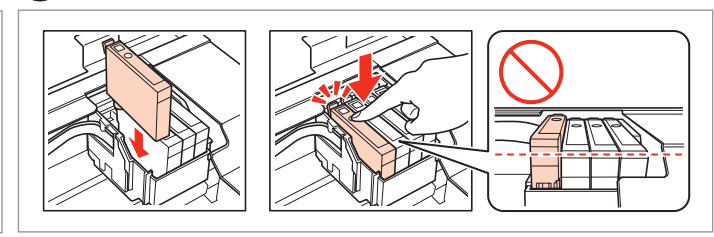
取出墨盒，不要触碰墨盒侧面的绿色IC芯片，否则可能导致无法打印。

3



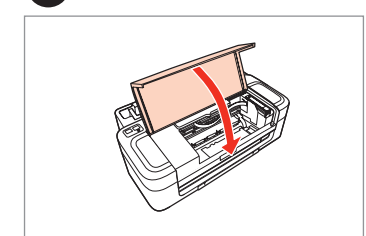
仅撕掉黄色胶条，不要撕掉墨盒供墨口的透明封条及侧面的标签。

4



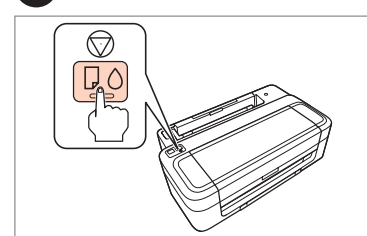
按图示安装所有墨盒。向下按每一个墨盒，直到发出咔嗒声。确保所有墨盒都安装到位，排列整齐。

5



合上打印机关盖。

6



按下图示按钮开始充墨。

7



充墨过程大约需要4.5分钟。

注意：

- ☐ 从正面看打印机墨盒的排列顺序从左到右为：青色、黄色、洋红色、黑色。
- ☐ 请确保将本产品的墨盒按照本说明书的描述装入墨盒舱中,如果墨盒舱中出现空位,将不能正常打印。
- ☐ 购买或鉴别爱普生正品墨盒的方法可访问爱普生（中国）有限公司网页,或联系爱普生客户服务热线（400-810-9977）。

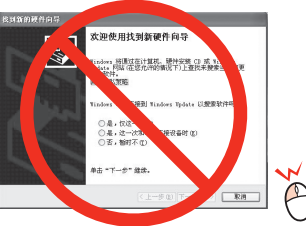
继续背面

连接计算机

4



在屏幕指示之前，不要连接USB数据线。



如果此屏幕出现，单击取消。

1

2

插入光盘

在Windows系统下如果安装对话框没有出现，请双击CD光盘图标，在弹出的首个窗口中点击下一步。

2

选择同意，然后单击下一步。

对于Windows 7 / Vista：自动播放窗口。

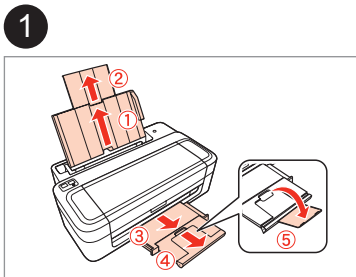
3

选择您需要安装的软件，并单击安装。

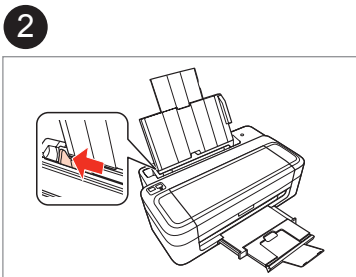
仅安装选择了复选框的软件。爱普生用户指南包含有故障排除和错误指示等重要信息，如果需要请安装。

装入打印纸

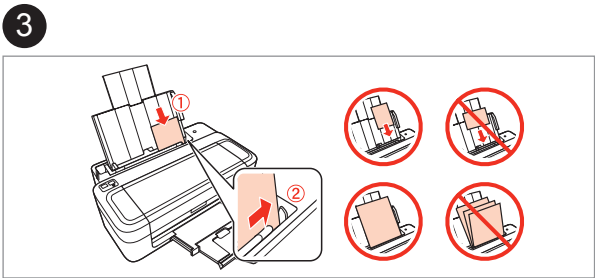
5



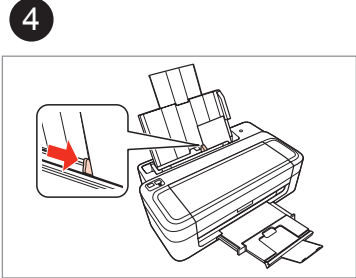
滑出托纸架和出纸器，并立起挡纸器。



滑动左导轨至左边。

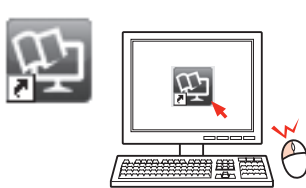


可打印面朝上沿着进纸器的右导轨装入打印纸。可打印面通常较另一面白或光滑。



滑动左导轨，使其靠着打印纸的左边缘，但不能太紧。

获取更多信息



从CD光盘安装用户指南手册。



用户指南 (HTML 文件)

如果未安装用户指南，插入软件CD光盘，在安装器屏幕上选择爱普生用户指南。

中国能效标识
CHINA ENERGY LABEL
生产者名称 精工爱普生株式会社
规格型号 ME-10

耗能低 1 2 3
1级

操作模式功率(W) 1.2
待机功率(W) 0.3
预设延迟时间 (min) 15
附加功能功率因子之和 (W) 0.9

依据国家标准: GB 25956-2010

本产品中有毒有害物质或元素的名称及含量

部件名称	有毒有害物质或元素					
	铅 (Pb)	汞 (Hg)	镉 (Cd)	六价铬 (Cr(VI))	多溴联苯 (PBB)	多溴二苯醚 (PBDE)
打印头	×	○	○	○	○	○
机械装置/自动进纸部件 (塑料部件)	○	○	○	○	○	○
机械装置/自动进纸部件 (金属部件/电子部件)	×	○	○	○	○	○
机架 (壳体/操作面板/底部皮垫)	○	○	○	○	○	○
电路板/电子部件	×	○	○	○	○	○
电缆线	○	○	○	○	○	○
墨盒	○	○	○	○	○	○
附属物品(产品手册等)	○	○	○	○	○	○

○：表示该有毒有害物质在该部件所有均质材料中的含量均在 SJ/T11363-2006 标准规定的限量要求以下。
×：表示该有毒有害物质至少在该部件的某一均质材料中的含量超出 SJ/T11363-2006 标准规定的限量要求。但这只是因为在保证产品性能和功能条件下，现在还没有可替代的材料和技术而被使用。