

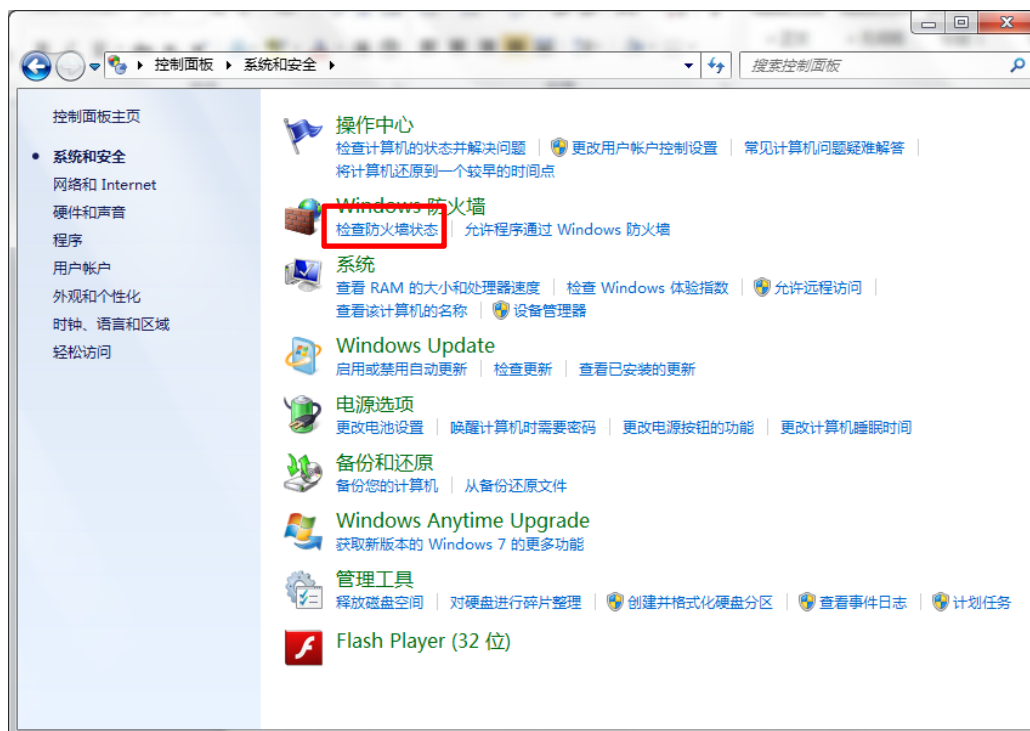
# 如何在防火墙中添加端口

以 Win7 系统为例：

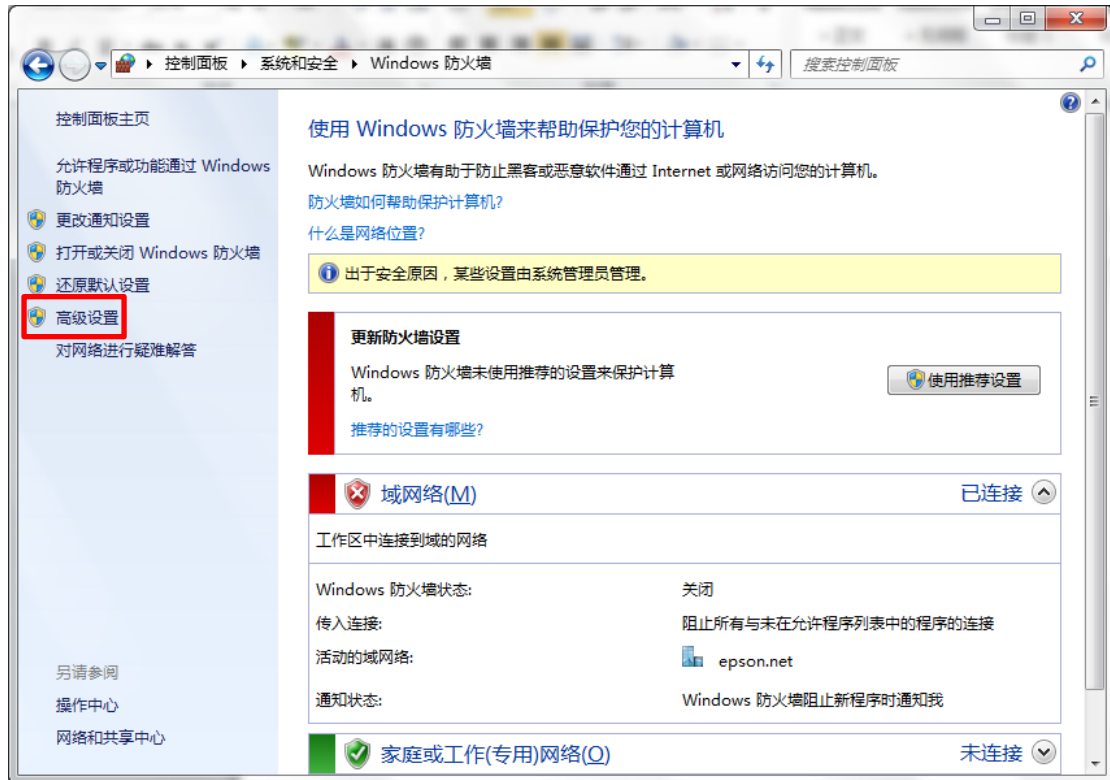
1. 点击【控制面板】里的系统与安全



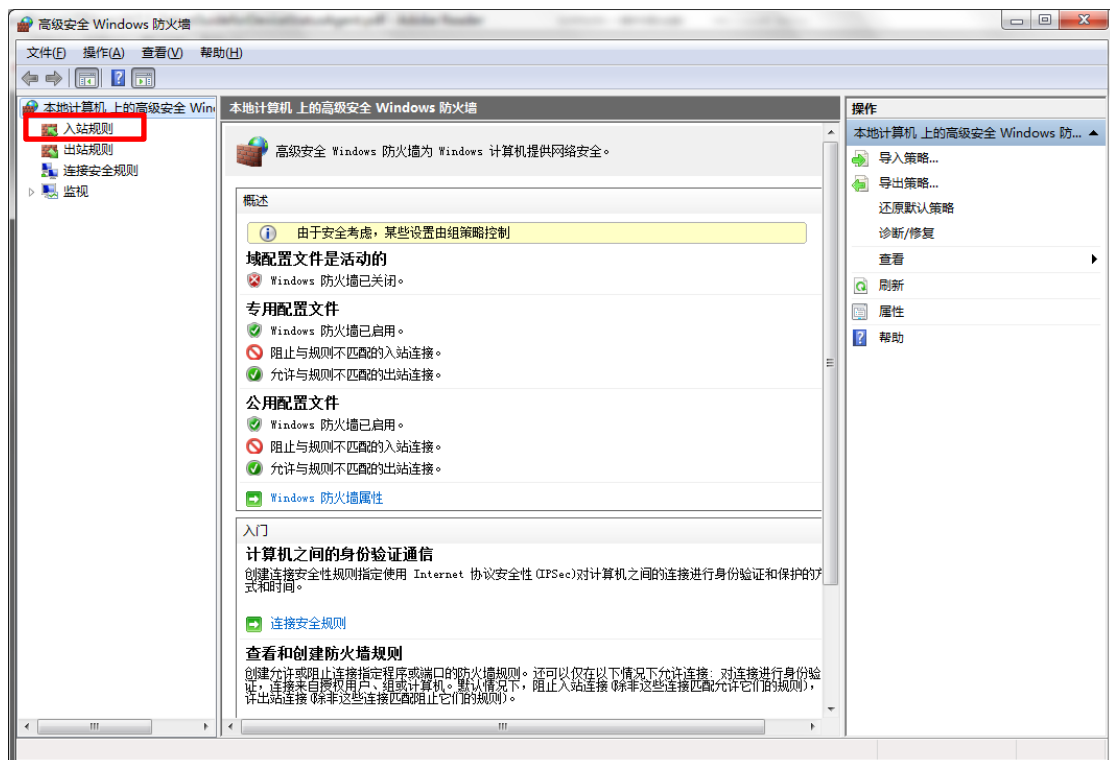
2. 点击【检查防火墙状态】



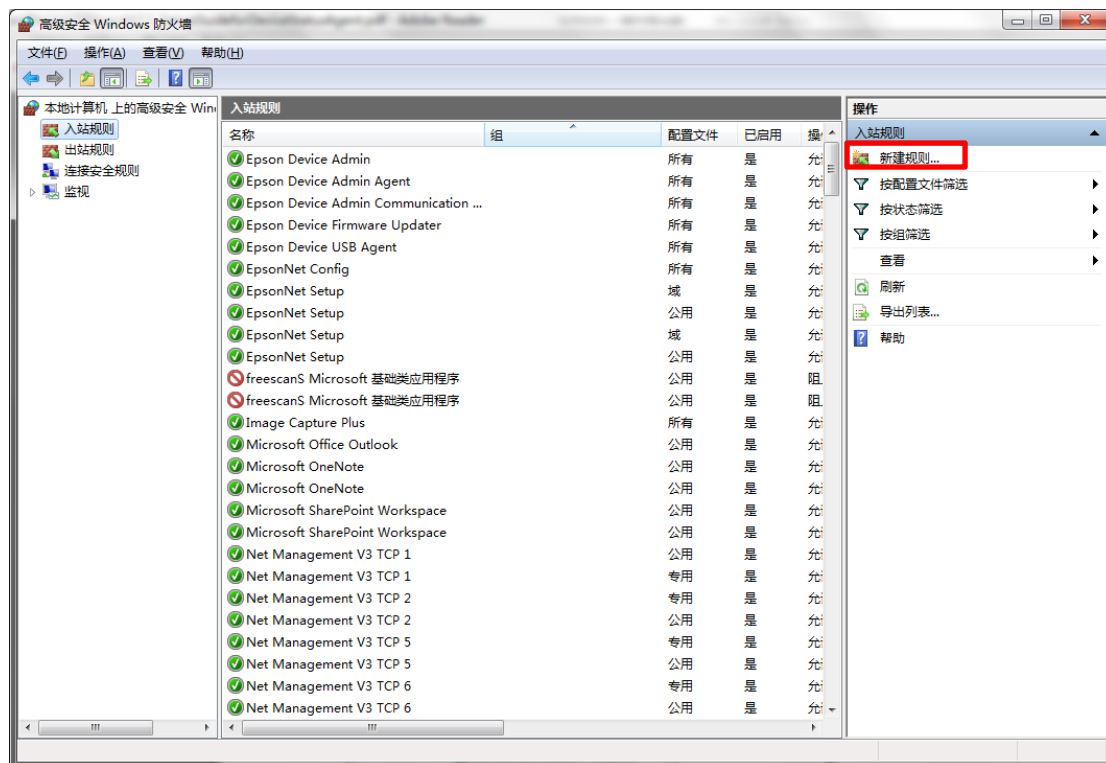
### 3. 点击左侧的【高级设置】



### 4. 点击左侧的【入站规则】



5. 点击右侧的【新建规则】



6. 点击【端口】，然后点击【下一步】



7. 选择【TCP】协议，【特定本地端口】中输入发送数据端口号 64122，然后点击【下一步】

新建入站规则向导

协议和端口

指定此规则应用于的协议和端口。

步骤:

- 规则类型
- 协议和端口
- 操作
- 配置文件
- 名称

该规则应用于 TCP 还是 UDP?

☒ TCP

☐ UDP

此规则适用于所有本地端口还是特定本地端口?

☐ 所有本地端口(A)

☒ 特定本地端口(S): 64122

示例: 80、443、5000-5010

[了解协议和端口的详细信息](#)

< 上一步(B) 下一步(N) > 取消

8. 选择【允许连接】，然后点击【下一步】

新建入站规则向导

操作

指定在连接与规则中指定的条件相匹配时要执行的操作。

步骤:

- 规则类型
- 协议和端口
- 操作
- 配置文件
- 名称

连接符合指定条件时应该进行什么操作?

☒ 允许连接(A)

这包括使用 IPsec 保护以及未使用 IPsec 保护的连接。

☐ 只允许安全连接(C)

这仅包括使用 IPsec 进行身份验证的连接。使用 IPsec 属性中的设置以及连接安全规则节点中的规则的连接将受到保护。

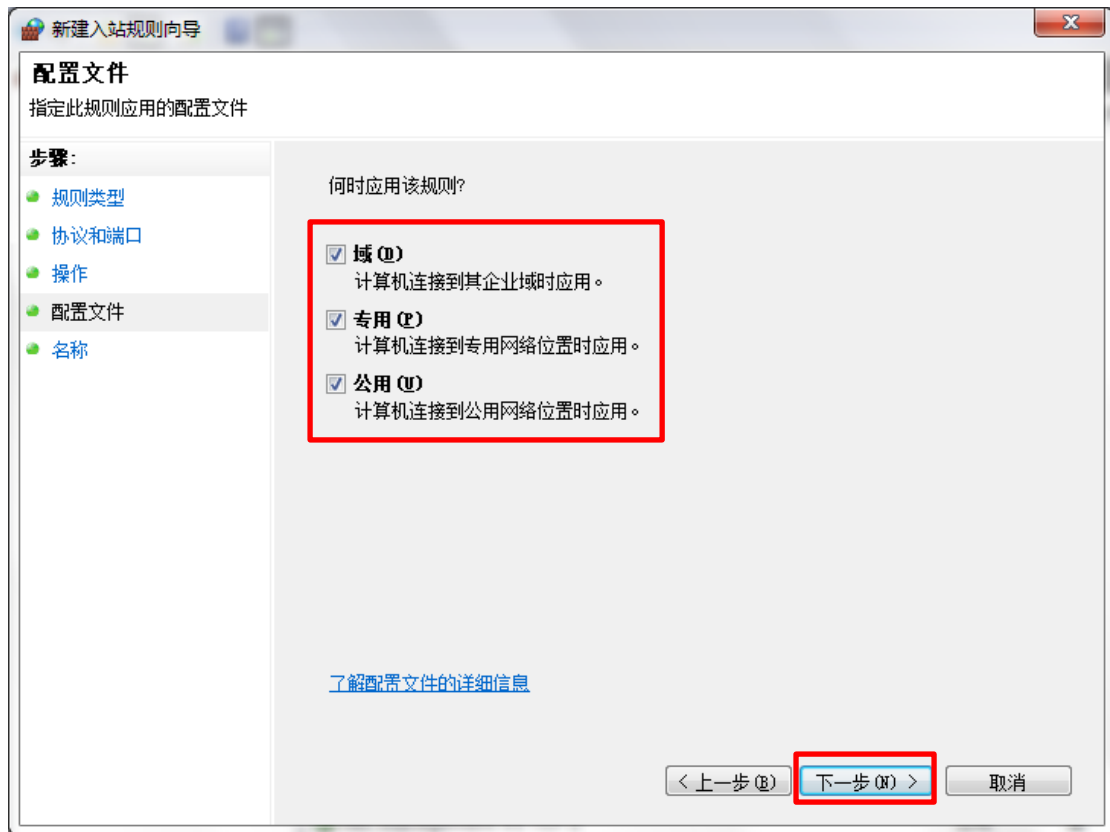
自定义(C)...

☐ 阻止连接(O)

[了解操作的详细信息](#)

< 上一步(B) 下一步(N) > 取消

9. 根据实际环境选择适合的选项，然后点击【下一步】



10. 为新规则创建名称，然后点击【完成】

