

首先阅读



公司名称：爱普生（中国）有限公司  
公司地址：北京市朝阳区建国路 81 号 1 号楼 4 层  
菲律宾制造

本产品资料中使用的示意图仅供参考，本产品实际可能与之存在差异，以包装箱内产品实际为准。

本产品资料适用于多个产品型号，因您所购型号的不同，请仅参考您所购型号的示意图及描述，且其他型号的内容不适用于您所购的产品型号。

产品驱动光盘盘面上、驱动和软件中所显示的型号可能与实际销售产品的型号稍有不同，不影响产品的使用。此手册描述中出现的墨瓶代表爱普生原装墨水补充装。

本产品信息以爱普生网页 (<http://www.epson.com.cn>) 为准，如有更改，恕不另行通知。

对其中涉及的描述和图像，以包装箱内实际内容为准，在中国法律法规允许的范围内，爱普生（中国）有限公司保留解释权。


本产品相关资料及光盘以针对在大陆地区销售产品的中文内容为准。英文及其他语种内容针对全球销售产品，仅供用户对照。


本资料仅供参考。除中国现行法律法规规定，爱普生（中国）有限公司不承担任何由于使用本资料而造成的直接或间接损失的责任。

其他信息，可查看产品本身、产品包装和其他形式的资料，包括爱普生网页 (<http://www.epson.com.cn>)。

注释：

- ☐

如果产品本体上显示了此关于海拔高度安全警告标识，其标识含义为：加贴该标识的设备仅按海拔 2000m 进行安全设计与评估，因此，仅适用于在海拔 2000m 以下安全使用，在海拔 2000m 以上使用时，可能有安全隐患。
- ☐

如果产品本体上显示了此关于气候条件的安全警告标识，其标识含义为：加贴该标识的设备仅按非热带气候条件进行安全设计与评估，因此，仅适用于在非热带气候条件下安全使用，在热带气候条件下使用时，可能有安全隐患。

爱普生产品使用说明或网页等可能描述了其他公司（非爱普生）的硬件 / 软件产品、功能及服务，爱普生对于其他公司生产的产品和提供的服务（包括但不限于其内容、性能、准确性、兼容性、可靠性、合法性、适当性和连续性）不做任何明示和 / 或默示担保。

- 对于中国大陆地区的用户
- 如果您在使用本产品的过程中遇到问题，可通过以下的顺序来寻求帮助：
- 1、首先可查阅产品的相关使用说明，包括产品的说明书（手册）等，以解决问题；

2、访问爱普生网页 (<http://www.epson.com.cn>)，获得更多产品信息或下载驱动；

3、从爱普生网页中查询其他支持方式。

设置

请先阅读此说明

使用本产品需小心处理墨水。墨仓已充墨或补充墨水时墨水可能会溅出。如果墨水溅到您的衣服或其他东西上，可能不能将其去除。

有关本产品的设置说明，请参见本指南或爱普生视频指南。

<http://epson.sn>

Windows 用户还可以使用随附的 CD 进行设置。

访问此链接时，如需要改变其页面显示的语言，可在页面的右上方，从其下拉式菜单所列出的语言选项中选择即可。

本产品可支持的操作系统以爱普生网页 (<http://www.epson.com.cn>) 为准，如有更改，恕不另行通知。

随产品提供的软件，可能因国家/地区而有所差异，具体信息请参见随产品提供的光盘。

Windows® 是 Microsoft Corporation 的注册商标。

本产品随附墨瓶的部分墨水将用于打印头充墨。该墨瓶的可打印页数将低于后续墨瓶的打印页数。

1

开箱

打印机

本文中相关的电源线及插头的示意图和描述仅供参考，在中国大陆地区所销售产品的电源线及插头，符合中国法律法规。

光盘中包含此产品的 Windows 驱动程序及相关软件，和此产品销售产品的电源线及插头，符合中国法律法规。

爱普生原装墨水补充装  
(消耗品/耗材)

首先阅读  
(本手册)

包装中的物品可能因国家/地区的不同而有所不同。

2

2

1

2

3

4

充墨

1

2

3

4

5

6

□请使用本产品随附的墨瓶。

□爱普生不保证非爱普生原装正品墨水的打印质量或可靠性。使用非原装正品墨水可能会导致本产品损坏，这不在爱普生的保修范围内。

7

请在保持墨瓶竖立的情况下取下盖，否则墨水可能会泄漏。

8

请勿敲击墨瓶，否则墨水可能会泄漏。

9

墨量达到上线时，墨水会自动停止注入。

□如果墨水未流到墨仓中，请取下墨瓶，然后重新插入。

□请勿将墨瓶一直插在机器中，否则墨瓶可能会损坏或墨水可能会泄漏。

11

12

13

14

11

12

13

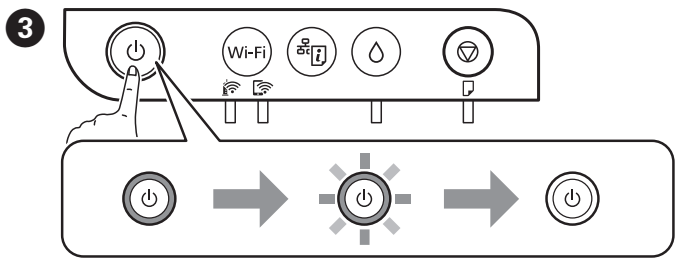
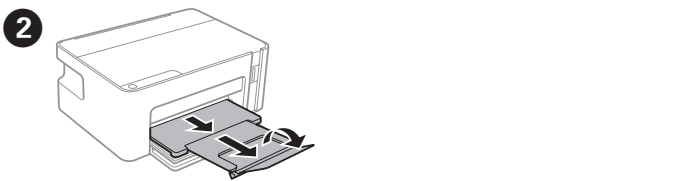
14

检查打印质量

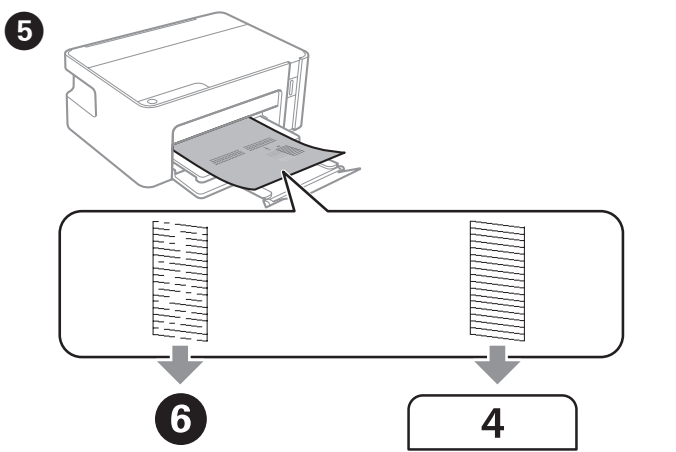
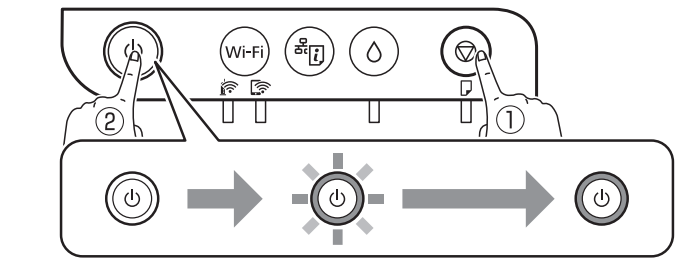
1

1





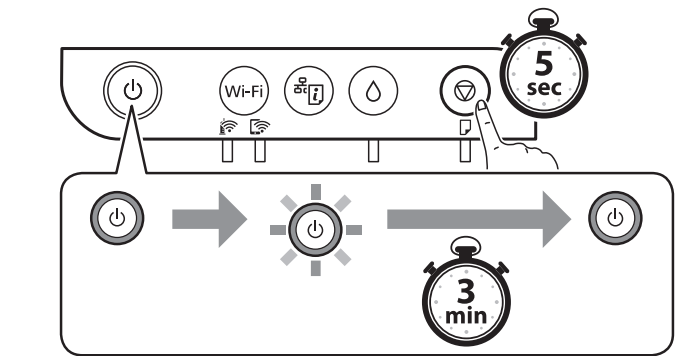
4 在按住 ① 的同时按下 ②，直到打印开始。



清洗打印头。

转至下一节。

6 按住至少 5 秒钟，直到指示灯闪烁。



1

打印头清洗将使用墨仓中的部分墨水。

## 1 2 3 4

### 连接到设备



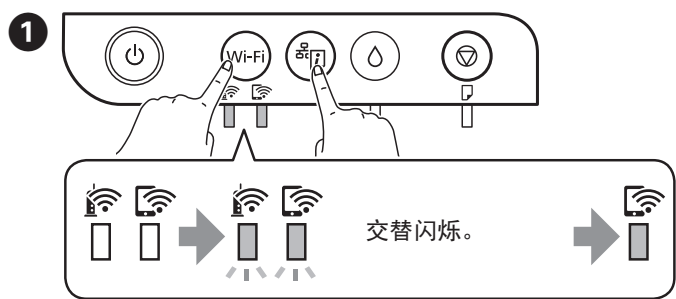
访问此网站以安装软件并配置网络。  
Windows 用户还可以使用随附的 CD 来安装软件并配置网络。

## 如何使用

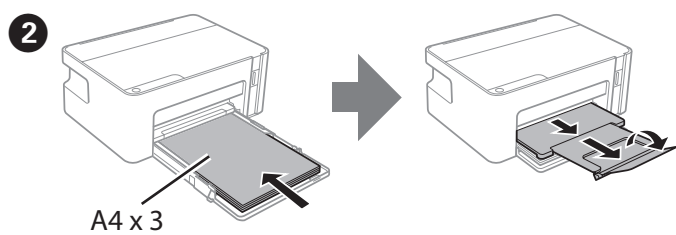
### Wi-Fi Direct



可以将计算机或智能设备直接连接到本产品，而不必使用无线路由器。如果无法使用 Wi-Fi Direct 连接进行连接，请参见《用户指南》。



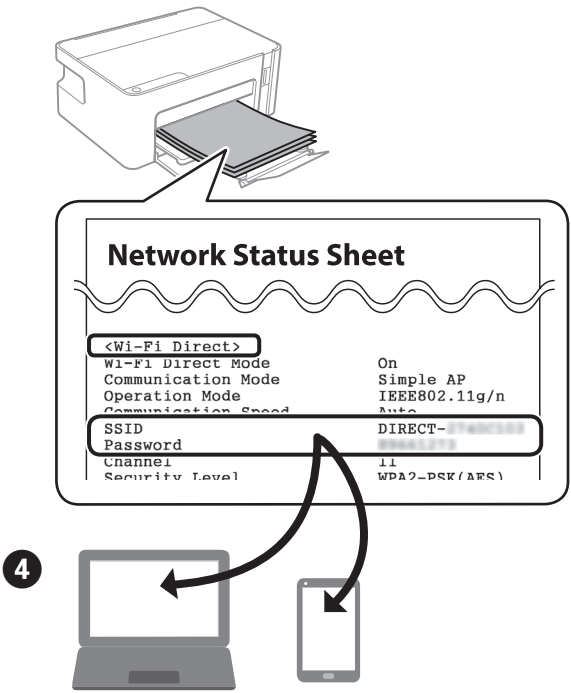
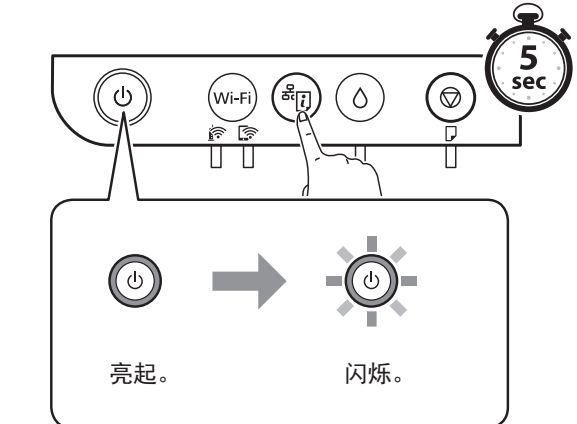
此步骤只需执行一次。



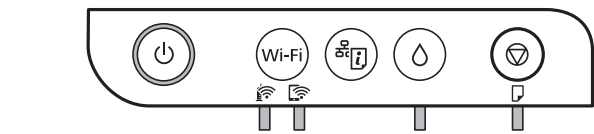
A4 x 3

至少装入 3 张 A4 打印纸

3 按下直到指示灯亮起。



## 操作面板指南



	开启或关闭打印机电源。
Wi-Fi	清除网络错误。按住此按钮至少 5 秒可使用 WPS 一键加密进行网络设置。
	打印网络连接报告，以确定任何网络问题的原因。要获取详细信息，请按住此按钮 5 秒以上以打印网络状态页。
	按住此按钮至少 5 秒钟，将墨仓移至补充墨水的位置，或使之返回到初始位置。
	停止当前操作。按住此按钮 5 秒，直到  按钮闪烁以运行打印头清洗。
Wi-Fi +	同时按住 Wi-Fi 和  按钮可开始 PIN 码设置 (WPS)。
Wi-Fi +	同时按住 Wi-Fi 和  按钮可开始 Wi-Fi Direct (Simple AP) 设置。
+	按住  按钮的同时打开本产品电源可恢复缺省网络设置。恢复网络设置后，打印机将打开，并且网络状态指示灯将交替闪烁。
+	按住  按钮的同时打开本产品电源可打印喷嘴检查图案。

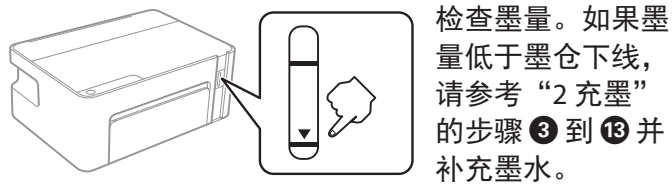
### 识别指示灯

：亮起 ：闪烁

正常状态	
	本产品已连接至无线 (Wi-Fi) 网络。
	本产品已在 Wi-Fi Direct (Simple AP) 模式下连接至网络。

错误状态	
	发生 Wi-Fi 连接错误。按下 Wi-Fi 按钮清除错误，然后重试。
	初始化充墨可能未完成。请参见首页上的“2 充墨”一节。  补充墨水可能未完成。在墨仓内补充墨水，然后按下  按钮使墨仓返回到初始位置。
	墨仓塞未盖紧。盖紧墨仓塞，然后按下  按钮。
	未装入打印纸或者一次进了多张纸。装入打印纸并按下  按钮。
	发生夹纸。请参见“清除夹纸”一节，取出夹纸并按下  按钮。  打印机内部可能有保护性材料。打开打印机盖，取出保护性材料，然后按下  按钮。
	未正确关闭本产品。通过按下  按钮清除错误后，取消任何挂起的打印任务。建议执行喷嘴检查，因为喷嘴可能已变干或堵塞。要关闭本产品，请按下次  按钮。
	废墨收集垫即将达到或者已达到其使用寿命。要更换废墨收集垫，请联系爱普生或爱普生认证服务机构。
	由于固件更新失败，打印机已在恢复模式下启动。有关更多详细信息，请参见《用户指南》的“故障排除”中的错误指示灯表。
	发生打印机错误。打开前盖，并取出本产品中的任何打印纸。关闭电源，然后重新打开电源。如果关闭电源再打开后仍然发生错误，请联系爱普生认证服务机构。

## 检查墨量并补充墨水



要确认实际剩余的墨量，请目视检查本产品墨仓中的墨量。在墨量低于墨仓下线时长时间使用本产品可能会导致本产品损坏。

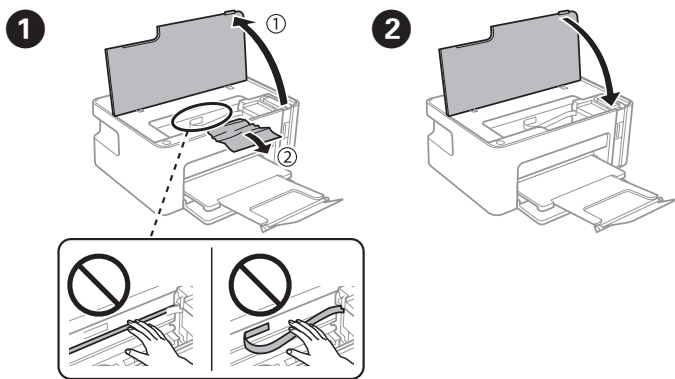
## 墨瓶编号

适用墨水信息请查看爱普生官网。

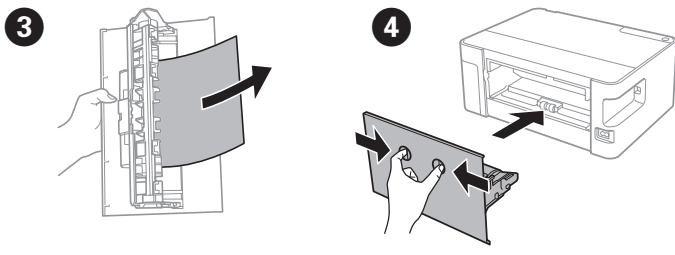
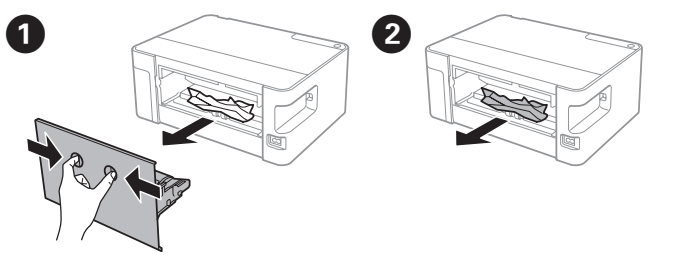
使用非指定的爱普生原装正品墨水可能会导致本产品损坏，这不在爱普生的保修范围内。

## 清除夹纸

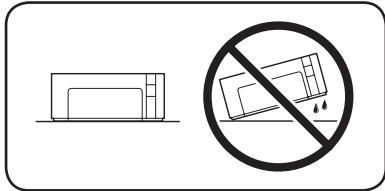
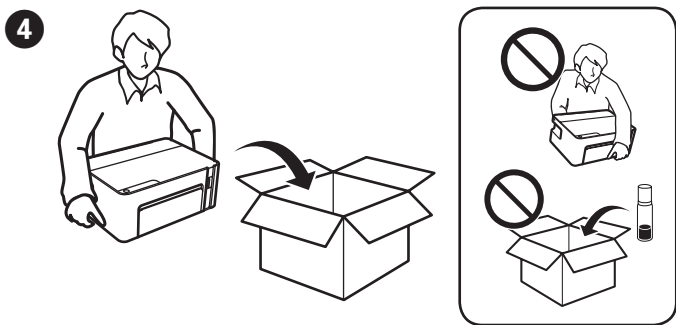
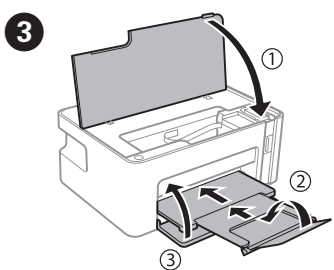
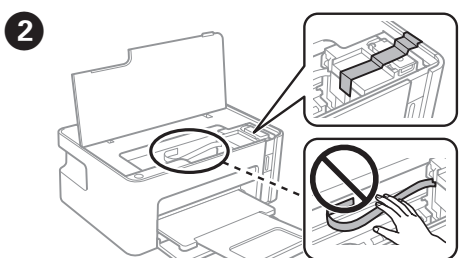
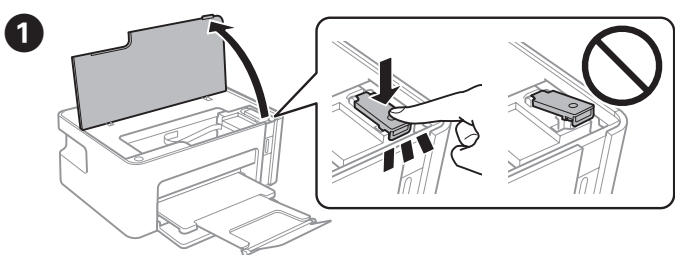
### 正面



### 背面



## 运输



❗ 拧紧墨瓶的瓶盖时确保让墨瓶直立。存放和运输打印机时，将打印机和墨瓶分开装在不同的塑料袋中，并使打印机保持水平。否则墨水可能会泄漏。  
移动本产品后，请撕下用于固定打印头的胶带。如果发现打印质量下降，请运行打印头清洗或校准打印头。

## 重要安全指导

- ❑ 仅使用本产品随附的电源线。使用其他电源线可能会引起火灾或电击。不要将电源线用于任何其他设备。
- ❑ 确保交流电源线符合本地相关的安全标准。
- ❑ 除非文档中有特别说明，否则请勿擅自维修本产品。
- ❑ 请勿损坏或磨损电源线。
- ❑ 将本产品放置在靠近墙壁插座的地方，使电源线容易拔下。
- ❑ 不要将本产品放置或存放在户外、靠近灰尘和污物过多的地方、靠近水、热源，或者置于容易遭受震动、摇晃、高温或潮湿的地方。
- ❑ 小心不要让液体溅到本产品，也不要湿手操作本产品。
- ❑ 将墨瓶和墨仓部件放置到儿童触摸不到的地方，以免儿童误饮墨水。
- ❑ 请勿剧烈摇晃墨瓶或使其受到强烈冲击，否则可能导致墨水泄漏。
- ❑ 务必使墨瓶保持竖立，不要让墨瓶受到挤压或温度发生改变。
- ❑ 如果墨水沾到了皮肤上，请用肥皂和清水彻底清洗。如果墨水进入眼睛，请立即用清水冲洗。彻底冲洗后，如果仍感不适或看不清东西，请立即就医。如果墨水不慎进入口中，请立即就医。
- ❑ 使本产品距离心脏起搏器至少 22 厘米。本产品发出的无线电波可能会对心脏起搏器的运行产生不利影响。

本指南包含有关产品的基本信息和故障排除提示。有关更多详细信息，请参见《用户指南》（电子手册）。可以从以下网站获取这些指南的最新版本。

[www.epson.com.cn](http://www.epson.com.cn)