

首先阅读



© 2018 Seiko Epson Corporation. 20181112
Printed in XXXXXX
YYYYYYYYYYY

请妥善保管此说明书（保留备用）。
安装、使用产品前请阅读使用说明。

公司名称：爱普生（中国）有限公司
公司地址：北京市朝阳区建国路 81 号 1 号楼 4 层
菲律宾制造

本产品资料中使用的示意图仅供参考，本产品实际可能与之存在差异，以包装箱内产品实际为准。

本产品资料适用于多个产品型号，因您所购型号的不同，请仅参考您所购型号的示意图及描述，且其他型号的内容不适用于您所购的产品型号。

产品驱动光盘盘面上、驱动和软件中所显示的型号可能与实际销售产品的型号稍有不同，不影响产品的使用。

此手册描述中出现的墨瓶代表爱普生原装墨水补充装。

本产品信息以爱普生网页 (<http://www.epson.com.cn>) 为准，如有更改，恕不另行通知。

对其中涉及的描述和图像，以包装箱内实际内容为准，在中国法律法规允许的范围内，爱普生（中国）有限公司保留解释权。

本产品相关资料及光盘以针对在大陆地区销售产品的中文内容为准。英文及其他语种内容针对全球销售产品，仅供用户对照。

本资料仅供参考。除中国现行法律法规规定，爱普生（中国）有限公司不承担任何由于使用本资料而造成的直接或间接损失的责任。

其他信息，可查看产品本身、产品包装和其他形式的资料，包括爱普生网页 (<http://www.epson.com.cn>)。

注释：

- 如果产品本体上显示了此关于海拔高度安全警告标识，其标识含义为：加贴该标识的设备仅按海拔 2000m 进行安全设计与评估，因此，仅适用于在海拔 2000m 以下安全使用，在海拔 2000m 以上使用时，可能有安全隐患。
- 如果产品本体上显示了此关于气候条件的安全警告标识，其标识含义为：加贴该标识的设备仅按非热带气候条件进行安全设计与评估，因此，仅适用于在非热带气候条件下安全使用，在热带气候条件下使用时，可能有安全隐患。

爱普生产品使用说明或网页等可能描述了他公司（非爱普生）的硬件 / 软件产品、功能及服务，爱普生对于他公司生产的产品和提供的服务（包括但不限于其内容、性能、准确性、兼容性、可靠性、合法性、适当性和连续性）不做任何明示和 / 或默示担保。

对于中国大陆地区的用户

如果您在使用本产品的过程中遇到问题，可通过以下的顺序来寻求帮助：

- 1、首先可查阅产品的相关使用说明，包括产品的说明书（手册）等，以解决问题；
- 2、访问爱普生网页 (<http://www.epson.com.cn>)，获得更多产品信息或下载驱动；
- 3、从爱普生网页中查询其他支持方式。

设置

请先阅读此说明

使用本产品需小心处理墨水。在墨仓已充墨或补充墨水时，墨水可能会溅出。如果墨水溅到您的衣服或其他东西上，可能不能将其去除。

有关本产品的设置说明，请参见本指南或爱普生视频指南。



<http://epson.sn>

Windows 用户还可以使用随附的 CD 进行设置。访问此链接时，如需要改变其页面显示的语言，可在页面的右上方，从其下拉式菜单所列出的语言选项中选择即可。
本产品可支持的操作系统以爱普生网页 (<http://www.epson.com.cn>) 为准，如有更改，恕不另行通知。

1

2

3

4

5

6

7

8

9

10

11

12

13

14

15

16

17

18

19

20

21

22

23

24

25

26

27

28

29

30

31

32

33

34

35

36

37

38

39

40

41

42

43

44

45

46

47

48

49

50

51

52

53

54

55

56

57

58

59

60

61

62

63

64

65

66

67

68

69

70

71

72

73

74

75

76

77

78

79

80

81

82

83

84

85

86

87

88

89

90

91

92

93

94

95

96

97

98

99

100

101

102

103

104

105

106

107

108

109

110

111

112

113

114

115

116

117

118

119

120

121

122

123

124

125

126

127

128

129

130

131

132

133

134

135

136

137

138

139

140

141

142

143

144

145

146

147

148

149

150

151

152

153

154

155

156

157

158

159

160

161

162

163

164

165

166

167

168

169

170

171

172

173

174

175

176

177

178

179

180

181

182

183

184

185

186

187

188

189

190

191

192

193

194

195

196

197

198

199

200

201

202

203

204

205

206

207

208

209

210

211

212

213

214

215

216

217

218

219

220

221

222

223

224

225

226

227

228

229

230

231

232

233

234

235

236

237

238

239

240

241

242

243

244

245

246

247

248

249

250

251

252

253

254

255

256

257

258

259

260

261

262

263

264

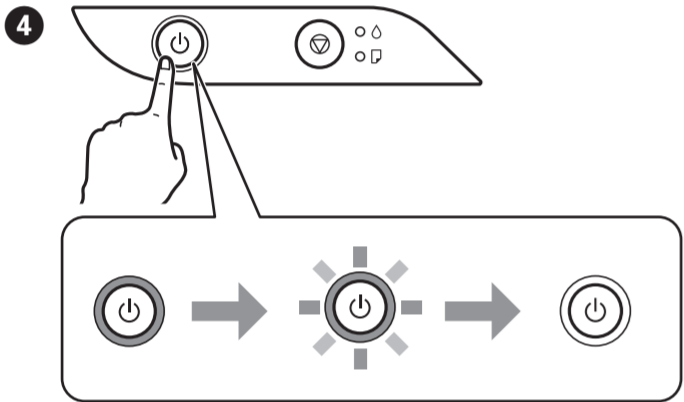
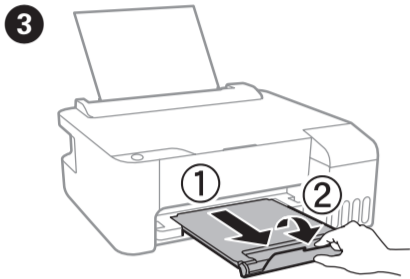
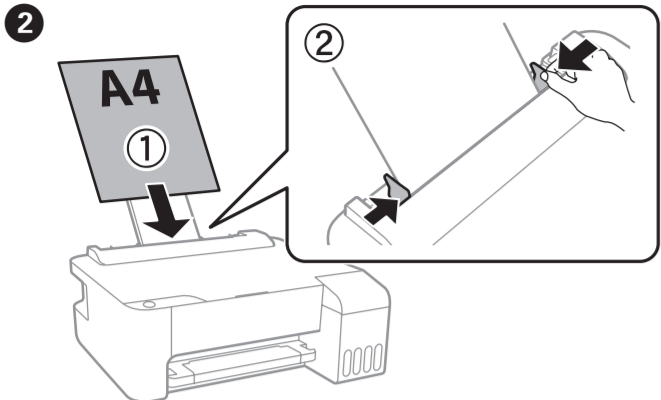
265

266

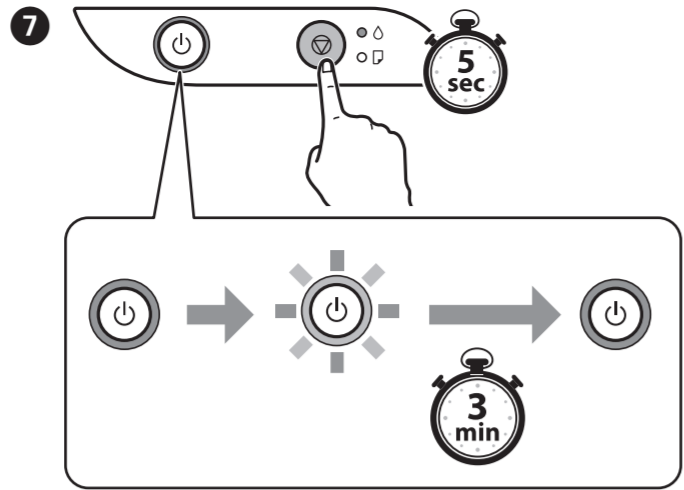
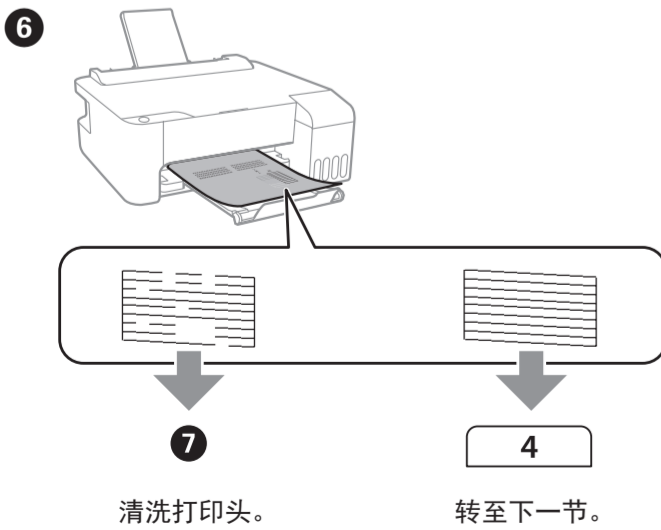
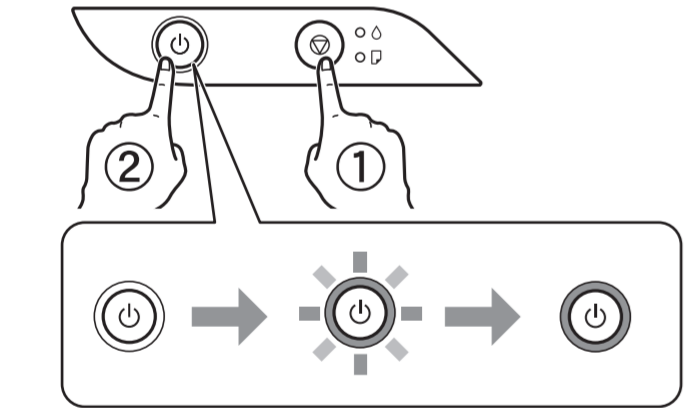
267

268

269



按住 ① 的同时，按 ② 直到电源指示灯亮起或闪烁。

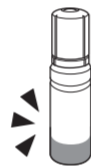


2

打印头清洗将使用所有墨仓中的部分墨水。

补充墨水

如果墨瓶中还有剩余墨水，则将其注入墨仓以补充墨水。



连接至计算机



请访问此网站安装软件。Windows 用户还可以使用随附的 CD 安装软件。
随产品提供的软件，可能因国家/地区而有所差异，具体信息请参见随产品提供的光盘。

操作面板指南

按钮和功能

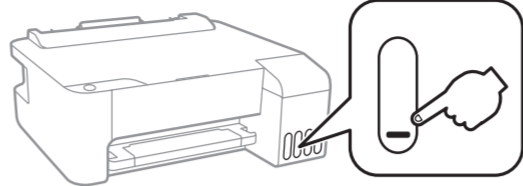
	打开或关闭本产品电源。
	停止当前操作。按住此按钮 5 秒，直到 按钮闪烁以运行打印头清洗。
+	打印喷嘴检查图案 按住 按钮的同时打开本产品电源。

识别指示灯

: 亮起 : 闪烁

	初始化充墨可能没有完成。有关完成首次充墨的信息，请参见正面。
	未装入打印纸或者一次进了多张纸。装入打印纸并按 按钮。
	发生夹纸。取出打印纸并按 按钮。请参见“清除夹纸”一节。 如果指示灯持续闪烁，请参见《用户指南》的“故障排除”中有关夹纸一节。
	当电源指示灯亮起或闪烁时 ，表示未正确关闭本产品。通过按 按钮清除错误后，取消任何挂起的打印任务。建议执行喷嘴检查，因为喷嘴可能已变干或堵塞。要关闭本产品，请按 按钮。 当电源指示灯熄灭时 ，表示由于固件更新失败，本产品已在恢复模式下启动。有关更多详细信息，请参见《用户指南》的“故障排除”中的错误指示灯表。
	同时闪烁 ：废墨收集垫即将达到或者已达到其使用寿命。 交替闪烁 ：无边距打印废墨收集垫即将达到或者已达到其使用寿命。无边距打印不可用，但可进行有边距打印。 要更换废墨收集垫或无边距打印废墨收集垫，请联系爱普生或爱普生认证服务机构。
	发生打印机错误。打开前盖，取出本产品中的所有打印纸。关闭电源，然后重新打开电源。如果关闭电源再打开后仍然发生错误，请联系爱普生认证服务机构。

检查墨量并补充墨水



请检查墨量。如果墨量低于下线，请参见“2 充墨”中的步骤 ① 至 ③ 向墨仓补充墨水。

! 要确认实际的余墨，请目测检查本产品所有墨仓中的墨量。在墨量低于下线时长时间使用本产品可能会导致本产品损坏。

墨瓶编号（消耗品/耗材）

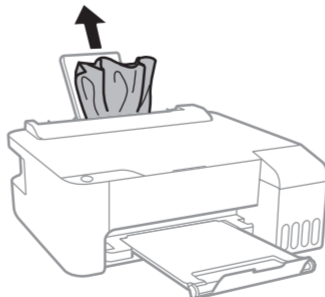
BK (黑色)	C (青色)	M (洋红色)	Y (黄色)
004	004	004	004

墨瓶编号可能因销售国家/地区而异。有关您所在国家/地区的正确编号，请联系爱普生认证服务机构。

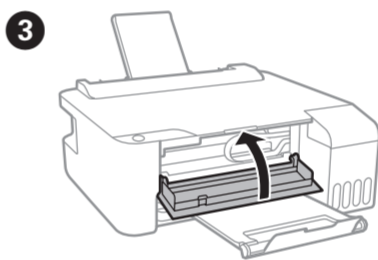
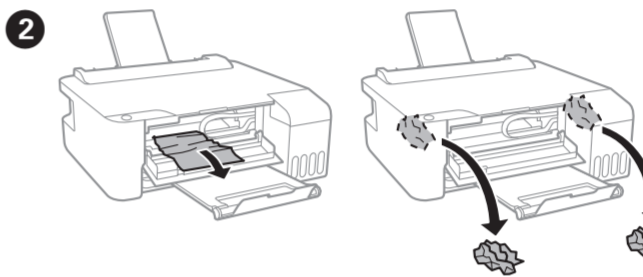
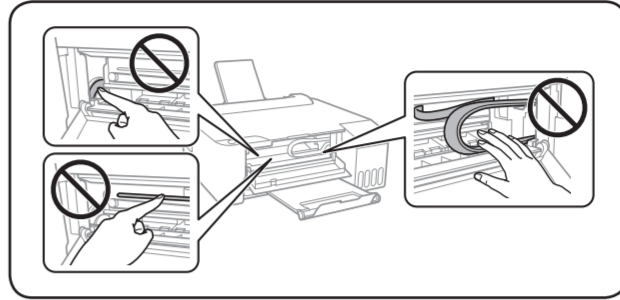
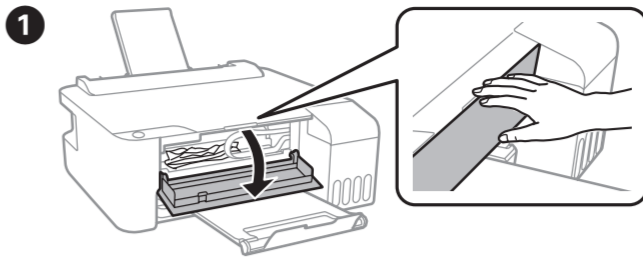
! 因使用非指定的爱普生原装正品墨水造成的故障及损坏，即使在保修期内也不享受“三包”服务。

清除夹纸

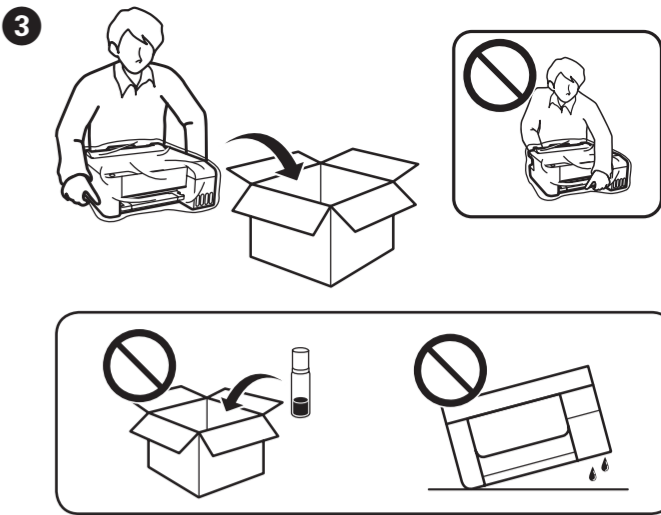
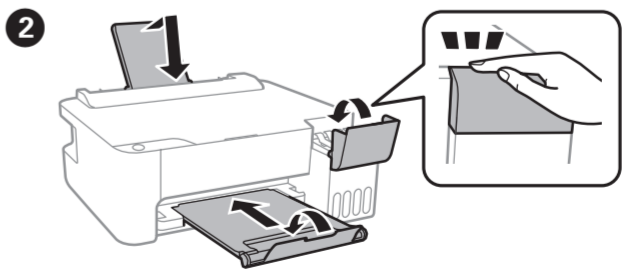
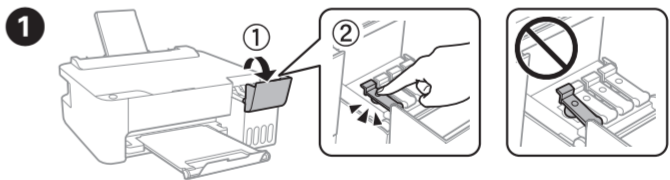
后部



打印机内部



存放和运输



! ☐ 扭紧墨瓶的瓶盖时确保让墨瓶直立。存放和运输打印机时，将打印机和墨瓶分开装在不同的塑料袋中，并使打印机保持水平。否则墨水可能会泄漏。
☐ 如果下次打印时打印质量下降，请清洗并校准打印头。

重要安全指导

☐ 仅使用本产品随附的电源线。使用其他电源线可能会引起火灾或电击。不要将电源线用于任何其他设备。
☐ 确保交流电源线符合本地相关的安全标准。
☐ 除非文档中有特别说明，否则请勿擅自维修本产品。
☐ 请勿损坏或磨损电源线。
☐ 将本产品放置在靠近墙壁插座的地方，使电源线容易拔下。
☐ 不要将本产品放置或存放在户外、靠近灰尘和污物过多的地方、靠近水、热源，或者置于容易遭受震动、摇晃、高温或潮湿的地方。
☐ 小心不要让液体溅到本产品，也不要湿手操作本产品。
☐ 将墨瓶和墨仓部件放置到儿童触摸不到的地方，以免儿童误饮墨水。
☐ 请勿剧烈摇晃墨瓶或使其受到强烈冲击，否则可能导致墨水泄漏。
☐ 务必使墨瓶保持竖立，不要让墨瓶受到挤压或温度发生改变。
☐ 如果墨水沾到了皮肤上，请用肥皂和清水彻底清洗。如果墨水进入眼睛，请立即用清水冲洗。彻底冲洗后，如果仍感不适或看不清东西，请立即就医。如果墨水不慎进入口中，请立即就医。

本手册包含有关产品的基本信息和故障排除提示。有关更多详细信息，请参见《用户指南》（电子手册）。可以从以下网站获取这些指南的最新版本。

<http://support.epson.net/>

Windows® 是 Microsoft Corporation 的注册商标。
本手册内容和本产品规格如有变化，恕不另行通知。