

适用机型： Stylus Pro 7910/9910/7908/9908/7710/9710/WT7910/9906D/4910

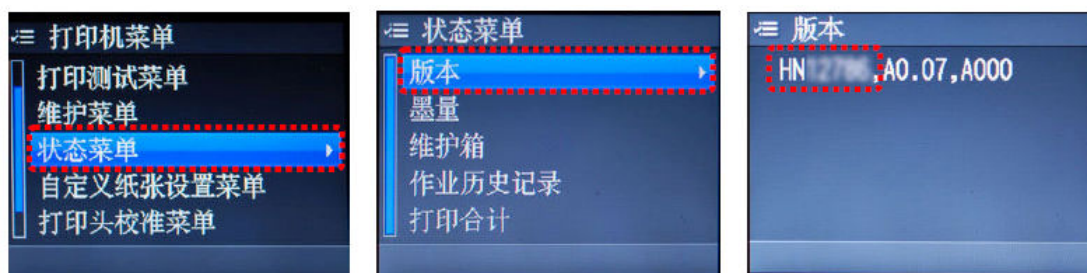
文档标题： 爱普生大幅面打印机固件程序（firmware）升级步骤说明

一、 固件程序升级说明

本说明介绍了爱普生大幅面打印机固件程序（firmware）升级步骤，当前打印机的固件程序低于爱普生官方网站发布的打印机固件程序（firmware）版本时，请按照以下方法进行升级。

如何确认当前打印机的固件程序版本：

按下打印机面板上的“Menu”键，选择“状态菜单”－“版本”：



如何确认打印机固件程序版本的新旧：

固件程序版本命名规则说明：最后四位分别表示：日期（2位）+年（1位）+月（1位）0—9，其中年和月位置的字母表示：A:10, B:11, C:12, 依次类推。

例如：HN0239A 表示：2009 年 10 月 23 日

HN129C5 表示：2012 年 05 月 29 日

所以，HN129C5 是最新的固件版本。

以下以 7910 升级固件程序为例：

二、准备工作

1、首先保证在计算机上已经安装了机器的驱动程序和 EPSON LFP Remote panel 2 软件（该软件在随机驱动安装光盘中），安装之后，在驱动的“应用工具”菜单项中可以看到该软件。



2、从爱普生官方网站（www.epson.com.cn）下载对应机型的最新的固件程序。

3、打印机开机后放入纸张，保证打印机面板显示处于“准备就绪”的状态，并使用 USB 线缆连接好打印机和计算机。

三、升级步骤

- 1、启动 EPSON LFP Remote panel 2,选择正确对应的机型。
- 2、在下拉列表中选择“打印机固件更新”



- 3、软件首先提示“从英特网获取最新固件版本信息，要继续吗？”选择“取消”
- 4、从“浏览”中选择已经下载到本机的 firmware 文件 (*.fpg)
- 5、点击“更新”开始升级。

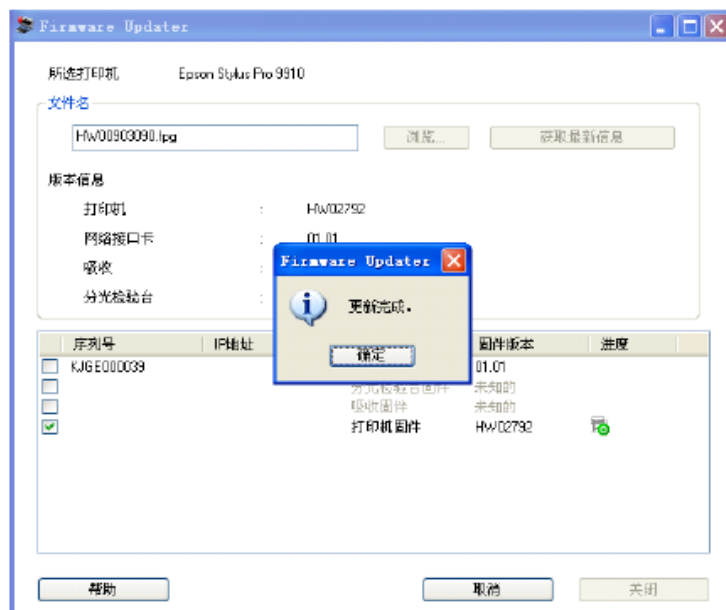


- 6、此时，可以看到打印机面板显示整个升级过程（全部过程约 5 分钟左右）



注意：升级过程中不能关闭打印机电源，不能对打印机进行任何操作。
计算机端也不要运行其它软件。

7、升级完毕后，打印机会自动重新启动。在计算机端，大概在打印机重启完成后 30 秒后，弹出“更新完成”的对话框，点击“确定”，完成固件升级。



结束