

WF-3011 打印机固件程序升级指导（For Windows 操作系统）

适用机型：WF-3011

文件名称：WD399TL_CA11FC.zip

文件大小：8.25 MB

打印机控制程序升级内容：提升打印机的工作稳定性。

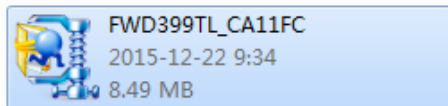
支持的Windows 操作系统：

Windows XP/XPx64/7/7x64/Vista/Vistax64/8/8x64/8.1/8.1x64

注意：升级过程中从开始升级到升级结束，请一定确保电源的正确连接。否则可能导致打印机升级失败（重新开机后出现无法工作的情况），打印机升级失败时请联络爱普生认证服务机构。

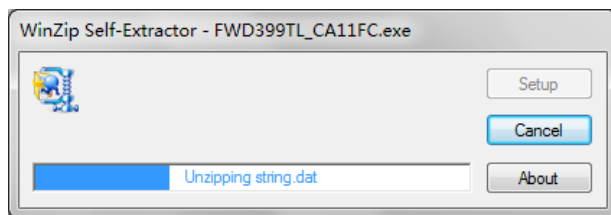
升级步骤：

1. 下载并解压 WF-3011 打印机固件程序升级文件“WD399TL_CA11FC”到 PC。

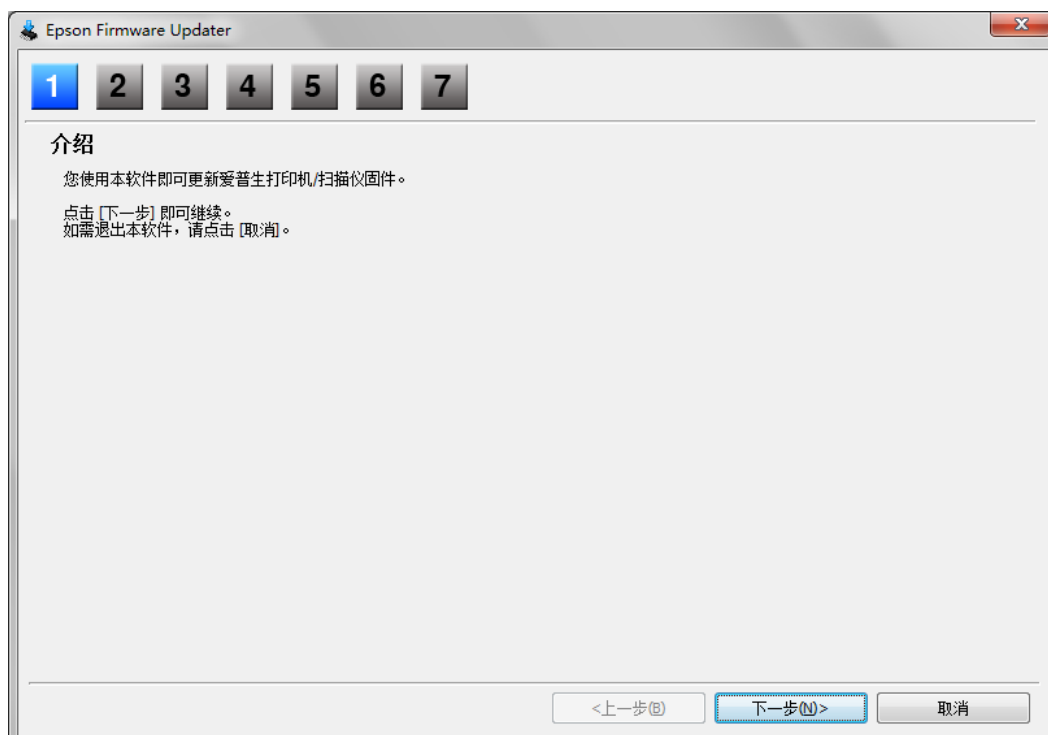


2. 打开打印机电源，通过 USB 将电脑与打印机连接。（如果电脑与打印机连接到同一网络，使用网络连接也可升级）
3. 确认打印机处于正常待机状态，双击可执行文件“WD399TL_CA11FC.exe”进行固件升级。

注意：打印机在墨尽状态或未进行初始化充墨状态无法使用本程序进行固件升级！



4. 弹出 EPSON Firmware Updater 程序界面，点击下方“下一步”进入软件许可协议界面。



WF-3011 打印机固件程序升级指导（For Windows 操作系统）

5. 点选“我同意”选项，然后点击“下一步”进入说明与注意事项界面。

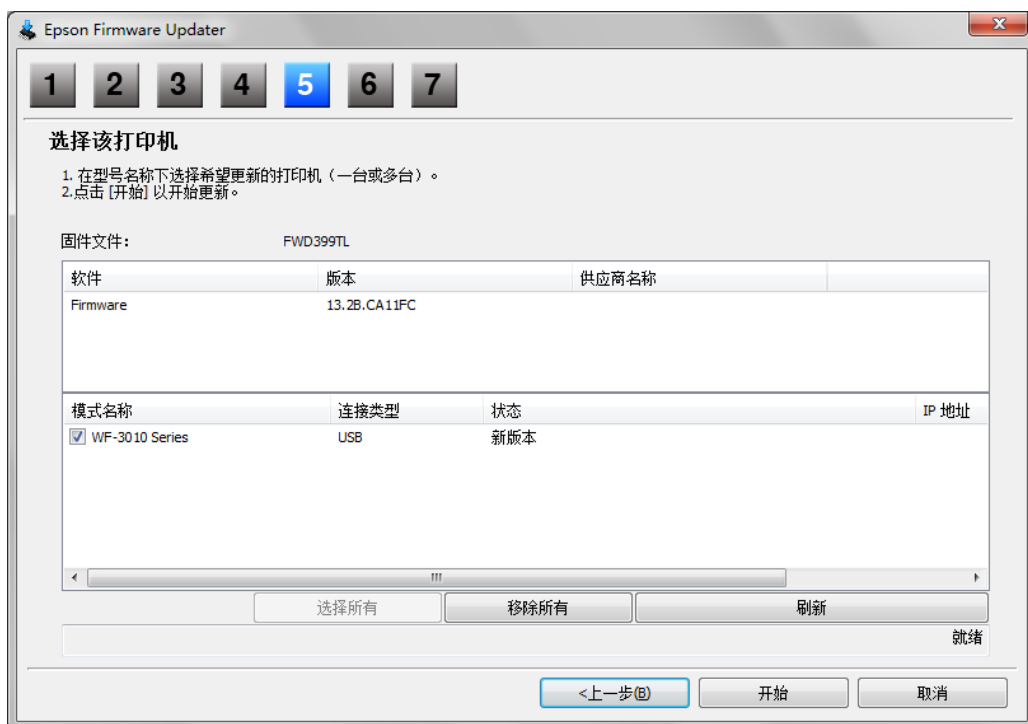


6. 点击“下一步”进入打印机选择界面

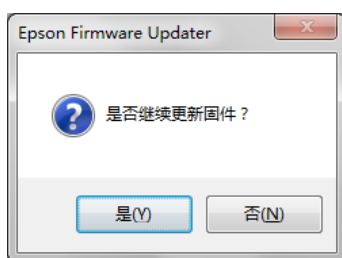


WF-3011 打印机固件程序升级指导（For Windows 操作系统）

7. 如果采用 USB 连接方式，程序会自动找到连接的打印机，直接点击“开始”来进行固件升级。如果采用网络连接方式，请确认并勾选需升级的打印机型号与 IP 地址，然后再点击“开始”来进行固件升级。

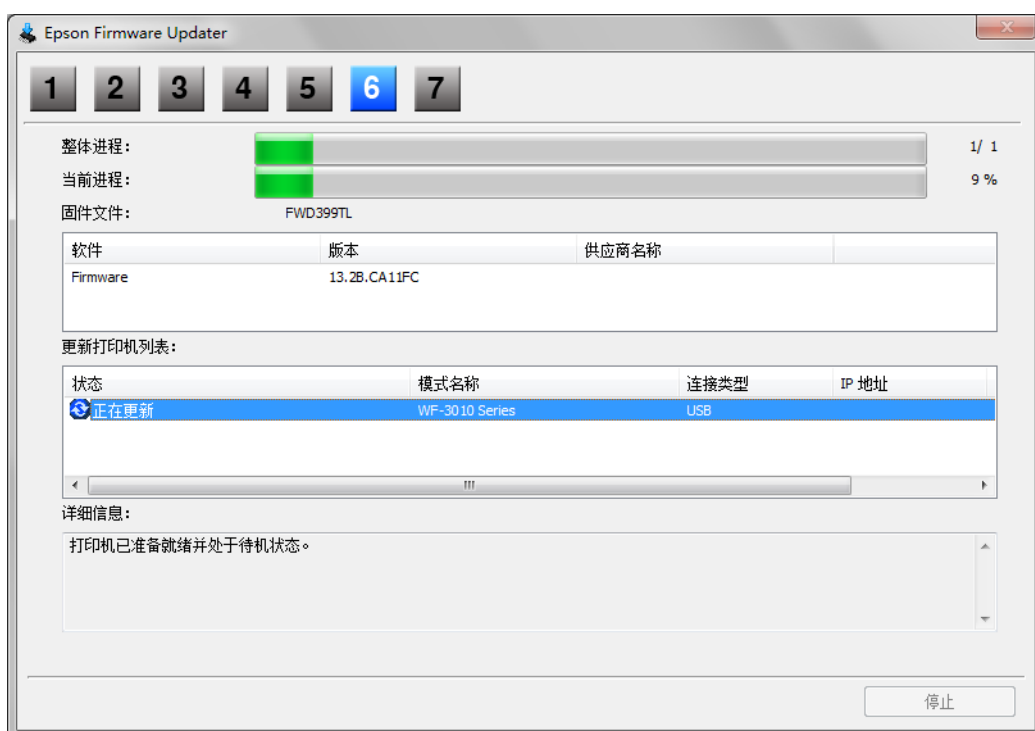


8. 点击开始后，程序弹出对话框询问是否继续更新固件，点击“是”执行升级。程序会自动更新打印机固件程序，升级过程的时间会根据电脑配置而不同，一般需要 3~5 分钟，请耐心等待。

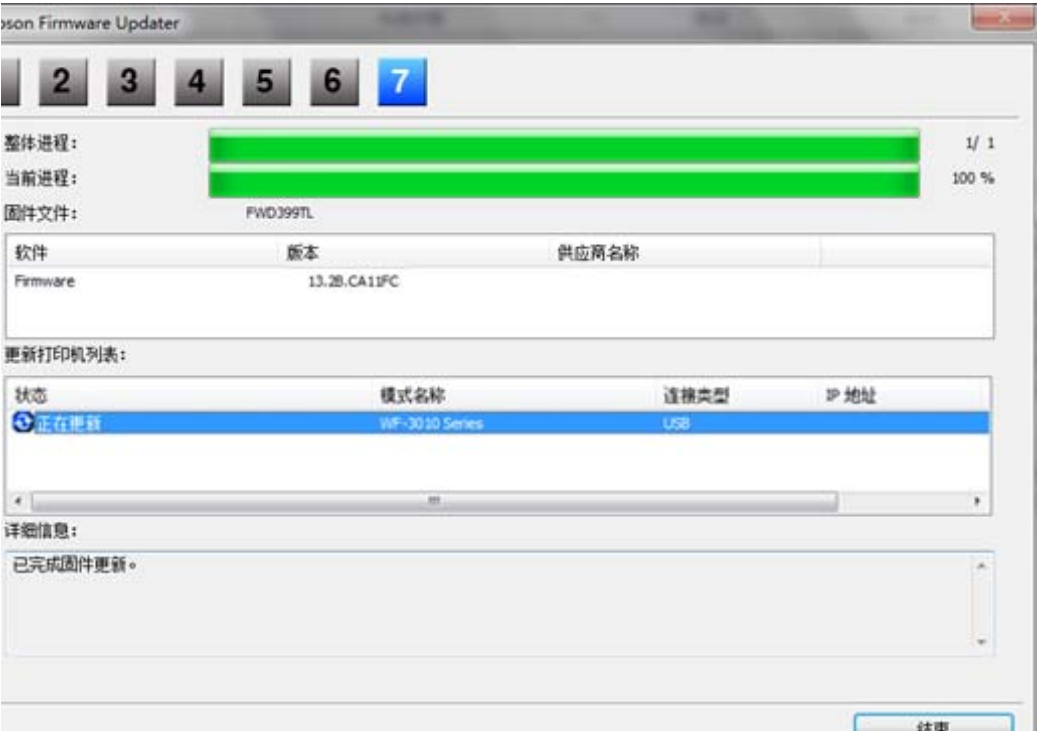


注意：

升级过程中不要打印任何文档，不要打开打印机上盖，不要关闭打印机电源，不要拔除电源线与 USB 线缆！



9. 固件升级成功后，点击右下角“结束”，完成打印机固件升级。



10. 打印一张状态页确认打印机固件版本是否已升级到“CA11FC.13.2B”版本。

HHH Epson Status Sheet HHH	
Serial Number	R28Yxxxxxx
Firmware Version	CA11FC.13.2B
First Time Printing	2015/01/01
Color Pages	xxxx
B/W Pages	xxxx
Blank Pages	xxxx

WF-3011 状态页打印方法：关闭打印机电源，按住面板进纸键，再按下电源键，同时按住 3 秒钟即可打印出一张状态页。

～ 结束 ～