

CB-E01E 爱普生3LCD商务易用型投影机 产品规格



基本规格		型号	CB-E01E
投影系统		RGB光阀式液晶投影系统	
投影方式		前投/背投/吊顶	
主要部件参数	LCD	尺寸	0.55英寸
		驱动模式	多晶硅TFT有源矩阵
		像素数	786,432 dots (1024 x 768) x 3
		实际分辨率	XGA
		纵横比	4:3
		刷新率	100Hz-120Hz
	投影镜头	类型	手动聚焦
		F-值	1.44
		焦距	16.7mm
		投射比	1.44-1.95
灯泡*1	类型	210W UHE	
	寿命	6,000小时 (亮度控制:标准模式), 12,000小时 (亮度控制:ECO模式)	
屏幕大小 (投影距离)		30-350英寸 (Zoom:Wide, 0.87m-10.34m) 22-259英寸 (Zoom:Tele, 0.87m-10.34m)	
偏移量		8:1	
亮度*2*3	白色亮度	3,300 流明 (ISO标准)	
	色彩亮度	3,300 流明 (ISO标准)	
对比度*2*3		15,000:1	
色彩再现		全彩 (10.7亿色)	
内置扬声器	声音输出	单声道: 2Wx1	
屏幕调节	垂直梯形校正	-30度到+30度	
	水平梯形校正	-30度到+30度	
	快速四角调节	支持	
扩展显示	双画面	支持	
安全防护	控制面板锁	支持	
操作温度		5°C-35°C <41°F-95°F> (0米/0英尺-2,286米/7,500英尺) 当环境温度变高时 (35°C), 亮度自动变暗。 (20%-80%湿度, 无结露)	
操作高度*4		0-2,000米 (超过1,500米使用高海拔模式)	
储存温度		-10°C to 60°C <14°F to 140°F> (10%-90% 湿度, 无凝结)	
操作	直接开关机	支持	
	启动时间	约6秒 预热时间30秒	
	自动信号源搜索	支持	
冷却	冷却时间	瞬间	
	排风口	前方	
电源电压		100-240V AC+/-10%, 50/60Hz	
整机功耗	标准亮度	327W	
	ECO模式	225W	
尺寸		含脚钉 (长 x 宽 x 高) 302x237x82mm	
连接性	视频输入	模拟	D-sub 15pinx1
		数字	HDMIx1
	USB	USB B	USB Bx1 (USB 三合一投影, 固件升级)
重量		约2.4kg	
风扇噪音	标准亮度模式	37 dB	
	环保亮度模式	28 dB	

产品尺寸图



附件

电源线	1.8米
遥控器	有
电池	有

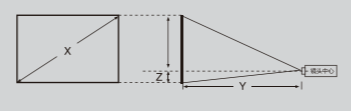
选配件

灯泡	ELPLP97
空气过滤网	ELPAF32

接口面板



投影距离



4:3屏幕 X (屏幕尺寸)	最近端 (广角) Y (厘米)	最远端 (长焦) Z (厘米)	从镜头中心到屏幕下端的距离
60"	176	238	-10
80"	235	318	-14
100"	294	398	-17
120"	353	478	-20
150"	442	598	-25
200"	590	797	-34



精彩画质 易用随心

CB-E01E 爱普生3LCD商务易用型投影机

■ 高画质

- 3,300流明 (ISO标准) *2*3
- XGA (1024x768) 标清分辨率
- 15,000:1高对比度 *2*3
- 标配HDMI高清接口

■ 易用功能

- 支持快速四角调节功能
- 自动信号源搜索
- 自动开机, 瞬间关机
- ECO模式下12,000小时更长灯泡寿命*1



清晰、明亮、绚丽的3LCD技术

3LCD技术可以获取明亮、自然、柔和的图像和锐利的视频影像。没有彩虹、色溢现象, 眼睛观看也更加舒适, 产品更加节能环保。
SVGA和XGA是IBM注册商标, NSF是Analog Devices B.V.的商标。本宣传页中的数据, 为来源于爱普生实验室数据, 与实际使用数据存在差异, 彩页中技术规格如有变更, 恕不另行通知。

备注:
*1 上述时间为非承诺保修时间。灯泡亮度将随使用时间的增加而逐渐降低。灯泡实际使用寿命受使用模式、环境条件、用户使用习惯等因素影响会有很大差别。投影机在低亮度模式下使用, 灯泡使用寿命会得到有效延长。
*2 《信息显示测量标准》(IDMS) 2012年6月发布了色彩亮度的测量方法, 《信息显示测量标准》(IDMS) 由国际信息显示协会(SID)管理下的国际显示计量委员会ICDM负责编写。基于ISO21118标准制定, 该标准值代表量产时产品的平均值。
*3 亮度数据基于: 颜色模式: 动态, 自动光圈: 关闭; 对比度数据基于: 颜色模式: 动态, 自动光圈: 打开。
*4 本产品可安全使用的地区: 海拔高度 2,000m 及 2,000m 以下地区 (基于中国国家标准 GB4943.1-2011)。
*5 关于投影机对人眼视力的保护原理, 参考“国家数字音视频及多媒体产品质量中心《液晶(LCD)投影与平板(FPD)显示系统在教育领域中的健康安全与系统性能分析研究报告》(http://www.pjtime.com/2015/11/352666299884.shtml)。
*6 根据ECO模式下灯泡最长使用寿命12,000小时推算得出, 即12,000小时/8小时/250工作日=6年。
*7 上述灯泡价格型号为ELPLP97, 适用于部分爱普生投影机。此报价来源于爱普生官网, 最终购买价格以爱普生京东自营官方旗舰店当时的价格为准。

爱普生(中国)有限公司

北京市朝阳区建国路81号华贸中心1号楼4层
官方网站: www.epson.com.cn 官方微信/微博: 爱普生中国
服务导购热线: 400-810-9977 爱普生官方天猫旗舰店: epson.tmall.com

图片仅供参考, 外观以实物为准。本说明若有任何细节之更改, 恕不另行通知。
爱普生(中国)有限公司在法律许可的范围内对以上内容有解释权。



爱普生官方网站



爱普生官方微博



爱普生官方微信

CB-E01E 爱普生3LCD商务易用型投影机



高亮度和高对比度可为商务用户和家庭用户带来出色的高画质大画面体验，同时强大的易用功能让商务用户操作更加快捷高效，家庭用户使用简单随心。丰富的连接接口可以同时满足商务和娱乐需求。大幅延长灯泡寿命，帮助用户减少耗材和维护成本。

高画质

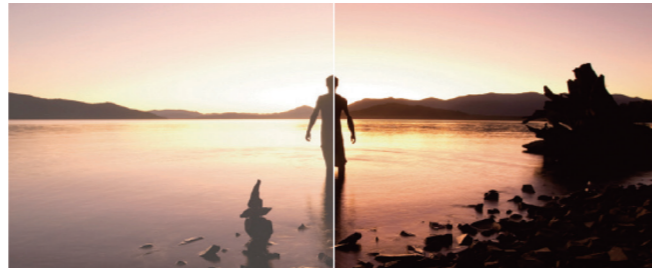
3,300流明 (ISO标准) *2*3

基于 3LCD 投影技术的爱普生投影机，在环境光较亮的条件下仍可以投出清晰、色彩鲜艳、还原度高的画面，在白天的会议室或客厅都可以不用拉窗帘就能清晰投影。



15,000:1 高对比度*2*3

15,000:1高对比度，在观看图表、多色彩图像和电影夜景时，灰阶和色彩表现更有层次感，保证投影机输出高品质的投影画面。



低对比度

高对比度

易操作

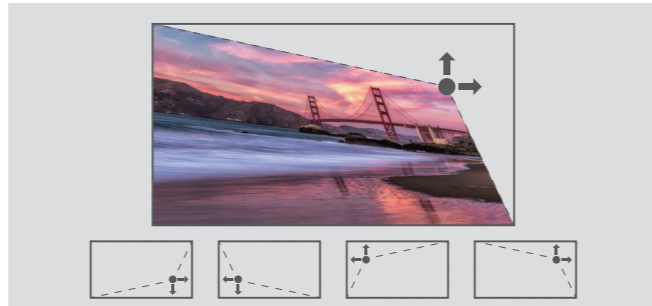
图标式主控屏

爱普生主控屏功能，用户通过图标界面直接访问常用投影功能和接入信号源，方便操作直观更易用。



快速四角调节

可通过操作面板操控键快速完成四角调节，使投影画面更加规整置于投影屏幕内。



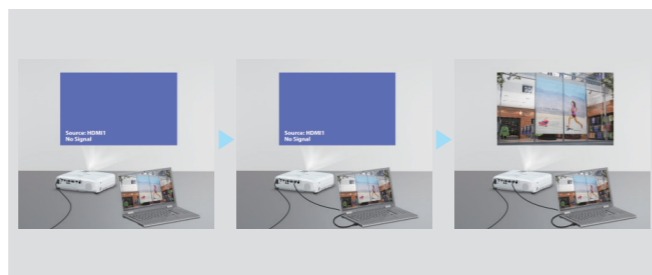
自动开机，直接关机

仅需 6 秒即可启动，瞬间冷却。在接入 HDMI 和 VGA 信号时，投影机可自动开机，无需手动启动。用户可以快速投影，帮助提高会议和娱乐投影效率。



自动信号源搜索

投影机可自动侦测接入的信号并将其接入，无需手动寻找输入信号。



HDMI高清接口

HDMI接口可支持高清视频和声音信号，和连接高清影音设备。家庭用户可与智能盒子结合使用，通过Wifi连接海量的娱乐资源及丰富的应用。



小巧便携

重量约为2.4kg，小巧的外形，更容易携带，外出给用户演示时或是拜访老友或聚会时都可以轻松携带，享受大画面的乐趣。



双画面显示

CB-E01E支持双路信号输入，实现单台投影机双画面同时并列显示，并可根据需要调整并列显示画面大小。



健康护眼*5

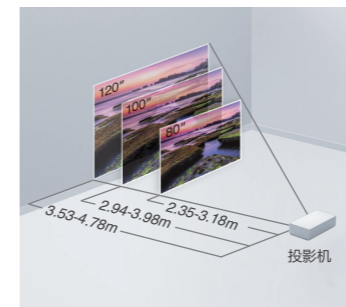
投影机通过反射成像，蓝光能量及闪烁频率较低，能有效减少长期观看对人眼的损伤和疲劳感。



易安装易摆放

1-1.35倍数字变焦镜头

最大 1.35 倍数字变焦，可以灵活调节镜头焦距，可支持 30-350 英寸的屏幕。



* 图中距离为投影机镜头至幕布的距离。

侧面投影

水平梯形校正功能可以使投影机无需正对投影幕布或墙壁，从侧面也可以投影，在有限的小会议室或是小客厅卧室等空间内，摆放位置更灵活。

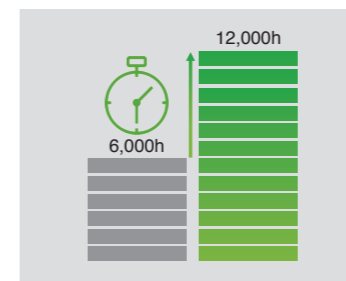


不受环境摆放限制，±30°内均可水平直投。

易维护

灯泡寿命长，维护成本低

投影机标准灯时 6,000 小时 *1，在 ECO 环保模式下最大可达 12,000 小时 *1 寿命。假如按每个工作日（按一年 250 个工作日计算）使用 8 小时 /ECO 模式下投影，预计最高可使用长达 6 年 *6。同时，原厂灯泡低至 499 元 *7！让您彻底无需担心耗材成本，使用更无忧。



后期维护简单

定期对投影机的镜头、空气过滤网和通风口进行清洁，对投影机的保养非常重要。借助模块化耗材设计，即使投影机处于吊装状态，也可以轻松完成耗材清洁或更换操作。

