



商场



超市



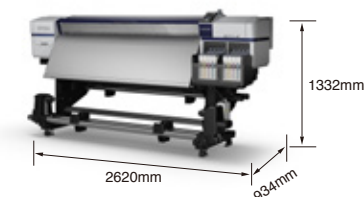
机场

## Epson SureColor B9080 大幅面喷墨打印机

产品参数		
型号	SureColor B9080	
主要部件技术参数	打印头	双PrecisionCore™ TFP 微压电打印头 (智能墨滴变换技术)
	喷嘴设置	每种颜色1440个喷嘴
	打印方向	双向打印/单向打印
	本机最高分辨率	2880x1440 dpi
墨水系统	墨水	爱普生“活色彩HDD”染料墨水
	颜色	青色、洋红色、黄色、黑色
	墨水容量	3000ml/色
打印速度	720x720dpi 高精度	31.1平方米/小时
	介质幅宽	300-1626mm(64in.)
介质	卷纸尺寸	卷纸最大外径250mm
	本机可承载最大卷纸重量	45 Kg
	本机可容纳最大纸张厚度	1 mm
	后加热器	30 to 55°C
接口	USB 2.0, 100/1000MB 以太网	
语言	ESC/P raster	
内存	主机	512MB
	网络	128MB
环境条件	温度	运行: 15 to 35 °C (20 to 30°C 推荐)
	湿度	运行: 20 to 80% (40 to 60% 推荐)
尺寸/重量	尺寸	长: 2620mm 宽: 934mm 高: 1332mm
	重量	280 Kg
电气规格	电源	AC 100-120V or 200-240V 50-60Hz
		运行: 440W
	功耗	待机: 320W 睡眠: 14W
噪音		52.1 dB
	黑色	C13T823180
	青色	C13T823280
	洋红色	C13T823380
	黄色	C13T823480
包装清单	打印机、支架、介质供给/收卷系统、维护套装工具包、废墨瓶、电源线、USB线、用户指南	

\* 本宣传页中的数据来源于爱普生实验室, 可能与实际使用数据存在差异。

### 产品尺寸图



## 高性价比的户内广告写真方案

爱普生大幅面打印机 SureColor B9080

- 双喷头技术: 31平方米/小时 720\*720dpi
- 爱普生精准墨点技术: 无颗粒感、无打印带边缘
- Epson Edge Print软件操作便捷
- 喷头保护装置减少宕机, 全新介质供给系统提高打印稳定性
- LUT技术: 提高灯片打印品质
- 可下载Epson专业的曲线, 免除用户的色彩管理工作

爱普生(中国)有限公司  
北京市朝阳区建国路81号华贸中心1号楼4层  
官方网站: www.epson.com.cn 官方微信/微博: 爱普生中国  
服务热线: 400-810-9977 爱普生官方旗舰店: eposn.tmall.com

图片仅供参考, 外观以实物为准。本说明若有任何细节之更改, 恕不另行通知。  
爱普生(中国)有限公司在法律许可的范围内对以上内容有解释权。



爱普生官方网站



爱普生官方微信



爱普生官方微博

ELS170603BZ

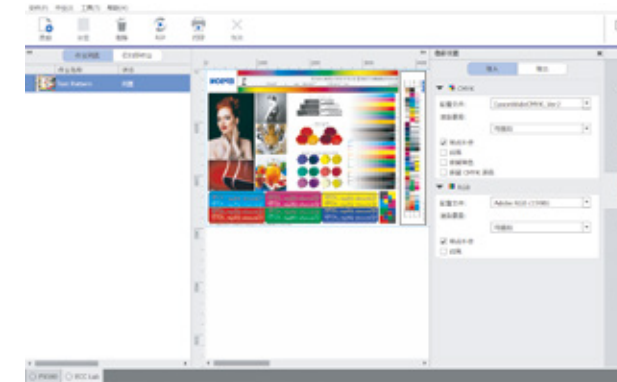
EPSON  
EXCEED YOUR VISION

### 便捷性



#### Epson Edge Print 爱普生RIP软件

Epson Edge Print: 爱普生第一款自行开发的 RIP 软件。界面友好, 使用简单, 使用爱普生先进的图像处理技术, 既能保证高质量的打印精度, 同时也实现了多台机器间输出颜色的一致性。



#### Epson Edge Dashboard 爱普生控制面板软件

Epson Edge Dashboard: 提供了 EMX 文件下载, 介质设置, 喷嘴检测, 喷头清洗及固件更新, 打印机状态监控等实用功能。其中 EMX 文件下载的功能可以让用户轻松的获得 EPSON 制作的针对主流介质的高质量 ICC 色彩特性文件和硬件设置参数, 减少用户色彩管理和打印机设置工作。



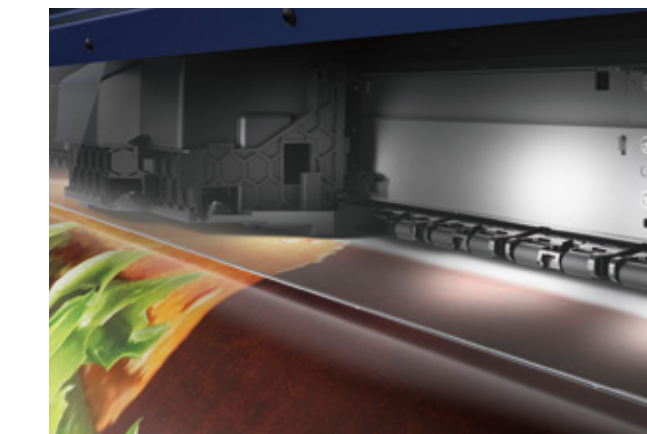
#### 更紧凑的结构

爱普生重新设计了打印机的硬件结构, 令其可以方便的适合打印工作或者运输状态。



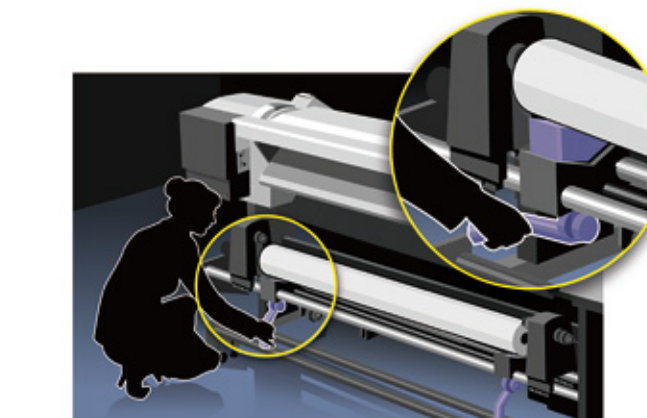
#### LED照明系统

通过新增的 LED 照明系统, 配合视野更加开阔的透明前盖, 可以清晰地观察打印过程, 可以随时确认打印状态。



#### 介质提升杠杆

爱普生的先进的介质安装系统, 可以通过提升机构, 轻松安装过重的介质。



## Epson SureColor B9080 大幅面喷墨打印机

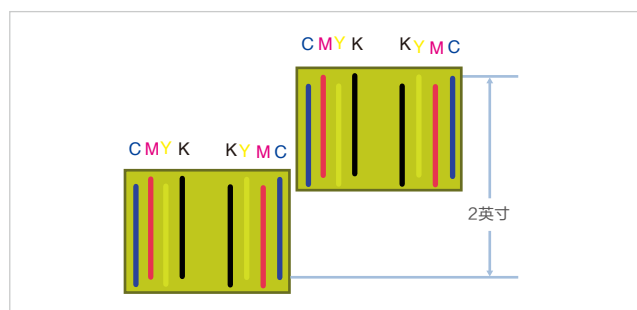


爱普生全新户内微喷写真机Epson SureColor B9080是爱普生公司针对快速消费品广告市场推出的一款高性价比广告输出设备。她即整合了Epson SureColor S60680微喷写真机的稳定性、高品质、高速度的优势，又继承了Epson SureColor B7080的染料墨水的成本优势，同时根据市场的需要而进行了创新设计。她的出现，将对广告输出行业重新洗牌，在低成本广告输出市场重新树立专业而高品质的产品标准。

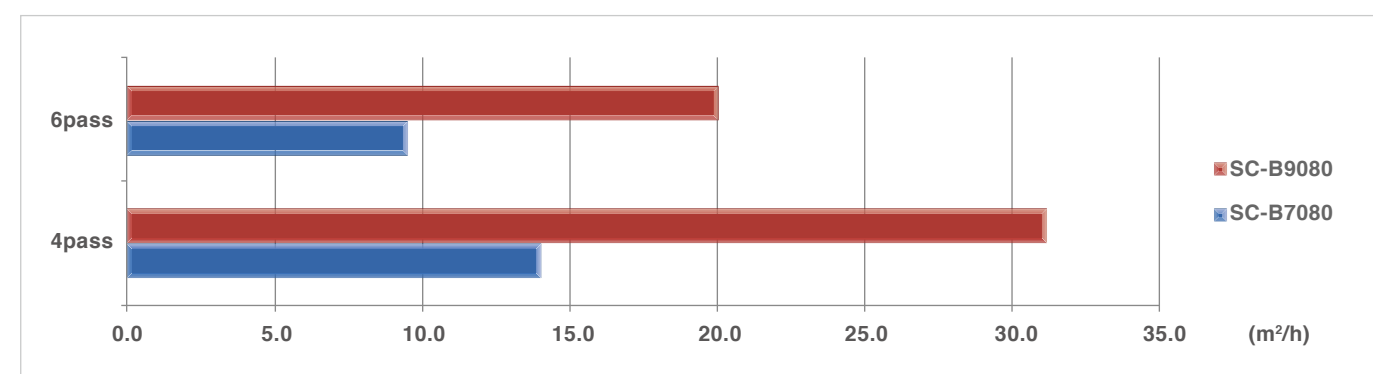
### 高产能

#### 双喷头结构

Epson SureColor B9080 装配了双 PrecisionCore™ TFP 微压电 TFP 喷头，双四色布局，等效于装配了 2 英寸宽喷头，与前代产品，打印速度提升 100%，输出 720\*720dpi 打印精度，4pass 模式下，高达 31 平方米 / 小时，满足生产型用户对于产能的要求。更高的产能意味着用户缩短了生产周期，加快了资金流动。



### Epson SureColor B9080产能比上一代产品提高100%



### 更多打印精度设置满足不同用户需求

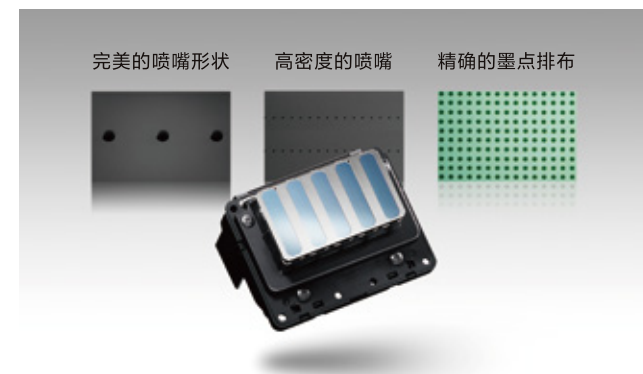
Epson SureColor B9080	输出速度 (平方米/小时)	Pass	分辨率
	100.0	1 Pass	300x720dpi
	31.1	4 Pass	720x720dpi
	29.0	4 Pass High Quality	720x720dpi
	20.5	6 Pass	720x1440dpi
	17.3	6 Pass High Quality	1440x1440dpi
	15.3	8 Pass	720x1440dpi
	13.1	8 Pass High Quality	1440x1440dpi
	10.7	10Pass	1440x1440dpi
8.6	12 Pass	2880x1440dpi	
6.7	16 Pass	2880x1440dpi	

### 高打印品质

#### 爱普生PrecisionCore™ TFP微压电喷头

■ 高密度、高品质的喷嘴阵列

Epson SureColor B 系列大幅面打印机继续使用成熟的爱普生 PrecisionCore™ TFP 微压电喷头。每个喷头拥有长达 1 英寸的喷嘴排列，每列喷嘴数量高达 360 个，结合微压电喷头喷嘴高频率喷射的特点，爱普生带给用户的是高速输出的体验。



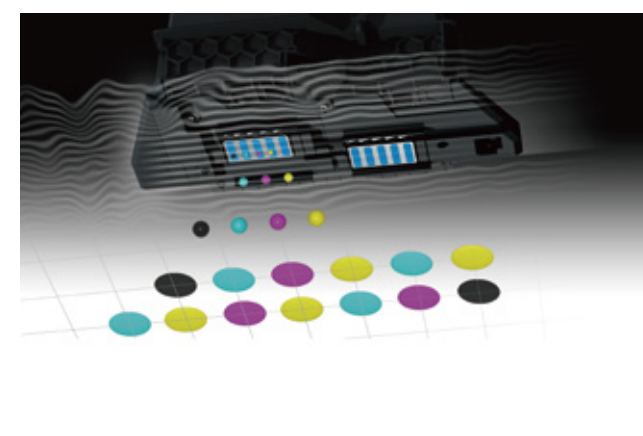
■ 墨水与喷头之间的相互优化

爱普生 PrecisionCore™ TFP 微压电喷头全部由爱普生工厂设计、生产，爱普生原厂墨水和喷头的设计参数完全按双方的性能优化，实现完美的结合。



■ 减少气流对精准墨滴定位的影响

喷头保护装置可以调整打印喷头表面和介质表面狭缝间的气流，将湍流转移出喷嘴阵列区域，减少湍流对于墨滴定位精度的影响。

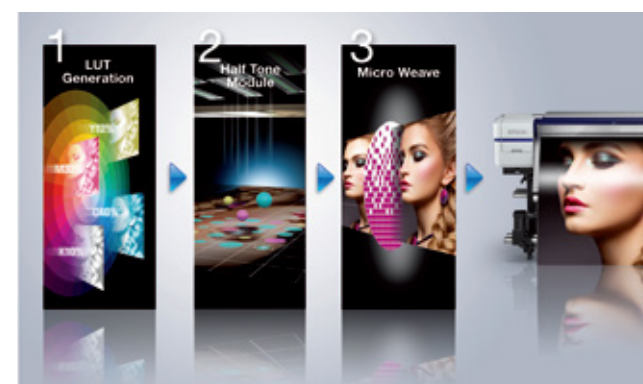


#### 爱普生“活的色彩HDD”染料墨水

爱普生研发的新一代染料墨水——“活的色彩 HDD”染料墨水——不仅具有鲜艳的色彩，可以获得更高的色彩饱和度，而且，爱普生公司根据打印喷头、打印机墨路系统的硬件结构特点，对墨水的物理化学性质优化，提高了墨水的流畅性、降低打印喷头内部发生堵塞的可能性。

#### 爱普生精准墨点技术

爱普生精准墨点技术是爱普生通过多年来在图像处理技术方面努力研发的结果，它整合了爱普生色彩对照表、半色调技术和其他爱普生微羽化技术一共三项完全不同的技术。



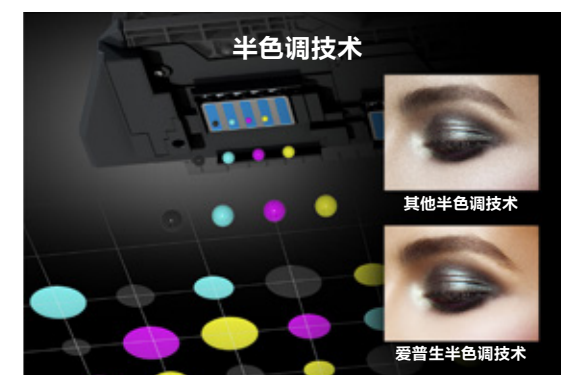
■ LUT 色彩对照表

基于爱普生的色彩对照表技术，将原始文件中的每像素色彩信息转换成多组各个颜色的墨水用量比例，再从中择优选择一组墨水组合使用。爱普生的爱普生色彩对照表技术可以完全展现墨水的打印色域，并且令过渡区域更加平滑和保证色彩的一致性。



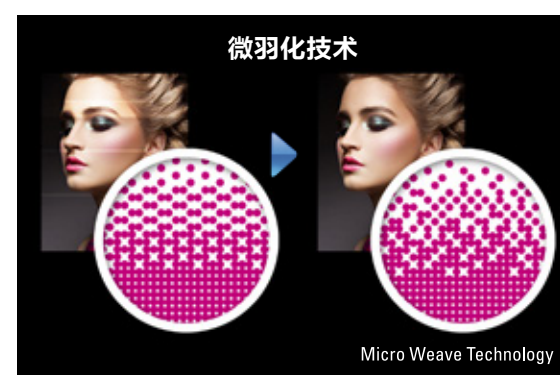
■ 半色调技术

爱普生半色调技术将决定在喷墨中使用大中小墨滴的比例（即 VSDT 技术）以及墨滴的离散分布算法。最终，可精确将连续色调的图像进行数字化，减少画面的颗粒感。



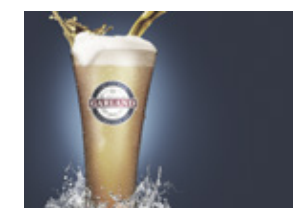
■ 微羽化技术

新爱普生微羽化技术降低打印带边缘现象，应用在了所有的打印模式上。是依靠一个算法故意分散墨点的排布，来弥补进纸误差，消除打印带边缘现象。分散墨点的程度在高质量打印模式中更大，高质量模式下，打印带边缘现象效果最不明显。



#### 针对背光灯片研发的专属LUT模式

为提在背光灯片上的打印品质，特别是针对提高背光照明后的色彩饱和度降低问题，爱普生研发了全新的背光灯片 LUT 模式。该模式将有效的提高了背打光后灯片的色彩饱和度，最终实现了使用低成本方案依然可以输出优质背光灯片广告片的应用方案。



未使用背光灯片 LUT 模式

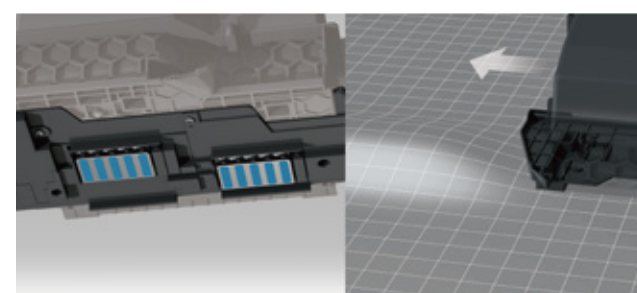


使用背光灯片 LUT 模式

### 高稳定性

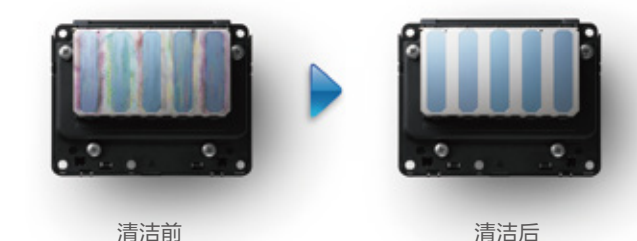
#### 喷头保护装置

喷头保护装置可以有效地避免打印头和起皱的介质表面发生刮擦，从而避免打印头的物理损伤和用户地宕机时间。



#### 喷头清洁装置

爱普生设计了新的喷头清洁装置，可以高效率的清洁喷头表面，保持喷头的清洁。



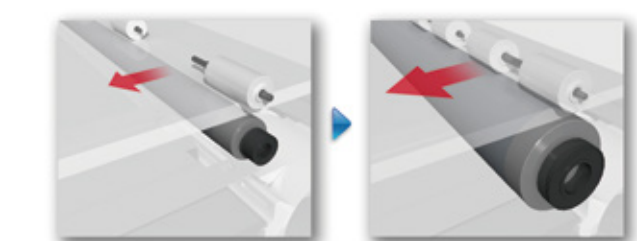
清洁前

清洁后

#### 爱普生全新介质供给系统

■ 增强的介质供给

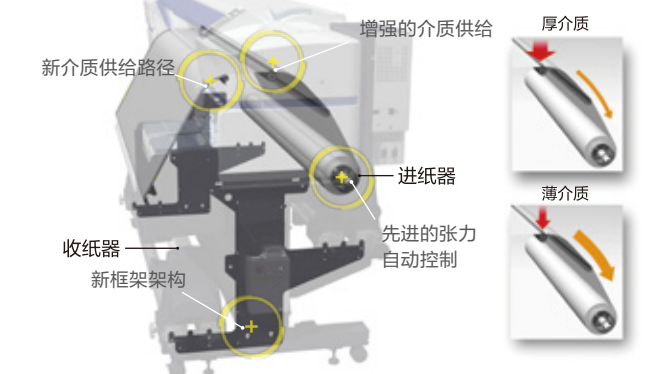
爱普生设计了全新的搓纸轮，直径更大，可以提供更强大的纸张供给拉力。



SC-S50680/S70680

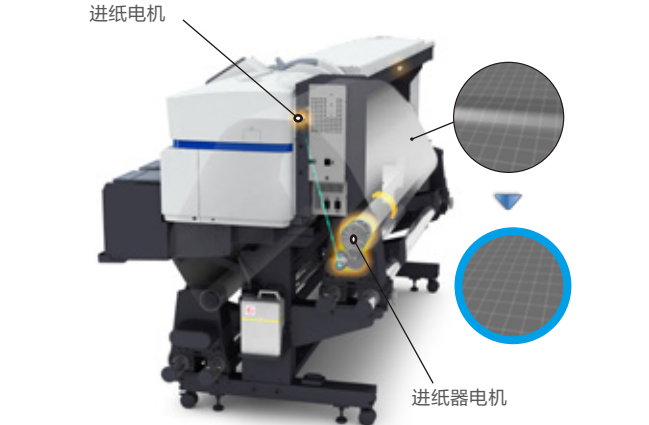
SC-B9080

全新的介质供给系统可以根据介质的厚薄，进行精确的控制，防止走纸偏移和起皱的情况发生。



■ 先进的张力自动控制

新的张力控制系统可以提供稳定的张力控制，进纸电机和进纸器电机协调工作，减少由于剩余介质重量、纸轴芯形状、是否使用自动收纸器等原因而造成的张力不均，进而导致的走纸误差。



■ 新框架架构

打印机使用了全新的框架结构，保证了进纸器主轴、进纸主轴、收纸器主轴的平行，同时稳定的框架结构也避免了由于地面不平而造成的打印机框架扭曲。

