

# CB-L200W 高亮激光商用投影机



基本规格			
型号	CB-L200W		
投影方式	前投 / 背投 / 吊顶		
投影技术	3LCD		
主要部件技术参数	LCD	液晶板尺寸	0.59英寸
		驱动模式	多晶硅TFT有源矩阵
		分辨率	WXGA
		纵横比	16:10
		刷新率	100Hz-120Hz
	投影镜头	类型	手动光学变焦 / 手动聚焦
		F-值	1.51-1.99
		焦距	18.2mm-29.2mm
		变焦比	1-1.62
		投射比	1.38-2.24
光源	镜头盖	AV mute 滑盖	
	类型	激光二极管	
寿命*7	20,000小时 (功耗模式: 标准) 30,000小时 (功耗模式: 扩展)		
屏幕尺寸 (投影距离)	29 - 282英寸 [0.85 - 8.51米]		
偏移量	10:0		
亮度**2	白色亮度	4,200 流明 (ISO标准)	
	色彩亮度	4,200 流明 (ISO标准)	
对比度**2	2,500,000: 1		
色彩再现	全彩 (10.7 亿色)		
细节增强	支持		
内置扬声器	声音输出	单声道: 16W x 1	
屏幕调节	垂直梯形校正	-30度 - +30度	
	水平梯形校正	-30度 - +30度 (滑钮)	
	快速四角调节	支持	
操作	直接开关机	支持	
	启动时间*5	小于8秒, 预热时间: 30秒, 快速启动模式: 5秒	
冷却	自动信号源搜索	支持	
	冷却时间	即时冷却	
排风口	侧面		
操作温度 (低海拔: 0米 - 2286米)	单台投影: 0°C到40°C 多台投影: 0°C到35°C		
操作海拔	0-2,000米		
电源电压	100 - 240 V AC +/- 10%, 50/60 Hz		
功耗	开机 (标准模式)	254W	
	开机 (扩展模式)	193W	
	节能模式	0.5W	
尺寸	含脚钉 (长 x 高 x 宽)	325 x 105 x 299 mm	
视频输入 / 输出	输入端口	模拟 D-sub 15pinx2, RCAx1 数字 HDMIx2	
	输出端口	模拟 D-sub 15pin x 1	
音频输入 / 输出	输入端口	2 RCA (White x1, Red x1)x1, 立体声迷你插口x2	
	输出端口	立体声迷你插口x1	
麦克风输入 / 输出	立体声迷你插口x1		
USB 输入 / 输出	USB A	USB Ax1	
	USB B	USB Bx1	
控制输入 / 输出	RS-232C	D-sub 9pinx1	
网络输入 / 输出	无线	内置	
	有线	RJ45x1	
Miracast 屏幕镜像功能*3	支持		
重量	约4.1kg		
风扇噪音	标准模式	36 dB	
	环保模式	26 dB	

备注:  
\*1 《信息显示测量标准》(IDMS)2012年6月发布了色彩亮度的测量方法,《信息显示测量标准》(IDMS)由国际信息显示协会(SID)管理下的国际显示计量委员会ICDM负责编写。基于ISO21118标准制定,该标准值代表量产产品的平均值。

\*2 亮度数据基于: 颜色模式: 动态, 变焦: 广角; 对比度数据基于: 颜色模式: 动态, 变焦: 广角。  
\*3 支持安卓系统的智能设备及windows 10系统的电脑直连。  
\*4 此处维护: 仅指光源更换。20,000小时为首次使用投影机至光源亮度减少至少50%时的近似使用时间。基于在模拟使用环境下(浮沉量0.040.20毫克/每立方米)加速测试结果。前述时间非承诺时间, 实际时间将受使用模式、环境条件、用户使用习惯等因素影响会有很大差别。  
\*5 快速启动模式开启时, 按下电源按钮后图像投影的大概时间。时间会根据使用情况而有所不同。根据设备类型、输入源信号、数据大小等的不同, 它可能需要更长的时间来准备使用。  
\*6 关于投影机对人眼视力的保护原理, 参考“国家数字音视频及多媒体产品质量检测中心《液晶(LCD)投影与平板(FPD)显示系统在教育领域中的健康安全与系统性能分析研究报告》(http://www.pjtime.com/2015/11/352666299884.shtml)。  
\*7 上述时间为非承诺保修时间。激光光源亮度将随使用时间的增加而逐渐降低。激光光源实际使用寿命受使用模式、环境条件、用户使用习惯等因素影响会有很大差别。投影机在低亮度模式下使用, 激光光源使用寿命会得到有效延长。

## 爱普生(中国)有限公司

北京市朝阳区建国路81号华贸中心1号楼4层  
官方网站: www.epson.com.cn 官方微信/微博: 爱普生中国  
服务导购热线: 400-810-9977 爱普生官方天猫旗舰店: epson.tmall.com

图片仅供参考, 外观以实物为准。本说明若有任何细节之更改, 恕不另行通知。  
爱普生(中国)有限公司在法律许可的范围内对以上内容有解释权。



爱普生官方网站



爱普生官方微博



爱普生官方微信

EVS201006BZ

## 产品尺寸图



## 附件

电源线	1.8 米
HDMI 线	1.8 米
遥控器	有
电池	有

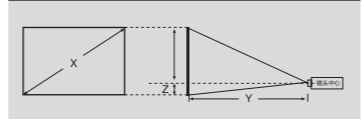
## 可选配件

空气过滤网	ELPAF60
吊架	ELPMB23
便携软包	ELPKS71

## 接口面板



## 投影距离



16:10 屏幕 X (屏幕尺寸)	最近端 (广角) Y (厘米)	最远端 (长焦) Z (厘米)	从镜头中心到屏幕下端的距离 Z (厘米)
80"	239	390	-3
100"	300	488	-3
150"	451	733	-5
200"	603	979	-6
250"	754	1224	-8
282"	851	1381	-9

## 清晰、明亮、绚丽的3LCD技术

3LCD技术可以获取明亮、自然、柔和的图像和锐利的视频影像。没有彩虹、色溢现象, 眼睛观看也更加舒适, 产品更加节能环保。

SVGA和XGA是IBM注册商标, NSF是Analog Devices B.V.的商标。本宣传页中的数据, 为来源于爱普生实验室数据, 与实际使用数据存在差异, 彩页中技术规格如有变更, 恕不另行通知。



# 高亮激光 全新升级

## CB-L200W 高亮激光商用投影机



- 4,200流明 (ISO标准)\*\*1\*2
- 2,500,000: 1高对比度\*\*1\*2
- 支持无线投屏功能\*3
- 20,000小时免维护\*4
- 5秒快速开机\*5
- 先进的易用功能

# CB-L200W 高亮激光商用投影机



CB-L200W是爱普生4,200流明（ISO标准）\*1\*2激光商务投影机。基于3LCD投影机技术，为用户提供自然真彩画面。全新升级的激光光源，20,000小时光源寿命\*7，搭配易用功能，如快速开机、梯形校正功能、双画面及四画面投影，可大幅提升商务用户的办公效率。支持双HDMI接口及无线投屏功能\*3，更可拓展商务用户桌面和智能移动设备投影应用范围。

## 优秀的图像画质

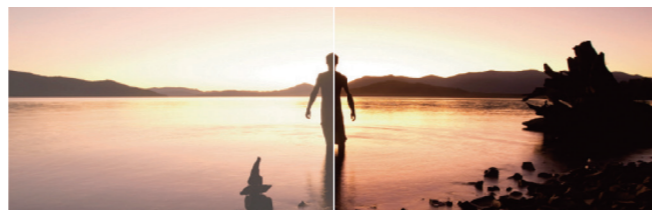
### 4,200流明（ISO标准）\*1\*2

4,200流明（ISO标准）的大尺寸画面能显著地提升视觉体验，确保每一位成员都能看清投影的内容。同时激光光源让投影的内容拥有更自然的白色和更清晰的图像。



### 2,500,000:1高对比度\*1\*2

2,500,000:1高对比度，在观看图表、多色彩图像和电影夜景时，灰阶和色彩表现更有层次感，保证投影机输出高品质的投影画面。



低对比度

高对比度

### 高色彩亮度输出

3LCD投影技术可以使色彩亮度输出等于白色亮度，投影的图像色彩明亮鲜艳，呈现更多重要细节。为了获得出色视觉体验，应确保色彩亮度输出等于白色亮度。

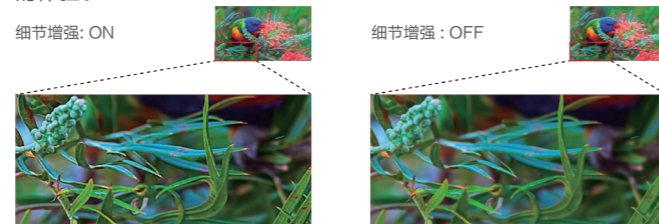


高色彩亮度

低色彩亮度

### 细节增强技术

细节增强技术通过先进的数字处理来锐化边缘，大大提高了小字母和图案的可见性。锋利的边缘创造更清晰的图像，提供更身临其境的体验。



细节增强：ON

细节增强：OFF

## 易操作

### 5秒快速开机 瞬间关机

激光光源的投影机开启时仅需5秒钟\*5即可投影出画面，用户可以快速投影，帮助提高会议和娱乐投影的效率。使用完毕后，按关机键即可瞬间关机。



### 简单直观的开机主页面设计

全新的开机主页面设计可直观，清晰的了解信号输入源，帮助用户快速进行选择与操作，即使是初次使用也能很快上手，简单易用。



## 易安装易摆放

### 梯形校正支持侧面投影

水平梯形校正功能可以使投影机无需正对投影机幕布或墙壁，从侧面也可以投影，在有限的小会议室或是小客厅、卧室等空间内，摆放位置更灵活。



不受摆放环境限制，±30度内均可水平直投

## 多画面投影

### 本地双画面/四画面显示

内置分屏功能，实现同屏双画面或四画面并列显示，可同时投影远程参会者视频影像和电脑上播放的演示材料，让视频会议更简单。



### 无线网络四画面\*

L200W内置Wifi支持无线投影，通过爱普生免费软件Epson iProjection，可在电脑或移动设备上实现同屏四画面功能，最多可支持50个用户接入，并通过主持人功能任选其中1-4个信号同屏显示。

\* 用户通过爱普生官网下载Epson iProjection，连接无线网络信号，实现网络四画面功能。



## 易连接

### 屏幕镜像功能

CB-L200W支持Miracast屏幕镜像功能，可以将智能终端（仅安卓系统）及Windows 10系统电脑上的画面直接投影至屏幕，无需任何连接线即可实现高清信号的传输。



## 易管理

### 全新的管理软件

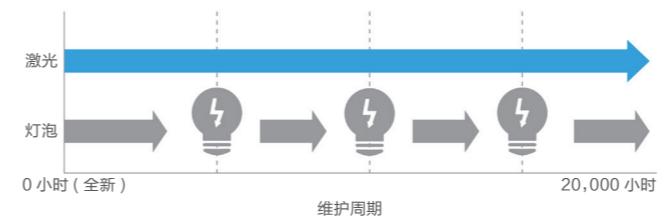
通过爱普生免费远程管理软件，可以实现使用一台电脑管理局域网内的多台投影机。例如远程控制投影机的开关机，A/V mute状态，检查固件更新，查看近一个月的温度统计等功能，方便IT管理者同时对多台设备进行实时监控。



## 易维护

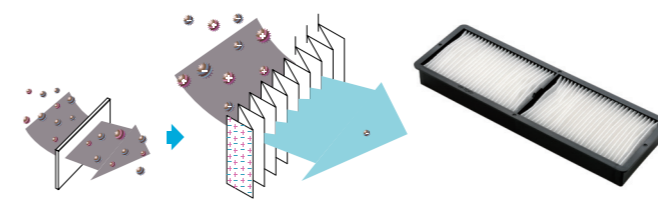
### 20,000小时免维护\*4

激光光源的应用可有效减少使用过程中的亮度衰减，光源寿命可达20,000小时\*7，有效减轻光源维护负担。



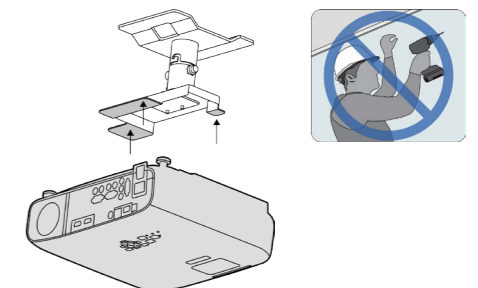
### 高效静电空气过滤网

新型空气过滤网采用大褶皱设计，增加了过滤网的表面积；并带有静电，能够更有效的阻止灰尘进入。新型空气过滤网使用寿命大大增加，降低使用成本。



### 设备快速升级

对于拥有爱普生前代投影机的用户，使用原有吊架可实现设备的快速更换及升级，不需要额外购买吊架，节省安装成本。



\* CB-L200X/L200W/L200F的吊架与CB-2042/2142W/2247U等全能系列型号的吊架通用。

## 健康护眼

投影机通过漫反射成像，蓝光能量及闪烁频率较低，能有效减少长期观看对人眼的损伤和疲劳感\*6。

