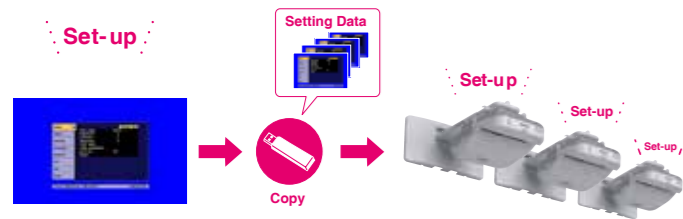


简单的安装和维护

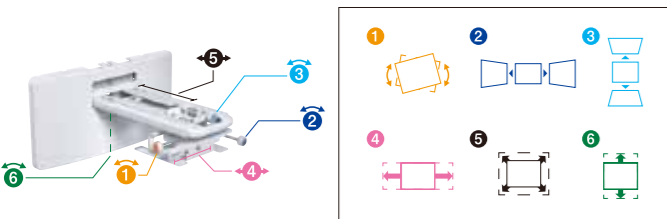
安装多台投影机，快捷设置信息，简单省心

当用户安装多台投影机，对每台投影机进行设置不再是麻烦事。只需通过一个 U 盘或者一根网线就可以快速复制在 OSD 设置的信息，省心省时。



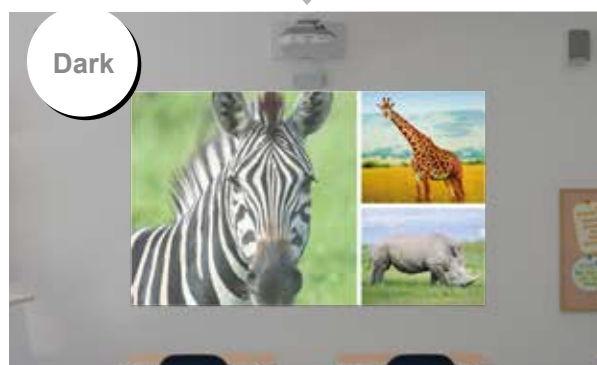
新型吊架，简便安装步骤

超短焦投影机通常在安装和调节的时候费力费时，而爱普生标配的新型吊架有 3 个旋钮，通过 6 轴旋钮调整和屏幕安装指南，让机器安装定位轻松搞定。



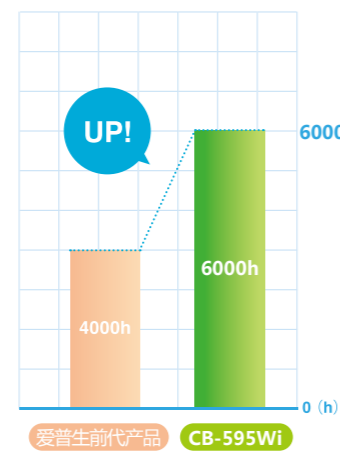
灯泡亮度自动调节功能

爱普生超短焦投影机新增加了灯泡亮度自动调节功能，可以根据环境光亮度而自动调节，省电的同时也降低了灯泡的负荷。



灯泡使用寿命更长

ECO 模式下灯泡使用时间可达近 6000 小时*1，降低了需要频繁更换灯泡的使用成本，更具竞争力。



支持多种投影方式

桌面水平放置投影 --- 新

全新的投影方式使超短焦投影机投影方式更灵活。用户可以把投影机放置在桌面上，不需要安装吊架也能轻松获得大画面。

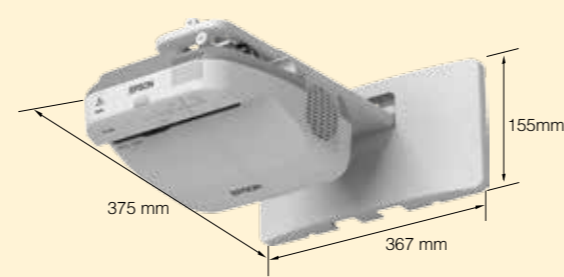


桌面垂直放置投影

爱普生专门配套设计了桌面投影用的吊架，改变传统投影方式，满足小课堂教学以及小组讨论的需求，充分利用空间，让学习、讨论、互动更轻松（此功能仅限互动机型），并且不会削减灯泡寿命。



EPSON CB-595Wi 超短焦互动投影机



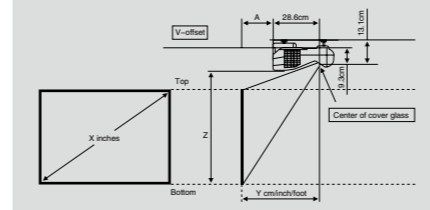
型号		CB-595Wi	
投影系统		RGB 光栅式液晶投影系统	
投影系统的主要参数		0.59 英寸含微透镜 多晶硅 TFT 有源矩阵	
LCD	液晶板尺寸	1024,000 dots (1280x800)x3	
	驱动模式	WXGA	
	像素数	16:10	
	分辨率	16:10	
投影镜头	类型	手动聚焦, 1.35 倍数字变焦, F=1.80 f=3.71MM	
灯泡 *1	类型	245W UHE	
灯泡寿命	灯泡寿命	4000 小时 (标准亮度模式)*1 6000 小时 (ECO 模式)*1	
屏幕尺寸 (投影距离)		60 英寸到 100 英寸 [0.348 米 -0.597 米]	
投射比		0.27(Zoom:wide) 0.37(Zoom:Tele)	
亮度 *2*3	白色亮度	3300 流明 *2*3	
	彩色亮度	3300 流明 *2*3	
对比度 *2*3	对比度	10000:1	
色彩再现	色彩再现	全彩 (10.7374 亿种颜色)	
声音输出	声音输出	16Wx1	
校正功能	梯形校正	水平 / 垂直 -3 +3 度	
	Quick Corner 功能	有	
视频输入 / 输出	输入端口	D-sub 15pinx2	
	模拟信号	RCa1 (黄)	
		S-Videox1	
	输出端口	HDMIx2(其中 1 个适用 MHL)	
音频输入 / 输出	输入信号	D-sub 15pinx1	
	输出信号	Stereo minix3	
麦克风输入	麦克风输入	Stereo minix1	
USB	USB Type Ax1	USB Type Ax1	
	USB Type Bx1	USB Type Bx1	
控制输入 / 输出	RS-232C	1	
	互动同步	2(inx1.outx1)	
	互动组件连接	Min DIN 8pinX1	
网络输入 / 输出	网络输入 / 输出	USB Type A x 1 (用于选配无线网卡)	
		RJ45x1	
操作温度	操作温度	5°C 到 35°C<41°F 到 95°F> (湿度 20%-80% 未凝结)	
操作海拔 *4	操作海拔 *4	0 米到 3000 米 <0 英尺到 9843 英尺> (超过 1500m/4921 英尺区域:应用高海拔模式)	
其他功能	其他功能	多点手指触控; 光感亮度调节系统; MHL 功能; 远程异地互动; 四面投影; USB 四合一投影; 直接关机系统; 画面冻结; A/V mute 功能; 屏幕控制功能; ECO 专属节能菜单; 无 PC 演示; 个性化 LOGO 设置; 局部放大; 帮助菜单	
启动时间	启动时间	8 秒	
冷却时间	冷却时间	0 秒	
供电电压	供电电压	100-240VAC +/-10%,50/60Hz	
功耗 (220-240V)	运行	358W	
	待机	0.44W (网络功能关闭)	
尺寸	尺寸	367x155x375mm	
重量	重量	约 5.5KG	
风扇噪声 (环保模式)	风扇噪声 (环保模式)	28dB	

备注:
*1 上述时间为非承诺保修时间。灯泡亮度随使用时间的增加而逐渐降低。灯泡实际使用寿命受使用模式、环境条件、用户使用习惯等因素影响会有很大差别。投影机在任意亮度模式下使用, 灯泡使用寿命会得到有效延长。
*2 《信息显示测量标准》(IDMS) 2012 年 6 月发布了色彩亮度的测量方法, 《信息显示测量标准》(IDMS) 由国际信息显示协会 (SID) 管理下的国际显示计量委员会 ICDM 负责编写。基于 ISO21118 标准制定, 该标准值代表量产产品的平均值, 而产品的出厂最低值为标准值的 80%。
*3 亮度、对比度数据基于: 颜色模式: 动态、变焦: 广角、自动光圈: 开。
*4 本产品可安全使用的地区: 海拔高度 3000m 及 3000m 以下地区 (基于中国国家标准 GB4943.1-2011)。

附件	CB-595Wi
电源线	4.5 米
USB 线	5 米
遥控器	有
电池	AA 型碱性电池 x2
吊架	有
交互式电子笔	有 (2 支)
互动笔盒	有
密码保护标签	有
手指互动组件	有
IR 导向装置	有

选配件	CB-595Wi
灯泡	ELPLP80
空气过滤器	ELPAF40
无线网卡	ELPAP07
交互式电子笔 A	ELPPN04A
交互式电子笔 B	ELPPN04B

投影距离



16:10 屏幕 X (屏幕尺寸)	最近端 (广角) A (厘米)	从机身最底端到屏幕上端的距离 Z (厘米)
60"	6.2	89.8
65"	9.3	97.8
70"	12.4	105.9
75"	15.5	114
80"	18.6	122
85"	21.7	130.1
90"	24.8	138.2
100"	31	154.3

清晰、明亮、绚丽的 3LCD 技术

3LCD 技术可以获得明亮、自然、柔和的图像和锐利的视频影像。没有彩虹、色溢现象, 眼睛观看也更加舒适, 产品更加节能环保。



SVGA 和 XGA 是 IBM 注册商标
NSF 是 Analog Devices B.V. 的商标
本宣传页中的数据, 为来源于爱普生实验室数据, 与实际使用数据存在差异
影片中技术规格如有变更, 恕不另行通知

爱普生 (中国) 有限公司

北京市朝阳区建国路 81 号华贸中心 1 号楼 4 层

官方网站: <http://www.epson.com.cn>

官方微信: 爱普生中国

服务导购热线: 400-810-9977

官方微博: @爱普生中国 <http://e.weibo.com/epsoncn>

图片仅供参考, 外观以实物为准。本说明若有任何细节之更改, 恕不另行通知。爱普生 (中国) 有限公司在法律许可的范围内对以上内容有解释权。



爱普生
微信服务号



爱普生
新浪微博



爱普生
官方网站

EV5140307CZ

印制时间: 2015 年 10 月

CB-595Wi 超短焦互动投影机



教育培训

文化传播

商务演示

展览展示

CB-595Wi

超短焦投影, 更精美的投影效果, 升级的互动体验, 让演示更加高效

- 3300 流明彩色亮度 / 白色亮度 *2*3, WXGA 分辨率
- 超短的投影距离投影大画面, 18.6 厘米投影 80 英寸 *
- 更低的维护成本, 近 6000 小时 *1 超长的灯泡使用寿命 (ECO 模式)
- 丰富的接口设计
- 全新升级的交互式投影功能, 支持手指触控

* 机身底端到墙面的距离

EPSON CB-595Wi 超短焦互动投影机

CB-595Wi 全新升级，3300 流明 *2*3 高色彩亮度，10000:1 *2*3 超高对比度保证投影出明亮、清晰的图像，同时能够满足多媒体教室 / 会议室短距离投影的需求。标准配置的手指触控功能，升级的互动软件带给用户全新体验。



卓越的品质

超短距离投影, 不再眩目受干扰

超短距离的投影有效的减少了光线刺眼, 阴影干扰等问题。演讲者站在屏幕前, 不再受到眩目的投射光干扰而影响讲解。



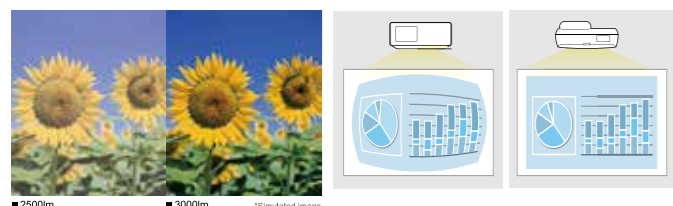
不再眩目受干扰



减少阴影干扰

精美的图像效果

3300 流明 *2*3 的亮度, 意味着教学者不需要在黑暗的环境中就可以清晰的演示投影图像, 同时爱普生的超短焦技术有效避免了投影图像的桶形失真, 画面边角更锐利, 演示效果更好。



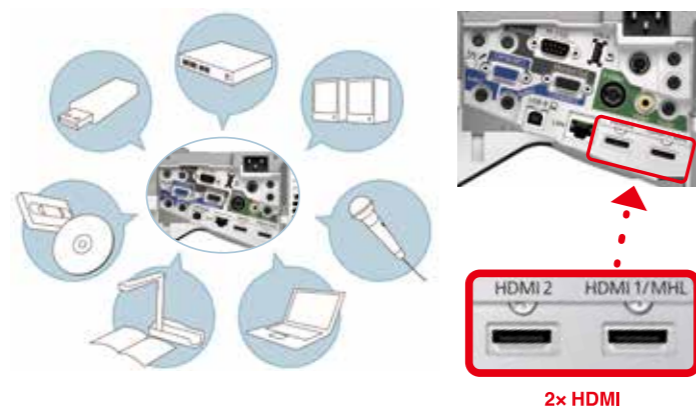
3300 流明 *2*3 色彩亮度和白色亮度

爱普生长寿命抗老化 3LCD 技术输出的色彩更加均衡, 3300 流明 *2*3 白色亮度 = 3300 流明 *2*3 色彩亮度, 呈现出清晰、明亮、自然的影像。



接口丰富

丰富的接口能够满足多种设备连接需求。特别是标准配置 2 个 HDMI 接口, 通过 MHL 连接 Android 系统的智能手机和平板电脑, 轻松实现高清视频的传输。



卓越的品质

屏幕亮度智能调节系统

提升投影画质降低 20% 灯泡功耗



升级的互动功能

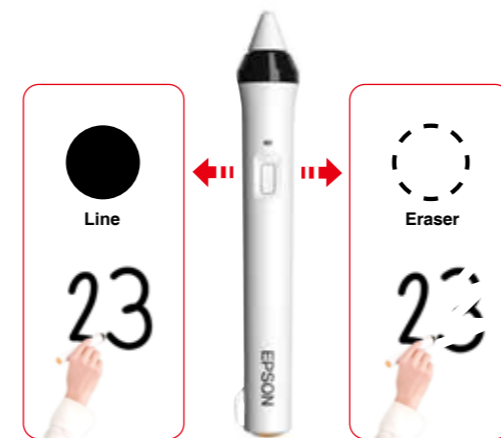
无需安装驱动, 自动校准功能 (墙面、黑板、普通白板, 精准定位)

爱普生互动投影机简化了设置流程, 支持自动校准, 而且不需要在电脑安装驱动。让每一个用户都能简单方便的使用互动功能。



新型的电子互动笔, 支持两个人同步互动

爱普生互动型投影机都标配两支电子笔, 能够支持两个人同时进行书写或标注, 彼此不会产生干扰或延迟。同时充分考虑到使用者的习惯, 改进了电子笔的设计, 更符合正常握笔姿势和写字习惯。增加了侧面按钮的人性化功能, 轻按按钮, 快速实现写字和橡皮擦模式的切换, 会议教学更高效。



升级的互动功能

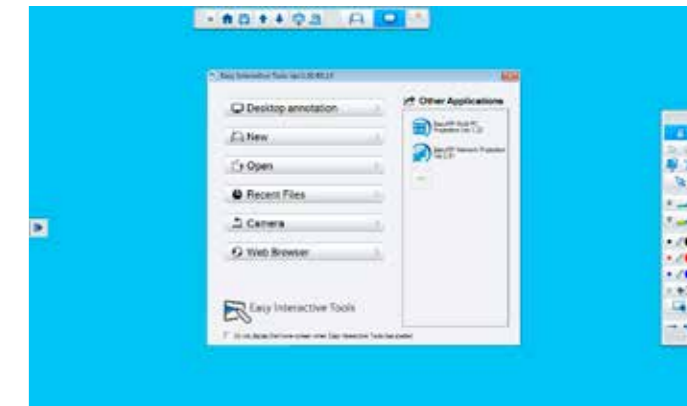
无电脑连接, 也能轻松实现互动 - 爱普生原创

爱普生超短焦投影机改变了传统“必须连接电脑才能使用互动功能”的限制, 支持无电脑连接也可实现互动, 让教学或演示更高效。



全新升级的互动软件 EIT 3.0

新版 EIT3.0 版本的软件, 用户界面更简单明了, 方便操作。同时支持把书写内容保存为 PDF, JPEG, BMP, PNG 的 EIT 格式。用户可以再次打开 EIT 格式文件, 并进行修改。



支持手指触控功能

CB-595Wi 不仅仅可以使用电子笔进行书写, 新增加的手指触控功能让用户可以在投影屏幕上随意拖动图片, 放大缩小, 书写批注, 流畅的触控体验, 让会议更高效, 教学更生动。

