

A4馈纸式扫描仪DS-410

产品参数

| | |
|-------|---|
| 产品类型 | 馈纸式双面彩色扫描仪 |
| 扫描速度 | 26ppm / 52ipm (200/300dpi 黑白/灰度/彩色) |
| 扫描元件 | CMOS CIS |
| 光源 | RGB LED |
| 光学分辨率 | 600 × 600dpi |
| 像素深度 | 输入: 10位 / 8位 |
| 文档尺寸 | 最小50.8 × 50.8mm 最大215.9 × 3048mm |
| A3扫描 | 支持 (对折扫描) |
| 长纸扫描 | 3048 |
| 纸张厚度 | 50g/m ² ~ 209g/m ² 小于等于A8: 127 ~ 209g/m ² |
| 进纸器容量 | 50页 (80g/m ²) |
| 日扫描量 | 3,000页 |
| 扫描仪尺寸 | 297 × 152 × 154mm |
| 扫描仪重量 | 大约2.5kg |
| 接口 | USB2.0 |
| 驱动 | TWAIN ISIS |
| 捆绑软件 | Epson Scan2 Document Caputre Pro |
| 选件 | 搓纸轮组件 B12B819391 清洁工具包 B12B819291 |

软件和操作系统

| | |
|---------|--|
| Windows | Windows 8.1 (32/64bit) Windows 8 (32/64bit) Windows 7 (32/64bit) Windows Vista (32/64bit) Windows XP SP3 (32bit) Windows XP Professional x64 Edition SP2 Windows Server 2012 / R2 Windows Server 2008 / R2 Windows Server 2003 SP2 Windows Server 2003 R2 |
| Mac OS | Mac OS X 10.6.8 - 10.11.x |

* A4, 200dpi / 300dpi下, 黑/灰/彩同速, 双面扫描速度26ppm / 52ipm。

产品尺寸图



电特性

| | |
|------|--|
| 额定电压 | AC220V ~ AC240V |
| 耗电量 | USB 运行 (近似): 16W 关机 (低于): 0.2W 睡眠模式 (近似): 0.8W 待机状态 (近似): 4.1W |

电源适配器

| | |
|--------|-----------------|
| 额定电压 | AC220V ~ AC240V |
| 额定电流 | 1A |
| 额定频率范围 | 50-60Hz |
| 额定输出电压 | DC24V |
| 输出电压 | DC24~26.4V |
| 额定输出电流 | 1A |

使用环境

| | |
|----|--|
| 温度 | 工作温度: 5~35°C 存储: -25~60°C |
| 湿度 | 工作温度: 10~80% (无凝露) 存储: 10~85% (无凝露) |



高速高效 办公首选

A4馈纸式扫描仪DS-410



高速扫描



文档管理软件



A3对折扫描



3年保修 3年保修

- 26ppm/52ipm 高速双面扫描
- A3对折扫描功能

- 标配Document Capture Pro文档管理软件
- 原厂3年保修服务

爱普生(中国)有限公司

北京市朝阳区建国路81号华贸中心1号楼4层

官方网站: www.epson.com.cn

官方微信/微博: 爱普生中国

服务导购热线: 400-810-9977

爱普生官方天猫旗舰店: epson.tmall.com

图片仅供参考, 外观以实物为准。本说明若有任何细节之更改, 恕不另行通知。
爱普生(中国)有限公司在法律许可的范围内对以上内容有解释权。



爱普生官方网站



爱普生官方微信



爱普生官方微博

A4馈纸式扫描仪DS-410



爱普生作为外设产品及方案专家，一直专注于扫描仪系列产品和相关应用方案的研究开发。随着中国金融、政府、企业等行业信息化水平的纵深持续发展，特别是大数据云方案的普遍应用趋势，广大客户对作为重点的数据电子化产品—文档扫描仪有了更高更专业的需求。爱普生按照一贯秉持的顾客至上的企业经营理念，为更好的服务客户，推出经济高效的馈纸式扫描仪DS-410，软件功能全面升级，满足客户的电子化需求。

高速高效 体积小巧

高速馈纸，提升效率。

26ppm/52ipm 200dpi/300dpi,黑白/灰度/彩色同速。

体积小巧：体积小，重量轻，节省空间。

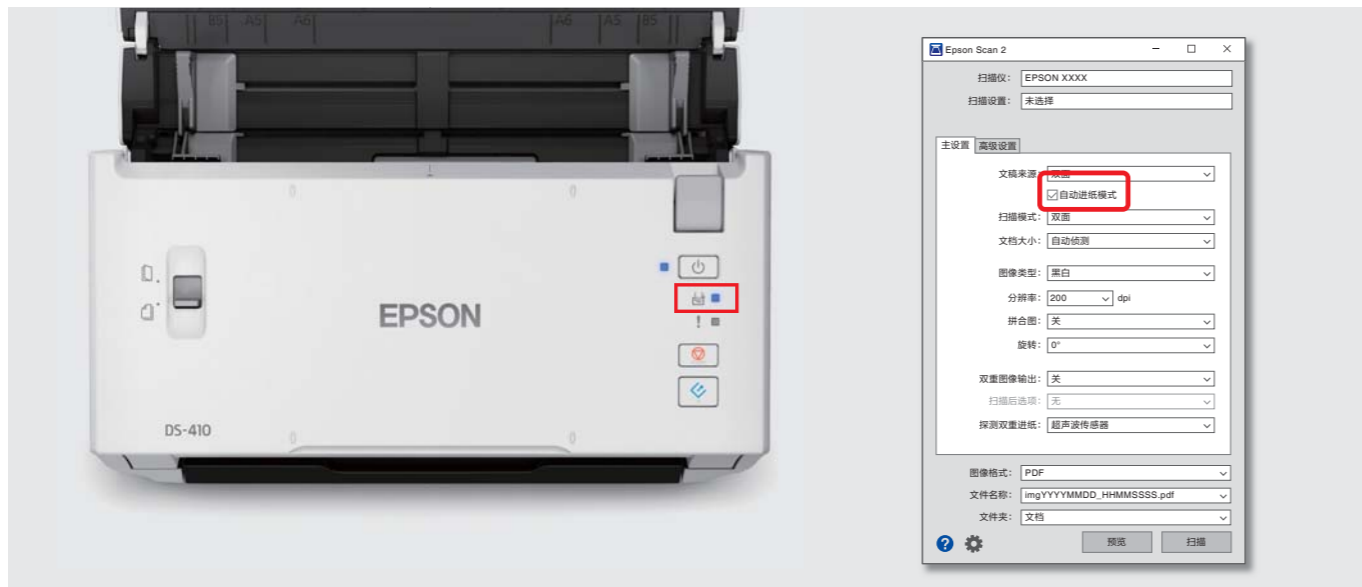


功能升级 性能优异

1. 自动进纸模式

如果用户的扫描任务需要分批进行，每次进行时都需要按扫描键来开始扫描，操作很不便利。现在，用户无需通过按多次扫描键来完成多次扫描任务，每次扫描只需将文件放到进纸器上，扫描就可以自动进行了。

在驱动软件界面上选择“自动进纸模式”，此时扫描仪面板上“自动进纸模式”指示灯亮，该功能开启。



2. 纸张保护功能

通过对首张扫描图像尺寸的检测，监控扫描过程中的进纸状态，判断出进纸歪斜严重的纸张并停止扫描，防止卡纸的同时保护纸张不会受损。

* 该功能仅适用于扫描尺寸相同的纸张的情况。



3. 拼接扫描

A4扫描仪也可以扫描A3文件。在驱动中选择图像拼接功能后，将A3文件对折放入扫描仪中，扫描后图像会自动拼接成A3图像。（无需文档保护页）



软件升级 专业易用

1. Epson Scan 2

扫描驱动软件从Epson Scan全面升级为Epson Scan2。驱动软件结构和功能都全面优化，专为行业用户应用设计，使用更便捷。

2. Document Capture Pro专业文档管理软件。

具有强大的扫描数据处理及文件管理功能。同时具备多语言OCR识别功能和多类型条码识别功能，及多种文档自动分类功能。

可以轻松将文档扫描后的数据发至邮件，云端，指定文件夹，即时打印等，让繁杂的文档管理工作变得高效有序。



Document Capture Pro软件界面

售后无忧服务

爱普生DS-410提供标配原厂整机三年送修服务。

