

CB-S05 爱普生3LCD商务易用型投影机 产品规格



基本规格		型号	CB-S05
投影系统		RGB光阀式液晶投影系统	
投影方式		前投/背投/吊顶	
主要部件参数	LCD	尺寸	0.55英寸 (D7)
		驱动模式	多晶硅TFT有源矩阵
		像素数	480,000 dots (800x600) x3
		实际分辨率	SVGA
		纵横比	4:3
	投影镜头	刷新率	100Hz-120Hz
		类型	数字变焦/手动聚焦
		F-值	1.44
		焦距	16.7mm
		变焦比	1.0-1.35 (数码变焦)
灯泡*1	镜头盖	AV mute 滑盖	
	类型	210W UHE	
寿命		6,000小时 (亮度控制:标准模式), 10,000小时 (亮度控制:ECO模式)	
屏幕大小 (投影距离)		30-350 英寸 (0.88 米-10.44 米)	
偏移量		8:1	
亮度*2*3	白色亮度	3,200 流明	
	色彩亮度	3,200 流明	
对比度*2*3		15,000:1	
色彩再现		全彩 (10.7亿色)	
内置扬声器	声音输出	单声道: 2Wx1	
屏幕调节	垂直梯形校正	-30度到+30度 (自动)	
	水平梯形校正	-30度到+30度 (滑钮)	
	快速四角调节	支持	
扩展显示	双画面	不支持	
	网络四画面	支持	
安全防护	安全防盗孔	支持	
	控制面板锁	支持	
操作温度		5°C-35°C (<41°F-95°F) (0米/0英尺-2,286米/7,500英尺) 5°C-30°C (41°F-86°F) (超过2,286米/7,500英尺) (20%-80%湿度, 无结露)	
操作高度*4		0-2,000米 (超过1,500米使用高海拔模式)	
储存温度		-10°C to 60°C (<14°F to 140°F) (10%-90% 湿度, 无凝结)	
操作	直接开关机	支持	
	启动时间	约6秒 预热时间30秒	
	自动信号源搜索	支持	
冷却	冷却时间	瞬间	
	排风口	前方	
电源电压		100-240V AC +/-10%, 50/60Hz	
整机功耗	标准亮度	282W	
	ECO模式	203W	
尺寸		含脚钉 (长 x 宽 x 高) 302x237x82mm	
连接性	视频输入	模拟	D-sub 15pinx1, RCA (黄) x1
		数字	HDMIx1
	音频输入	模拟	2RCAx1
		USB A	USB Ax1 (USB内存盘, 无线模块, 固件升级)
	USB	USB B	USB Bx1 (USB 三合一投影, 固件升级)
		无线网络	USB Ax1 (选件ELPAP10)
重量		约2.4kg	
风扇噪音	标准亮度模式	37 dB	
	环保亮度模式	28 dB	

产品尺寸图



附件

电源线	1.8 米
VGA 视频线	1.8 米
遥控器	有
电池	有

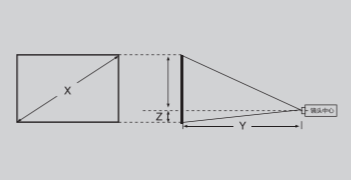
选配件

灯泡	ELPLP96
空气过滤网	ELPAF32
无线网卡	ELPAP10

接口面板



投影距离



4:3屏幕	最近端 (广角)	最远端 (长焦)	从镜头中心到屏幕下端的距离
X (屏幕尺寸)	Y (厘米)	Z (厘米)	
60"	177	240	10
80"	237	321	13
100"	297	401	17
150"	446	603	25
200"	595	805	33



精彩画质 易用随心

CB-S05 爱普生3LCD商务易用型投影机

- 高画质
 - 3,200流明白色亮度/色彩亮度*2*3
 - 15,000:1高对比度*2*3
- 易用功能
 - 水平梯形校正滑钮可支持侧面投影功能
 - 自动信号源搜索
 - 自动开机
- 易维护
 - ECO模式下10,000小时更长灯泡寿命*1
- 丰富接口连接
 - 无线投影功能 (选配)
 - 标配HDMI高清接口



清晰、明亮、绚丽的3LCD技术

3LCD 技术可以获取明亮、自然、柔和的图像和锐利的视频影像。没有彩虹、色溢现象，眼睛观看也更加舒适，产品更加节能环保。SVGA 和 XGA 是 IBM 注册商标，NSF 是 Analog Devices B.V. 的商标。本宣传页中的数据，为来源于爱普生实验室数据，与实际使用数据存在差异，彩页中技术规格如有变更，恕不另行通知。

备注：
 *1 上述时间为非承诺保修时间。灯泡亮度将随使用时间的增加而逐渐降低。灯泡实际使用寿命受使用模式、环境条件、用户使用习惯等因素影响会有很大差别。投影机在低亮度模式下使用，灯泡使用寿命会得到有效延长。
 *2 《信息显示测量标准》(IDMS) 2012 年 6 月发布了色彩亮度的测量方法，《信息显示测量标准》(IDMS) 由国际信息显示协会 (SID) 管理下的国际显示计量委员会 ICDM 负责编写。基于 ISO21118 标准制定，该标准值代表量产时产品的平均值，而产品的出厂最低值为标称值的 80%。
 *3 亮度数据基于：颜色模式：动态，自动光圈：关闭；对比度数据基于：颜色模式：动态，自动光圈：打开。
 *4 本产品可安全使用的地区：海拔高度 2,000m 及 2,000m 以下地区 (基于中国国家标准 GB4943.1-2011)。
 *5 关于投影机对人眼视力的保护原理，参考“国家数字音视频及多媒体产品质量中心《液晶 (LCD) 投影与平板 (FPD) 显示系统在教育领域中的健康安全与系统性能分析报告》(http://www.pjtime.com/2015/11/352666299884.shtml)。
 *6 根据 ECO 模式下灯泡最长使用寿命 10,000 小时推算得出，即 10,000 小时/5 小时/365 日 ≈ 5 年。
 *7 上述灯泡价格型号为 ELPLP96，适用于部分爱普生投影机。此报价来源于爱普生官网，最终购买价格以爱普生官方天猫旗舰店当时的价格为准。

爱普生 (中国) 有限公司

北京市朝阳区建国路 81 号华贸中心 1 号楼 4 层
 官方网站: www.epson.com.cn 官方微信/微博: 爱普生中国
 服务导购热线: 400-810-9977 爱普生官方天猫旗舰店: epson.tmall.com

图片仅供参考，外观以实物为准。本说明若有任何细节之更改，恕不另行通知。
 爱普生 (中国) 有限公司在法律许可的范围内对以上内容有解释权。



爱普生官方网站



爱普生官方微博



爱普生官方微信

CB-S05 爱普生3LCD商务易用型投影机



高亮度和高对比度可为商务用户和家庭用户带来出色的高画质大画面体验，同时强大的易用功能让商务用户操作更加快捷高效，家庭用户使用简单随心。无线投影让您尽享无障碍连接。丰富的连接接口可以同时满足商务和娱乐需求。大幅延长灯泡寿命，帮助用户减少耗材和维护成本。

高画质

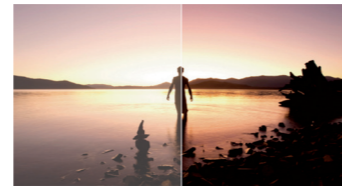
3,200流明高色彩亮度/白色亮度^{**2*3}

基于3LCD投影技术的爱普生投影机，在环境光较亮的条件下仍可以投出清晰、色彩鲜艳、还原度高的画面，在白天的会议室或客厅都可以不用拉窗帘就能清晰投影。



15,000:1 高对比度^{**2*3}

15,000:1高对比度，在观看图表、多色彩图像和电影夜景时，灰阶和色彩表现更有层次感，保证投影机输出高品质的投影画面。



低对比度 高对比度

易操作

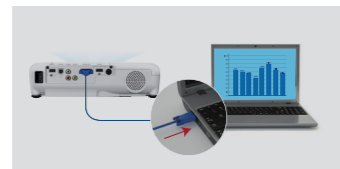
图标式主控屏

爱普生主控屏功能，用户通过图标界面直接访问常用投影功能和接入信号源，方便操作直观更易用。



自动开机，直接关机

仅需6秒即可启动，瞬间冷却。在接入VGA和USB-B信号时，投影机可自动开机，无需手动启动。用户可以快速投影，帮助提高会议和娱乐投影效率。



自动信号源搜索

投影机可自动侦测接入的信号并将其接入，无需手动寻找输入信号。



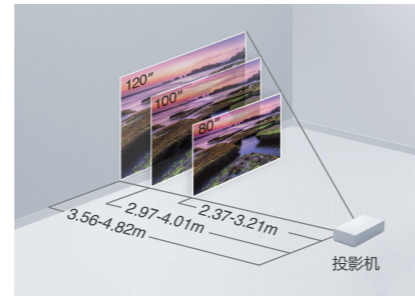
快速四角调节

可通过操作面板操控键快速完成四角调节，使投影画面更加规整置于投影屏幕内。

易安装易摆放

1-1.35倍数字变焦镜头

最大1.35倍数字变焦，可以灵活调节镜头焦距，可支持30-350英寸的屏幕。



* 图中距离为投影机镜头至幕布的距离。

侧面投影

水平梯形校正功能可以使投影机无需正对投影幕布或墙壁，从侧面也可以投影，在有限的小会议室或是小客厅卧室等空间内，摆放位置更灵活。



不受环境摆放限制，±30°内均可水平直投。

丰富接口

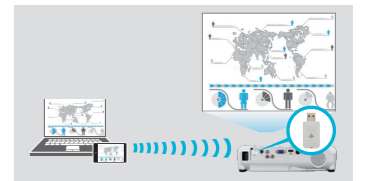
HDMI高清接口

HDMI接口可支持高清视频和声音信号，和连接高清影音设备。家庭用户可与智能盒子结合使用，通过Wifi连接海量的娱乐资源及丰富的应用。



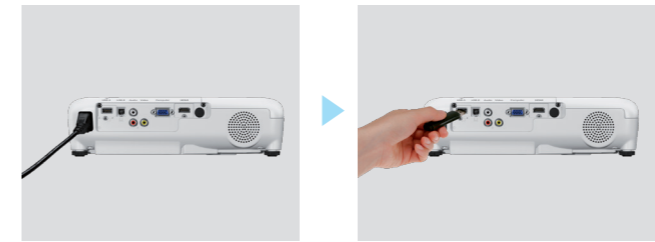
无线投影（选配）

通过ELPAP10无线模块（选配）就可以轻松实现PC和智能设备等的无线投影。适合会议中需要多人投影的情况。



无PC投影

只需在投影机USB-A口插入存储卡，即可在无PC环境下图片和视频(MotionJPEG格式)投影。



USB三合一

通过USB线连接投影机，即可实现影像、声音和控制信号的实时投影输出。



无线网络四画面*

通过无线信号实现同屏四画面功能，最多可支持50个用户接入，并可同时通过主持人功能任选其中1-4个信号同屏显示。



* 用户通过爱普生官网下载Epson iProjection, 连接无线网络信号，实现网络四画面功能。

小巧便携

重量约为2.4kg，小巧的外形，更容易携带，外出给用户演示时或是拜访老友或聚会时都可以轻松携带，享受大画面的乐趣。



健康护眼^{*5}

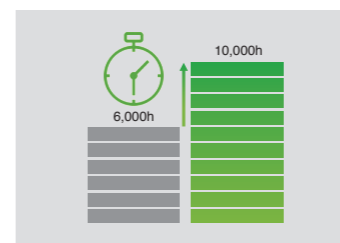
投影机通过反射成像，蓝光能量及闪烁频率较低，能有效减少长期观看对人眼的损伤和疲劳感。



易维护

灯泡寿命长，维护成本低

投影机标准灯时6,000小时^{*1}，在ECO环保模式下最大可达10,000小时^{*1}寿命。假如按5小时/天ECO模式下投影，预计最高可使用寿命长达5年^{*6}。同时，原厂灯泡低至499元^{*7}！让您彻底无需担心耗材成本，使用更无忧。



维护升级简单

借助模块化耗材和U盘升级设计，即便投影机处于吊装状态，也可轻松完成耗材更换、清洁和固件升级操作。

