

LW-1000P适用色带列表

色带系列	色带长度	文字/色带颜色	色带宽幅					
			6mm	9mm	12mm	18mm	24mm	36mm
○ 标准系列	9m	黑字/白底	LK-2WBN	LK-3WBN	LK-4WBN	LK-5WBN	LK-6WBN	LK-7WBN
	9m	红字/白底		LK-3WRN	LK-4WRN	LK-5WRN	LK-6WRN	LK-7WRN
	9m	蓝字/白底			LK-4WLN	LK-5WLN		
	9m	白字/红底			LK-4RWV	LK-5RWV	LK-6RWV	LK-7RWV
	9m	黑字/红底	LK-2RBP	LK-3RBP	LK-4RBP	LK-5RBP	LK-6RBP	LK-7RBP
	9m	黑字/蓝底	LK-2LBP	LK-3LBP	LK-4LBP	LK-5LBP	LK-6LBP	LK-7LBP
	9m	白字/黑底		LK-3BWV	LK-4BWV	LK-5BWV	LK-6BWV	LK-7BWV
	9m	白字/蓝底			LK-4LWV	LK-5LWV	LK-6LWV	LK-7LWV
	9m	黑字/黄底	LK-2YBP	LK-3YBP	LK-4YBP	LK-5YBP	LK-6YBP	LK-7YBP
	9m	金字/黑底		LK-3BKP	LK-4BKP	LK-5BKP	LK-6BKP	
	9m	白字/绿底			LK-4GWV	LK-5GWV		
	9m	黑字/绿底	LK-2GBP	LK-3GBP	LK-4GBP	LK-5GBP	LK-6GBP	LK-7GBP
	8m	蓝字/白底		LK-3WLN			LK-6WLN	
	8m	白字/红底		LK-3RWV				
	8m	白字/蓝底		LK-3LWV				
	○ 透明系列	9m	蓝字/透明底			LK-4TLN	LK-5TLN	LK-6TLN
9m		白字/透明底			LK-4TWN	LK-5TWN	LK-6TWN	LK-7TWN
9m		红字/透明底				LK-5TRN		
9m		黑字/透明底	LK-2TBN	LK-3TBN	LK-4TBN	LK-5TBN	LK-6TBN	LK-7TBN
8m		蓝字/透明底		LK-3TLN				
● 金属系列	9m	黑字/金底			LK-4KBM	LK-5KBM		
	9m	黑字/银底			LK-4SBM			
○ 亚银系列	9m	黑字/银底		LK-3SBE		LK-5SBE	LK-6SBE	LK-7SBE
● 强粘性系列	9m	黑字/透明底		LK-3TBW	LK-4TBW	LK-5TBW		
	9m	黑字/白底	LK-2WBW	LK-3WBW	LK-4WBW	LK-5WBW	LK-6WBW	LK-7WBW
	9m	黑字/黄底		LK-3YBW	LK-4YBW	LK-5YBW	LK-6YBW	LK-7YBW
	8m	黑字/透明底	LK-2TBW				LK-6TBW	
	8m	黑字/黄底	LK-2YBW					
● 线缆系列	9m	黑字/白底				LK-6WBC	LK-7WBC	
● 磁性系列	1.5m	黑字/白底			LK-5WB2	LK-6WB2	LK-7WB2	
	1.5m	黑字/黄底			LK-5YB2	LK-6YB2	LK-7YB2	
● 荧光系列	1.5m	黑字/透明底			LK-5ZBU			
● 耐高温系列	2m	黑字/白底		LK-4WBH	LK-5WBH			
○ 烫印系列	5m	黑字/白底			LK-4WBQ			
	5m	黑字/蓝底			LK-4LBQ			
	5m	黑字/粉底			LK-4PBQ			
○ 缎带系列	5m	黑字/粉底			LK-4PBK			
	5m	金字/海军蓝底			LK-4HKK			
○ 印花系列	9m	灰字/粉红白点底			LK-4EAY			
	9m	灰字/蓝白方格底			LK-4CAY			

LK色带为LC色带的升级版,且标准系列/印花系列/金属系列/强粘系列/透明系列/线缆系列部分色带长度由8米升级为9米

色带系列	色带长度	文字/色带颜色	直径				
			3	5	11	14	21
● 热缩管系列	2.5m	黑字/白底	LK-4WBA5	LK-4WBA5	LK-6WBA11	LK-6WBA14	LK-7WBA21
	2.5m	黑字/黄底	LK-4YBA5	LK-4YBA5	LK-6YBA11	LK-6YWBA14	LK-7YBA21

LW-1000P企业级智能 标签打印机

硬件	
机器类型	企业级智能标签打印机
尺寸 (D*W*H)	153mm*123mm*139mm
重量	1050g (不包括电池和标签色带盒)
打印技术	热转印
连接方式	USB/Wifi/Wifi直连/LAN
切刀	自动剪切/半切
色带宽幅 (mm)	6/9/12/18/24/36
打印高度	27.1mm (36mm宽幅色带)
本机最高打印精度	360dpi
本机最高打印速度*	35mm/s 电源适配器供电
电源适配器	AST1527Z1-1
输入	"AC 100-240V, 0.9A, 50-60Hz (仅限专用适配器和电源线)"
输出	DC 15V, 2.7A
操作温度	5至35°C
储存温度	-10至55°C
随机附件	交流电适配器、USB线、标签色带盒、文档(安装手册)、Label Editor CD-ROM(仅适用于Windows)

系统环境	
操作系统	Android 2.3 (含) 以上 / iOS 5.x/iOS 6.x/iOS7.x Windows 8 (32/64bit), Windows 7 (32/64bit), Windows Vista (32/64bit), Windows XP (32/65bit) Mac OS v10.6
PC 软件	Epson Label Editor



* 在温度为25°C的条件下,使用电源适配器或可充电锂电池供电,4-18mm色带的打印速度可达35mm/s

爱普生(中国)有限公司

北京市朝阳区建国路81号华贸中心1号楼4层

官方网站: www.epson.com.cn 官方微信/微博: 爱普生中国

服务咨询热线: 400-810-9977 爱普生官方天猫旗舰店: eposn.tmall.com

图片仅供参考,外观以实物为准。本说明若有任何细节之更改,恕不另行通知。

爱普生(中国)有限公司在法律许可的范围内对以上内容有解释权。



爱普生官方网站



爱普生官方微信



爱普生官方微博

EIS170807BZ

EPSON
EXCEED YOUR VISION



轻松共享 专业高效

LW-1000P企业级智能 标签打印机



支持USB链接



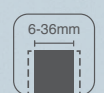
支持wifi连接



支持剪切/半裁切



360 dpi 高精度打印



色带宽幅 6-36mm



二维码打印

- 多样: 支持USB/LAN/Wifi/wifi直连, 打印灵活
- 高速: 打印速度可达35mm/s*, 提高用户工作效率

- 轻巧: 体积小巧, 节省使用空间
- 智能: 支持自动半切及色带末端检测功能, 使用便捷

LW-1000P企业级智能 标签打印机

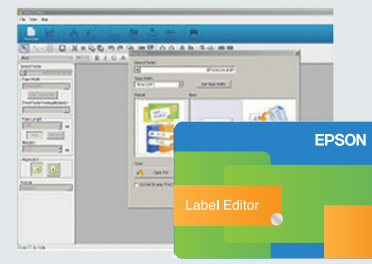


在日常办公,使用Epson LW-1000P桌面式标签打印机,文档分类标签、固定资产标签可通过无线连接或PC连接编辑输出。结合爱普生专属软件,可轻松创建、编辑和打印标签,为您带来全新标签打印体验。支持自动半切功能,小巧便携,节约空间,最快打印速度每秒打印35mm/s*。



产品获得2014年iF国际设计奖

专业PC便捷软件Label Editor, 操作简便效率更高



- LW-1000P通过USB连接PC
- 通过Label Editor专业软件可进行标签的创建、编辑、输出
- 全新Label Editor软件内置1000个模板
- 支持Mac和Windows等多种操作系统

高效共享

支持USB/LAN/Wifi/wifi直连, 轻松共享



丰富连接

专属APP EPSON iLabel, 搭配智能设备轻松输出

移动端APP应用 [Epson iLabel]

* 用户可免费下载标签打印APP, 轻松编辑制作多种个性化标签

Epson iLabel 苹果版本

Epson iLabel 安卓版本

智能便携

支持自动半切功能
小巧便携, 节约空间



色带圆角修建功能
内置自动圆角器, 标签服帖不翻边



智能提醒功能, 色带末端警示灯提醒,
自带打印命令记忆功能



高速输出

最快打印速度每秒可打印35mm/s*

高速度打印*

LW-1000P 最高 35mm/s*

以往机型 最高 20mm/s

色带简介

色带结构:

针对层压式标签结构会导致标签厚度过高的问题, 爱普生为LK系列色带设计了全新的结构, 将色带厚度从普通标签的145微米减小到了仅70微米, 从而提供更加优秀的持久性。



色带特性:

LK系列色带具有防水性、耐磨性、防腐蚀、强粘性、耐低温特性, 并通过国际专业认证: SDS(Safety Data Sheet)化学品安全说明书、ROHS(Restriction of Hazardous Substances)电子电气产品的材料及工艺标准、GB/T 28439-2012热转印色带通用规范标准。

Eco Features



防水性

	测试A	测试B	测试C	
普通	无异常	无异常	无异常	测试A: 浸泡在40°C蒸馏水中两小时
强黏	无异常	无异常	无异常	测试B: 浸泡在40°C盐水(5%)中两小时
				测试C: 暴露在40°C、80%湿度环境中96小时



耐磨性

实验一	实验二	实验三
实验一: 塑料橡皮摩擦头, 以90°垂直角度、2KG压力, 连续50次摩擦	实验二: 铜制摩擦头, 以45° 0.5KG压力, 连续40次摩擦	实验三: 浸泡乙醇摩擦头, 以90°垂直角度、0.5KG压力, 连续50次摩擦



防腐蚀

浸泡于8种试剂两小时

甲苯	乙烷	乙醇	丙酮	矿物油	0.1N盐酸	0.1N氢氧化钠	乙酸乙酯
无异常	无异常	无异常	无异常	无异常	无异常	无异常	有异常



强粘性

实验: 试验以确认色带在七种不同材质表面的粘性, 每种材质具有光滑和粗糙两种表面, 标签以同一力度黏贴号放置在室温下(20°C至25°C)持续2周, 然后评价其剥离。其结果如下表所示。

	PE	PP	POM	PS	PA	PC	ABS
普通标签	不脱落	不脱落	不脱落	不脱落	不脱落	不脱落	不脱落

PE: 聚乙烯 PS: 聚苯乙烯 ABS: 丙烯腈-丁二烯-苯乙烯
PP: 聚丙烯 PA: 聚酰胺 POM: 聚甲醛 PC: 聚碳酸酯



耐高低温

☺ 没有明显变化 ☹ 字体不可辨识 😬 字体没有变化, 背纸颜色变深

	-70°C/72h	-30°C/72h	0°C/240h	50°C/240h	100°C/240h	150°C/2h	200°C/2h	225°C/2h	250°C/2h	-30°C/60°C 每三小时20次循环
标准系列	☺	☺	☺	☺	☺	☺	☹	☹	☹	☺
强粘系列	☺	☺	☺	☺	☺	☺	☹	☹	☹	☺
耐高温系列	☺	☺	☺	☺	☺	☺	☺	☺	☹	☺

以上实验数据测试结果均来源于爱普生实验室