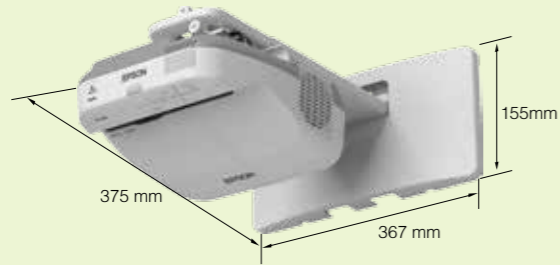


EPSON CB-575W 超短焦投影机



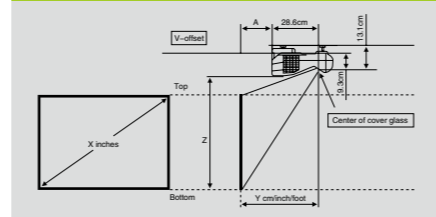
型号		CB-575W	
投影系统			
投影系统的主要参数	LCD	液晶板尺寸	RGB 光阀式液晶投影系统
		驱动模式	0.59 英寸含微透镜
		像素数	多晶硅 TFT 有源矩阵
		分辨率	1,024,000 dots (1280 x 800)x3
		纵横比	WXGA
投影镜头		手动聚焦, 1.35 倍数字变焦, F=1.80 f=3.71MM	
灯泡 *1	类型	215W UHE	
	灯泡寿命	5000 小时 (标准亮度模式) *2 10000 小时 (ECO 模式) *1	
屏幕尺寸 (投影距离)		60 英寸到 100 英寸 [0.348 米 - 0.597 米]	
投射比 0.27(Zoom:wide) 0.37(Zoom:Tele)			
亮度 *2*3	白色亮度	标准亮度	2700 流明 *2*3
	彩色亮度	标准亮度	2700 流明 *2*3
对比度 *2*3		10000:1	
色彩再现		全彩 (10.7374 亿种颜色)	
声音输出		16Wx1	
校正功能		梯形校正 水平 / 垂直 -3 +3 度	
Quick Corner 功能		有	
视频输入 / 输出	输入端口	模拟信号	D-sub 15pinx2 RCAx1 (黄) S-Videox1
		数字信号	HDMIx2 (其中 1 个适用 MHL)
	输出端口	模拟信号	D-sub 15pinx1
		数字信号	HDMIx2 (其中 1 个适用 MHL)
音频输入 / 输出	输入信号	Stereo minix3	
	输出信号	Stereo minix1	
麦克风输入		Stereo minix1	
USB		USB Type Ax1 USB Type Bx1	
控制输入 / 输出		RS-232C 1	
网络输入 / 输出		USB Type Ax1 (用于选配无线网卡) RJ45x1	
操作温度		5°C 到 35°C <41°F 到 95°F> (湿度 20%-80% 未凝结)	
操作海拔 *4		0 米到 3000 米 <0 英尺到 9843 英尺 > (超过 1500m/4,921 英尺区域: 应用高海拔模式)	
其他功能		光感式亮度调节系统; MHL 功能; 四画面投影; 直接关机系统; 画面冻结; A/V mute 功能; ECO 专属节能菜单; 无 PC 演示; 个性化 LOGO 设置; 局部放大; 帮助菜单	
启动时间		8 秒	
冷却时间		0 秒	
供电电压		100-240VAC +/-10%, 50/60Hz	
功耗 (220-240V)	运行	318W	
	待机	0.44W (网络功能关闭)	
尺寸		不含脚钉 (宽 x 高 x 深) 367x155x375 mm	
重量		约 5.3KG	
风扇噪声 (环保模式)		28dB	

备注:
*1 上述时间为非承诺保修时间, 灯泡亮度将随使用时间的增加而逐渐降低。灯泡实际使用寿命受使用模式、环境条件、用户使用习惯等因素影响会有很大差别。投影机在低亮度模式下使用, 灯泡使用寿命会得到有效延长。
*2 《信息显示测量标准》(IDMS) 2012 年 6 月发布了彩色亮度的测量方法, 《信息显示测量标准》(IDMS) 由国际信息显示协会 (SID) 管理下的国际显示计量委员会 ICDM 负责编写, 基于 ISO 21118 标准制定。该标准值代表量产产品的平均值, 而产品的出厂最低值为标称值的 80%。
*3 亮度、对比度数据基于: 颜色模式: 动态, 变焦, Wide, 自动光圈: 开。
*4 本产品可安全使用的地区: 海拔高度 3000m 及 3000m 以下地区 (基于中国国家标准 GB4943.1-2011)。

附件	CB-575W
电源线	4.5 米
遥控器	有
电池	AA 型碱性电池 x2
吊架	有
密码保护标签	有

选配件	CB-575W
灯泡	ELPLP79
空气过滤器	ELPAF40
无线网卡	ELPAP07

投影距离



16:10 屏幕 X (屏幕尺寸)	最近端 (广角) A (厘米)	从机身最底端到屏幕下端的距离 Z (厘米)
60"	6.2	89.8
65"	9.3	97.8
70"	12.4	105.9
75"	15.5	114
80"	18.6	122
85"	21.7	130.1
90"	24.8	138.2
100"	31	154.3

清晰、明亮、绚丽的 3LCD 技术

3LCD 技术可以获取明亮、自然、柔和的图像和锐利的视频影像。没有彩虹、色溢现象, 眼睛观看也更加舒适, 产品更加节能环保。



SVGA 和 WXGA 是 IBM 注册商标
NSF 是 Analog Devices B.V. 的商标
本宣传页中的数据, 为来源于爱普生实验室数据, 与实际使用数据存在差异
影片中技术规范如有变更, 恕不另行通知

文化
传播

商务
演示

教育
培训

展览
展示



超短焦投影, 更精美的投影效果

- 2700 流明彩色亮度 / 白色亮度 *2*3, WXGA 分辨率
- 超短的投影距离投影大画面, 18.6 厘米投影 80 英寸 *
- 更低的维护成本, 近 10000 小时 *1 超长的灯泡使用寿命 (ECO 模式)
- 丰富的接口设计

* 机身底端到墙面的距离

CB-575W 超短焦投影机

爱普生 (中国) 有限公司

北京市朝阳区建国路81号华贸中心1号楼4层

官方网站: <http://www.epson.com.cn>

官方微信: 爱普生中国

服务导购热线: 400-810-9977

官方微博: @爱普生中国 <http://e.weibo.com/epsoncn>



爱普生
微信服务号



爱普生
新浪微博



爱普生
官方网站

EPSON CB-575W 超短焦投影机

CB-575W 全新升级，2700 流明 *2*3 高色彩亮度，10000 : 1*2*3 超高对比度保证投影出明亮、清晰的图像，同时能够满足多媒体教室 / 会议室短距离投影的需求。



卓越的品质

超短距离投影，不再眩目受干扰

超短距离的投影有效的减少了光线刺眼，阴影干扰等问题。演讲者站在屏幕前，不再受到眩目的投射光干扰而影响讲解。



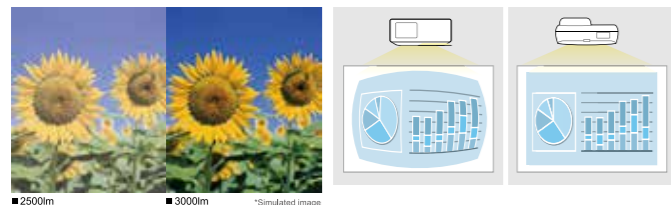
不再眩目受干扰



减少阴影干扰

精美的图像效果

2700 流明 *2*3 的亮度，意味着教学者不需要在黑暗的环境中就可以清晰的演示投影图像，同时爱普生的超短焦技术有效避免了投影图像的桶形失真，画面边角更锐利，演示效果更好。



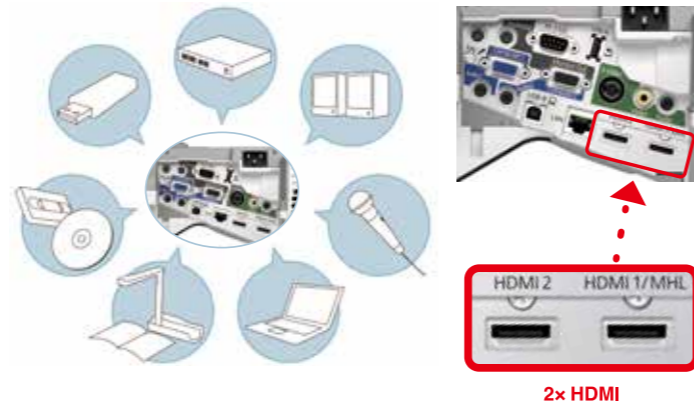
2700 流明 *2*3 色彩亮度和白色亮度

爱普生长寿命抗老化 3LCD 技术输出的色彩更加均衡，2700 流明 *2*3 白色亮度 = 2700 流明 *2*3 色彩亮度，呈现出清晰、明亮、自然的影像。



接口丰富

丰富的接口能够满足多种设备连接需求。特别是标准配置 2 个 HDMI 接口，通过 MHL 连接 Android 系统的智能手机和平板电脑，轻松实现高清视频的传输。

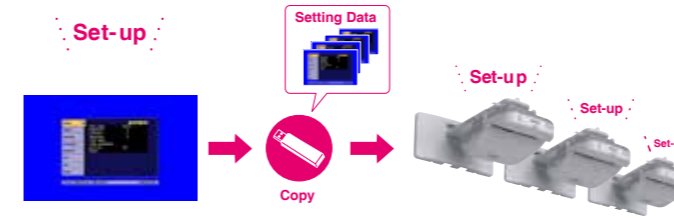


2x HDMI

简单的安装和维护

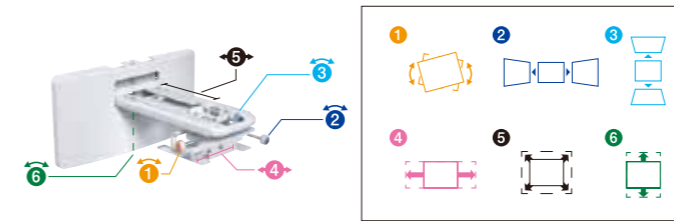
安装多台投影机，快捷设置信息，简单省心

当用户安装多台投影机，对每台投影机进行设置不再是麻烦事。只需通过一个 U 盘或者一根网线就可以快速复制到 OSD 设置的信息，省心省时。



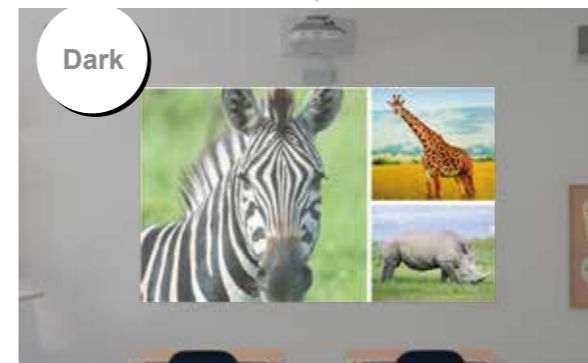
新型吊架，简便安装步骤

超短焦投影机通常在安装和调节的时候费力费时，而爱普生标配的新型吊架有 3 个旋钮，通过 6 轴旋钮调整和屏幕安装指南，让机器安装定位轻松搞定。



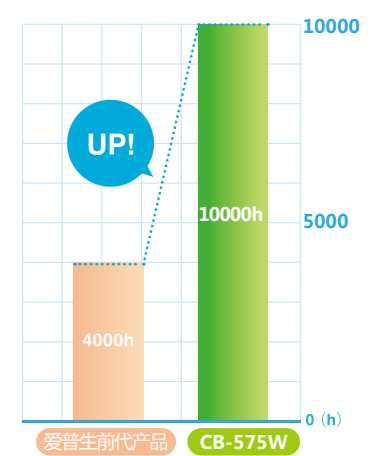
灯泡亮度自动调节功能

爱普生超短焦投影机新增加了灯泡亮度自动调节功能，可以根据环境光亮度而自动调节，省电的同时也降低了灯泡的负荷。



灯泡使用寿命更长

ECO 模式下灯泡使用时间可达到近 10000 小时 *1，降低了需要频繁更换灯泡的使用成本，更具竞争力。



支持多种投影方式

桌面水平放置投影 --- 新

全新的投影方式使超短焦投影机投影方式更灵活。用户可以把投影机放置在桌面上，不需要安装吊架也能轻松获得大画面。



桌面垂直放置投影

爱普生专门配套设计了桌面投影用的吊架，改变传统投影方式，满足小课堂教学以及小组讨论的需求，充分利用空间，让学习、讨论、互动更轻松（此功能仅限互动机型），并且不会削减灯泡寿命。

