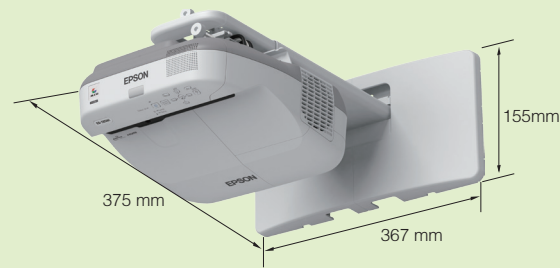


EPSON CB-585W 超短焦投影机

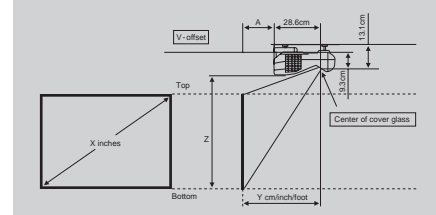


型号		CB-585W	
投影系统		RGB 光阀式液晶投影系统	
投影机的主要参数	LCD	液晶板尺寸	0.59 英寸含微透镜
		驱动模式	多晶硅 TFT 有源矩阵
		像素数	1,024,000 dots (1280 x 800)x3
		分辨率	WXGA
		纵横比	16:10
投影镜头		手动聚焦, 1.35 倍数字变焦, F=1.80 f=3.71MM	
灯泡 *1	类型	245W UHE	
	灯泡寿命	4000 小时 (标准亮度模式)*1 6000 小时 (ECO 模式)*1	
屏幕尺寸 (投影距离)		60 英寸到 100 英寸 [0.348 米 -0.597 米]	
投射比		0.27(Zoom:wide) 0.37(Zoom:Tele)	
亮度 *2*3	白色亮度	标准亮度	3300 流明 *2*3
	彩色亮度	标准亮度	3300 流明 *2*3
对比度 *2*3	10000:1		
色彩再现	全彩 (10.7374 亿种颜色)		
声音输出	16Wx1		
校正功能	梯形校正	水平 / 垂直 -3 +3 度	
	Quick Corner 功能	有	
视频输入 / 输出	输入端口	模拟信号	D-sub 15pinx2
		数字信号	HDMIx2(其中 1 个适用 MHL)
	输出端口	模拟信号	D-sub 15pinx1
		数字信号	S-Videox1
音频输入 / 输出	输入信号	Stereo minix3	
	输出信号	Stereo minix1	
麦克风输入	Stereo minix1		
USB	USB Type Ax1 USB Type Bx1		
控制输入 / 输出	RS-232C	1	
网络输入 / 输出	USB Type Ax1 (用于选配无线网卡) RJ45x1		
操作温度	5°C 到 35°C <41°F 到 95°F> (湿度 20%-80% 未凝结)		
操作海拔 *4	0 米到 3000 米 <0 英尺到 9843 英尺> (高于 1500m/4,921 英尺区域: 应用高海拔模式)		
其他功能	光感亮度调节系统; MHL 功能; 四画面投影; 直接关机系统; 画面冻结; A/V mute 功能; ECO 专属节能菜单; 无 PC 演示; 个性化 LOGO 设置; 局部放大; 帮助菜单		
启动时间	8 秒		
冷却时间	0 秒		
供电电压	100-240VAC +/-10%, 50/60Hz		
功耗 (220-240V)	运行	358W	
	待机	0.44W (网络功能关闭)	
尺寸	367x155x375 mm		
重量	约 5.3KG		
风扇噪声 (环保模式)	28dB		

附件	CB-585W
电源线	4.5 米
遥控器	有
电池	AA 型碱性电池 x2
吊架	有
密码保护标签	有

选配件	CB-585W
灯泡	ELPLP80
空气过滤器	ELPAF40
无线网卡	ELPAP07

投影距离



16:10 屏幕 X (屏幕尺寸)	近端 (广角) A (厘米)	从机身底端到屏幕下端的距离 Z (厘米)
60"	6.2	89.8
65"	9.3	97.8
70"	12.4	105.9
75"	15.5	114
80"	18.6	122
85"	21.7	130.1
90"	24.8	138.2
100"	31	154.3

清晰、明亮、绚丽的 3LCD 技术

3LCD 技术可以获取明亮、自然、柔和的图像和锐利的视频影像。没有彩虹、色溢现象，眼睛观看也更加舒适，产品更加节能环保。



SVGA 和 XGA 是 IBM 注册商标
NSF 是 Analog Devices B.V. 的商标
本宣传页中的数据，为来源于爱普生实验室数据，与实际使用数据存在差异
彩票中技术规格如有变更，恕不另行通知

备注：

- *1 上述时间为非承诺保修时间。灯泡亮度将随使用时间的增加而逐渐降低。灯泡实际使用寿命受使用模式、环境条件、用户使用习惯等因素影响会有很大差别。投影机在低亮度模式中使用，灯泡使用寿命会得到有效延长。
- *2 《信息显示测量标准》(IDMS) 2012 年 6 月发布了色彩亮度的测量方法，《信息显示测量标准》(IDMS) 由国际信息显示协会 (SID) 管理下的国际显示计量委员会 ICDM 负责编写。基于 ISO21118 标准制定，该标准代表量产产品的平均值，而产品的出厂最低值为标称值的 80%。
- *3 亮度、对比度数据基于：颜色模式：动态，变焦，Wide，自动光源：开。
- *4 本产品可安全使用的地区：海拔高度 3000m 及 3000m 以下地区 (基于中国国家标准 GB4943.1-2011)。

爱普生 (中国) 有限公司

北京市朝阳区建国路 81 号华贸中心 1 号楼 4 层

官方网站: <http://www.epson.com.cn>

官方微信: 爱普生中国

服务导购热线: 400-810-9977

官方微博: @爱普生中国 <http://e.weibo.com/epsoncn>



爱普生
微信服务号



爱普生
新浪微博



爱普生
官方网站

图片仅供参考，外观以实物为准。本说明若有任何细节之更改，恕不另行通知。爱普生 (中国) 有限公司在法律许可的范围内对以上内容有解释权。

EVS140310DZ

EPSON
EXCEED YOUR VISION

- 文化传播
- 商务演示
- 教育培训
- 展览展示



- 超短焦
- 无线投影
- HDMI 接口
- 6000 小时 *1 长寿命灯泡 (ECO 模式)
- 接口丰富

超短焦投影，更精美的投影效果

- 3300 流明彩色亮度 / 白色亮度 *2*3, WXGA 分辨率
- 超短的投影距离投影大画面, 18.6 厘米投影 80 英寸 *
- 更低的维护成本, 近 6000 小时 *1 超长的灯泡使用寿命 (ECO 模式)
- 丰富的接口设计

* 机身底端到墙面的距离

CB-585W
超短焦投影机

EPSON CB-585W 超短焦投影机

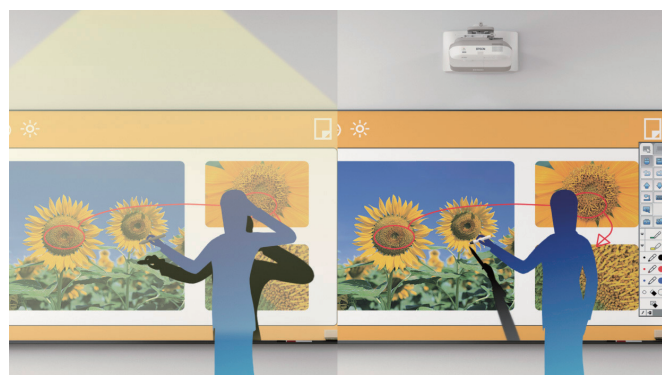
CB-585W 较前代产品全面升级，3300 流明 *2*3 高色彩亮度，10000 : 1*2*3 高对比度保证投影出明亮、清晰的图像，同时能够满足多媒体教室 / 会议室短距离投影的需求。



优质的质量

短距离投影, 不再眩目受干扰

更短的投影距离有效的减少了光线刺眼, 阴影干扰等问题。演讲者站在屏幕前, 不再受到眩目的投射光干扰而影响讲解。



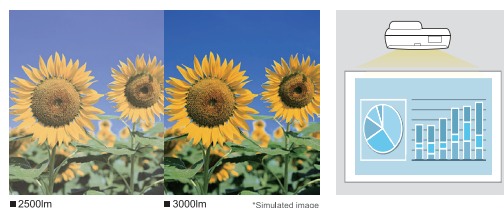
不再眩目受干扰



减少阴影干扰

优质的图像效果

3300 流明 *2*3 的亮度, 意味着教学者不需要在黑暗的环境中就可以清晰的演示投影图像, 同时爱普生的超短焦技术有效避免了投影图像的桶形失真, 画面边角更锐利, 演示效果更好。



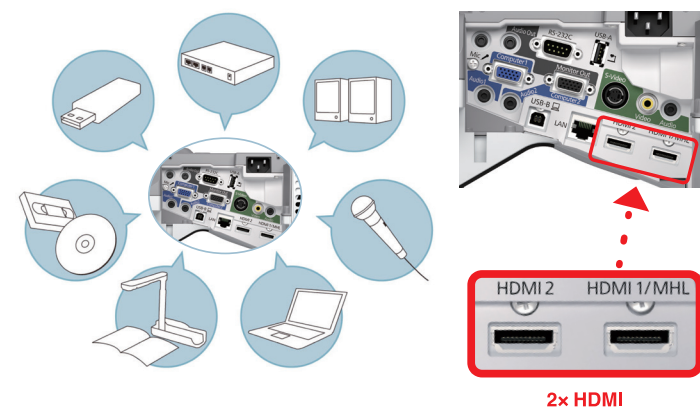
3300 流明 *2*3 色彩亮度和白色亮度

爱普生长寿命抗老化 3LCD 技术输出的色彩更加均衡, 3300 流明 *2*3 白色亮度 = 3300 流明 *2*3 色彩亮度, 呈现出清晰、明亮、自然的影像。



接口丰富

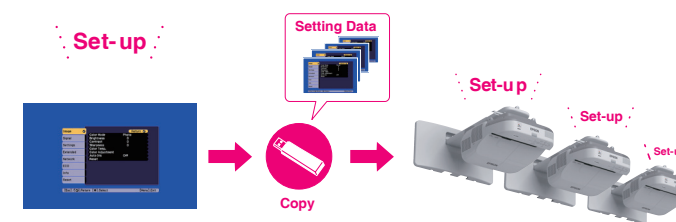
丰富的接口能够满足多种设备连接需求。特别是标准配置 2 个 HDMI 接口, 通过 MHL 连接 Andriod 系统的智能手机和平板电脑, 轻松实现高清视频的传输。



简单的安装和维护

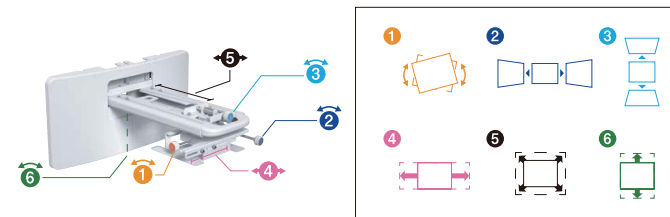
安装多台投影机, 快捷设置信息, 简单省心

当用户安装多台投影机, 对每台投影机进行设置不再是麻烦事。只需通过一个 U 盘或者一根网线就可以快速复制在 OSD 设置的信息, 省心省时。



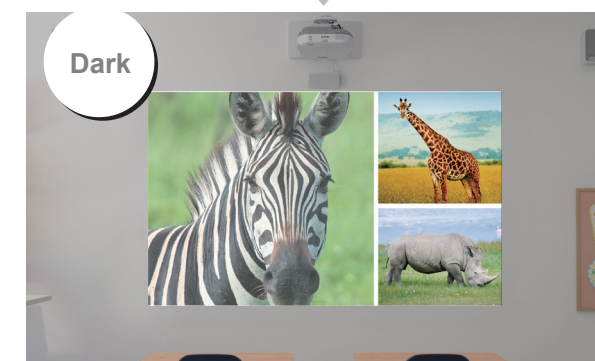
方便的吊架, 简便安装步骤

超短焦投影机通常在安装和调节的时候费力费时, 而爱普生标配的吊架有 3 个旋钮, 通过 6 轴旋钮调整和屏幕安装指南, 让机器安装定位轻松搞定。



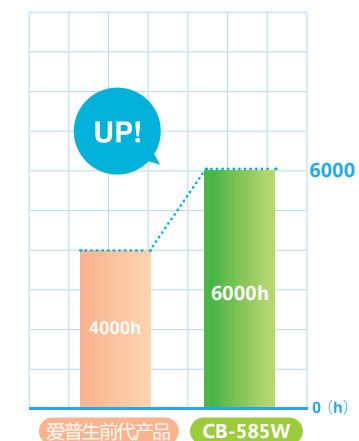
灯泡亮度自动调节功能

爱普生超短焦投影机新增加了灯泡亮度自动调节功能, 可以根据环境光亮度而自动调节, 省电的同时也降低了灯泡的负荷。



灯泡使用寿命更长

ECO 模式下灯泡使用时间可达近 6000 小时 *1, 降低了需要频繁更换灯泡的使用成本, 更具竞争力。



支持多种投影方式

桌面水平放置投影

这种投影方式使超短焦投影机投影方式更灵活。用户可以把投影机放置在桌面上, 不需要安装吊架也能轻松获得大画面。



桌面垂直放置投影

爱普生专门配套设计了桌面投影用的吊架, 改变传统投影方式, 满足小课堂教学以及小组讨论的需求, 充分利用空间, 让学习、讨论、互动更轻松 (此功能仅限互动机型), 并且不会削减灯泡寿命。

