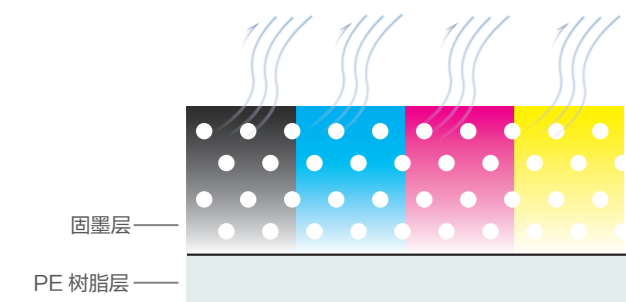


纳米蜂窝结构固墨层

爱普生原厂相纸固墨层采用纳米蜂窝结构，可兼容颜料和染料墨水，墨滴滴落后，即刻干燥，方便后道加工，提高影像输出的整体效率。同时，蜂窝结构固墨层可吸附更多墨滴，更适合表现高饱和度色彩、高色域的艺术作品。



表面效果有高光、亚光两种选择

爱普生原厂高光相纸表面平整，呈镜面效果，适合展现色彩更鲜艳、色域更大的作品。而亚光相纸表面呈现半光泽感，相纸表面没有背景光源的反射，适合对专业作品的观摩，广泛应用于影展、专业影像交流、售卖等应用。



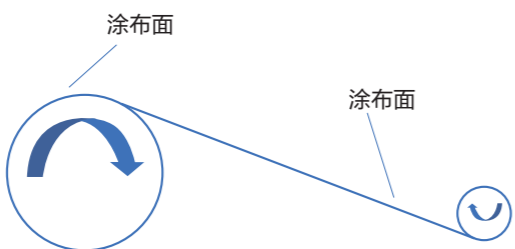
高级高光相纸/高级亚光相纸 255 A3



高光防水相纸/亚光防水相纸 260 A3+

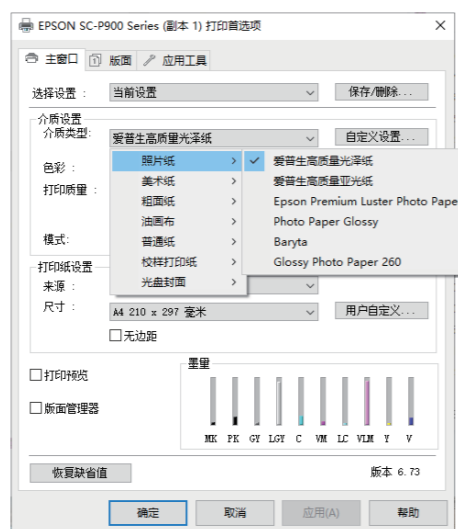
表面平整

爱普生原厂单页相纸在裁切前，经过反卷处理，消除之前大卷轴形态造成的弯曲，防止单页相纸发生卷边、翘边现象，规避打印风险。



原厂 ICC 曲线下载

爱普生公司为用户提供了针对原厂介质的原厂ICC曲线下载，用户可从爱普生官网上选择对应介质的ICC曲线，既可以通过传统方式，将曲线复制到系统中使用实现更专业的色彩调整控制，也可以通过 Epson Media Installer 将从官网下载的曲线嵌入驱动，每次打印时直接选择相应介质就可链接对应的ICC曲线，实现更方便更快捷的打印，减少操作难度和出现错误操作。



应用推荐

订货代码	中文名称	规格	张数	应用场景
C13S450381	高级高光相纸 255 A3	297mm*420mm	50张	办公室/居家装饰 宣传设计 摄影机构等
C13S450382	高级亚光相纸 255 A3	297mm*420mm	50张	专业画廊/影展 作品收藏 摄影机构等
C13S450383	高光防水相纸 260 A3+	329mm*483mm	50张	办公室/居家装饰 摄影交流活动
C13S450384	亚光防水相纸 260 A3+	329mm*483mm	50张	影展 摄影机构等

Epson SureColor P708/P908 产品规格

产品型号		Epson SureColor P708	Epson SureColor P908
产品图	产品规格		
	整机尺寸	尺寸 (W x D x H) 重量	515mm x 368mm x 185mm 12.6kg
打印技术	打印头	MicroPiezo AMC 微压电打印头	
	喷嘴设置	1800 喷嘴 (180 喷嘴 x10 列)	
	本机最高分辨率	5,760 x 1,440 dpi	
	本机最小墨滴尺寸	1.5 pl	
	纸张	Glossy Paper (A3幅面)	
打印速度*	标准打印模式	约 2 分 32 秒	
	质量打印模式	约 4 分 11 秒	
	高精度打印模式	约 5 分 24 秒	
	超高精度打印模式	约 10 分 42 秒	
	碳黑打印模式	约 16 分 38 秒	
	墨水类型	颜料墨水	
墨水系统	墨水	“活的色彩 Pro10” 十色颜料墨水	
	墨水颜色	粗面黑, 照片黑, 灰, 淡灰, 青, 淡青, 黄, 鲜洋红, 淡鲜洋红, 紫罗兰	
	墨盒容量	25ml	50ml
	走纸方式	摩擦走纸	
纸张处理	最大卷内直径	最大卷纸直径: 84mm	最大卷纸直径: 132mm
	纸宽	卷纸 (内含卷纸支架): 宽: 210mm-330.2mm 单页纸: 89mm-330.2mm	卷纸 (选件卷纸支架): 宽: 210mm-431.8mm 单页纸: 89mm-431.8mm
	厚度	自动进纸器: 普通介质 0.08-0.11mm 原装介质 0.08-0.50mm, 前美术纸进纸器: 0.3-0.7mm, 前厚纸进纸器: 0.7-1.3mm	
	自动进纸器容量	自动进纸器: 120张	
	接口	Wired Connection : Super-Speed USB, 10BASE-T/100BASE-TX Wireless Connection : Wi-Fi 4(LA, CISMEA, ESPEPIL), Wi-Fi 5(The others)	
	控制代码	ESC/P raster	
其他	温度	运行: 10°C to 35°C, 储存: -20°C to 60°C	
	湿度	运行: 20 - 40%, 储存: 5 - 85%	
	电压	AC 100 - 240V 50/60Hz	
	电流	3.4-1.6A	
	运行	22W	24W
	睡眠	1.1W	
关机	Power off : Approx. 0.14W(100-240V), Power off : Approx. 0.08W(100-120V), Power off : Approx. 0.18W(220-240V)		
打印驱动	Windows 7/ 8/ 8.1/ 10, MacOS 10.9 或更高版本		
整机	照片黑	C11CH38504	C11CH37504
	青	C13T46V100	C13T47C100
	鲜洋红	C13T46V200	C13T47C200
	黄	C13T46V300	C13T47C300
	淡青	C13T46V400	C13T47C400
	淡灰	C13T46V500	C13T47C500
	粗面黑	C13T46V600	C13T47C600
	灰	C13T46V700	C13T47C700
	粗面黑	C13T46V800	C13T47C800
	淡灰	C13T46V900	C13T47C900
紫罗兰	C13T46VD00	C13T47CD00	
选件	卷纸适配器	内置	C12C935221
	维护箱	C12C935711	
保修	一年免费上门服务 (具体以产品保修卡为准)		

* 以上打印速度是在相应的打印模式设定下，使用 A3 幅面光泽纸由爱普生实验室测得，因用户的使用条件不同 (包括但不限于介质差异、使用环境差异等)，此数据与实际使用数据可能存在差异。

爱普生 (中国) 有限公司

北京市朝阳区建国路81号华贸中心1号楼4层
官方网站: www.epson.com.cn 官方微信/微博: 爱普生中国
服务导购热线: 400-810-9977 爱普生官方天猫旗舰店: epson.tmall.com

图片仅供参考，外观以实物为准。本说明若有任何细节之更改，恕不另行通知。爱普生 (中国) 有限公司在法律许可的范围内对以上内容有解释权。



爱普生官方网站



爱普生官方微信



爱普生官方微博

视无巨细 所见不凡

Epson SureColor P708/P908



Epson SureColor P708/P908 喷墨打印机



Epson SureColor P708/P908 是爱普生公司针对高端专业影像用户推出的殿堂级 A3+/A2+ 喷墨打印机。采用爱普生全新时尚设计理念，体积小巧，精致简约。采用爱普生新一代 MicroPiezo AMC 打印头，喷嘴最小墨滴 1.5pl 实现作品的高质量输出，配合全新 10 色颜料墨水 ULTRACHROME PRO10，画面更细腻，颜色更靓丽，保存更持久，力求达到所见即所得。

我们相信技术可以推动创作界限，超越想象的极限，并将艺术性推向新的高度。因此，经过20年完善的打印技术的努力，我们准备推出迄今为止爱普生产品系列中最前卫的打印机，旨在将您的艺术视野转变为真正难忘的体验。

造型小巧，外观时尚

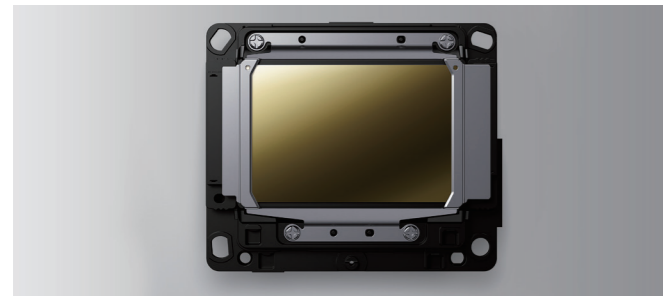
爱普生新一代 A3+/A2+ 喷墨打印机超紧凑设计，体积小巧，节省空间。体积较前代 A3+/A2+ 机型减少了约 30%。



专业品质，效果优越

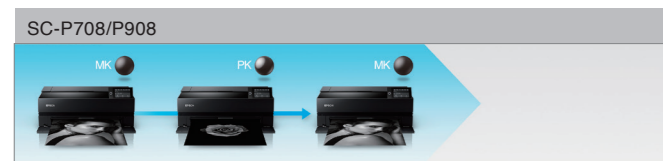
新一代 MicroPiezo AMC 微压电打印头

爱普生特有的微压电喷头可以精确的控制墨滴形状和定位，配合智能墨滴变换技术，SureColor P708/P908 可以喷射最小墨滴尺寸只有 1.5 微微升，且本系列机型最高打印分辨率 5760x1440dpi 令图像细节清晰再现。



此打印头适用于 SC-P708/P908

新升级粗面黑与照片黑的专用喷嘴列，使得综合生产速度更快。从粗面介质切换到照片介质时，不再需要切换黑色避免等待墨道冲洗喷嘴，提升综合产能。



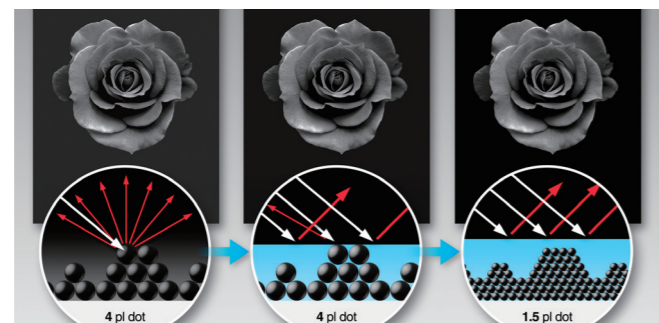
爱普生新一代“活的色彩 Pro10”颜料墨水

10 色高密度颜料墨水较前代产品新增紫罗兰色，实现更宽的色域，带来更真实的细节还原。配备粗面黑 / 照片黑，在深色区域灰阶过度不会被压缩，展现画面透视效果，具有较好的打印持久性。在光泽照片纸上实现更高的 D-max 值。



黑色增强涂层功能使输出效果更上一层楼

Epson SureColor P708/P908 特有的碳黑模式，使用浅灰色墨水经过打印机精密计算在暗部均匀覆盖，此功能可平复输出物表面墨水堆叠之间的高度差，并具有优化表面光泽的新功能。可改善黑色密度，对比度，并减少“烫金现象”和光泽差异。可以在视觉上减轻环境和光源的影响，以还原作品本身的美感。



黑色增强涂层关闭 (4 微微升) 黑色增强涂层开启 (4 微微升) 黑色增强涂层开启 (1.5 微微升)

爱普生艺术微喷®

“爱普生 艺术微喷®”是适用爱普生大幅面打印机、爱普生专业颜料墨水以及爱普生原装介质，实现作品色彩、品质和持久的完美统一，达到艺术品收藏的要求。采用“爱普生 艺术微喷®”技术输出的作品具有较高的色彩精准度、色域空间大、防水、耐光、抗氧化、收藏持久等特点。

爱普生的微压电打印技术，配合爱普生的颜料墨水以及纯棉无酸介质，保证了更高的色彩浓度和更宽的色彩空间，足以满足高端用户对丰富色彩表现力的需求。此外，“爱普生 艺术微喷®”作品还具有极高的防水性、防臭氧性、耐光性、防刮蹭性，其保存性是传统银盐冲洗照片方式无法比拟的，尤其是配合特种打印介质输出的照片色彩更能够长久保存。

配置丰富，简单易用

大型 4.3 英寸显示屏

大型操作面板使用易于理解的功能标识，让使用者轻松易懂，便捷输出。专业的画面 UI 设计为用户营造更优越的体验感。



内置 LED 灯带

打印过程中 LED 灯带亮起可帮助用户随时确认输出品质，提升输出品质，降低废片率。



LED 灯带关闭

LED 灯带开启

爱普生艺术微喷®

多种介质处理方式

拥有多种进纸方式，前部、上部及卷纸进纸方式。支持丰富的美术纸，照片纸及特殊厚纸。



Epson Media Installer 软件

Epson Media Installer 软件可简化介质管理打印机驱动程序和控制面板上的单个自定义介质列表统一设置：打印驱动程序，打印机控制面板和配置文件可从中央服务器获得的更新 - 可从驱动程序 (PC) 或包含的实用程序 (MAC)。

消除了复杂的介质安装过程 - 只需一步即可，轻松下载现有的新发布的 Epson 原装介质；自动配置打印机的优秀机械参数；已安装 ICC 配置文件并随时在 MacOS 和 Windows 操作系统上使用。



Epson Media Installer

随时随地满足客户高品质输出的需求

高级摄影师及摄影发烧友

SureColor P708/P908 + 高光防水相纸260/亚光防水相纸260

有竞争力的价格、专业的体验，不论是高光相纸或者亚光相纸，都可以带给摄影师或者发烧友以专业的影像感觉，自我欣赏或者线下交流，都可以实现低投入高回报初衷。



专业摄影 / 设计工作室

SureColor P708/P908 + 高级高光相纸255/高级亚光相纸255

优质的品质、高档的享受，高光介质表面呈水晶镜面般晶莹剔透，迎合最终客户对于传统高光照片质感的需求；亚光介质表面则可以消除环境光对作品观摩的影响，更显专业性。此套组合特别适合专业摄影师、摄影工作室等机构打印作品用于销售使用，专业的品质带来更高的利润空间。



爱普生原厂单页相纸

高级高光相纸255/高级亚光相纸255(A3)

高光防水相纸260/亚光防水相纸260(A3+)

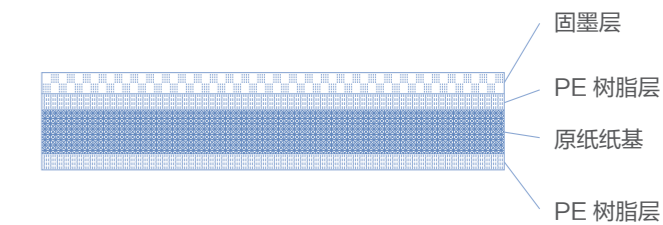
爱普生公司秉承专业精神，为影像级桌面打印机客户提供完整的输出解决方案，从整机到原装墨水，从原厂介质到原厂 ICC 曲线，四大技术演绎现代版的“笔墨纸砚”，将影像轻松地跃然于纸上，令摄影师与设计师的创作意图得以如实地还原。

为此，爱普生在全球范围内甄选优秀的介质供应商，经过多次测试，最终选定4款单页介质作为爱普生专业影像方案中的影像载体。

多层制造工艺技术

爱普生原厂单页相纸均采用多层结构

- 中间原纸纸基作为相纸的基材，提供了相纸的韧性，单层网制内结合力强，耐折度高，保证相纸的强度和挺度等性能，后加工方式空间大，原材料来自于全球优质的木浆产地纯木浆，纯天然降解环保。
- 上下PE树脂层阻止水份的侵入，防止纸基弯曲和变形，为纸基防水提供了保证，令打印相纸更具有传统相纸的质感；深层防水，浸泡水中纸张也不会有变化，纸面硬挺，超强耐折。
- 上层固墨层牢牢锁住墨水中的色料分子，实现色彩还原，达到真实影像效果。



固墨层

PE 树脂层

原纸纸基

PE 树脂层