

ES-50 A4便携馈纸式彩色扫描仪

基本规格

规格	
产品类型	便携馈纸式彩色扫描仪
扫描速度	200dpi/300dpi / 彩色 / A4: 5.5秒/页
扫描元件	CIS
光源	LED
最大分辨率	1200dpi
像素深度	输入16位/输出8位
文档尺寸	A4
纸张厚度	35-270g/m ²
尺寸	272 × 47 × 33.8mm
重量	270g
接口	USB2.0
电池	无
Wi-Fi	无
LCD显示屏	无
驱动	TWAIN
捆绑软件	EPSON ScanSmart

电特性	
耗电 (USB链接)	扫描中: 约2.3W 待机中: 约1.1W 睡眠模式: 约0.5W
充电方式	USB供电

使用环境	
温度	工作温度: 5-35°C 充电时: 8-35°C 存储: -25-60°C
湿度	工作温度: 10-85% (无凝露) 存储: 10-90% (无凝露)

* 本彩页中的数据, 来源于爱普生实验室, 因使用和设置的不同有可能与实际使用数据存在差异。

产品尺寸



软件和操作系统

Windows	Windows Vista® (32-bit, 64-bit)
	Windows® 7 (32-bit, 64-bit)
	Windows 8/8.1 (32-bit, 64-bit)
	Windows 10 (32-bit, 64-bit)
	Windows XP SP3 (32-bit)
	Windows XP Professional x64 Edition SP2
	Windows 2000 Professional
	Windows Server® 2016
	Windows Server® 2012 R2
	Windows Server 2012
	Windows Server 2008 R2
	Windows Server 2008
	Windows Server 2003 R2
	Windows Server 2003 SP2
Mac OS	Mac OS X 10.6.8
	Mac OS X 10.7.x
	Mac OS X 10.8.x
	Mac OS X 10.9.x
	Mac OS X 10.10.x
	Mac OS X 10.11.x
	Mac OS X 10.12.x
Mac OS X 10.13.x	



机身小巧 携带方便

ES-50 A4便携馈纸式彩色扫描仪



重量轻



智能自动进纸



ScanSmart
软件



速度快

爱普生 (中国) 有限公司

北京市朝阳区建国路81号华贸中心1号楼4层

官方网站: www.epson.com.cn 官方微信/微博: 爱普生中国

服务导购热线: 400-810-9977 爱普生官方天猫旗舰店: epson.tmall.com

图片仅供参考, 外观以实物为准。本说明若有任何细节之更改, 恕不另行通知。
爱普生 (中国) 有限公司在法律许可的范围内对以上内容有解释权。



爱普生官方网站



爱普生官方微信



爱普生官方微博

▪ 体积小重量轻 仅270g

▪ 速度快 达11ppm

ES-50 A4便携馈纸式彩色扫描仪



随着越来越多的公司深入应用互联网技术，对于移动扫描仪的需求与日俱增。爱普生致力于设计出更轻便更紧凑的机型，从而给更多的客户带来更优质体验。爱普生ES-50扫描仪，易用性和便携性使用户更愿意随身携带，为用户提供多场景高效的解决方案，提高工作效率。

体积小重量轻 便携易用

ES-50重量轻，体积小；外形紧凑，携带方便，可以轻松放入公文包。

体积：272×47×33.8mm
重量：270g



新增智能“自动进纸”功能

通过按下“自动进纸”功能按键，进入“自动进纸”模式。向扫描仪一张张送纸，无需做任何其它操作，即可自动扫描输出电子图像。利用此功能可以将双面文件扫描生成一个PDF文档。



先在驱动程序中开启“自动功能”

卡片扫描功能

支持名片，银行卡，身份证扫描。
支持厚度：浮雕卡1.24mm，塑料卡（无浮雕）1.1mm



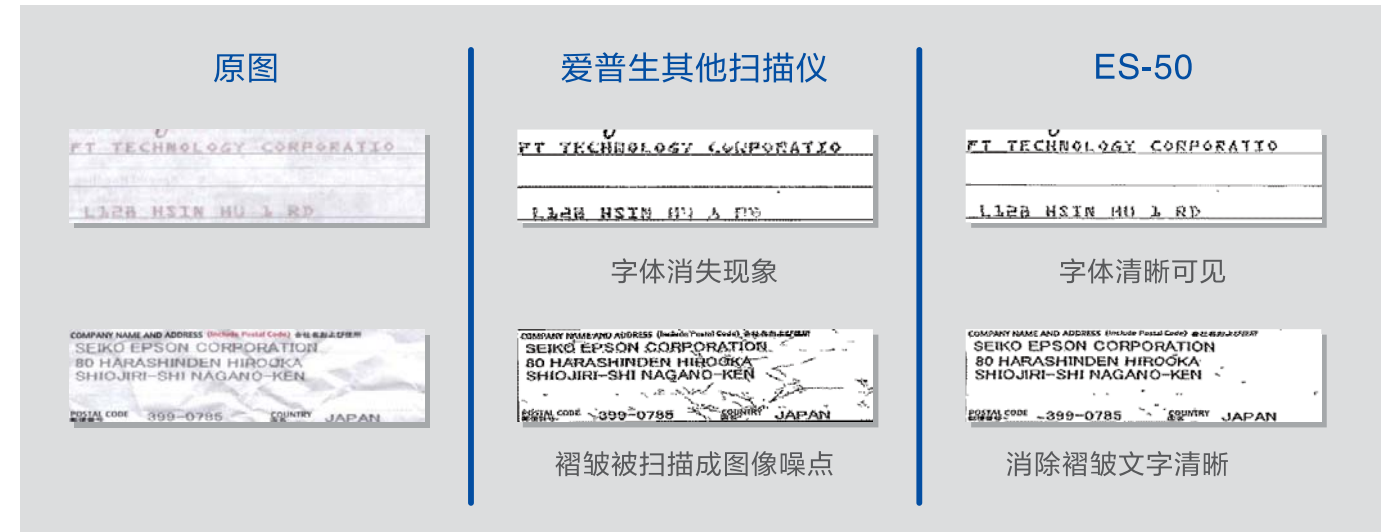
优质服务网络 售后无忧

随机标配原厂整机1年送修服务。同时提供多种有偿服务组合，供行业客户选择。



优化图像处理功能

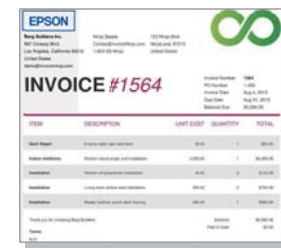
在驱动软件中选择“文本增强”功能，扫描文字更清晰、易读。



全新的Scansmart软件

全新的EPSON Scansmart安装简便，无需再单独安装驱动程序。使用更简单高效。

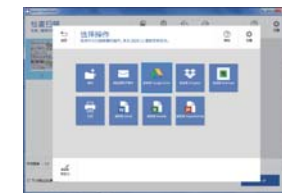
■ 自动生成以文件命名的文件夹



软件自动识别文件中的关键字，并生成以关键字命名的文件夹，同时将扫描图像存入该文件夹中。

■ 界面友好

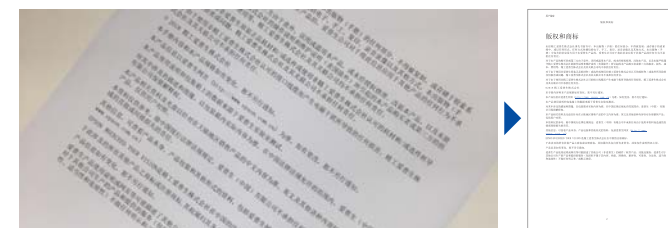
功能显示可以根据需求进行调整，自定义。



Twisoft Free video Converter	berg	2017/11/07 15:24
Leawo	CENEX	2017/11/07 15:25
My Data Sources	ChatABC	2018/01/23 11:58
My PaperPort Documents	ChatABCD	2018/01/23 20:52
My Scan	Colorado video	2017/12/21 14:40
Outlook ファイル	Contoso	2017/12/21 15:43
ReceiptReader	EPSON	2017/12/21 15:39
Receipts_Data	General Electric	2017/12/21 15:42
Scan2Invoice	Good Year	2017/11/07 15:25
	ix500	2018/01/12 9:47

■ 可存储为word, excel, 文档

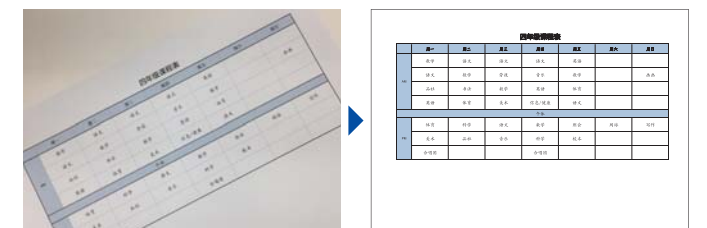
文件资料扫描后直接存储为word文档方便进行后续编辑和存储。



文件资料原图

扫描后识别并生成word文件

文件资料扫描后直接存储为Excel文档方便进行后续编辑和存储。



文件资料原图

扫描后识别并生成Excel文件