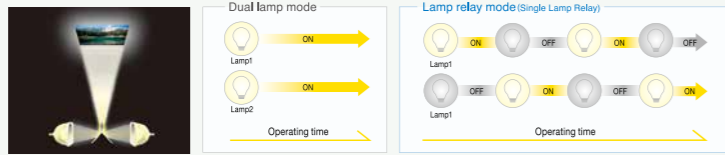


高可靠性

双灯轮换

由于采用爱普生双灯源光学系统，即使因为某种原因，一个灯泡熄灭，另一个灯泡也能确保投影机可以继续工作，防止演示图像中断。此外，可以选择“双灯轮换系统”或“单灯轮换系统”交替灯泡轮流使用，使得投影机可以 24 小时 /7 天连续使用。使用“单灯轮换系统”时，能够自定义两灯交替投影的轮换时间，大大延长灯泡的使用时间。



灯泡寿命长，更换简单

配有 3000 小时¹⁾(标准模式)的长寿命灯泡，更换灯泡简单快速，不需要任何工具，也不必从天花板上卸下投影机。



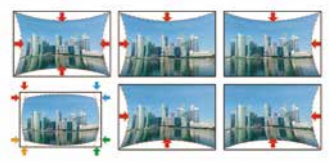
过滤网寿命长，更换便捷

长寿命的过滤网，更换周期达到 10,000 小时²⁾。吸入冷空气的进风口配有大面积高密度的褶皱型过滤网，吸收空气中的灰尘，防止它进入投影机。当需要更换过滤网时，只需要移开侧盖，操作非常简单。

更多的应用功能

曲面校正

投影机内置曲面校正功能，可通过菜单进行各种曲面图形的校正，曲面校正完成后，可以继续进行内置融合功能的使用。



竖直投影

投影机支持竖直投影功能，可以在多种应用中使用。



- * 投影机竖直投影时，需要使用单独销售的吊架，不能直接直立于物体上；
- * 投影机竖直投影时，进风口面需要向下；
- * 竖直投影灯泡的寿命是 1000 小时。

被动 3D 立体投影

采用新型液晶面板配合原装的偏振片和 3D 眼镜，对投影光线的利用率高达 60%，比前代产品提高 70%。就算是在光线明亮的环境中，不用特意关灯拉帘也能正常使用 3D 投影。



状态监视屏

爱普生最新配置的 LCD 状态监视屏可以查看投影机的状态信息（信号源、分辨率、网络信息等）。不用通过投影机菜单及屏幕，也可实时查看投影机的状态信息。



防尘的光路系统

新的光路系统具有更高的防尘性能，可以很好地阻止灰尘进入光路系统，保障投影画面的质量。

型 号		CB-Z9870/CB-Z9870NL	
机身颜色	白色	RGB 光源式液晶投影系统	
投影系统	相位 / 相位 / 相位	1.06 英寸超精细 (DS, C2 Fine)	
主要部件技术参数			
液晶面板	尺寸 驱动模式 像素数 分辨率 长宽比 亮度 对比度 寿命	8700 流明 ECO 4350 流明 3650 流明 8700 流明 4350 流明 8500 流明 4250 流明 8500 流明 4250 流明	
投影机	亮度 *2*3 (双灯模式) 亮度 *2*3 (单灯模式) 色彩亮度 *2*3 (双灯) 色彩亮度 *2*3 (单灯) 亮度 *2*3 (双灯模式) 亮度 *2*3 (单灯模式) 色彩亮度 *2*3 (双灯模式) 色彩亮度 *2*3 (单灯模式)	标准 ECO 标准 ECO 标准 ECO 标准 ECO	
垂直投影灯筒	亮度 *2*3 亮度 *2*3 色彩亮度 *2*3 (双灯) 色彩亮度 *2*3 (单灯) 亮度 *2*3 (双灯模式) 亮度 *2*3 (单灯模式) 色彩亮度 *2*3 (双灯模式) 色彩亮度 *2*3 (单灯模式)	标准 ECO 标准 ECO 标准 ECO 标准 ECO	
对比度 *2*3	15000:1	镜头位移	垂直居中 / 水平居中 / 标准镜头 (动)
亮度 *2*3	8700 流明 (标准镜头)	镜头位移范围	垂直 ±56% to ±56% (水平居中) / (电动), 水平 -19% to ±19% (垂直居中) / (电动)
色彩再现	10.7 亿色	几何校正	水平梯形 ±3.0 度 (变焦、长焦、标准镜头), -23.5 度至 +23.5 度 (变焦、长焦、短焦镜头) 垂直梯形 ±3.0 度至 ±3.0 度 (变焦、长焦、标准镜头), ±18.5 度至 ±18.5 度 (变焦、长焦、短焦镜头) 四角校正 是 梯形校正 是 点校正 是 梯形校正 是 3D / 2D 分离 是 3D 精确 是 数字降噪 是 镜头位移 是 动态补偿技术 (MAD) 处理技术 是 运动补偿的并行传输 是 色彩模式 (PC) 标准 3D 动画、3D 扫描、3D 多画面 是 边缘融合功能 是 灯泡寿命 双灯 / 单灯 / 灯筒 1 / 灯筒 2 亮度调节 S4/S3/2/1 (动转、标准模式) Gamma 自定义调节 Gamma 曲线 9 点调节 RGB 校正 分别调整红、绿、蓝 背光校正 RGB/CMY 饱和度、色度和亮度、亮度调节 色彩与亮度校正 是 高级融合校正 是 色彩校正 是 画面控制 是 白平衡管理 是 旁路控制 是 镜头位移 是 E 变焦 是 变焦 是 显示背景 蓝色、白色或 LOGO 开机 Logo 自定义 是 直接关机 是 休眠模式 是 高海拔模式 是 低海拔模式 是 内置安全系统 (带有警示灯) 是 显示性能 原始 1024x768 点 分辨率 是 视频信号 模拟信号 (0.7 Vp-p, 75 ohm / Mac 0.714 Vp-p, 75 ohm) 同步信号 分离 (positive & negative, bi-polarity 2-5 Vp-p) / 复合 (positive & negative, bi-polarity 2-5 Vp-p) / 绿色同步 (negative 0.2-0.4 Vp-p) D-Sub 15-pin x1 (蓝色), 5-BNC x1 模拟信号 (0.7 Vp-p, 75 ohm / Mac 0.714 Vp-p, 75 ohm) 分离 (positive & negative, TTL) / 复合 (positive & negative, TTL) / 绿色同步 (negative 0.2-0.4 Vp-p) 高分信号 是 输出接口 视频 D-Sub 15-pin x1 (蓝色) / 输出信号: 仅计算前, 5-BNC 显示性能 复合输入: NTSC/480 线, PAL/576 线 (依据多数冲程的帧率) 视频标准 NTSC/NTSC4.43/PAL-M/PAL-N/PAL-PM/SECAM 视频信号 复合输入 (1.0Vp-p, sync. negative, x1ohm) / Video 输入 (Luminance 0.714Vp-p, Chrominance 0.286Vp-p, 75ohm) / 分量视频 (Analog Y level 0.7 Vp-p, Cb level +0.35 V, 75 ohm/sync, negative 0.3V or 3-state / -0.3V on Y) / RGB 输入 (0.7Vp-p, 75 ohm/Mac 0.714Vp-p, 75ohm) 复合输入: 1-BNC x1 视频; Mini DIN / 分量视频: 5-BNC, D-sub 15pin x1 / 视频-RGB: 5-BNC, D-sub 15pin x1 1024 x 768 点 (XGA) 支持 视频标准到 1080p, PC 标准到 UXGA-60, 宽屏 PC 标准到 WXGA60 480 / 576 / 480p / 576p / 720p / 1080i / 1080p 视频标准 TMD5(TMD5 is signal for HDMI) 输入接口 HDMI x1 HDCP 是 显示性能 固有 1024 x 768 点 (XGA) 支持 视频标准到 1080p, PC 标准到 UXGA-60, 宽屏 PC 标准到 WXGA60 输入信号 视频标准 480 / 576 / 480p / 576p / 720p / 1080i / 1080p 视频信号 TMD5(TMD5 is signal for DVI) DVI TypeD x1 认证 CTS1.1 HDMI (视频) 是, 但不支持 CEC RS232C 是 IR 是 (仅 DVI 连接时, 支持: Tx->Rx Direction) tion) 有线网络 是 (仅支持 100BaseT) RJ45 x1 输入接口 输入 / 输出接口 D-sub 5pin x1 串口输入 / 输出 输入 / 输出信号 RS-232C 远程控制输入 输入接口 立排迷你接口 x1 输入类型 EPSON 格式 有线网络 RJ45 x1 100Mbps 网络输入 / 输出 输入 / 输出接口 USB Type A x1 USB 输入 / 输出 选配 输入 / 输出接口 USB Type B x1 (仅用于升级) 服务 USB 输入 / 输出 输入 / 输出速度

爱普生 (中国) 有限公司

北京市朝阳区建国路81号华贸中心1号楼4层

官方网站: <http://www.epson.com.cn>

官方微信: 爱普生中国

服务热线: 400-810-9977

官方微博: @爱普生中国 <http://e.weibo.com/epsoncn>

图片仅供参考, 外观以实物为准。本说明若有任何细节之更改, 恕不另行通知。爱普生 (中国) 有限公司在法律许可的范围内对以上内容有解释权。

有效扫描频段 (模拟)	点时钟 水平 垂直	13.5MHz to 16.2MHz up to UXGA 60Hz 15kHz to 92kHz 50Hz to 85Hz
有效扫描频段 (HDMI)	点时钟 水平 垂直	13.5MHz to 16.2MHz up to UXGA 60Hz 15kHz to 75kHz 24Hz 30Hz 50 Hz 60Hz
功耗 (电压 220-240V)	功能 标准投影机 投影机	标准投影机, 双灯, 标准模式 809W 标准投影机, 双灯, ECO 模式 721W 投影机 31W 0.37W
操作温度		0 °C 到 50 °C (32 °F 到 122 °F) (20% - 80% 湿度, 未凝结) ECO 模式 & 温度自动调节模式 55 °C (131 °F)
操作高度 *4		可达 2000 米 / 5000 英尺 (海拔) (前两种海拔模式: 310 °C 到 61 °C (14 °F 到 140 °F) (10% - 90% 湿度, 未凝结))
贮藏温度		标准投影机, 双灯, 标准模式 809W 标准投影机, 双灯, ECO 模式 721W 投影机 31W
直接关机	是	
直接开机	是	
自动关机	是	
开机时间		大约 20 秒, 预热时间: 30 秒
冷却时间		约 1 分钟 0 秒
防尘网维护周期 *5		10000 小时
电源电压		100-240V AC ±10%, 50/60Hz, 8.5-3.8A
尺寸	不含脚架、镜头、手柄尺寸 (D x W x H)	741 x 534 x 197mm
	最大尺寸 (D x W x H)	741 x 534 x 255mm
重量		大约 23kg
风扇噪音 (耗电量: ECO 模式)		35dB

附件	
电源线	电源线 3 米
电脑线	电脑线 1.8 米
遥控器	有
电池	碱性 AA x 2
随机软件	CDROM 投影软件 Ver.1.11e
HDMI 线夹	有
电源插头	有
脚架盖	有

选配件	
替换灯泡	ELPLP81 (2 只 / ELPLP82) 标准灯泡 ELPLP83 (2 只 / ELPLP84) 垂直投影灯泡
空气过滤器	ELPAP46
无线投影单元	ELPAP07
无线投影快速连接 USB Key	ELPAP09
HD-BaseT 发射器	ELPHD01
3D 投影附件 (遥控器)	ELPPL03
被动 3D 眼镜	ELPSS02A x5 ELPSS02B x5
脚架	ELPMH25, ELPMB26
短焦镜头	ELPLM02
短投广角镜头	ELPLR04
广角镜头	ELPLW04
标准镜头	ELPLS04
中焦镜头 1	ELPLM06
中焦镜头 2	ELPLM07
长焦镜头	ELPLL07

选配件	
短焦镜头	ELPLM02
短投广角镜头	ELPLR04
广角镜头	ELPLW04
标准镜头	ELPLS04
中焦镜头 1	ELPLM06
中焦镜头 2	ELPLM07
长焦镜头	ELPLL07

清晰、明亮、绚丽的 3LCD 技术

3LCD 技术可以获取明亮、自然、柔和的图像和锐利的视频影像。没有彩虹、色溢现象, 眼睛观看也更加舒适, 产品更加节能环保。



SVGA 和 XGA 是 IBM 注册商标

NSF 是 Analog Devices B.V. 的商标

本页面页中的数据, 为来源于爱普生实验室数据, 与实际使用数据存在差异

彩页中技术规格如有变更, 恕不另行通知

- 备注:
- 1) 上述时间为非连续保障时间, 灯泡亮度将随使用时间的增加而逐渐降低。灯泡亮度随使用寿命而降低。标准条件下, 用户正常使用可能受到影响会有很大差别。投影机在低亮度模式下使用, 灯泡使用寿命会得到有效延长。
 - 2) 《信息显示屏标准》(IDMS) 2012 年 6 月发布了色彩亮度的测量方法, 《信息显示屏标准》(IDMS) 由国际照明委员会 (CIE) 制定, 国际照明委员会 (CIE) 负责编写, 基于 ISO21118 标准制定, 该标准将代表量产产品的平均值, 而产品出厂时亮度为标称值的 80%。
 - 3) 亮度: 指光源能照于、照射物体, 经物体反射、透射、折射、广角、自动光源、开、本产品可安全使用的地区: 海拔高度 2000m 及 2000m 以下地区 (基于中国国家标准 GB4943.1-2011)
 - 4) 基于爱普生室内测试数据, 在普通办公环境下使用 (灰尘数量: 0.04-0.2 mg/m3, 温度 25 °C)

高画质

- 8700 流明^{2*3} 色彩亮度, 可投射大画面
- 采用爱普生原创水晶晶高清技术、电影滤镜技术、超级解像度技术

高可靠性

- 采用爱普生无机液晶面板, 双灯配置

易安装

- 选配多款镜头, 360 度灵活安装
- 内置几何校正和多画面拼接系统, 可大屏幕拼接投影



CB-Z9870 / CB-Z9870NL



高品质的影像

高亮的大画面影像

爱普生 3LCD 双灯投影机实现 8700 流明²²³ 高亮度。在演讲大厅、大型会议室和礼堂等场所，能够投影出巨幅的画面。在环境光线较亮的场所，也能投射出高质量的画面。



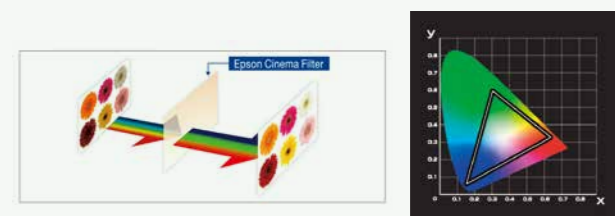
三片液晶投影技术

3LCD 技术以平滑的色彩变换实现卓越的图像质量，实现色彩平滑变换，使投影图像更加清晰、炫目。



爱普生电影滤镜技术

灯泡发出的光通过爱普生最新一代电影滤镜后即能获得精准的色彩还原，得到更加宽广的色域，同时也能得到高的输出亮度。使投影出的图像和视频的色彩同 sRGB 色域空间一致。



* 色域空间还原对比：
CB-Z9870 剧院模式 vs. sRGB(IEC 国际色彩标准)。

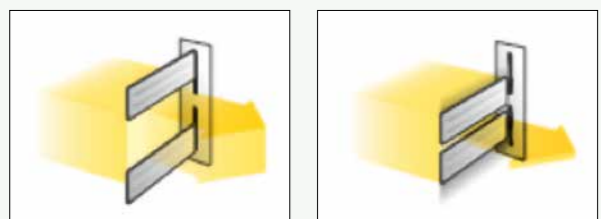
2-2/4-4 pull down

投影机能够自动侦测 1080p/24 帧的信号，将图像还原为电影画面。

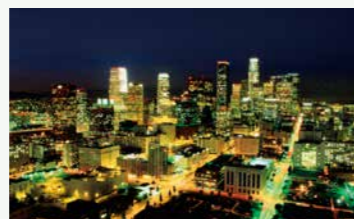
自动光圈

超高精度自动光圈控制系统可以实现 15000:1²²³ 的高对比度。该系统可以检测到每个场景的固有亮度水平，并自动调整光输出到最佳水平。因此，即使对于明暗快速切换的场景，投影机也能瞬时调整，以确保深黑和准确的色彩再现。

自动光圈通过移动上下快门，即时优化光输出，实现水晶般清晰的高亮和深黑的画质投影。



无自动光圈和爱普生电影滤镜

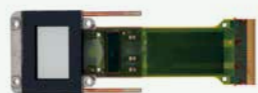


有自动光圈和爱普生电影滤镜

* 模拟图片

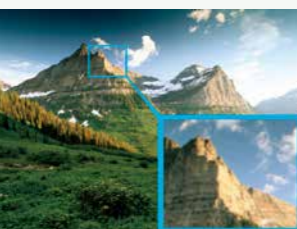
爱普生水晶高清技术

爱普生独有的水晶高清技术采用具有垂直取向 (VA) 技术的无机液晶面板，实现 15000:1 对比度²²³ 和保证高质量的平滑影像。



爱普生超级解像度技术

爱普生超级解像度技术，通过混合色彩分离的方法将图像的模糊区域去除，有效地提高画面的清晰度。即使低分辨率的影像，投影到巨幅屏幕上时，也能实现清晰、锐利的画质。快速的运算能力保障超级解像度技术能够逐帧处理图像数据。



无超级解像度技术



有超级解像度技术

* 模拟图片

DICOM 模式

DICOM SIM 模式可以清晰的还原具有更深阴影的医疗图像 (如 X-射线数字图像和其他医疗图像)，在医疗教学环境中使用。

* 该投影机非医疗设备，不能在日常诊断中使用。



普通模式



DICOM SIM 模式

内置多画面拼接系统

点校正、边缘融合、多屏幕色彩校正和黑场校正

许多有用的功能集成在多画面投影菜单中，用户可以非常容易的校正多画面拼接投影。“点校正”功能很精确地校正图像位置；“边缘融合”功能校正融合带的亮度；“多屏幕调节”功能、“亮度等级”功能、“多屏幕投影”色彩模式校正多台投影机的亮度和色彩，使多台投影机色彩一致，以实现投影出色彩一致的图像。“黑场校正”功能使图像的黑色更加自然。

校正前

- 两台投影机的图像位置不能完全重合匹配
- 两台投影机的色彩和亮度不一致
- 融合带区域亮度更亮



点校正功能

- 图像的位置使用点校正功能调整



边缘融合

- 消除投影机融合带的亮度



多屏幕调节和亮度等级

- 校正投影机的亮度和色彩，使多台投影机色彩一致



黑场校正

- 调整投影机的黑场，使黑色更加自然



点校正

当单台投影机投射图像扭曲或多台投影机投射图像边缘重合部分未对齐时，使用点校正功能，即使是大幅屏幕，也可以快速、轻松地点对点地从上到下或从左到右校正投影图像，最大可以校正 9 x 9 个点。



色彩校正功能

色彩校正功能可以通过增减 RGBCMY 六色的色相、饱和度和亮度，校正图像的色彩。满足您对色彩的要求。



安装方便

广泛的输入选择

支持 HDBaseT，实现长距离传输。HDMI 和 DVI 双数字接口，连接不同的高清输入信号源。



多款镜头可选，更换简单

多款可选镜头 (延用前一代 EB-Z9000 系列双灯投影机的所有选配镜头) 满足各种不同的安装环境。0.66 投射比的短焦镜头 ELPLU02，缩短投影距离，安装更多选择。



中置镜头

镜头居中设计，避免了许多安装上的繁琐。可以快速对准吊架、投影机中心、屏幕中心，不必考虑投影中心的镜头偏移。



网页远程控制

投影机连接局域网后，可以使用电脑、平板电脑和手机通过网页校正投影机的安装设置和调整投影机的菜单。

投影距离

屏幕尺寸 (4:3)	投影距离												
	ELPLU02 (0.66-0.80)		ELPLR04 (0.72)	ELPLW04 (1.23-1.68)		ELPLS04 (1.63-2.65)		ELPLM06 (2.42-3.71)		ELPLM07 (3.54-5.41)		ELPLL07 (5.27-7.41)	
	最小 (米)	最大 (米)	(米)	最小 (米)	最大 (米)	最小 (米)	最大 (米)	最小 (米)	最大 (米)	最小 (米)	最大 (米)	最小 (米)	最大 (米)
60 英寸 (0.91x1.22 米)	0.78	0.95	0.84	1.46	2.01	1.94	3.19	2.99	4.63	4.33	6.7	6.47	9.18
80 英寸 (1.22x1.63 米)	1.05	1.28	1.15	1.97	2.7	2.61	4.28	4.03	6.21	5.85	9.01	8.74	12.35
100 英寸 (1.52x2.03 米)	1.33	1.61	1.45	2.48	3.4	3.29	5.37	5.07	7.79	7.38	11.33	11	15.52
150 英寸 (2.29x3.05 米)	2.02	2.45	2.21	3.76	5.13	4.97	8.09	7.67	11.75	11.18	17.11	16.66	23.43
200 英寸 (3.05x4.06 米)	2.71	3.28	2.97	5.04	6.86	6.65	10.82	10.27	15.71	14.99	22.89	22.32	31.35
250 英寸 (3.81x5.08 米)	3.4	4.12	3.73	6.32	8.6	8.34	13.54	12.87	19.67	18.8	28.67	27.99	39.27
300 英寸 (4.57x6.1 米)	4.1	4.95	4.49	7.59	10.33	10.02	16.26	15.47	23.63	22.61	34.45	33.65	47.19
400 英寸 (6.1x8.13 米)	5.48	6.62	6.01	10.15	13.8	13.39	21.71	20.67	31.55	30.23	46.01	44.97	63.02
500 英寸 (7.62x10.16 米)	6.86	8.28	7.53	12.71	17.27	16.76	27.16	25.87	39.48	37.84	57.57	56.3	78.86

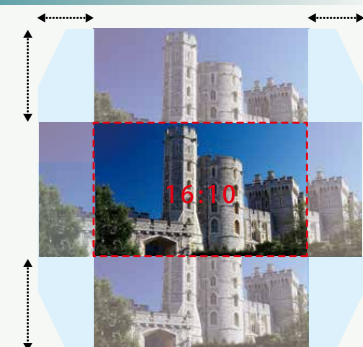
HDBaseT

投影机内置 HDBaseT 接口，可以选配 HDBaseT 高清发射器，通过超 5 类以上网线远程接收 HDMI、RS232C 和网络控制信号。实现 100 米远距离传输全高清的视频信号和控制信号，安装简便，信号传输稳定可靠。

* HDBaseT 和 HDBaseT 联盟的 LOGO 是属于 HDBaseT 联盟的商标。

镜头位移

各款镜头可电动聚焦、变焦和位移，镜头位移范围宽广，可适应复杂的安装环境。可使用遥控器或者网络控制镜头位移，因此即使投影机安装在很复杂的安装环境，也能轻松的控制。



双画面投影

双画面投影功能可以让单台投影机同时投影两个不同的输入信号源。比如在一个视频会议中，可以同时投影演示材料和远程参会者。

