

DS-535II A4 高速文档扫描仪

规格

产品类型	馈纸式双面彩色扫描仪
扫描速度	35ppm / 70ipm* (200 / 300dpi 黑白 / 灰度 / 彩色)
扫描元件	CMOS CIS
光源	RGB LED
光学分辨率	600 × 600dpi
像素深度	输入: 10位 / 8位
文档尺寸	最小50.8 × 50.8mm 最大215.9 × 6096mm
A3扫描	支持 (使用文档保护页)
长纸扫描	6096mm
纸张厚度	27 g/m ² ~ 413 g/m ² 小于等于A8: 127 g/m ² ~ 413 g/m ²
进纸器容量	50页 (27-80 g/m ²)
日扫描量	4,000页
扫描仪尺寸	296 × 169 × 176mm
扫描仪重量	约3.7kg
清除卡纸	打开扫描仪上盖, 清除卡纸
关机定时	默认: 关 预设选项: 关, 30, 60, 120, 240, 480, 720 (分钟)
接口	USB 3.0
驱动	TWAIN
捆绑软件	Epson Scan 2 Document Caputre Pro
选件	搓纸轮组件 B12B819671 文档保护页 B12B819061 清洁工具包 B12B819291 平板扫描仪连接件 B12B819021

软件和操作系统

命令集	ESC / I-2
USB 3.0 高速接口	Windows Vista® (32-bit, 64-bit) / Windows® 7(32-bit, 64-bit) / Windows 8/8.1 (32-bit, 64-bit) / Windows 10 (32-bit, 64-bit) / Windows XP SP3 (32-bit) / Windows XP Professional x64 Edition SP2 / Windows Server® 2012 R2 / Windows Server 2012 / Windows Server 2008 R2 / Windows Server 2008 / Windows Server 2003 R2 / Windows Server 2003 SP2 Mac OS X 10.6.8 - Mac OS X 10.11.x

平板扫描仪连接件规格

接口	USB
尺寸	300 × 481 × 245mm 将馈纸扫描仪与平板扫描仪装在一起时的尺寸
重量	约1.1kg
温度	操作: 10 ~ 35°C 存储: -20 ~ 60°C
湿度	操作: 20 ~ 80% (无凝结) 存放: 20 ~ 85% (无凝结)

产品尺寸图



电特性

额定电压	220V ~ 240V
耗电量	USB 关机 (低于) 0.1W 运行 (约) 11W 待机状态 (约) 5.4W 睡眠模式 (约) 1.0W
额定输入电流	1A

电源适配器

额定电压	220V ~ 240V
输入电压	220V ~ 240V ±15%
额定电流	1A
额定频率范围	50 ~ 60Hz
输入频率范围	50 ~ 60Hz ± 3Hz
额定输出电压	DC24V
额定输出电流	1A

使用环境

温度	工作温度: 5 ~ 35°C 存储: -25 ~ 60°C
湿度	工作温度: 15 ~ 80% (无凝露) 存储: 15 ~ 85% (无凝露)

操作条件

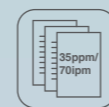
灰尘	普通办公室或者家庭环境 一定避免灰尘环境
照明	一定避免阳光直射或处于光源下

EPSON是精工爱普生株式会社的注册商标。
于此涉及的所有其他产品之商标或注册商标,其权属归其各自所有者所有, 此处仅作说明辨识之用。产品信息如有变化, 恕不另行通知。
* 文中所有数据均来自爱普生实验室数据。因为使用环境和设置的不同, 与实际使用数据可能存在差异。
* 本彩页中描述的速度参数设定中, 均为在200dpi/300dpi设置下扫描速度最高可达35ppm/70ipm。在此条件下, 黑彩同速, 最高可达35页/分钟。



旗舰产品 专业优选

DS-535II A4 高速文档扫描仪



35ppm/
70ipm



文件管理专家



纸张保护



清洁提醒



保修3年

■ 高速扫描: 35ppm / 70ipm

■ 纸张保护: 加强保护珍贵的原始资料

■ 文档管理: 专业的数据文档管理专家

■ 清洁提醒: 清洁提醒省时高效

爱普生(中国)有限公司

北京市朝阳区建国路81号华贸中心1号楼4层

官方网站: www.epson.com.cn 官方微信/微博: 爱普生中国

服务导购热线: 400-810-9977 爱普生官方天猫旗舰店: epson.tmall.com



爱普生官方网站



爱普生官方微信



爱普生官方微博

图片仅供参考, 外观以实物为准。本说明若有任何细节之更改, 恕不另行通知。
爱普生(中国)有限公司在法律许可的范围内对以上内容有解释权。

DS-535II A4 高速文档扫描仪



爱普生作为外设产品及方案专家，一直专注于扫描仪系列产品和相关应用方案的研究开发。随着中国金融、政府、企业等行业信息化水平的纵深持续发展，特别是大数据云方案的普遍应用。广大用户对文档电子化有了更高更专业的需求。

DS-535II产品适用于：金融、政府及中小企业日常的办公环境。

高速高效 省时省力

DS-535II 扫描速度全面提升，并且支持200dpi 和300dpi 不同色彩模式的双面扫描同速，文档电子化效率大大提高。

速度快：DS-535II 满足日常办公需求效率大幅提升。

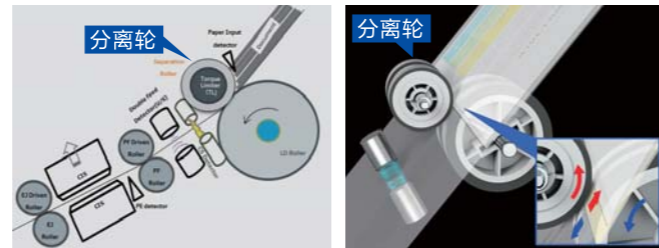
- 高效率：35ppm/70ipm*
* 200dpi/300dpi黑/灰/彩同速
- ADF容量：50页
- 连接方式：USB 3.0



强大走纸系统 纸张兼容性强

采用主动分离式搓纸轮设计，这种搓纸轮结构可以有效阻止重张进纸的发生。当发生多张进纸时分离轮可以进行反向旋转，从而阻止多余纸张的进入，加上重张检测传感器的双重保障，有效降低重张进纸的可能性。

- 纸张兼容性：27~413g/m²
- 长纸扫描最长可支持6096mm长纸扫描



全新驱动 人性化操作

扫描驱动软件全面升级，新增多项人性化功能选择。能满足行业客户的一些特定需求，使扫描更高效便捷。

■ “智能”进纸

用户在驱动中可选择“自动进纸模式”功能，就能实现无论单次还是多次扫描都可以自动进纸；无需用户再通过扫描驱动或面板发送扫描指令。



自动进纸模式指示灯

■ A3拼接扫描

使用A4扫描仪也可以扫描A3文件。只需将A3文件进行对折放入A4文档保护页*中进行扫描，扫描仪会识别出文档保护页，并自动将两帧A4图像拼接成一幅完整的A3图像。



* 通过使用文档保护页选项

■ “智能”来电自启功能

适用于自助机应用来电启动功能。



■ 慢扫模式

支持慢速扫描来保护破损、褶皱及珍贵文件不受损坏。直接按下控制面板上的“慢扫模式”按键即可实现慢速扫描，保护文件的同时扫描后电子数据文件不会变大。



慢扫模式按键

关心使用 稳定可靠

■ 爱普生智能文档保护功能

DS-535II 扫描仪具有爱普生智能文档保护功能，其倾斜探测和进纸探测功能，在发生文档倾斜时候会停止扫描，更有效的减少了对纸张的损伤，保证用户顺利的完成扫描任务。



■ 清洁提醒功能

清洁提醒功能：在扫描过程中，当文稿台有污物的时候，扫描仪显示屏会进行提示需要清洁，更好的保证扫描仪使用的稳定和高品质的图像输出。



强大的文档管理功能

爱普生DS-535II 配备Document Capture Pro文档管理软件，让文档管理轻松实现，使用户办公效率显著提升。

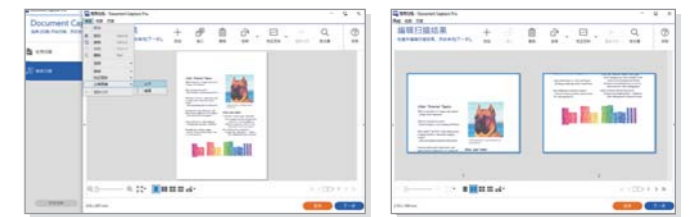
1 自动纠偏

用户在扫描文档时，可随意将文稿放置在文稿台，启动Document Capture Pro软件自动纠偏功能，图像可以自动实现校正。



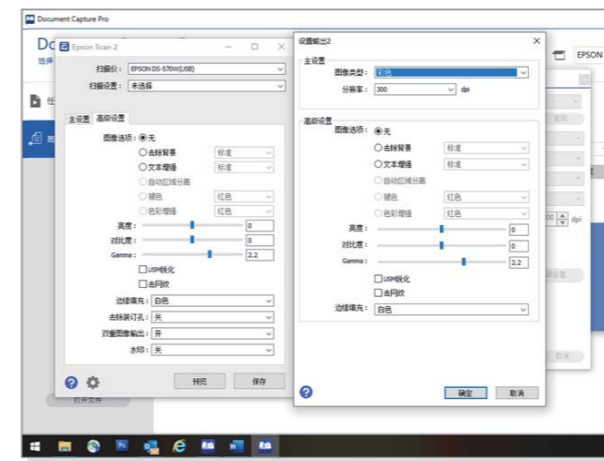
2 自动拆分

启动自动拆分后，根据用户需求，将文档自动拆分为两个文件，方便用户可根据自己的需求进行编辑处理。



3 双重图像输出

选择“双重图像输出”后，可以对每个输出图像进行详细设置，用户可根据自身需求对两个图像分别进行编辑处理。



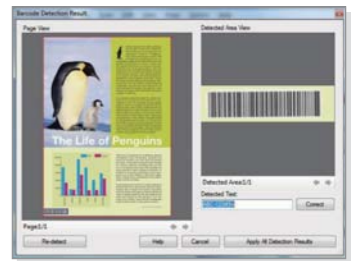
4 自动旋转

用户在扫描文档时，无需统一调整文件的方向。即便扫描的文件方向倒置，启动Document Capture Pro软件自动旋转功能，图像也可以实现轻松校正。



5 条码分类

在扫描文档时，可根据用户要求，将文件的条码自动提取并自动分类命名。轻松实现大批量文件的收集、查找和管理。



选配：馈纸+平板扫描工作站

DS-535II 支持与爱普生平板扫描仪通过选配的“平板扫描仪连接件”组合成为“馈纸+平板二合一扫描工作站”。

通过单一驱动即可同时操作此工作站的馈纸扫描仪和平板扫描仪。



使用安心

安心用：整机原厂**三年保修**服务。
可通过爱普生服务热线400-810-9977或
www.epson.com.cn找到离您最近的服务中心。

