

Epson SureColor P20580 64英寸大幅面彩色喷墨打印机

EPSON

基本规格	
本机最大打印幅宽	64 英寸 / 1625.6mm
打印技术	打印头 / 技术 爱普生 PRECISIONCORE® MicroTFP 打印头 (智能墨滴变换技术)
墨水系统	墨水名称 爱普生“活的色彩® PRO12” 颜料墨水
	墨水颜色 粗面黑, 照片黑, 灰, 淡灰, 青, 淡青, 黄, 鲜洋红, 淡鲜洋红, 绿, 橙, 紫罗兰 (MK、PK、GY、LGY、C、LC、Y、VM、VLM、GR、OR、V) 共12色
打印速度	打印速度 (普通纸) 约 122m ² /小时 (经济模式)*2
	打印速度 (增强粗面纸) 约 19.3m ² /小时 (质量模式)*3
打印精度	本机最大分辨率 2,400 x 1,200 dpi
	本机最小墨滴尺寸 3.5pl (微微升)
	线条精度 ±0.2% 或 ±0.26 mm
	走纸方式 摩擦走纸
纸张处理	纸轴内径 2英寸 / 3英寸
	纸轴最大外径 / 重量 170mm / 约 24kg
	介质宽度 卷纸 / 单页纸: 254mm~1,626mm / 210mm~1,118mm
	介质厚度 卷纸: 0.08mm~0.5mm / 单页纸: 0.08mm~1.5mm
最大打印长度 91m (卷纸)	
控制面板	4.3 英寸彩色光学触摸屏
打印驱动	接口 Super-Speed USB3.0 接口, 100BASE-TX / 1000BASE-T 以太网接口
	打印语言 ESC / P raster, Adobe PostScript 3 ⁴ , Adobe PDF 1.7 ⁴ , TIFF ⁴ , JPEG ⁴ , CALS G4(Type 1) ⁴ , EPS ⁴
内存	6GB
硬盘	960G SSD (标配)
驱动运行环境	Windows 11/10/8.1/8/7; Mac OS X 10.9.5 或更高
电气规格	电源 AC 100-240V 50/60Hz
	功耗 (w): 运行 / 就绪 / 睡眠 / 关机 (待机) 约 95/40/2.2/0.3
环境条件	温度: 运行10°C~35°C; 储存 -20°C~ 40°C 湿度: 运行 20%~80% (不凝露); 储存 5%~85% (不凝露)
电磁 / 安全	CCC
环境相关法规	符合中国 RoHS 法规
噪音	约 46 dB (A)
尺寸	尺寸 (打印机) 长 x 宽 x 高 2,740mm x 760mm x 1,145mm
	重量 (打印机) 约 224kg
	尺寸 (外包装箱) 长 x 宽 x 高 2,791mm x 989mm x 1,077mm
	重量 (外包装箱) 约 332 kg
随附软件	Epson Edge Print Pro
爱普生官网支持下载软件	Windows: Printer Driver; EpsonNet Print; EpsonNet Setup; EpsonNet Config SE; Epson Manual Launcher; Epson Print Layout; Epson Edge Dashboard; Epson Media Installer; Epson Device Admin; Device Status System (DSS); Epson Print Automate; Mac OS: Printer Driver; Firmware Updater; EpsonNet Config SE; Epson Manual Launcher; Epson Print Layout; Epson Edge Dashboard; Epson Media Installer;
包装箱内清单	打印机, 支架, 收纸篮, 卷纸适配器, 电源线, 首先阅读, 防尘盖, 大容量供墨系统, 维护箱
保修	一年免费上门服务 (含打印头)

备注:

- *1 本宣传页中的数据来源于爱普生实验室, 与实际使用数据存在差异。彩页中技术规范如有变更, 恕不另行通知。
- *2 此速度基于爱普生彩色样图在普通纸, 经济模式下打印得出, 具体打印速度可能因用户打印环境区别而不同。
- *3 此质量基于爱普生彩色样图在增强粗面纸、速度模式下打印得出, 具体打印速度可能因用户打印环境区别而不同。
- *4 需要选配 Adobe PostScript 3 语言部件。

爱普生 (中国) 有限公司

北京市朝阳区建国路 81 号华贸中心 1 号楼 4 层

官方网站: www.epson.com.cn 官方微信/微博: 爱普生中国

服务咨询热线: 400-810-9977 爱普生官方天猫旗舰店: epson.tmall.com

图片仅供参考, 外观以实物为准。本说明若有任何细节之更改, 恕不另行通知。
爱普生 (中国) 有限公司在法律许可的范围内对以上内容有解释权。



爱普生官方网站



爱普生商用
与工业产品方案



爱普生官方微信

ELS240501BD

产品尺寸



墨水

墨袋容量	1,600ml
照片黑色	C13T56H180
青色	C13T56H280
洋红色	C13T56H380
黄色	C13T56H480
浅青色	C13T56H580
浅洋红色	C13T56H680
灰色	C13T56H780
粗面黑色	C13T56H880
浅灰色	C13T56H980
橙色	C13T56HA80
绿色	C13T56HB80
紫罗兰色	C13T56HD80
墨袋容量	800ml
照片黑色	C13T58F180
青色	C13T58F280
洋红色	C13T58F380
黄色	C13T58F480
浅青色	C13T58F580
浅洋红色	C13T58F680
灰色	C13T58F780
粗面黑色	C13T58F880
浅灰色	C13T58F980
橙色	C13T58FA80
绿色	C13T58FB80
紫罗兰色	C13T58FD80

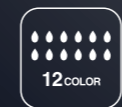
选件 / 耗材

卷纸适配器	C12C932291
Adobe PostScript 3 语言部件	C12C939191
维护箱	C13T619300
切纸刀	C13S210041
清洗棒	C13S090013
清洁布	C13S400045



精益求精 铸就传奇

Epson SureColor P20580 64英寸大幅面彩色喷墨打印机



12 色颜料墨水



黑色增强图层



自加密硬盘
960GB SSD



Adobe PostScript 3
语言部件

- 12 色爱普生“活的色彩® PRO12” 颜料墨水, 广色域, 高品质
- 搭载黑色增强图层功能, 出色还原高对比度图像
- 选配新一代 Adobe PostScript 3 打印引擎, 优秀的高画质大图处理能力
- 配备全新大容量供墨系统, 保障连续输出不宕机
- 标配 960GB SSD 自加密硬盘, 为安全输出保驾护航
- 支持 Epson Cloud Solution PORT 专业打印云解决方案

Epson SureColor P20580 64 英寸大幅面彩色喷墨打印机

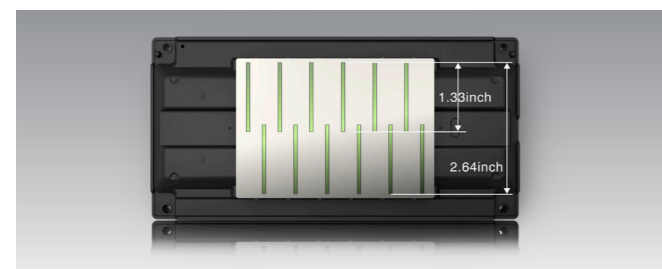


Epson SureColor P20580是爱普生面向高端影像行业推出的64英寸大幅面彩色喷墨打印机。作为爱普生大幅面影像系列中的旗舰机型，SC-P20580可以覆盖大宽幅、高精度、广色域等多种输出需求。搭载爱普生PRECISIONCORE® Micro TFP打印头、12色“活的色彩®PRO12”颜料墨水，支持喷射的最小墨滴尺寸可达3.5pl(微微升)，还可覆盖99%的潘通色域，输出高精度、高饱和度的彩色图像。全新的大容量供墨系统，保障用户连续生产不宕机；黑色增强图层功能，可以高质量输出高对比度的艺术作品。

斑斓色彩 惟妙惟肖

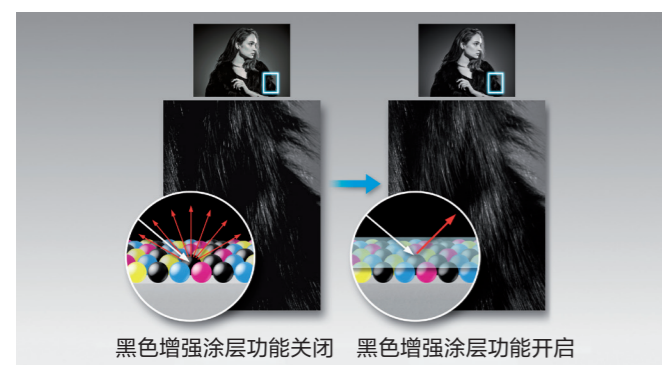
PRECISIONCORE® Micro TFP打印头

SC-P20580搭载了爱普生PRECISIONCORE® Micro TFP微压电打印头，喷射最小墨滴尺寸可达3.5pl(微微升)，准确还原图像细节，满足高端影像客户的细节表现需求。2.64英寸的打印头尺寸使高产能进一步成为可能，在粗面类艺术纸张上的彩色图像输出可达19.3m²/小时*3，使品质、高效同时得到保障。



黑色增强图层功能

支持黑色增强图层功能，在光面介质下的暗部区域均匀覆盖淡灰色墨水，平复介质表面墨水堆叠产生的高度差，有效减少暗部区域的漫反射现象。除此之外，黑色密度值的提升进一步增强对比度，使用户输出人像、黑白色调的图像更加得心应手。

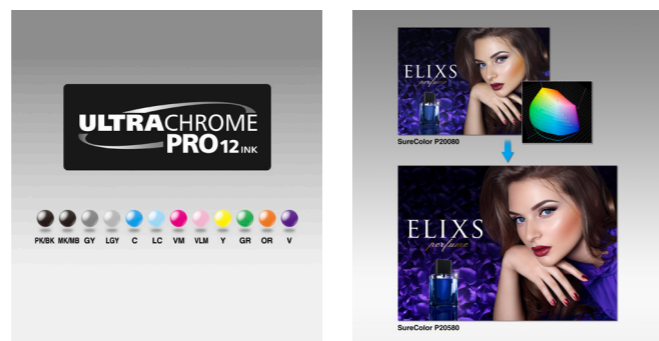


新一代Adobe PostScript 3 语言部件

选配新一代Adobe PostScript 3语言部件，新的内置打印引擎可以更快地处理解析大尺寸、透明图层、多层复杂图像及PDF文件，保证图像、色彩的准确及一致性。

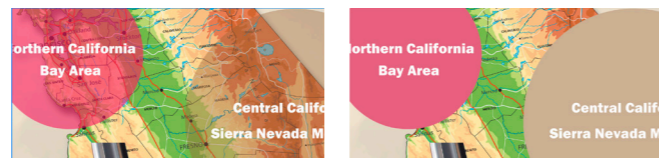
爱普生12色“活的色彩®PRO12”颜料墨水

SC-P20580搭载了爱普生12色“活的色彩®PRO12”颜料墨水，配有橙、绿、紫三个专色，潘通色域覆盖可达99%，更广的色域带来更加精准的色彩表现，更好的为客户实现“所见即所得”。



大容量供墨系统

配备全新大容量供墨系统，用户可根据自身墨水用量需求，选择容量为1,600ml或800ml两种规格的墨袋，助力不同印量的客户灵活选择，高效生产。



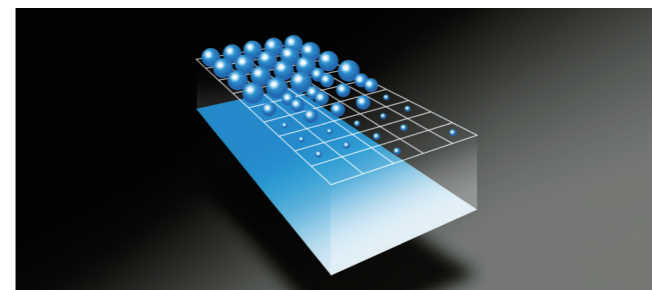
精确还原

图层丢失

稳定可靠 坚如磐石

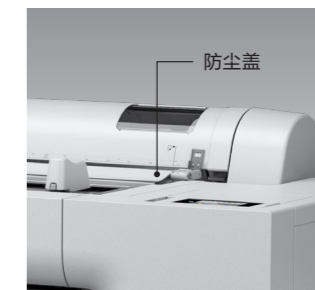
自动喷嘴补偿技术

自动喷嘴补偿可以有效保证用户持续稳定的高品质输出，当喷嘴发生异常状态无法喷射时，周围未发生堵塞的喷嘴会喷射出更大尺寸的墨滴来补偿因堵头而无法正常喷射的区域，有效解决断线而产生的废片，及处理废片造成的人工浪费问题。

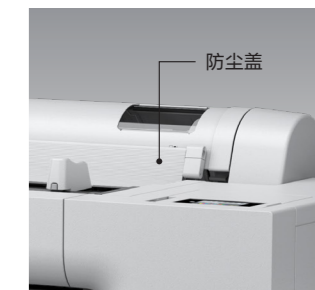


新型防尘盖设计

SC-P20580的单页纸进纸通道处设计了可移动的防尘盖，在平时使用卷纸打印时，防尘盖处于关闭状态，有效防止灰尘进入设备造成堵头，减少因堵头造成的宕机。



防尘盖开启



防尘盖关闭

标配 960GB SSD 自加密硬盘

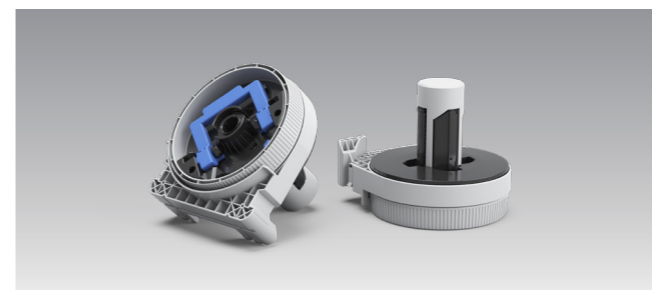
标配 960GB 自加密固态硬盘(SSD)，打印大容量文件，迅速释放电脑CPU，防止电脑死机影响工作效率；借助硬盘，用户操作打印机面板即可执行重复打印，方便高效；硬盘的自加密属性可以更安全地保护和管理机密作业。



便捷易用 流畅体验

无纸轴法兰

SC-P20580采用无纸轴法兰设计，上纸时无需操作人员将卷纸穿入纸轴，换纸更加轻松高效。



Epson Cloud Solution PORT专业打印云解决方案

用户在成功注册Epson Cloud Solution PORT后，可通过客户端提供的可视化看板随时随地查看打印机运行状态、印量数据、耗材使用情况等，借助打印大数据寻求最优使用模式，轻松管理多台设备，节约资源。



4.3 英寸光学触摸屏

SC-P20580升级为4.3英寸光学触摸屏，大屏操作，更易于看清看懂面板显示的图标内容。



Epson Edge Print Pro

Epson Edge Print Pro是爱普生自行开发的新一代RIP软件，支持排版、色彩管理、长图打印等多种应用。



Epson Edge Print Pro

Epson Media Installer

Epson Media Installer 软件支持通过网络下载已配置好ICC曲线、打印控制参数的爱普生原装介质信息并添加到打印机中，用户可以直接调用打印，轻松输出高质量图像。



Epson Media Installer