

ColorWorks TM-C7520G 产品参数

打印功能

打印方式	按需全彩色喷墨 (PRECISIONCORE®行式打印)
墨水类型	颜料墨
墨水颜色	CMYK 四色分体墨盒 (黑色, 青色, 洋红色, 黄色)
打印分辨率	600 x 1200 dpi
打印接口	USB、以太网和外置 I/O 接口
打印速度	300mm/秒 或 150mm/秒 (可按需选择)
自动切刀	约 1,500,000 次裁切
纸张类型	普通纸、光泽纸、亚光纸以及合成纸
纸张形式	黑标连续纸、黑标模切标签、模切标签 (间隙) 纸
装纸类型	卷纸 (最大外径 8 英寸) 或折叠纸

纸张规格

纸张宽度	标签宽度: 46mm - 108mm 底纸宽度: 50mm - 112mm
标签长度	黑标连续卷纸: 25.4mm - 603mm 黑标模切卷纸: 25.4mm - 600mm 黑标模切折叠纸: 25.4mm - 301.8mm 模切标签 (间隙) 卷纸: 25.4mm - 1117.6mm
厚度	光泽纸卷纸: 0.167mm-0.182mm 亚光纸、合成纸卷纸: 0.129mm - 0.236mm 亚光折叠纸: 0.161mm-0.164mm

条码字体

驱动自带	UPC-A, UPC-E, JAN13(EAN), JAN8(EAN), Code 39, ITF, Codabar, Code93, Code128, GS1-128, GS1 DataBar Omnidirectional, GS1 DataBar Truncated, GS1 DataBar Limited, GS1 DataBar Expanded Two-dimensional code: PDF417, QR Code, Maxi Code, GS1 DataBar Stacked, GS1 DataBar Stacked Omnidirectional, GS1 DataBar Expanded Stacked, DataMatrix, Aztec Code, MicroPDF, Micro QR
------	---

* 本宣传页中的数据, 来源于爱普生实验室, 可能与实际使用数据存在差异。
*1 如果在食品行业使用, 请使用符合中国食品接触相关法规的墨水。

产品规格



一般规格

尺寸 (mm)	392 (W) x 598 (D) x 395 (H) (不含凸起部分)
重量	约 37kg (不含墨盒、维护箱及卷纸)
操作系统	Windows XP SP3 (Home/ Professional)(32bit) Windows Vista SP2 (Home Basic/ Home Premium/ Business/ Enterprise/ Ultimate) (32/64bit) Windows 7 SP1 (Home Basic/ Home Premium/ Professional/ Enterprise/ Ultimate)(32/64bit) Windows 8 (Windows 8/ Pro/ Enterprise)(32/64bit) Windows 8.1 (Windows 8.1/ Pro/ Enterprise) (32/64bit) Windows Server 2003 R2 (Standard/Enterprise/ Datacenter) (32bit) Windows Server 2008 (Standard/Enterprise/ Datacenter) (32/64bit) Windows Server 2008R2 (Standard/ Enterprise/ Datacenter) Windows Server 2012 (Essentials/ Standard/Datacenter)

电器

电压	AC 110 - 240V
能耗	工作状态: 约 102 W 待机状态: 约 48 W (睡眠模式约 5.4W)
噪音	约 55 dB(A)

温度 / 湿度

正常运行	5 - 35°C / 20 - 80% RH
正常存储	-20 - 40° C / 5 - 85% RH



工业级高速全彩色标签打印机

ColorWorks TM-C7520G 工业级高速全彩色标签打印机



PRECISIONCORE®



工业级



四色颜料墨水



按需替代套打

爱普生 (中国) 有限公司

北京市朝阳区建国路81号华贸中心1号楼4层

官方网站: www.epson.com.cn

官方微信/微博: 爱普生中国

服务导购热线: 400-810-9977

爱普生官方天猫旗舰店: epson.tmall.com

图片仅供参考, 外观以实物为准。本说明若有任何细节之更改, 恕不另行通知。
爱普生 (中国) 有限公司在法律许可的范围内对以上内容有解释权。



爱普生官方网站



爱普生官方微信



爱普生官方微博

- 新技术: PRECISIONCORE® 行式打印技术, 300mm/s 的高速打印
- 高寿命: 工业级设计, 超大容量墨盒, 适合海量标签打印需求

- 新指令: ESC/Label 指令语言, 轻松替换ZPL II
- 高品质: 600X1200dpi 的分辨率, 实现高品质标签按需打印

ColorWorks TM-C7520G 彩色标签行业的突破性变革



在彩色标签打印领域，TM-C7520G 是使用爱普生PRECISIONCORE® 行式打印技术的工业级全彩色标签打印机。基于爱普生特有的ESC/Label 指令语言，替代了预印刷彩色再套打可变信息的传统模式，实现超高速高质量的彩色标签按需打印！

行业应用

全彩色标签，适用多种行业需求



食品 / 生鲜标签 *1

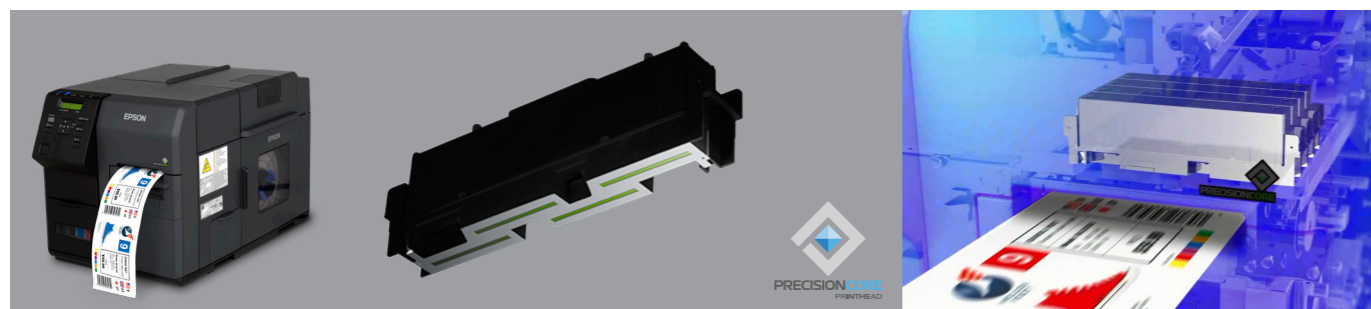


制造业彩色外箱标签

超高速

超高打印速度，彩色标签可变信息一次输出

PRECISIONCORE® 行式打印头，实现 300mm/s 超高速输出，适合高印量、海量标签批量生产。



文本锐利

优秀打印品质，彩色标签精彩呈现

精准的墨滴控制，高达600X1200dpi分辨率，实现最小2pt字号精细打印。



高生产力

工业级设计，适合标签批量打印

金属外观，超大墨盒，支持 8 英寸外径卷纸，实现海量标签批量打印。

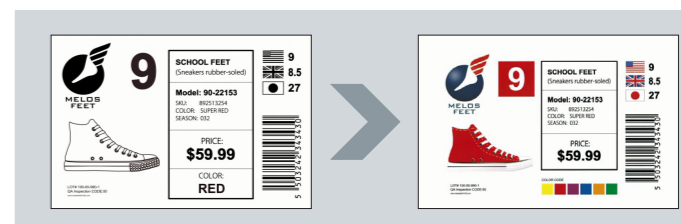


创新指令

彩色标签指令ESC/Label，轻松实现系统替换

爱普生独有的ESC/Label 指令语言，无障碍实现ZPLII 指令系统替换。

同时可预存彩色背景图片，使彩色标签和可变信息一次性输出更简单。



高易用性

全方位易用性，给用户带来轻松体验

驱动程序支持3大主流条码软件，编辑可变信息更轻松
标配自动切刀，选配回卷器，裁切、收纸更快捷。



超低成本

低成本高效率，按需打印

支持超大容量4色分体墨盒，用完一色换一色。

普通纸、亚光纸、合成纸、光泽纸多种介质适应性，可由客户按成本选择。

按需打印海量标签，节省库存成本，降低TCO。

工业级颜料墨水

呈现卓越的打印品质。

标签防水、耐光、耐刮蹭、可长久保存。

