

CW-C6030/C6530 系列 产品规格



产品型号		CW-C6030A(自动裁切型号)		CW-C6030P(自动剥离型号)		CW-C6530A(自动裁切型号)		CW-C6530P(自动剥离型号)		
产品图		4英寸				8英寸				
打印功能	打印原理	PRECISIONCORE® 串行式喷墨打印								
	墨水类型	颜料墨								
墨水颜色	CMYK 四色分体墨盒 (黑色, 青色, 洋红色, 黄色 / 其中黑色可选BK-光泽黑和MK-亚光黑任意一种)									
	黑色墨水	推荐介质								
	BK-光泽黑墨水	亚光纸、合成纸、光泽纸、光泽膜、高光纸								
	MK-亚光黑墨水	普通纸、美纹纸、亚光纸、合成纸								
	* 请用户根据介质类型酌情选择黑色墨水。打印机支持的黑色墨水类型取决于第一次安装。第一次匹配完成后, 打印机将默认不再支持另一类型的黑色墨水。									
打印分辨率	打印分辨率	最高 1,200dpi x 1,200dpi								
	打印速度*	最快 119mm/s (300x600dpi)				最快 85mm/s (300x600dpi)				
打印宽度	打印宽度	最宽 108mm				最宽 211.9mm				
	接口类型	USB2.0, 以太网口 1000Base-T / 100Base-TX / 10Base-T								
打印接口	可拓展接口	Dsub-25 pin								
	纸张类型	卷纸、折叠纸								
纸张规格	卷纸形式	连续纸 (黑标或不带黑标)、模切标签 (间隙或黑标)								
	折叠纸形式	黑标模切标签								
	卷纸直径	最大 203.2mm				最大 152.4mm				
	纸张宽度 (底纸宽度)	25.4mm - 112mm		50.8mm - 112mm		25.4mm - 215.9mm		50.8mm - 215.9mm		
	纸张厚度	亚光纸	0.178mm							
		合成纸	0.235mm							
		光泽纸	0.174mm							
光泽膜		0.164mm								
高光纸		0.188mm								
黑标尺寸	宽度: 最小 18.4mm, 长度: 4mm-25.4mm									
模切间隙	2mm - 6mm									
条码字体	条形码	UPC-A, UPC-E, JAN13(EAN), JAN8(EAN), Code39, ITF, Codabar, Code93, Code128, GS1-128, GS1 DataBar Omnidirectional, GS1 DataBar Truncated, GS1 DataBar Limited, GS1 DataBar Expanded								
	二维码	PDF417, QR Code, Maxi Code, GS1 DataBar Stacked, GS1 DataBar Stacked Omnidirectional, GS1 DataBar Expanded Stacked, DataMatrix, Aztec Code, MicroPDF417, Micro QR Code								
可靠性	字车寿命*	600 万行								
	机理寿命*	200km 或 150 万张标签								
电气规格	电压	100-240VAC								
	能耗	工作状态	100V: 约 39.5W, 230V: 约 38.7W							
		待机状态	100V: 约 7.51W, 230V: 约 3.67W							
睡眠状态	100V: 约 0.08W, 230V: 约 0.24W									
环境特性	标签打印	5-35°C, 20-80% RH								
	条码打印	15-35°C, 20-80% RH								
	噪音	约 55dB				约 60dB				
一般规格	外观尺寸	340(W) x 565(D) x 326(H) mm				444(W) x 515(D) x 326(H) mm				
	机身颜色	黑色								
	LCD	2.7 寸彩色								
	提示音	支持								
	指令	ESC/Label								
	操作系统	Windows 10, 8.1, 8, 7 SP1, Vista SP2, XP SP3 or later, Server 2019, 2016, 2012 R2, 2012, 2008 R2, 2008, 2003 R2 (32-bit), Mac OS X 10.6.8, Mac OS X 10.7.x, Mac OS X 10.8.x, Mac OS X 10.9.x, Mac OS X 10.10.x, Mac OS X 10.11.x, Mac OS X 10.12.x, Mac OS X 10.13.x, Mac OS X 10.14.x								

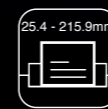


彩色宽幅标签 工业按需打印

CW-C6030/C6530系列 多效能按需彩色标签打印机



PRECISIONCORE®



25.4 - 215.9mm 宽幅面



自带剥离器



按需替代套打



四色颜料墨水

- 宽幅面: 爱普生首款*1 8 英寸宽幅面彩色标签打印机 (CW-C6530A/P)
- 工业级: 自带剥离器, 灵活应用于自动化流水线 (CW-C6030P/C6530P)
- 高质量: PRECISIONCORE® 打印头, 分辨率高达 1,200x1,200dpi
- 兼容性: 支持多种介质, 多平台兼容 Win/Linux/IOS
- 颜料墨: 爱普生颜料墨水, 标签速干防水耐光耐刮蹭
- 安全性: 墨水通过国际安全认证, 符合行业应用标准

*1 根据爱普生的研究公告。
*2 如果在食品行业使用, 请使用符合中国食品接触相关法规的墨水。
** 本宣传页中的数据, 来源于爱普生实验室数据。因使用环境和设置的不同, 与实际使用数据可能存在差异。

爱普生(中国)有限公司

北京市朝阳区建国路81号华贸中心1号楼4层

官方网站: www.epson.com.cn 官方社交媒体平台: 爱普生中国

服务热线: 400-810-9977

图片仅供参考, 外观以实物为准。本说明若有任何细节之更改, 恕不另行通知。爱普生(中国)有限公司在法律许可的范围内对以上内容有解释权。



爱普生官方网站



爱普生官方微信



爱普生官方微博

CW-C6030/C6530 系列 多效能按需彩色标签打印机



CW-C6030/C6530系列是爱普生全新推出的多效能按需彩色标签打印机，承载爱普生核心冷印技术PRECISIONCORE®打印头，快速稳定的输出高品质彩色标签。爱普生首款*18英寸宽幅面彩色标签打印机，灵活适用于生产制造、零售、化工、电力等行业的标签打印。选用自动剥离型号，更易配合生产线自动作业。结合爱普生颜料墨水，打印出的标签速干、防水、耐光、耐刮蹭，可长久保存。彩色+变量信息一步打印，按需输出，替代预印刷彩色再套打可变信息的传统模式，全能高效，是各行业彩色标签输出的理想之选。

宽幅标签打印，覆盖更广行业应用（CW-C6530系列）

爱普生首款*18英寸宽幅面彩色标签打印机，覆盖更广泛的应用场景和行业需求，灵活适用于生产制造、零售、化工、电力等行业宽幅面的标签输出。



制造业外箱标签



食品标签*2



化工GHS标签

创新剥离器设计，助力智能制造转型升级（需选用自动剥离型号）

随机自带剥离器的喷墨标签打印机，无论是手动标签粘贴，还是自动化流水线系统构建，均可轻松实现。

■ 方便快捷:小批量作业手动粘贴标签

无需外置剥离设备，剥离器自动实现标签和底纸分离，打印后即可粘贴标签，大大提升手动操作效率。



■ 系统拓建:灵活适用于自动化流水线作业

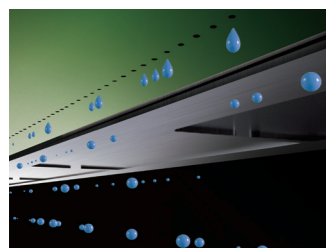
外部接口支持外接设备拓展，更易配合生产线自动作业。可结合机械手臂、自动贴标机等外设，提升流水线自动化水平，且节约人工成本支出，优化生产效率。



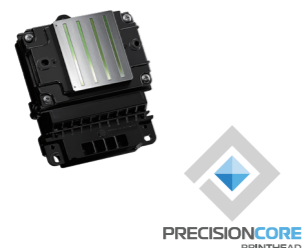
彩色标签按需输出，高品质呈现

■ PRECISIONCORE® 打印头

PRECISIONCORE® 薄膜压电 (TFP) 打印头，确保始终如一地生成卓越的图像品质。分辨率高达1,200x1,200dpi。高精度小字号输出，高饱和度全彩呈现，满足高质量用户的输出需求。



高密度喷嘴



PRECISIONCORE PRINTHEAD

■ 支持横幅打印

使用连续纸并设置标签间隙为0，可实现横幅打印，适用于零售行业和工厂设施等长幅标签输出。



四色颜料墨水，速干防水耐光耐刮蹭

■ 四色颜料墨水



爱普生颜料墨水，标签速干、防水、耐光、耐刮蹭，可长久保存。大容量4色独立分体式墨盒，推拉式安装设计，操作简单灵活，可胜任一般负荷的彩色标签输出需求。CMYK四色分体墨盒（黑色，青色，洋红色，黄色 / 其中黑色可选 BK- 光泽黑和 MK- 亚光黑任意一种）。

■ 墨水安全认证

墨水符合多种国际安全认证，符合行业应用标准，使用更加安心。



玩具安全标准



BS5609 GHS海洋认证标准

易用性升级，全方位提升用户体验

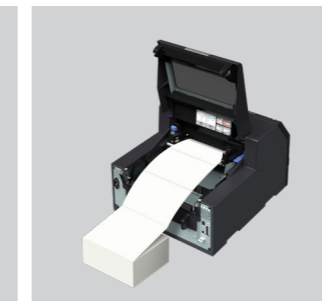
■ 易装纸设计，多介质适用

适用普通纸、合成纸、光泽纸、亚光纸、膜类等多种介质类型，满足多样化用户场景。随机自带易装卸卷纸托件，方便不同介质尺寸的快速切换，卷纸托件作为选件支持独立购买。

从前方装纸：
多方位便捷操作



从后方装纸：
适用于折叠纸及大直径卷纸



■ 多平台兼容

可与更广泛的系统整合，增强客户端系统适应性。



智能墨滴补偿及专色匹配，确保标签一致性

■ 自动墨滴补偿

打印头智能墨滴检测系统，当打印头发现有堵塞的情况出现，将自动补偿缺失的墨滴，并调整打印品质，以保证高质量彩色标签的持续呈现。



■ 专色匹配及ICC曲线

驱动内含专色匹配功能，可快速实现目标颜色匹配。另外，CW-C6030/C6530 系列还支持 ICC 曲线，可实现不同设备及不同介质间的色彩管理，满足要求高品质标签输出的用户需求。

