

Epson CW-C4030 产品规格

打印功能

打印原理	PRECISIONCORE® 串行式喷墨打印
打印分辨率	1200dpi x 1200dpi 最高
打印速度	最快 100mm/s (300x600dpi)
打印宽度	最宽 108mm
打印接口	USB2.0
	以太网口 1000Base-T / 100Base-TX / 10Base-T
	Wi-Fi 连接无线模块选件 OT-WL06
墨水类型	颜料墨
墨水颜色 *2	CMYK 四色分体墨盒 (黑色, 青色, 洋红色, 黄色 / 其中黑色含 BK 和 MK 两种)
	BK- 光泽黑墨水 亚光纸、合成纸、光泽纸、光泽膜、高光纸
	MK- 亚光黑墨水 普通纸、美纹纸、亚光纸、合成纸、腕带

纸张规格

纸张类型	卷纸、折叠纸		
卷纸形式	连续纸 (黑标或不带黑标)、模切标签 (间隙或黑标)、腕带 (黑标)		
折叠纸形式	模切标签 (黑标)、连续纸 (黑标)		
卷纸直径	最大 101.6mm		
纸张宽度	卷纸	标签宽度	21.4mm - 108mm
		底纸宽度	25.4mm - 112mm
		连续纸	25.4mm - 108mm
	折叠纸	标签宽度	46mm - 108mm
		底纸宽度	50mm - 108mm
		连续纸	50mm - 108mm
纸张厚度	普通标签纸	0.159mm	
	亚光标签纸	0.178mm	
	合成标签纸	0.229mm	
	光泽标签纸	0.174mm	
	光泽膜	0.164mm	
	高光标签纸	0.188mm	
腕带	0.225mm		
黑标尺寸	宽度: 最小 13mm, 长度: 4mm-25.4mm		
模切间隙	2mm - 6mm		

条码字体

条形码	UPC-A, UPC-E, JAN13(EAN), JAN8(EAN), Code39, ITF, Codabar, Code93, Code128, GS1-128, GS1 DataBar Omnidirectional, GS1 DataBar Truncated, GS1 DataBar Limited, GS1 DataBar Expanded
二维码	PDF417, QR Code, Maxi Code, GS1 DataBar Stacked, GS1 DataBar Stacked Omnidirectional, GS1 DataBar Expanded Stacked, DataMatrix, Aztec Code, MicroPDF417, Micro QR Code

可靠性

字车寿命	600 万行
机理寿命	150km 或 150 万张标签
切刀寿命	最高 150 万次裁切

备注:
 *1 工业级指满足工业制造行业用户需求。
 *2 请用户根据介质类型酌情选择黑色墨水。打印机支持的黑色墨水类型取决于第一次安装。第一次匹配完成后, 打印机将默认不再支持另一种类的黑色墨水。
 *3 本宣传页中的数据, 来源于爱普生实验室数据, 因使用环境和设置不同, 与实际使用数据可能存在差异。

爱普生(中国)有限公司
 北京市朝阳区建国路81号华贸中心1号楼4层
 官方网站: www.epson.com.cn 官方社交媒体平台: 爱普生中国
 服务热线: 400-810-9977

图片仅供参考, 外观以实物为准。本说明若有任何细节之更改, 恕不另行通知。爱普生(中国)有限公司在法律许可的范围内对以上内容有解释权。



爱普生官方网站 爱普生官方微信 爱普生官方微博

产品尺寸图



电气规格

电压	100~240VAC	
能耗	工作状态	约 28.2W
	待机状态	约 2.6W
	关机状态	约 0.13W

环境特性

标签打印	5-35°C, 20-80% RH
条码打印	15-35°C, 20-80% RH
噪音	约 58dB

一般规格

外观尺寸	310(W) x 283(D) x 285(H) mm
机身颜色	白色
LCD	2.7 寸彩色
提示音	支持
指令	ESC/Label
操作系统	Windows 11, Windows Server 2022, Windows 10, 8.1, Server 2019, 2016, 2012 R2 (64bit), 2012(64bit), / Mac OS 10.9.5 or later, Mac OS 11.x or later



桌面型 高精度

Epson CW-C4030 彩色标签打印机

1200 x 1200 dpi

高精度

四色颜料墨水

自动裁切

按需替代套打

- PRECISIONCORE®打印头, 分辨率高达1,200X1,200dpi
- 支持多种介质, 多平台兼容Win/Linux/Mac
- 工业级*1颜料墨水, 标签速干防水耐光耐刮蹭
- 设计精巧时尚, 适配零售、商业等柜台场景

Epson CW-C4030 桌面型高精度彩色标签打印机

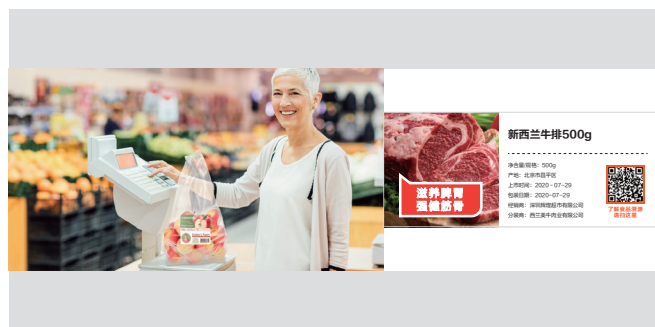


Epson CW-C4030是爱普生新一代桌面型高精度彩色标签打印机。秉承ColorWorks系列彩色标签打印机的机身小巧及全方位易用性，同时搭载爱普生核心冷印技术PRECISIONCORE®打印头，进一步提升打印精度，呈现更佳标签画质。另外，CW-C4030支持更多元化的操作系统及连接方式，灵活满足客户多样化的系统需求及方案构建。

小巧易用 适用多种行业需求



零售行业 彩色价签



食品行业 食品包装标签



医疗行业 药品/医疗器械标签

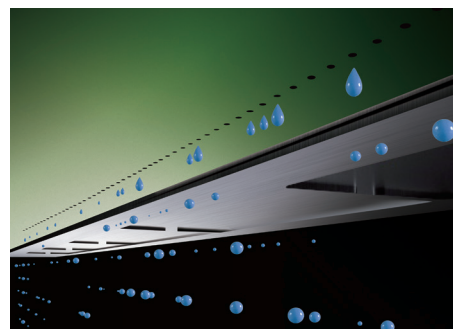


制造行业 能耗标识

冷印喷头 高精度缔造高品质

PRECISIONCORE® 打印头

PRECISIONCORE®薄膜压电(TFP)打印头，确保始终如一地生成卓越的图像品质。分辨率高达1,200x1,200dpi。高精度小字号输出，高饱和度色彩呈现，满足用户高质量的标签输出需求。



高密度喷嘴



PRECISIONCORE PRINTHEAD

自动墨滴补偿

打印头智能墨滴检测系统，当打印头发现有堵塞的情况出现，将自动补偿缺失的墨滴，并调整打印品质，有效避免断线，以保证高质量彩色标签的持续呈现。



便捷连接 轻松配置多元系统

多平台兼容

可与更广泛的系统整合，增强客户端系统适应性。也可通过基于各种操作系统的浏览器进行网络配置。结合iOS和安卓软件开发工具包，方便平板电脑连接。



无线连接

插入无线模块，实现无线通信*。满足零售、服务业等行业用户便携式的系统方案构建。



*需要OT-WL06无线模块（选件）

宽广色域 标签色彩随心所欲

高色彩饱和度

全新升级打印头，实现更宽广色域，确保标签颜色生动呈现。高光纸亦能覆盖更广色值。



专色匹配及ICC曲线

驱动内含专色匹配功能，可快速实现目标颜色匹配。另外，CW-C4030还支持ICC曲线，可实现不同设备及不同介质间的色彩管理，满足要求高品质标签输出的用户需求。



高适用性 高效按需精彩立现

多类型标签介质的兼容

CW-C4030同时配有间距传感器、黑标传感器及纸尽传感器，可以支持多种类型（卷筒标签纸、模切标签纸、黑标标签纸、折叠纸）的标签介质，在普通纸、亚光纸、光泽纸、合成纸的基础上，新增高光纸、光泽膜的介质兼容，可满足多种特定标签、票据、折扣券的打印需求。

2.7"彩色LCD显示屏

打印机状态、墨盒余量、介质类型一目了然。无需电脑亦能实现设置更改。

彩色按需输出，提升标签生产效率

不同介质的标签纸可自如切换，且一次性高效输出彩色图案+变量信息。无需预印刷，减少标签库存浪费。灵活适用于各行业标签打印，且满足个性化定制化的客户需求，助力品牌增强客户黏性。

标配自动切刀，且切刀可单独采购

CW-C4030提供切刀（自动切纸单元）选件，支持用户单独采购，便捷更换。切刀使用寿命基于不同介质最高可以达到150万次*。

*详见产品参数。

颜料墨水 速干防水耐光耐刮蹭

四色颜料墨水

爱普生颜料墨水，标签速干、防水、耐光、耐刮蹭，可长久保存。大容量墨盒，减少墨盒更换次数，降低停机时间。可胜任一般负荷的彩色标签输出需求。CMYK四色分体墨盒（黑色，青色，洋红色，黄色/其中黑色可选BK-光泽黑和MK-亚光黑任意一种）。推拉式设计，操作简单灵活。

墨水安全认证

墨水符合多种国际安全认证，符合行业应用标准，使用更加安心。



玩具安全标准

BS5609 GHS海洋认证标准