



EPSON

冷印·未来

企业级墨仓式®阵列复合机*1
AM-C6000a / AM-C5000a / AM-C4000a

EPSON



爱普生官方网站



爱普生官方微信



爱普生官方微博



AM-C6000a

60 页/分钟*2

AM-C5000a

50 页/分钟*2

AM-C4000a

40 页/分钟*2



爱普生(中国)有限公司

北京市朝阳区建国路81号国贸中心1号楼4层

官方网站: www.epson.com.cn 官方微信/微博: 爱普生中国

服务咨询热线: 400-810-9977 爱普生官方天猫旗舰店: epson.tmall.com

图片仅供参考, 外观以实物为准。本说明若有任何细节之更改, 恕不另行通知。
爱普生(中国)有限公司在法律许可的范围内对以上内容有解释权。

EIS230202BD

打破对喷墨的偏见

喷墨打印机 易堵头?



爱普生企业级墨仓式®阵列复合机采用Nozzle Verification Technology自动喷嘴检测技术, 逐页检测异常, 自动调整并优化打印质量, 有效防止堵头。

全新AM-C系列还具备打印头湿度循环系统, 防止堵头的同时大大减少了墨水消耗。

喷墨打印机 速度慢?



爱普生企业级墨仓式®阵列复合机采用可覆盖A3纸张打印宽度的线性喷头, 具备更强大的生产力, 可实现最高100ppm*3的高速高品质打印。

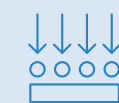
基于爱普生冷印技术喷墨不加热的特点, 几乎无预热时间, 可实现快速的首页输出。

喷墨打印 质量不如激光?



爱普生企业级墨仓式®阵列复合机采用PrecisionCore打印头, 每个喷嘴每秒喷墨速度达48,000滴, 同时可变换墨滴大小, 精准控制落点, 实现高密度高精度打印, 为用户提供生动卓越的色彩和清晰锐利的文本。

喷墨打印机 寿命短?

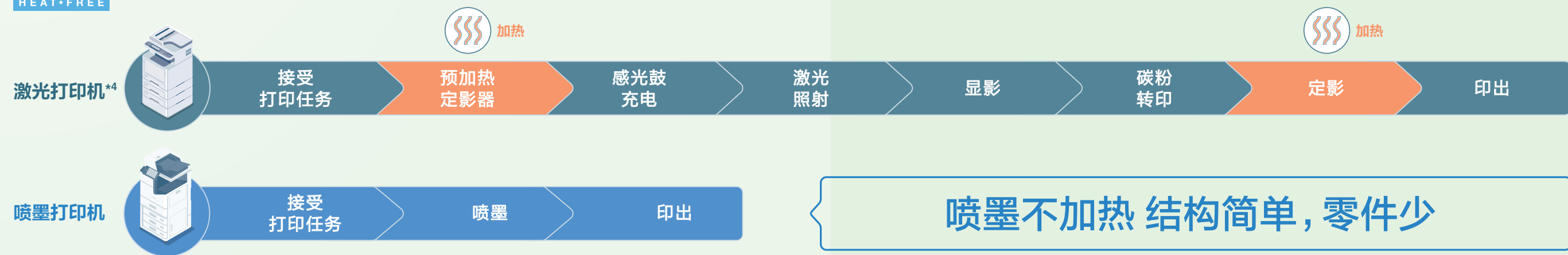


爱普生企业级墨仓式®阵列复合机专为高工作负荷的商用文印场景设计, 更加稳定耐用。

基于冷印技术不加热的特点, 作为核心部件的打印头, 几乎不会受到热损伤, 使用寿命更长, 使用表现更稳定。

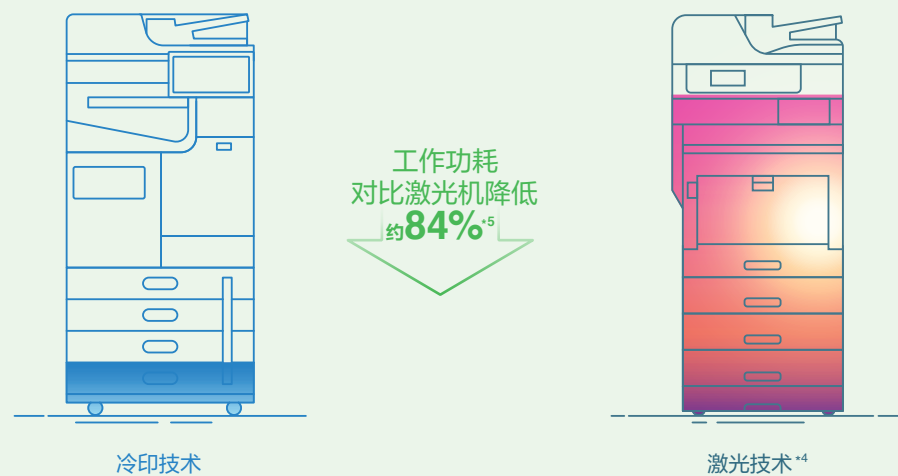


制胜未来的爱普生Heat-free冷印技术



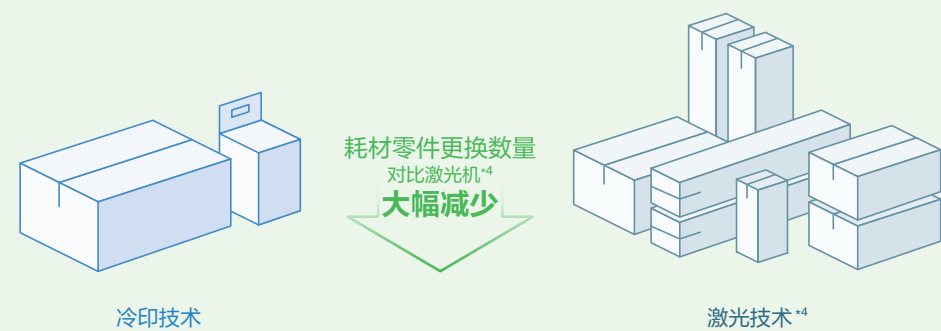
更少 电能消耗

打印过程中无需加热, 相较于需要加温加压熔融碳粉的激光技术*4, 显著降低功耗



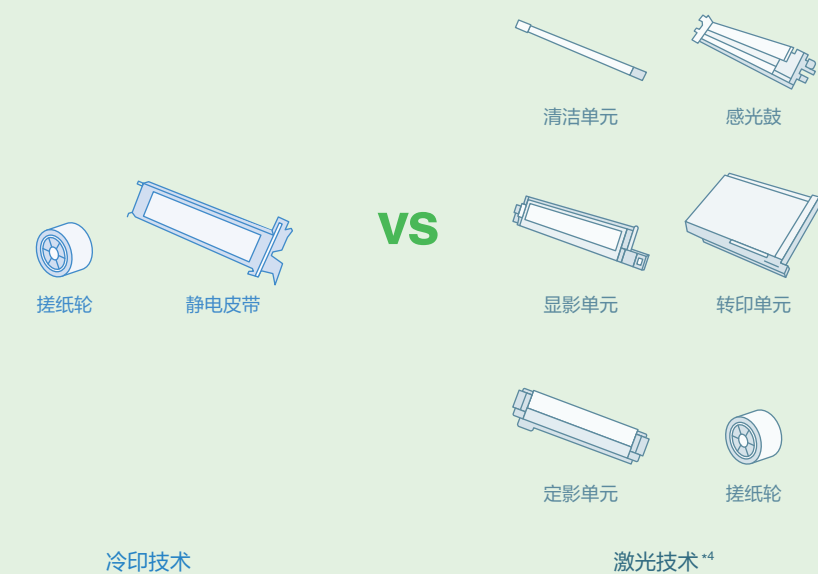
更少 废弃物

打印同样的页数, 对比激光打印机*4, 使用更少的耗材零件, 节约自然资源消耗的同时, 显著减少废弃物



降低 耗材零件成本

结构简单, 所需的周期性更换零件更少, 显著减少后期使用支出



降低 人工维护成本

由于更少的周期性更换零件和大容量墨盒设计, 显著降低了更换频率, 大幅减轻打印机管理及维护的负担



Heat-Free冷印技术 超越您的期待

稳定可靠

打印过程简单, 发生卡纸的机率也大幅降低, 避免频繁宕机。
打印头无需因过热保护而停机等待, 即使在高强度的打印任务中也能持续稳定输出, 保障业务效率。

品质如一

受感光鼓、转印带等零件磨损影响, 激光机*4在连续打印中可能出现色彩不均等问题。
而冷印技术在打印过程中, 打印头不接触打印介质, 不受到摩擦或热量影响, 不同批次间几乎不会出现色彩变化, 实现稳定的高品质输出。

无需等待

无需预热, 快速从休眠模式完成启动, 实现更快的首页输出, 更适合日常办公场景中每次少量纸张的多频次、分散化打印场景, 带来更高效的使用体验。



突出的环保优势

更轻松地为环境做出贡献

显著降低运营成本

助力企业降本增效

让工作更高效

时时可靠, 长效优质

多彩办公 乐在其中



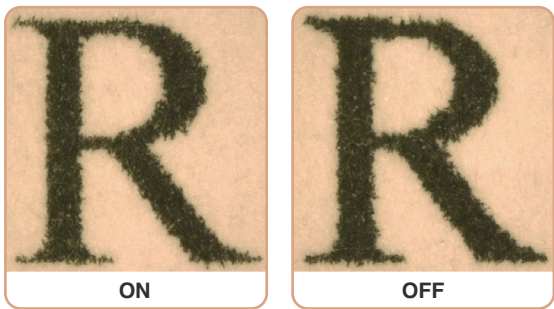
全新4色颜料墨水 品质更专业

采用DURABrite® Pro ink更适合商业文档

- 在普通纸上也可实现卓越的色彩表现力
- 出色防水，高光笔涂抹也不晕染
- 不惧刮蹭，有效防止重要文件被篡改
- 持久不褪色，可在办公环境下保存长达400年^{*6}

文字更锐利 色彩更细腻

- 更强大的边缘处理技术，有效防止边缘渗化，文字锐利、线条清晰



- 全新GR-Hybrid HT处理技术，优化墨滴落点，色阶过渡更细腻平滑



海量长续航 成本无负担

- 大容量墨仓设计，无需频繁更换，连续打印不停机
- 黑彩随心打，成本无负担，让办公文件彩色化，提升阅读效率



黑白印量

50,000页^{*7}

彩色印量

30,000页^{*7}

告别黑白文档，重点一目了然



高介质适用性 满足多样化需求

得益于不接触不加热的打印过程和更简单的纸路，可轻松处理多种特殊介质

- 标书封面（皮纹纸）
- 业务单据（≥52gsm 薄纸）
- 商品标签（不干胶纸）
- 横幅宣传单（≤1.2m长纸）
- 商务名片（≤300gsm 厚纸）
- 信封（自定义尺寸）

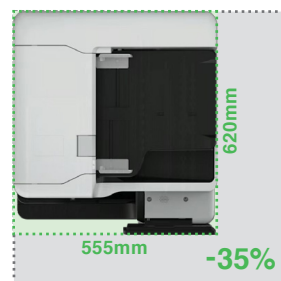


细节优化 体验至上



苗条体型 灵活布局

- 流畅线条，美观的同时带来愉悦的使用感受
- 设计紧凑，占地面积仅0.34m²
- 可打开的机盖全部位于机身右侧，左侧可靠墙放置，为紧凑的办公环境节约更多空间



AM-C系列
占地面积

WF-C21000a系列
占地面积

触控大屏 流畅体验

- 10.1英寸大屏，90°自由转动
- 触控更精准，自在指尖操作



自定义布局 彰显个性

- 支持3种图标布局风格，可切换深浅2种主题颜色
- 主界面图标可自由增减，打造专属面板
- 支持自定义主页壁纸，统一定制化形象



人性化设计 轻松上手

- 面板右侧的打印设置预览图标可随设置改变而实时变化，轻松反馈打印设置是否成功
- 支持复印/扫描功能的定制化预设，固定的工作流可一键完成，避免重复性操作



个性化预设按键



打印设置预览图标



环保贡献 看得见

- 根据实时印量，显示近一周耗电数据，管理员可通过与上周数据对比，了解节能进展
- 选择双面或多合一等省纸设置时，显示绿叶标识，鼓励省纸行为

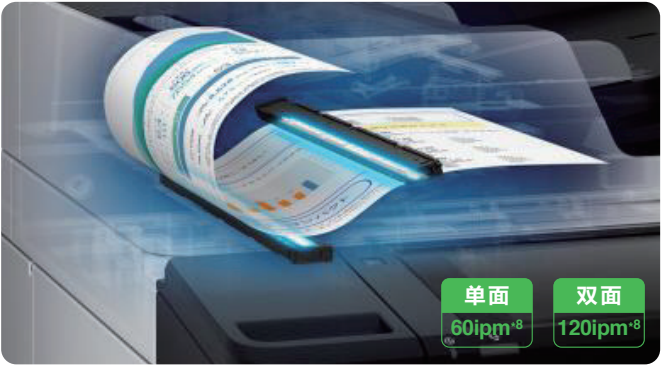


高效高能 省心省力



文件扫描 快而简单

- 采用双扫描头设计，一次进纸即可同时自动扫描双面，效率提升一倍
- 扫描到邮箱支持1.5G大文件，大量原稿扫描不再需要拆分成多个文件
- 支持多种尺寸原稿合并扫描，无需手动选择纸型
- 一键跳过空白页，无需手动删除



打印分组 智能便捷

- 可根据复杂的作业数量需求，自动完成分组份输出^{*9}

市场部
10份×3组



财务部
15份×1组



人事部
8份×5组



印后处理 告别手动

可选购装订系统，实现多种印后处理功能

- 支持错位堆叠，无需手动分份
- 支持装订、打孔（选配）、三折功能，大幅缩短商务合同、宣传手册、体检报告、习题册等成套文件的制作时间，提升业务效率
- 还可选择内置装订系统，以节约安装空间



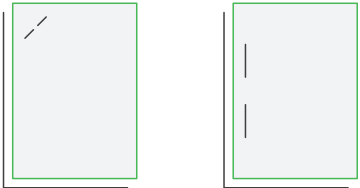
内置装订系统



普通装订系统

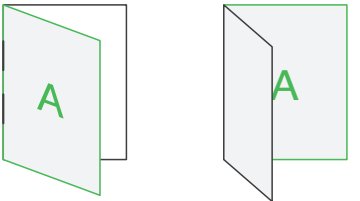


鞍式装订系统



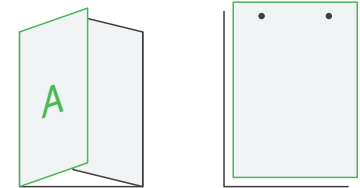
角订

边订



骑马订

对折



三折

打孔

数字转型 智慧升级

爱普生自主研发多款打印管理软件，助力企业用户以更低的成本，获得多样化解决方案，提升运营管理效率，轻松实现数字化转型
同时全面兼容主流第三方打印管理解决方案，提供更多选择

EPA 文印管家 Epson Print Admin

- 在保障数据安全的同时，实现按需打印，帮助企业降本增效



EDA 设备管家 Epson Device Admin

- 可同时配置/管理多台爱普生打印设备，简化安装、配置及管控，减轻IT工作负担，提高响应速度及业务效率



DCP 文档管家 Document Capture Pro

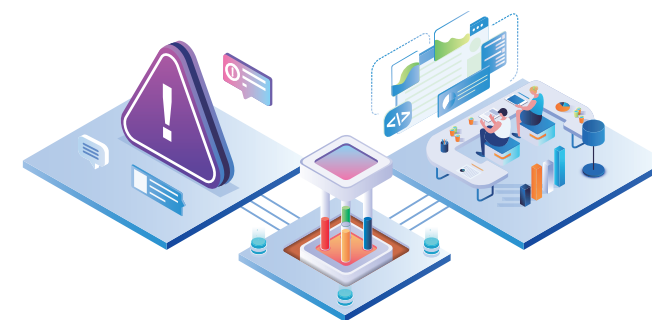
纸质文档数字化，减轻繁琐的数据录入工作

- 预设工作流，自动完成扫描后的数据传输及保存
- 支持文本增强/歪斜调整/背景删除等，优化扫描品质
- 支持扫描为可搜索的PDF，支持扫描为可编辑的文档^{*11}



ERS 远程助手 Epson Remote Services

- 可实时远程查看所有爱普生打印设备运行状态、印量情况、故障预警，减轻复杂的日常维护工作，提高设备的使用和管理效率

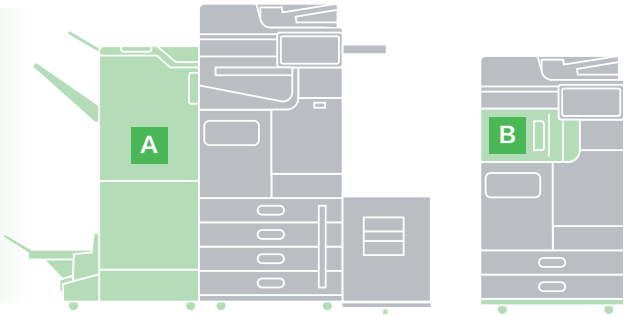


抵御威胁 安全护航

已获全球知名独立测评机构BLI Security Validation Program 设备防入侵安全认证^{*10}。
有效抵御网络攻击，为用户的信息资产安全

选购件

装订系统



普通装订系统^a

- 适用于成套文件的自动印后处理支持错位堆叠、装订、打孔^b



鞍式装订系统^a

- 对比普通装订系统，增加对折、三折、骑马订功能



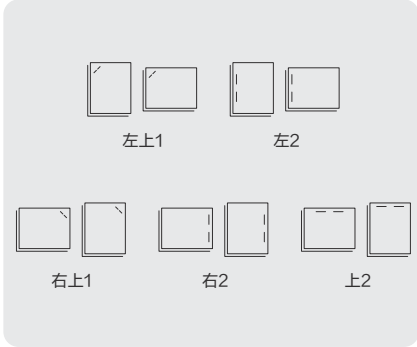
内部装订系统

- 体积小巧，适用于紧凑空间
- 支持错位堆叠、装订、打孔^b

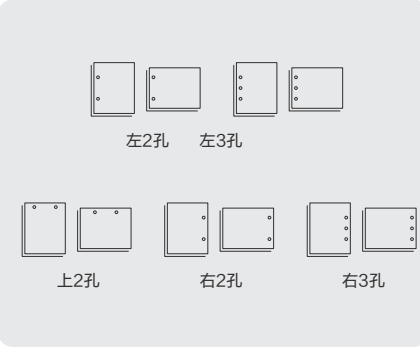
鞍式装订系统			普通装订系统	内置装订系统
装订功能	堆叠	错位堆叠	●	●
	装订	装订容量 (A4, 80g/m ²)	50张	50张
		手动装订	●	—
	打孔 ^b		○	○
	小册子&折页	骑马订	20张	—
		对折	3张	—
		三折	1-3张	—
堆叠容量 (A4, 80g/m ²)	装订器主托盘 (张数/装订份数)		3000张/60份	4000张/80份
	底部托盘	骑马订	20份 (每份2-5张) / 无限制 ^c	—
		对折	20份 (每份1-3张) / 无限制 ^c	
		三折	50份 (每份1张) / 无限制 ^c	

● 支持 ○ 选配 — 不支持

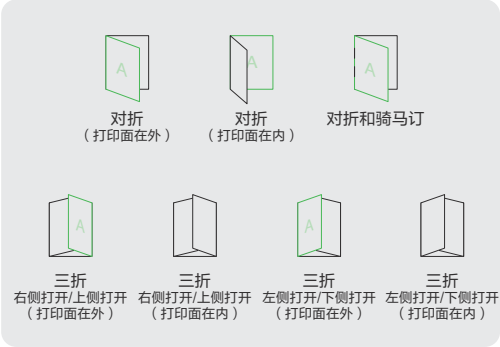
打孔及装订位置说明



装订



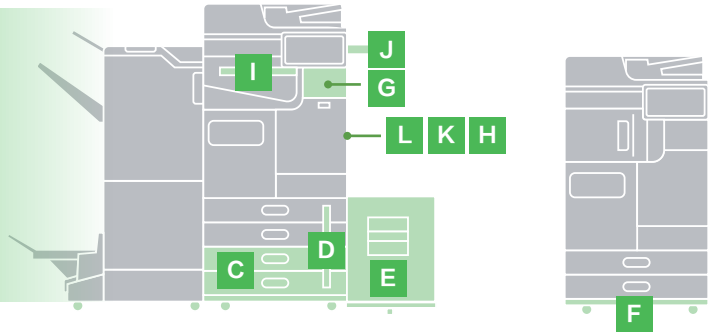
打孔



骑马订与折页 (仅鞍式装订系统支持)

备注:
*a 安装普通装订系统及鞍式装订系统, 需同时选配双进纸器 - P1
*b 普通装订系统和鞍式装订系统打孔功能需选配打孔单元: C12C936821 (2/3孔) C12C936811 (2/4孔), 内置装订系统打孔功能需选配打孔单元: C12C936981 (2/3孔) C12C936971 (2/4孔)
*c 当鞍式出纸托盘朝下时, 配合接纸篮, 则无堆叠容量限制

其余选购件



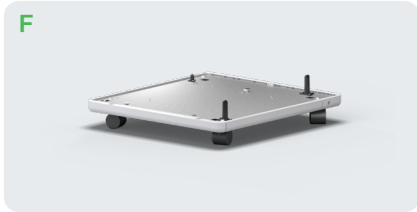
双进纸器-P1
C12C936871
供纸容量500页×2 (双层), 自带脚轮底座



进纸器锁-P1
C12C936771
适用于标配进纸器和选配进纸器



大容量进纸器-P1
C12C936761
支持A4/B5/Letter尺寸, 供纸容量3,000页



脚轮底座-P1
C12C936851
可与标配整机连接



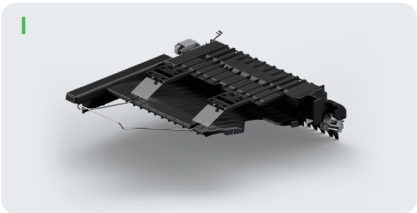
无线网卡-P1
C12C936861
选配, 支持2.4GHz/5GHz



10/100/1000 Base-T 以太网接口
C12C934471
有线网络接口, 标配(×1), 选配(×1)



Super G3/G3 传真模块
C12C935261
传真接口, 无标配, 选配(×3)



内部出纸器-P1
C12C936781
第二出纸托盘 (传真专用)
最大排纸100页 (64gsm)



读卡器设备选件-P1
C12C937381
读卡器托架, 用于内置读卡器



扩展板-P1
C12C936801
OCR功能
*支持28种语言



硬盘驱动器-P1
C12C936791
用于镜像备份, 320G

AM-C6000a/AM-C5000a/AM-C4000a规格及功能



打印功能				
打印技术		PrecisionCore微压电打印		
打印方式		按需喷墨		
喷嘴数量配置		黑色，青色，洋红色，黄色各7230个		
最大打印分辨率		600×2400 dpi		
自动双面打印		支持		
逐份打印		支持		
打印语言		ESC/P Raster ESC/P-R ESC/Page		
仿真类型		PCL5/PCL6/兼容 PostScript Level 3		
打印速度		AM-C6000a	AM-C5000a	AM-C4000a
打印速度(A4)	黑彩同速	单面: 60页/分钟*2 双面: 60页/分钟*2	单面: 50页/分钟*2 双面: 50页/分钟*2	单面: 40页/分钟*2 双面: 40页/分钟*2
预热时间		0秒（无需预热）		
首页输出时间		6.1秒*12	6.7秒*12	7.6秒*12
恢复时间		8.5秒*12	9.1秒*12	10秒*12
复印功能		AM-C6000a	AM-C5000a	AM-C4000a
最大复印分辨率		600x2400 dpi		
复印速度 (ADF)	黑彩同速	单面: 60页/分钟*13 双面: 60面/分钟*13	单面: 50页/分钟*13 双面: 50面/分钟*13	单面: 40页/分钟*13 双面: 40面/分钟*13
最大复印尺寸		A3		
放大/缩小		25%-400%		
最大独立复印份数		9,999页		
扫描功能				
扫描仪类型		平板彩色扫描仪		
扫描传感器类型		彩色CIS		
扫描分辨率	平板	300x300, 300x600, 600x600[dpi]		
	ADF	300x300, 600x600[dpi]		
兼容性		TWAIN/WIA/CIA		
最大扫描区域		297x431.8 mm / 11.7 x17 inch		
扫描到电脑 (WSD)		●		
扫描到DCP		●		
扫描到邮件		●		
扫描到网络文件夹/FTP		●		
扫描到存储设备		●		
ADF功能				
自动双面扫描		支持		
扫描速度	黑彩同速	单面: 60页/分钟*8 双面:120页/分钟*8		
支持纸张厚度		52-128g/m²		
纸张容量		150页		

传真功能（选配）	
通信标准	CCITT/ITU G3, SuperG3(V34)
纠错模式	ITU-T T.30
压缩方式	JBIG/MH/MR/MMR
接收内存	6 MB
传真分辨率（彩色）	200×200 dpi
传输速度(最大)	33.6 kbps
传真速度	约3秒/页
支持接收纸张尺寸	Half Letter,A5,B5,A4,Letter,Legal,B4,11x17,A3
支持发送原稿尺寸	A5 to A3/Ledger
接口	
USB	高速 USB 3.0
以太网接口	1000Base-T/100Base-TX/10Base-T
无线接口 (需选配Wi-Fi模块)	IEEE 802.11b/g/n/a/ac/k/v/r
Wi-Fi直连 (需选配Wi-Fi模块)	支持，最多8用户
网络协议 网络打印协议	TCP/IPv4, TCP/IPv6 LPD,IPP,PORT9100,WSD
网络管理协议	SNMP, HTTP, DHCP, BOOTP, APIPA, PING, DDNS, mDNS, SNTP, SLP, WSD, LLTD
卡槽/USB储存功能	
USB Host	支持
直接打印类型	存储设备
直接打印支持纸张尺寸	A3, A4, A5, A6, Legal, Indian-Legal, Letter, B4, B5, B6, 8K, 16K, #10, C4, C6, DL, 8x13in
移动和远程打印	
Email Print	●
Scan to Cloud	●
Remote Print Driver	●
Smart Panel	●
Mopria	●
Apple AirPrint	●
Universal Print (Microsoft)	●
移动和远程打印	
限制访问功能	●
PIN号码认证	●
LDAP地址本	●
IP地址过滤	●
面板管理功能	●

控制面板	
LCD 触摸屏	10.1英寸
驱动支持的操作系统	Windows 7, 8, 8.1, 10, 11(32位/64位)
	Windows Server 2008, 2008R2, 2012, 2012R2, 2016, 2019, 2022
	Mac OS X 10.9.5, 10.10.x, 10.11.x, 10.12.x, 10.13.x, 10.14.x, 10.15.x
	Mac OS 11.x, 12.x
	Print Chromebook OS ver.89 及以上版本
	Scan Chromebook OS ver.89 及以上版本
打印纸处理	
进纸方式	
进纸器数量	标配 底部纸盒×2, 手送 x1,
	选配 底部双层纸盒×1, 大容量进纸器x1
纸张容量 (80g/m2)	标准 1150张 底部纸盒500张×2层+手送150张
	最大 5150 张 底部纸盒500张×4层+手送150张+大容量进纸器3000张
纸张重量	底部纸盒/手送 52-300g/m²
	大容量进纸器 60-160g/m²
纸张尺寸	底部纸盒 85.0 × 140.0 mm 至 297.0 × 431.8 mm
	手送 55.0 × 140.0 mm 至 297.0 × 1,200.0 mm*14 及 12 x 18" *15
	大容量进纸器 A4 / Letter / B5
产品重量	
重量 (仅主机)	无耗材 99.4 kg
	含耗材 102.1kg
重量 (主机+4纸盒)	无耗材 124.3kg
	含耗材 127kg

备注：

- *1 本产品正式中文名称见产品销售包装或机身名牌。
- *2 使用ISO/IEC 24734 测试样张，基于标准模式的Office Category Test的ESAT平均值测定，数据来源于爱普生实验室测试结果，因使用环境和设置的不同，与实际使用数据存在差异。
- *3 指爱普生阵列式复合机WF-C21000a，使用ISO/IEC 24734 测试样张，基于标准模式的Office Category Test的ESAT平均值测定，数据来源于爱普生实验室测试结果，因使用环境和设置的不同，与实际使用数据存在差异。
- *4 本彩页中的激光打印技术/激光打印机均指爱普生激光打印技术/激光打印机。
- *5 使用爱普生A3阵列复合机AM-C4000a对比爱普生激光产品LP-M8180的最大功耗。
- *6 一般办公室和家庭暗光条件下的存放，其中基于 WIR 打印耐用性评估条件，使用爱普生DURABrite Pro 品牌的颜料墨水在通用型爱普生普通纸上打印。
- *7 打印量基于爱普生的测试方法使用ISO/IEC 24712提供的文本和颜色图像混合测试样张得出。在无需对打印机初始化充墨的使用状态下，使用普通纸在标准质量下测试，黑色墨瓶的测试打印量约为50,000页，彩色的测试打印量约为30,000页。
- *8 使用ISO/IEC 17991 测试样张。数据来源于爱普生实验室测试结果，因使用环境和设置的不同，与实际使用数据存在差异。
- *9 该功能为收费功能，需另购买print set功能。
- *10爱普生Workforce Enterprise系列固件已获得国际权威测试机构Buyers Laboratory LLC.（买家实验室，简称BLI）提供的设备防入侵安全验证测试（BLI Security Validation Testing for device penetration）。详情参考：https://keypointintelligence.com/security-validation
- *11 该功能为收费功能，需另购买DCP 3.2 EO软件。
- *12 使用ISO/IEC 17629测试样张。数据来源于爱普生实验室测试结果，因使用环境和设置的不同，与实际使用数据存在差异。
- *13 使用ISO/IEC 24735测试样张。数据来源于爱普生实验室测试结果，因使用环境和设置的不同，与实际使用数据存在差异。
- *14 无法放置多张长度超过 18 英寸 (> 457.2 mm) 的纸张。一次限送入一张。
- *15 12 x 18" 不能设置为用户定义尺寸，但可以从标准纸张尺寸列表中选择。
- *16 数据来源于爱普生实验室测试结果，因使用环境和设置的不同，与实际使用数据存在差异。

电器规格		AM-C6000a	AM-C5000a	AM-C4000a
额定电压		AC 100-240V		
额定频率		50-60HZ		
额定电流		4.0-2.0[A]		
独立复印模式		约115W*16		约110W*16
待机模式		约46W*16		
睡眠模式		约1W*16		
关机模式			约0.1W*16	
TEC值		0.25kW·h	0.23kW·h	0.22kW·h
环境条件				
工作温度		10-35 °C		
存储温度		-20-40 °C		
工作湿度		15-85 %Rh		
存储湿度		5-85 %Rh		
产品认证				
CCC产品认证		√		
中国节能认证		√		
中国环境标志产品认证		√		
ENERGY STAR® 能源之星		√		
耗材				
耗材型号	黑色	T08C1		T08D1
	彩色 (C/M/Y)	T08C2/3/4		T08D2/3/4
耗材容量	黑色	50,000页*7		
	彩色	30,000页*7		
普通装订单元装订针		C12C935401		
鞍式装订单元/ 内置装订器装订针		C12C937001		
维护箱		C12C937181		

● 支持 √ 已认证