



首先阅读



公司名称：爱普生（中国）有限公司
公司地址：北京市朝阳区建国路81号1号楼4层
菲律宾制造

驱动和软件中所显示的型号可能与实际销售产品的型号稍有不同，不影响产品的使用。
本产品信息以爱普生网页 (<http://www.epson.com.cn>) 为准，如有更改，恕不另行通知。
对其涉及的描述和图像，以包装箱内实际内容为准，在中国法律法规允许的范围内，爱普生（中国）有限公司保留解释权。
本产品相关资料以针对在大陆地区销售产品的简体中文内容为准。英文及其他语种内容针对全球销售产品，仅供用户对照。
本资料仅供参考。除中国现行法律法规规定，爱普生（中国）有限公司不承担任何由于使用本资料而造成的直接或间接损失的责任。
本产品资料中使用的示意图仅供参考，本产品实际可能与之存在差异，以包装箱内产品实际为准。
其他信息，可查看产品本身、产品包装和其他形式的资料，包括爱普生网页 (<http://www.epson.com.cn>)。

- 注释：**
- 如果产品本体上显示了此关于海拔高度安全警告标识 ，其标识含义为：加贴该标识的设备仅按海拔 2000m 进行安全设计与评估，因此，仅适用于在海拔 2000m 以下安全使用，在海拔 2000m 以上使用时，可能有安全隐患。
 - 如果产品本体上显示了此关于气候条件的安全警告标识 ，其标识含义为：加贴该标识的设备仅按非热带气候条件进行安全设计与评估，因此，仅适用于在非热带气候条件下安全使用，在热带气候条件下使用时，可能有安全隐患。



爱普生产品使用说明或网页等可能描述了其他公司（非爱普生）的硬件 / 软件产品、功能及服务，爱普生对于其他公司生产的产品和提供的服务（包括但不限于其内容、性能、准确性、兼容性、可靠性、合法性、适当性和连续性）不做任何明示和 / 或默示担保。

- 对于中国大陆地区的用户
如果您在使用本产品的过程中遇到问题，可通过以下的顺序来寻求帮助：
1、首先可查阅产品的相关使用说明，包括产品的说明书（手册）等，以解决问题；
2、访问爱普生网页 (<http://www.epson.com.cn>)，获得更多产品信息或下载驱动；
3、从爱普生网页中查询其他支持方式。

请参阅本手册或爱普生视频手册，查看本产品的安装说明。



<http://epson.sn>

 
准备好在本产品中安装后再打开墨盒包装。墨盒为真空包装，以保证其可靠性。



在收到连接 USB 数据线的指示前，请勿执行该操作。

请妥善保管此说明书（保留备用）。
安装、使用产品前请阅读使用说明。

© 2019-2025 Seiko Epson Corporation 20250919
Printed in XXXXXX
YYYYYYYYYYYY



维护箱
(消耗品/耗材)



爱普生原装
正品黑色墨盒
(消耗品/耗材)

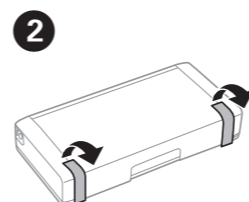


爱普生原装
正品彩色墨盒
(消耗品/耗材)


包装中的物品可能因国家/地区的不同而有所不同。
随附的初始化充墨墨盒仅供在配套的产品上用于初始化充墨，不作他用。
产品相关的驱动程序、软件以及使用说明等资料请从 <https://epson.sn> 网站下载，若您无法下载，请联系爱普生服务热线 400-810-9977。



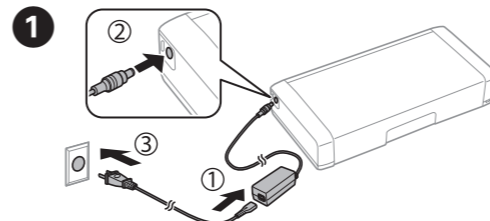
维护箱（消耗品/耗材）：如果出现“维护箱已满”错误，请进行更换。请参见《用户指南》。



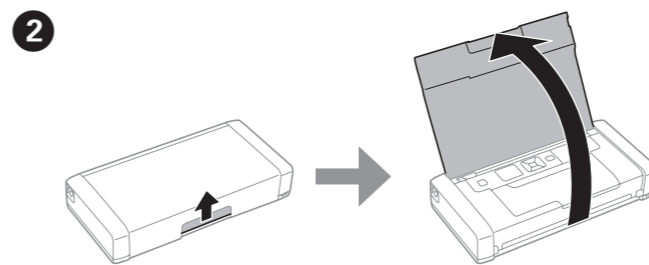
去除所有保护性材料。

 **对于初始设置，请确保使用本产品随附的墨盒。这些墨盒不能留作以后使用。首次安装的墨盒，其部分墨水将用于填充打印头。这些墨盒的可打印页数可能低于后续墨盒的打印页数。**

2



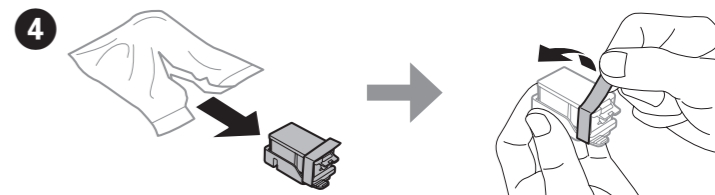
连接交流电源线并接通电源。



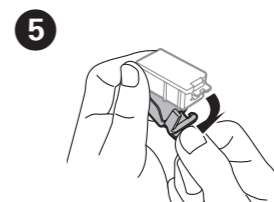
打开本产品电源。



选择语言。
使用说明中所描述的显示屏所支持的语言及其内容仅供参考，因国家/地区的不同而可能存在差异，以包装箱内产品实际为准。如有更改，恕不另行通知。



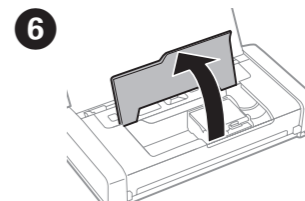
从包装袋中取出，仅撕下黄色胶带。



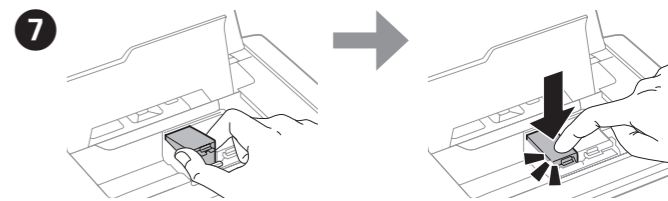
取下盖子并妥善处置。




请勿触碰此部位。

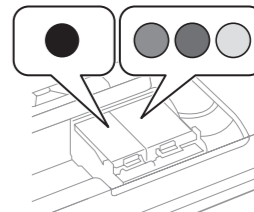


打开。



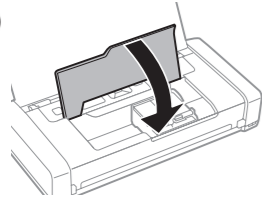
斜着插入，然后向下推动。

 **确保将黑色墨盒插入左侧托架，将彩色墨盒插入右侧托架。请确保将本产品的墨盒按照本说明书的描述装入墨盒舱中，如果墨盒舱中出现空位，将不能正常打印。**



接第 2 页

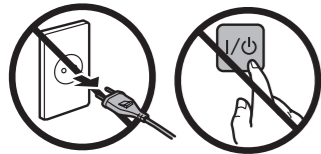
8 关闭。



9 按 **OK**。开始充墨。



10 等待，直到显示“完成”。



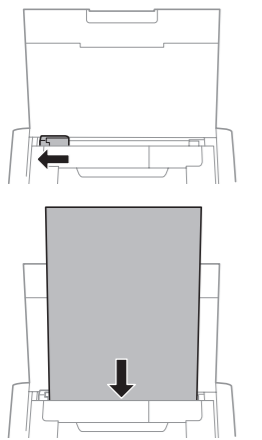
11 在液晶显示屏上检查主界面。



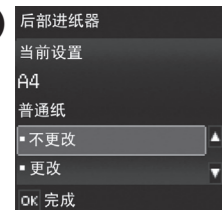
维护箱的容量下降。打印头充墨后，初始维护箱的部分空间用于吸收墨水。

3

1 装入 A4 尺寸的打印纸进行打印测试。



3 检查打印纸尺寸和类型。



4

**Windows
Mac OS X** → <http://epson.sn>

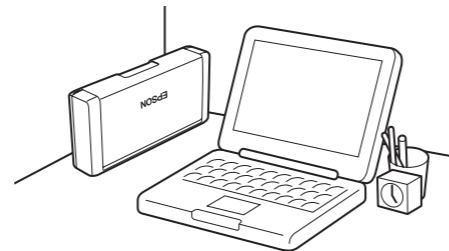
访问网站，安装软件并配置网络设置。

iOS / Android → <http://epson.sn>

访问网站，安装 Epson iPrint 应用程序并配置网络设置。

存放本产品

不使用本产品时，请将银色卡扣面朝上放置在阴凉干燥处。



问题？



您可以使用快捷图标打开《用户指南》(PDF)，也可以从以下网站下载新版手册。

→ <http://support.epson.net/>

巧妙使用小贴士

这是一台移动打印机，这意味着您可以将本产品带到任何地方，并可以使用内置基本驱动程序等一些特殊功能进行打印。有关如何使用移动打印机特殊功能的更多信息，请参阅《用户指南》中的“巧妙使用小贴士”部分。



Epson Connect



→ <https://www.epsonconnect.com/>

使用您的移动设备，您可以随时随地通过 Epson Connect 兼容的产品进行打印。请访问该网站获取更多信息。

部件名称和功能

有关部件名称和功能，请参见《用户指南》(电子手册)。

安全指导

- 仅使用本产品随附的交流电源适配器，请勿使用任何其他设备的适配器。在本产品上使用任何其他适配器或将本产品随附的交流电源适配器用于其他设备可能会引起火灾或电击。
- 确保交流电源线符合当地相关的安全标准。
- 除非本产品相关的指南中有特别说明，否则请勿擅自拆卸、更改或尝试维修交流电源适配器、插头、产品部件或选件。
- 遇到下列情况时，应在断开本产品电源和交流电源适配器的电源后与爱普生认证服务机构联系：交流电源适配器和插头损坏；液体进入本产品或交流电源适配器；产品或交流电源适配器摔落或机箱损坏；产品或交流电源适配器不能正常运行或性能发生明显变化。请勿调整操作说明中未提到的控件。
- 将本产品放置在靠近墙壁插座的地方，方便拔下插头。
- 请勿将本产品或交流电源适配器放置或存放在户外；靠近较脏或较多尘土的地方；靠近水源、热源的地方；震动或摇晃的物体上；高温或高湿环境中。
- 请勿让本产品接触任何液体，严禁用湿手操作本产品。
- 始终让本产品远离心脏起搏器至少 22 厘米。从本产品发出的无线电波可能会对心脏起搏器的操作产生不利影响。
- 如果液晶显示屏损坏，请与爱普生认证服务机构联系。如果液晶溶液沾到了手上，请用肥皂和水彻底清洗。如果液晶溶液进入眼中，请立即用清水冲洗。彻底冲洗后如果仍感不适或看不清东西，请立即就医。
- 将墨盒保存在儿童接触不到的地方。
- 处理用过的墨盒时要小心，因为供墨口周围可能还有一些墨水。
- 如果墨水沾到了皮肤上，请用肥皂和清水彻底清洗。
- 如果墨水进入眼睛，请立即用清水冲洗。
- 彻底冲洗后，如果仍感不适或看不清东西，请立即就医。
- 如果墨水进入口中，请迅速吐出并立即就医。
- 请勿将本产品留在车辆中，避免受阳光直射，注意远离热源。否则，本产品可能会被损坏或发生墨水泄漏。
- 请勿将本产品置于微波炉或高压容器中。否则，电池可能会过热、冒烟、爆裂或着火。

- 如果本产品发生液体泄漏（或发出难闻的气味），请立即让本产品远离易燃物品。否则，电池泄露的电解液将会引起着火，产生烟雾、明火或发生爆裂。
- 请勿摔落或抛掷本产品，避免让它受到强烈撞击。否则，可能会发生电池泄漏，或者电池内的保护电路可能会损坏。这可能会导致电池过热、冒烟、爆裂或着火。
- 请勿在靠近火源或加热器的高温（超过 40°C）处使用或放置本产品。否则，塑料隔板可能会熔化，独立单元可能会发生短路。这可能会导致电池过热、冒烟、爆裂或着火。
- 电池一旦泄漏或损坏，请勿再使用本产品。否则，电池可能会过热、冒烟、爆裂或着火。
- 请勿将本产品放在车辆中，以避免电池过热。
- 正确放置交流电源适配器电源线，以避免摩擦、切割、磨损、卷曲和扭结。请勿将任何物体放置在电源线上，以避免交流电源适配器或电源线被踩踏或碾压。特别注意使线缆输入和输出端口的电线保持笔直。
- 仅使用交流电源适配器标签上标注的电源类型，并始终采用符合当地相关安全标准的交流电源适配器直接插入当地标准电源插座上供电。
- 如果您打算长时间不使用本产品，一定要拔下电源插座上的交流电源适配器。

产品规格

墨水颜色：黑色、彩色

接口：Hi-Speed USB

网络：Wi-Fi

支持的操作系统：Windows、MacOS

交流电源适配器额定输入电压：交流 220-240 伏；额定输出电压：直流 24 伏

打印机（使用交流电源适配器时）额定直流输入电压：24 伏

内置电池额定电压：3.6 伏

未给电池充电 / 为外部电池充电时耗电量：大约 12.0 瓦（USB 连接，打印模式消耗功率 (ISO/IEC24712)）

给内置电池充电时耗电量：大约 16.0 瓦（USB 连接，打印模式消耗功率 (ISO/IEC24712)）

产品中有害物质的名称及含有的信息表

部件名称	有害物质									
	铅	汞	镉	六价铬	多溴联苯	多溴二苯醚	邻苯二甲酸二正丁酯	邻苯二甲酸二异丁酯	邻苯二甲酸丁苄酯	邻苯二甲酸二(2-乙基)己酯
打印头	×	○	○	○	○	○	○	○	○	○
机械组件/自动进纸器	塑料组件	○	○	○	○	○	○	○	○	○
	金属组件/电子部件	○	○	○	○	○	○	○	○	○
机架（外壳/操作面板/支脚）	○	○	○	○	○	○	○	○	○	
电路板/电子部件	×	○	○	○	○	○	○	○	○	
线缆	○	○	○	○	○	○	○	○	○	
交流电源适配器	×	○	○	○	○	○	○	○	○	
墨盒	○	○	○	○	○	○	○	○	○	
附属物品	○	○	○	○	○	○	○	○	○	

注 1：○：表示该有害物质在该部件所有均质材料中的含量均不超出电器电子产品有害物质限制使用国家标准要求。
 ×：表示该有害物质至少在该部件的某一均质材料中的含量超出电器电子产品有害物质限制使用国家标准要求。
 注 2：以上未列出的部件，表明其有害物质含量均不超出电器电子产品有害物质限制使用国家标准要求。

产品环保使用期限的使用条件

本产品的环保使用期限，表示按照本产品的安全使用注意事项使用的情况下，从生产日开始，在标志的年限内使用，本产品含有的有害物质不会对环境，人身和财产造成严重影响。

EPSON 是精工爱普生株式会社在中国的注册商标。

于此涉及的所有其他产品之商标或注册商标，其权属归其各自所有者所有，此处仅作说明辨识之用。

Windows 是 Microsoft 公司的注册商标。

Mac OS 是苹果公司在美国和/或其他国家/地区的商标。

Android 是 Google Inc 的注册商标。

本手册内容和本产品规格如有变化，恕不另行通知。